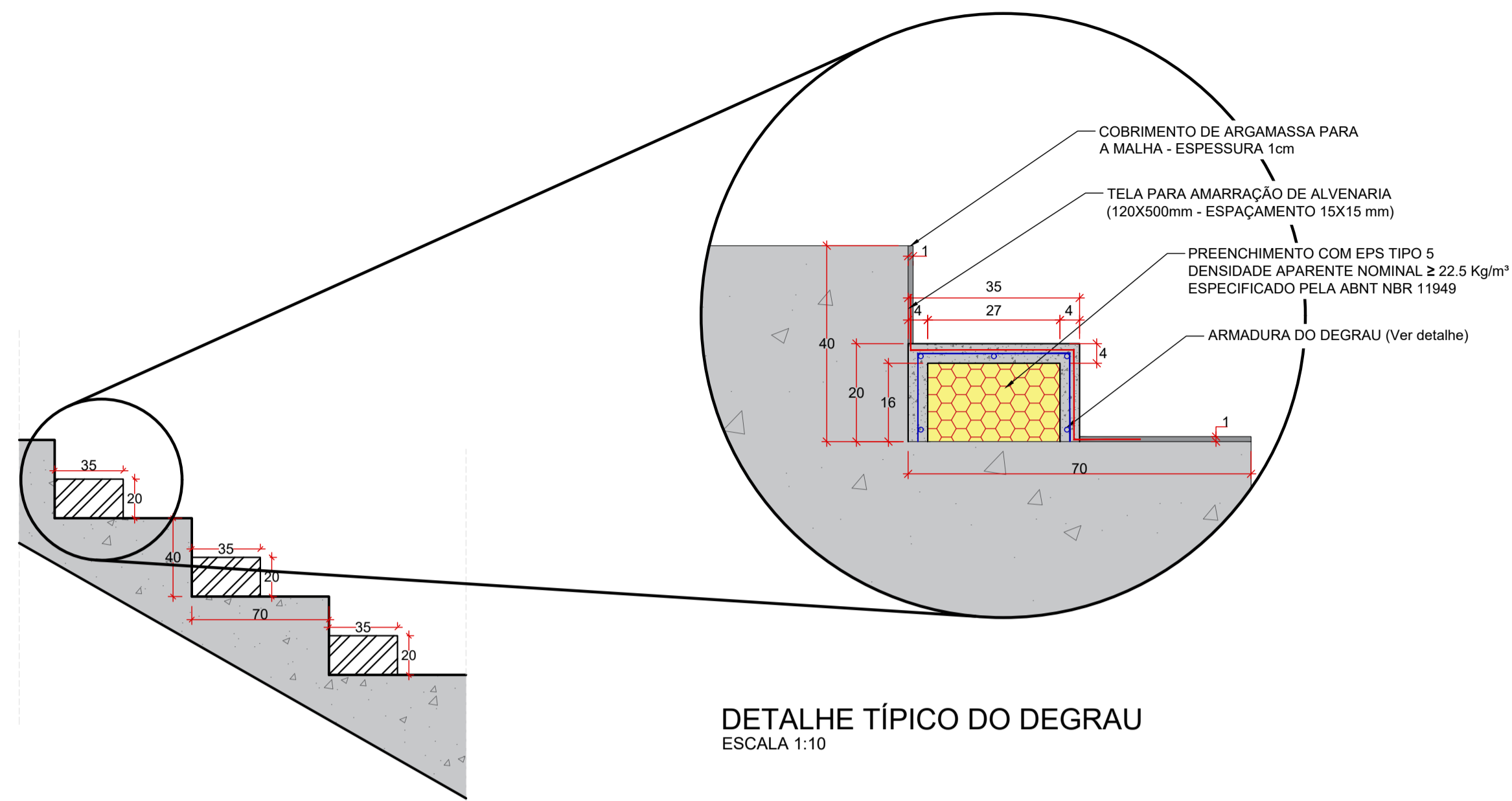
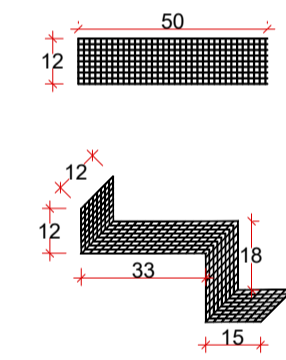


PROJETO ESTRUTURAL EM CONCRETO ARMADO
ESCALA INDICADA

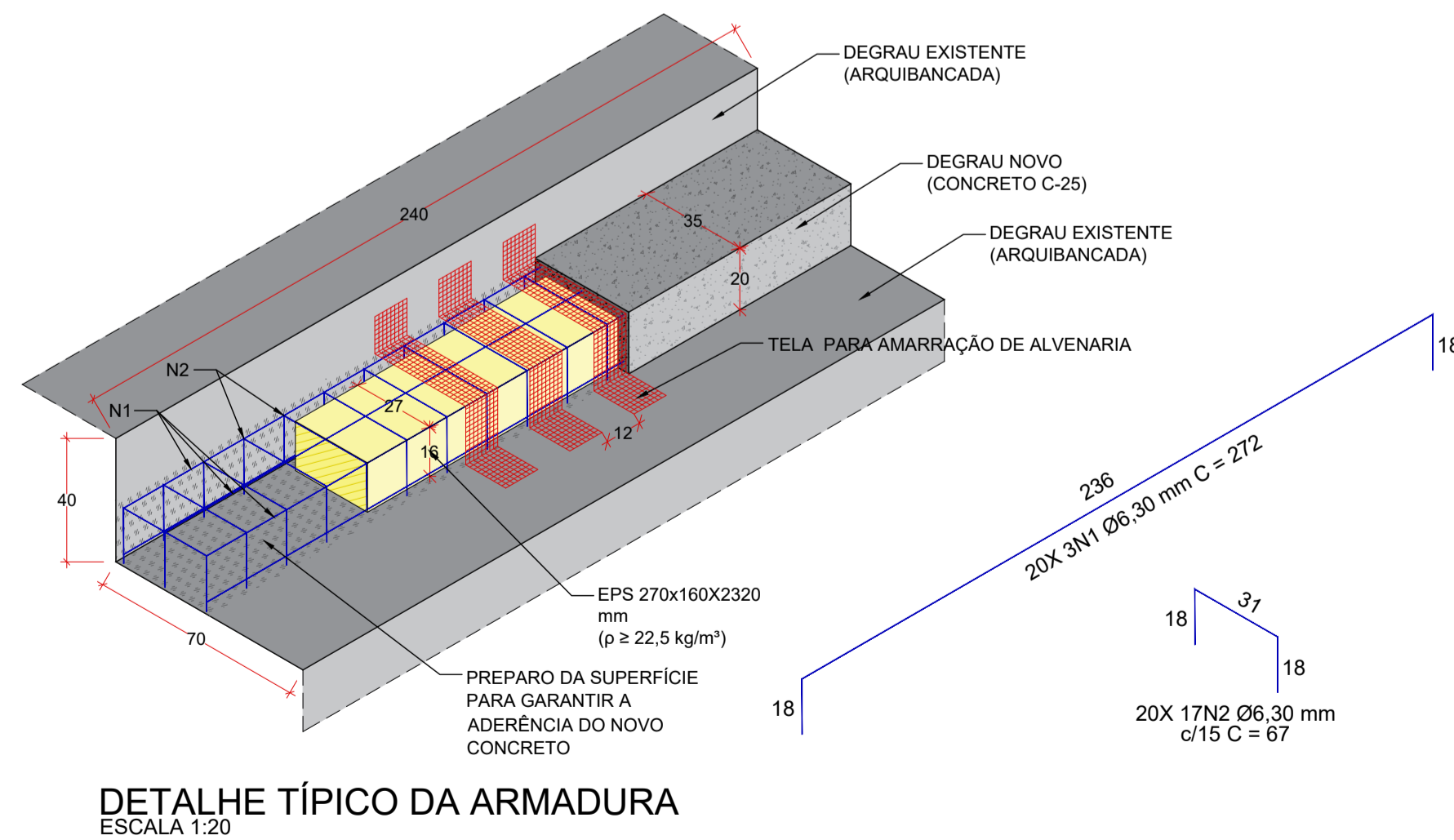


DETALHE TÍPICO DO DEGRAU
ESCALA 1:10

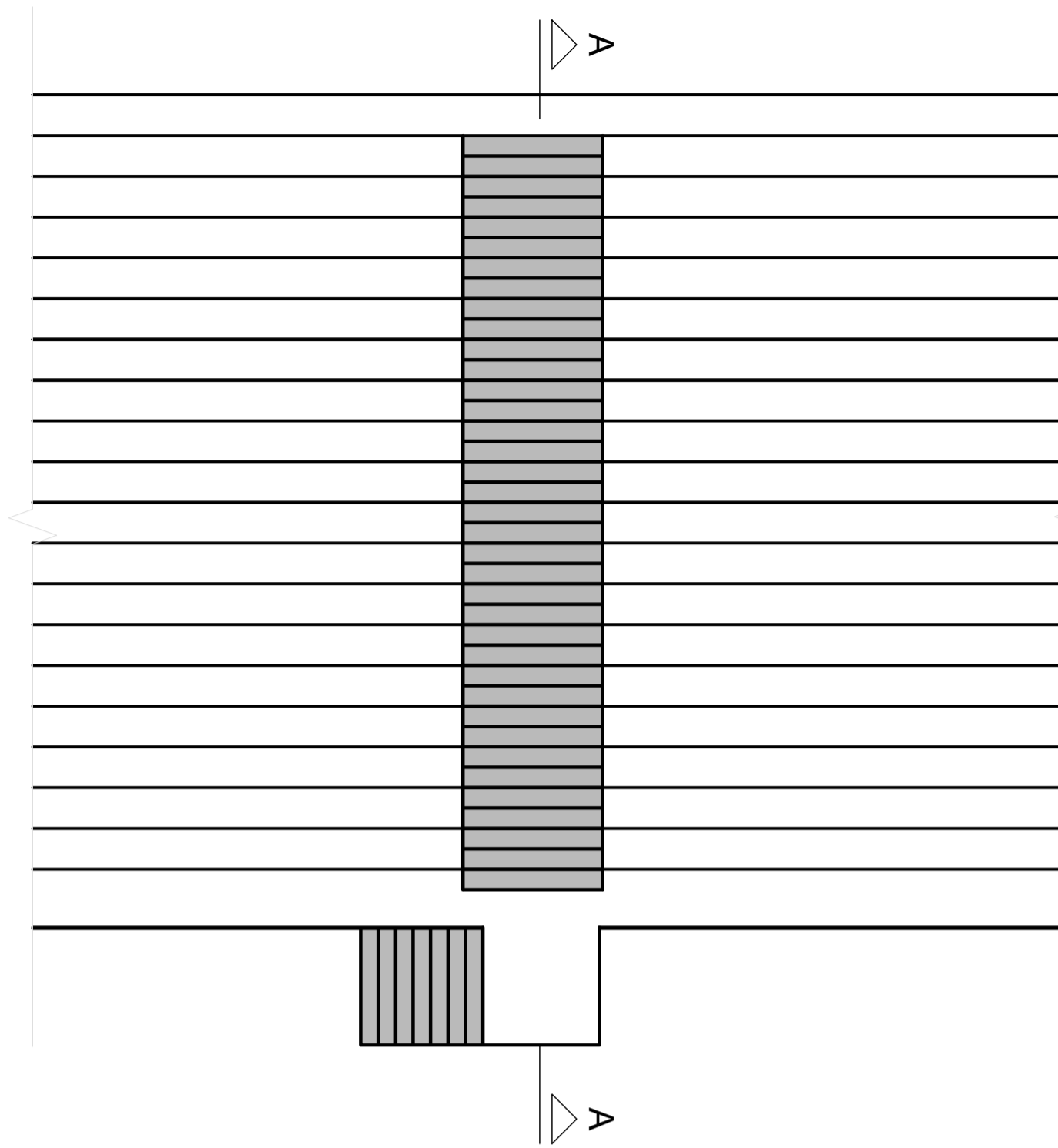
CORTE TÍPICO DO DEGRAU
ESCALA 1:25



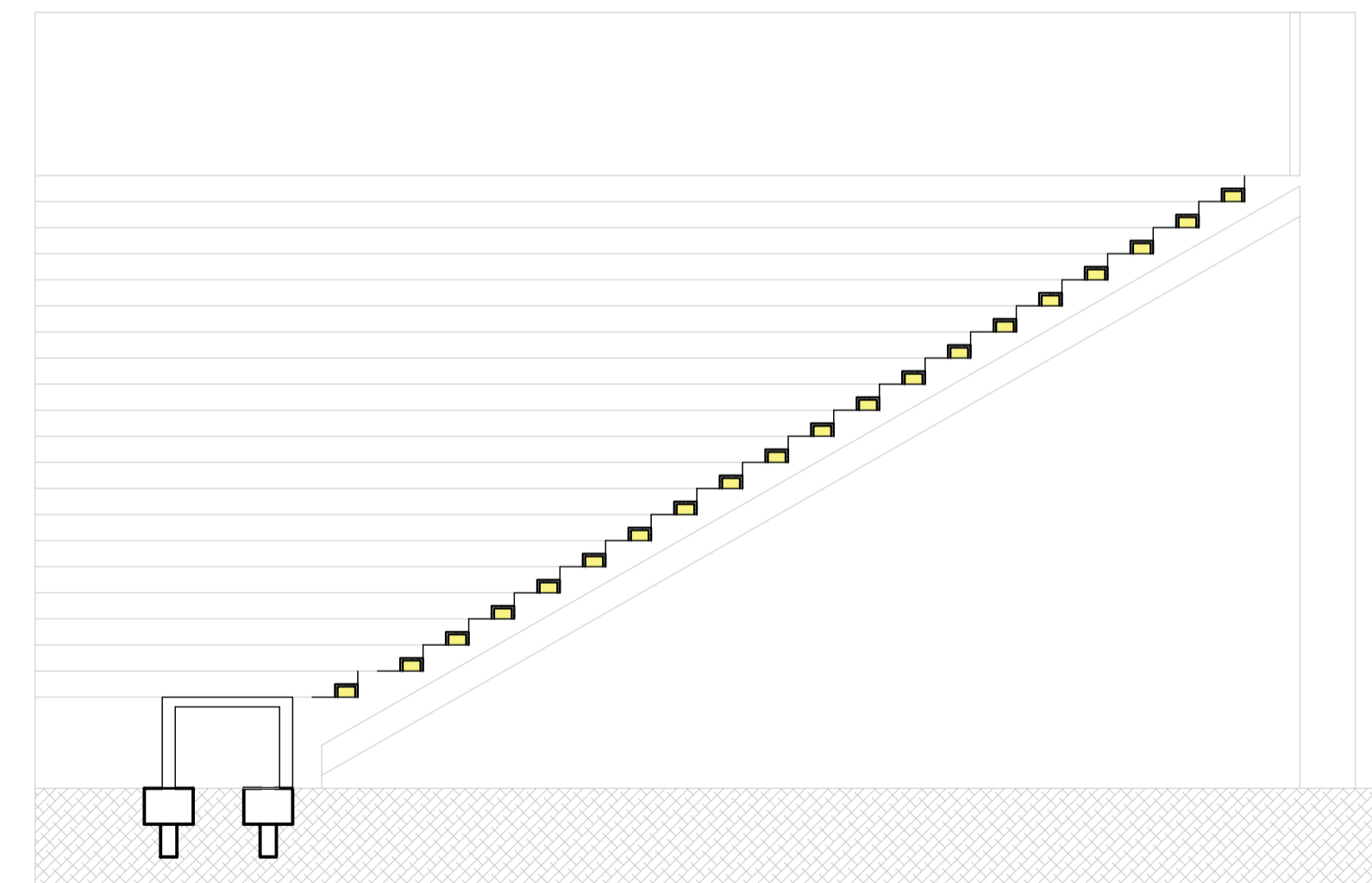
DETALHE TÍPICO DA DOBRA DA MALHA
ESCALA 1:20



DETALHE TÍPICO DA ARMADURA
ESCALA 1:20



PLANTA BAIXA TÍPICA DA ESCADA
ESCALA 1:100



CORTE A-A
ESCALA 1:100

RELAÇÃO DO AÇO
(POR ESCADA)

AÇO	N	DIAM (mm)	QUANT	C.UNIT (cm)	C.TOTAL (cm)
CA50	1	6.3	60	272	16320
	2	6.3	340	67	22780

RESUMO DO AÇO (X4)

AÇO	DIAM (mm)	C.TOTAL (m)	PESO + 10% (kg)
CA50	6.3	1564.0	421.50

PESO TOTAL (kg)	
CA50	421.5

Volume de concreto (C-25) = 5.42 m³

Área de forma = 49.60 m²

Consumo de EPS (270 mm x 160 mm x 2320 mm): 80 un.

Tela de Amarração para Alvenaria 12cm X 50cm: 800 un.

 <p>Prefeitura Municipal de Pouso Alegre</p>			
<p>PROJETO</p>  <p>Rua Miguel Vianna, nº 81, 2º Andar Bairro Morro Chic CEP: 37500-080 - POUSO ALEGRE / MG Tel: (35) 3623-8846 www.dacengenharia.com.br</p>	<p>COORDENAÇÃO</p> <p>ALOISIO CAETANO FERREIRA</p> <p>RESPONSÁVEL TÉCNICO E AUTOR</p> <p>ENG. CIVIL FLÁVIA BARBOSA CREA: MS-187.842D</p>		
<p>EMPREENDIMENTO</p> <p>REFORMA DO ESTÁDIO MUNICIPAL IRMÃO GINO MARIA ROSSI - FASE 1</p>			
<p>ENDEREÇO</p> <p>R. EDUARDO SOUZA GOLVEIA, 981 - BAIRRO JR. OLÍMPICO POUSO ALEGRE - MINAS GERAIS</p> <p>ASSUNTO</p> <p>PROJETO ESTRUTURAL EM CONCRETO ARMADO DETALHAMENTO DAS ESCADAS ADICIONAIS DA ARQUIBANCADA</p>	<p>DISCIPLINA</p> <p>ESTRUTURAL</p> <p>FASE DO PROJETO</p> <p>EXECUTIVO</p> <p>FOLHA Nº</p> <p>03/04</p>		
<p>DATA INICIAL</p> <p>09/12/2022</p>	<p>ESCALA</p> <p>INDICADA</p>	<p>REVISÃO</p> <p>R00</p>	<p>ARQUIVO</p> <p>DAC-PMPA-RMAN-FS1-PE-EST-R00.DWG</p>