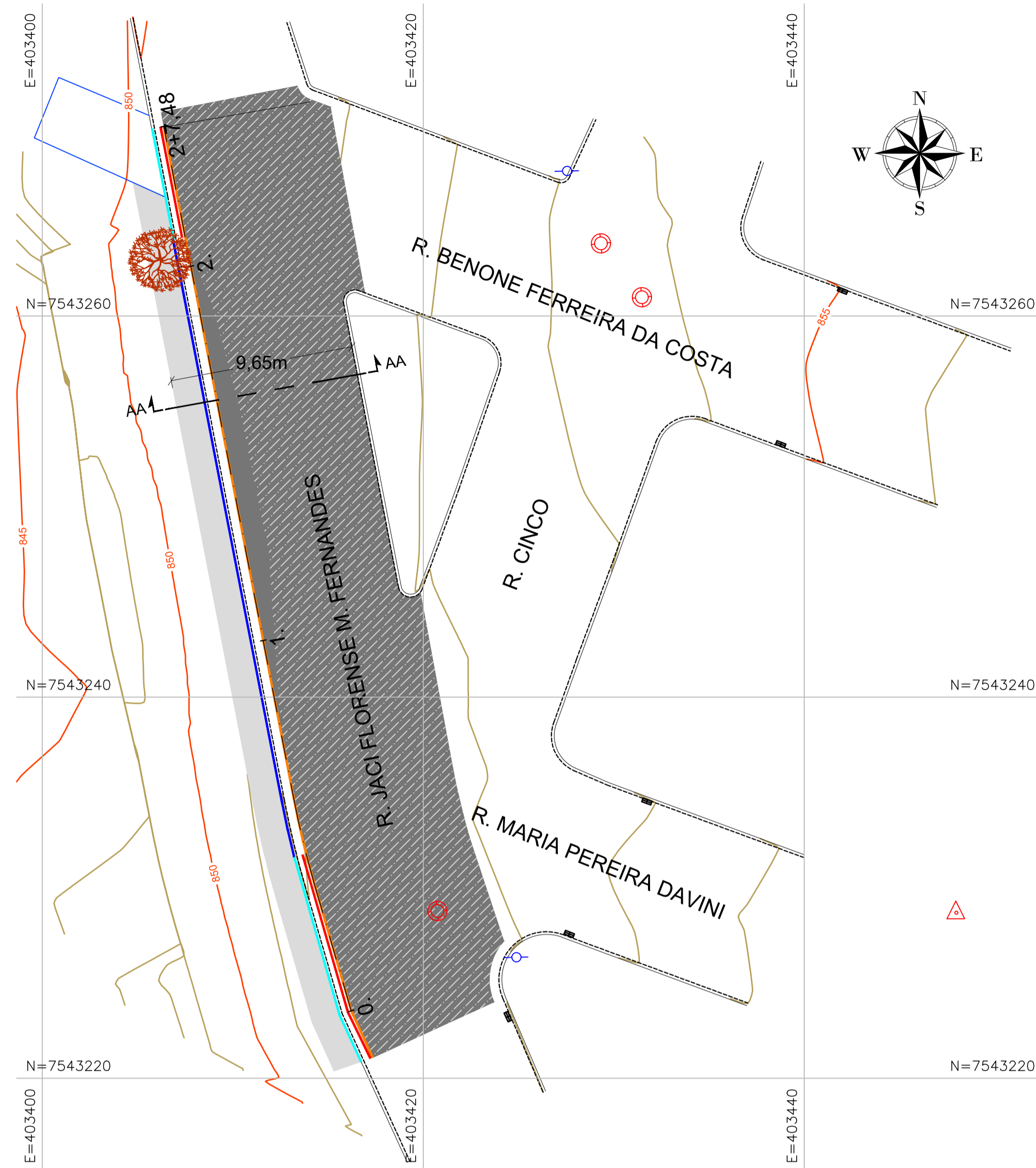


PROJETO PAVIMENTAÇÃO - PLANTA BAIXA  
ESCALA: 1: 200



**LEGENDA:**

	CURVA DE NIVEL MESTRA		LIMITE VIA
	CURVA DE NIVEL INTERMEDIÁRIA		FUNDO DE GUIA
	RAMPA		POSTE
	CONSTRUÇÃO PAVIMENTO FLEXÍVEL		BOCA DE LOBO
	RECONSTRUÇÃO PAVIMENTO FLEXÍVEL		POÇO DE VISITA
	CONSTRUÇÃO PASSEIO DE CONCRETO		BASE TOPOGRÁFICA
	CONSTRUÇÃO DE MEIO-FIO		EIXO DA RUA ESTACA
	CONSTRUÇÃO DE SARJETA		REMOÇÃO DE ÁRVORE
	RECONSTRUÇÃO DE MEIO-FIO		
	DEMOLIÇÃO DE SARJETA		

DETALHE 1 - DEMOLIÇÃO DO PAVIMENTO FLEXÍVEL  
LEITO CARROÇÁVEL - SEM ESCALA

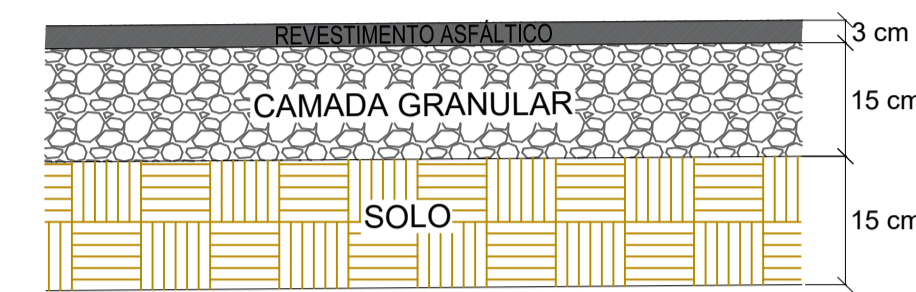
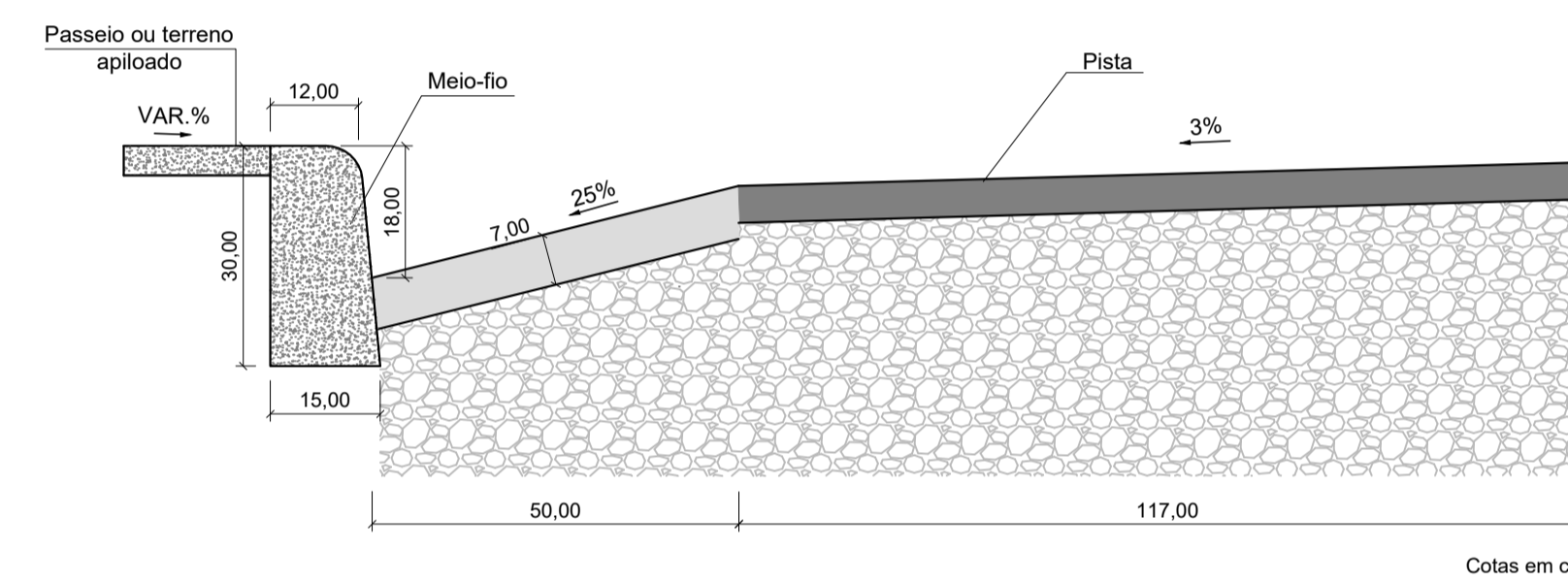


TABELA 1 - SERVIÇOS A IMPLEMENTAR

QUANTITATIVO TOTAL DA OBRA		
DEMOLIÇÃO DE PAVIMENTO FLEXÍVEL	386,92	m²
PAVIMENTO FLEXÍVEL	407,80	m²
PASSEIO	70,90	m²
DEMOLIÇÃO DE SARJETA	17,20	m
SARJETA	50,20	m
DEMOLIÇÃO DE MEIO-FIO	17,20	m
MEIO-FIO	50,20	m
REMOÇÃO DE ÁRVORE	1,00	unid.

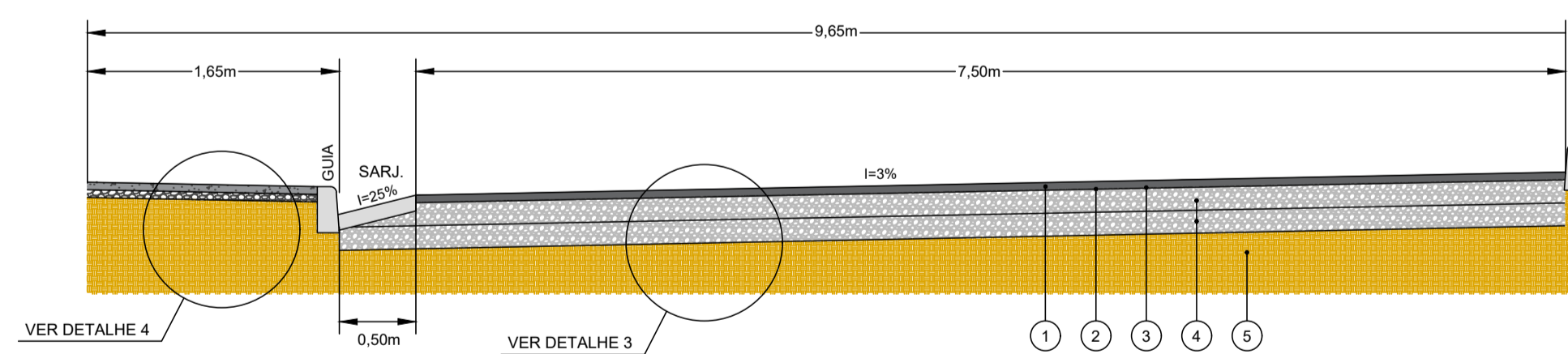
DETALHE 2 - SARJETA E MEIO-FIO  
ESCALA 1:10



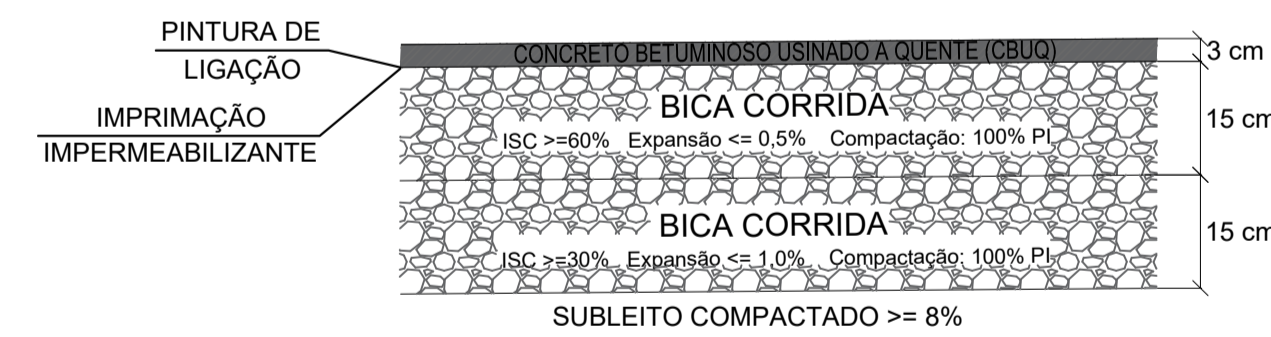
**NOTAS PARA EXECUÇÃO DO PAVIMENTO FLEXÍVEL:**

- ANTES DO INÍCIO DA EXECUÇÃO DA OBRA, O CONSTRUTOR DEVERÁ APRESENTAR O MÉTODO EXECUTIVO, INCLUINDO FRENTES DE ATAQUE, SEQUÊNCIA EXECUTIVA, EQUIPAMENTOS E DEMAIS PROCEDIMENTOS PARA ANÁLISE DA FISCALIZAÇÃO. A EXECUÇÃO SERÁ LIBERADA SOMENTE APÓS A APROVAÇÃO;
- OS SERVIÇOS NÃO PODERÃO SER EXECUTADOS EM DIAS DE CHUVA OU APÓS PERÍODOS CHUVOSOS;
- NOS LOCAIS INDICADOS PARA CONSTRUÇÃO DOS PAVIMENTOS, EFETUAR AS DEMOLIÇÕES E LIMPEZA NECESSÁRIAS REMOVENDO TODOS OS ENTULHOS/SOLO. EM AMBOS OS CASOS O NÍVEL D'ÁGUA DEVERÁ ESTAR REBAIXADO A 1,5 m DA FUNDAÇÃO DO PAVIMENTO;
- A CAMADA FINAL DE TERRAPLENAGEM (CFT) DEVE APRESENTAR GRAU DE COMPACTAÇÃO DE 100% DO ENSAIO DE PROCTOR NORMAL, DESVIO DE UMIDADE EM RELAÇÃO A ÓTIMA DE ± 1%, CBR ≥ 8,00% E EXPANSÃO ≤ 3%;
- A CAMADA ACABADA SOMENTE SERÁ LIBERADA AO TRÁFEGO APÓS O SEU COMPLETO RESFRIAMENTO E ESTAR DEVIDAMENTE CURADA. SE HOUVER TRÁFEGO, COM A ALTA PRESSÃO DO PNEU, PODERÁ MARCÁ-LA, PREJUDICANDO SEU ACABAMENTO FINAL;
- PREVER EM TODAS AS EMBOCADURAS DA VIA GUIA REBAIXADA PARA ACESSO DE PESSOAS PORTADORAS DE NECESSIDADES ESPECIAIS SEGUNDO O PREVISTO EM LEI E NO PROJETO DE SINALIZAÇÃO;
- DETALHES DO DIMENSIONAMENTO SE ENCONTRAM NO RELATÓRIO DE PROJETO;
- AS INTERFERÊNCIAS QUE POR VENTURA FOREM ENCONTRADAS DURANTE A EXECUÇÃO DA OBRA NÃO FORAM CONTEMPLADAS NO PROJETO.

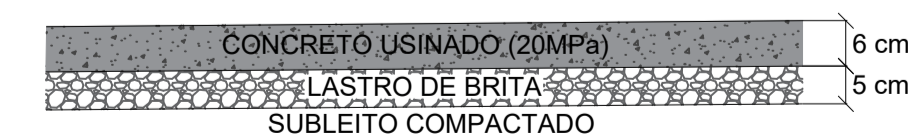
SEÇÃO TIPO AA - PAVIMENTO FLEXÍVEL  
VIA PROJETADO - ESCALA 1:40



DETALHE 3 - PAVIMENTO FLEXÍVEL  
LEITO CARROÇÁVEL - SEM ESCALA



DETALHE 4 - PAVIMENTO CONCRETO  
PASSEIO - SEM ESCALA



**ESPECIFICAÇÕES DE SERVIÇO**

ITEM	MATERIAL	ESPECIFICAÇÃO
1	CONCRETO BETUMINOSO USINADO A QUENTE (CBUQ)	DNIT - ES 031/06
2	IMPRIMAÇÃO IMPERMEABILIZANTE	DNIT - ES 144/14
3	IMPRIMAÇÃO LIGANTE	DNIT - ES 145/12
4	BICA CORRIDA	DER - ET-DE-P00/010_A
5	PREPARO DO SUBLEITO	DNIT-ES 299/97

NOTA: TODOS OS SERVIÇOS DEVERÃO SER ACOMPANHADOS POR PROFISSIONAL HABILITADO E QUE TENHA CONHECIMENTO DE TODAS AS ESPECIFICAÇÕES DO PROJETO.

REV. 00   14/04/22   EMISSÃO INICIAL		DAC
REVISÃO: DATA :   DESCRIÇÃO:		RESP.:
<p>Prefeitura Municipal de Pouso Alegre</p>		
<p>Rua Miguel Vianna, nº 81, Sala 12 Bairro Morro Chic CEP: 37500-080 - Itajubá / MG Tel: (35) 3623-5720 www.dacengenharia.com.br</p>		<p>GERÊNCIA DE PROJETOS FELIPE GUIMARÃES ALEXANDRE CREA: MG-245.296/D</p> <p>COORDENAÇÃO DE PROJETOS DENIS DE SOUZA SILVA CREA: MG-127.216/D</p> <p>RESPONSÁVEL TÉCNICO ENGR. CIVIL FLÁVIA C. BARBOSA CREA: MG-187.842/D</p> <p>PROJETO FELIPE GUIMARÃES ALEXANDRE</p> <p>DESENHO FELIPE GUIMARÃES ALEXANDRE</p>
EMPREENHIMENTO		
PROJETO DE RECUPERAÇÃO DA RUA JACY FLORENCE M. FERNANDES		
ENDEREÇO RUA JACY FLORENCE M. FERNANDES, NOSSA SENHORA PILAR POUSO ALEGRE - MINAS GERAIS		DISCIPLINA PAVIMENTAÇÃO
ASSUNTO PROJETO EXECUTIVO DE PAVIMENTAÇÃO PLANTA BAIXA, DETALHES E QUANTITATIVOS		FASE DO PROJETO EXECUTIVO
		FOLHA Nº. ÚNICA
DATA INICIAL 14/04/2022	ESCALA INDICADA	REVISÃO ROO
ARQUIVO DAC-PMPA-RJF-PE-PAV-ROO.DWG		