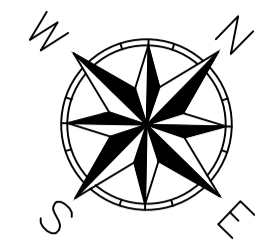
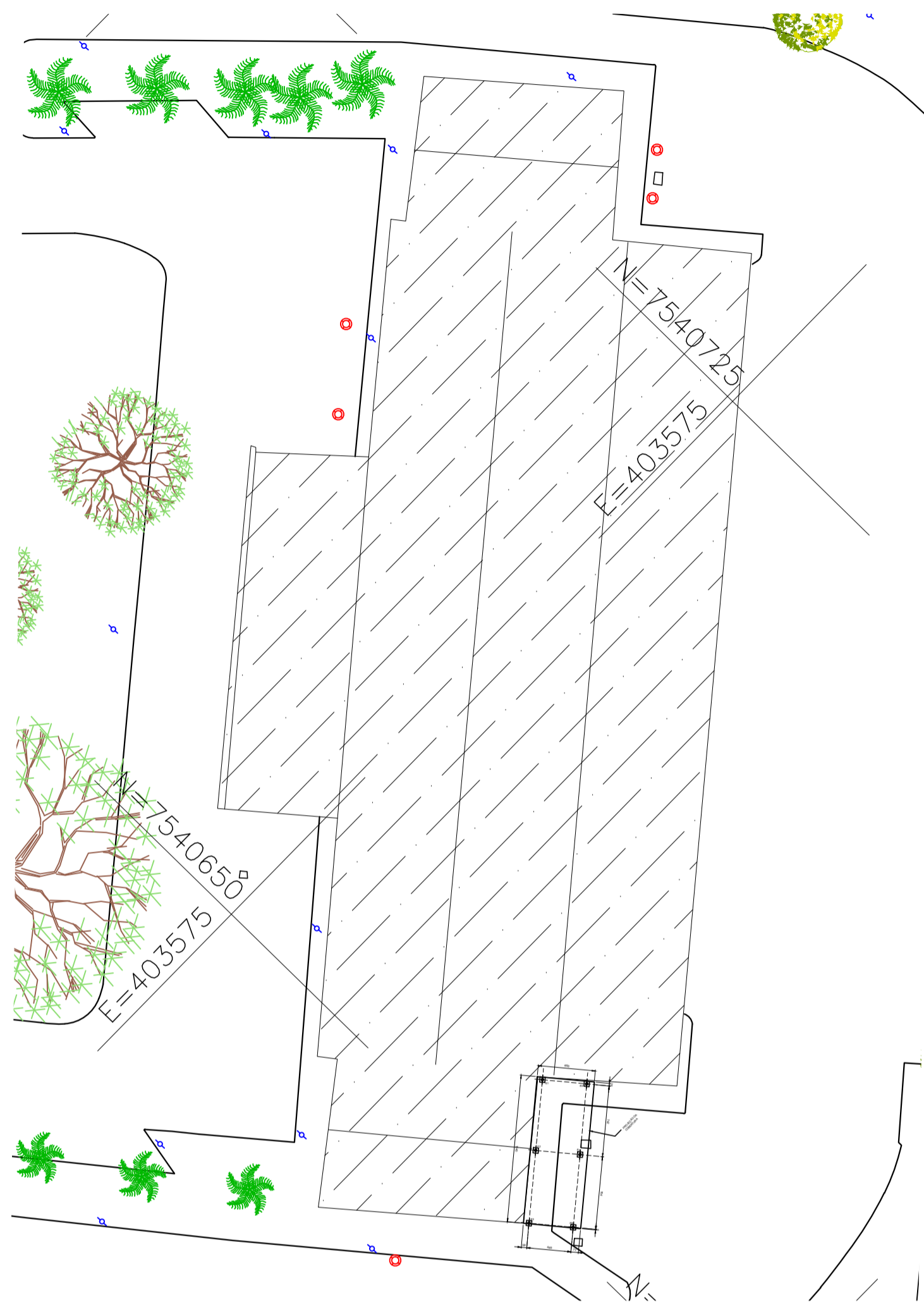
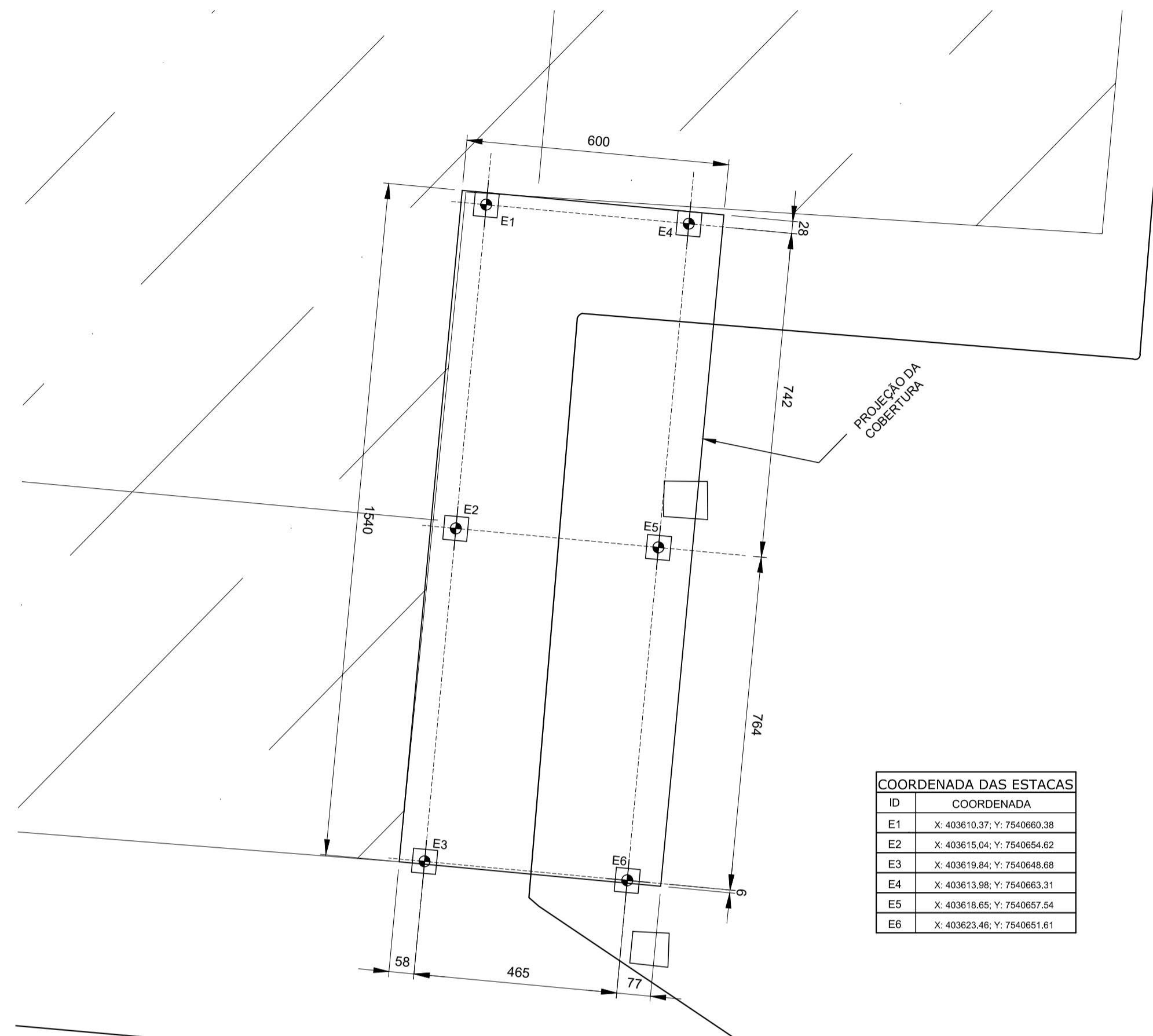


PROJETO DE ESTRUTURA METÁLICA - REFORMA E AMPLIAÇÃO DA COBERTURA DO TERMINAL RODoviÁRIO  
ESCALA INDICADA

COBERTURA EXISTENTE E A CONSTRUIR DO TERMINAL RODoviÁRIO DE POUSO ALEGRE  
ESCALA 1:200



PLANTA DE LOCAÇÃO DAS ESTACAS  
ESCALA 1:100



ID	COORDENADA
E1	X: 403610.37; Y: 7540660.38
E2	X: 403615.04; Y: 7540654.62
E3	X: 403619.84; Y: 7540648.68
E4	X: 403613.98; Y: 7540663.31
E5	X: 403618.65; Y: 7540667.54
E6	X: 403623.46; Y: 7540661.61

NOTAS:

- COTAS EM METRO, EXCETO ONDE INDICADO;
- INFORMAÇÕES DE GEORREFERENCIAMENTO:
  - SISTEMA DE REFERÊNCIA: UNIVERSAL TRANSVERSA DE MERCATOR – UTM;
  - ZONA UTM: ZONA 23 SUL;
  - DATUM DE REFERÊNCIA HORIZONTAL: SIRGAS 2000;
  - DATUM DE REFERÊNCIA VERTICAL: RASTREAMENTO GEODÉSICO;
  - EQUIPAMENTO UTILIZADO: PAR DE ANTENAS GNSS DE DUPLA FREQUÊNCIA E RTK DA MARCA STONEX, MODELOS S800 E S800A EM CONJUNTO COM LEVANTAMENTO UTILIZANDO DRONE DJI MAVIC PRO;
- PONTO DE REFERÊNCIA:
  - TIPO: MARCO DE CONCRETO;
  - COORDENADAS (ÉPOCA 2000.4):
    - LATITUDE: 7.540.904,150 m;
    - LONGITUDE: 404.212,627 m;
    - ALTITUDE ORTOMÉTRICA: 816,33 m;

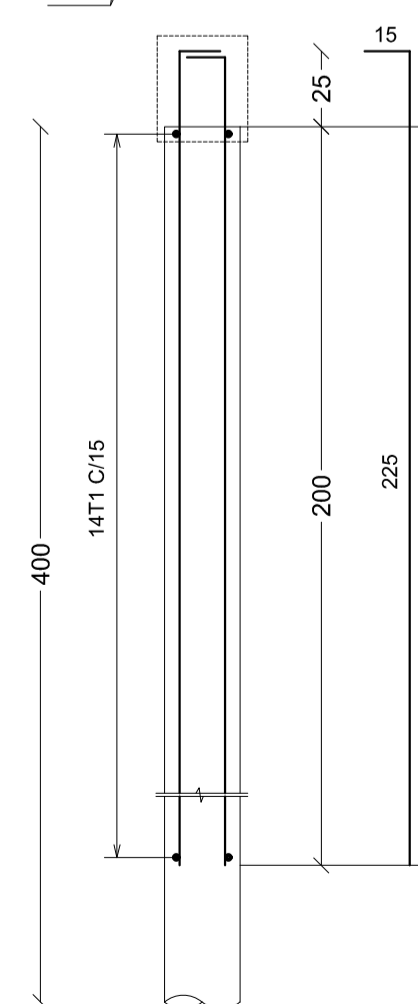
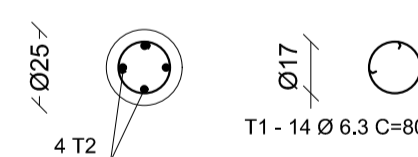
LEGENDA:

- LIMITE DA VIA
- ALAMBRADO
- ALINHAMENTO PREDIAL
- CAIXAS ESGOTO
- ▨ EDIFICAÇÕES
- VEGETAÇÃO
- CAIXA D'ÁGUA
- CANALETA
- ⊙ PVE
- ⊙ POSTE
- △ BASE
- BOCA DE LOBO
- ⊗ LIXO
- 🌳 ÁRVORES

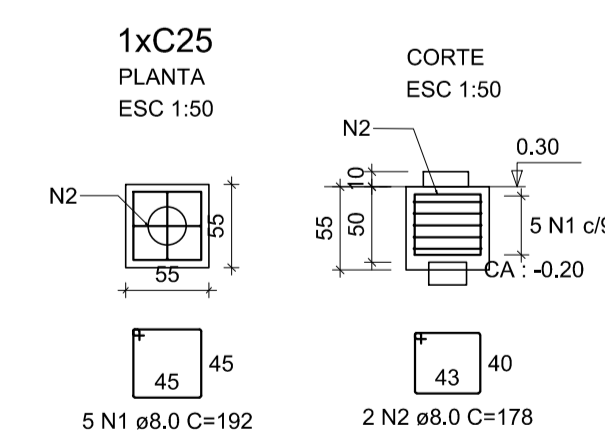
TABELA DE COORDENADAS

PONTO	DESCRIÇÃO	ELEV.	NORTE	LESTE
01	BASE	816,65	7.540.572,139	403.560,029

ARMAÇÃO DA BROCA  
ESCALA 1:25



BLOCOS COM UMA ESTACA



RESUMO DO AÇO - UNITÁRIO

AÇO	DIAM (mm)	C.TOTAL (m)	PESO + 10% (kg)
CA50	8.0	13.16	5.72

PESO TOTAL (kg)
CA50 5.72

Volume de concreto (C-30) = 0.17 m³  
Área de forma = 2.22 m²

REVISÃO	DATA	DESCRIÇÃO	RESP.
REV. 03	10/02/23	CONFORME SOLICITAÇÕES DA SECRETARIA DE TRÂNSITO	DAC
REV. 02	20/10/22	CONFORME SOLICITAÇÕES DA SECRETARIA DE TRÂNSITO	DAC
REV. 01	01/07/22	CONFORME SOLICITAÇÕES DA SECRETARIA DE TRÂNSITO	DAC
REV. 00	20/06/22	EMISSÃO INICIAL	DAC

CLIENTE

Prefeitura Municipal de Pouso Alegre

PROJETO

DAC Engenharia

Rua Miguel Vianna, nº 81, 2º Andar  
Bairro Morro Chic  
CEP: 37500-080 - Itajubá / MG  
Tel: (35) 3623-8846  
www.dacengenharia.com.br

COORDENAÇÃO: ALOÍSIO CAETANO FERREIRA

RESPONSÁVEL TÉCNICO E AUTOR: ENG. CIVIL FLÁVIA BARBOSA CREA MG-187.842/D

EMPREENHIMENTO: REFORMA E AMPLIAÇÃO DA COBERTURA DO TERMINAL RODoviÁRIO

ENDEREÇO: AVENIDA LEVINDO RIBEIRO COUTO, B. CENTRO  
POUSO ALEGRE – MINAS GERAIS

DISCIPLINA: METÁLICA

FASE DO PROJETO: EXECUTIVO

ASSUNTO: PROJETO DE ESTRUTURA METÁLICA  
LOCAÇÃO DOS BLOCOS DE CONCRETO

FOLHA Nº: 01/05

DATA INICIAL	ESCALA	REVISÃO	ARQUIVO
20/06/2022	INDICADA	R03	DAC-PMPA-RATR-PE-MET-R03-01.DWG