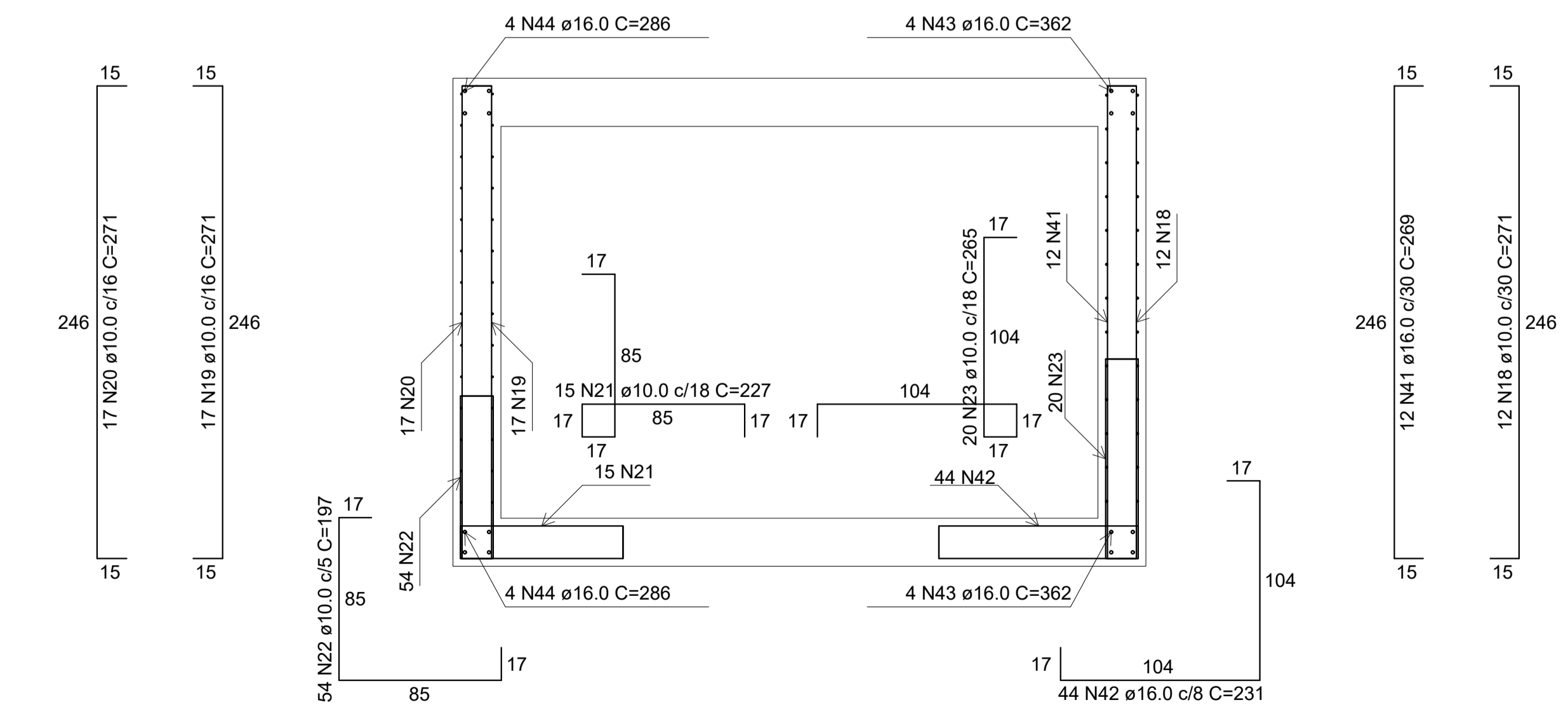
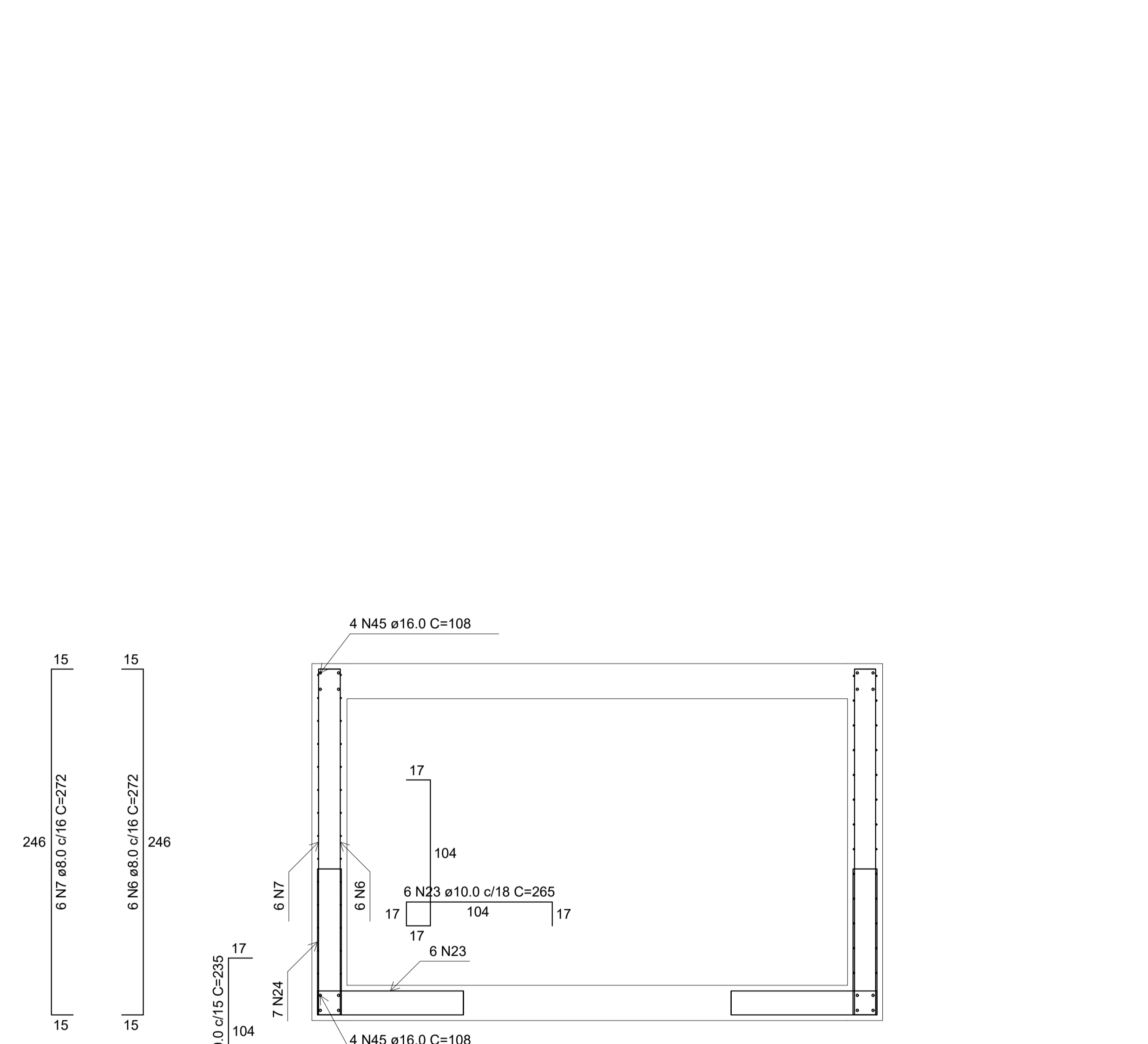


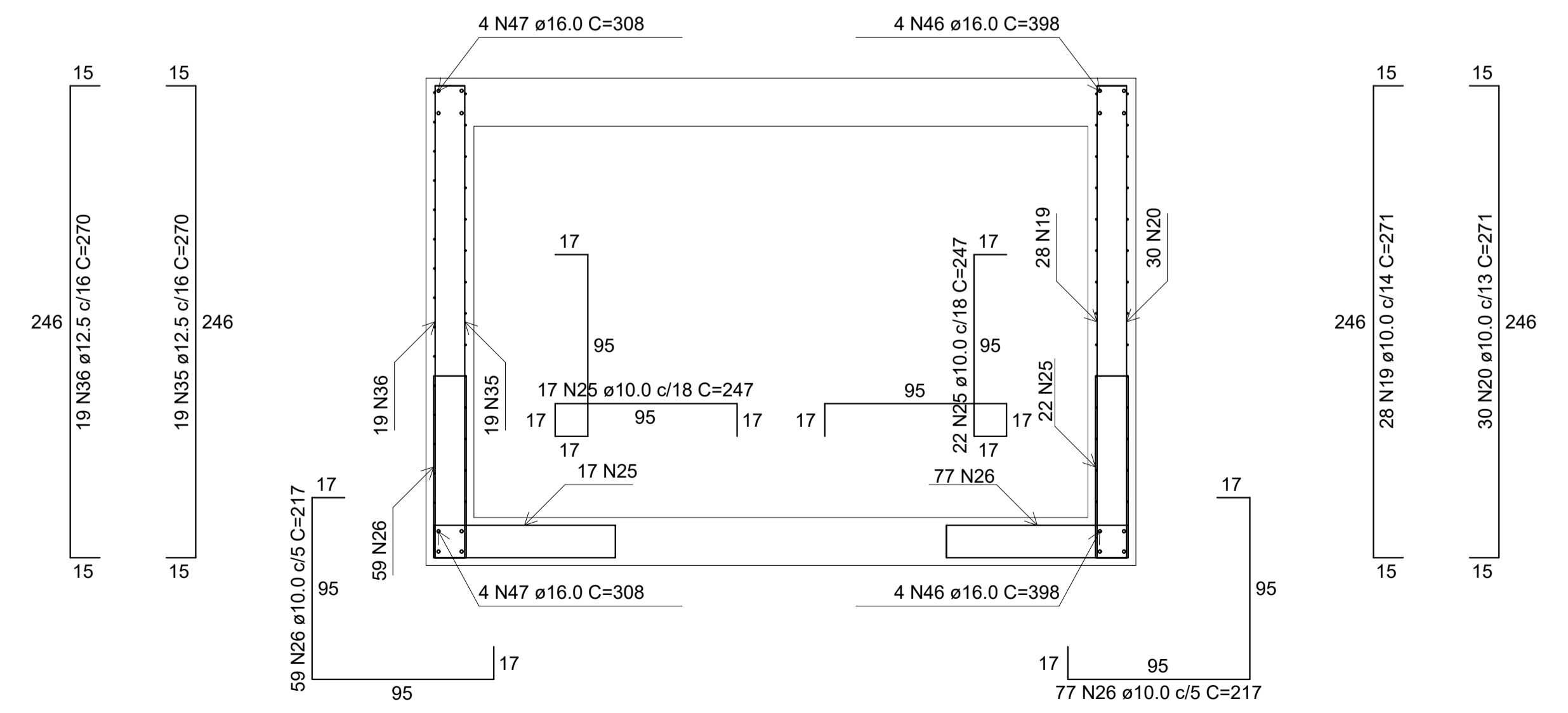
PLANTA INTERMEDIÁRIA
 Escala 1:25



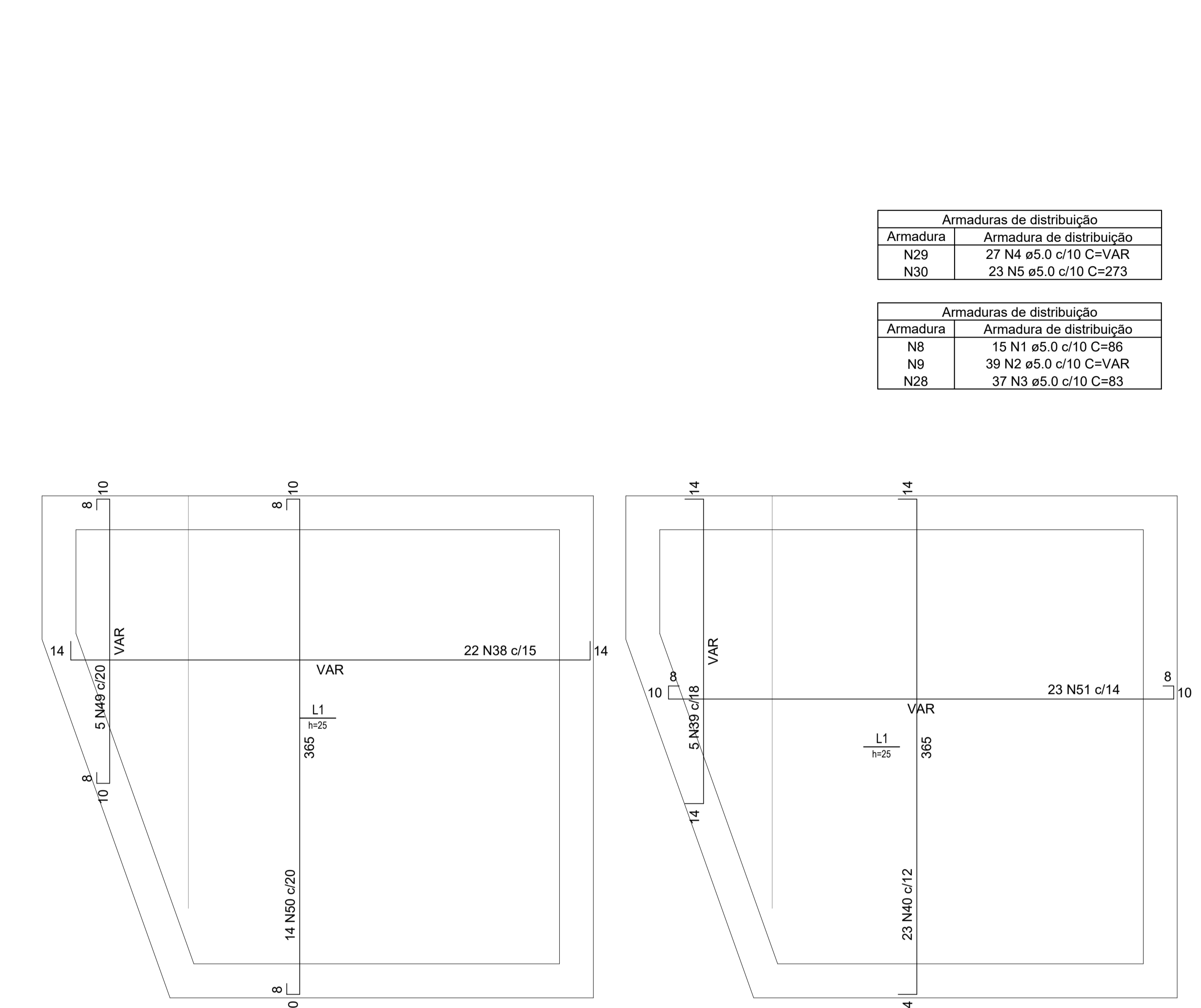
CORTE A-A
 Escala 1:25



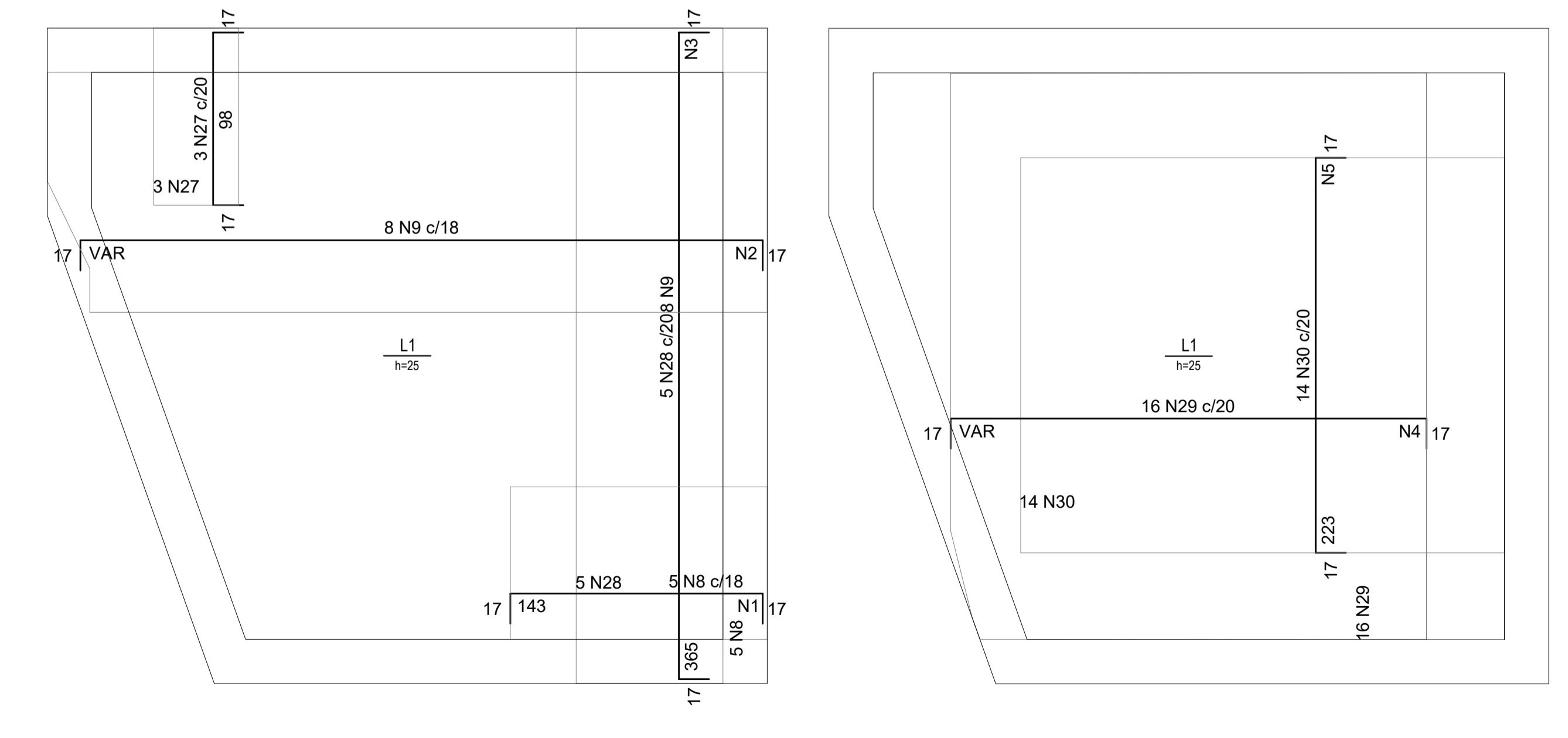
CORTE B-B
 Escala 1:25



CORTE C-C
 Escala 1:25



ARMAÇÃO POSITIVA DAS LAJES (0.0)
 Escala 1:25



ARMAÇÃO POSITIVA DAS LAJES (-229.0)
 Escala 1:25

Armaduras de distribuição		
Armadura	Armadura de distribuição	
N29	27	N4 ø5.0 c/10 C=VAR
N30	23	N5 ø5.0 c/10 C=273

Armaduras de distribuição		
Armadura	Armadura de distribuição	
N8	15	N1 ø5.0 c/10 C=86
N9	39	N2 ø5.0 c/10 C=VAR
N28	37	N3 ø5.0 c/10 C=83

ARMAÇÃO NEGATIVA DAS LAJES (0.0)
 Escala 1:25

ARMAÇÃO NEGATIVA DAS LAJES (-229.0)
 Escala 1:25

RELAÇÃO DO AÇO

AÇO	N	DIAM (mm)	QUANT	C.UNIT (cm)	C.TOTAL (cm)
CA60	1	5.0	15	86	1290
	2	5.0	39	VAR	VAR
	3	5.0	37	83	3071
	4	5.0	27	VAR	VAR
	5	5.0	23	273	6279
CA50	6	8.0	6	272	1632
	7	8.0	6	272	1632
	8	8.0	5	173	865
	8	8.0	8	VAR	VAR
	10	8.0	14	428	5992
	11	8.0	14	428	5992
	12	8.0	14	338	4732
	12	8.0	15	338	5070
	14	8.0	14	138	1932
	15	8.0	14	138	1932
	16	8.0	14	316	4424
	17	8.0	14	316	4424
	18	10.0	12	271	3252
	19	10.0	45	271	12195
	20	10.0	47	271	12737
	21	10.0	15	227	3405
	22	10.0	54	197	10638
	23	10.0	26	265	6890
	24	10.0	7	235	1645
	25	10.0	39	247	9633
	26	10.0	136	217	29512
	27	10.0	3	127	381
	28	10.0	5	394	1970
	29	10.0	16	VAR	VAR
	30	10.0	14	252	3528
	31	10.0	13	391	5083
	32	10.0	13	391	5083
	33	10.0	13	147	1911
	34	10.0	26	129	3354
	35	12.5	19	270	5130
	36	12.5	19	270	5130
	37	12.5	8	246	1968
	38	12.5	22	VAR	VAR
	39	12.5	5	VAR	VAR
	40	12.5	23	387	8901
	41	15.0	12	269	3228
	42	16.0	44	231	10164
	43	16.0	8	362	2896
	44	16.0	8	286	2288
	45	16.0	8	108	864
	46	16.0	8	398	3184
	47	16.0	8	308	2464
	48	16.0	12	246	2952
	49	16.0	5	VAR	VAR
	50	16.0	14	386	5404
	51	16.0	23	VAR	VAR

RESUMO DO AÇO

AÇO	DIAM (mm)	C.TOTAL (m)	QUANT + 10% (Barras)	PESO + 10% (kg)
CA50	8.0	419.5	39	182.1
	10.0	1159.9	107	786.6
	12.5	312.7	29	331.3
CA60	16.0	436.3	40	757.5
	5.0	245.5	23	41.6

PESO TOTAL (kg)
 CA50 2057.6
 CA60 41.6

Volume de concreto (C-40) = 13.07 m³
 Área de forma = 76.90 m²

REV. 00	06/05/2022	EMISSÃO INICIAL	DAC
REVISÃO	DATA	DESCRIÇÃO	RESP.



DAC Engenharia
 Rua Miguel Vianna, nº 81, Sala 12
 Bairro Morro Chic
 CEP: 37500-000 - Itaipubá / MG
 Tel: (35) 3623-5720
 www.dacengenharia.com.br

PROJETO DRENAGEM DA RUA ANTÔNIO SARKIS	GERÊNCIA DE PROJETOS FELIPE GUIMARÃES ALEXANDRE CREA: MG-245.296/D	DISCIPLINA DRENAGEM
ENDEREÇO CENTRO, JARDIM PRIMAVERA POUSO ALEGRE - MINAS GERAIS	COORDENAÇÃO DE PROJETOS ALDORE CAETANO FERRERA CREA: MG-97.132/D	FASE DO PROJETO EXECUTIVO
ASSUNTO DETALHAMENTO POÇO DE VISITA ESPECIAL DETALHE DAS ARMADURAS PV ESPECIAL - 1	RESPONSÁVEL TÉCNICO FLÁVIA C. BARBOSA CREA: MG-187.862/D	FOLHA Nº 03/08
DATA INICIAL 06/05/2022	ESCALA INDICADA	REVISÃO R00
ARQUIVO DAC-PMPA-PE-RAS-DRE-EST-R15.DWG		