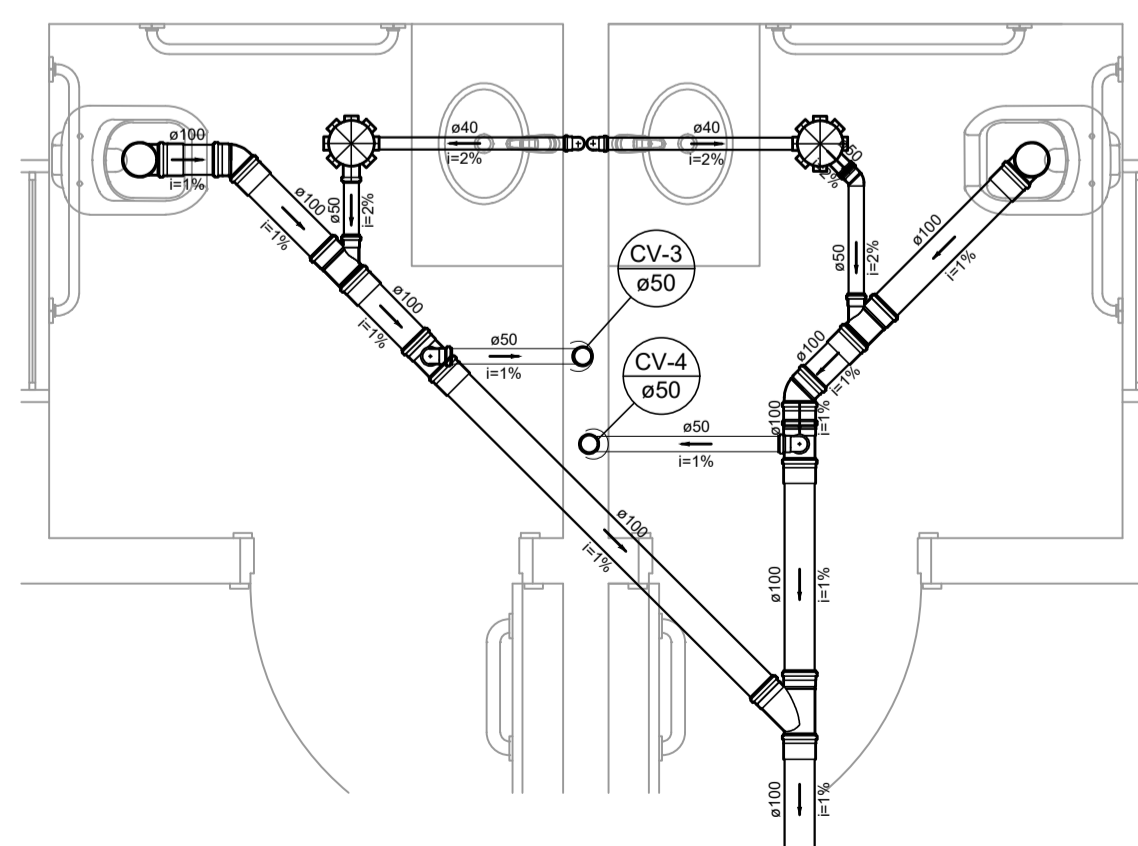
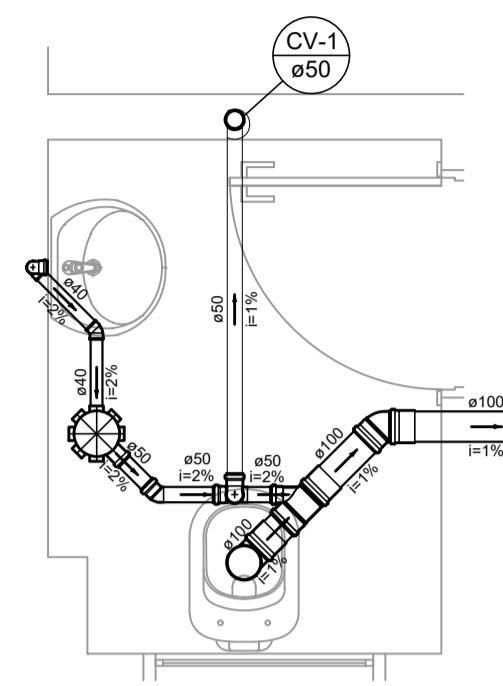


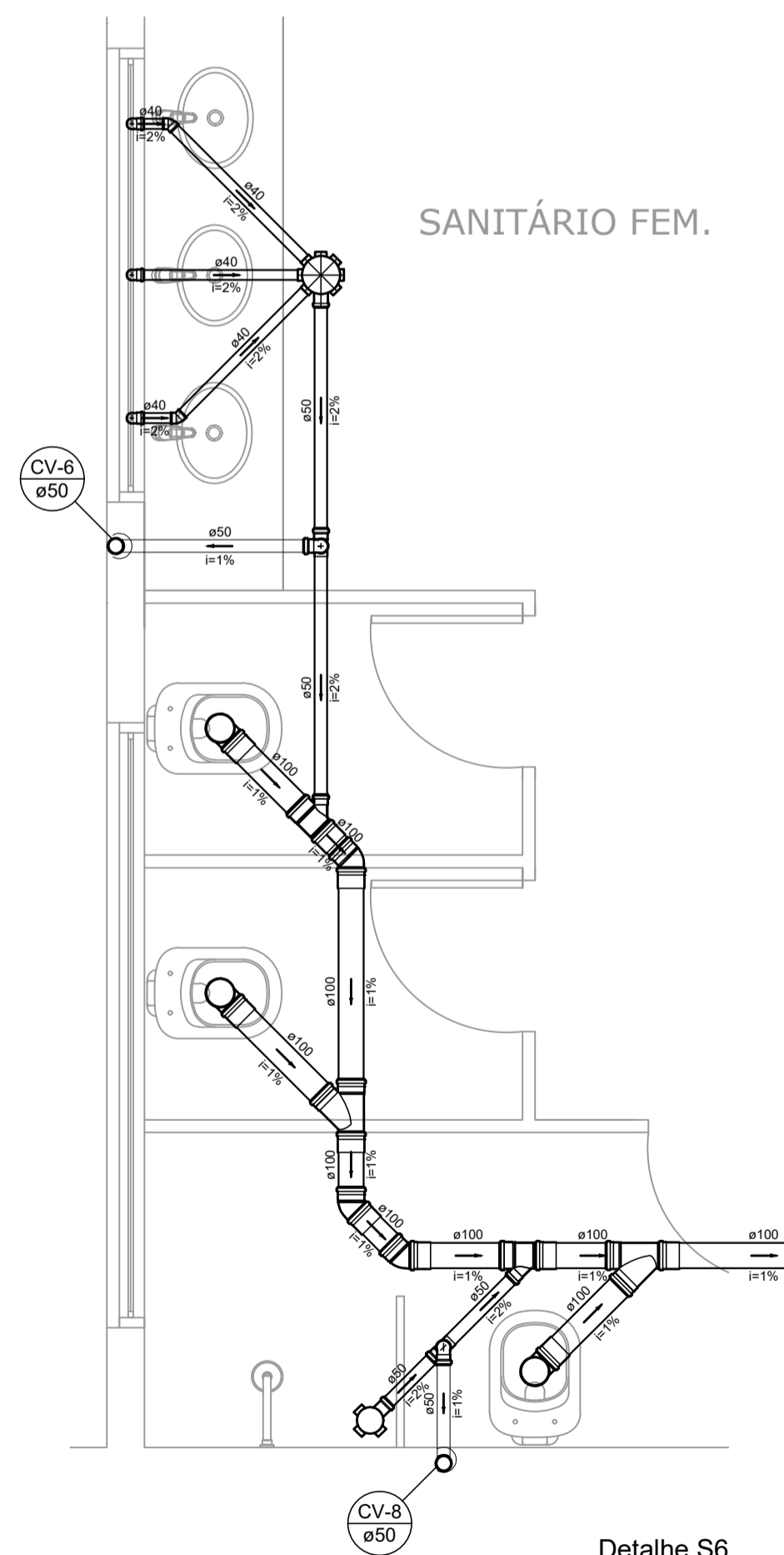
Detalhe S1
Escala 1:25



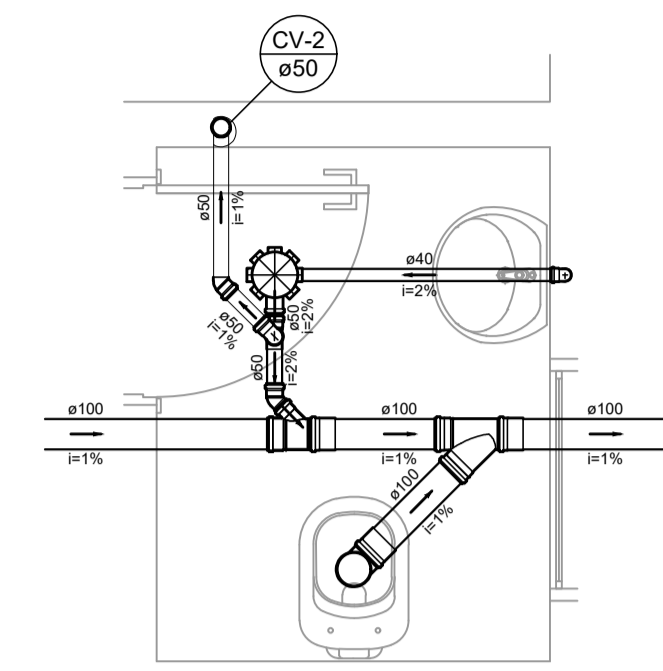
Detalhe S5
Escala 1:25



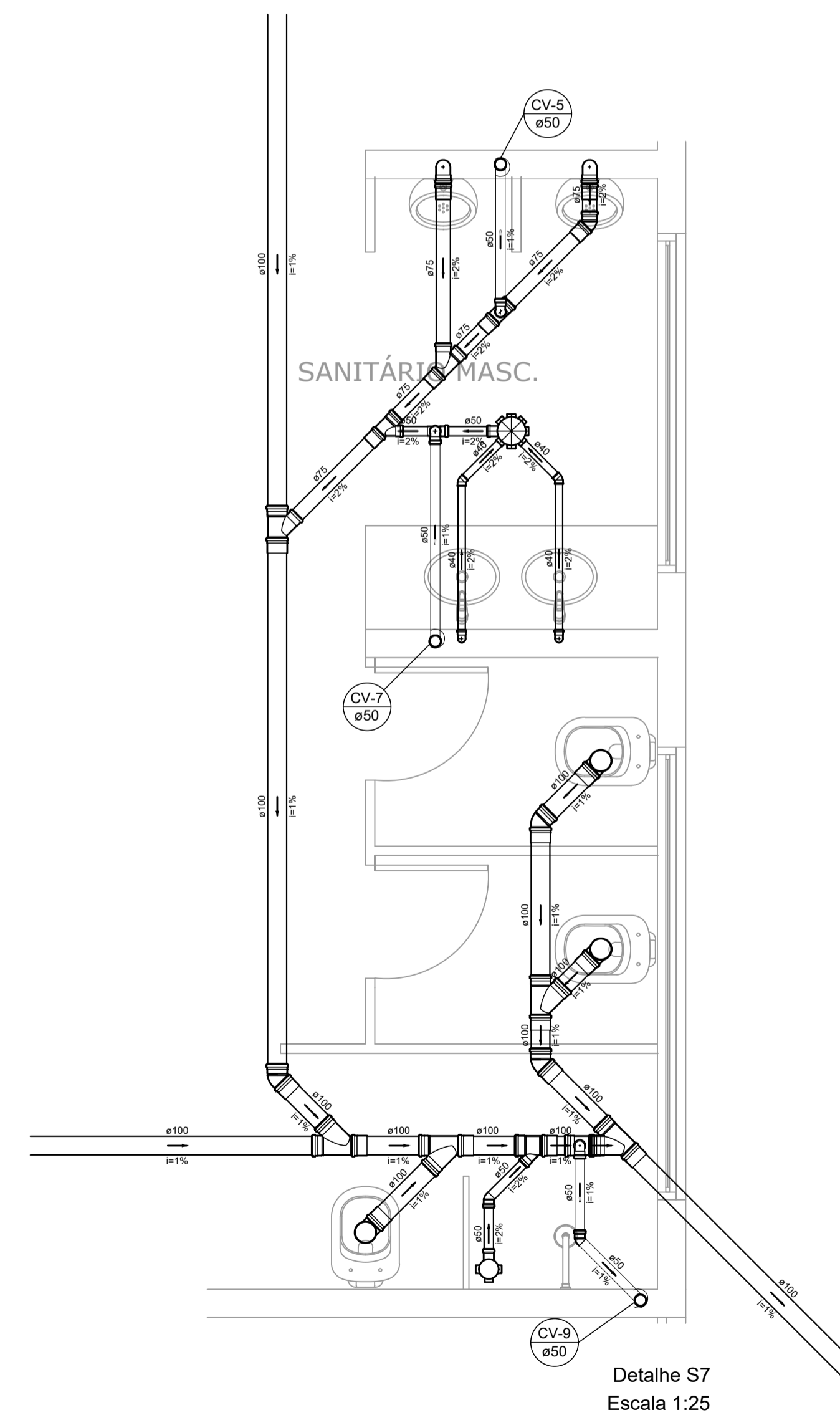
Detalhe S2
Escala 1:25



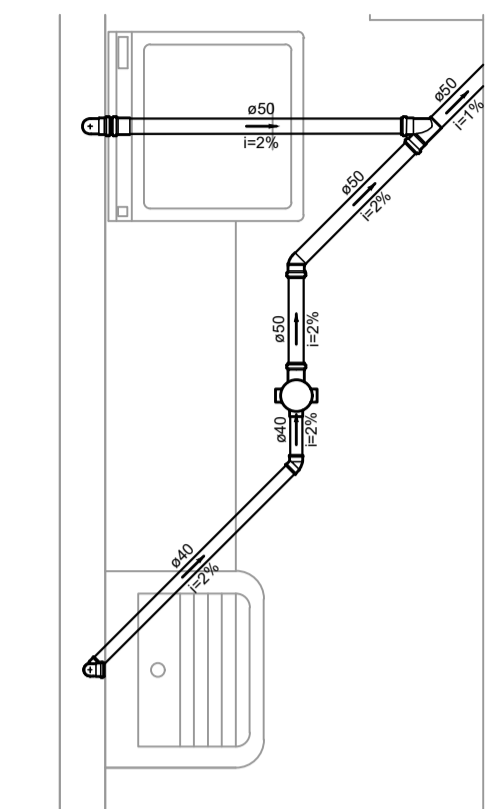
Detalhe S6
Escala 1:25



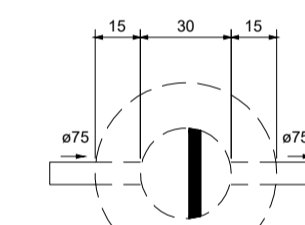
Detalhe S3
Escala 1:25



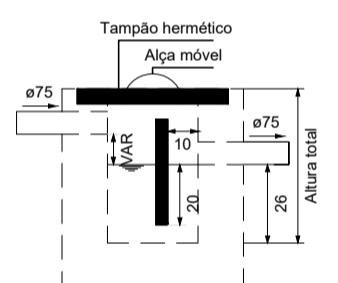
Detalhe S7
Escala 1:25



Detalhe S4
Escala 1:25



Caixa de gordura
Planta baixa - ESC. 1:25



Caixa de gordura
Corte 1 - ESC. 1:25

REV. 00 16/08/19 EMISSÃO INICIAL		DAC
REVISÃO: DATA : DESCRIÇÃO:		RESP.:
CLIENTE		
 Prefeitura Municipal de Pouso Alegre		
 DAC Engenharia Rua Miguel Vianna, nº 81, Sala 12 Bairro Morro Chic CEP: 37500-080 - Itajubá / MG Tel: (35) 3623-5720 www.dacengenharia.com.br		GERÊNCIA DE PROJETOS DENIS DE SOUZA SILVA CREA: MG-127.216/D COORDENAÇÃO DE PROJETOS ALOISIO CAETANO FERREIRA CREA: MG-97.132/D RESPONSÁVEL TÉCNICO ENGR. CIVIL FLÁVIA C. BARBOSA CREA: MG-187.842/D PROJETO: CAMILA ANDRADE DESENHO: CAMILA ANDRADE
EMPREENDIMENTO		
REFORMA E AMPLIAÇÃO DA PEM MONSENHOR MENDONÇA		
ENDEREÇO		DISCIPLINA
PRAÇA JOÃO PINHEIRO – BAIRRO CENTRO POUSO ALEGRE – MINAS GERAIS		ESGOTO
ASSUNTO		FASE DO PROJETO
PROJETO DE INSTALAÇÃO SANITÁRIA DETALHES		EXECUTIVO
DATA INICIAL		FOLHA Nº.
16/08/2019		03/03
ESCALA	REVISÃO	ARQUIVO
1:25	ROO	DAC-PMPA-MSR-PE-ESG-01-ROO.DWG