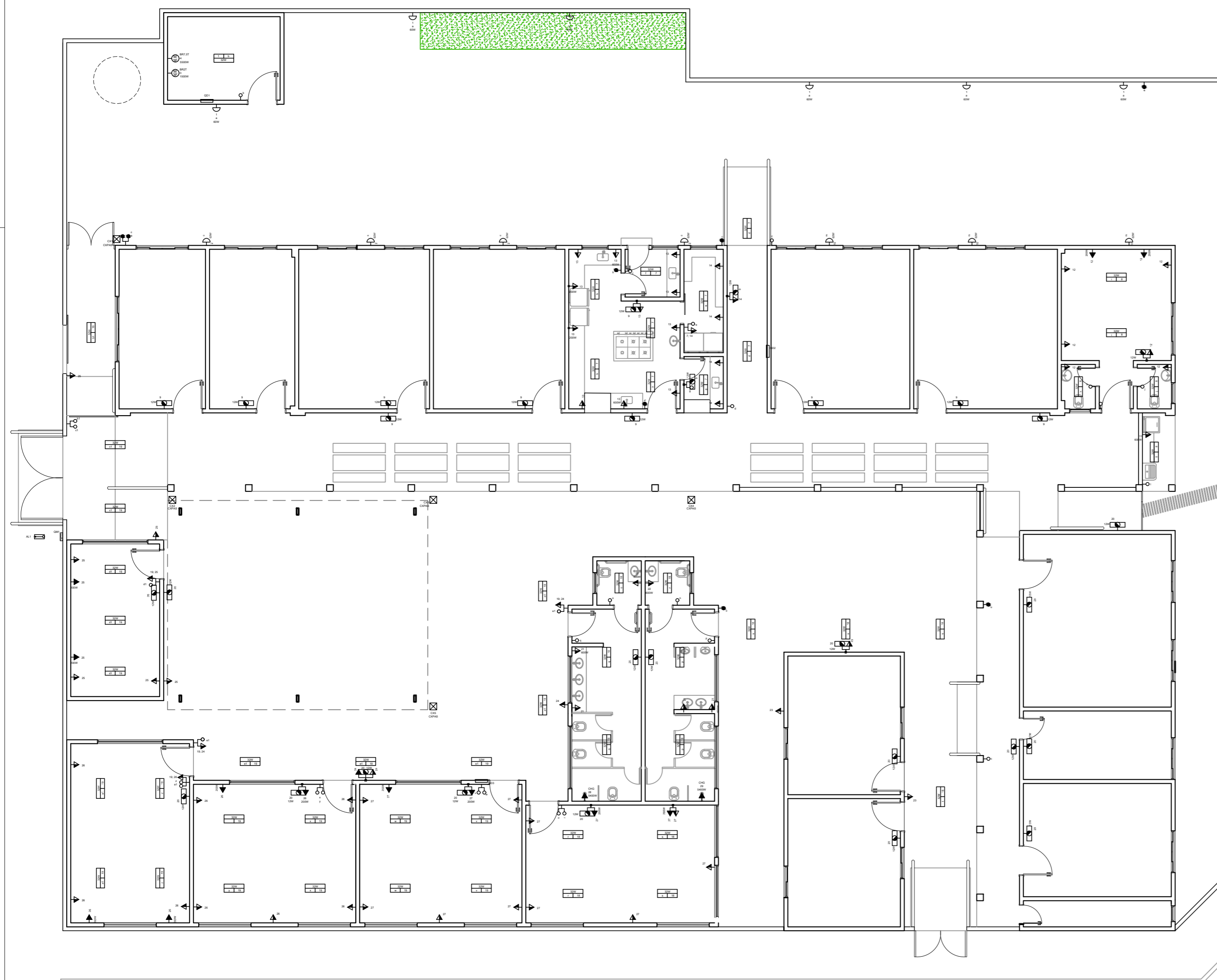


PROJETO ARQUITETÔNICO P.E.M. MONSENHOR MENDONÇA  
ESCALA INDICADA



**NOTAS:**

1. AS LUMINÁRIAS DE CADA COMÔDO DEVEM SER LOCADAS NO CENTRO GEOMÉTRICO E EQUIDISTANTES ENTRE SI.
2. OS INTERRUPTORES DEVEM SER LOCADOS À 1,20M DO NÍVEL DO COMÔDO, SENDO O DISTÂNCIAMENTO DA PORTA DE ACESSO ATÉ O MESMO DE 10CM.
3. OS PONTOS DE ILUMINAÇÃO DE EMERGÊNCIA DEVEM SER LOCADOS À 2,50M DO NÍVEL DO COMÔDO.
4. AS ARANDELAS LOCALIZADAS NA PAREDE E NO MURO DEVE SER LOCADA À 1,80M DO NÍVEL DO AMBIENTE.
5. O QUADRO DE DISTRIBUIÇÃO DEVEM SER LOCADOS À 1,20M DO NÍVEL DO AMBIENTE INSTALADO.
6. OS PONTOS DE TOMADA ESPECÍFICA DESTINADAS AOS CHUVEIROS ELÉTRICOS DEVEM SER LOCADOS À 2,20M DO NÍVEL DO COMÔDO.
7. AS TOMADAS DE 200W, SERAM DESTINADAS A INSTALAÇÕES DE VENTILADORES DE PAREDES, DEVENDO ESTAR LOCADAS À 2,20M DO NÍVEL DO COMÔDO.
8. OS DEMAIS PONTOS DE ENERGIA DEVEM SER LOCADOS O MAIS PRÓXIMO POSSÍVEL DO DEMONSTRADO PELA PLANTA DE LOCAÇÃO.
9. PARA MAIORES INFORMAÇÕES CONSULTAR PROJETO ESPECÍFICO HIDRÁULICO-SANITÁRIO. CASO AS DÚVIDAS NÃO SEJAM SANADAS, ENTRAR EM CONTATO COM A EMPRESA PROJETISTA.

REV. 00	16/08/19	EMIÇÃO INICIAL	DAC
REVISÃO:	DATA :	DESCRIÇÃO:	RESP.:

CLIENTE



**Prefeitura Municipal  
de Pouso Alegre**

 Rua Miguel Vianna, n° 81, Sala 12 Bairro Morro Chic CEP: 37500-080 - Itajubá / MG Tel: (35) 3623-5720 www.dacengenharia.com.br	GERÊNCIA DE PROJETOS DENIS DE SOUZA SILVA	CREA: MG-127.216/D
	COORDENAÇÃO DE PROJETOS ALOISIO CAETANO FERREIRA	CREA: MG-97.132/D
RESPONSÁVEL TÉCNICO ENG. CIVIL FLÁVIA C. BARBOSA		
CREA: MG-187.842/D		
PROJETO FELIPE GUIMARÃES		
DESENHO THAIS COIMBRA		

EMPREENHIMENTO <b>REFORMA E AMPLIAÇÃO DA PEM MONSENHOR MENDONÇA</b>	
ENDEREÇO PRAÇA JOÃO PINHEIRO – BAIRRO CENTRO POUSO ALEGRE – MINAS GERAIS	DISCIPLINA ARQUITETÔNICO
ASSUNTO DETALHAMENTO EIXOS ELÉTRICOS	FASE DO PROJETO EXECUTIVO
	FOLHA Nº. <b>ÚNICA</b>

DATA INICIAL 16/08/2019	ESCALA INDICADA	REVISÃO ROO	ARQUIVO DAC-PMPA-MSR-PE-ARQ-01-R00.DWG
----------------------------	--------------------	----------------	---

**DETALHE EIXOS ELÉTRICOS**

Escala: 1:125