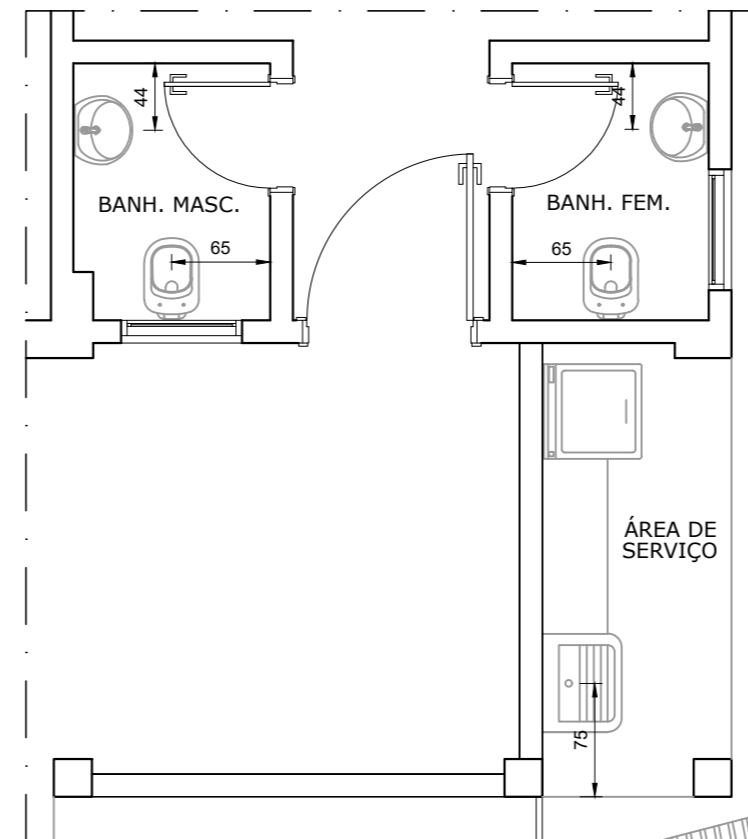
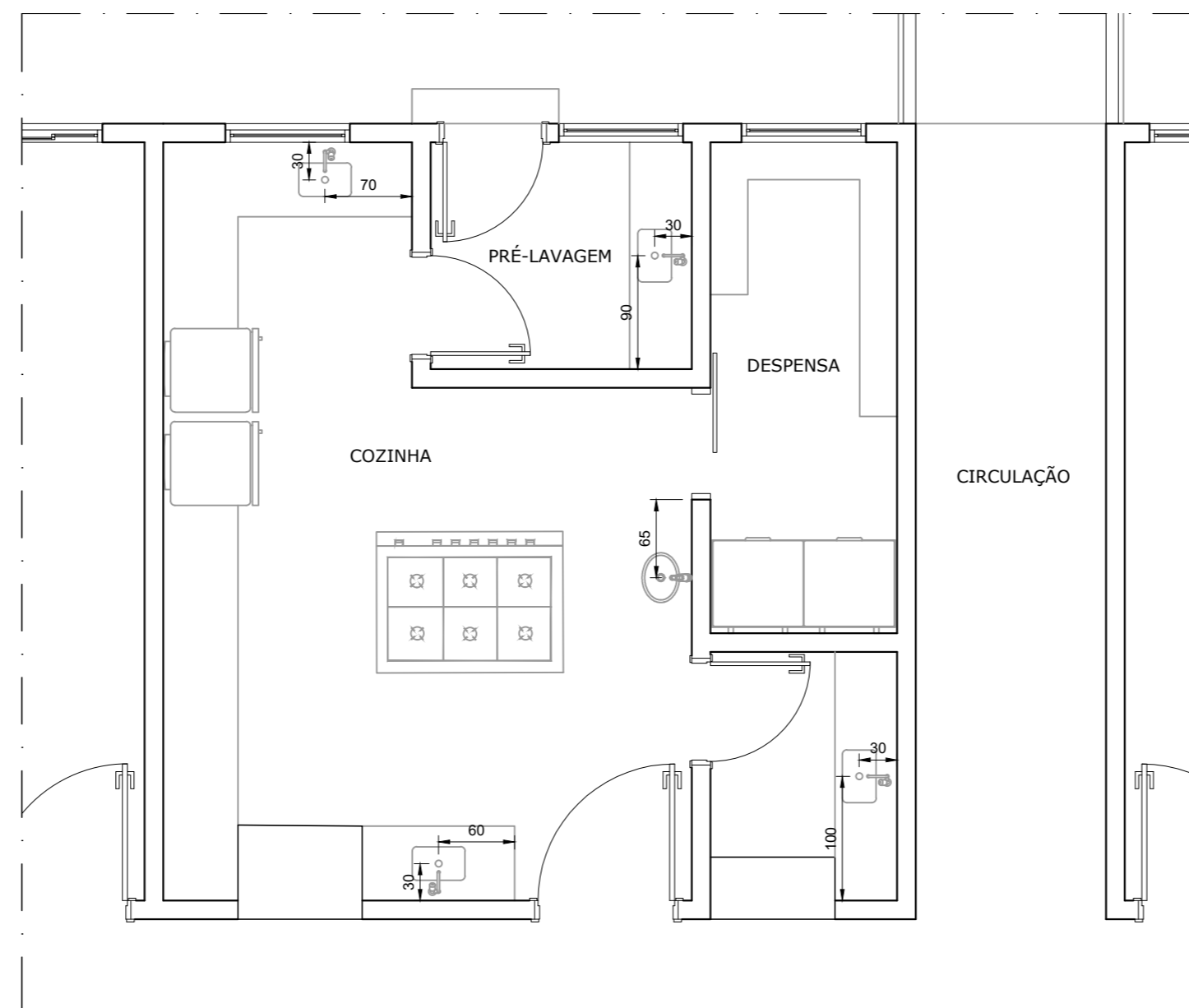


DETALHE BANHEIRO ALUNOS
Escala: 1:50



DETALHE BANHEIRO PROFESSORES
E ÁREA DE SERVIÇO
Escala: 1:50



DETALHE COZINHA
Escala: 1:50

NOTAS:

1. COTAS EM CENTÍMETROS.
2. CONFERIR MEDIDAS NO LOCAL.
3. PARA MAIORES INFORMAÇÕES CONSULTAR PROJETO ESPECÍFICO HIDRÁULICO-SANITÁRIO. CASO AS DÚVIDAS NÃO SEJAM SANADAS, ENTRAR EM CONTATO COM A EMPRESA PROJETISTA.

REV. 00	16/08/19	EMIÇÃO INICIAL	DAC
REVISÃO:	DATA :	DESCRIÇÃO:	RESP.:
CLIENTE			
		Prefeitura Municipal de Pouso Alegre	
PROJETO  Rua Miguel Vianna, n° 81, Sala 12 Bairro Morro Chic CEP: 37500-080 - Itajubá / MG Tel: (35) 3623-5720 www.dacengenharia.com.br		GERENCIA DE PROJETOS DENIS DE SOUZA SILVA CREA: MG-127.216/D COORDENAÇÃO DE PROJETOS ALOISIO CAETANO FERREIRA CREA: MG-97.132/D RESPONSÁVEL TÉCNICO ENG. CIVIL FLÁVIA C. BARBOSA CREA: MG-187.842/D PROJETO CAMILA ANDRADE DESENHO THAIS COIMBRA	
EMPREENDIMENTO			
REFORMA E AMPLIAÇÃO DA PEM MONSENHOR MENDONÇA			DISCIPLINA
ENDEREÇO			ARQUITETÔNICO
PRAÇA JOÃO PINHEIRO – BAIRRO CENTRO POUSO ALEGRE – MINAS GERAIS			FASE DO PROJETO
ASSUNTO			EXECUTIVO
DETALHAMENTO EIXOS HIDRÁULICO-SANITÁRIOS			FOLHA N.º
			ÚNICA
DATA INICIAL	ESCALA	REVISÃO	ARQUIVO
16/08/2019	INDICADA	ROO	DAC-PMPA-MSR-PE-ARQ-01-R00.DWG