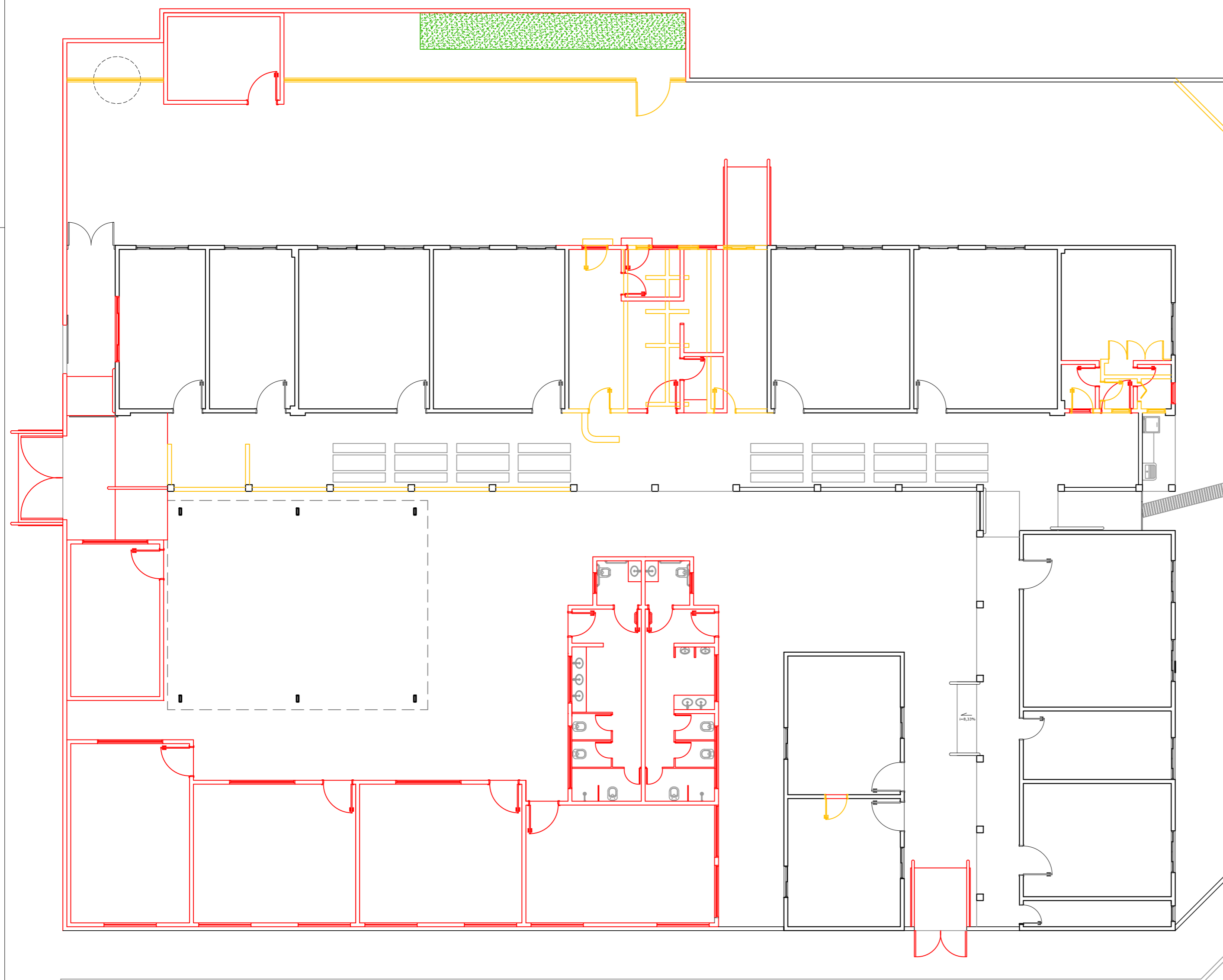




PROJETO ARQUITETÔNICO P.E.M. MONSENHOR MENDONÇA  
ESCALA INDICADA



LEGENDA:

-  ÁREA A CONSTRUIR
-  ÁREA A DEMOLIR

NOTAS:

- OS DETALHES CONSTRUTIVOS ESTÃO APRESENTADOS NO MEMORIAL DESCRITIVO.

REV. 00	16/08/19	EMIÇÃO INICIAL	DAC
REVISÃO:	DATA :	DESCRIÇÃO:	RESP.:

CLIENTE



Prefeitura Municipal  
de **Pouso Alegre**

 Rua Miguel Vianna, n° 81, Sala 12 Bairro Morro Chic CEP: 37500-080 - Itajubá / MG Tel: (35) 3623-5720 www.dacengenharia.com.br	GERENCIA DE PROJETOS	DENIS DE SOUZA SILVA	CREA: MG-127.216/D
	COORDENAÇÃO DE PROJETOS	ALOISIO CAETANO FERREIRA	CREA: MG-97.132/D
RESPONSÁVEL TÉCNICO			
ENG. CIVIL FLÁVIA C. BARBOSA		CREA: MG-187.842/D	
PROJETO			
THAIS COIMBRA			
DESENHO			
THAIS COIMBRA			

EMPREENHIMENTO		REFORMA E AMPLIAÇÃO DA PEM MONSENHOR MENDONÇA	
ENDEREÇO		PRAÇA JOÃO PINHEIRO – BAIRRO CENTRO POUSO ALEGRE – MINAS GERAIS	
DISCIPLINA		ARQUITETÔNICO	
FASE DO PROJETO		EXECUTIVO	
ASSUNTO		PLANTA DE REFORMA E AMPLIAÇÃO	
FOLHA N.º		ÚNICA	

DATA INICIAL	ESCALA	REVISÃO	ARQUIVO
16/08/2019	INDICADA	ROO	DAC-PMPA-MSR-PE-ARQ-01-R00.DWG

PLANTA BAIXA

Escala: 1:125