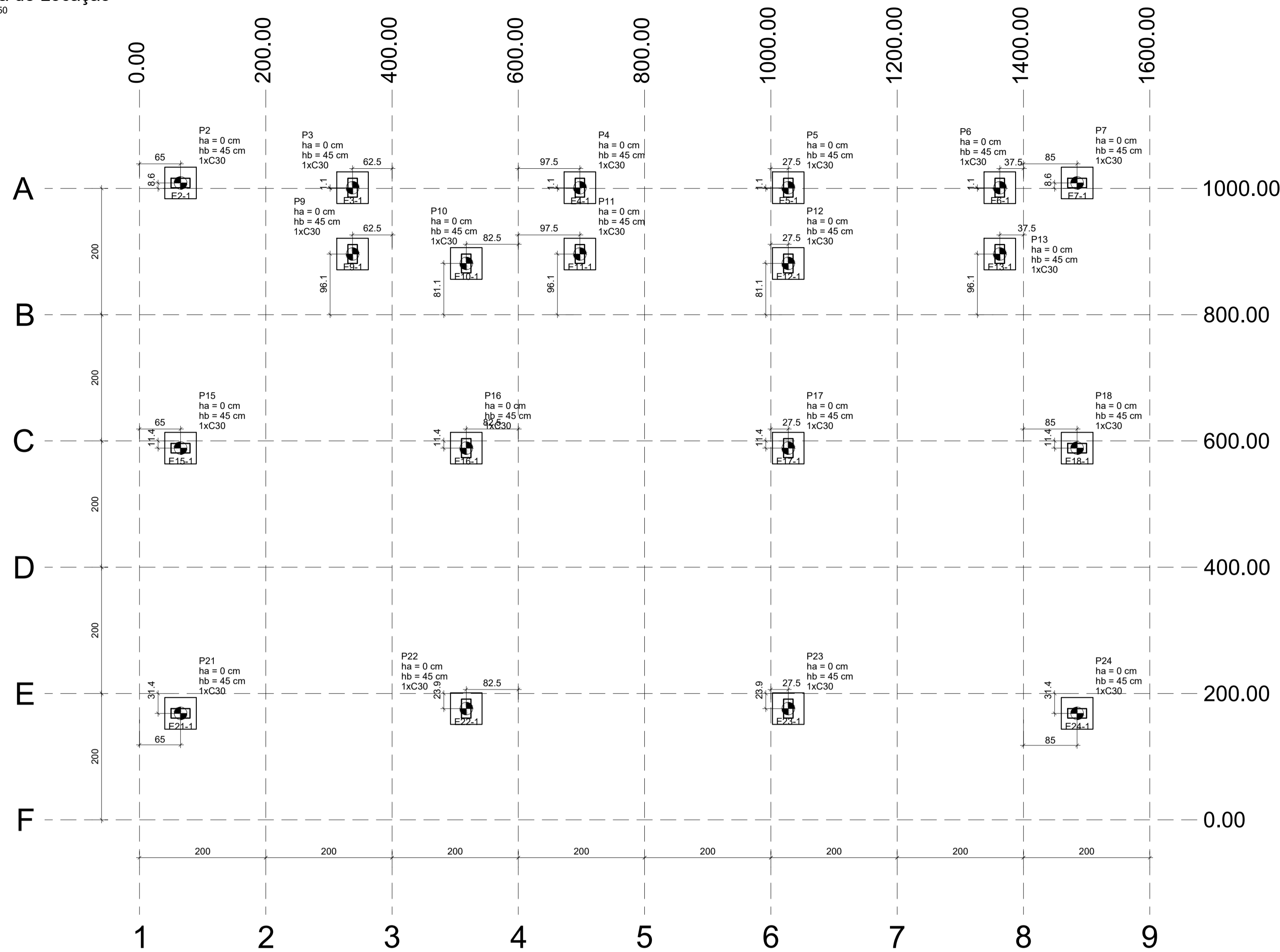


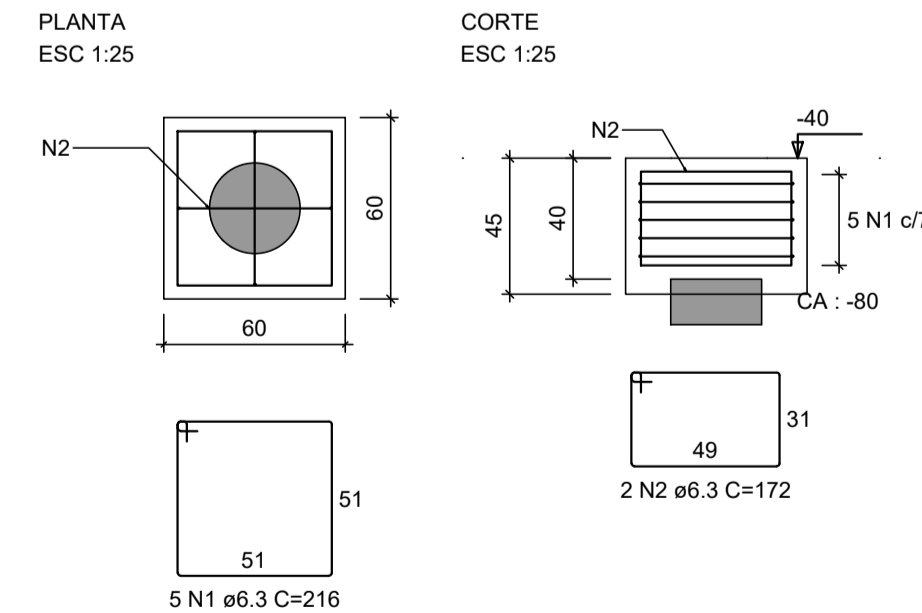
Planta de Localização
Escala 1:50



Planta de localização das estacas
escala 1:50

Det. Blocos
Escala indicada

B2=B3=B4=B5=B6=B7=B9=B10=B11=B12=B13
=B15=B16=B17=B18=B21=B22=B23=B24
1xC30



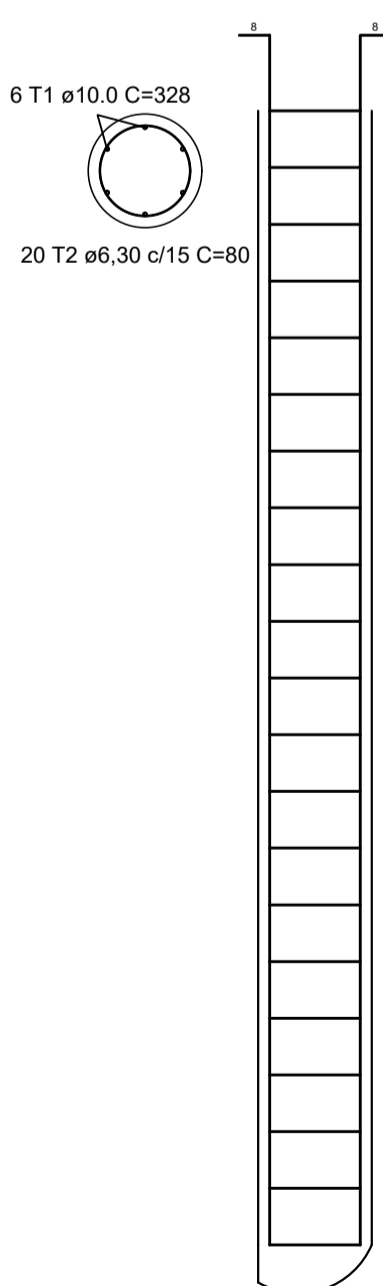
RELAÇÃO DO AÇO

AÇO	N	DIAM (mm)	QUANT	C.UNIT (cm)	C.TOTAL (cm)
CA50	1	6.3	95	216	20520
CA50	2	6.3	38	172	6536

RESUMO DO AÇO

AÇO	DIAM (mm)	C.TOTAL (m)	QUANT + 10% (Barra)	PESO + 10% (kg)
CA50	6.3	270.6	25	72.8
PESO TOTAL (kg)				72.8
CA50		72.8		

Volume de concreto (C-25) = 3.01 m³
Área de forma = 20.52 m²



ESTACA ESCAVADA
COMPRIMENTO = 7,0 METROS
ARMAR ATÉ 3,00 METROS

Aço	Bitola	Comprimento Total	Peso (Kg)	Peso + 10% (Kg)
CA60	Ø 6,30 mm	286,37	70,16	77,18
CA50	Ø 10,00 mm	385,32	237,74	261,52
Volume de Concreto		9,40	m³	

Detalhamento das Estacas

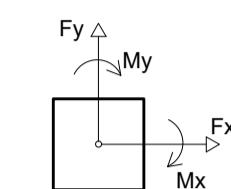
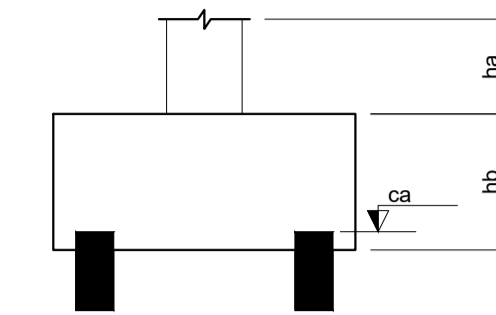
Nome	Carga Máx. (kN)	Fx Máximo (kN)		Fy Máximo (kN)		Fundação			Bloco			
		Positivo	Negativo	Positivo	Negativo	Lado B (cm)	Lado H (cm)	h1 / hb (cm)	ne	Estaca (cm)	ca (cm)	
P2	63	6	0	2	-2	60	60	0	45	1	C30	-80
P3	50	0	-2	3	-3	60	60	0	45	1	C30	-80
P4	52	1	-1	2	-2	60	60	0	45	1	C30	-80
P5	69	2	0	2	-3	60	60	0	45	1	C30	-80
P6	42	3	0	3	-2	60	60	0	45	1	C30	-80
P7	49	0	-6	3	0	60	60	0	45	1	C30	-80
P9	79	1	-1	2	-2	60	60	0	45	1	C30	-80
P10	34	1	-1	3	0	60	60	0	45	1	C30	-80
P11	69	1	-2	2	-2	60	60	0	45	1	C30	-80
P12	66	1	0	4	-3	60	60	0	45	1	C30	-80
P13	73	0	-1	2	-4	60	60	0	45	1	C30	-80
P15	113	12	0	2	-1	60	60	0	45	1	C30	-80
P16	130	0	-7	4	0	60	60	0	45	1	C30	-80
P17	131	6	0	3	-2	60	60	0	45	1	C30	-80
P18	111	0	-11	1	-3	60	60	0	45	1	C30	-80
P21	92	13	0	0	-2	60	60	0	45	1	C30	-80
P22	169	0	-2	0	-4	60	60	0	45	1	C30	-80
P23	170	3	0	0	-3	60	60	0	45	1	C30	-80
P24	92	0	-14	0	-3	60	60	0	45	1	C30	-80

Os esforços indicados nesta tabela são os valores máximos obtidos pela envoltória de todas as combinações definidas para as fundações. Para análises complementares, deve-se consultar o relatório de esforços na fundação, que apresenta os valores calculados para cada combinação.

LOCALIZAÇÃO DAS ESTACAS

Bloco	Nome	Tipo	Coordenada X (cm)	Coordenada Y (cm)	Carga máx. kN	Força horiz. máx. kN	Força horiz. mín. kN	CA (cm)
B2	E2-1	C30	65.00	1008.60	65.43	5.37	2.73	-80
B3	E3-1	C30	337.50	1001.10	52.15	2.78	0.78	-80
B4	E4-1	C30	697.50	1001.10	94.08	2.20	0.20	-80
B5	E5-1	C30	1027.50	1001.10	71.67	2.03	0.02	-80
B6	E6-1	C30	1362.50	1001.10	44.29	2.48	0.22	-80
B7	E7-1	C30	1485.00	1008.60	50.90	5.18	2.30	-80
B9	E9-1	C30	337.50	896.10	81.35	2.34	0.40	-80
B10	E10-1	C30	517.50	881.10	35.97	2.92	0.19	-80
B11	E11-1	C30	697.50	896.10	71.53	2.45	0.17	-80
B12	E12-1	C30	1027.50	881.10	68.57	3.08	0.52	-80
B13	E13-1	C30	1362.50	896.10	75.31	2.63	0.35	-80
B15	E15-1	C30	65.00	588.60	115.13	11.25	9.35	-80
B16	E16-1	C30	517.50	588.60	132.65	6.31	4.84	-80
B17	E17-1	C30	1027.50	588.60	133.10	5.36	4.12	-80
B18	E18-1	C30	1485.00	588.60	113.54	11.11	8.97	-80
B21	E21-1	C30	65.00	168.60	93.80	12.67	9.76	-80
B22	E22-1	C30	517.50	176.10	171.17	3.03	1.48	-80
B23	E23-1	C30	1027.50	176.10	172.20	3.40	1.84	-80
B24	E24-1	C30	1485.00	168.60	94.19	12.70	9.80	-80

Estacas		
Simbologia	Nome	Quantidade
	C30	30
		19



NOTAS:

1. COTAS EM CENTÍMETROS, E NÍVEIS EM METROS;
2. CONFERIR MEDIDAS NO LOCAL.
3. OS DETALHES CONSTRUTIVOS ESTÃO APRESENTADOS NO MEMORIAL DESCRITIVO.

REV. 01	06/11/19	ATENDIMENTO AO RELATÓRIO DE ANÁLISE DO PROTOCOLO 73848/2019	DAC
REV. 00	29/10/19	EMISSÃO INICIAL	DAC
REVISÃO: DATA :	DESCRIÇÃO:		RESP.:



 Rua Miguel Vianna, nº 81, Sala 12 Bairro Morro Chic CEP: 37500-080 - Itajubé / MG Tel: (35) 3623-5720 www.dacengenharia.com.br	GERÊNCIA DE PROJETOS DENIS DE SOUZA SILVA CREA: MG-127.216/D
	COORDENAÇÃO DE PROJETOS ALOISIO CAETANO FERREIRA CREA: MG-97.132/D
RESPONSÁVEL TÉCNICO ENGR. CIVIL FLÁVIA C. BARBOSA CREA: MG-187.842/D	PROJETO WILLIAM BARADEL LARI
DESENHO WILLIAM BARADEL LARI	

EMPREENDIMENTO	
AMPLIAÇÃO DO CEIM MEYRE APARECIDA DE PINHO	
ENDEREÇO	DISCIPLINA
RUA FRANCISCO D. DA SILVA - BAIRRO ARISTEU DA C. RIOS POUSO ALEGRE - MINAS GERAIS	ESTRUTURAL
ASSUNTO	FASE DO PROJETO
PLANTA DE LOCALIZAÇÃO E DETALHAMENTO DAS FUNDAÇÕES DETALHAMENTO DOS BLOCOS E ESTACAS PLANTA BAIXA, CORTES E QUANTITATIVOS	EXECUTIVO
	FOLHA Nº.
	01/06