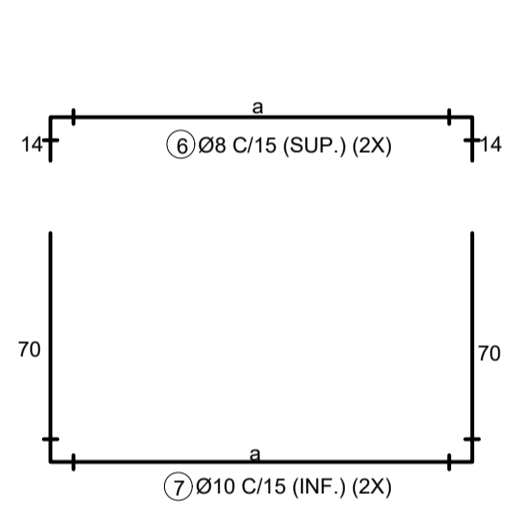
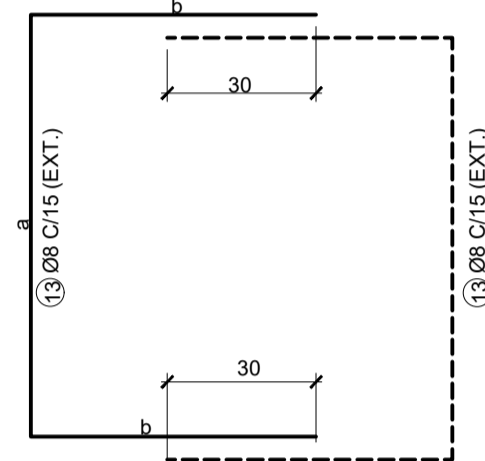
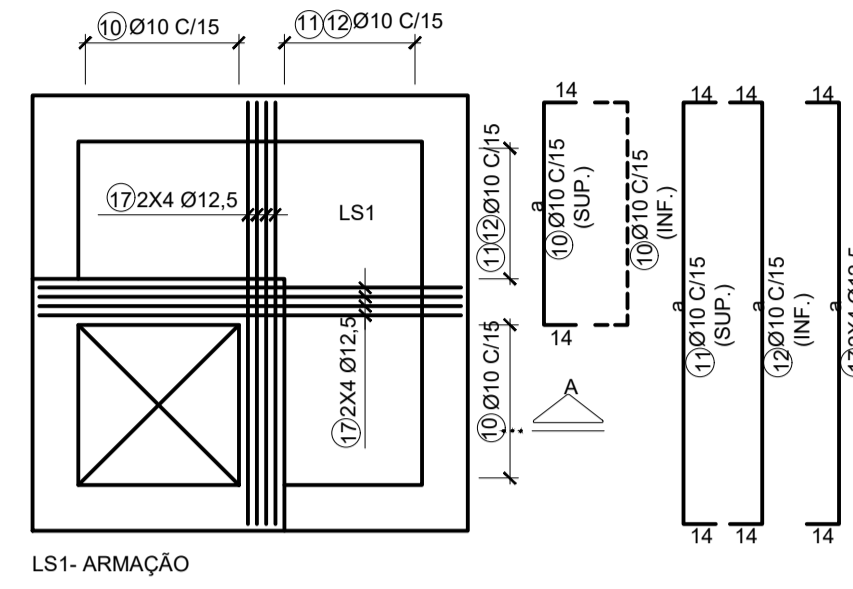
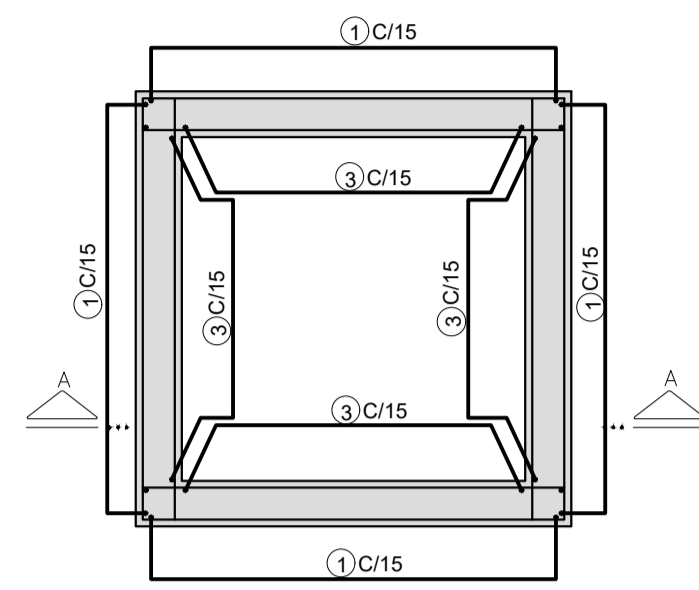
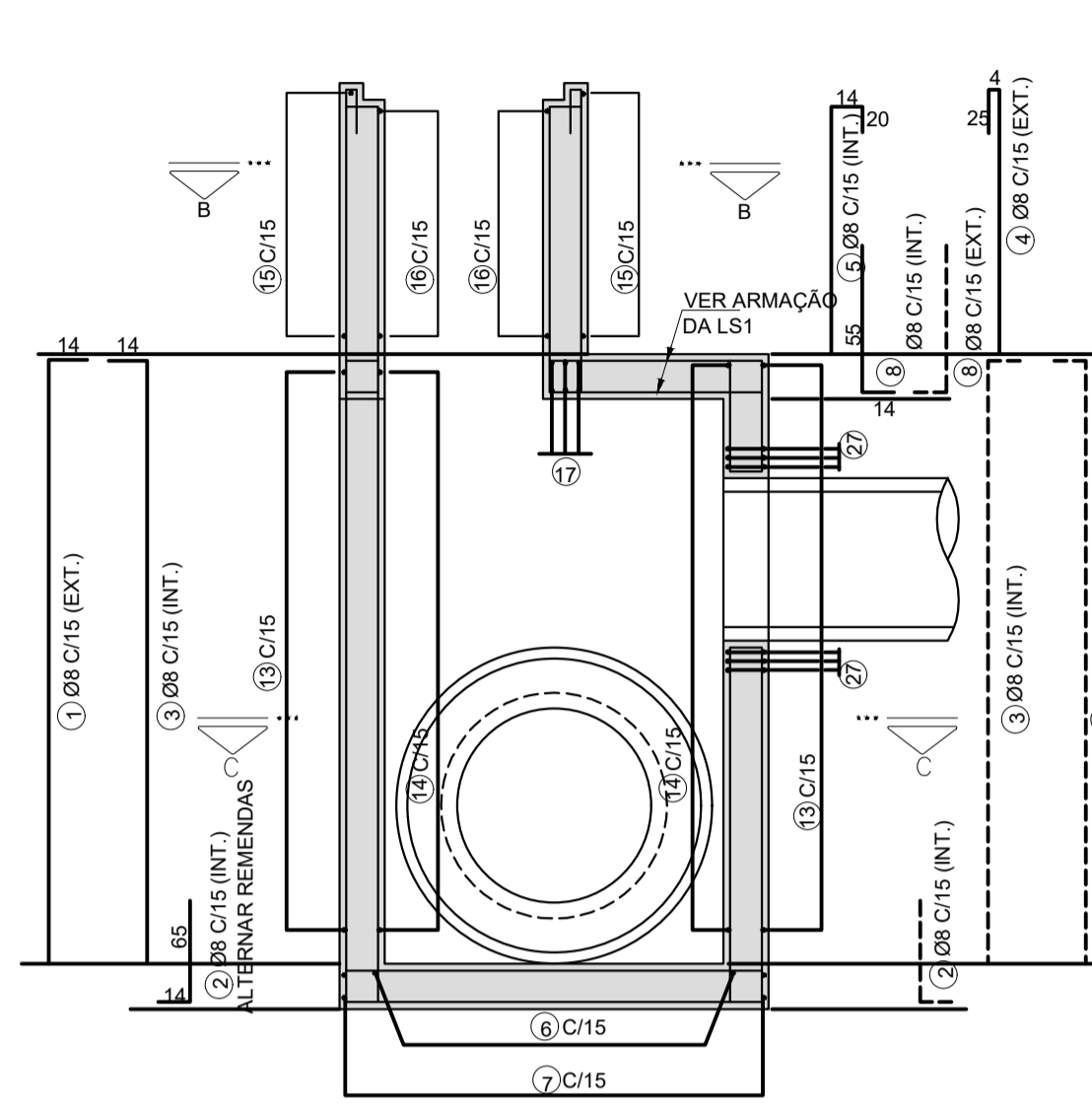
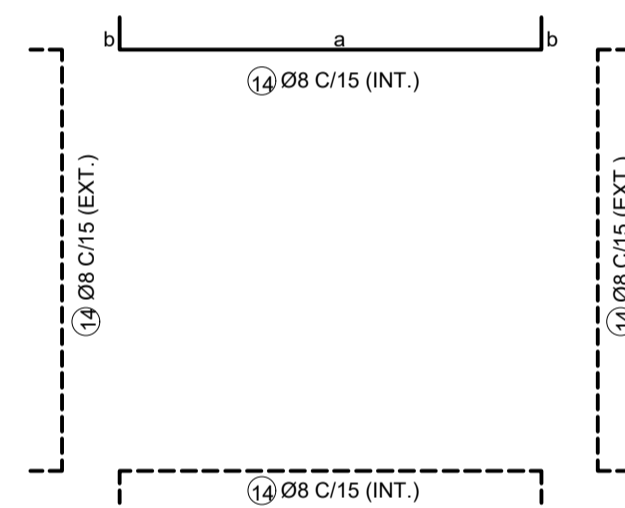


PAREDES - BALÃO - PLANTA - TIPO α

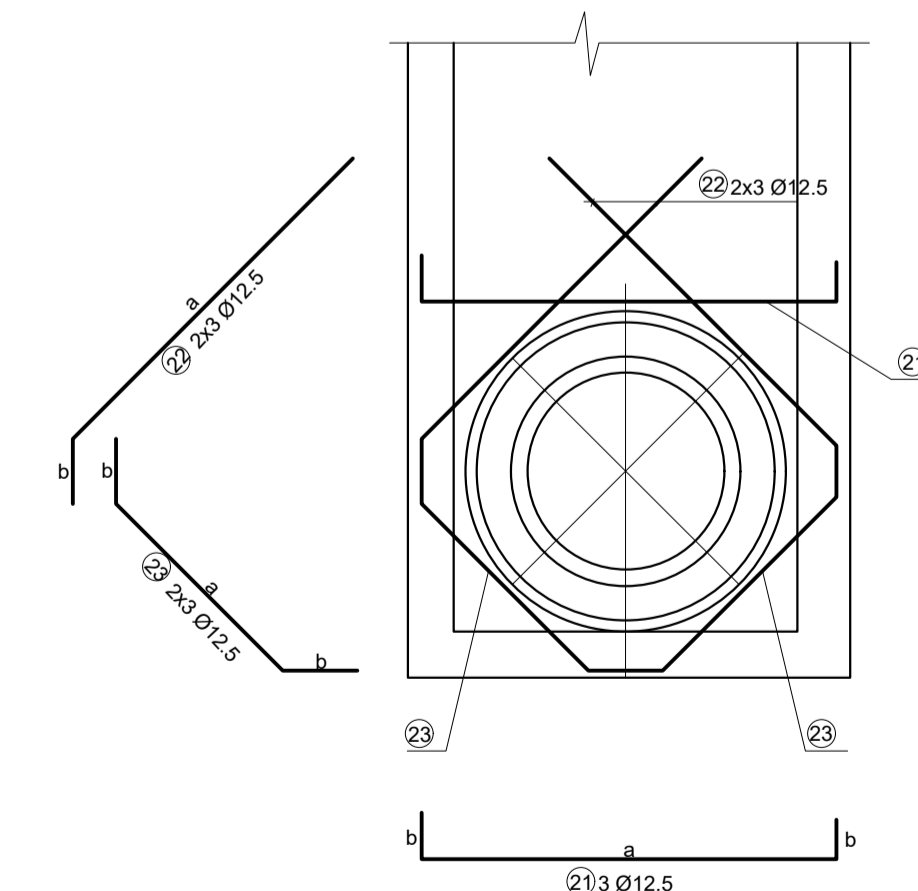


CORTE A-A
 ESCALA: 1:25

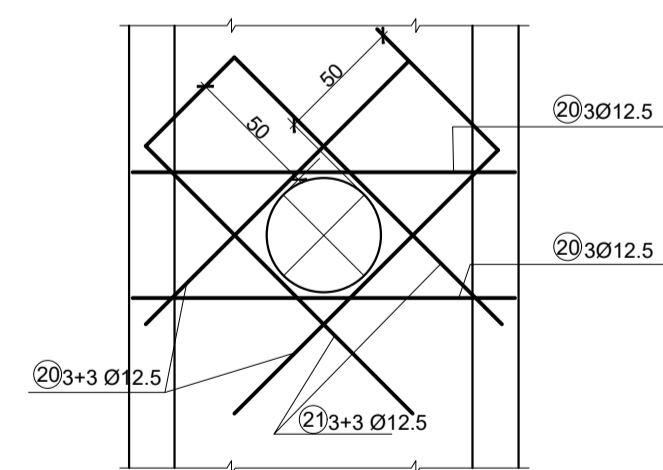
CORTAR E ADAPTAR
 FERRAGENS NA REGIÃO
 DOS FUROS



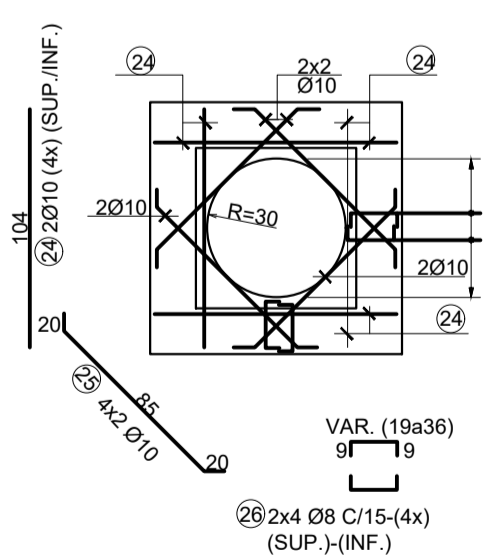
CORTE C-C
 ESCALA: 1:25



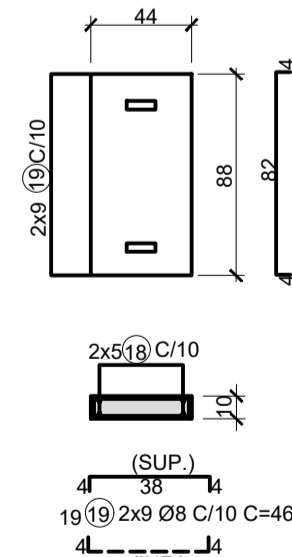
DETALHE TÍPICO P/ REFORÇO NO FURO
 ESCALA: 1:25



DETALHE TÍPICO P/ REFORÇO NO FURO
 (VER NOTA 6)
 ESCALA: 1:25



DETALHE DA LAJE P/ TAMPÃO FoFo
 (VER NOTA 6)
 ESCALA: 1:25



DETALHE DAS TAMPAS PRÉ-MOLDADAS (2x)
 ESCALA: 1:25

LISTA P/ PARTES NÃO VARIÁVEIS LAJES DE FUNDO, SUPERIOR E TAMPA PV-TIPO C1- P/ Ø0,60, 0,80 e 1,00 m					
POS.	Ø	QUANT.	a	b	COMPRIMENTO (cm)
			UNITÁRIO TOTAL		
2	8	48	—	—	79 3792
6	8	24	184	14	212 5088
7	10	28	184	70	324 9072
10	10	20	94	14	122 2440
11	10	8	184	14	212 1696
12	10	8	184	14	212 1696
17	12,5	16	184	14	212 3392
18	8	20	82	4	90 1800
19	8	36	38	4	46 1656

RESUMO AÇO CA-50		
Ø	COMPRIMENTO (m)	PESO (kg)
8	123,36	49
10	149,04	94
12,5	33,92	34
TOTAL		177

LISTA P/ 1,0m DE BALÃO PV-TIPO C1- P/ Ø0,60, 0,80 e 1,00 m					
POS.	Ø	QUANT.	a	b	COMPRIMENTO (cm)
			UNITÁRIO TOTAL		
1	8	56	—	—	100 5600
3	8	48	—	—	100 4800
13	8	14	184	107	398 5572
14	8	14	184	14	212 2968

RESUMO AÇO CA-50		
Ø	COMPRIMENTO (m)	PESO (kg)
8	189,40	76
TOTAL		76

LISTA P/ REF. NOS FUROS PV-TIPO C1- P/ Ø0,60, 0,80 e 1,00 m					
POS.	Ø	QUANT.	a	b	COMPRIMENTO (cm)
			UNITÁRIO TOTAL		
20	12,5	18	184	—	184 3312
21	12,5	3	184	—	184 552
22	12,5	6	173	25	198 1188
23	12,5	6	100	25	150 900
24	10	32	104	—	104 3328
25	10	8	85	20	125 1000
26	8	32	CM=28	9	CM=46 1472

RESUMO AÇO CA-50		
Ø	COMPRIMENTO (m)	PESO (kg)
8	14,72	6
10	43,28	27
12,5	59,52	60
TOTAL		93

LISTA P/ REF. NOS FUROS PV-TIPO C2- P/ Ø1,20 e 1,50 m					
POS.	Ø	QUANT.	a	b	COMPRIMENTO (cm)
			UNITÁRIO TOTAL		
20	12,5	18	234	—	234 4212
21	12,5	3	234	—	234 702
22	12,5	6	208	25	233 1398
23	12,5	6	134	25	184 1104
24	10	32	104	—	104 3328
25	10	8	85	20	125 1000
26	8	32	CM=28	9	CM=46 1472

RESUMO AÇO CA-50		
Ø	COMPRIMENTO (m)	PESO (kg)
8	14,72	6
10	43,28	27
12,5	74,16	74
TOTAL		107

LISTA P/ 1,0 m DE CHAMINÉ Pvs- TIPO C1 e C2					
POS.	Ø	QUANT.	a	b	COMPRIMENTO (cm)
			UNITÁRIO TOTAL		
4	8	32	—	—	184 3312
5	8	24	—	—	184 552
8	8	56	—	—	198 1188
15	8	14	—	—	150 900
16	8	28	—	—	104 3328

RESUMO AÇO CA-50		
Ø	COMPRIMENTO (m)	PESO (kg)
8	164,92	66
TOTAL		66

LISTA P/ PARTES NÃO VARIÁVEIS LAJES DE FUNDO, SUPERIOR E TAMPA PV-TIPO C2- P/ Ø1,20 e 1,50 m					
POS.	Ø	QUANT.	a	b	COMPRIMENTO (cm)
			UNITÁRIO TOTAL		
2	8	60	—	—	79 4740
6	8	30	234	14	262 7860
7	10	34	234	70	374 12716
10	10	20	144	14	172 3440
11	10	14	234	14	262 3668
12	10	14	234	14	262 3668
17	12,5	16	234	14	262 4192
18	8	20	82	4	90 1800
19	8	36	38	4	46 1656

RESUMO AÇO CA-50		
Ø	COMPRIMENTO (m)	PESO (kg)
8	160,56	64
10	234,92	150
12,5	41,92	42
TOTAL		177

LISTA P/ 1,0m DE BALÃO PV-TIPO C2- P/ Ø1,20 e 1,50 m					
POS.	Ø	QUANT.	a	b	COMPRIMENTO (cm)
			UNITÁRIO TOTAL		
1	8	68	—	—	100 6800
3	8	60	—	—	100 6000
13	8	14	234	132	498 6972
14	8	14	234	14	262 3668

RESUMO AÇO CA-50		
Ø	COMPRIMENTO (m)	PESO (kg)
8	234,40	94
TOTAL		94

LISTA P/ REF. NOS FUROS PV-TIPO C2- P/ Ø1,20 e 1,50 m					
POS.	Ø	QUANT.	a	b	COMPRIMENTO (cm)
			UNITÁRIO TOTAL		
20	12,5	18	234	—	234 4212
21	12,5	3	234	—	234 702
22	12,5	6	208	25	233 1398
23	12,5	6	134	25	184 1104
24	10	32	104	—	104 3328
25	10	8	85	20	125 1000
26	8	32	CM=28	9	CM=46 1472

RESUMO AÇO CA-50		
Ø	COMPRIMENTO (m)	PESO (kg)
8	14,72	6
10	43,28	27
12,5	74,16	74
TOTAL		107

NOTAS:

- 1- MEDIDAS EM CENTÍMETROS, EXCETO ONDE INDICADO;
- 2- CARACTERÍSTICAS DOS MATERIAIS:
 -CONCRETO ESTRUTURAL - CLASSE C25 (fck > 25 MPa);
 -CONSUMO MÍNIMO DE CIMENTO = 300 kg/m³;
 -CONCRETO MAGRO - CLASSE C10 (fck > 10 MPa);
 -AÇO CA-50 (fyk > 500MPa);
- 3- COBRIMENTO DA ARMADURA - c= 3 cm;
- 4- OS FERROS QUE INTERFERIREM COM AS ABERTURAS DEVERÃO SER CORTADOS E DOBRADOS;
- 5- NAS JUNTAS DE CONCRETAGEM DAS PAREDES, PREVER ARRANQUES MÍNIMOS DE 30 cm PARA A ARMADURA VERTICAL (Ø8 mm);
- 6- A UTILIZAÇÃO DAS ARMAÇÕES PARA REFORÇO NOS FUROS E PARA A LAJE COM TAMPÃO EM F^oF, SERÁ DETERMINADA A PARTIR DO PROJETO HIDRÁULICO.

REV. 00 06/05/22 EMISSÃO INICIAL		DAC
REVISÃO: DATA : DESCRIÇÃO:		RESP.:
CLIENTE		
		
PROJETO	GERÊNCIA DE PROJETOS WILLIAM BARADEL LARI COORDENAÇÃO DE PROJETOS ALOISIO CAETANO FERREIRA CREA: MG-97.132/D RESPONSÁVEL TÉCNICO DENIS DE SOUZA SILVA CREA: MG-127.216/D PROJETO IGOR PAIVA LOPES DESENHO HENRIQUE PASSOS DE BIAS	
Rua Miguel Viana, n.º 81, Sala 12 Bairro Morro Chic CEP: 37500-080 - Itajubá / MG Tel: (35) 3623-5720 www.dacengenharia.com.br		
EMPREENDIMENTO		
REGULARIZAÇÃO DE DRENAGEM DO BAIRRO MONTE AZUL		
ENDEREÇO	RUA MARIA JOSÉ SOARES DOMINGOS POUSO ALEGRE – MINAS GERAIS	DISCIPLINA DRENAGEM
ASSUNTO	PROJETO PADRÃO – DER SP ARMAÇÃO POÇO DE VISITA TIPO α	FASE DO PROJETO EXECUTIVO
DATA INICIAL		FOLHA N.º
18/03/2020	ESCALA 1:25	04/10
REVISÃO R00	ARQUIVO DAC-PMPA-MAZ-PE-PP-R00.DWG	