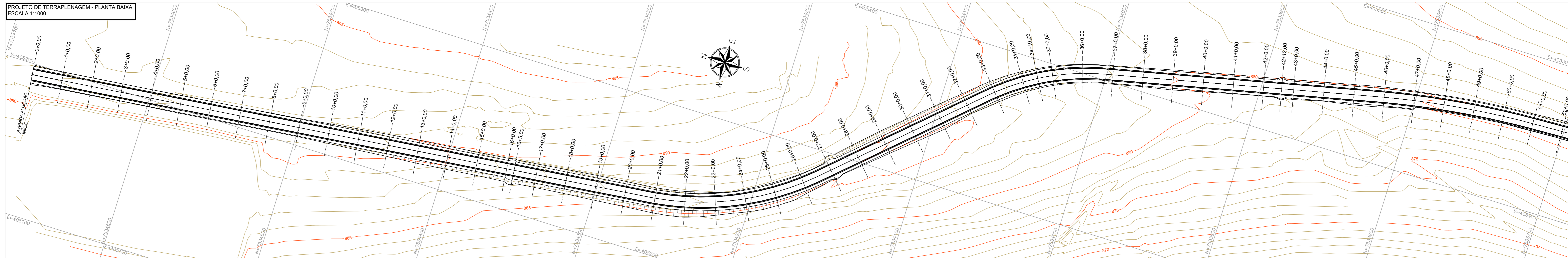
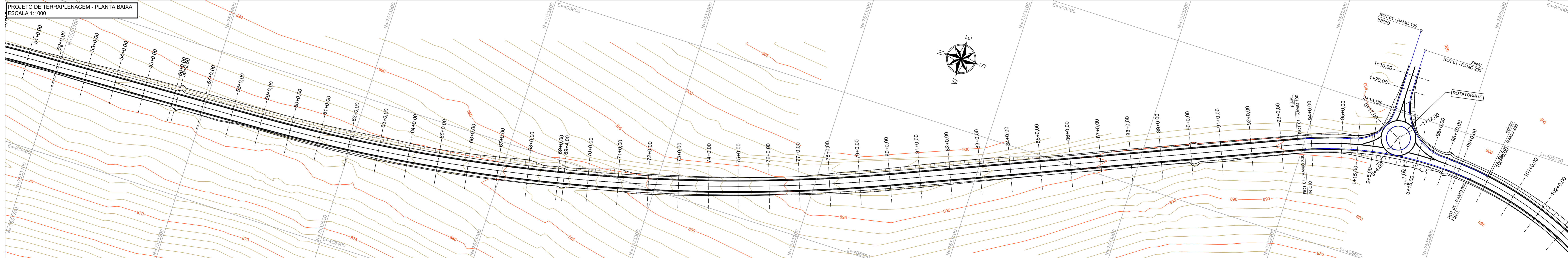


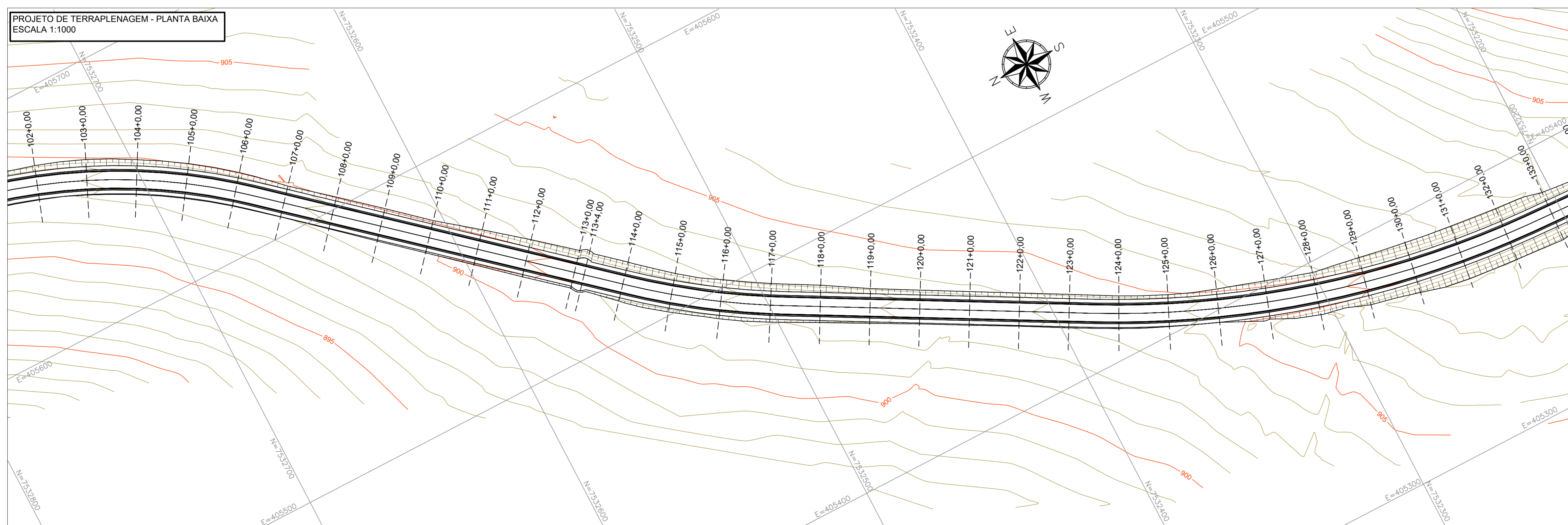
PROJETO DE TERRAPLENAGEM - PLANTA BAIXA
ESCALA 1:1000



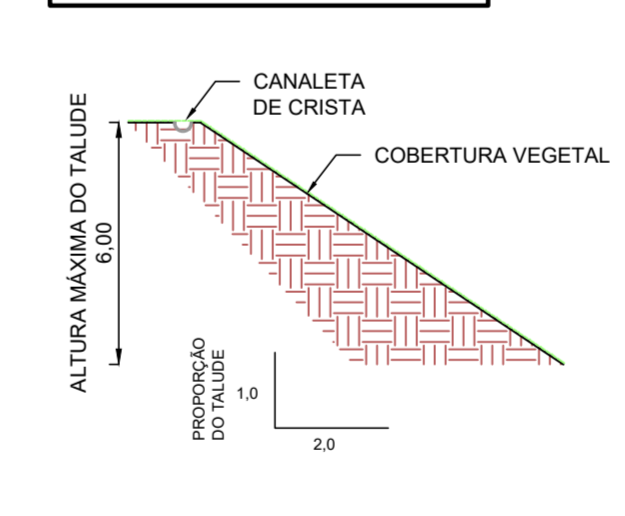
PROJETO DE TERRAPLENAGEM - PLANTA BAIXA
ESCALA 1:1000



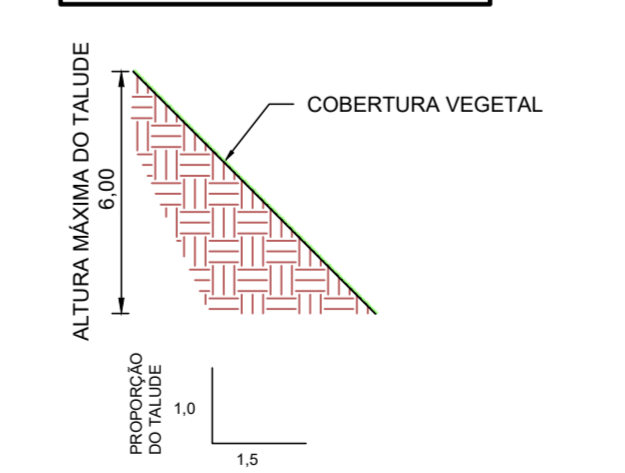
PROJETO DE TERRAPLENAGEM - PLANTA BAIXA
ESCALA 1:1000



DETALHE DOS TALUDES DE ATERRO
SEM ESCALA



DETALHE DOS TALUDES DE CORTE
SEM ESCALA



ÁREA TOTAL DOS TALUDES (m²) 32.839,65

VOLUME TOTAL DE TERRAPLENAGEM (CALCULADO PELO MÉTODO TRIDIMENSIONAL)		
CORTE (m³)	ATERRO (m³)	BOTA-FORA (m³)
56.527,88	14.406,52	36.468,58

NOTAS:

1. COTAS EM METRO, EXCETO ONDE INDICADO;
2. SEÇÕES TRANSVERSAIS APRESENTADAS EM FORMATO A4;
3. AS INTERSEÇÕES DEVEM SER COMPATIBILIZADAS IN LOCO;
4. CALCULO DE VOLUME CONSIDERANDO FATOR DE CONTRAÇÃO DO SOLO IGUAL A 0,9.

LEGENDA:

- CURVA DE NÍVEL MESTRA
- CURVA DE NÍVEL INTERMEDIÁRIA
- RAMO DE GIRO
- ESTACA
- SEÇÃO
- EIXO DA VIA PROJETADA
- SITUAÇÃO DOS TALUDES

REV. 00	19/11/21	EMISSÃO INICIAL	DAC
REVISÃO:	DATA:	DESCRIÇÃO:	RESP.:

CLIENTE

Prefeitura Municipal de Pouso Alegre

PROJETO

DAC Engenharia

Rua Miguel Vianna, nº 81, Sala 12
Bairro Morro Chic
CEP: 37500-080 - Itajubá / MG
Tel: (35) 3623-5720
www.dacengenharia.com.br

EMPRESAMENTO

OBRAS DE DRENAGEM E PAVIMENTAÇÃO DA VIA DE INTERLIGAÇÃO DO INSTITUTO FEDERAL-PARQUE REAL ALGODÃO

ENGENHEIRO: FELPE G. ALEXANDRE CREA: MG-245.296/D

COORDENADOR DE PROJETOS: DENIS DE SOUZA SILVA CREA: MG-127.216/D

RESPONSÁVEL TÉCNICO: ENGR. FLÁVIA C. BARBOSA CREA: MG-187.842/D

PROJETO: PROJETO EXECUTIVO DE TERRAPLENAGEM PLANTA BAIXA E DETALHES

DESENHO: ERICA DE SOUZA SILVA

DISCIPLINA: TERRAPLENAGEM

FASE DO PROJETO: EXECUTIVO

FOLHA Nº: 01/05