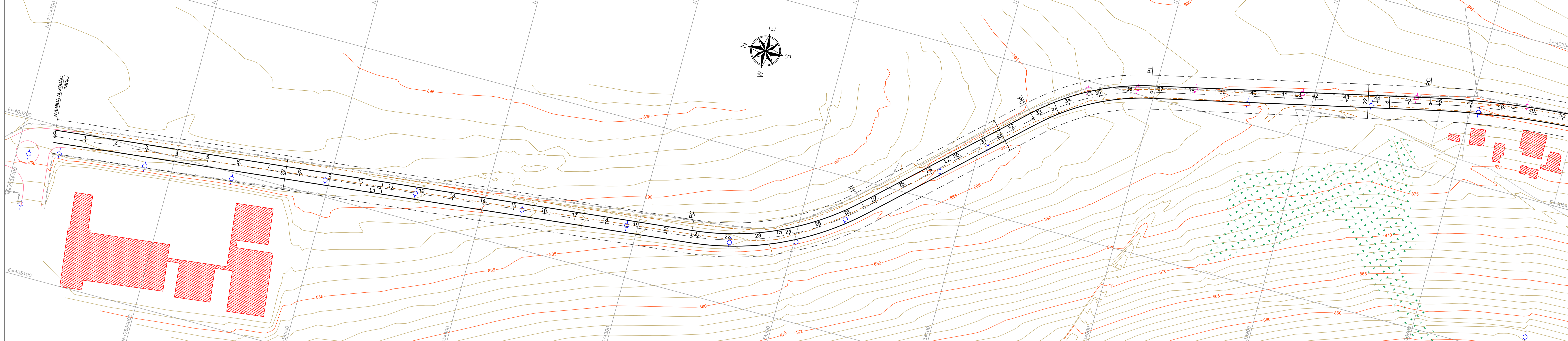
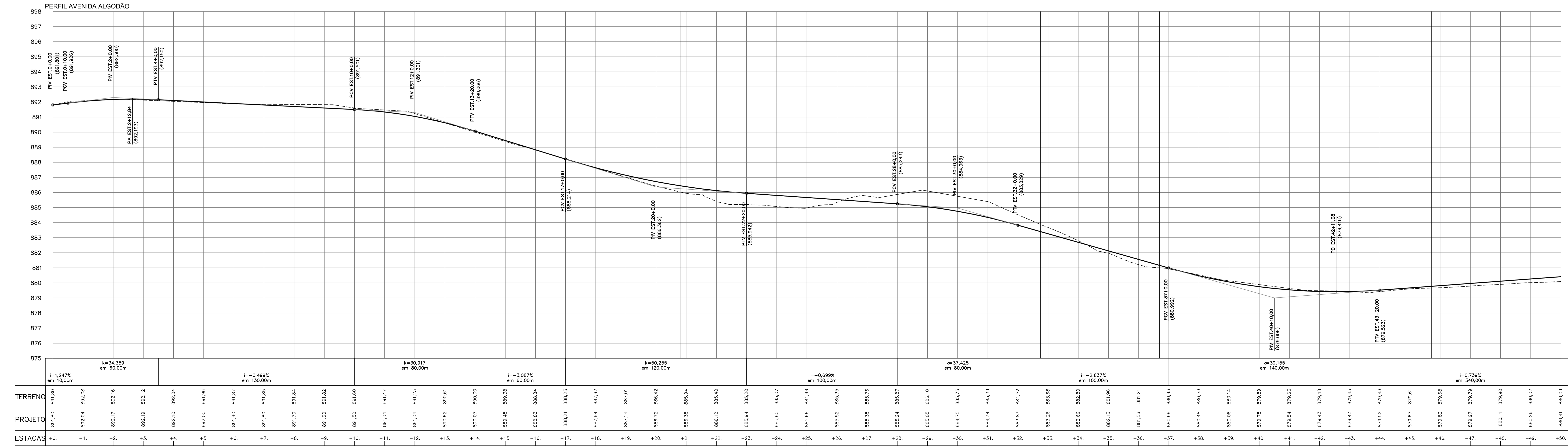


PROJETO GEOMÉTRICO - PLANTA BAIXA
ESCALA 1:1000



PROJETO GEOMÉTRICO - PERFIL LONGITUDINAL
ESCALA HORIZONTAL 1:1000
ESCALA VERTICAL 1:100



- LEGENDA - PLANTA:**
- EIXO PROJETADO
 - FAIXA DOMÍNIO
 - BORDO DE PISTA PROJETADO
 - CURVA DE NÍVEL MESTRA
 - CURVA DE NÍVEL INTERMEDIÁRIA
 - MURO
 - ESTRADA DE TERRA
 - LIMITE DA VIA
 - CERCA
 - VEGETAÇÃO
 - EDIFICAÇÕES
 - POSTE DE CONCRETO
 - POSTE DE MADEIRA

- LEGENDA - PERFIL:**
- TERRENO NATURAL
 - GREIDE PROJETADO

NOTA:
COTAS EM METRO, EXCETO ONDE INDICADO.

ELEMENTOS GEOMÉTRICOS - AVENIDA ALGODÃO

Nº	DEFLEXÃO/ AZIMUTE	TT (m)	R (m)	D/L (m)	AC	TE-PC	ET-PT	PONTO	PI	TE-PC	ET-PT
L1	173° 58' 28,90"	-	-	416,011	-	0+0,000	20+16,011	N E	-	7.534.678,7788 405.192,7621	7.534.265,0920 405.236,6905
C1	-	6,638	180,000	115,265	036° 41' 24,48"	20+16,011	26+11,276	N E	7.534.205,7389 405.242,9901	7.534.285,0920 405.283,5044	7.534.161,9099 405.283,5044
L2	137° 15' 04,42"	-	-	123,612	-	26+11,276	32+14,888	N E	-	7.534.161,9090 405.283,5044	7.534.071,1360 405.367,4105
C2	-	5,358	150,000	79,020	030° 10' 59,94"	32+14,888	36+13,908	N E	7.534.041,4323 405.394,8671	7.534.071,1360 405.367,4105	7.534.001,9515 405.403,6671
L3	167° 26' 04,36"	-	-	180,243	-	36+13,908	45+14,151	N E	-	7.534.001,9515 405.403,6671	7.533.626,0256 405.442,8799
C3	-	2,424	600,000	107,686	010° 16' 59,56"	45+14,151	51+1,836	N E	7.533.773,3309 405.454,6252	7.533.626,0256 405.442,8799	7.533.719,3869 405.456,7751

Prefeitura Municipal de Pouso Alegre

REV. 00	19/11/21	EMISSÃO INICIAL	DAC
REVISÃO:	DATA :	DESCRIÇÃO:	RESP.:
CLIENTE			
PROJETO	SERVIÇO DE PROJETOS FELIPE G. ALEXANDRE COORDENAÇÃO DE PROJETOS DENS DE SOUZA SILVA RESPONSÁVEL TÉCNICO	CREA: MG-245.296/0	
Rua Miguel Vianna, n° 81, Sala 12 Bairro Morro Chic CEP: 37500-080 - Itaúba - MG Tel: (35) 3623-5720 www.dacengenharia.com.br	ENG. FLÁVIA C. BARBOSA PROJETO PEDRO HENRIQUE JUSTINIANO DESENHO ÉRICA DE SOUSA SILVA	CREA: MG-187.842/0	
EMPREENDIMENTO OBRAS DE DRENAGEM E PAVIMENTAÇÃO DA VIA DE INTERLIGAÇÃO DO INSTITUTO FEDERAL - PARQUE REAL AO ALGODÃO			
ENDEREÇO ESTRADA MUNICIPAL - BAIRRO ALGODÃO POUSO ALEGRE - MINAS GERAIS		GEOMÉTRICO EXECUTIVO	
ASSUNTO PROJETO EXECUTIVO DE GEOMETRIA PLANTA BAIXA, PERFILES LONGITUDINAIS E TABELAS DE LOCAÇÃO		FOLHA Nº 01/10	
DATA INICIAL	ESCALA	REVISÃO	ARQUIVO
19/11/2021	1:1000	ROO	DAC-PMPA-UA-PE-GE-ROO.DWG