

DCD- DESCIDA D'ÁGUA EM DEGRAUS EM TALUDE DE CORTE

OBJETIVO
Esta padronização visa estabelecer as formas, dimensões, especificações e recomendações técnicas para as descidas d'água em talude de corte, a serem utilizadas em obras rodoviárias
DEFINIÇÕES
Descida d'água em talude de corte é o dispositivo que tem a finalidade de conduzir e promover o deságue das águas coletadas pelos dispositivos de drenagem.
APLICAÇÕES
Deverá ser utilizada nos taludes de cortes sendo: - para inclinação do talude 1:1 utilizar DCD 01-01A/02-02A - para inclinação do talude 1:1,5 utilizar DCD 03-03A/04-04A
ESPECIFICAÇÕES
O terreno de fundação deverá ser regularizado e apoiado manualmente. O concreto deverá ser constituído de cimento Portland, água e agregados, com resistência Fck >= 15,0 MPa. A ancoragem intermediária é recomendada com espaçamento máximo de 3,0 m. A bitola das barras de aço está em mm e deverá ser CA 60. O recobrimento da armação é de 2,5 cm. As juntas de dilatação serão preenchidas com cimento asfáltico e deverão ser implantados a intervalos de 10 m. As descidas d'água tipo 1, 2, 3 e 4 serão em concreto simples e as 1A, 2A, 3A e 4A serão em concreto armado.
CONTROLES TECNOLÓGICOS
Os materiais e misturas deverão ser submetidos aos ensaios previstos na referida norma da ABNT: - Concreto: NBR - 12655/06, NBR - 5739/80; - Agregados para concreto: NBR - 7211/05, NBRNM - 26, NBRNH 248, NBR - 71218/82 e NBRNM - 46; - Armaduras: NBR - ISO 6892, NBR - 7480/96, NBR - 6153/80, NBR - 6598/84, NBR - 7477/82 e NBR - 7478/82;
MEDIÇÕES
Será medido em metro linear, estando incluído, a execução dos serviços e fornecimento dos materiais constantes nos quadros de consumo, bem como o transporte de todos os materiais até canteiro de obras.

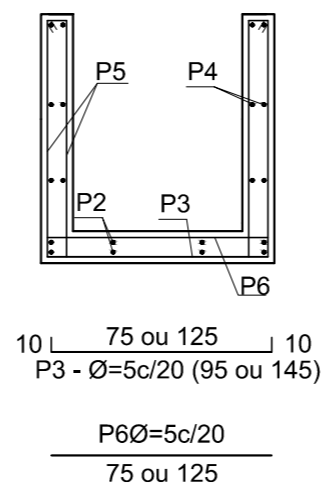
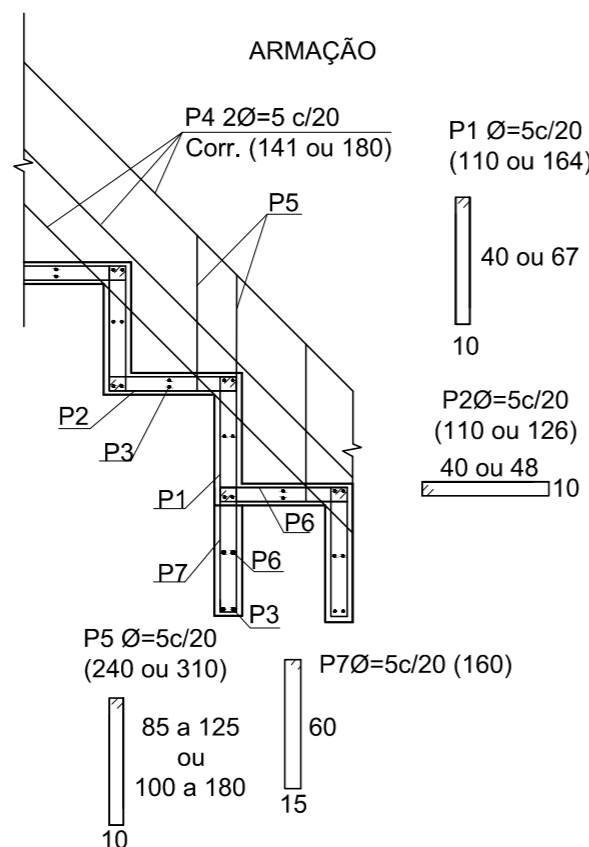
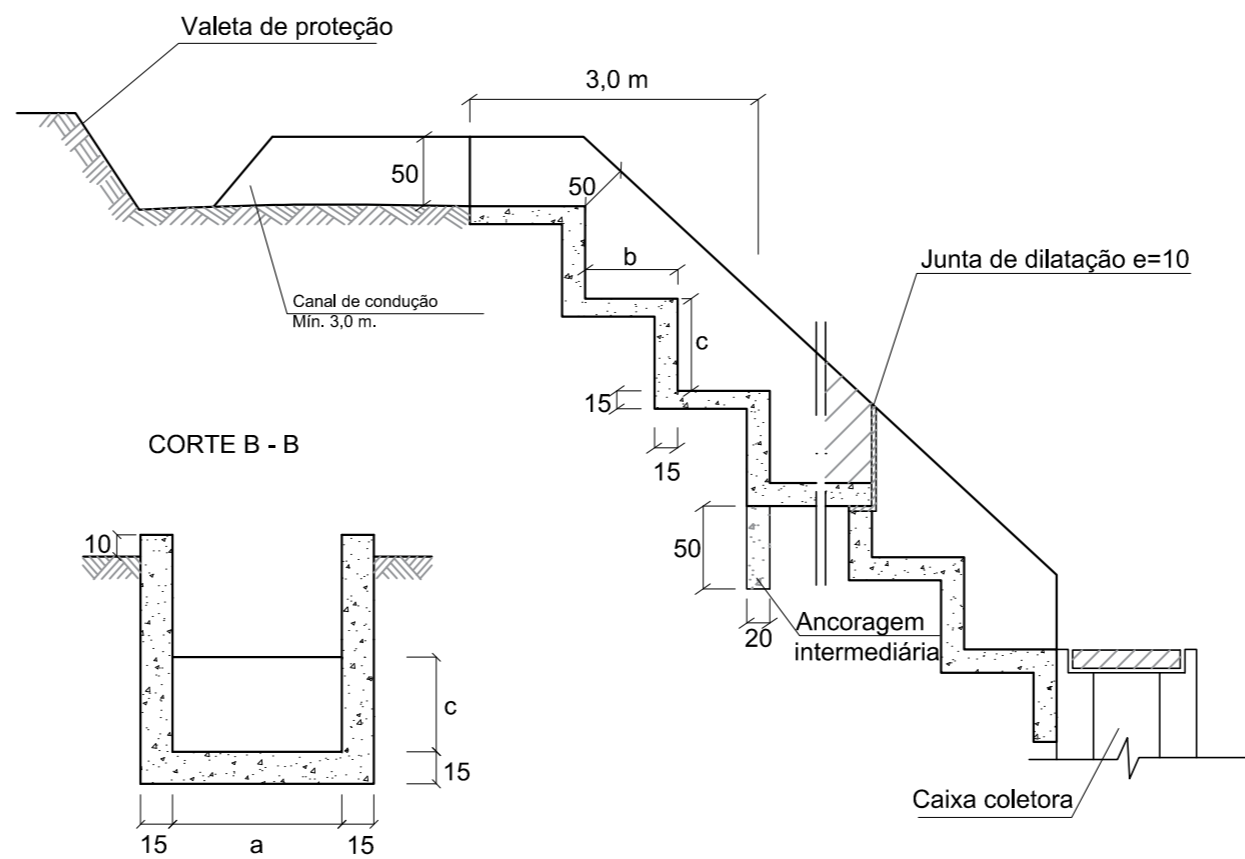
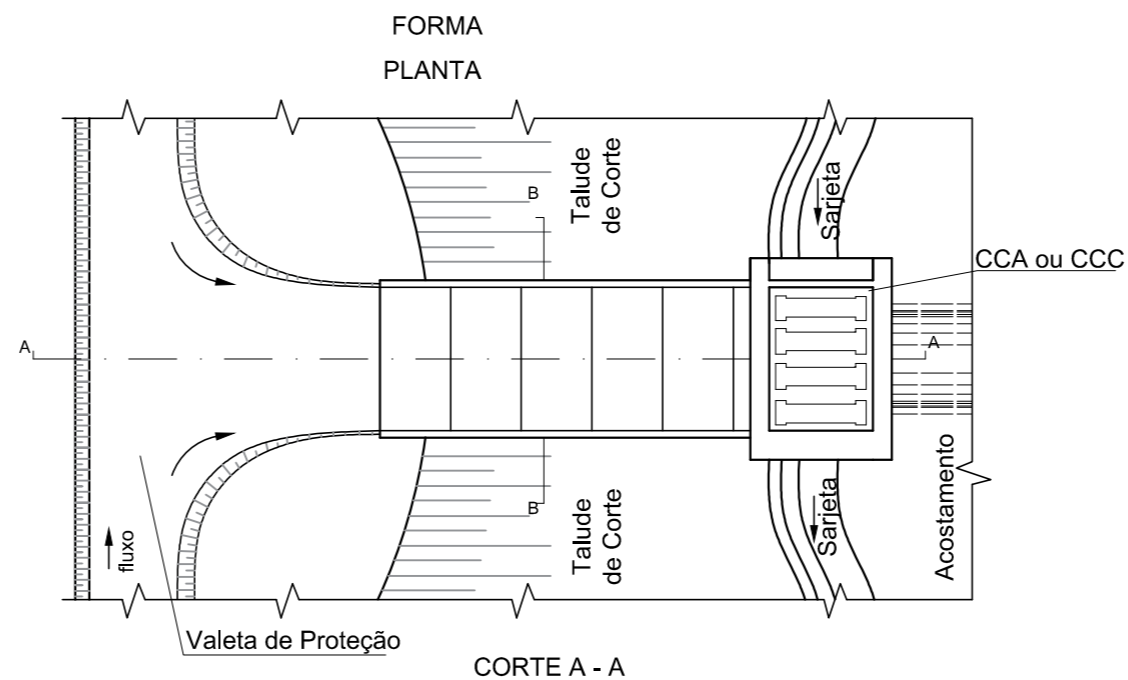
TIPO DCD	DIMENSÃO (cm)		
	a	b	c
01/01A	50	30	30
02/02A	94	30	30
03/03A	50	38	57
04/04A	94	38	57

P	QUADRO DE ARMADURAS		
	Ø	Espaçamento	Comprimento
	mm	cm	unitário cm
1	5,0	20	110 ou 164
2	5,0	20	110 ou 126
3	5,0	20	95 ou 145
4	5,0	20	141 ou 180
5	5,0	20	240 ou 310
6	5,0	20	75 ou 125
7	5,0	20	160

TIPO DCD	POSICÃO							RESUMO
	P1	P2	P3	P4	P5	P6	P7	
un	m	m	m	m	m	m	m	Kg
01A	11,0	11,0	13,3	17,0	48,0	15,5	1,6	18,2
02A	22,0	22,0	20,3	17,0	48,0	25,8	1,6	24,2
03A	11,7	9,0	14,8	28,8	44,1	11,2	1,6	18,7
04A	23,4	18,0	14,8	28,8	44,1	18,6	1,6	23,0

TIPO DCD	DISCRIMINAÇÃO				
	Esc.	Apil.	Forma	Conc.	C. Asf.
UN	m ³	m ²	m ²	m ³	10 ³ x m ³
01/01A	0,580	0,750	0,500	0,150	3,450
02/02A	1,150	1,500	1,000	0,300	4,200
03/03A	0,730	0,630	0,680	0,151	3,900
04/04A	1,460	1,260	1,350	0,302	4,650

LEGENDA	
Esc.	Escavação
Apil.	Apiloamento
Conc.	Concreto
C. Asf.	Cimento Asfáltico
P	Posição das Barras de Aço



NOTAS:

- As dimensões nos projetos tipo, quando não especificadas são em cm.

REV. 00	19/11/21	EMISSÃO INICIAL	DAC
REVISÃO:	DATA :	DESCRIÇÃO:	RESP.:

CLIENTE

Prefeitura Municipal de Pouso Alegre

<p>Rua Miguel Vianna, nº 81, Sala 12 Bairro Morro Chic CEP: 37500-080 - Itajubá / MG Tel: (35) 3623-5720 www.dacengenharia.com.br</p>	GERÊNCIA DE PROJETOS	FELIPE G. ALEXANDRE	CREA: MG-245.296/D
	COORDENAÇÃO DE PROJETOS	DENIS S. SILVA	CREA: MG-127.216/D
	RESPONSÁVEL TÉCNICO	ALOISIO CAETANO FERREIRA	CREA: MG-97.132/D
	PROJETO	IGOR PAIVA LOPES	
	DESENHO	THALLIS EDUARDO N. P. CABRAL	

EMPREENDIMENTO		OBRAS DE DRENAGEM E PAVIMENTAÇÃO DA VIA DE INTERLIGAÇÃO DO INSTITUTO FEDERAL - PARQUE REAL AO BAIRRO ALGODÃO	
ENDEREÇO	ESTRADA MUNICIPAL - BAIRRO ALGODÃO POUSO ALEGRE - MINAS GERAIS	DISCIPLINA	DRENAGEM
ASSUNTO	PROJETO PADRÃO - DER SP DESCIDA D'ÁGUA EM DEGRAUS EM TALUDE DE CORTE	FASE DO PROJETO	EXECUTIVO
		FOLHA N.º	14/16
DATA INICIAL	ESCALA	REVISÃO	ARQUIVO
19/11/2021	S/ESCALA	ROO	DAC-PMPA-LIA-PE-PP-ROO.DWG