

**PLANTA - PROJETO DE DRENAGEM**  
ESCALA 1:1000

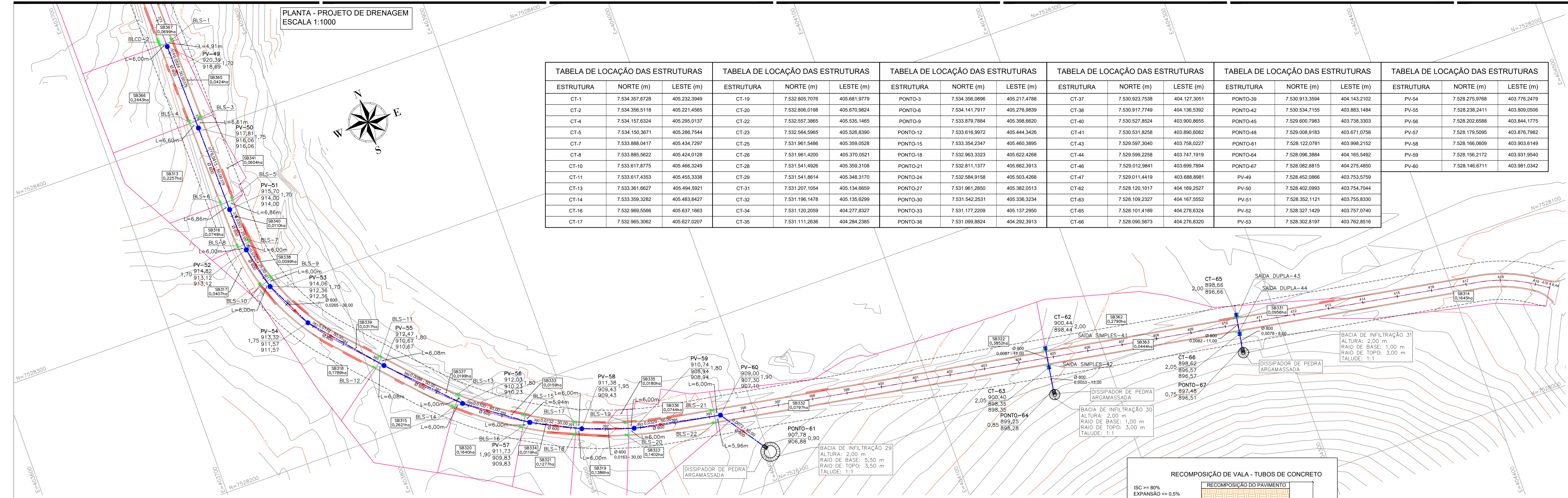
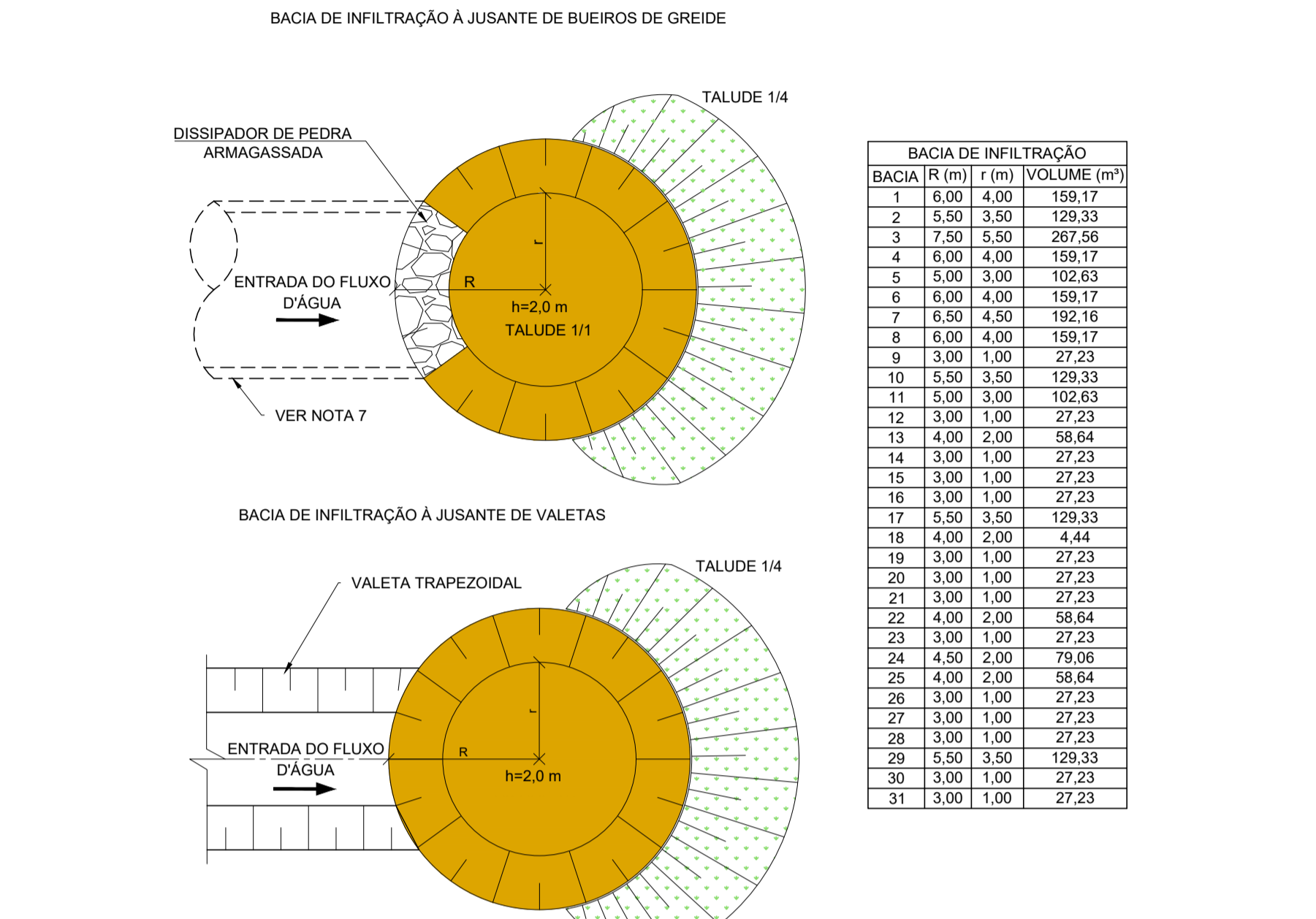


TABELA DE LOCAÇÃO DAS ESTRUTURAS			TABELA DE LOCAÇÃO DAS ESTRUTURAS			TABELA DE LOCAÇÃO DAS ESTRUTURAS			TABELA DE LOCAÇÃO DAS ESTRUTURAS			TABELA DE LOCAÇÃO DAS ESTRUTURAS			TABELA DE LOCAÇÃO DAS ESTRUTURAS		
ESTRUTURA	NORTE (m)	LESTE (m)	ESTRUTURA	NORTE (m)	LESTE (m)	ESTRUTURA	NORTE (m)	LESTE (m)	ESTRUTURA	NORTE (m)	LESTE (m)	ESTRUTURA	NORTE (m)	LESTE (m)	ESTRUTURA	NORTE (m)	LESTE (m)
CT-1	7.534.357,6728	405.232,3949	CT-19	7.532.805,7076	405.681,9779	PONTO-3	7.534.356,0896	405.217,4788	CT-37	7.530.923,7538	404.127,3051	PONTO-39	7.530.913,3594	404.143,2102	ESTRUT-54	7.528.275,9788	403.776,2479

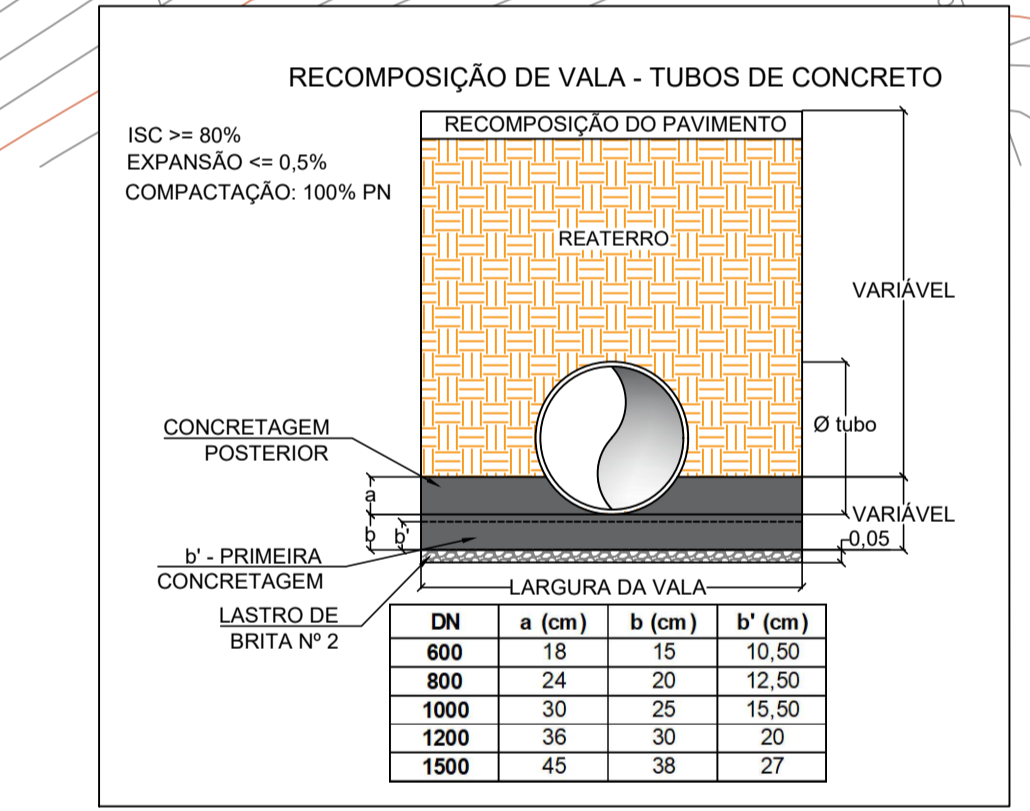
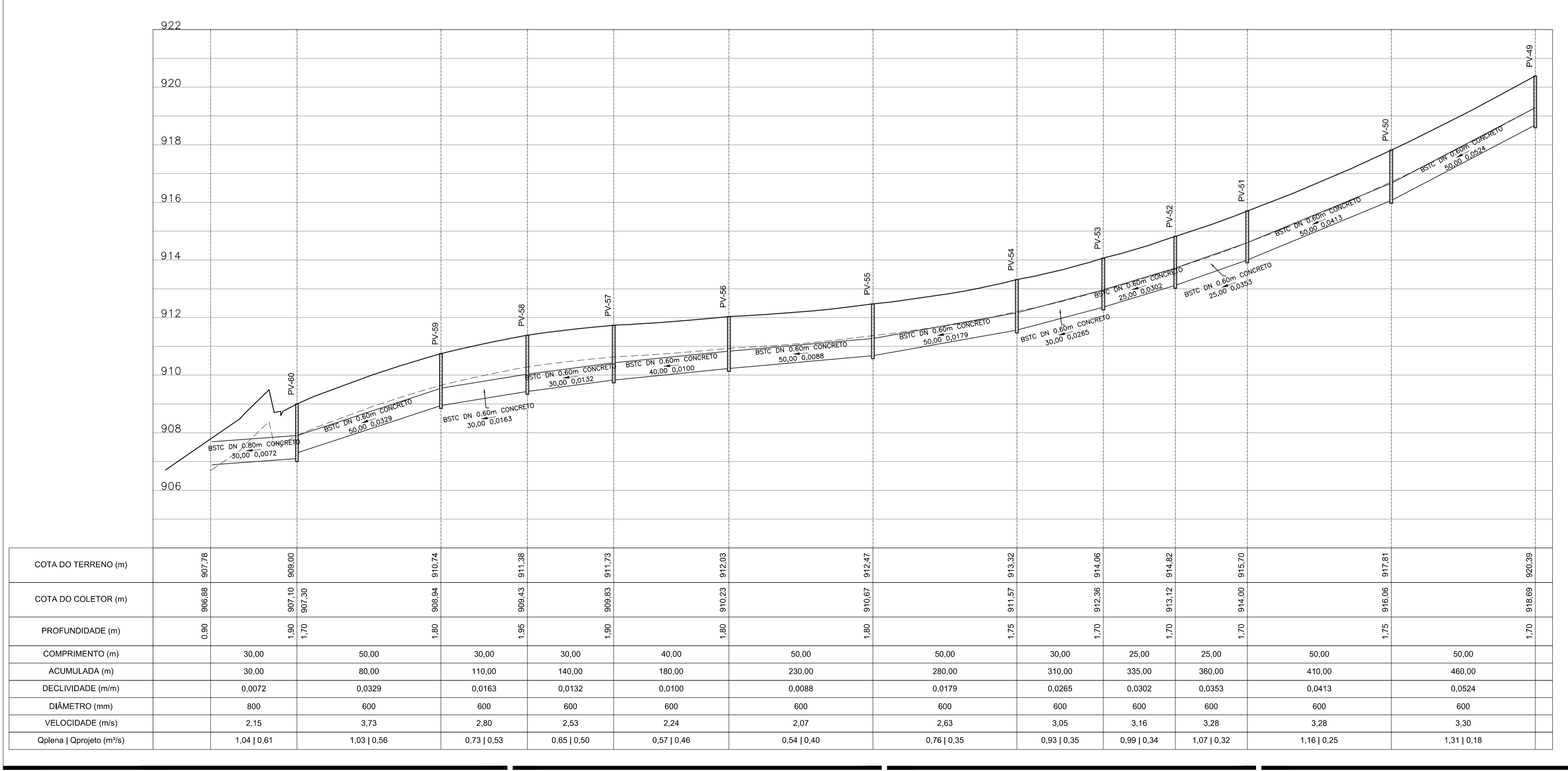
b (m)	h (m)	ESCAVAÇÃO (m³/m)	GRAMA EM PLACAS (m²/m)	COMPRIIMENTO (m)
0,600	0,300	0,315	1,662	870,04
0,500	0,300	0,285	1,562	1860,96
0,300	0,200	0,120	1,221	1553,96

b (m)	h (m)	ESCAVAÇÃO (m³/m)	CONCRETO (m³/m)	COMPRIIMENTO (m)
0,300	0,300	0,104	0,180	259,71
0,500	0,300	0,120	0,240	213,39
0,300	0,200	0,081	0,081	277,85



**GALERIA DE DRENAGEM PROJETADA - PERFS LONGITUDINAIS**  
ESCALA HORIZONTAL 1:1000  
ESCALA VERTICAL 1:100



DIAMETRO	PROFUNDIDADE	LARGURA DA VALA
500	0 a 2	1,15
500	> 2	1,30
600	0 a 2	1,28
600	> 2	1,45
800	0 a 2	1,60
800	> 2	1,90
1000	> 2	1,90

ITEM	QUANT.	UNIDADE
TUBO CONCRETO ARMADO PAZ DN 500	133,9	m
TUBO DE CONCRETO ARMADO PAZ DN 600	430,0	m
TUBO DE CONCRETO ARMADO PAZ DN 800	447,0	m
TUBO DE CONCRETO ARMADO PAZ DN 1000	26,0	m
PV - REDE DN 600 mm	1	un
PV - REDE DN 800 mm	11	un
CAIXA COLETORA DN 600 mm	35	un
CAIXA COLETORA DN 800 mm	1	un
BOCA DE LOBO SIMPLES	21	un
BOCA DE LOBO COMBINADA DUPLA	1	un
DISSIPADOR DE ENERGIA 3 m x 2 m (CXL)	19	un
SAIDA D'ÁGUA SIMPLES	25	un
SAIDA D'ÁGUA DUPLA	19	un
DESCIDA D'ÁGUA TIPO ESCADA	11	un

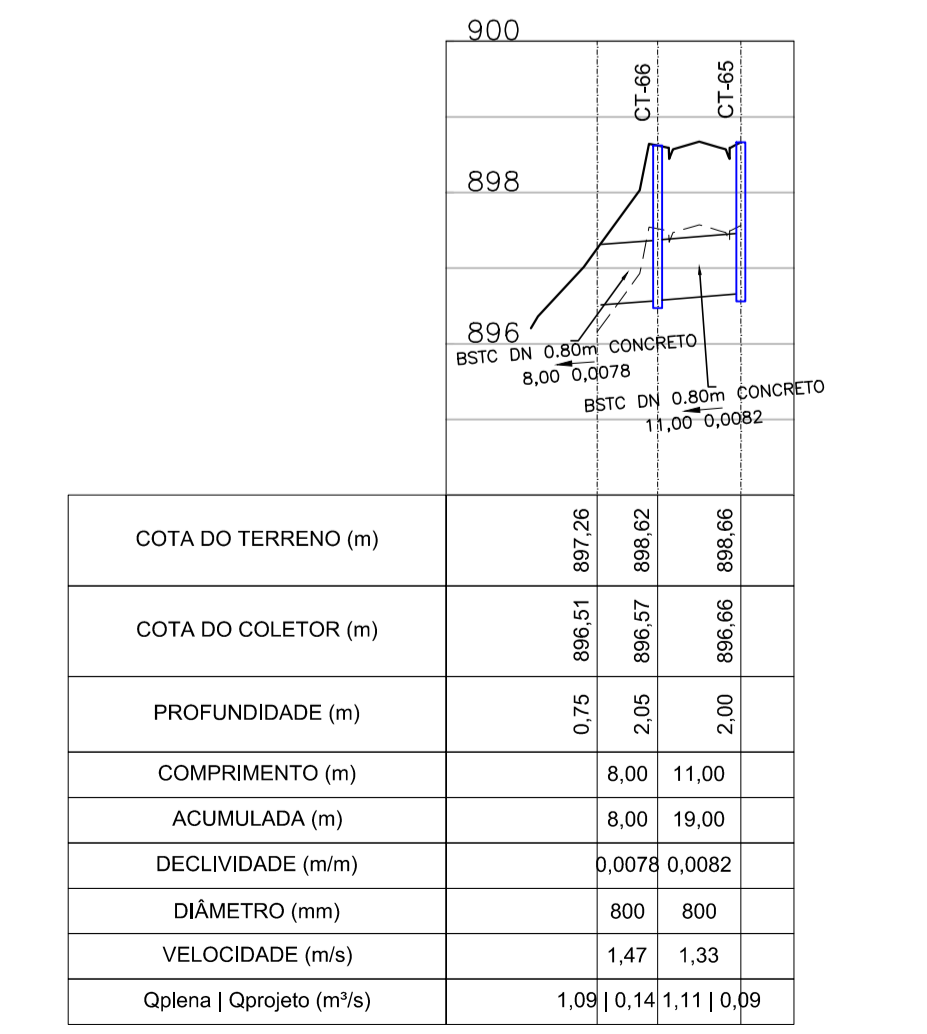
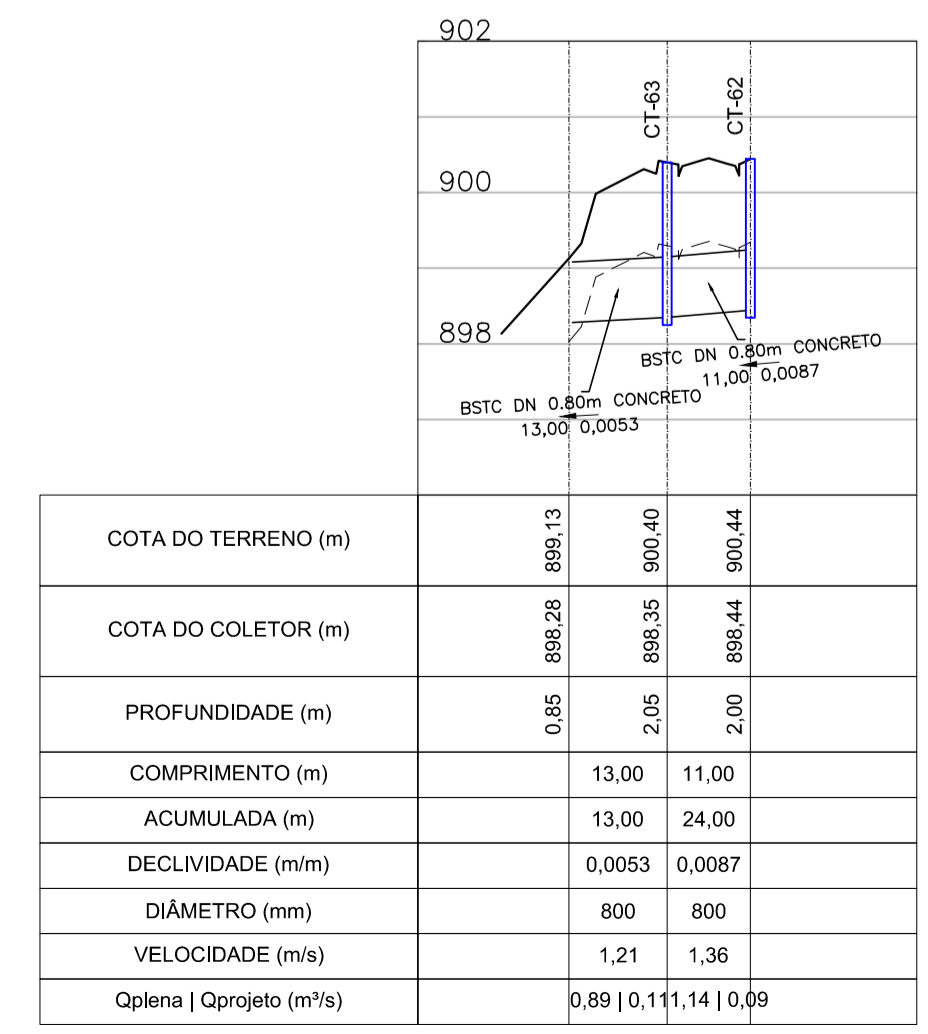
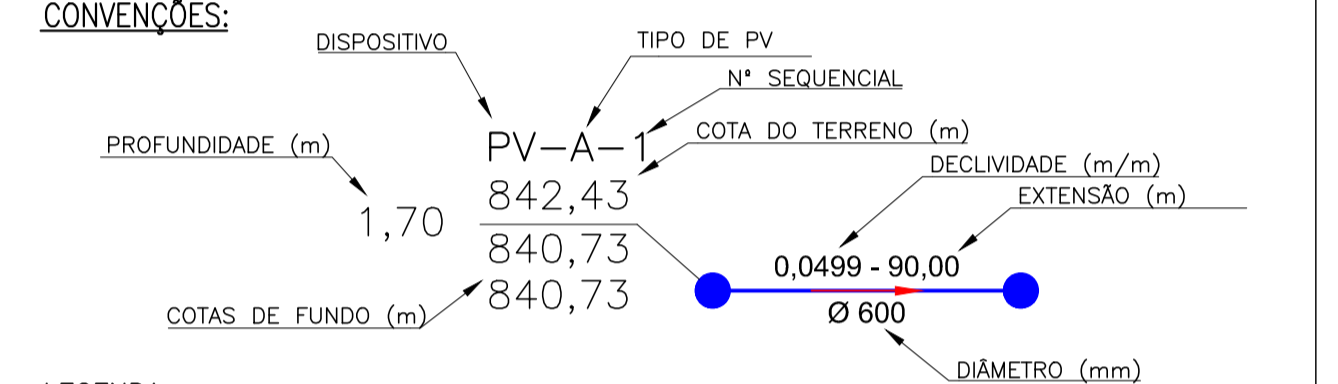


TABELA DE LOCAÇÃO DAS ESTRUTURAS			TABELA DE LOCAÇÃO DAS ESTRUTURAS		
ESTRUTURA	NORTE (m)	LESTE (m)	ESTRUTURA	NORTE (m)	LESTE (m)
SAIDA DUPLA-5	7.533.887,6692	405.433,2323	SAIDA DUPLA-38	7.529.598,9837	403.748,6688

TABELA DE LOCAÇÃO DAS ESTRUTURAS			TABELA DE LOCAÇÃO DAS ESTRUTURAS		
ESTRUTURA	NORTE (m)	LESTE (m)	ESTRUTURA	NORTE (m)	LESTE (m)
BLCD-2	7.528.456,1797	403.749,4825	BLS-13	7.528.208,6103	403.843,4165

- NOTAS:**
- COTAS, MEDIDAS E DIMENSÕES EM METROS, EXCETO ONDE INDICADO;
  - UTILIZAR TUBOS DE CONCRETO ARMADO PA-2 PARA TUBOS DE DIÂMETROS MAIORES OU IGUAIS A Ø0,50 m;
  - PARA ESCORAMENTO DE VALAS, ADOTAR:
    - PROF. ATÉ 2,00m: TIPO DESCONTÍNUO;
    - PROF. ACIMA DE 2,00 m ATÉ 3,00 m: TIPO CONTÍNUO;
    - PROF. ACIMA DE 3,00 m: TIPO METÁLICO MADEIRA;
  - OS RAMAIS DE LIGAÇÃO ENTRE BOCAS DE LOBO/LEÃO E POÇOS DE VISITA SERÃO EM CONCRETO DN 500 mm E TERÃO DECLIVIDADE MÍNIMA DE 1% QUANDO NÃO INDICADA EM PROJETO;
  - MARCO TOPOGRÁFICO COORDENADAS (ÉPOCA 2000.4):
    - 5.1 LATITUDE: 7.534.987,191 m;
    - 5.2 LONGITUDE: 405.204,417 m;
    - 5.3 ALTITUDE ORTMÉTRICA: 889,85 m;
  - OS DANOS CAUSADOS ÀS INSTALAÇÕES SUBTERRÂNEAS SERÃO DE INTEIRA RESPONSABILIDADE DOS EXECUTORES DA OBRA, INDEPENDENTE DA INTERFERÊNCIA CONSTAR OU NÃO EM PLANTA;
  - AS TUBULAÇÕES DE DESCARTE DEVEM CHEGAR NA COTA SUPERIOR DAS BACIAS DE INFILTRAÇÃO DE FORMA QUE HAJA UMA PROFUNDIDADE LIVRE DE 2,0 m ENTRE A GERATRIZ INFERIOR DO TUBO E A COTA DE FUNDO DA BACIA.



- LEGENDA**
- CURVA DE NÍVEL MESTRA
  - CURVA DE NÍVEL INTERMEDIÁRIA
  - REDE PLUVIAL PROJETADA
  - TUBO DE CONCRETO ARMADO DN500
  - DISSIPADOR
  - CAIXA COLETORA
  - POÇO DE VISITA
  - BOCA DE LOBO SIMPLES (BLS)
  - BOCA DE LOBO COMBINADA DUPLA (BLCD)
  - TERRENO PROJETO
  - RECUBRIMENTO MÍNIMO
  - LIMITES DAS SUB-BACIAS
  - SAIDA D'ÁGUA DUPLA
  - SAIDA D'ÁGUA SIMPLES
  - BACIA DE INFILTRAÇÃO
  - SARJETÃO
  - SARJETA
  - MEIO-FIO

REV. 00 | 19/11/21 | EMISSÃO INICIAL | DAC

REVISÃO: DATA | DESCRIÇÃO: | RESP.:

CLIENTE:

Prefeitura Municipal de Pouso Alegre

PROJETO: **DRENAGEM**

EXECUTIVO

09/16

EMPREENHAMENTO: **PROJETO DE DRENAGEM E PAVIMENTAÇÃO DA VIA DE INTERLIGAÇÃO DO INSTITUTO FEDERAL - PARQUE REAL AO BARRIO ALCÓDIO**

ENGENHEIRO: **ESTRADA MUNICIPAL - BAIRRO ALCÓDIO, POUSO ALEGRE - MINAS GERAIS**

RESPONSÁVEL TÉCNICO: **DENIS S. SILVA**

PROJETO: **RODRIGUEZ FERREIRA**

DESENHO: **THALLES EDUARDO N. P. CABRAL**

DATA: 19/11/2021

ESCALA: INDICADA

REVISÃO: R00

ANEXO: DAC-PMPA-LA-PE-DE-R00.DWG