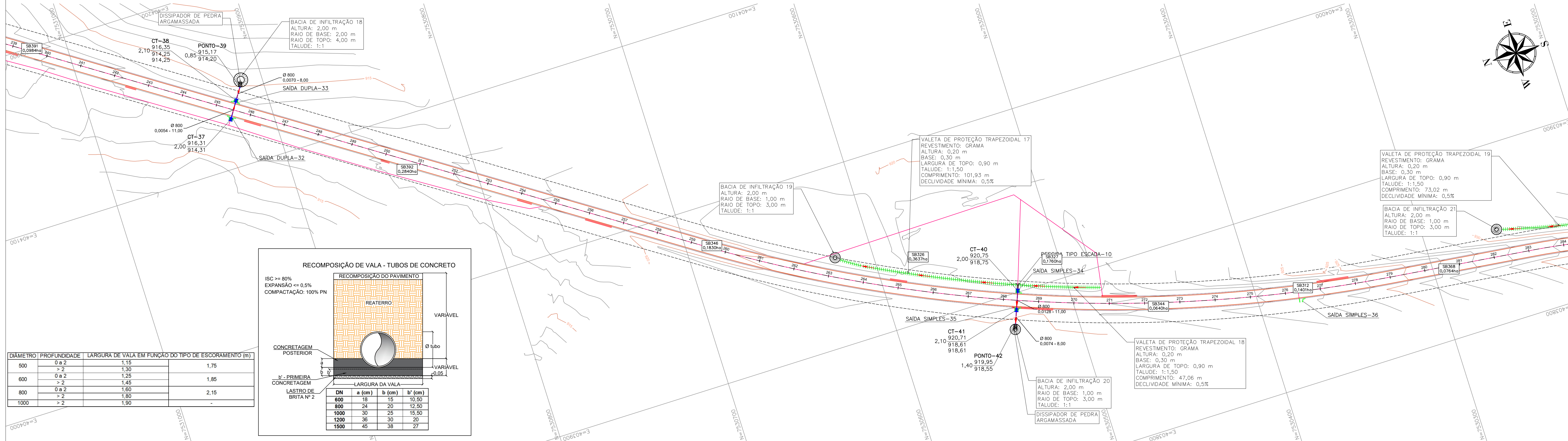


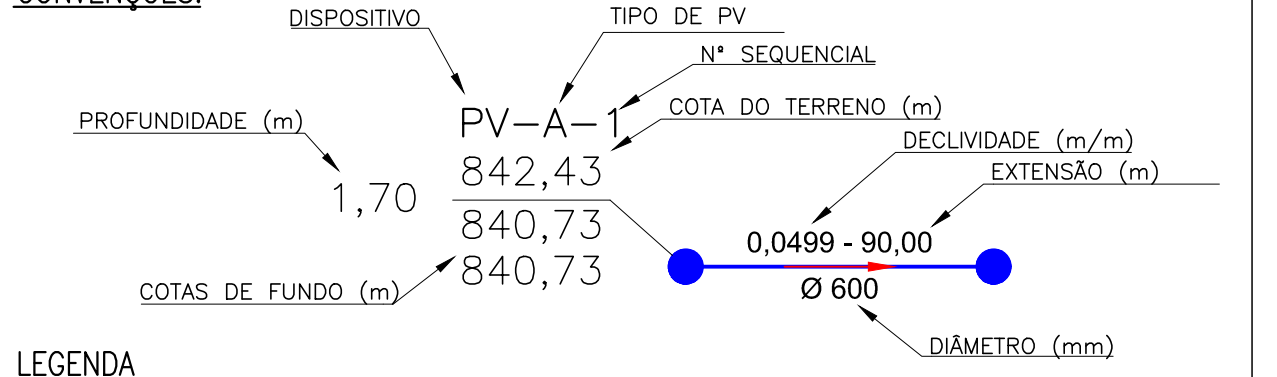
PLANTA - PROJETO DE DRENAGEM ESCALA 1:1000



NOTAS:

- 1. COTAS, MEDIDAS E DIMENSÕES EM METROS, EXCETO ONDE INDICADO;
2. UTILIZAR TUBOS DE CONCRETO ARMADO PA-2 PARA TUBOS DE DIÂMETROS MAIORES OU IGUAIS A #0,50 m;
3. PARA ESCORAMENTO DE VALAS, ADOTAR:
- PROF. ATÉ 2,00m: TIPO DESCONTÍNUO;
- PROF. ACIMA DE 2,00 m ATÉ 3,00 m: TIPO CONTÍNUO;
- PROF. ACIMA DE 3,00 m: TIPO METÁLICO MADEIRA;
4. OS RAMAIS DE LIGAÇÃO ENTRE BOCAS DE LOBO/LEÃO E POÇOS DE VISITA SERÃO EM CONCRETO DN 500 mm E TERÃO DECLIVIDADE MÍNIMA DE 1% QUANDO NÃO INDICADA EM PROJETO;
5. MARCO TOPOGRÁFICO COORDENADAS (ÉPOCA 2000.4):
5.1 LATITUDE: 7.534.987,191 m;
5.2 LONGITUDE: 405.204,417 m;
5.3 ALTITUDE ORTMÉTRICA: 889,85 m;
6. OS DANOS CAUSADOS ÀS INSTALAÇÕES SUBTERRÂNEAS SERÃO DE INTEIRA RESPONSABILIDADE DOS EXECUTORES DA OBRA, INDEPENDENTE DA INTERFERÊNCIA CONSTAR OU NÃO EM PLANTA;
7. AS TUBULAÇÕES DE DESCARTE DEVEM CHEGAR NA COTA SUPERIOR DAS BACIAS DE INFILTRAÇÃO DE FORMA QUE HAJA UMA PROFUNDIDADE LIVRE DE 2,0 m ENTRE A GERATRIZ INFERIOR DO TUBO E A COTA DE FUNDO DA BACIA.

CONVENÇÕES:



LEGENDA

- Curva de nível mestra
Curva de nível intermediária
Reje de nível projetada
Valetas revestidas de grama
Dissipador
Caixa coleitora
Sarjetão
Sarjeta
Meio-fio
Terreno projetado
Recobrimento mínimo
Limites das sub-bacias
Saída d'água dupla
Saída d'água simples
Descida d'água tipo escada
Bacia de infiltração

Table with 4 columns: DIÂMETRO, PROFUNDIDADE, LARGURA DE VALA EM FUNÇÃO DO TIPO DE ESCORAMENTO (m), and a numerical value.

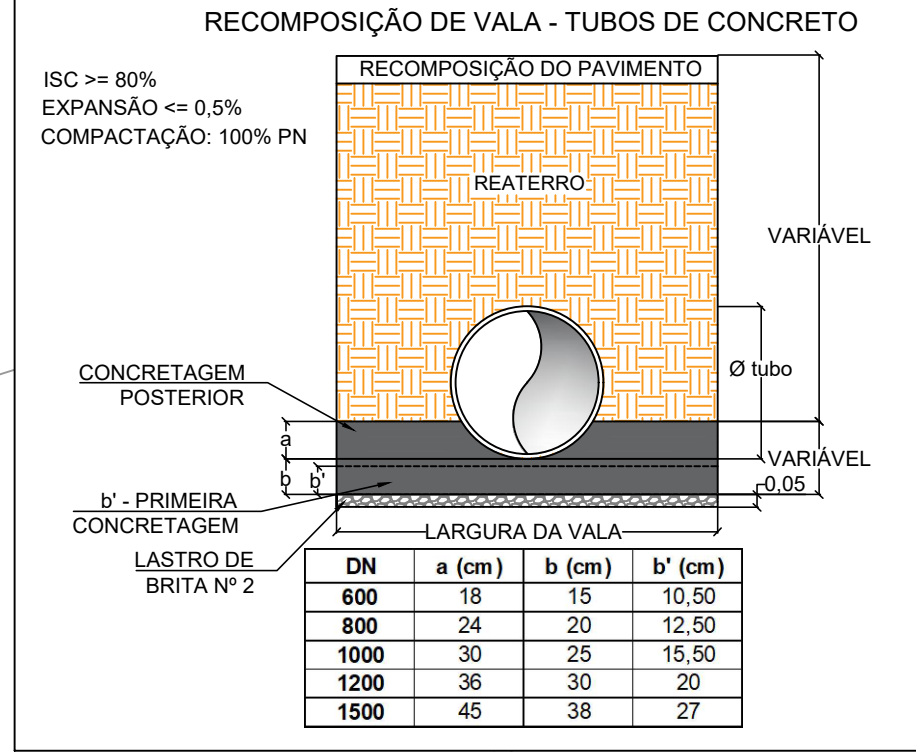
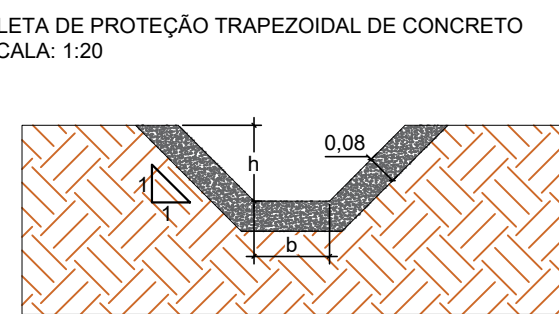
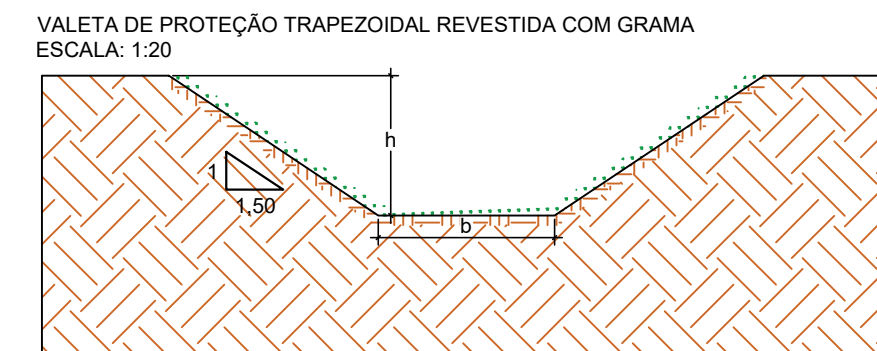


Table titled 'LARGURA DA VALA' with columns for DN, a, b, and b' in cm.

Table titled 'VALETAS DE PROTEÇÃO TRAPEZOIDAIS REVESTIDAS COM GRAMA' with columns for width and height.

Table titled 'VALETAS DE PROTEÇÃO TRAPEZOIDAIS DE CONCRETO' with columns for width and height.



GALERIA DE DRENAGEM PROJETADA - PERFIS LONGITUDINAIS ESCALA HORIZONTAL 1:1000 ESCALA VERTICAL 1:100

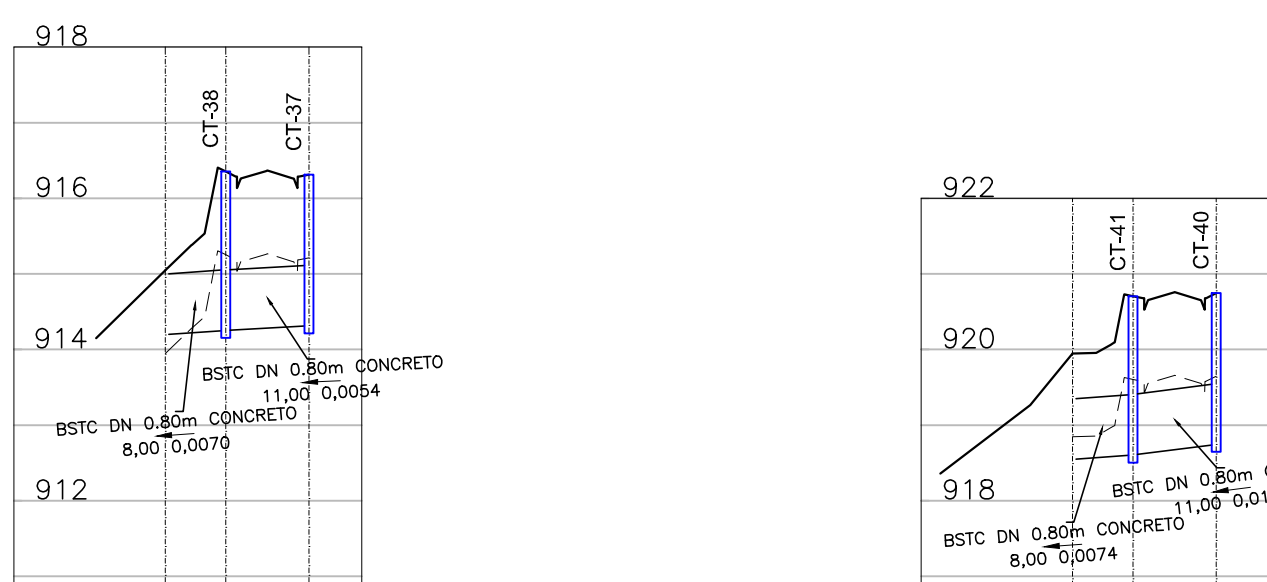


Table with 4 columns: COTA DO TERRENO (m), COTA DO COLETOR (m), PROFUNDIDADE (m), and Comprimento (m).

Table with 4 columns: COTA DO TERRENO (m), COTA DO COLETOR (m), PROFUNDIDADE (m), and Comprimento (m).

Table titled 'TABELA DE LOCAÇÃO DAS ESTRUTURAS' listing various structures (SAIDA DUPLA, SAIDA SIMPLES) with their coordinates.

Table titled 'TABELA DE LOCAÇÃO DAS ESTRUTURAS' listing various structures (SAIDA DUPLA, SAIDA SIMPLES) with their coordinates.

Table titled 'TABELA DE LOCAÇÃO DAS ESTRUTURAS' listing various structures (DESCIDA TIPO ESCADA) with their coordinates.

Table titled 'TABELA DE QUANTIDADES' listing items and their quantities.

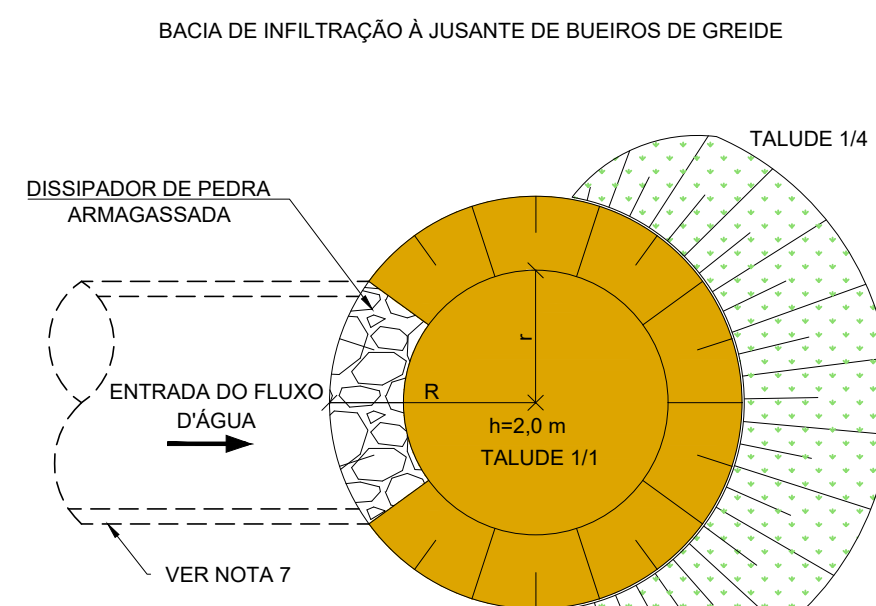
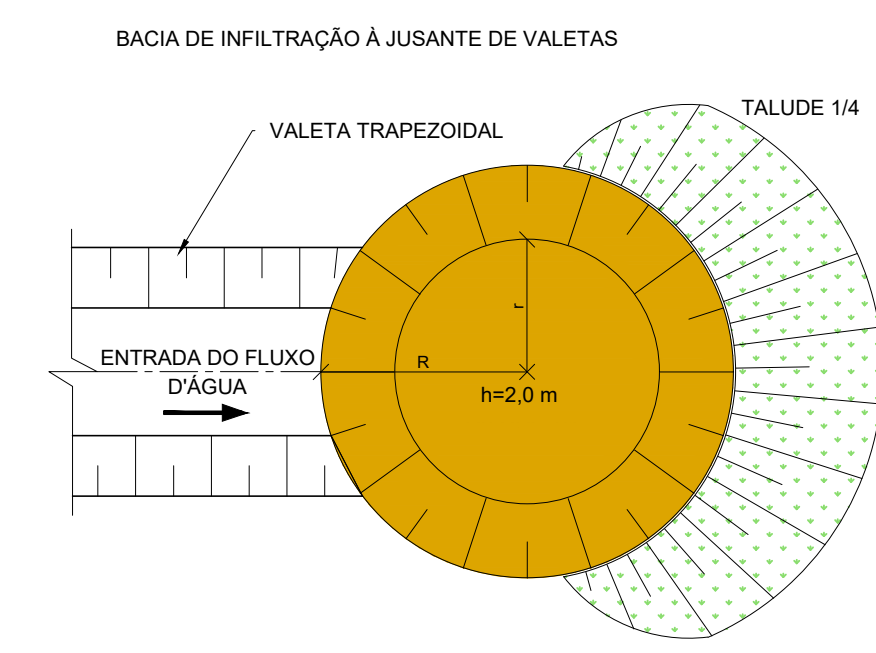


Table titled 'BACIA DE INFILTRAÇÃO' with columns for diameter (R), depth (r), and volume (V).



Large table titled 'TABELA DE LOCAÇÃO DAS ESTRUTURAS' with 6 columns and 30 rows of structure data.

Project information box including DAC Engenharia logo, project name (DRENAGEM EXECUTIVO), client (Prefeitura Municipal de Pouso Alegre), and contact details.