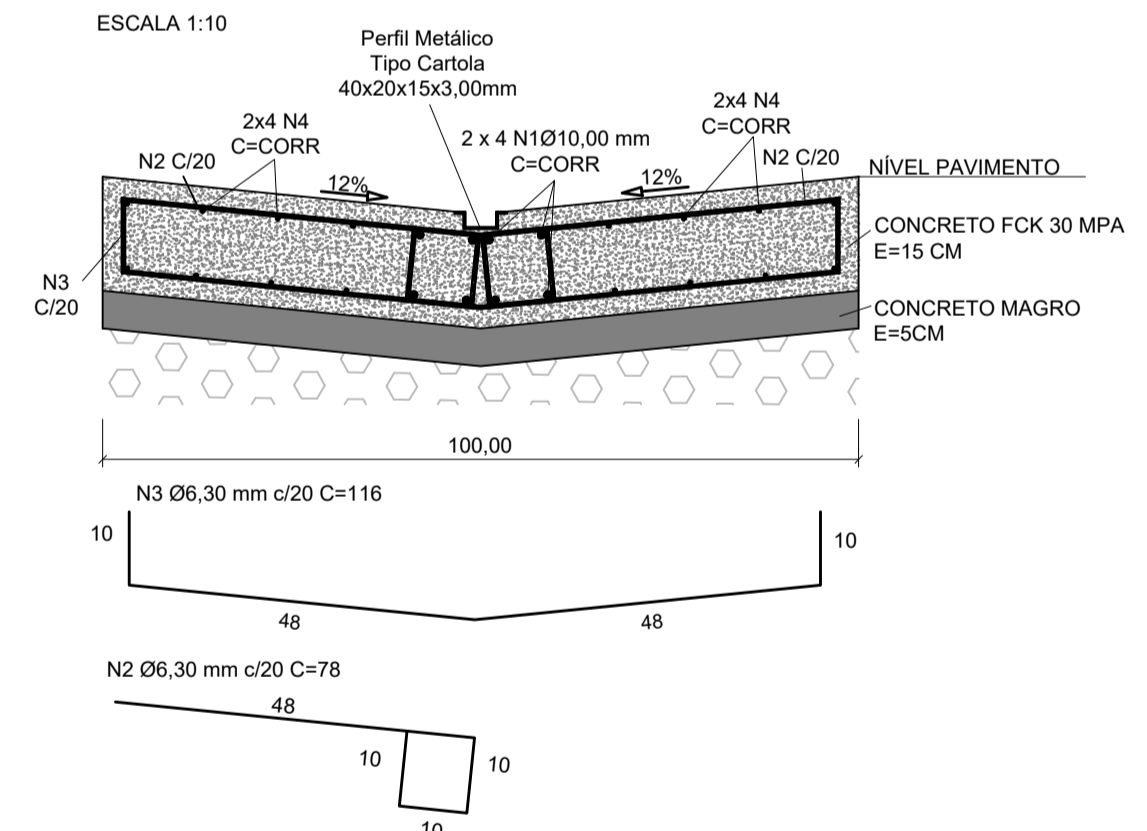


DETALHES SARJETÃO

ESCALA 1:10



RELAÇÃO DO AÇO - POR METRO DE SARJETÃO

AÇO	N	DIAM (mm)	QUANT	C.UNIT (cm)	C.TOTAL (cm)
CA50	1	10,00	8	100	800
	2	6,30	10	78	780
	3	6,30	5	116	580
	4	6,30	16	100	1600

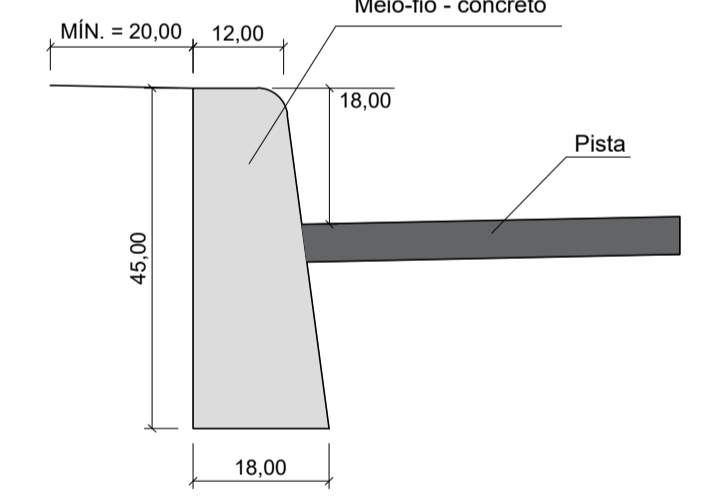
CONSUMOS

AÇO	DIAM (mm)	C.TOTAL (m)	PESO + 10% (kg)
CA50	6,30	29,60	7,97
CA50	10,00	8,00	5,43
PESO TOTAL (kg)			
CA50		13,40	

Volume de concreto (C-30) = 0,15 m³/m
Área de forma = 0,30 m²
Volume de lastro = 0,05m³/m
Volume de brita = 0,075 m³/m

DETALHES MEIO-FIO

ESCALA 1:10



LEGENDA:

- CURVA DE NIVEL MESTRA
- CURVA DE NIVEL INTERMEDIÁRIA
- ▨ PAVIMENTO FLEXÍVEL TIPO
- ▨ PAVIMENTO FLEXÍVEL ACESSO
- ▨ CANTEIRO
- FAIXA DE SEGURANÇA
- GUIA
- SARJETÃO
- SEÇÃO DE PAVIMENTAÇÃO
- CURVAS DE NIVEL
- EIXO DA RUA ESTACA
- LIMITE DA VIA
- ESTRADA DE TERRA
- CERCA
- LINHA DE TREM
- MURO
- ▨ VEGETAÇÃO
- ▨ EDIFICAÇÕES
- POSTE CONCRETO
- POSTE MADEIRA
- △ BASE
- ▨ ÁRVORES

DETALHES SARJETA

ESCALA 1:10

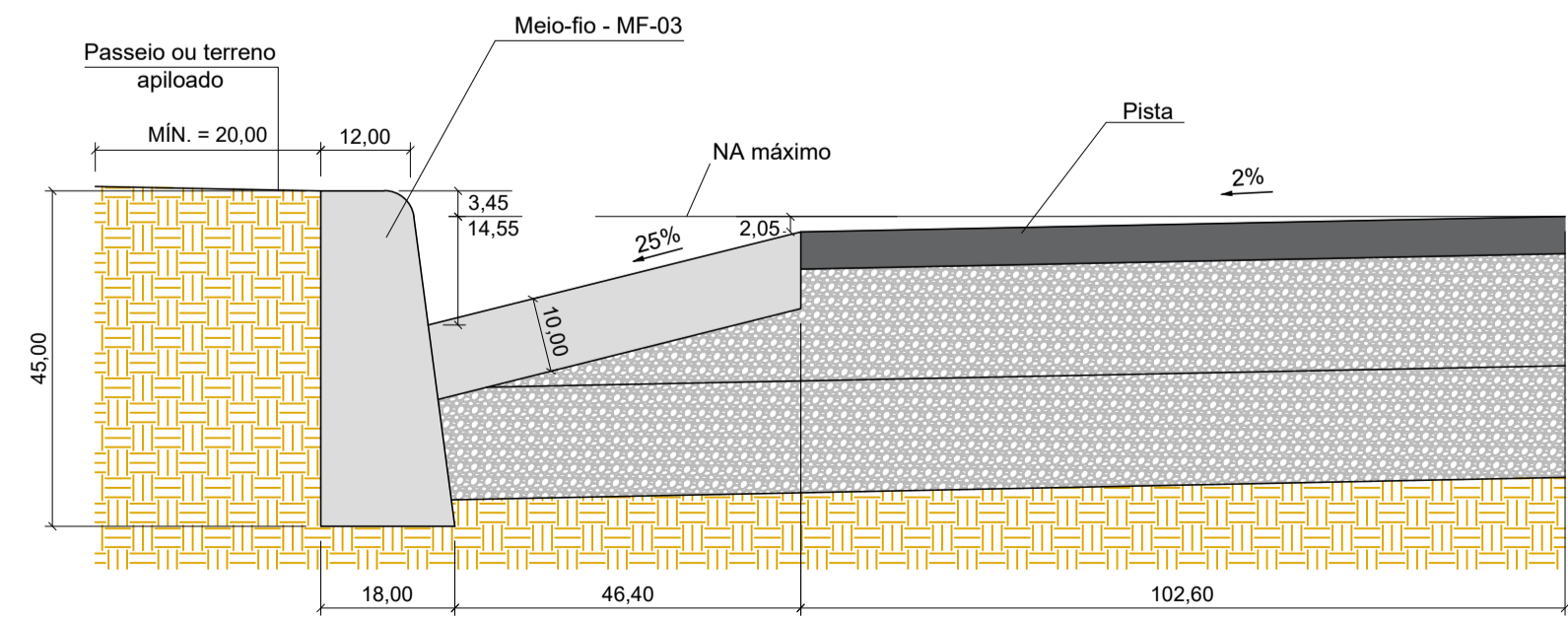


TABELA 1 - SERVIÇOS À IMPLEMENTAR

QUANTITATIVO TOTAL DA OBRA		
PAVIMENTO FLEXÍVEL TIPO	59.328,68	m²
PAVIMENTO FLEXÍVEL ACESSO	2.581,82	m²
SARJETA	15.828,00	m
SARJETÃO	1.050,00	m
GUIA	16.100,00	m
CANTEIRO DE GRAMA	684,14	m²
LOCAÇÃO DO PAVIMENTO	8.388,44	m

NOTAS PARA EXECUÇÃO DO PAVIMENTO FLEXÍVEL:

- COTAS EM METRO, EXCETO ONDE INDICADO;
- ANTES DO INÍCIO DA EXECUÇÃO DA OBRA, O CONSTRUTOR DEVERÁ APRESENTAR O MÉTODO EXECUTIVO, INCLUINDO FRENTES DE ATAQUE, SEQUÊNCIA EXECUTIVA, EQUIPAMENTOS E DEMAIS PROCEDIMENTOS PARA ANÁLISE DA FISCALIZAÇÃO. A EXECUÇÃO SERÁ LIBERADA SOMENTE APÓS A APROVAÇÃO;
- OS SERVIÇOS NÃO PODERÃO SER EXECUTADOS EM DIAS DE CHUVA OU APÓS PERÍODOS CHUVOSOS;
- NOS LOCAIS INDICADOS PARA CONSTRUÇÃO DOS PAVIMENTOS, EFETUAR AS DEMOLIÇÕES E LIMPEZA NECESSÁRIAS REMOVENDO TODOS OS ENTULHOS/SOLO;
- A CAMADA FINAL DE TERRAPLENAGEM (CFT) DEVE APRESENTAR GRAU DE COMPACTAÇÃO DE 100% DO ENSAIO DE PROCTOR NORMAL, DESVIO DE UMIDADE EM RELAÇÃO À ÓTIMA DE ± 1%, CBR ≥ 20,00% E EXPANSÃO ≤ 3%;
- A CAMADA ACABADA SOMENTE SERÁ LIBERADA AO TRÁFEGO APÓS O SEU COMPLETO RESFRIAMENTO E ESTAR DEVIDAMENTE CURADA. SE HOUVER TRÁFEGO, COM A ALTA PRESSÃO DO PNEU, PODERÁ MARCÁ-LA, PREJUDICANDO SEU ACABAMENTO FINAL;
- DETALHES DO DIMENSIONAMENTO SE ENCONTRAM NO RELATÓRIO DE PROJETO;
- OS DANOS CAUSADOS ÀS INSTALAÇÕES EXISTENTES SERÃO DE INTEIRA RESPONSABILIDADE DOS EXECUTORES DA OBRA, INDEPENDENTE DA INTERFERÊNCIA CONSTAR OU NÃO EM PLANTA;
- A RELOCAÇÃO DOS POSTES EXISTENTES NÃO FAZ PARTE DO ESCOPO DESTA OBRA, SENDO DE RESPONSABILIDADE DA PREFEITURA, QUE DEVERÁ EXECUTAR A RELOCAÇÃO ANTES DO INÍCIO DAS OBRAS;

REV. 00	19/11/21	EMISSÃO INICIAL	DAC
REVISÃO:	DATA :	DESCRIÇÃO:	RESP.:
		GERÊNCIA DE PROJETOS FELIPE G. ALEXANDRE CREA: MG-245.296/D COORDENAÇÃO DE PROJETOS DENIS DE SOUZA SILVA CREA: MG-127.216/D RESPONSÁVEL TÉCNICO ENG. FLÁMIA C BARBOSA CREA: MG-187.842/D PROJETO FELIPE G. ALEXANDRE DESENHO FELIPE G. ALEXANDRE	
EMPREENDIMENTO OBRAS DE DRENAGEM E PAVIMENTAÇÃO DA VIA DE INTERLIGAÇÃO DO INSTITUTO FEDERAL-PARQUE REAL AO ALGODÃO			
ENDEREÇO ESTRADA MUNICIPAL – BAIRRO ALGODÃO POUSO ALEGRE – MINAS GERAIS		DISCIPLINA PAVIMENTAÇÃO FASE DO PROJETO EXECUTIVO FOLHA Nº. 03/12	
DATA INICIAL	ESCALA	REVISÃO	ARQUIVO
19/11/2021	1:1000	R00	DAC-PMPA-LIA-PAY-PE-R00.DWG