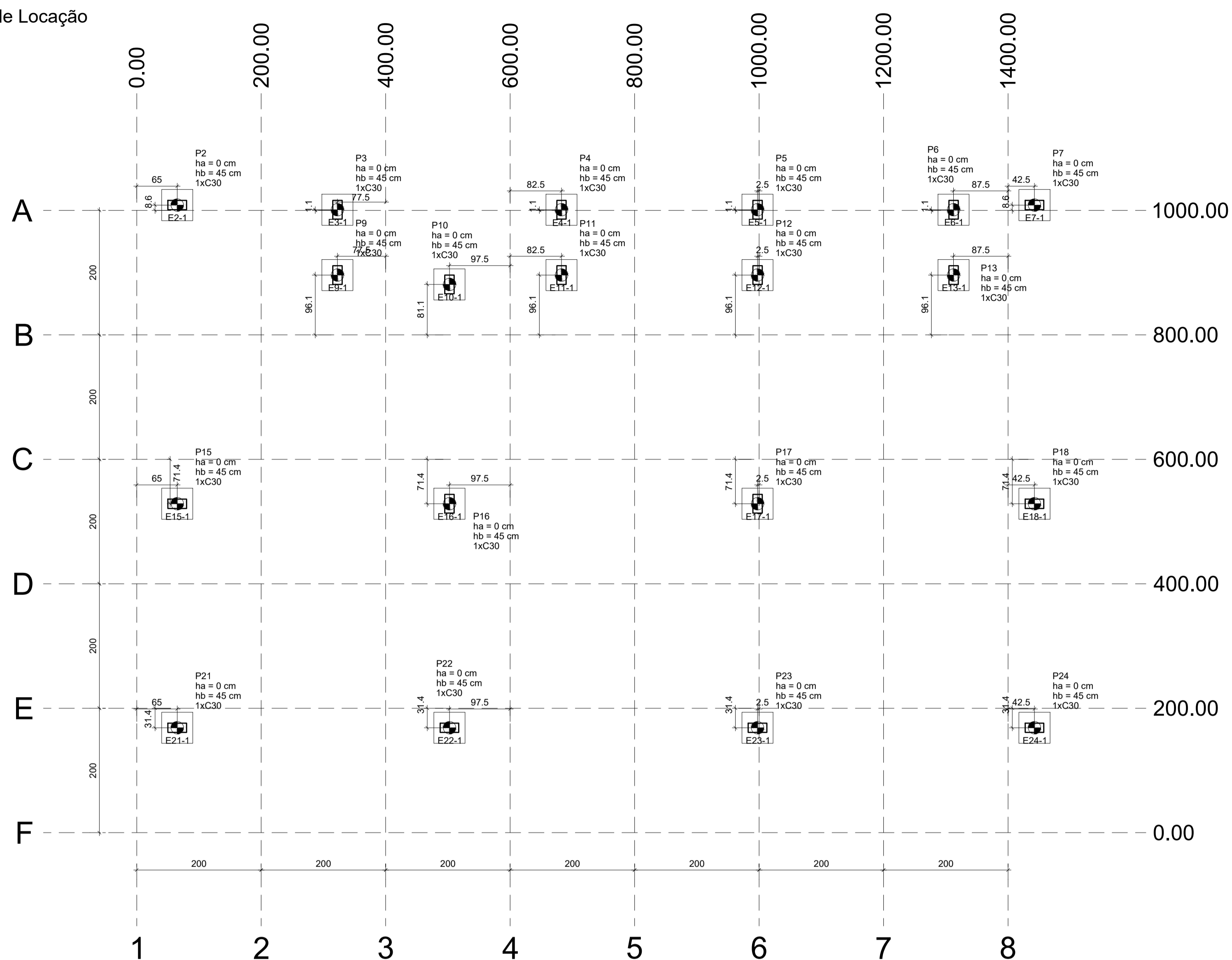
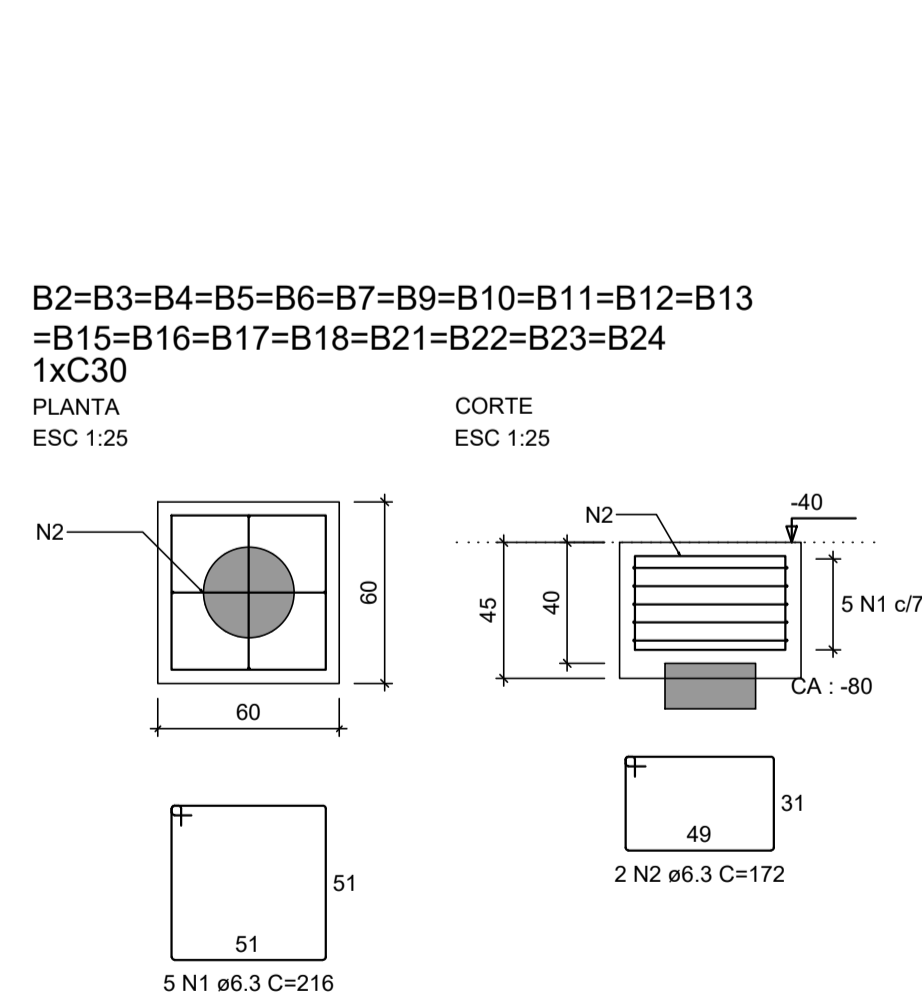


Planta de Locação  
Escala 1:50



Planta de locação das estacas  
escala 1:50

Det. Blocos  
Escala indicada



RELAÇÃO DO AÇO

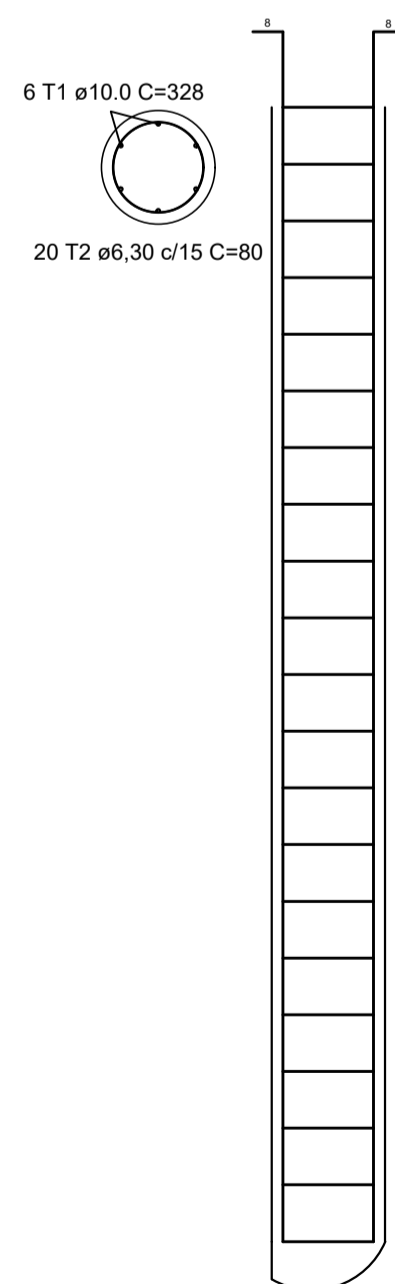
AÇO	N	DIAM (mm)	QUANT	C.UNIT (cm)	C.TOTAL (cm)
CA50	1	6.3	95	216	20520
CA50	2	6.3	38	172	6536

RESUMO DO AÇO

AÇO	DIAM (mm)	C.TOTAL (m)	QUANT + 10% (Barras)	PESO + 10% (kg)
CA50	6.3	270.6	25	72.8

PESO TOTAL (kg): CA50 72.8

Volume de concreto (C-25) = 3.01 m³  
Área de forma = 20.52 m²



ESTACA ESCAVADA  
COMPRIMENTO = 7,0 METROS  
ARMAR ATÉ 3,00 METROS

Aço	Bitola	Comprimento Total	Peso (Kg)	Peso + 10% (Kg)
CA60	Ø 6,30 mm	286,37	70,16	77,18
CA50	Ø 10,00 mm	385,32	237,74	261,52
Volume de Concreto		9,40	m³	

Detalhamento das Estacas

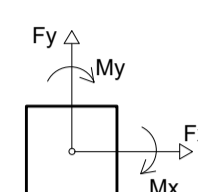
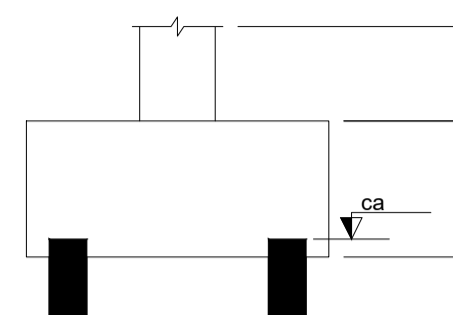
Nome	Carga Máx. (kN)	Carga Min. (kN)	Pilar		Fundação				Bloco				
			Fx Máximo (kN) Positivo	Fy Máximo (kN) Negativo	Lado B (cm)	Lado H (cm)	h1 / hb (cm)	h2 / hb (cm)	Estaca	ca (cm)			
P2	79	72	7	0	6	0	60	60	0	45	1	C30	-80
P3	45	11	0	-2	3	-3	60	60	0	45	1	C30	-80
P4	49	17	1	-1	2	-2	60	60	0	45	1	C30	-80
P5	60	32	2	-2	2	-2	60	60	0	45	1	C30	-80
P6	44	14	2	0	2	-2	60	60	0	45	1	C30	-80
P7	40	36	0	-5	4	0	60	60	0	45	1	C30	-80
P9	82	48	1	-1	2	-2	60	60	0	45	1	C30	-80
P10	47	43	1	-1	3	0	60	60	0	45	1	C30	-80
P11	71	39	1	-2	2	-4	60	60	0	45	1	C30	-80
P12	84	58	1	0	3	-2	60	60	0	45	1	C30	-80
P13	76	44	1	-2	2	-2	60	60	0	45	1	C30	-80
P15	135	127	12	0	0	-3	60	60	0	45	1	C30	-80
P16	129	117	0	-7	4	0	60	60	0	45	1	C30	-80
P17	132	121	5	0	3	-2	60	60	0	45	1	C30	-80
P18	112	103	0	-9	0	-2	60	60	0	45	1	C30	-80
P21	89	81	11	0	0	-5	60	60	0	45	1	C30	-80
P22	148	137	0	-6	0	-3	60	60	0	45	1	C30	-80
P23	149	138	4	0	0	-2	60	60	0	45	1	C30	-80
P24	80	72	0	-9	1	-3	60	60	0	45	1	C30	-80

Os esforços indicados nesta tabela são os valores máximos obtidos pela envoltória de todas as combinações definidas para as fundações. Para análises complementares, deve-se consultar o relatório de esforços na fundação, que apresenta os valores calculados para cada combinação.

LOCALIZAÇÃO DAS ESTACAS

Bloco	Nome	Tipo	Coordenada X (cm)	Coordenada Y (cm)	Carga máx. kN	Força horiz. máx. kN	Força horiz. mín. kN	CA (cm)
B2	E2-1	C30	65.00	1008.60	81.42	7.78	5.60	-80
B3	E3-1	C30	322.50	1001.10	46.96	2.92	1.06	-80
B4	E4-1	C30	682.50	1001.10	51.62	2.36	0.29	-80
B5	E5-1	C30	997.50	1001.10	62.54	2.30	0.18	-80
B6	E6-1	C30	1312.50	1001.10	46.12	2.56	0.34	-80
B7	E7-1	C30	1442.50	1008.60	42.60	6.47	5.22	-80
B9	E9-1	C30	322.50	896.10	83.77	2.41	0.23	-80
B10	E10-1	C30	502.50	881.10	49.19	2.85	0.20	-80
B11	E11-1	C30	682.50	896.10	72.91	2.54	0.20	-80
B12	E12-1	C30	997.50	896.10	86.68	2.86	0.32	-80
B13	E13-1	C30	1312.50	896.10	78.43	2.49	0.18	-80
B15	E15-1	C30	65.00	528.60	137.31	11.28	9.48	-80
B16	E16-1	C30	502.50	528.60	131.10	6.33	5.00	-80
B17	E17-1	C30	997.50	528.60	133.92	4.64	3.62	-80
B18	E18-1	C30	1442.50	528.60	114.22	9.45	7.64	-80
B21	E21-1	C30	65.00	168.60	90.96	10.62	7.83	-80
B22	E22-1	C30	502.50	168.60	150.49	4.87	2.07	-80
B23	E23-1	C30	997.50	168.60	150.92	3.94	1.62	-80
B24	E24-1	C30	1442.50	168.60	81.91	9.03	6.08	-80

Simbologia	Estacas	Nome	d (cm)	Quantidade
	C30		30	19



NOTAS:

1. COTAS EM CENTÍMETROS, E NÍVEIS EM METROS;
2. CONFERIR MEDIDAS NO LOCAL.
3. OS DETALHES CONSTRUTIVOS ESTÃO APRESENTADOS NO MEMORIAL DESCRITIVO.

REV. 01	06/11/19	ATENDIMENTO AO RELATÓRIO DE ANÁLISE DO PROTOCOLO 73848/2019	DAC
REV. 00	29/10/19	EMIÇÃO INICIAL	DAC
REVISÃO:	DATA :	DESCRIÇÃO:	RESP.:



Prefeitura Municipal  
de Pouso Alegre

 Rua Miguel Vianna, nº 81, Sala 12 Bairro Morro Chic CEP: 37500-080 - Itajubá / MG Tel: (35) 3623-5720 www.dacengenharia.com.br	GERÊNCIA DE PROJETOS	DENIS DE SOUZA SILVA	CREA: MG-127.216/D
	COORDENAÇÃO DE PROJETOS	ALOISIO CAETANO FERREIRA	CREA: MG-97.132/D
PROJETO	RESPONSÁVEL TÉCNICO	ENGR. CIVIL FLÁVIA C. BARBOSA	CREA: MG-187.842/D
DESENHO	WILLIAM BARADEL LARI		

EMPREENDIMENTO		AMPLIAÇÃO DO CEIM LAZARA CASARINI DIANI
ENDEREÇO	RUA FRANCISCO D. DA SILVA - BAIRRO ARISTEU DA C. RIOS POUSO ALEGRE - MINAS GERAIS	DISCIPLINA ESTRUTURAL
ASSUNTO	PLANTA DE LOCAÇÃO E DETALHAMENTO DAS FUNDAÇÕES DETALHAMENTO DOS BLOCOS E ESTACAS PLANTA BAIXA, CORTES E QUANTITATIVOS	FASE DO PROJETO EXECUTIVO
		FOLHA Nº. 01/06

DATA INICIAL	ESCALA	REVISÃO	ARQUIVO
29/10/2019	INDICADA	R01	DAC-PMPA-LAZ-PE-EST-R01.DWG