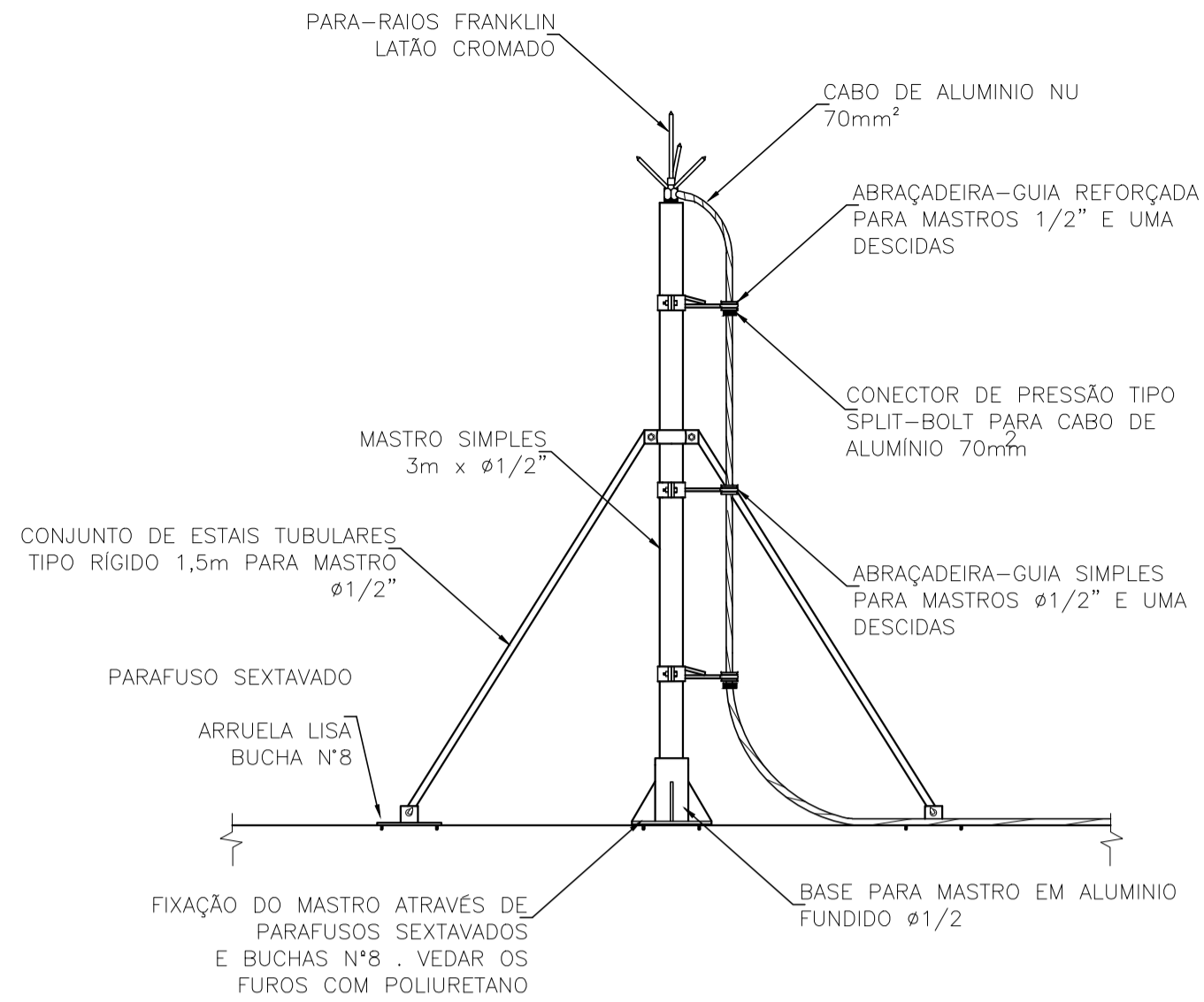
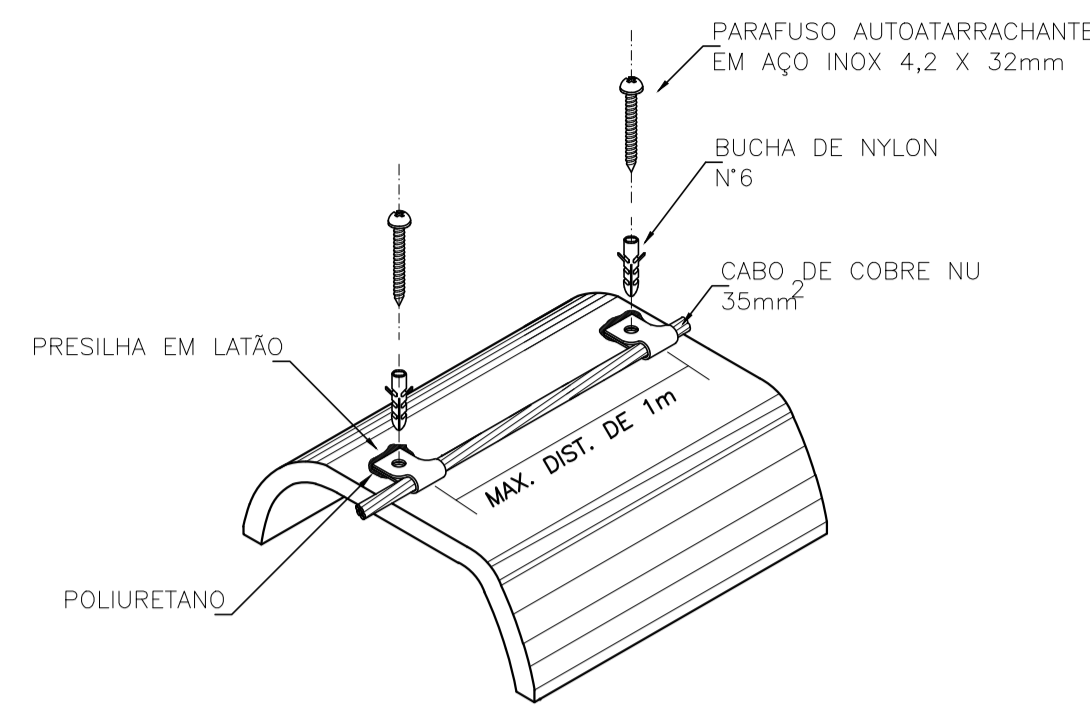


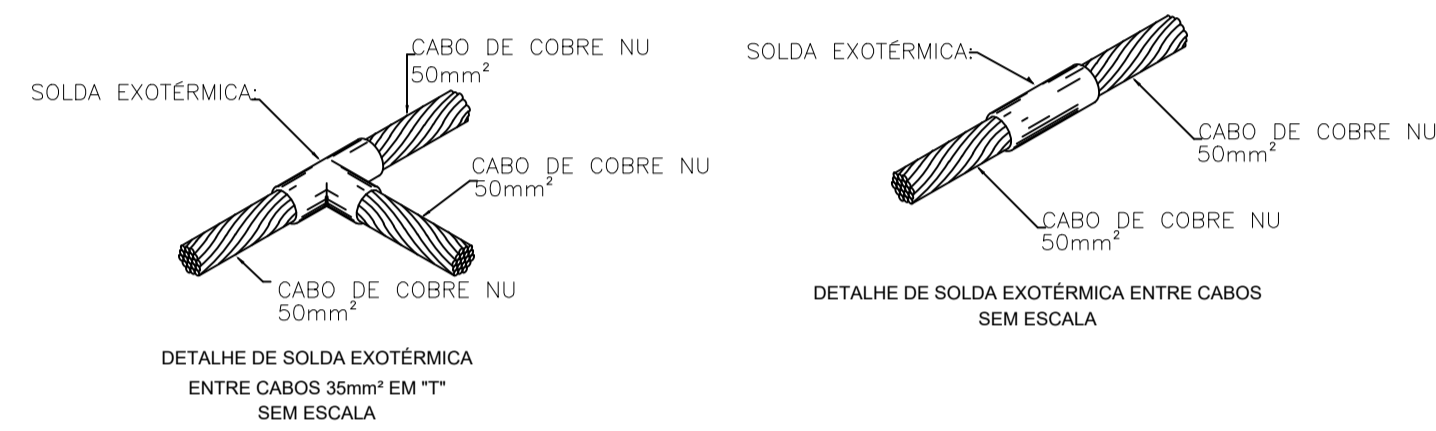
DETALHE 01 - CAPTOR FRANKLIN COM MASTRO



DETALHE 02: FIXAÇÃO DO CABO DE COBRE COM PRESILHAS DE LATÃO EM TELHA DE FIBROCIMENTO



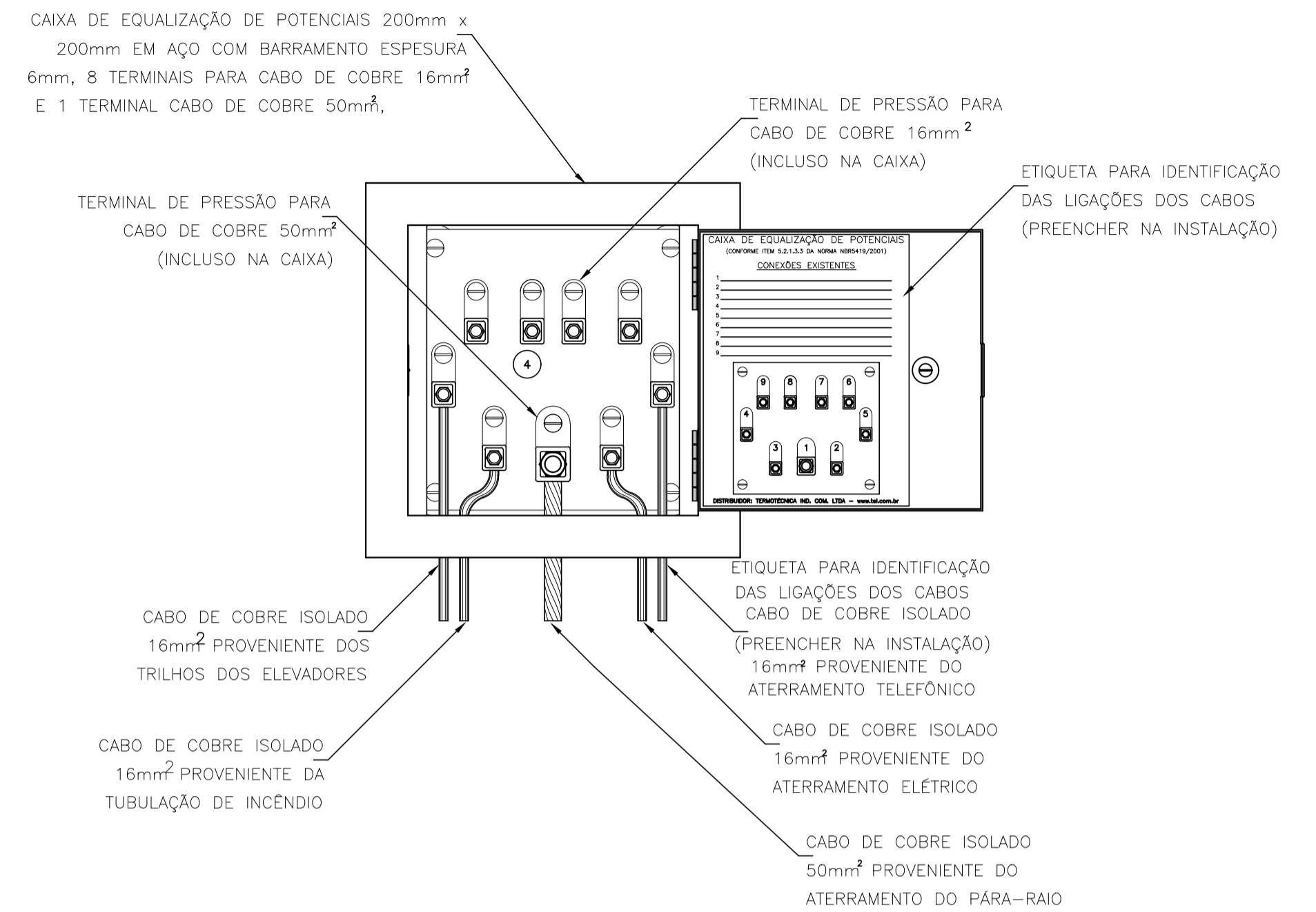
DETALHE 03: SOLDAS EXOTÉRMICAS



NOTAS PARA O SISTEMA ESTRUTURAL DO SPDA

- O SISTEMA DE PROTEÇÃO PROJETADO CONSISTE NA COLOCAÇÃO DE CAPTORES TIPO FRANKLIN ISOLADOS, QUE DEVEM SER INTERLIGADOS DE MANEIRA A ASSEGURAR A DIVISÃO DE CORRENTE EM PLO MENOS DOIS CAMINHOS;
- TODAS AS ESTRUTURAS METÁLICAS NO TOPO DA EDIFICAÇÃO DEVERÃO SER INTERLIGADAS AO SPDA; OS CABOS DE COBRE DO SPDA DEVEM SER FIXADOS À ESTRUTURA A CADA 1 METRO NA HORIZONTAL E NA VERTICAL;
- AS DESCIDAS SERÃO EXECUTADAS EM CABOS DE COBRE NU E PROTEGIDAS POR ELETRODUTO DE PVC RÍGIDO;
- OS CABOS DE COBRE NU DAS DESCIDAS NÃO PODERÃO SER EMENDADOS;
- O SISTEMA DEVERÁ TER UMA MANUTENÇÃO PREVENTIVA ANUAL E SEMPRE QUE ATINGIDO POR DESCARGAS ATMOSFÉRICAS PARA VERIFICAR EVENTUAIS IRREGULARIDADES E GARANTIR A EFICIÊNCIA DO SPDA;
- PARA CADA DESCIDA DEVERÁ SER INSTALADA UMA HASTE DE ATERRAMENTO TIPO "COPPERWELD" 3/4" X 3.00M (ALTA CAMADA) ACOMPANHADA DE UMA CAIXA DE INSPEÇÃO, E INTERLIGADAS A 50 CM ABAIXO DO SOLO COM CABO DE COBRE NU #50MM2 ATRAVÉS DE SOLDAS EXOTÉRMICAS;
- PARA A JUNÇÃO DE METAIS DIFERENTES UTILIZAR CONEXÕES BIMETÁLICAS;
- MATERIAIS FERROSOS EXPOSTOS, UTILIZADOS EM UMA INSTALAÇÃO DE SPDA, DEVEM SER GALVANIZADOS A QUENTE;
- QUAISQUER ELEMENTOS CONDUTORES EXPOSTOS, ISTO É, QUE DO PONTO DE VISTA FÍSICO POSSAM SER ATINGIDOS PELOS RAIOS, DEVEM SER CONSIDERADOS COMO PARTE DO SPDA;
- ELEMENTOS CONDUTORES EXPOSTOS QUE NÃO POSSAM SUPOORTAR O IMPACTO DIRETO DO RAIOS DEVEM SER DISPOSTOS NO INTERIOR DA ZONA DE PROTEÇÃO DE CAPTORES ESPECÍFICOS, INTEGRADOS AO SPDA, QUE, PODEM SER: HASTES GALVANIZADAS À FOGO E/OU CABOS DE COBRE NU ESTICADOS;
- A CONTINUIDADE ELÉTRICA ENTRE AS DIVERSAS PARTES DEVE SER EXECUTADA DE MODO QUE ASSEGURE DURABILIDADE;
- OS ELEMENTOS NÃO METÁLICOS ACIMA OU SOBRE O ELEMENTO METÁLICO PODEM SER EXCLUÍDOS DO VOLUME A PROTEGER (EM TELHAS DE FIBROCIMENTO, O IMPACTO DO RAIOS OCORRE HABITUALMENTE SOBRE OS ELEMENTOS METÁLICOS DE FIXAÇÃO);
- NO NÍVEL DO PAVTO. TERREO DEVERÁ SER INSTALADA PELO MENOS 01 CAIXA DE EQUALIZAÇÃO DE POTENCIAIS DE MALHA DE ATERRAMENTO DO SPDA COM O ATERRAMENTO ELÉTRICO, TELEFÔNICO, PRUMADA DE INCÊNDIO.

DETALHE 04: CAIXA DE EQUALIZAÇÃO (TAP)



Captor Franklin em Mastro 3m x #1/2" Detalhe 01

Captor Franklin em Mastro 3m x #1/2" Detalhe 01

Captor Franklin em Mastro 3m x #1/2" Detalhe 01

Captor Franklin em Mastro 3m x #1/2" Detalhe 01

Captor Franklin em Mastro 3m x #1/2" Detalhe 01

Captor Franklin em Mastro 3m x #1/2" Detalhe 01

Captor Franklin em Mastro 3m x #1/2" Detalhe 01

Captor Franklin em Mastro 3m x #1/2" Detalhe 01

Captor Franklin em Mastro 3m x #1/2" Detalhe 01

Captor Franklin em Mastro 3m x #1/2" Detalhe 01

Captor Franklin em Mastro 3m x #1/2" Detalhe 01

Captor Franklin em Mastro 3m x #1/2" Detalhe 01

Captor Franklin em Mastro 3m x #1/2" Detalhe 01

Captor Franklin em Mastro 3m x #1/2" Detalhe 01

Captor Franklin em Mastro 3m x #1/2" Detalhe 01

Captor Franklin em Mastro 3m x #1/2" Detalhe 01

Captor Franklin em Mastro 3m x #1/2" Detalhe 01

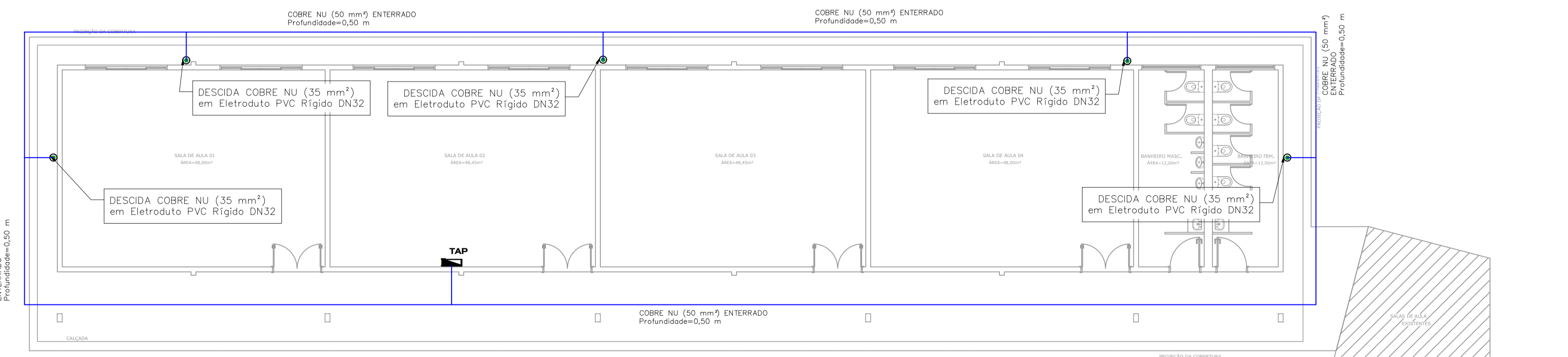
Captor Franklin em Mastro 3m x #1/2" Detalhe 01

Captor Franklin em Mastro 3m x #1/2" Detalhe 01

Captor Franklin em Mastro 3m x #1/2" Detalhe 01

PLANTA DE COBERTURA

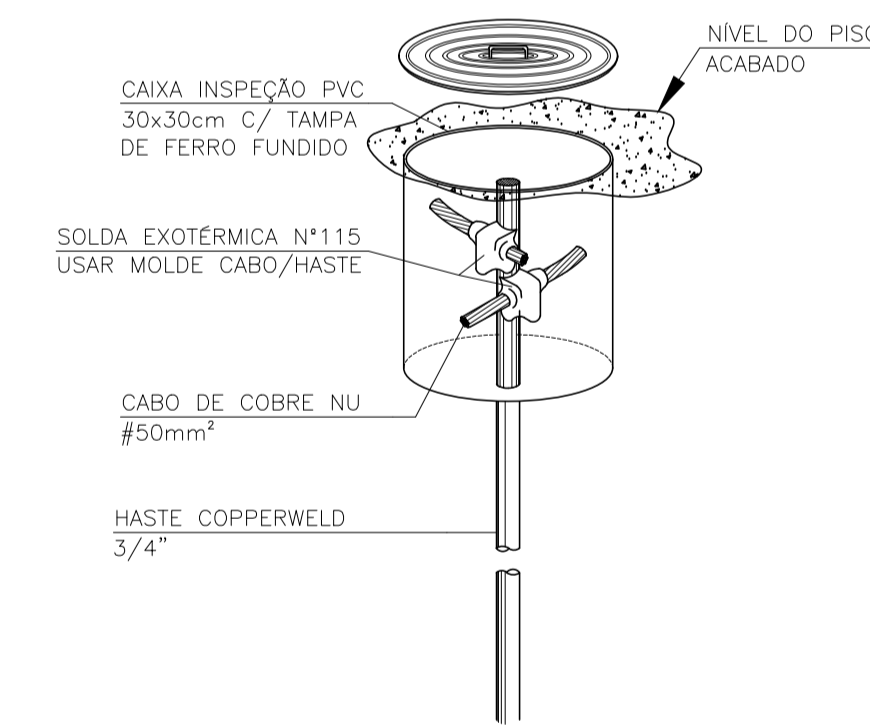
ESCALA 1:100



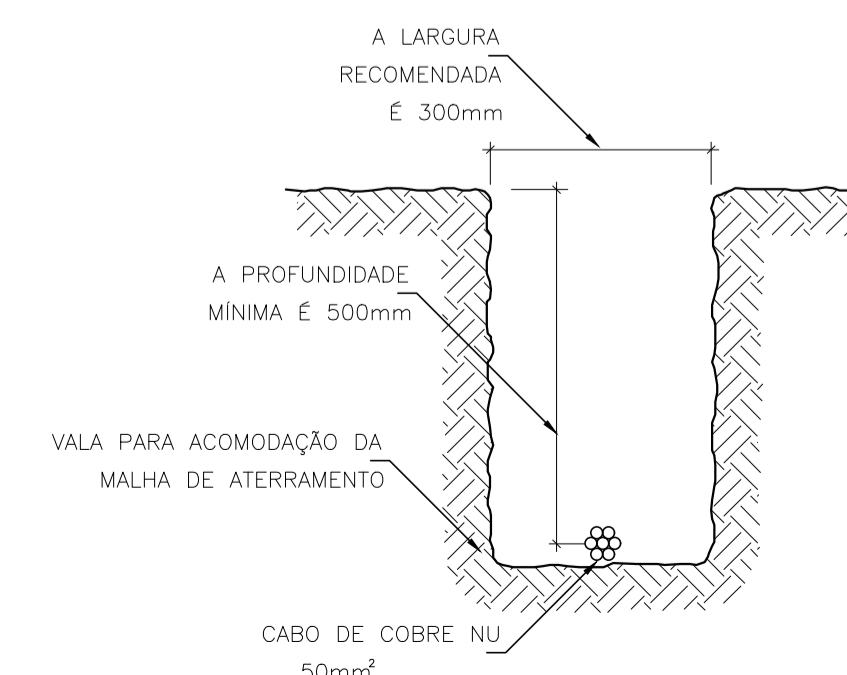
PLANTA BAIXA

ESCALA 1:100

DETALHE 05: CAIXA DE INSPEÇÃO 30X30 CM



DETALHE 06: VALA DE ATERRAMENTO



LEGENDA

SIMBOLO	DESCRIÇÃO
	CAPTOR TIPO FRANKLIN AEREO EM LATÃO CROMADO
	CABO DE COBRE NU 35mm², USADO NA CAPTAÇÃO.
	CABO DE COBRE NU 50mm², USADO NO ATERRAMENTO.
	CAIXA DE INSPEÇÃO 300mm x HASTE DE ATERRAMENTO COPPERWELD 3/4\"/>

<p>REV. 01   08/08/19   ATENDIMENTO AO RELATÓRIO DE ANÁLISE   DAC</p> <p>REV. 00   24/07/19   EMISSÃO INICIAL   DAC</p> <p>REVISÃO: DATA :   DESCRIÇÃO:   RESP.:</p>	<p>CLIENTE</p>
<p>PROJETO</p> <p><b>DENIS DE SOUZA SILVA</b> CREA: MG-127.216/D</p> <p><b>ALOSIO CAETANO FERREIRA</b> CREA: MG-97.132/D</p> <p><b>ENGR. CIVIL FLÁVIA C. BARBOSA</b> CREA: MG-187.842/D</p> <p><b>FABIANA YOSHINAGA TONHOLO SILVA</b></p>	
<p>EMPREENHIMENTO</p> <p><b>AMPLIAÇÃO DA ESCOLA MUNICIPAL JANDYRA TOSTA DE SOUZA</b></p>	
<p>ENDEREÇO</p> <p>RUA DOIS - BAIRRO PITANGUEIRAS POUSO ALEGRE - MINAS GERAIS</p> <p>ASSUNTO</p> <p>PROJETO EXECUTIVO DE SPDA CAPTAÇÃO E ATERRAMENTO</p>	<p>DISCIPLINA</p> <p>SPDA</p> <p>FASE DO PROJETO</p> <p>EXECUTIVO</p> <p>FOLHA Nº.</p> <p>01/01</p>
<p>DATA INICIAL</p> <p>08/08/2019</p> <p>ESCALA</p> <p>INDICADA</p> <p>REVISÃO</p> <p>R01</p> <p>ARQUIVO</p> <p>DAC-PMPA-JD-PE-SPDA-01-R01.DWG</p>	