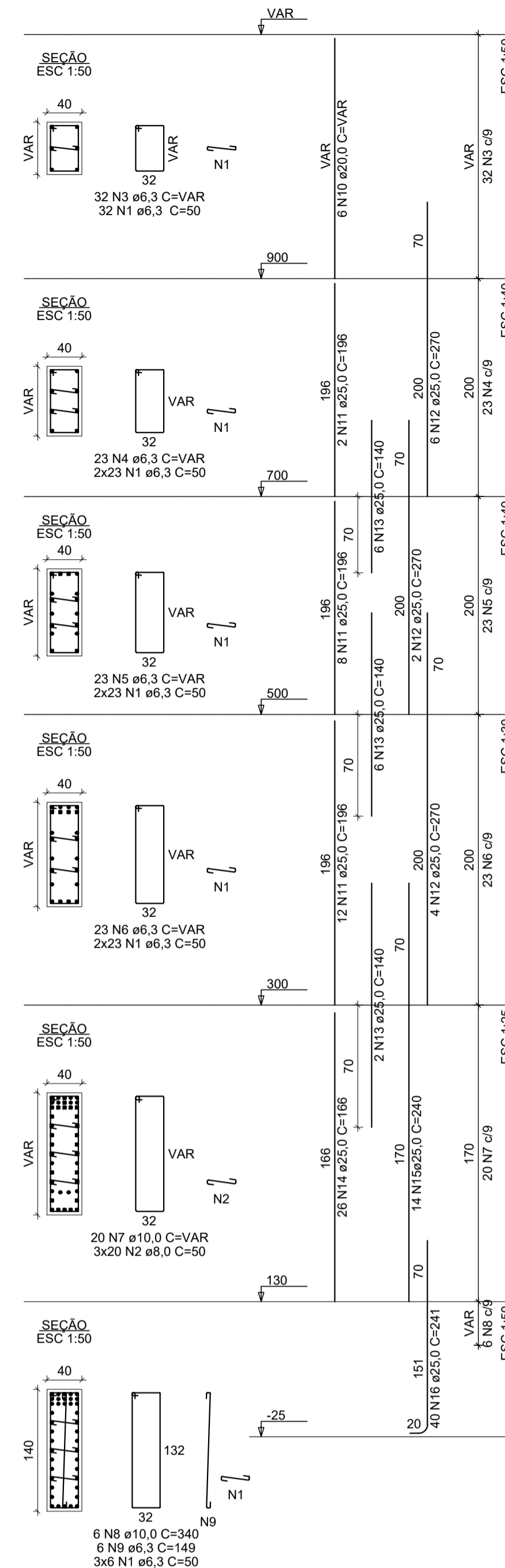


DETALHAMENTO DA ARMADURA DO PILAR SEÇÃO F X 14

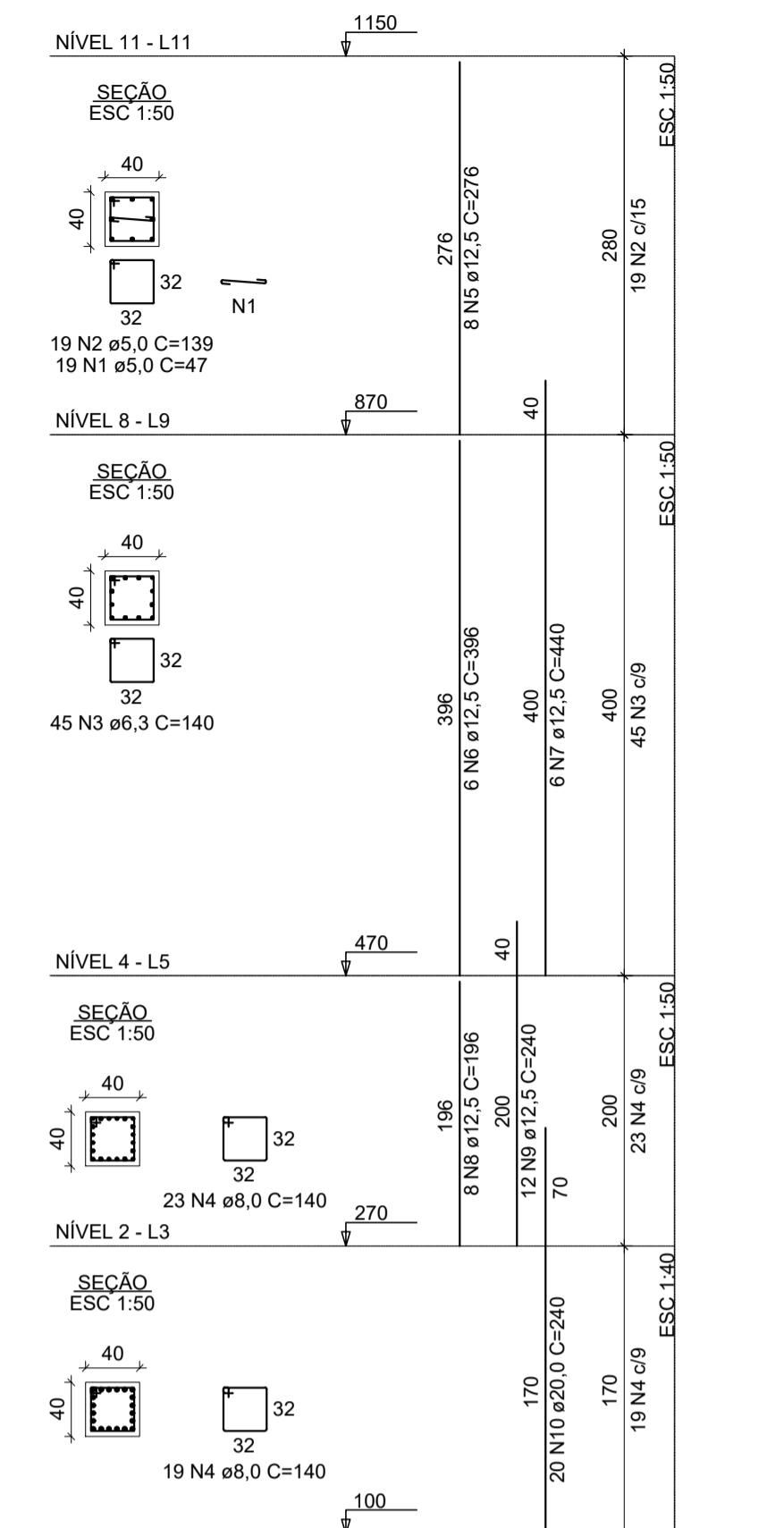


RESUMO DO AÇO - UNITÁRIO

AÇO	DIAM (mm)	C.TOTAL (m)	PESO + 10% (kg)
CA50	6,3	280,0	75,5
CA60	8,0	30,0	13,0
CA60	10,0	77,9	52,9
CA60	20,0	25,0	45,0
CA60	25,0	201,7	84,9
<b>PESO TOTAL (kg)</b>			<b>1041,3</b>

Volume de concreto (C-40) = 4,10m³  
Área de forma = 30,17 m²

DETALHAMENTO DA ARMADURA DO PILAR DE CANTO X 2

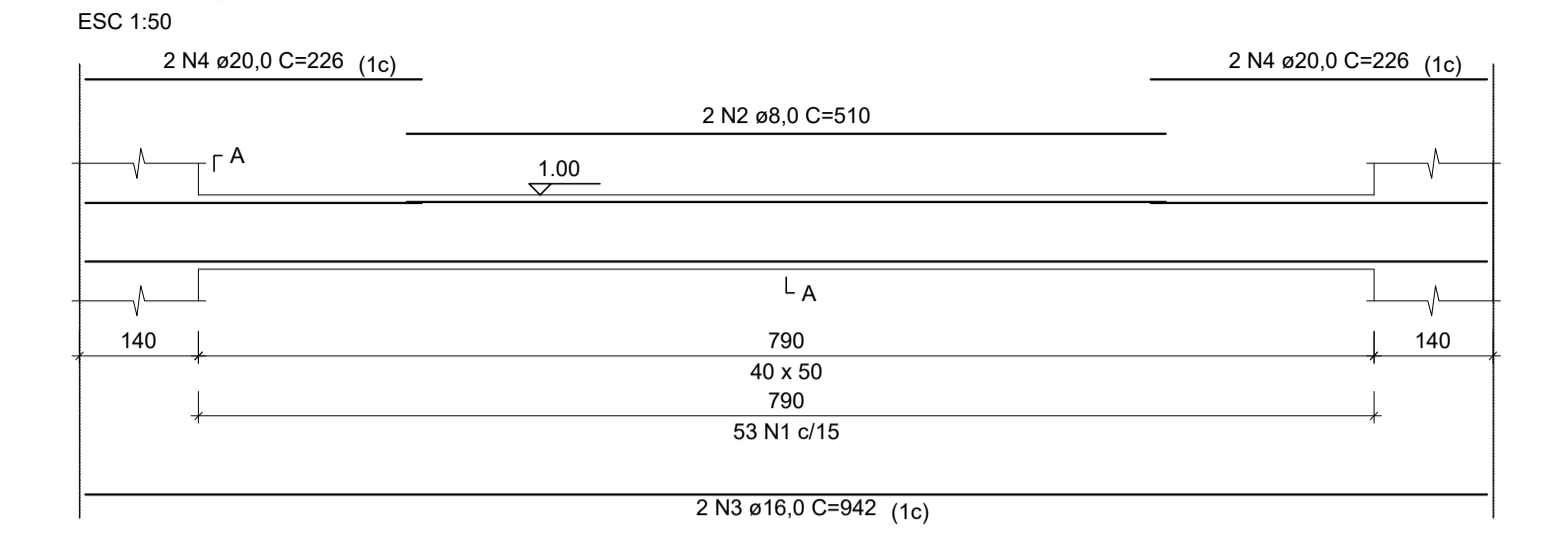


RESUMO DO AÇO - UNITÁRIO

AÇO	DIAM (mm)	C.TOTAL (m)	PESO + 10% (kg)
CA50	6,3	63	17
CA60	8,0	59,8	25,5
CA60	10,0	77,9	52,9
CA60	20,0	28,8	78,1
CA60	5,0	35,3	8
<b>PESO TOTAL (kg)</b>			<b>203,2</b>

Volume de concreto (C-40) = 1,68 m³  
Área de forma = 16,80 m²

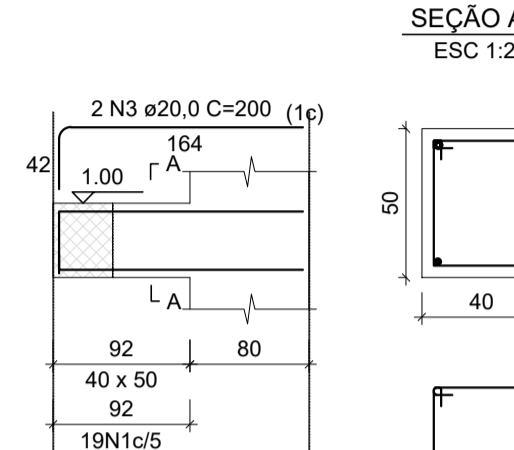
DETALHAMENTO DAS VIGAS DE TRAVAMENTO SEÇÃO F VIGA TIPO 1 X 5



RESUMO DO AÇO - UNITÁRIO

AÇO	DIAM (mm)	C.TOTAL (m)	PESO + 10% (kg)
CA50	8,0	85	41,2
CA60	16,0	18,8	32,7
CA60	20,0	9	24,5
<b>PESO TOTAL (kg)</b>			<b>98,5</b>

Volume de concreto (C-40) = 1,90 m³  
Área de forma = 13,30 m²



RESUMO DO AÇO - UNITÁRIO

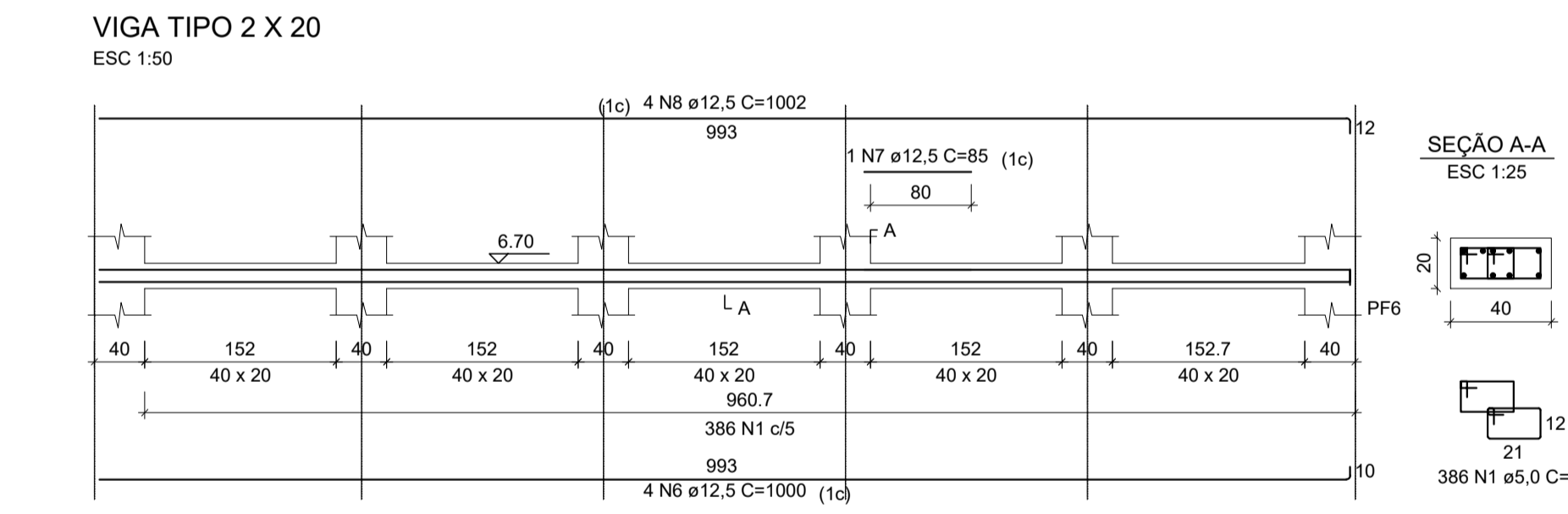
AÇO	DIAM (mm)	C.TOTAL (m)	PESO + 10% (kg)
CA50	16,0	3,4	5,9
CA60	5,0	4	10,9
CA60	5,0	30,2	5,1
<b>PESO TOTAL (kg)</b>			<b>16,8</b>

Volume de concreto (C-40) = 0,34 m³  
Área de forma = 2,41 m²

VIGA TIPO 2 X 4



DETALHAMENTO DAS VIGAS INTERMEDIÁRIAS - SEÇÃO F VIGA TIPO 2 X 20

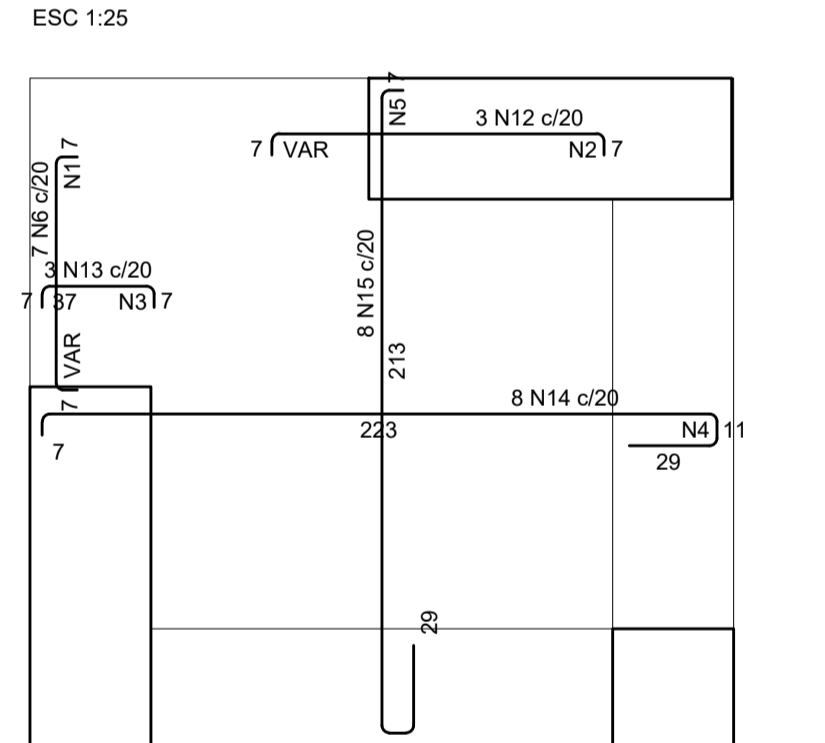


RESUMO DO AÇO - UNITÁRIO

AÇO	DIAM (mm)	C.TOTAL (m)	PESO + 10% (kg)
CA50	12,5	80,9	85,8
CA60	5,0	297,2	50,4
<b>PESO TOTAL (kg)</b>			<b>85,8</b>

Volume de concreto (C-40) = 0,80 m³  
Área de forma = 8,01 m²

DETALHAMENTO DA LAJE DE IMPACTO



RESUMO DO AÇO - UNITÁRIO

AÇO	DIAM (mm)	C.TOTAL (m)	PESO + 10% (kg)
CA50	8,0	76,1	33
CA60	5,0	269,5	45,7
<b>PESO TOTAL (kg)</b>			<b>83</b>

Volume de concreto (C-40) = 0,76 m³  
Área de forma = 7,60 m²

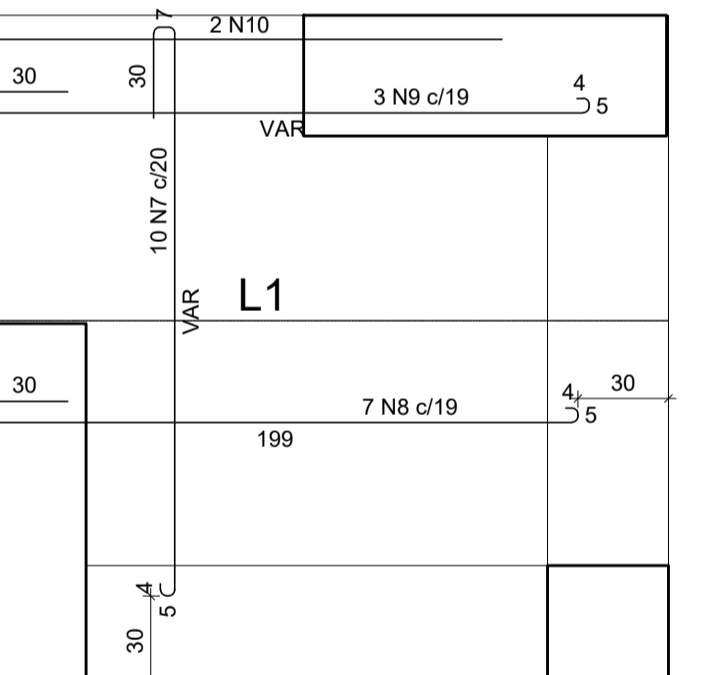
NEGATIVOS

Armaduras de distribuição

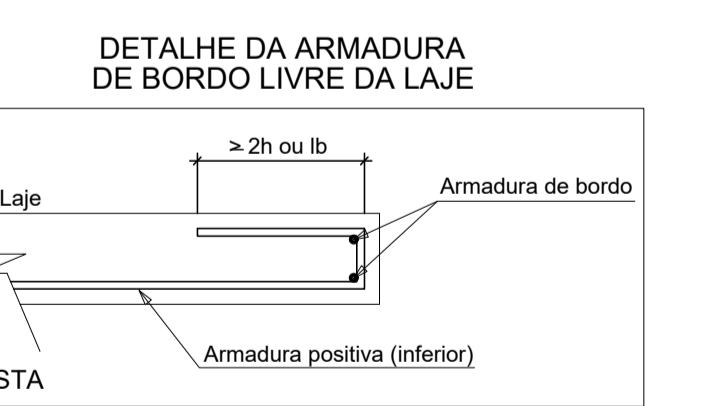
Armadura	Armadura de distribuição
N6	5 N1 e5,0 c/17 C=VAR
N12	7 N2 e5,0 c/17 C=VAR
N13	3 N3 e5,0 c/17 C=51
N14	14 N4 e5,0 c/17 C=VAR
N15	13 N5 e5,0 c/17 C=VAR

RELAÇÃO DO AÇO

AÇO	N	DIAM (mm)	QUANT	C.UNIT (cm)	C.TOTAL (cm)
CA60	1	5,0	5	VAR	VAR
	2	5,0	7	VAR	VAR
	3	5,0	3	153	153
	4	5,0	14	VAR	VAR
	5	5,0	13	VAR	VAR
	6	8,0	7	VAR	VAR
	7	8,0	10	VAR	VAR
	8	8,0	7	538	1666
	9	8,0	3	VAR	VAR
	10	8,0	2	174	348
	11	8,0	2	104	388
	12	10,0	3	VAR	VAR
	13	10,0	3	46	138
	14	10,0	8	283	2104
	15	10,0	8	253	2024



ARMADURA POSITIVA

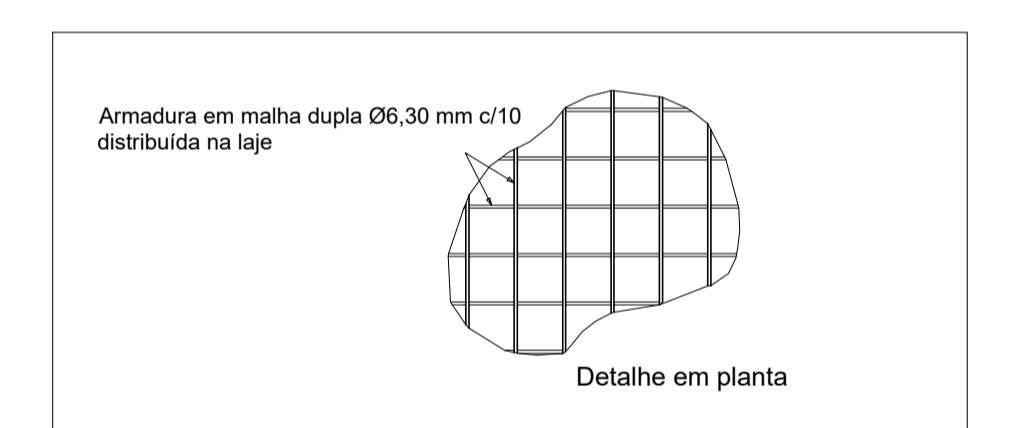


RESUMO DO AÇO

AÇO	DIAM (mm)	C.TOTAL (m)	PESO + 10% (kg)
CA50	8,0	60	25,1
CA50	10,0	46,2	31,4
CA60	5,0	50,4	8,5
<b>PESO TOTAL (kg)</b>			<b>65</b>

Volume de concreto (C-40) = 0,53 m³  
Área de forma = 4,05 m²

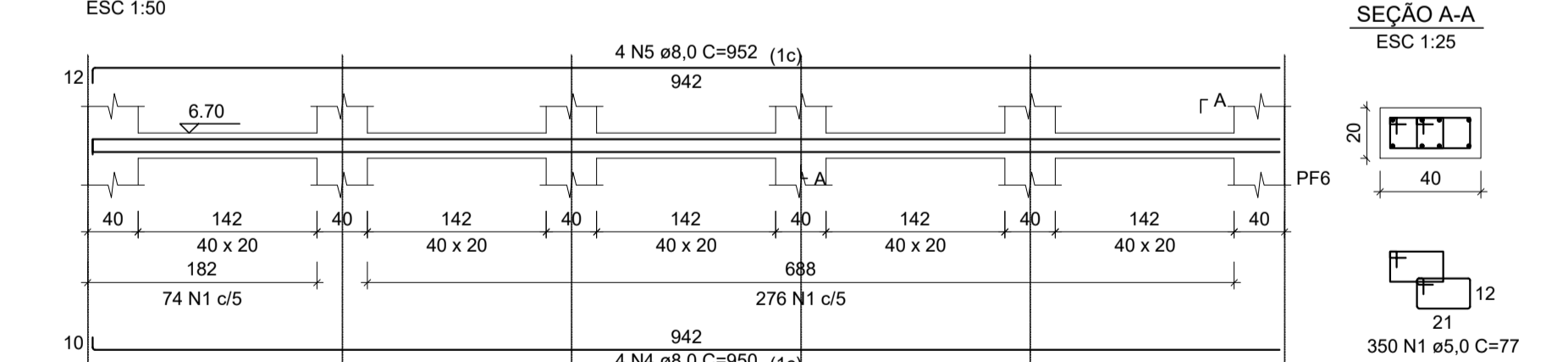
MALHA RADIER



RESUMO DO AÇO

AÇO	DIAM (mm)	C.TOTAL (m)	PESO + 10% (kg)
CA50	6,3	1517,8	408,6
<b>PESO TOTAL (kg)</b>			<b>408,6</b>

VIGA TIPO 2 X 10

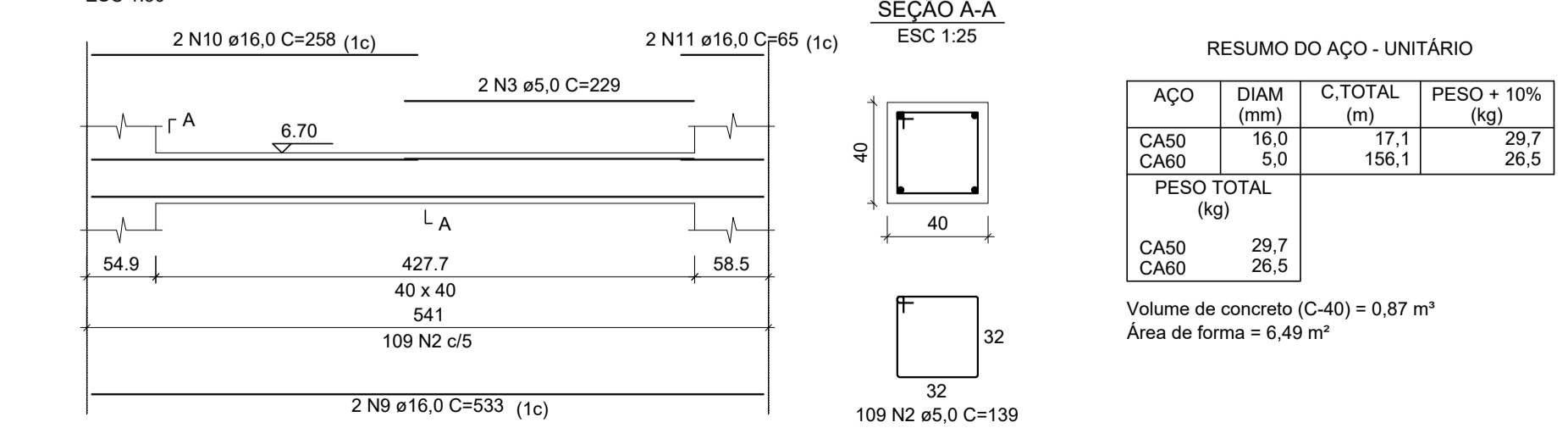


RESUMO DO AÇO - UNITÁRIO

AÇO	DIAM (mm)	C.TOTAL (m)	PESO + 10% (kg)
CA50	8,0	76,1	33
CA60	5,0	269,5	45,7
<b>PESO TOTAL (kg)</b>			<b>83</b>

Volume de concreto (C-40) = 0,76 m³  
Área de forma = 7,60 m²

VIGA TIPO 3 X 2

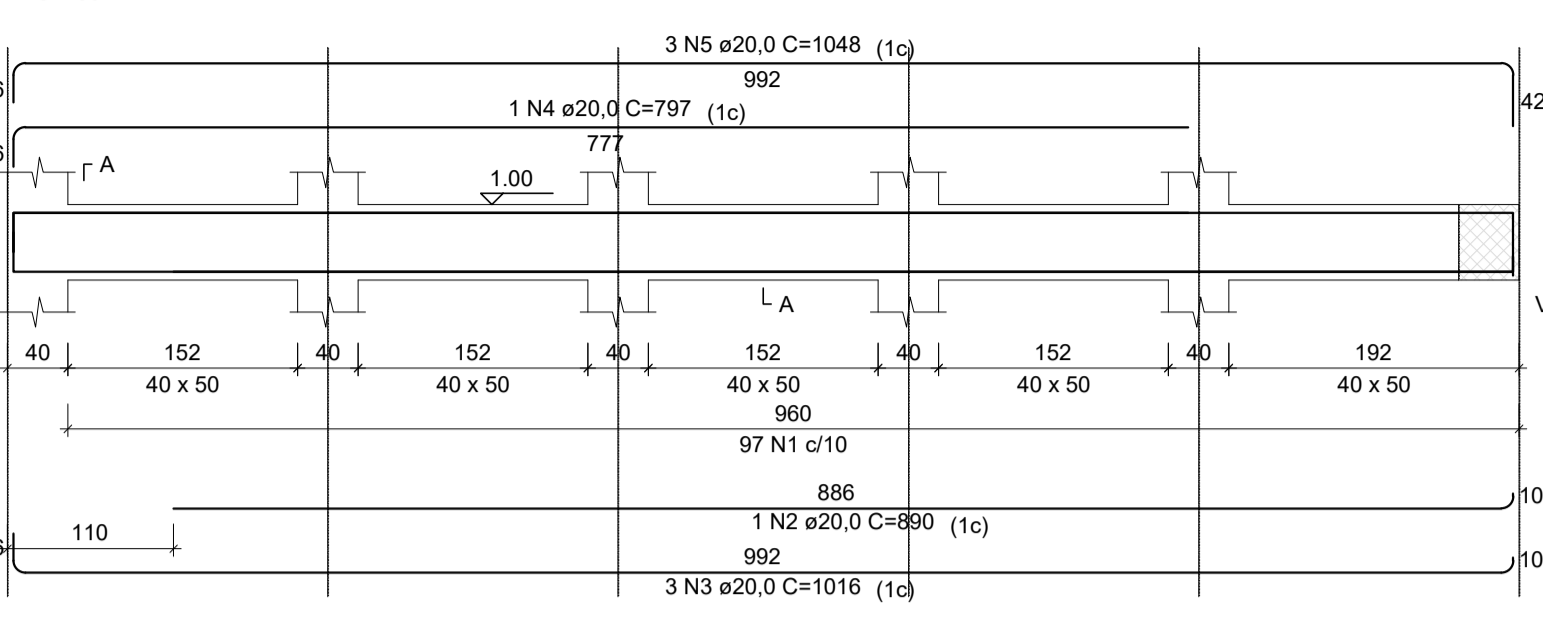


RESUMO DO AÇO - UNITÁRIO

AÇO	DIAM (mm)	C.TOTAL (m)	PESO + 10% (kg)
CA50	16,0	11,1	28,7
CA60	5,0	156,1	26,5
<b>PESO TOTAL (kg)</b>			<b>29,7</b>

Volume de concreto (C-40) = 0,87 m³  
Área de forma = 6,49 m²

VIGA BALDRAME TIPO 1 X 2

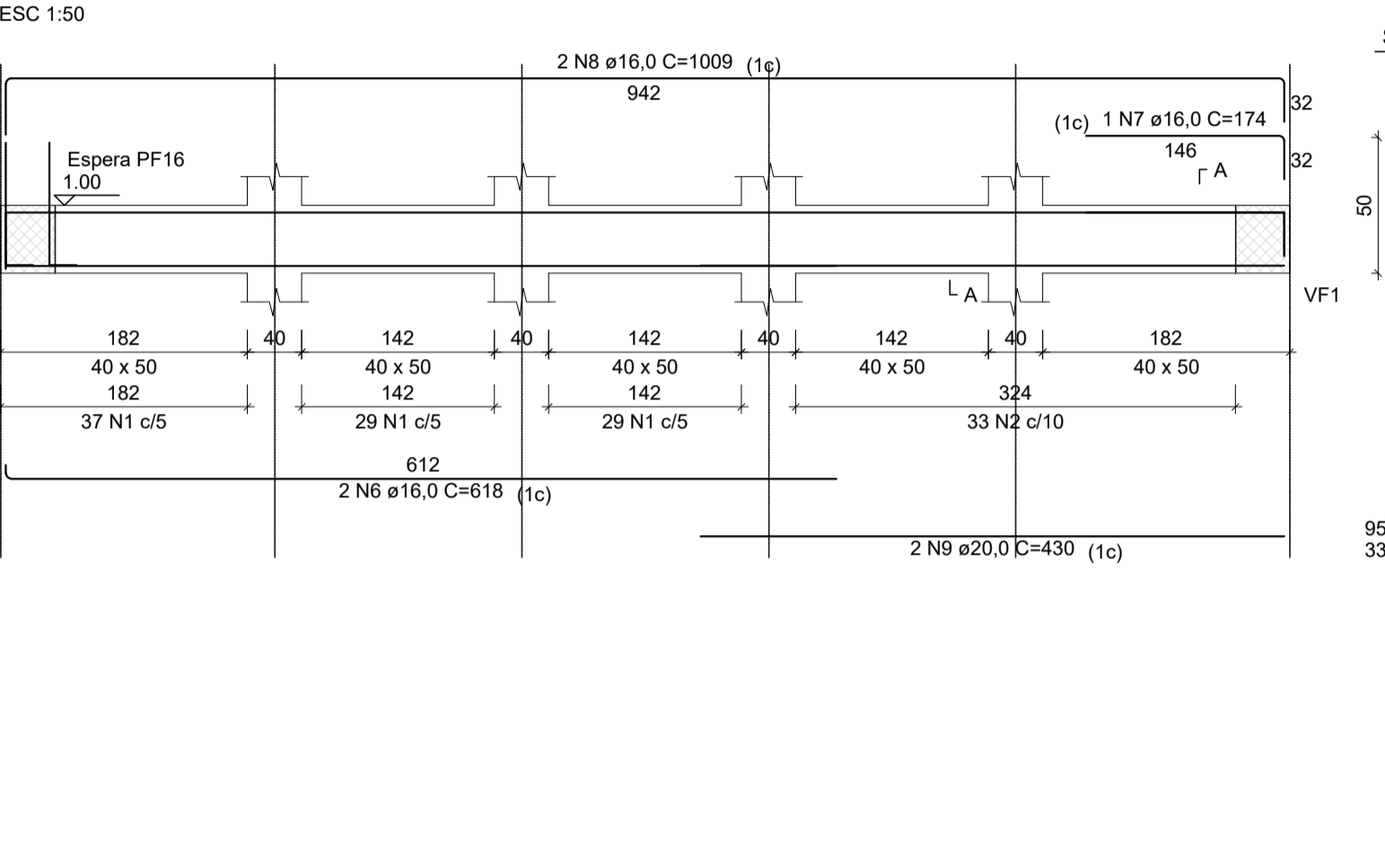


RESUMO DO AÇO - UNITÁRIO

AÇO	DIAM (mm)	C.TOTAL (m)	PESO + 10% (kg)
CA50	6,3	155,2	41,8
CA60	20,0	78,8	213,7
<b>PESO TOTAL (kg)</b>			<b>255,5</b>

Volume de concreto (C-40) = 2,00 m³  
Área de forma = 14,00 m²

VIGA BALDRAME TIPO 2 X 1



RESUMO DO AÇO

AÇO	DIAM (mm)	C.TOTAL (m)	PESO + 10% (kg)
CA50	6,3	64,1	17,2
CA60	12,5	6,4	6,8
CA60	16,0	34,3	59,5
CA60	20,0	9,6	23,3
CA60	5,0	151,1	23,6
<b>PESO TOTAL (kg)</b>			<b>106,9</b>

Volume de concreto (C-40) = 1,90 m³  
Área de forma = 13,30 m²

REV. 00	160721	EMISSÃO INICIAL	DAC
REVISÃO:	DATA:	DESCRIÇÃO:	RESP.:
CLIENTE			
PROJETO	<p>BACIA DE DETENÇÃO HIDRÁULICA - MINA JOÃO PAULO</p>		
GERÊNCIA DE PROJETOS	<p>IGOR PINA LOPES</p>		
COORDENAÇÃO DE PROJETOS	<p>ALOBIO CAETANO FERREIRA</p>		
RESPONSÁVEL TÉCNICO	<p>FLÁVIA CRISTINA BARBOSA</p>		
PROJETO	<p>WILLIAM BARCEL LAR</p>		
DESENHO	<p>WILLIAM BARCEL LAR</p>		
EMPENHAMENTO	<p>BACIA DE DETENÇÃO HIDRÁULICA - MINA JOÃO PAULO</p>		
ENDEREÇO	<p>CENTRO, JARDIM PRIMAVERA POUSO ALEGRE - MINAS GERAIS</p>		DISCIPLINA
ASSUNTO	<p>PROJETO DA BACIA DE DETENÇÃO HIDRÁULICA DETALHAMENTO DAS ARMADURAS</p>		FASE DO PROJETO
DATA INICIAL	ESCALA	REVISÃO	ASSINADO
04/08/2022	INDICADA	R00	DAC-PMPA-JDP-PE-EST-R00-DWG
			EXECUTIVO
			FOLHA Nº:
			13/14