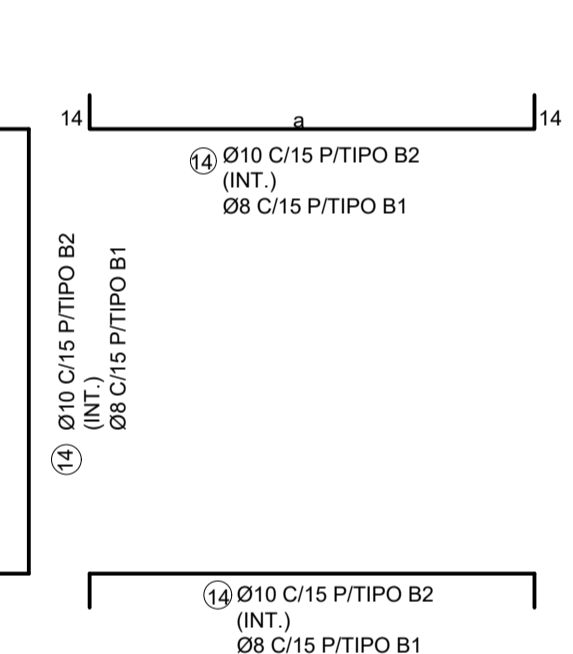
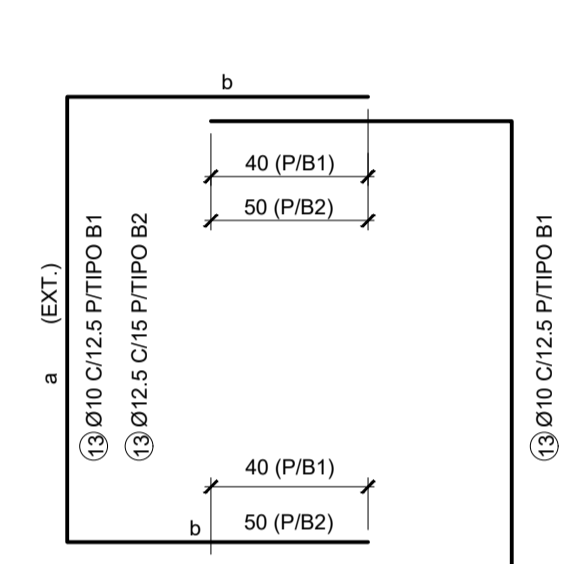
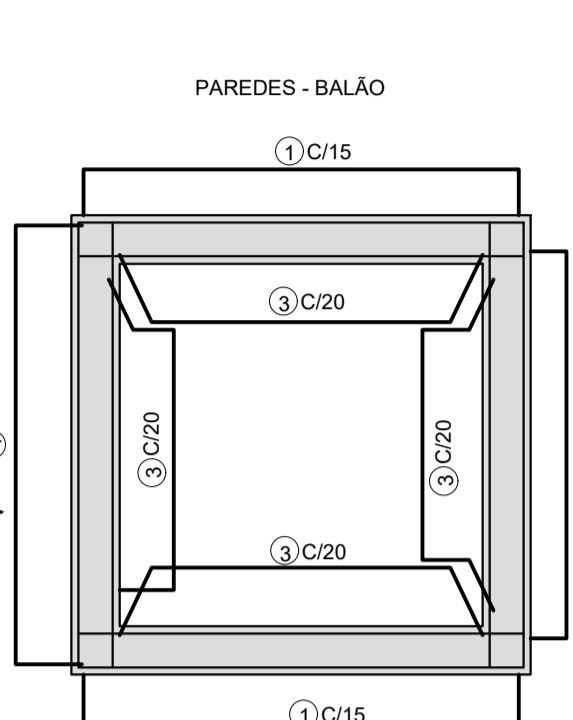
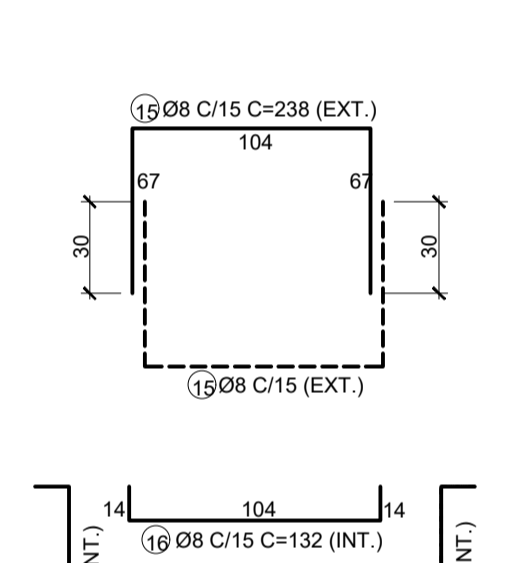
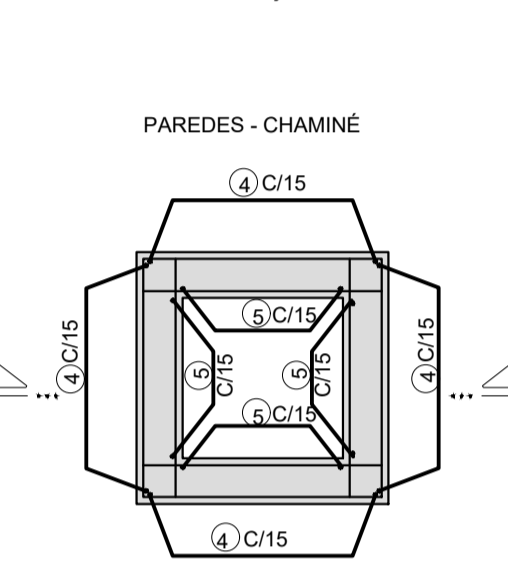
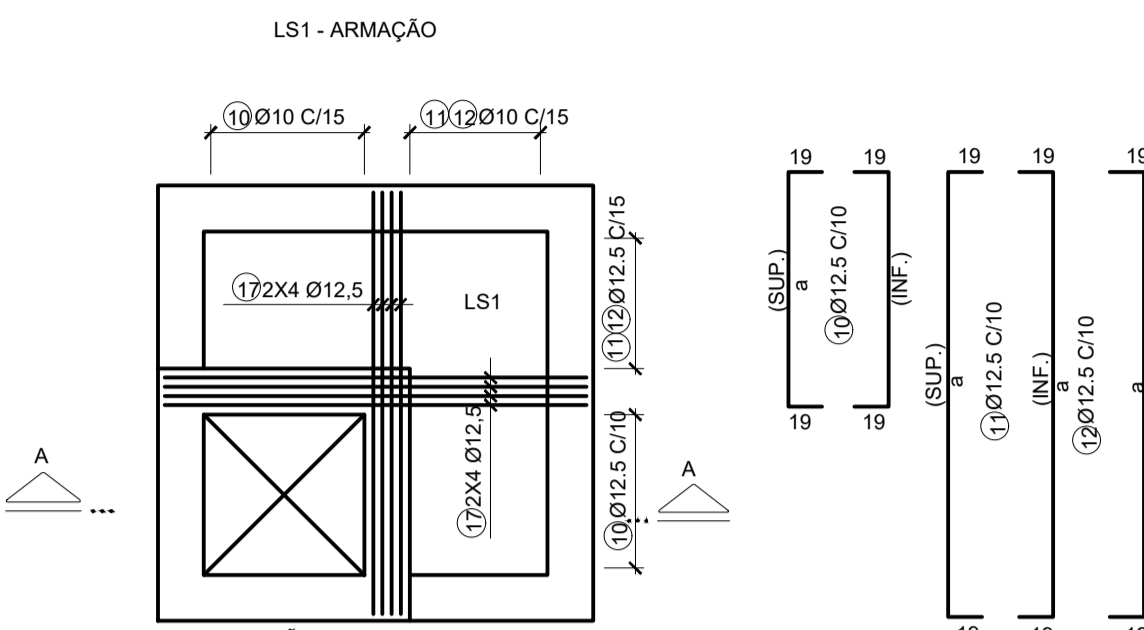


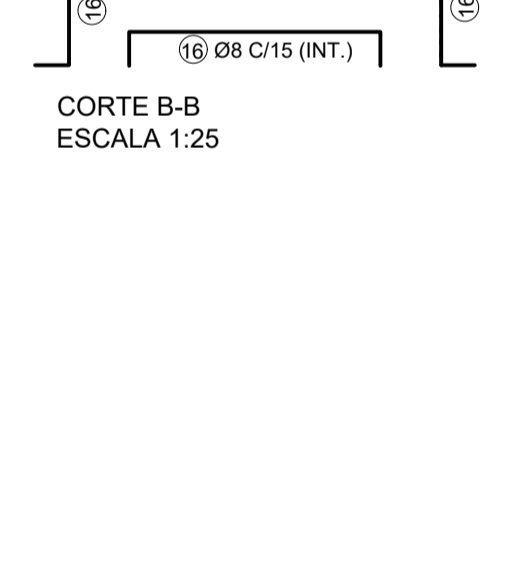
CORTE A-A
 ESCALA 1:25



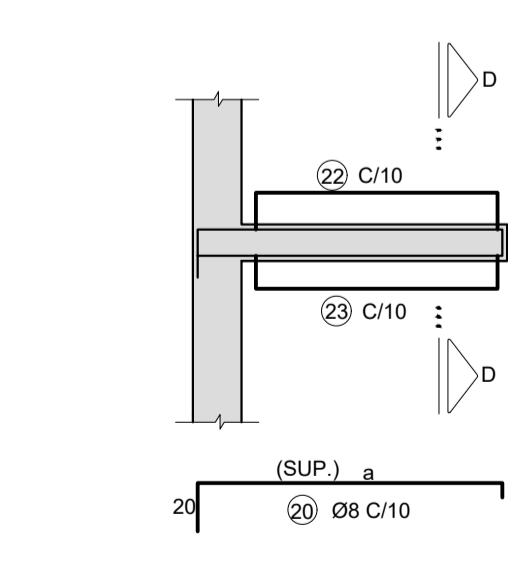
CORTE C-C
 ESCALA 1:25



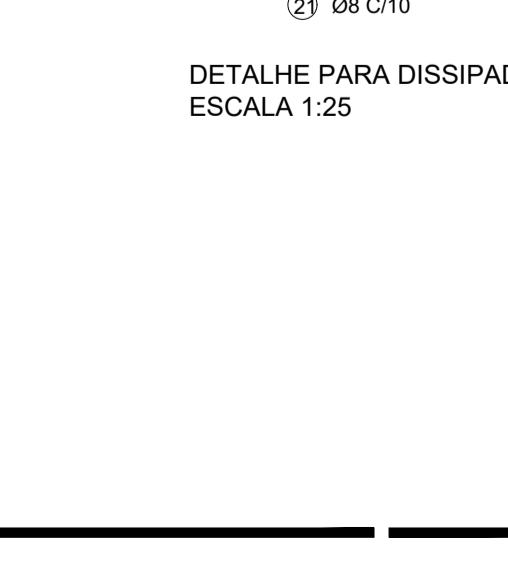
CORTE D-D
 ESCALA 1:25



CORTE E-E
 ESCALA 1:25



CORTE F-F
 ESCALA 1:25



CORTE G-G
 ESCALA 1:25

LISTA P/ PARTES NÃO VARIÁVEIS LAJES DE FUNDO, SUPERIOR E TAMPA PV-TIPO B1

POS.	Ø	QUANT.	a	b	COMPRIMENTO (cm)	
					UNITÁRIO	TOTAL
2	10	32	—	—	79	2528
6	10	16	184	19	222	3552
7	10	26	184	100	384	9984
10	12,5	28	94	19	132	3696
11	12,5	14	184	19	222	3108
12	12,5	14	184	19	222	3108
17	12,5	16	184	19	222	3552
18	8	20	—	—	90	1800
19	8	36	—	—	46	1656

RESUMO AÇO CA-50

Ø	COMPRIMENTO (m)	PESO (kg)
8	164,92	66
TOTAL		66

RESUMO AÇO CA-50

Ø	COMPRIMENTO (m)	PESO (kg)
8	34,56	14
10	160,64	100
12,5	134,64	135
TOTAL		249

LISTA P/ 1,0 m DE BALÃO PV-TIPO B1

POS.	Ø	QUANT.	a	b	COMPRIMENTO (cm)	
					UNITÁRIO	TOTAL
1	10	52	—	—	100	5200
3	10	44	—	—	100	4400
13	10	18	184	115	414	7452
14	8	28	184	14	212	5936

RESUMO AÇO CA-50

Ø	COMPRIMENTO (m)	PESO (kg)
8	59,36	24
10	170,52	107
TOTAL		131

LISTA P/ REF. NOS FUROS PV-TIPO B1

POS.	Ø	QUANT.	a	b	COMPRIMENTO (cm)	
					UNITÁRIO	TOTAL
27	12,5	6	184	—	184	1104
28	12,5	8	184	—	184	1472
29	8	32	CM=28	9	CM=46	1472
30	10	8	85	20	125	1000
31	10	32	104	—	104	3328
32	12,5	8	150	25	175	1400
33	12,5	8	85	25	135	1080
34	12,5	4	244	20	224	896

RESUMO AÇO CA-50

Ø	COMPRIMENTO (m)	PESO (kg)
6,3		
8	14,72	6
10	43,28	27
12,5	59,52	60
TOTAL		93

LISTA P/ 1,0 m DE CHAMINÉ PV-TIPO B1-B2

POS.	Ø	QUANT.	a	b	COMPRIMENTO (cm)	
					UNITÁRIO	TOTAL
4	10	52	—	—	100	5200
5	10	44	—	—	100	4400
8	10	18	—	—	69	3864
15	8	28	—	—	238	3332
16	8	28	—	—	132	3696

RESUMO AÇO CA-50

Ø	COMPRIMENTO (m)	PESO (kg)
8	164,92	66
TOTAL		66

RESUMO AÇO CA-50

Ø	COMPRIMENTO (m)	PESO (kg)
8	34,56	14
10	160,64	100
12,5	134,64	135
TOTAL		249

LISTA P/ 1,0 m DE BALÃO PV-TIPO B1

POS.	Ø	QUANT.	a	b	COMPRIMENTO (cm)	
					UNITÁRIO	TOTAL
1	10	52	—	—	100	5200
3	10	44	—	—	100	4400
13	10	18	184	115	414	7452
14	8	28	184	14	212	5936

RESUMO AÇO CA-50

Ø	COMPRIMENTO (m)	PESO (kg)
8	59,36	24
10	170,52	107
TOTAL		131

LISTA P/ REF. NOS FUROS PV-TIPO B1

POS.	Ø	QUANT.	a	b	COMPRIMENTO (cm)	
					UNITÁRIO	TOTAL
27	12,5	6	184	—	184	1104
28	12,5	8	184	—	184	1472
29	8	32	CM=28	9	CM=46	1472
30	10	8	85	20	125	1000
31	10	32	104	—	104	3328
32	12,5	8	150	25	175	1400
33	12,5	8	85	25	135	1080
34	12,5	4	244	20	224	896

RESUMO AÇO CA-50

Ø	COMPRIMENTO (m)	PESO (kg)
6,3		
8	14,72	6
10	43,28	27
12,5	59,52	60
TOTAL		93

NOTAS:
 1- MEDIDAS EM CENTÍMETROS, EXCETO ONDE INDICADO;
 2- CARACTERÍSTICAS DOS MATERIAIS:
 -CONCRETO ESTRUTURAL - CLASSE C25 (fck > 25 MPa);
 -CONSUMO MÍNIMO DE CIMENTO = 300 kg/m³;
 -CONCRETO MAGRO - CLASSE C10 (fck > 10 MPa);
 -AÇO CA-50 (fyk > 500 MPa);
 3- PARA FORMA VER DES. PP-DE-H07/089;
 4- OS FERROS QUE INTERFERIREM COM AS ABERTURAS DEVERÃO SER CORTADOS E DOBRADOS;
 5- NAS JUNTAS DE CONCRETAGEM DAS PAREDES, PREVER ARRANQUES MÍNIMOS DE 50 cm PARA A ARMADURA VERTICAL (Ø 10 mm);
 6- A UTILIZAÇÃO DAS ARMAÇÕES PARA REFORÇO NOS FUROS E PARA A LAJE COM TAMPÃO EM F'P, DEPENDERÁ DO PROJETO HIDRÁULICO.

REV. 00	04/08/22	EMISSÃO INICIAL	DAC
REVISÃO:	DATA :	DESCRIÇÃO:	RESP.:
CLIENTE			

Prefeitura Municipal de Pouso Alegre

EMPREENHIMENTO
BACIA DE DETENÇÃO HIDRÁULICA – MINA JOÃO PAULO

ENDEREÇO
 CENTRO, JARDIM PRIMAVERA
 POUSO ALEGRE – MINAS GERAIS

ASSUNTO
 PROJETO PADRÃO
 POÇO DE VISITA TIPO β – ARMAÇÃO

DISCIPLINA
DRENAGEM

FASE DO PROJETO
EXECUTIVO

FOLHA N.º
05/06

GERÊNCIA DE PROJETOS IGOR PAIVA LOPES ENQº HIDRICO	COORDENAÇÃO DE PROJETOS ENQº DENIS DE SOUZA SILVA CREA: MG-127.216/D RESPONSÁVEL TÉCNICO
ENQº DENIS DE SOUZA SILVA CREA: MG-127.216/D	PROJETO: ENQº IGOR PAIVA LOPES
DESENHO THALLUS EDUARDO N. P. CABRAL	