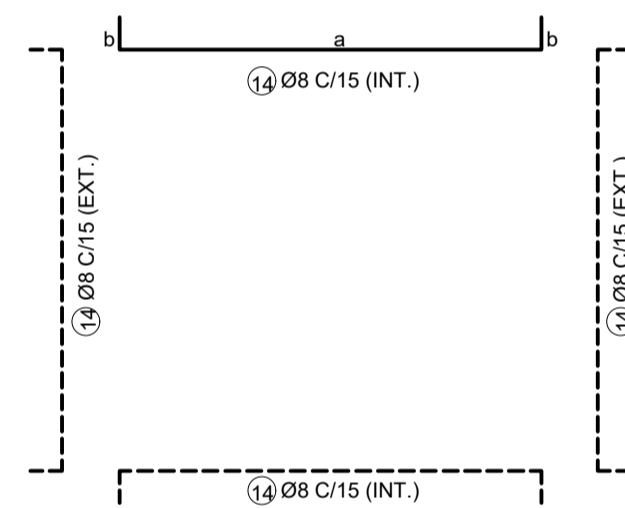
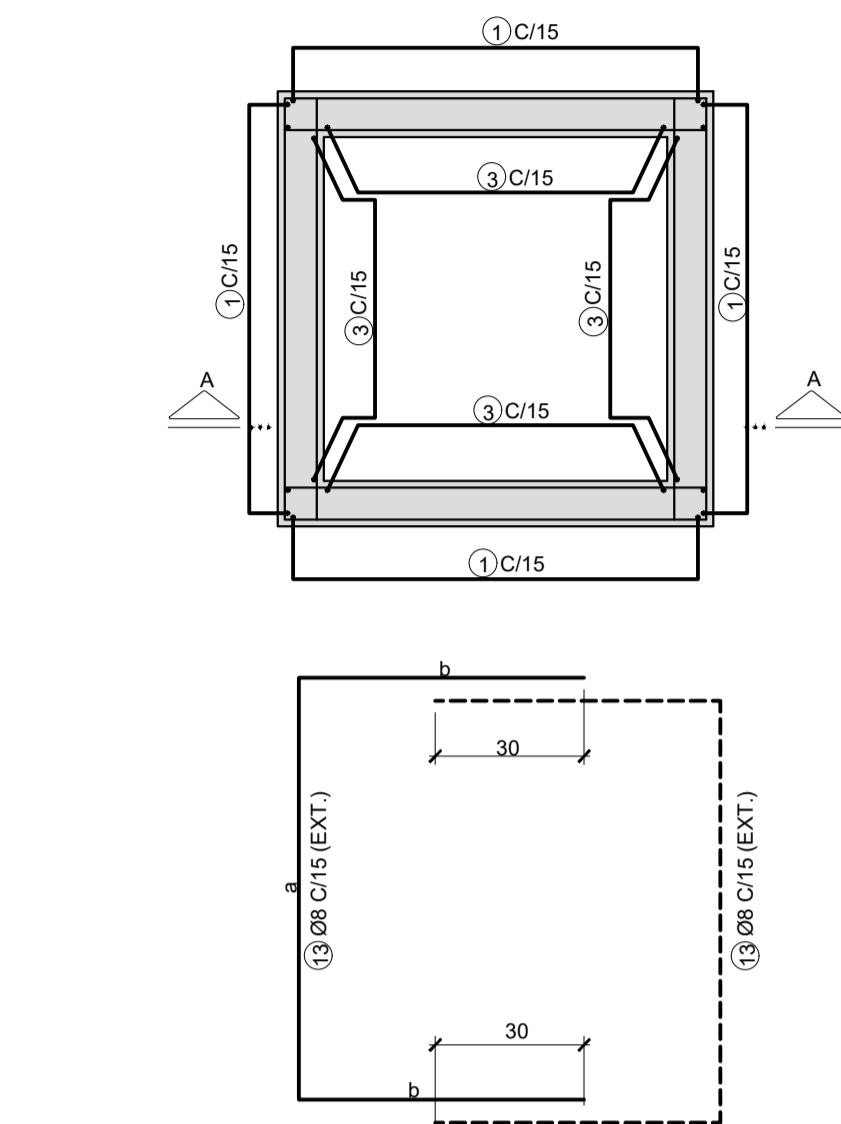
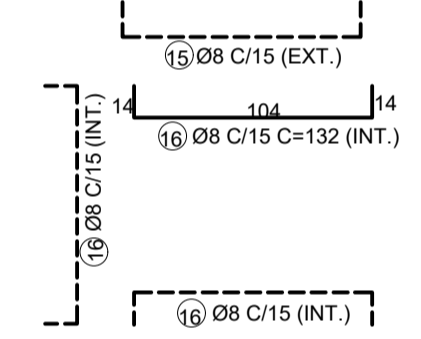
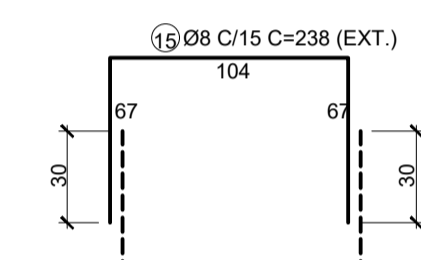
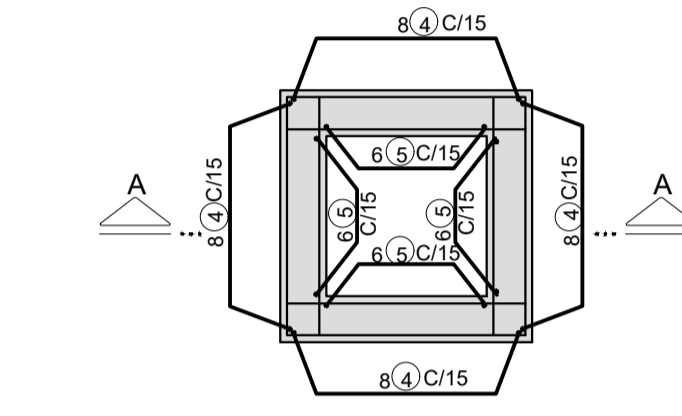
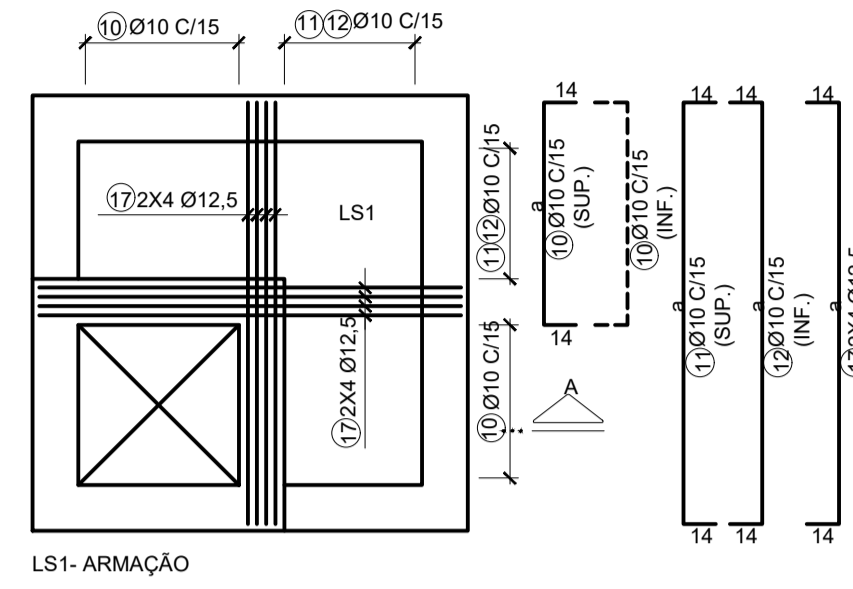


CORTE A-A  
 ESCALA 1:25

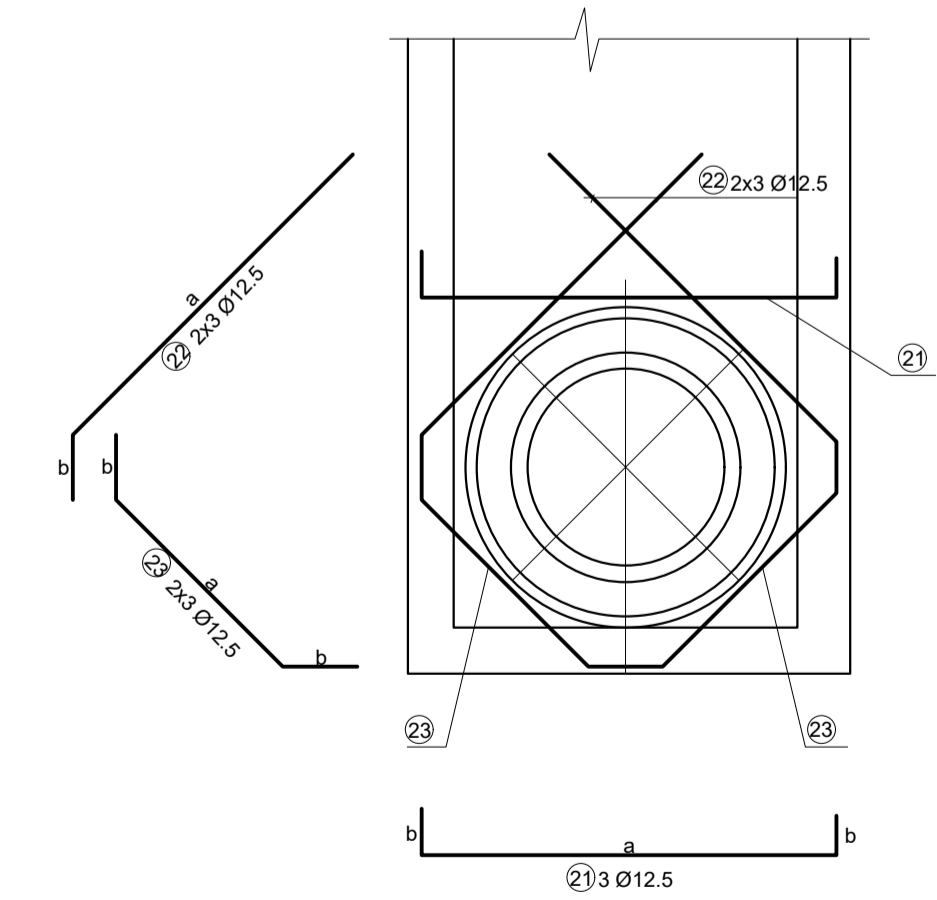
CORTAR E ADAPTAR FERRAGENS NA REGIÃO DOS FUROS



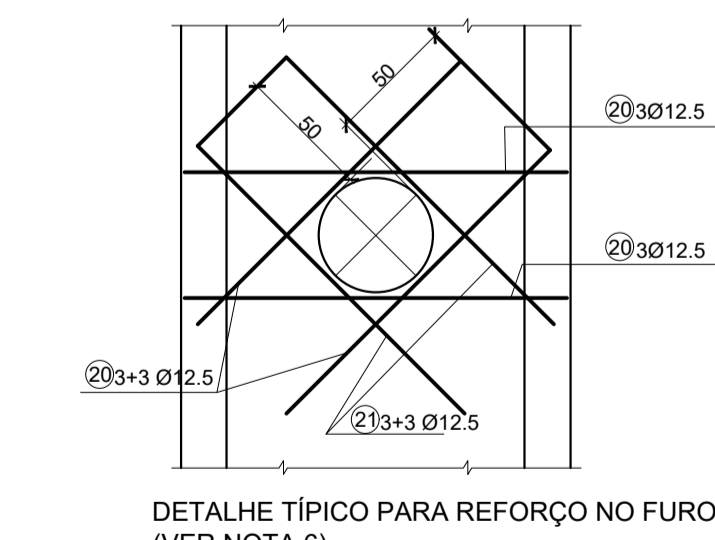
CORTE C-C  
 ESCALA 1:25



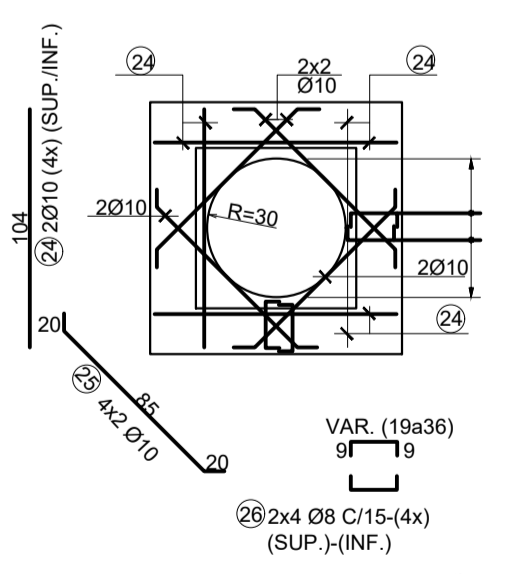
PAREDES- CHAMINÉ PLANTA  
 CORTE B-B  
 ESCALA 1:25



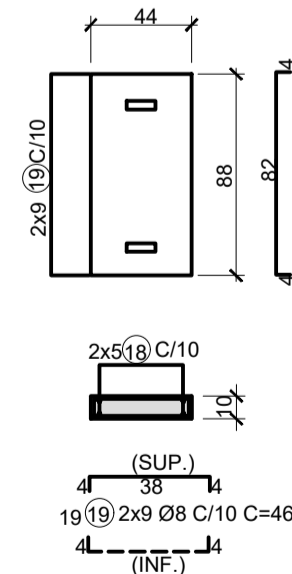
DETALHE TÍPICO PARA REFORÇO NO FURO  
 ESCALA 1:25



DETALHE TÍPICO PARA REFORÇO NO FURO  
 (VER NOTA 6)  
 ESCALA 1:25



DETALHE LAJE PARA TAMPÃO FoFo  
 (VER NOTA 6)  
 ESCALA 1:25



DETALHE DAS TAMPAS PRÉ-MOLDADAS (2x)  
 ESCALA 1:25

LISTA P/ PARTES NÃO VARIÁVEIS LAJES DE FUNDO, SUPERIOR E TAMPA PV-TIPO C1- P/ Ø 800 mm

POS.	Ø	QUANT.	a	b	COMPRIMENTO (cm)	
					UNITÁRIO	TOTAL
2	8	48	—	—	79	3792
6	8	24	184	14	212	5088
7	10	28	184	70	324	9072
10	10	20	94	14	122	2440
11	10	8	184	14	212	1696
12	10	8	184	14	212	1696
17	12,5	16	184	14	212	3392
18	8	20	82	4	90	1800
19	8	36	38	4	46	1656

RESUMO AÇO CA-50

Ø	COMPRIMENTO (m)	PESO (kg)
8	123,36	49
10	149,04	94
12,5	33,92	34
TOTAL		177

LISTA P/ 1,0 m DE BALÃO PV-TIPO C1- P/ Ø 800 mm

POS.	Ø	QUANT.	a	b	COMPRIMENTO (cm)	
					UNITÁRIO	TOTAL
1	8	56	—	—	100	5600
3	8	48	—	—	100	4800
13	8	14	184	107	398	5572
14	8	14	184	14	212	2988

RESUMO AÇO CA-50

Ø	COMPRIMENTO (m)	PESO (kg)
8	189,40	76
TOTAL		76

LISTA P/ REF. NOS FUROS PV-TIPO C1- P/ Ø 800 mm

POS.	Ø	QUANT.	a	b	COMPRIMENTO (cm)	
					UNITÁRIO	TOTAL
20	12,5	18	184	—	184	3312
21	12,5	3	184	—	184	552
22	12,5	6	173	25	198	1188
23	12,5	6	100	25	150	900
24	10	32	104	—	104	3328
25	10	8	85	20	125	1000
26	8	32	CM=28	9	CM=46	1472

RESUMO AÇO CA-50

Ø	COMPRIMENTO (m)	PESO (kg)
8	14,72	6
10	43,28	27
12,5	59,52	60
TOTAL		93

LISTA P/ 1,0 m DE CHAMINÉ PVs - TIPO C1 e C2

POS.	Ø	QUANT.	a	b	COMPRIMENTO (cm)	
					UNITÁRIO	TOTAL
4	8	32	—	—	184	3312
5	8	24	—	—	184	552
8	8	56	—	—	198	1108
15	8	14	—	—	150	900
16	8	28	—	—	104	3328

RESUMO AÇO CA-50

Ø	COMPRIMENTO (m)	PESO (kg)
8	164,92	66
TOTAL		66

- NOTAS:  
 1- MEDIDAS EM CENTÍMETROS, EXCETO ONDE INDICADO;  
 2- CARACTERÍSTICAS DOS MATERIAIS:  
 -CONCRETO ESTRUTURAL - CLASSE C25 (fck > 25 MPa);  
 -CONSUMO MÍNIMO DE CIMENTO = 300 kg/m³;  
 -CONCRETO MAGRO- CLASSE C10 (fck > 10 MPa);  
 -AÇO CA-50 (fyk > 500 MPa);  
 3- COBRIMENTO DA ARMADURA - c = 3 cm;  
 4- OS FERROS QUE INTERFERIREM COM AS ABERTURAS DEVERÃO SER CORTADOS E DOBRADOS;  
 5- NAS JUNTAS DE CONCRETAGEM DAS PAREDES, PREVER ARRANQUES MÍNIMOS DE 30 cm PARA A ARMADURA VERTICAL (Ø 8 mm);  
 6- A UTILIZAÇÃO DAS ARMAÇÕES PARA REFORÇO NOS FUROS E PARA A LAJE COM TAMPÃO EM F²², DEPENDERÁ DO PROJETO HIDRÁULICO.

REV. 00	04/08/22	EMISSÃO INICIAL	DAC
REVISÃO:	DATA :	DESCRIÇÃO:	RESP.:



<p>Rua Miguel Vianna, nº 81, Sala 12                  Bairro Morro Chic                  CEP: 37500-080 - Itajubá / MG                  Tel: (35) 3623-5720                  www.dacengenharia.com.br</p>	GERÊNCIA DE PROJETOS	ENGRº HIDRICO
	COORDENAÇÃO DE PROJETOS	ENGRº DENIS DE SOUZA SILVA
	RESPONSÁVEL TÉCNICO	ENGRº DENIS DE SOUZA SILVA
	PROJETO	ENGRº IGOR PAIVA LOPES
	DESENHO	THALLUS EDUARDO N. P. CABRAL

EMPREENHIMENTO	
BACIA DE DETENÇÃO HIDRÁULICA – MINA JOÃO PAULO	
ENDEREÇO	DISCIPLINA
CENTRO, JARDIM PRIMAVERA POUSO ALEGRE – MINAS GERAIS	DRENAGEM
ASSUNTO	FASE DO PROJETO
PROJETO PADRÃO POÇO DE VISITA TIPO α – ARMAÇÃO	EXECUTIVO
	FOLHA Nº.
	03/06