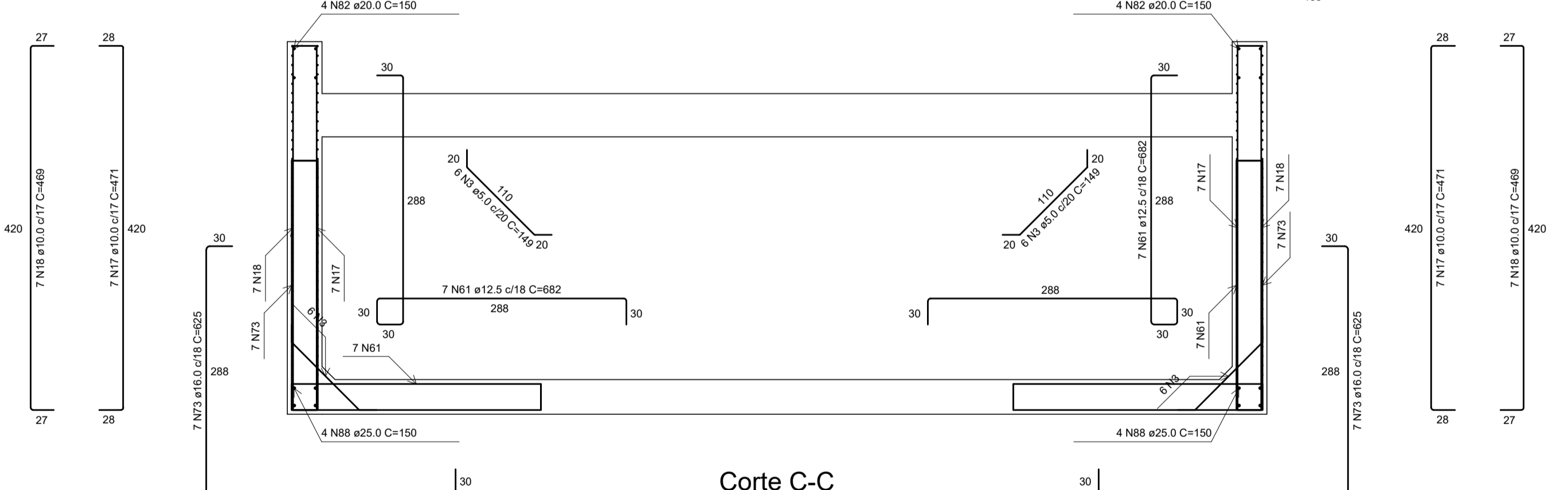
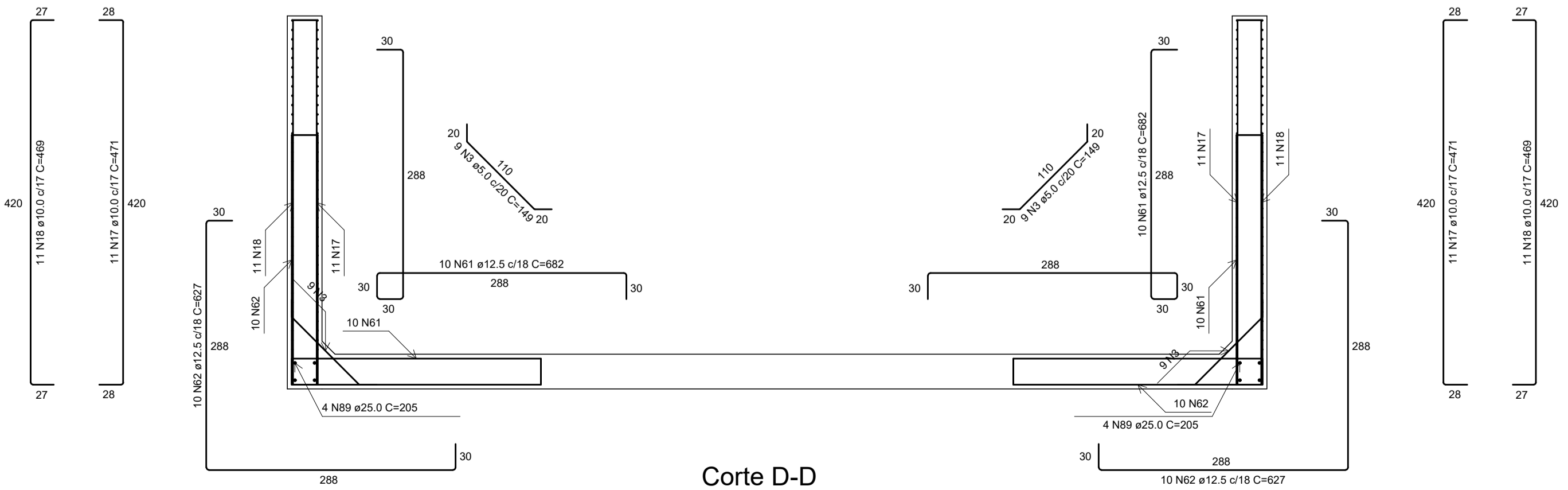


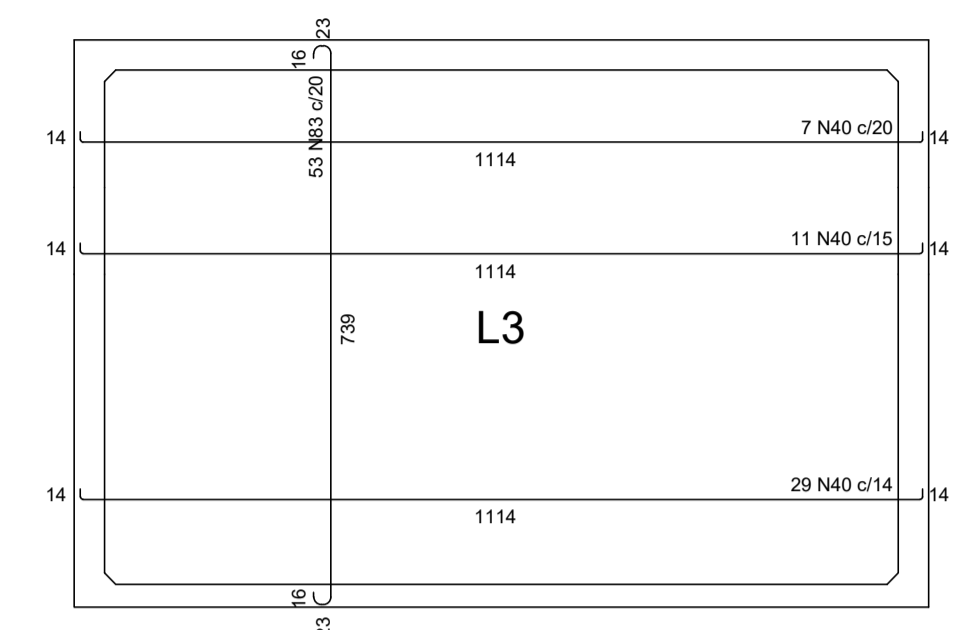
Planta (245.0)  
escala 1:50



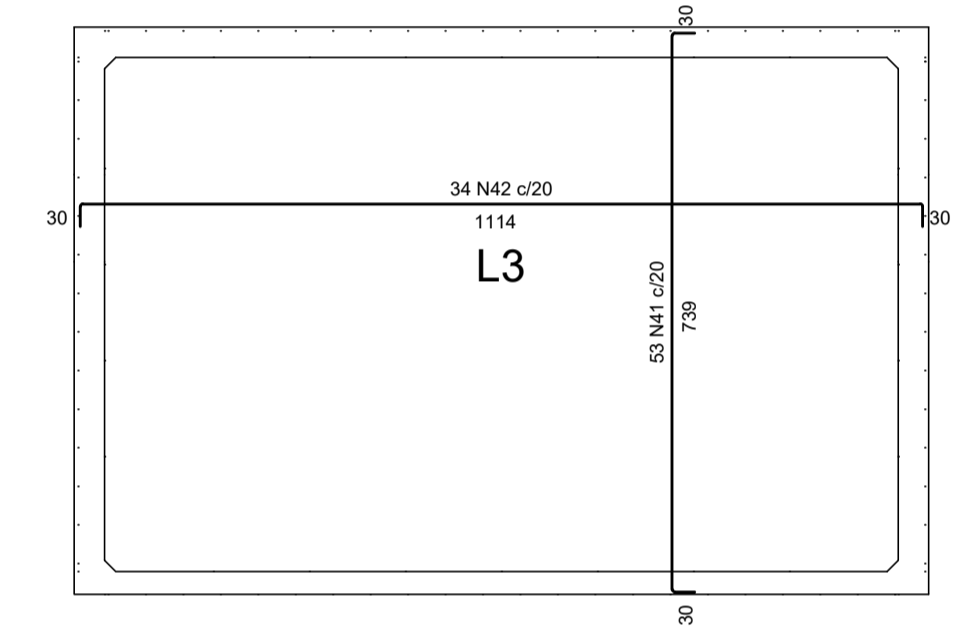
Corte C-C  
escala 1:50



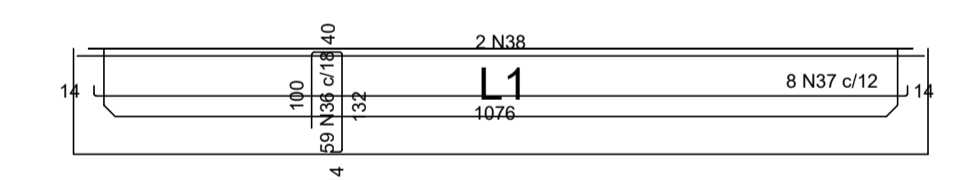
Corte D-D  
escala 1:50



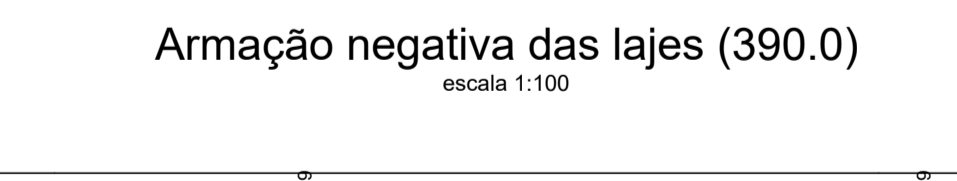
Armação positiva das lajes (0.0)  
escala 1:100



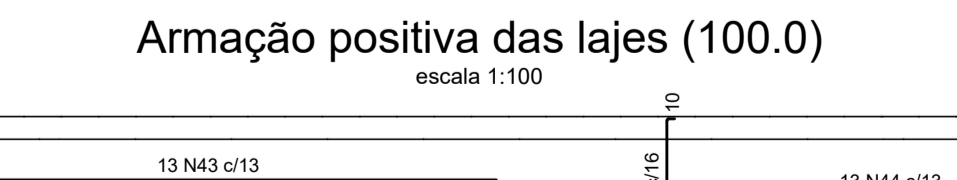
Armação negativa das lajes (0.0)  
escala 1:100



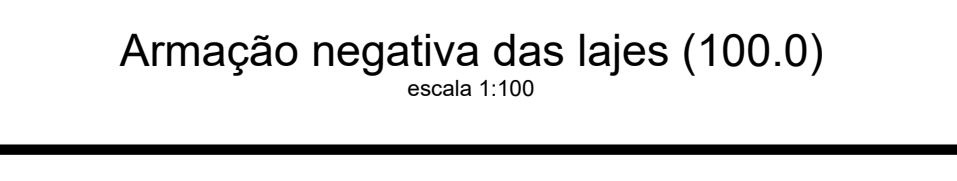
Armação positiva das lajes (390.0)  
escala 1:100



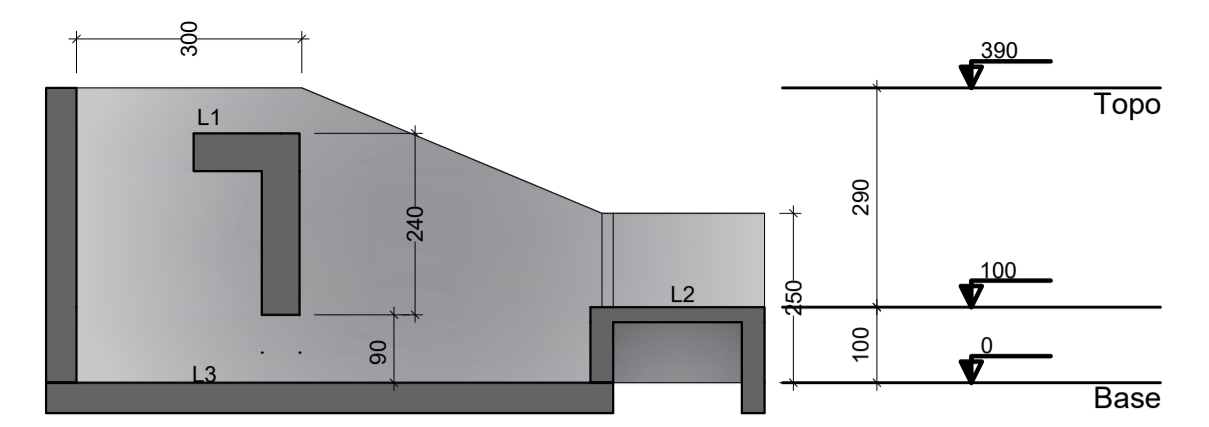
Armação negativa das lajes (390.0)  
escala 1:100



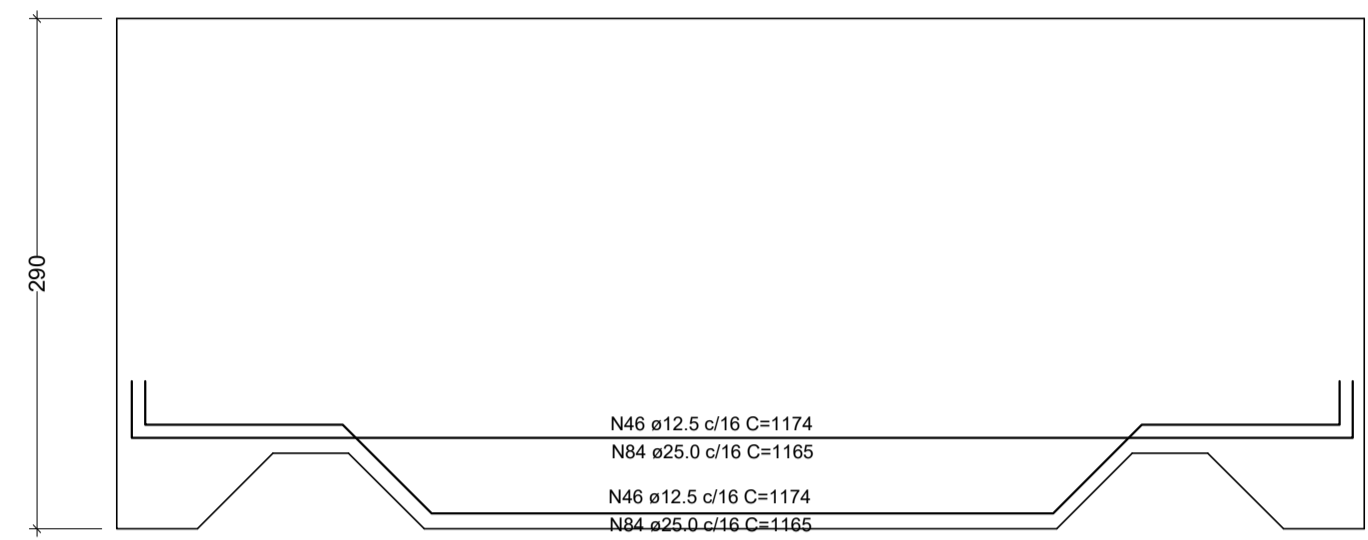
Armação positiva das lajes (100.0)  
escala 1:100



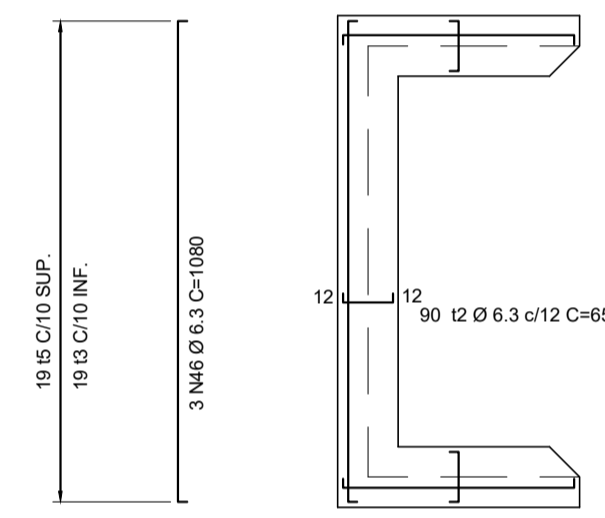
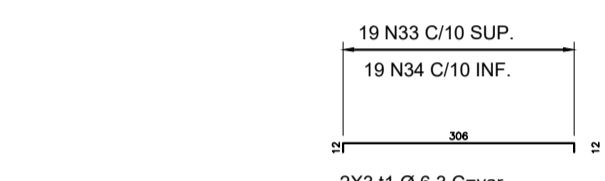
Armação negativa das lajes (100.0)  
escala 1:100



CORTE ESQUEMÁTICO  
escala 1:100



Detalhe da Parede de Impacto  
sem escala




Detalhe da Laje Tampa  
sem escala

- NOTAS:
1. CONCRETO ESTRUTURAL: fck = 40 MPa; AÇO CA-50: fyk = 500 MPa;
  2. COBRIMENTO DAS ARMADURAS = 5cm/FACE;
  3. SOLO ARGILOSO COM NÍVEL D'ÁGUA A 100CM;
  4. ESPESURA DO RACHÃO A SER DETERMINADA NA OBRA EM FUNÇÃO DO SOLO LOCAL;
  5. CORTAR E ADAPTAR ARMADURA NA REGIÃO DOS FUROS VIDE O DETALHE;
  6. TODAS AS MEDIDAS EM CENTÍMETRO, EXCETO QUANDO INDICADO.
  7. AS ESTRUTURAS DEVEM SER ADEQUADAS AS MEDIDAS DO PROJETO DE FORMA.

REV. 02	29/11/19	REVISÃO GERAL ATENDENDO AO 2º PARECER TÉCNICO DA SANSAN ENGENHARIA	DAC
REV. 01	08/11/19	REVISÃO GERAL	DAC
REV. 00	02/08/19	EMISSIONAL INICIAL	DAC
REVISÃO: DATA : DESCRIÇÃO:			RESP.:



 <p>Rua Miguel Vianna, nº 81, Sala 12 Bairro Morro Chic CEP: 37500-080 - Itajubá / MG Tel: (35) 3623-5720 www.dacengenharia.com.br</p>	<p>GERÊNCIA DE PROJETOS <b>FLÁVIA C. BARBOSA</b></p>
	<p>COORDENAÇÃO DE PROJETOS <b>ALOSIO CAETANO FERREIRA</b> CREA: MG-97.132/D</p>
<p>PROJETO: <b>ENGR. DENIS DE SOUZA SILVA</b> CREA: MG-127.216/D</p>	<p>RESPONSÁVEL TÉCNICO <b>WILLIAM BARADEL LARI</b></p>
<p>DESENHO <b>WILLIAM BARADEL LARI</b></p>	

<p>EMPREENDIMENTO <b>PROJETO EXECUTIVO DE DRENAGEM URBANA</b></p>		<p>DISCIPLINA <b>DRENAGEM</b></p>
<p>ENDEREÇO <b>CENTRO, JARDIM PRIMAVERA POUSO ALEGRE - MINAS GERAIS</b></p>		<p>FASE DO PROJETO <b>EXECUTIVO</b></p>
<p>ASSUNTO <b>PROJETO ESTRUTURAL DE CONCRETO ARMADO BLOCO DE IMPACTO TIPO PETERKA ARMAÇÃO EM PLANTA, CORTE E QUANTITATIVO</b></p>		<p>FOLHA Nº. <b>069</b></p>

DATA INICIAL 02/08/2019	ESCALA 1:1.000	REVISÃO R02	ARQUIVO DAC-PMPA-JDP-PE-DRE-DE-068069.DWG
----------------------------	-------------------	----------------	--