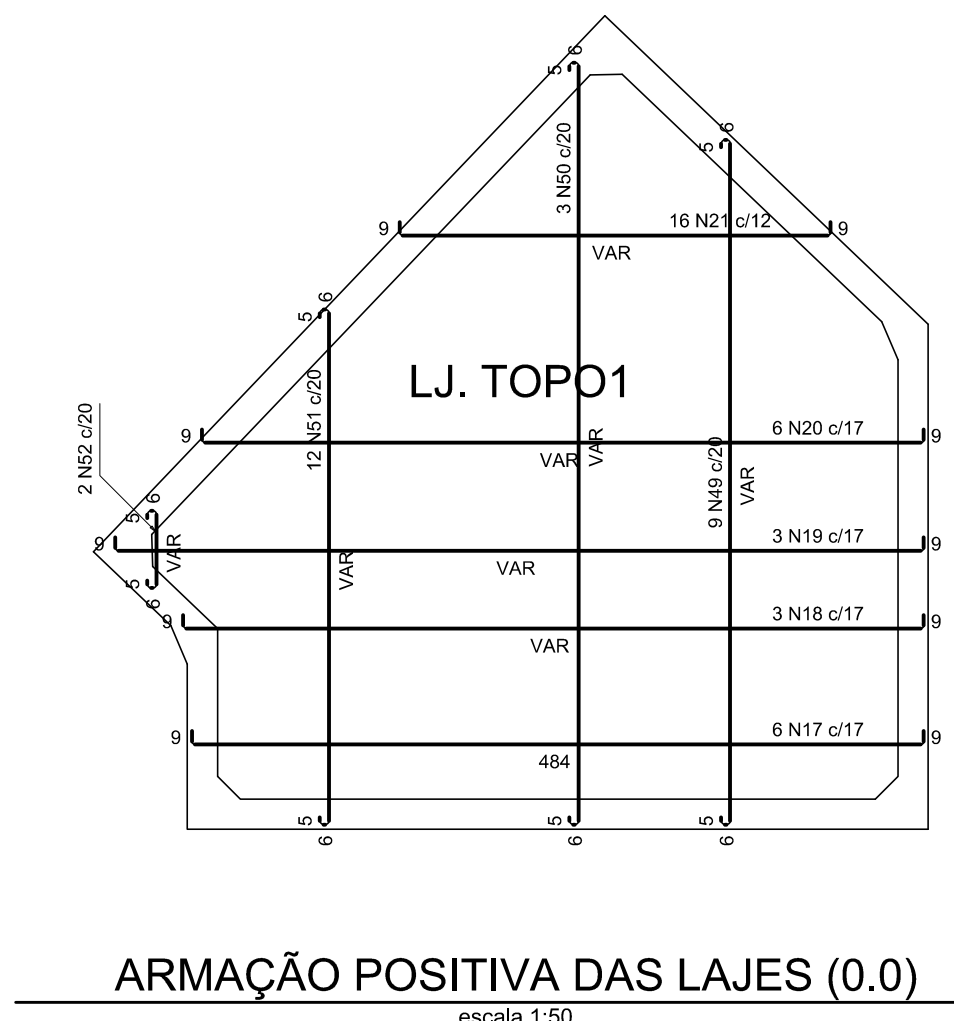
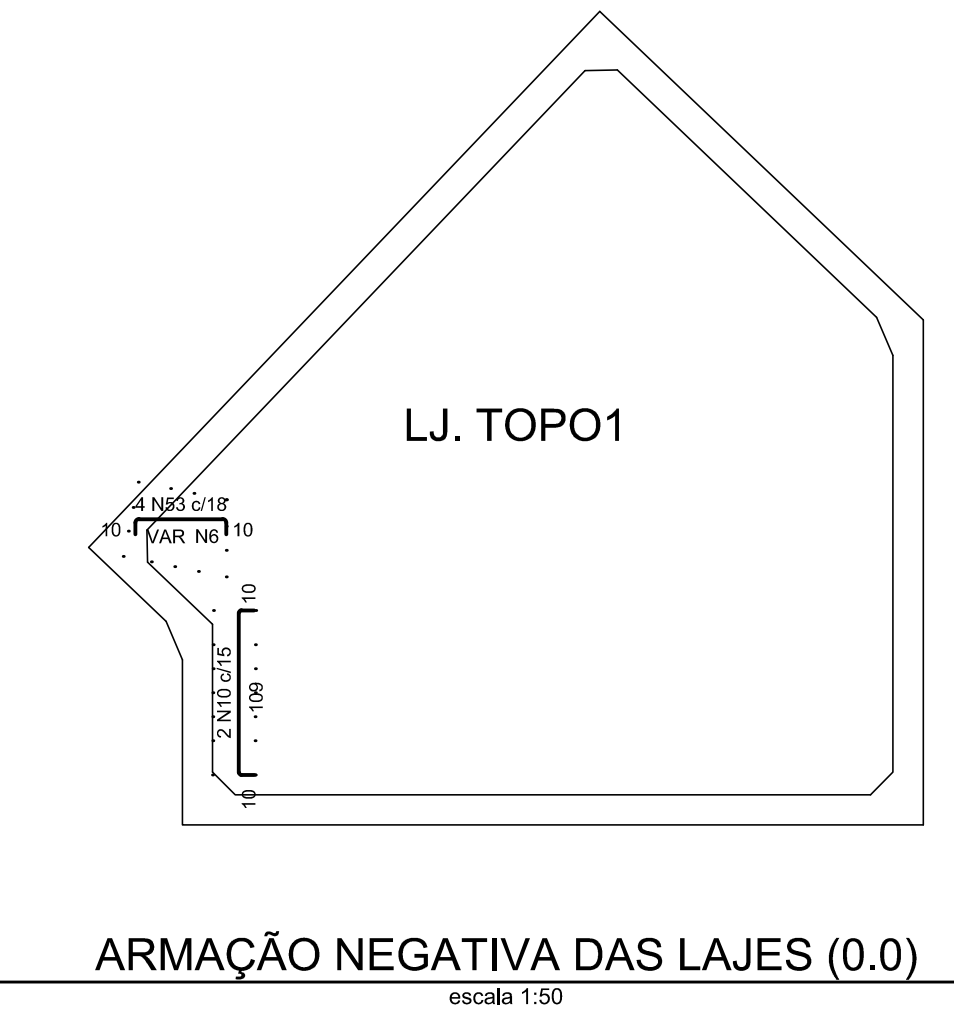


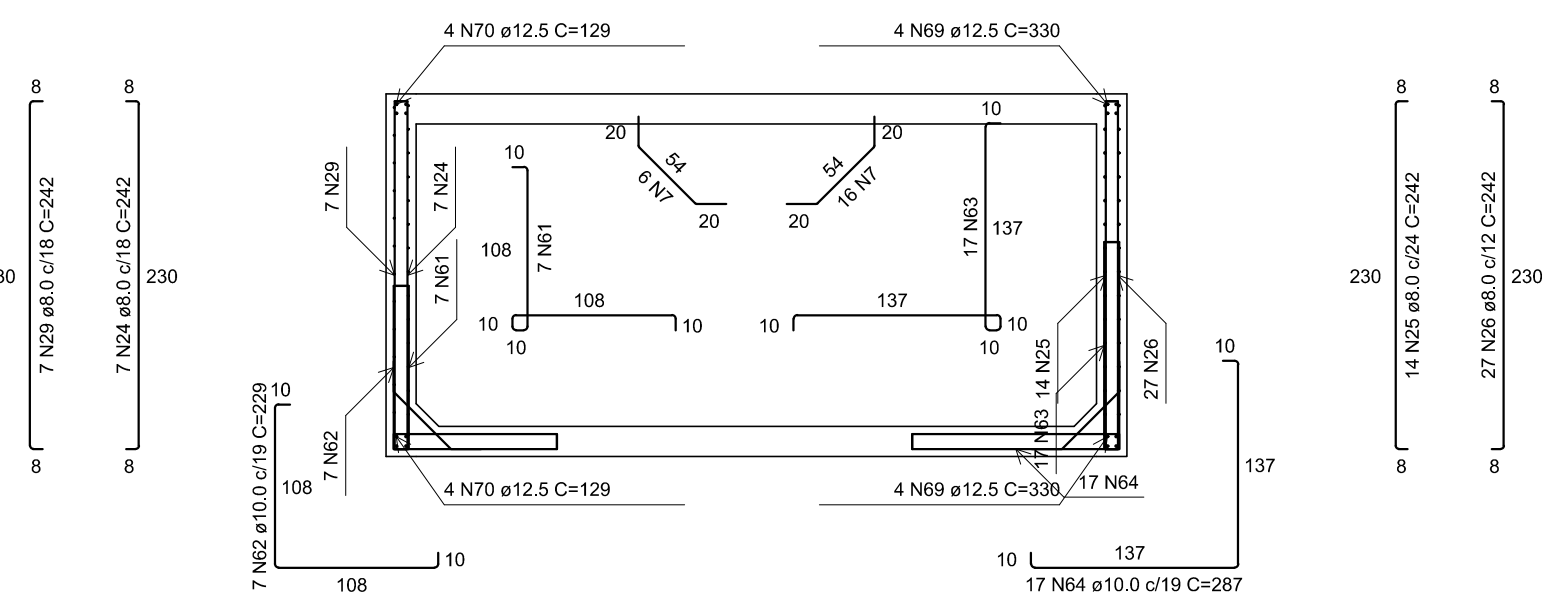
PLANTA (-110.0)  
escala 1:50



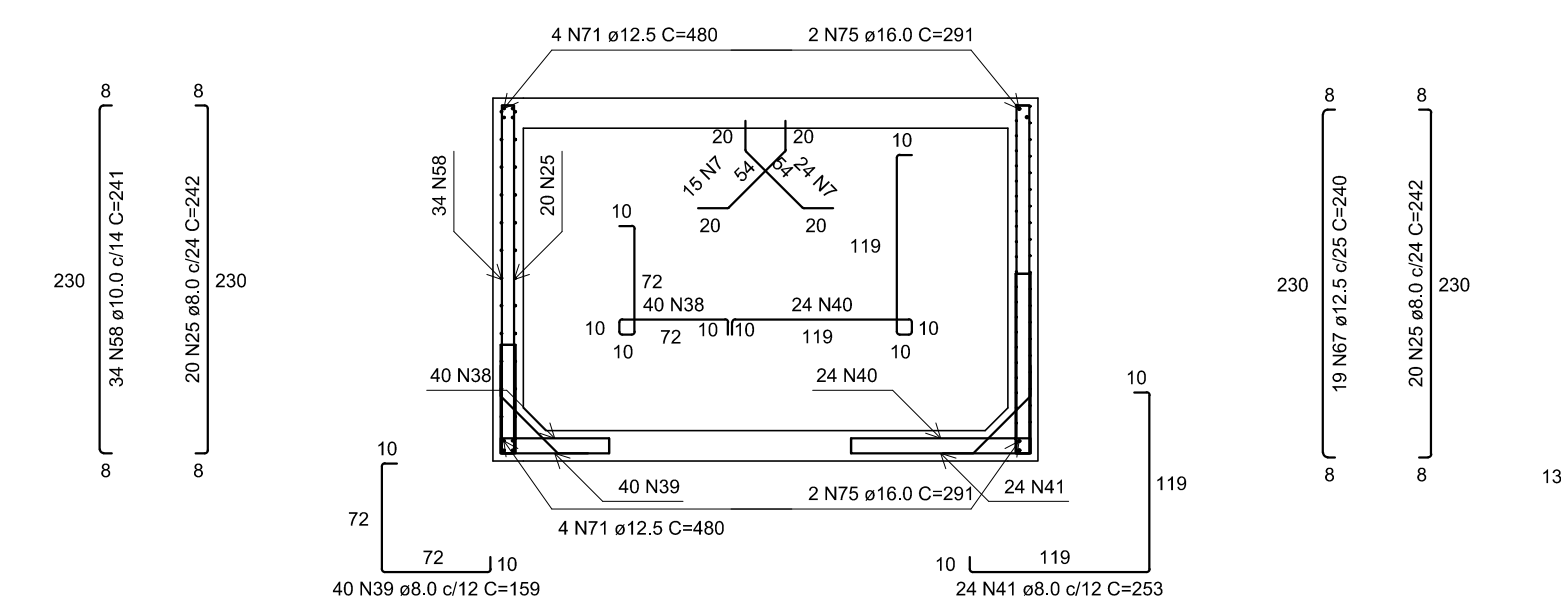
ARMAÇÃO POSITIVA DAS LAJES (0.0)  
escala 1:50



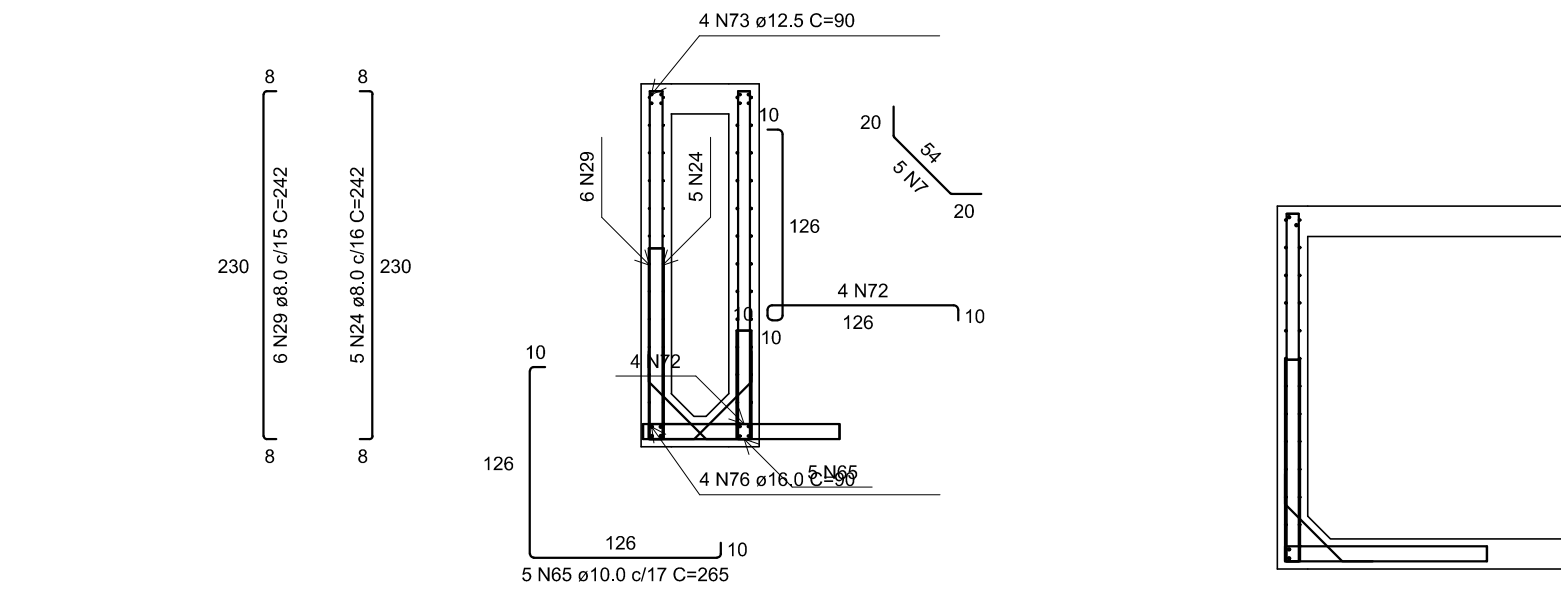
ARMAÇÃO NEGATIVA DAS LAJES (0.0)  
escala 1:50



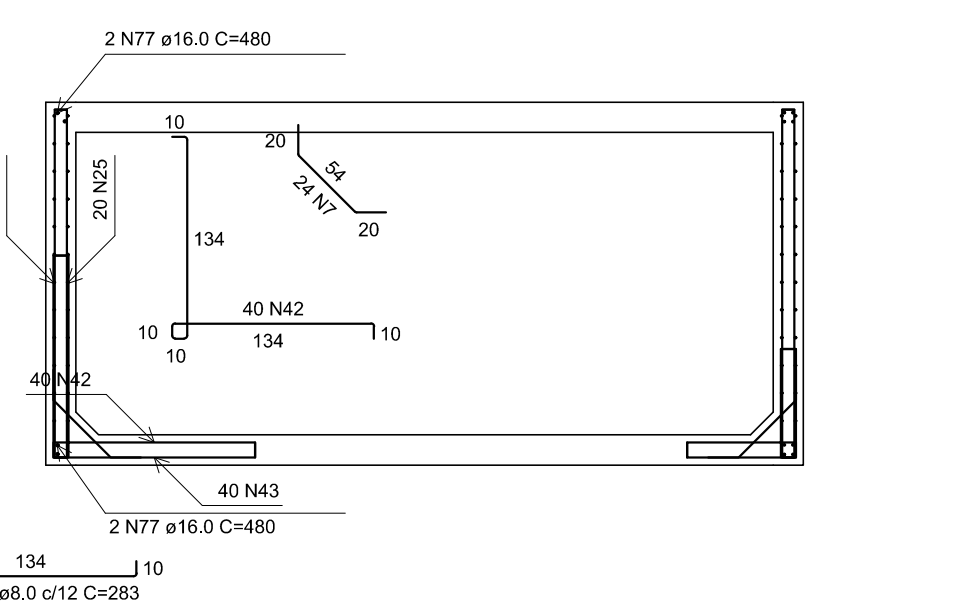
CORTE A-A  
escala 1:50



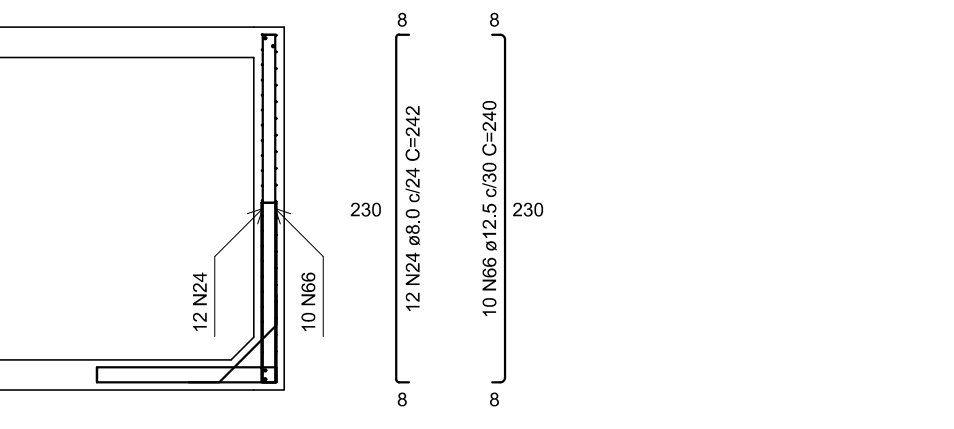
CORTE B-B  
escala 1:50



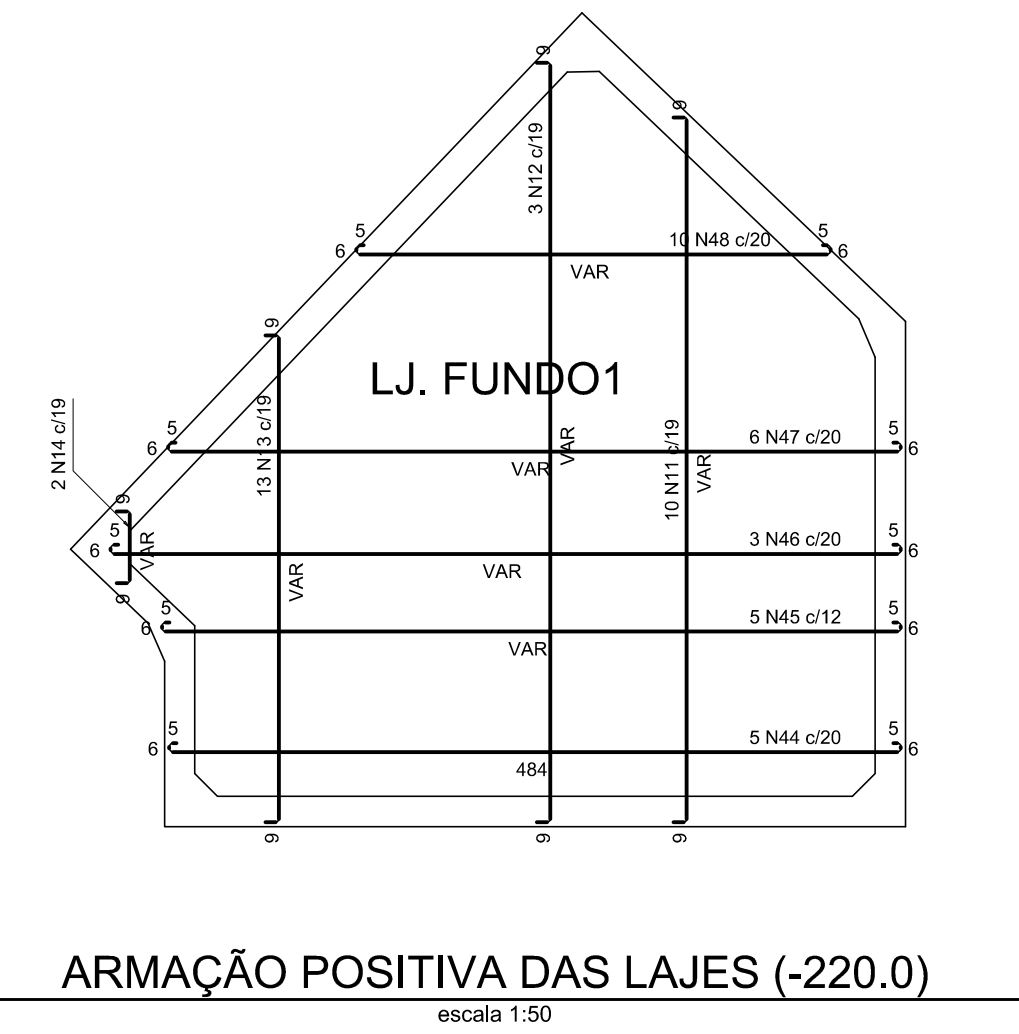
CORTE C-C  
escala 1:50



CORTE D-D  
escala 1:50



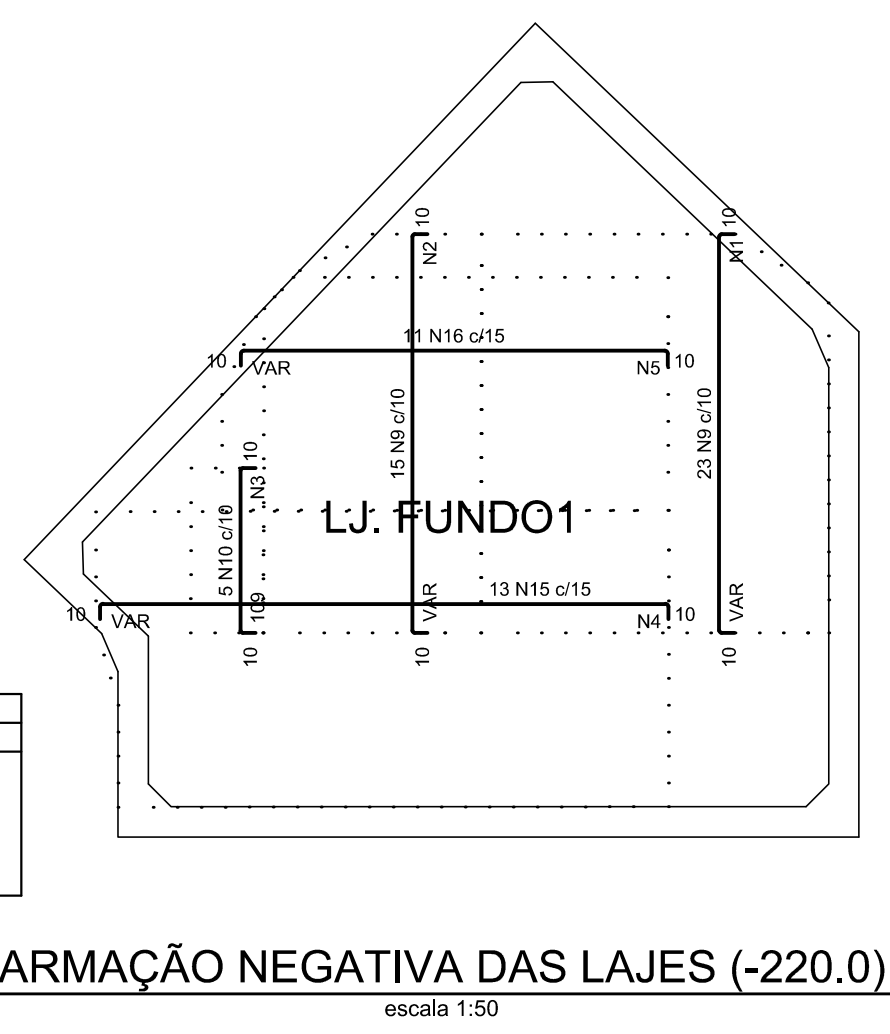
CORTE E-E  
escala 1:50



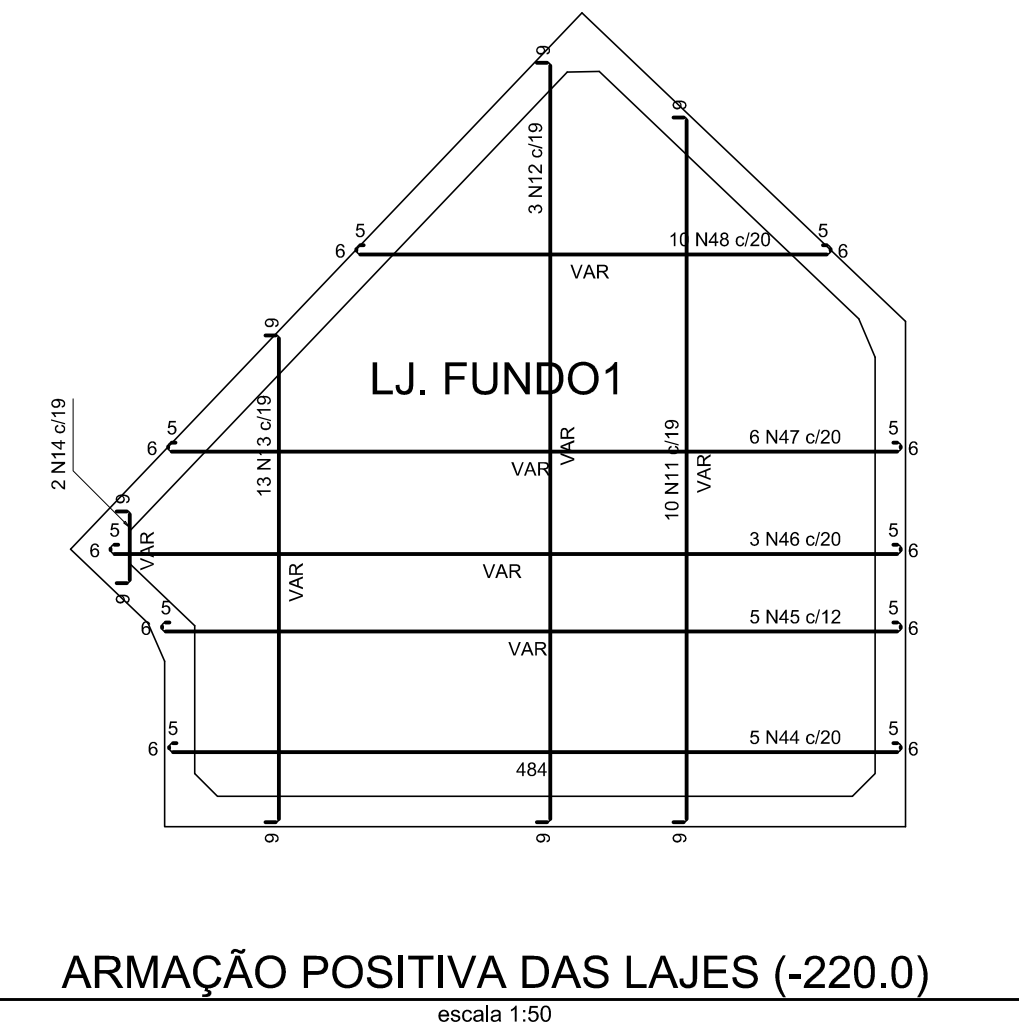
ARMAÇÃO POSITIVA DAS LAJES (-220.0)  
escala 1:50

Armaduras de distribuição	
Armadura	Armadura de distribuição
N9	21 N1 ø5.0 c/13 C=VAR
N10	9 N3 ø5.0 c/13 C=48
N15	29 N4 ø5.0 c/13 C=VAR
N16	22 N5 ø5.0 c/13 C=VAR

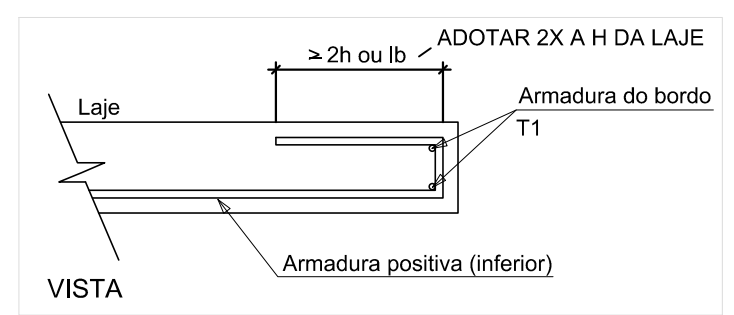
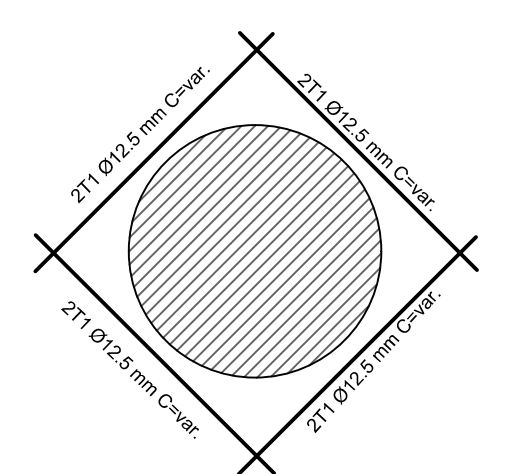
Armaduras de distribuição	
Armadura	Armadura de distribuição
N53	5 N6 ø5.0 c/13 C=VAR



ARMAÇÃO NEGATIVA DAS LAJES (-220.0)  
escala 1:50



ARMAÇÃO POSITIVA DAS LAJES (-220.0)  
escala 1:50



RELAÇÃO DO AÇO					
AÇO	N	DIAM (mm)	QUANT	C.UNIT (cm)	C.TOTAL (cm)
CA60	1	5.0	21	VAR	VAR
	2	5.0	21	VAR	VAR
	3	5.0	9	48	432
	4	5.0	29	VAR	VAR
	5	5.0	22	VAR	VAR
	6	5.0	5	VAR	VAR
	7	5.0	134	93	12462
	8	5.0	22	120	2640
CA50	9	6.3	38	VAR	VAR
	10	6.3	7	126	882
	11	8.0	10	VAR	VAR
	12	8.0	3	VAR	VAR
	13	8.0	13	VAR	VAR
	14	8.0	2	VAR	VAR
	15	8.0	13	VAR	VAR
	16	8.0	11	VAR	VAR
	17	8.0	6	498	2988
	18	8.0	3	VAR	VAR
	19	8.0	3	VAR	VAR
	20	8.0	6	VAR	VAR
	21	8.0	16	VAR	VAR
	22	8.0	22	307	6140
	23	8.0	20	307	6140
	24	8.0	24	242	5808
	25	8.0	54	242	13068
	26	8.0	27	242	6534
	27	8.0	14	145	2030
	28	8.0	12	145	1740
	29	8.0	29	242	7018
	30	8.0	12	106	1272
	31	8.0	12	106	1272
	32	8.0	76	135	10260
	33	8.0	32	163	5216
	34	8.0	19	130	2470
	35	8.0	72	151	10872
	36	8.0	19	141	2679
	37	8.0	19	108	2052
	38	8.0	40	175	7000
	39	8.0	24	159	6360
	40	8.0	24	269	6456
	41	8.0	24	253	6072
	42	8.0	40	299	11960
	43	8.0	4	283	11320
	44	10.0	5	497	2485
	45	10.0	5	VAR	VAR
	46	10.0	9	VAR	VAR
	47	10.0	6	VAR	VAR
	48	10.0	10	VAR	VAR
	49	10.0	9	VAR	VAR
	50	10.0	3	VAR	VAR
	51	10.0	12	VAR	VAR
	52	10.0	2	VAR	VAR
	53	10.0	4	VAR	VAR
	54	10.0	14	345	4830
	55	10.0	14	345	4830
	56	10.0	24	495	11880
	57	10.0	24	495	11880
	58	10.0	34	241	8194
	59	10.0	19	149	2831
	60	10.0	4	230	920
	61	10.0	7	245	1715
	62	10.0	7	229	1603
	63	10.0	17	303	5151
	64	10.0	17	287	4879
	65	10.0	5	265	1325
	66	12.5	10	240	2400
	67	12.5	19	240	4560
	68	12.5	4	230	920
	69	12.5	8	330	2640
	70	12.5	8	129	1032
	71	12.5	8	480	3840
	72	12.5	4	278	1112
	73	12.5	4	90	360
	74	16.0	10	230	2300
	75	16.0	4	291	1164
	76	16.0	4	90	360
	77	16.0	4	480	1920

RESUMO DO AÇO				
AÇO	DIAM (mm)	C.TOTAL (m)	QUANT + 10% (Barras)	PESO + 10% (kg)
CA50	6.3	115.6	11	31.1
	8.0	1635.7	150	710
	10.0	833.2	77	11880
	12.5	168.6	16	178.7
	16.0	57.4	6	99.7
	5.0	327.2	-	55.5
CA60				
PESO TOTAL (kg)		Volume de concreto (C-40) = 14.50 m³		
CA50	1584.6	Área de forma = 97.15 m²		
CA60	55.5			

- NOTAS:
1. CONCRETO ESTRUTURAL: fck = 40 MPa; AÇO CA-50: fyk = 500 MPa;
  2. COBRIMENTO DAS ARMADURAS = 5cm/FACE;
  3. SOLO ARGILOSO COM NÍVEL D'ÁGUA A 100CM;
  4. ESPESSURA DO RACHÃO A SER DETERMINADA NA OBRA EM FUNÇÃO DO SOLO LOCAL;
  5. CORTAR E ADAPTAR ARMADURA NA REGIÃO DOS FUROS VIDE O DETALHE;
  6. TODAS AS MEDIDAS EM CENTÍMETRO, EXCETO QUANDO INDICADO.

REV. 02	29/11/19	REVISÃO GERAL ATENDENDO AO 2º PARECER TÉCNICO DA SARSAN ENGENHARIA	DAC
REV. 01	08/11/19	REVISÃO GERAL	DAC
REV. 00	02/08/19	EMIÇÃO INICIAL	DAC
REVISÃO: DATA :	DESCRIÇÃO:	RESP.:	

CLIENTE

Prefeitura Municipal de Pouso Alegre

PROJETO

DAC Engenharia

Rua Miguel Vianna, nº 81, Sala 12  
Bairro Morro Chic  
CEP: 37500-080 - Itajubá / MG  
Tel: (35) 3623-5720  
www.dacengenharia.com.br

GERÊNCIA DE PROJETOS  
DENIS DE SOUZA SILVA CREA: MG-127.216/D

COORDENAÇÃO DE PROJETOS  
ALOSIO CAETANO FERREIRA CREA: MG-97.132/D

RESPONSÁVEL TÉCNICO  
ENGR. CIVIL FLÁVIA C. BARBOSA CREA: MG-187.842/D

PROJETO  
WILLIAM BARADEL LARI

DESENHO  
WILLIAM BARADEL LARI

EMPREENDIMENTO

PROJETO EXECUTIVO DE DRENAGEM URBANA

ENDEREÇO  
CENTRO, JARDIM PRIMAVERA  
POUSO ALEGRE - MINAS GERAIS

ASSUNTO  
DETALHAMENTO DO POÇO DE VISITA ESPECIAL TIPO E  
PV 20A - PROJETO ESTRUTURAL EM CONCRETO ARMADO  
PLANTA BAIXA, CORTE, DETALHES E QUANTITATIVO

DISCIPLINA  
DRENAGEM

FASE DO PROJETO  
EXECUTIVO

FOLHA Nº.  
064

DATA INICIAL  
02/08/2019

ESCALA  
INDICADA

REVISÃO  
R02

ARQUIVO  
DAC-PMPA-JDP-PE-DRE-035A066.DWG