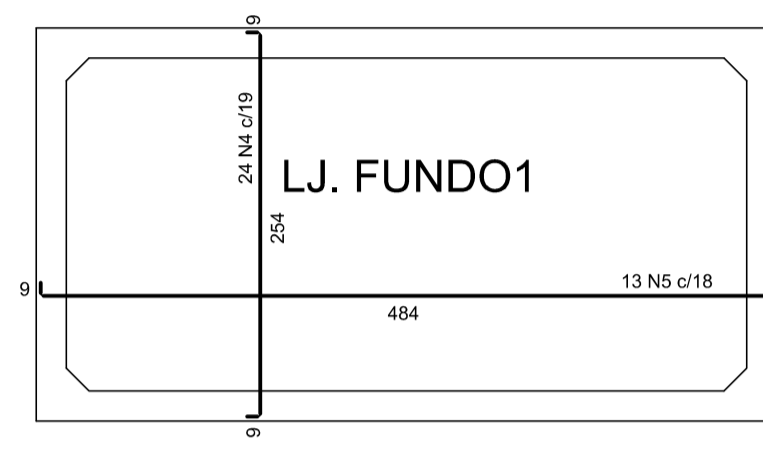
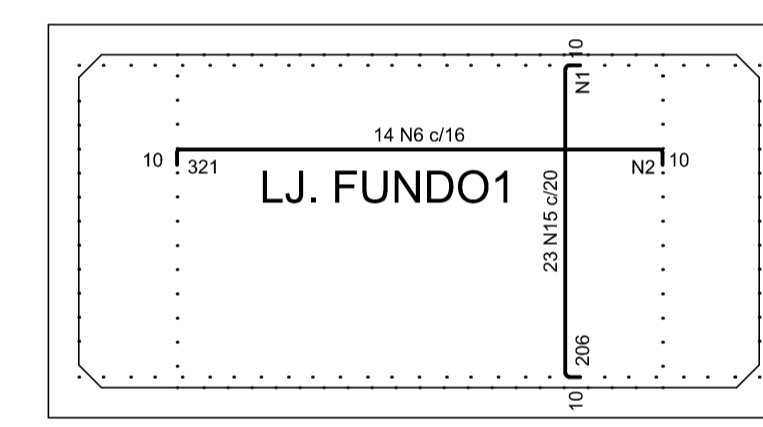


ARMAÇÃO POSITIVA DAS LAJES (0.0)



ARMAÇÃO POSITIVA DAS LAJES (-220.0)



ARMAÇÃO NEGATIVA DAS LAJES (-220.0)

PLANTA (-110.0)

CORTE A-A

CORTE B-B

Armaduras de distribuição	
Armadura	Armadura de distribuição
N15	10 N1 e5.0 c/13 C=450
N6	25 N2 e5.0 c/13 C=220

RELAÇÃO DO AÇO

AÇO	N	DIAM (mm)	QUANT	C.UNIT (cm)	C.TOTAL (cm)
CA60	1	5.0	16	450	7200
CA50	2	5.0	25	220	5500
	3	5.0	116	33	10798
	4	8.0	48	268	12694
	5	8.0	26	498	12948
	6	8.0	14	337	4718
	7	8.0	60	242	14520
	8	8.0	20	242	4840
	9	8.0	76	135	10290
	10	8.0	91	151	13741
	11	8.0	40	277	11080
	12	8.0	40	261	10440
	13	8.0	80	161	12880
	14	8.0	90	145	11600
	15	10.0	23	221	5083
	16	10.0	24	495	11880
	17	10.0	24	495	11880
	18	10.0	50	241	12050
	19	10.0	24	265	6360
	20	10.0	24	265	6360
	21	12.5	16	230	3680
	22	12.5	16	250	4000
	23	12.5	16	480	7680

RESUMO DO AÇO

AÇO	DIAM (mm)	C.TOTAL (m)	QUANT + 10% (Barras)	PESO + 10% (kg)
CA50	8.0	1198.9	110	520.4
	10.0	536.1	50	363.6
	12.5	153.6	15	162.8
CA60	5.0	234.9	-	39.8

PESO TOTAL (kg)
 CA50 1048.7
 CA60 39.8

Volume de concreto (C-40) = 10,21 m³
 Área de forma = 75,22 m²

- NOTAS:
- CONCRETO ESTRUTURAL: fck = 40 MPa; AÇO CA-50: fyk = 500 MPa;
 - COBRIMENTO DAS ARMADURAS = 5cm/FACE;
 - SOLO ARGILOSO COM NÍVEL D'ÁGUA A 100CM;
 - ESPESSURA DO RACHÃO A SER DETERMINADA NA OBRA EM FUNÇÃO DO SOLO LOCAL;
 - CORTAR E ADAPTAR ARMADURA NA REGIÃO DOS FUROS VIDE O DETALHE;
 - TODAS AS MEDIDAS EM CENTÍMETRO, EXCETO QUANDO INDICADO.

REV. 02	29/11/19	REVISÃO GERAL ATENDENDO AO 2º PARECER TÉCNICO DA SARSAN ENGENHARIA	DAC
REV. 01	08/11/19	REVISÃO GERAL	DAC
REV. 00	02/08/19	EMISSÃO INICIAL	DAC
REVISÃO: DATA :	DESCRICOÇÃO:		RESP.:



 Rua Miguel Vianna, nº 81, Sala 12 Bairro Morro Chic CEP: 37500-080 - Itajubá / MG Tel: (35) 3623-5720 www.dacengenharia.com.br	GERÊNCIA DE PROJETOS DENIS DE SOUZA SILVA CREA: MG-127.216/D
	COORDENAÇÃO DE PROJETOS ALOISIO CAETANO FERREIRA CREA: MG-97.132/D
RESPONSÁVEL TÉCNICO ENGR. CIVIL FLÁVIA C. BARBOSA CREA: MG-187.842/D	PROJETO WILLIAM BARADEL LARI
DESENHO WILLIAM BARADEL LARI	

EMPREENDIMENTO PROJETO EXECUTIVO DE DRENAGEM URBANA	
ENDEREÇO CENTRO, JARDIM PRIMAVERA POUSO ALEGRE - MINAS GERAIS	DISCIPLINA DRENAGEM
ASSUNTO DETALHAMENTO DO POÇO DE VISITA ESPECIAL TIPO E PV 19.1 - PROJETO ESTRUTURAL EM CONCRETO ARMADO PLANTA BAIXA, CORTE, DETALHES E QUANTITATIVO	FASE DO PROJETO EXECUTIVO
	FOLHA Nº. 062

DATA INICIAL	ESCALA	REVISÃO	ARQUIVO
02/08/2019	INDICADA	R02	DAC-PMPA-JDP-PE-DRE-DE-035A066.DWG

