

RELAÇÃO DO AÇO

CAÇO	N	DIAM (mm)	QUANT	C.UNIT (cm)	C.TOTAL (cm)
CA60	1	5,0	20	322	6440
	2	5,0	18	VAR	VAR
	3	5,0	24	VAR	VAR
	4	5,0	121	93	11253
CA50	5	6,3	3	VAR	VAR
	6	6,3	36	VAR	VAR
	7	6,3	4	VAR	VAR
	8	6,3	9	495	4455
	9	6,3	3	VAR	VAR
	10	6,3	5	VAR	VAR
	11	6,3	8	VAR	VAR
	12	8,0	2	VAR	VAR
	13	8,0	21	VAR	VAR
	14	8,0	2	VAR	VAR
	15	8,0	6	498	2988
	16	8,0	3	VAR	VAR
	17	8,0	3	VAR	VAR
	18	8,0	5	VAR	VAR
	19	8,0	17	VAR	VAR
	20	8,0	31	242	7502
	21	8,0	54	242	13068
	22	8,0	14	159	2226
	23	8,0	12	159	1908
	24	8,0	49	242	11858
	25	8,0	22	242	5324
	26	8,0	12	121	1452
	27	8,0	12	121	1452
	28	8,0	12	496	5952
	29	8,0	12	496	5952
	30	8,0	20	166	3320
	31	8,0	13	166	2158
	32	8,0	94	151	14194
	33	8,0	76	135	10260
	34	8,0	38	106	4028
	35	8,0	76	97	7372
	36	8,0	40	107	7880
	37	8,0	40	181	7240
	38	8,0	40	155	6200
	39	8,0	40	159	5560
	40	10,0	16	264	4224
	41	10,0	7	VAR	VAR
	42	10,0	12	495	5940
	43	10,0	12	495	5940
	44	10,0	28	241	6748
	45	10,0	12	201	2412
	46	10,0	11	201	2211
	47	10,0	4	230	920
	48	10,0	8	287	2296
	49	10,0	8	271	2168
	50	10,0	6	281	1566
	51	10,0	6	245	1470
	52	10,0	4	105	420
	53	10,0	4	150	600
	54	10,0	10	279	2790
	55	10,0	10	263	2630
	56	10,0	7	269	1883
	57	10,0	7	253	1771
	58	10,0	4	143	572
	59	12,5	20	230	4600
	60	12,5	4	105	420
	61	12,5	4	150	600
	62	12,5	4	143	572
	63	12,5	8	186	1488
	64	12,5	16	480	7680

RESUMO DO AÇO

AÇO	DIAM (mm)	C.TOTAL (m)	QUANT + 10% (Barras)	PESO + 10% (kg)
CA50	6,3	258,6	24	69,6
	8,0	1464,8	135	635,8
	10,0	483	45	327,6
CA60	5,0	259,3	15	162,8
			-	44
PESO TOTAL (kg)				
CA50				1195,7
CA60				44

Volume de concreto (C=40) = 11.07 m³
 Área de forma = 79.62 m²

- NOTAS:
- CONCRETO ESTRUTURAL: fck = 40 MPa; AÇO CA-50: fyk = 500 MPa;
 - COBRIMENTO DAS ARMADURAS = 5cm/FACE;
 - SOLO ARGILOSO COM NÍVEL D'ÁGUA A 100CM;
 - ESPESSURA DO RACHÃO A SER DETERMINADA NA OBRA EM FUNÇÃO DO SOLO LOCAL;
 - CORTAR E ADAPTAR ARMADURA NA REGIÃO DOS FUROS VIDE O DETALHE;
 - TODAS AS MEDIDAS EM CENTÍMETRO, EXCETO QUANDO INDICADO.

REV. 02	29/11/19	REVISÃO GERAL ATENDENDO AO 2º PARECER TÉCNICO DA SARSAN ENGENHARIA	DAC
REV. 01	08/11/19	REVISÃO GERAL	DAC
REV. 00	02/08/19	EMISSÃO INICIAL	DAC
REVISÃO: DATA :	DESCRICÃO:		RESP.:

CLIENTE



Prefeitura Municipal de Pouso Alegre

EMPREENHAMENTO



DAC Engenharia

Rua Miguel Vianna, nº 81, Sala 12
 Bairro Morro Chic
 CEP: 37500-080 - Itajubá / MG
 Tel: (35) 3623-5720
 www.dacengenharia.com.br

GERÊNCIA DE PROJETOS	DENIS DE SOUZA SILVA	CREA: MG-127.216/D
COORDENAÇÃO DE PROJETOS	ALOISIO CAETANO FERREIRA	CREA: MG-97.132/D
RESPONSÁVEL TÉCNICO	ENGR. CIVIL FLÁVIA C. BARBOSA	CREA: MG-187.842/D
PROJETO	WILLIAM BARADEL LARI	
DESENHO	WILLIAM BARADEL LARI	

PROJETO EXECUTIVO DE DRENAGEM URBANA

ENDEREÇO: CENTRO, JARDIM PRIMAVERA, POUSO ALEGRE - MINAS GERAIS

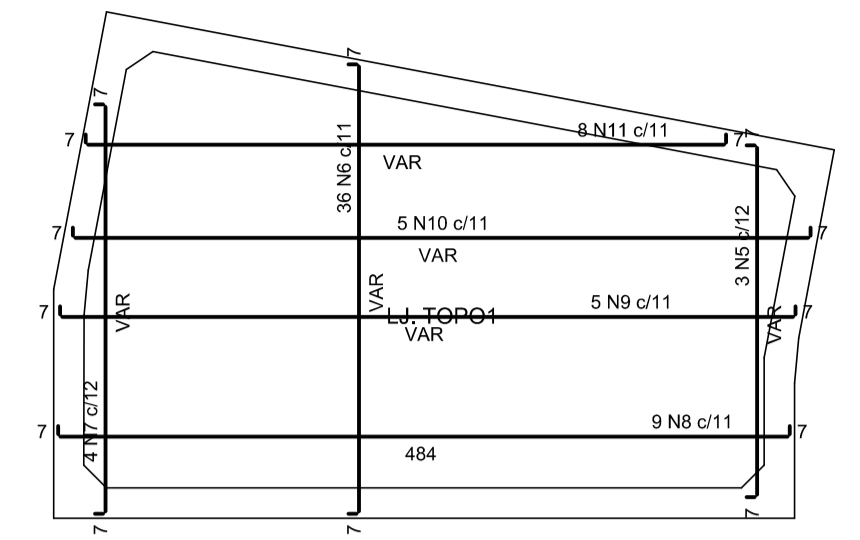
ASSUNTO: DETALHAMENTO DO POÇO DE VISITA ESPECIAL TIPO E PV 19A - PROJETO ESTRUTURAL EM CONCRETO ARMADO

DISCIPLINA: DRENAGEM

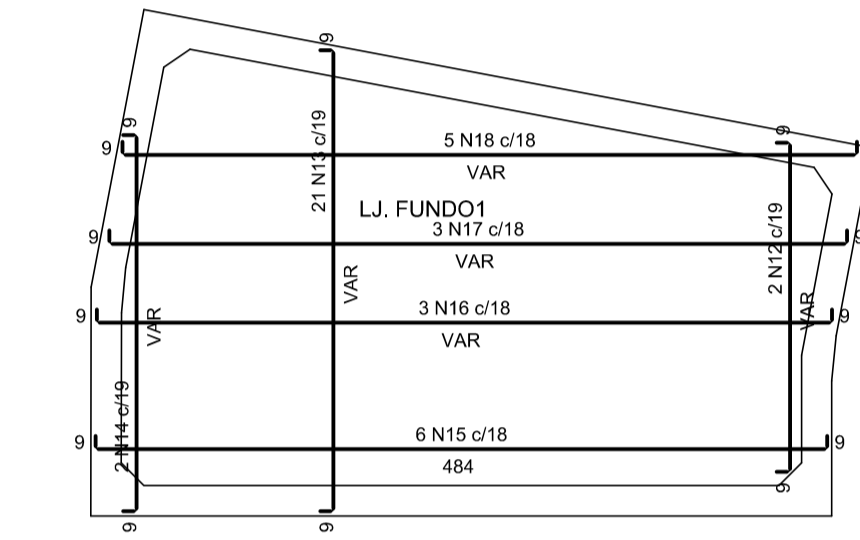
FASE DO PROJETO: EXECUTIVO

FOLHA Nº: 060

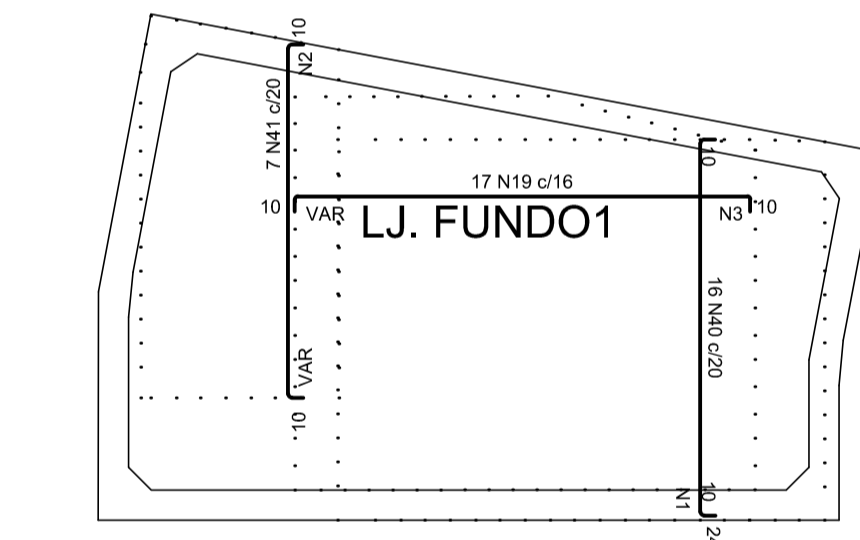
DATA INICIAL	ESCALA	REVISÃO	ARQUIVO
02/08/2019	INDICADA	RO2	DAC-PMPA-JDP-PE-DRE-035A066.DWG



ARMAÇÃO POSITIVA DAS LAJES (0.0)
 escala 1:50

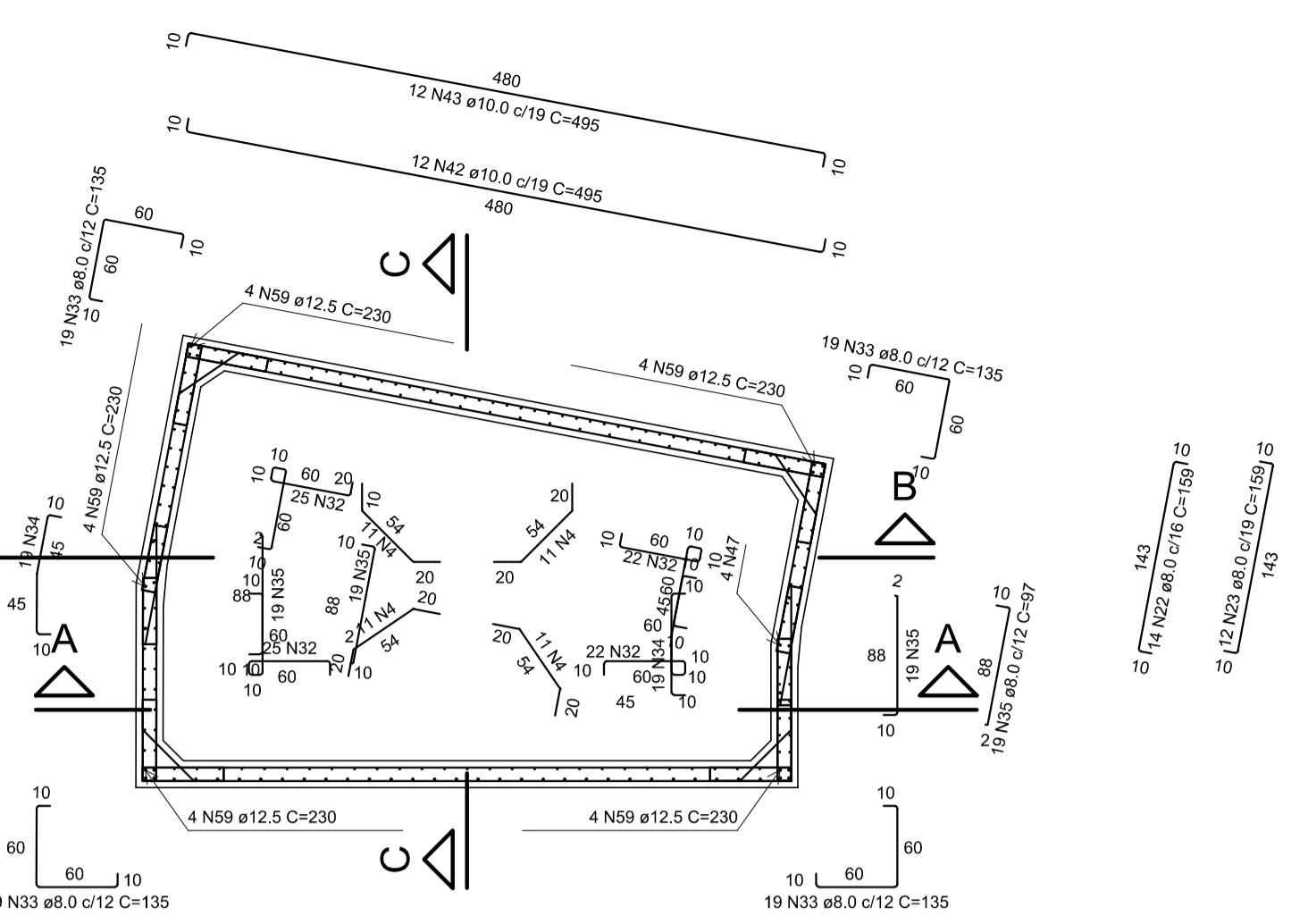
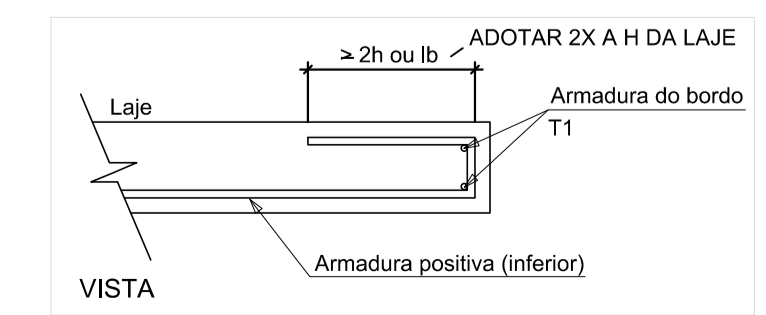
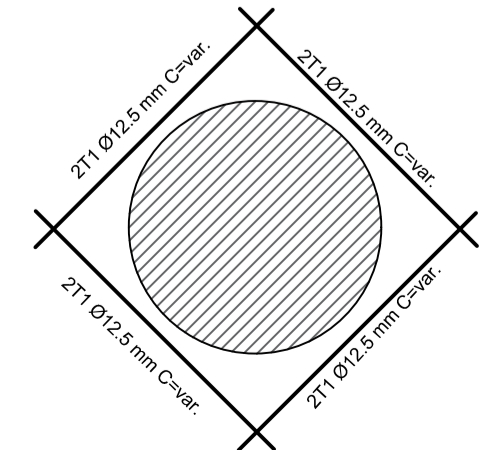


ARMAÇÃO POSITIVA DAS LAJES (-220.0)
 escala 1:50

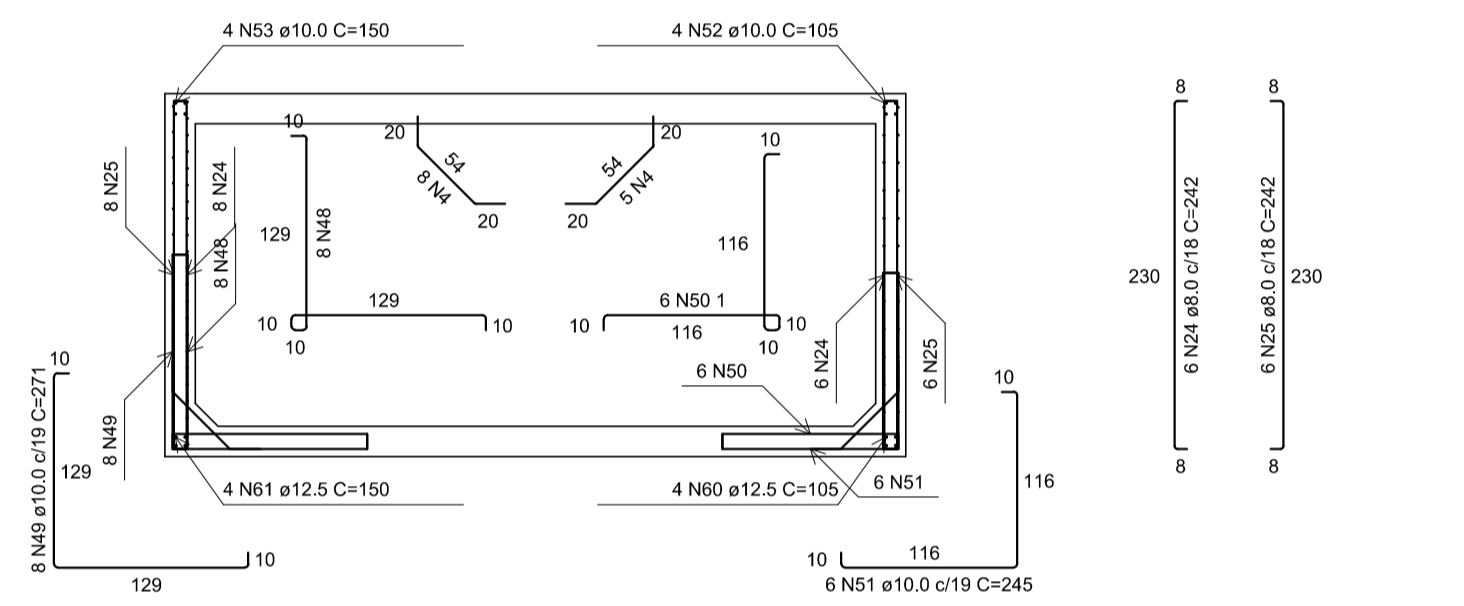


ARMAÇÃO NEGATIVA DAS LAJES (-220.0)
 escala 1:50

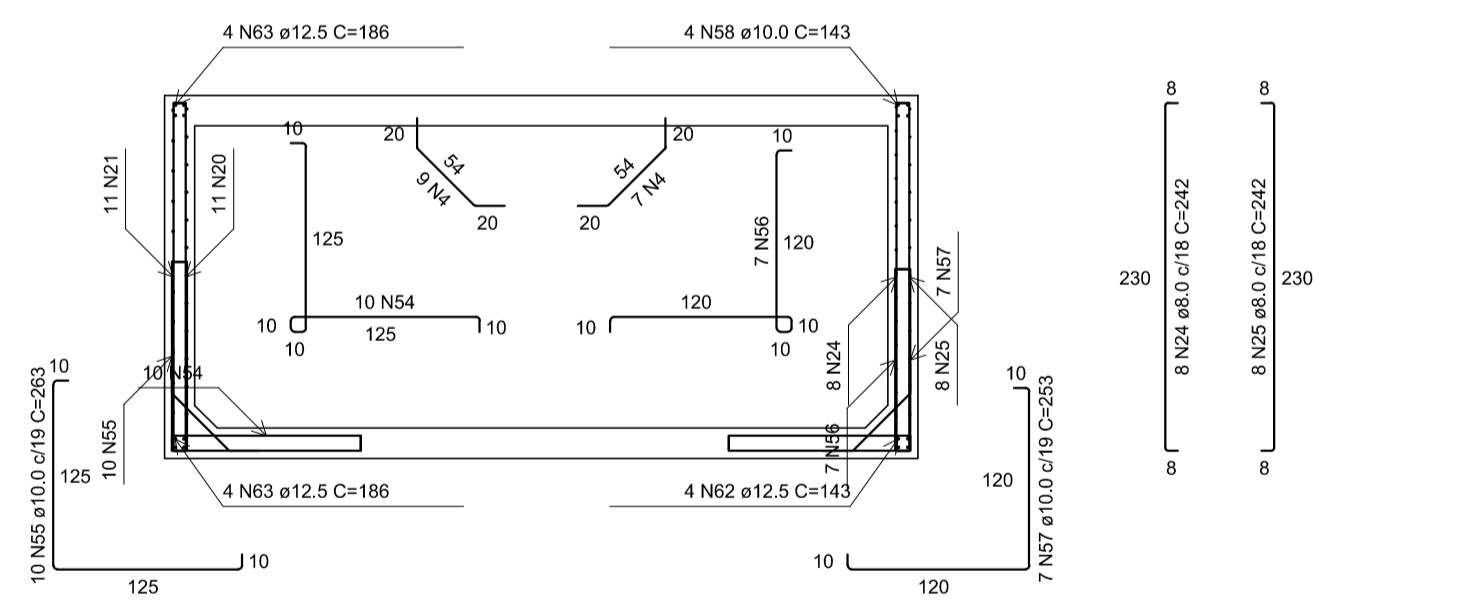
Armaduras de distribuição	
Armadura	Armadura de distribuição
N40	20 N1 e5.0 c/13 C=322
N41	18 N2 e5.0 c/13 C=VAR
N19	24 N3 e5.0 c/13 C=VAR



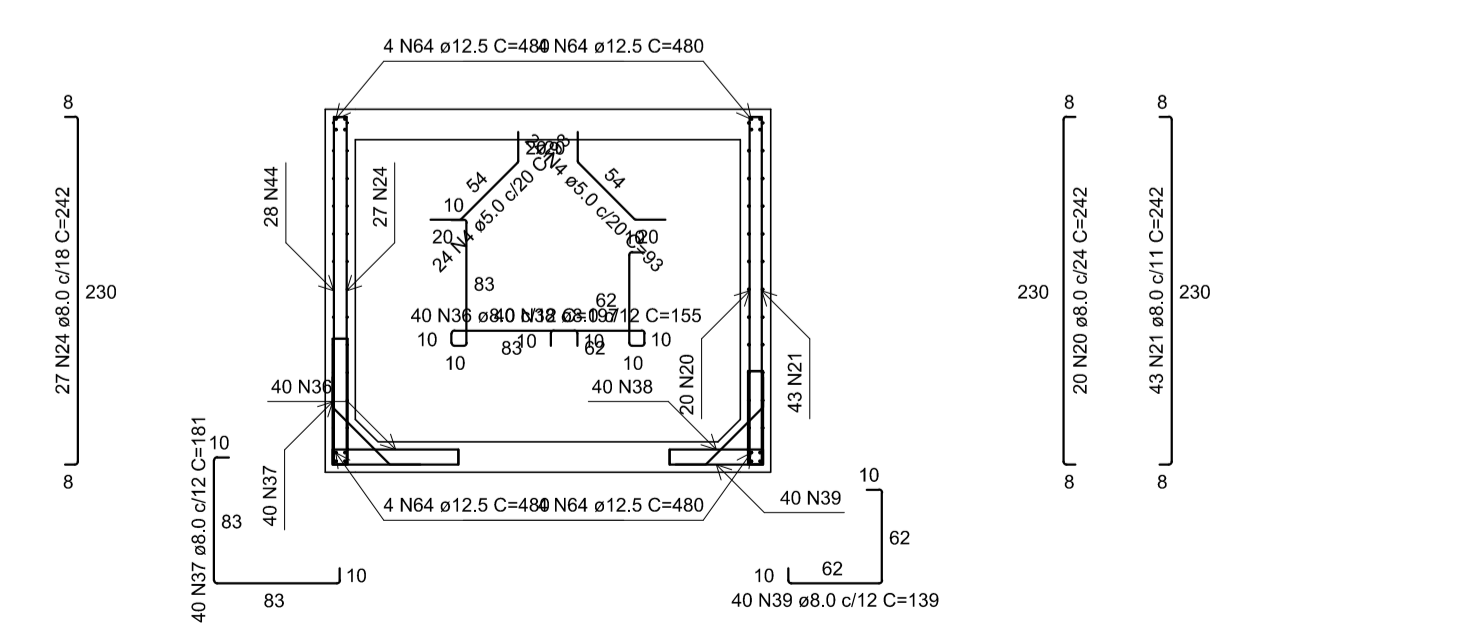
PLANTA (-110.0)
 escala 1:50



CORTE A-A
 escala 1:50



CORTE B-B
 escala 1:50



CORTE C-C
 escala 1:50