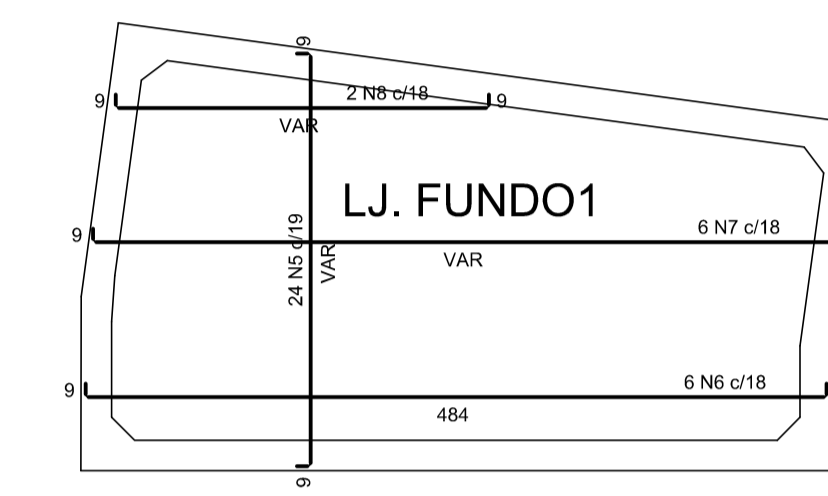
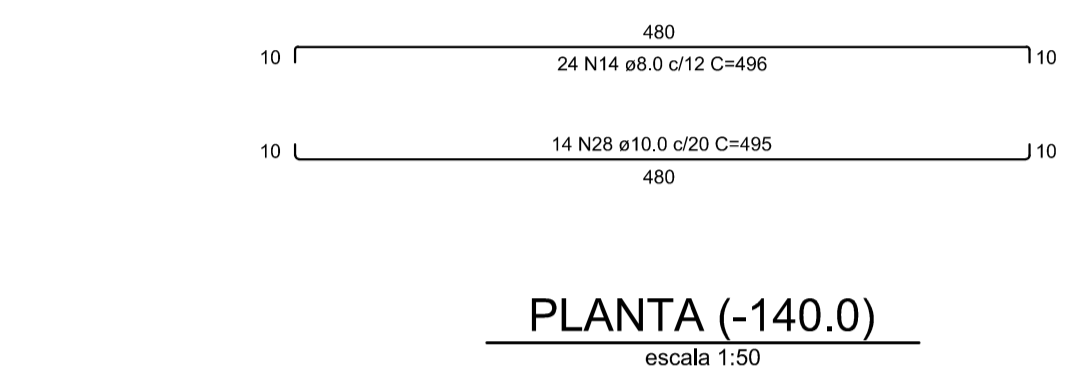
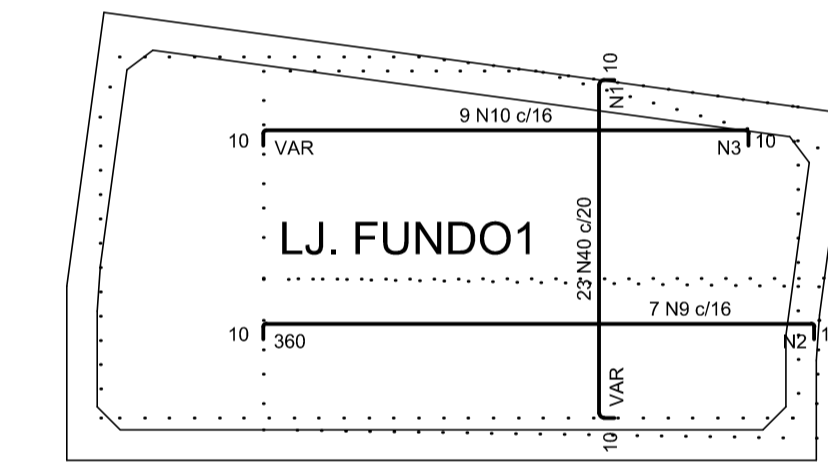
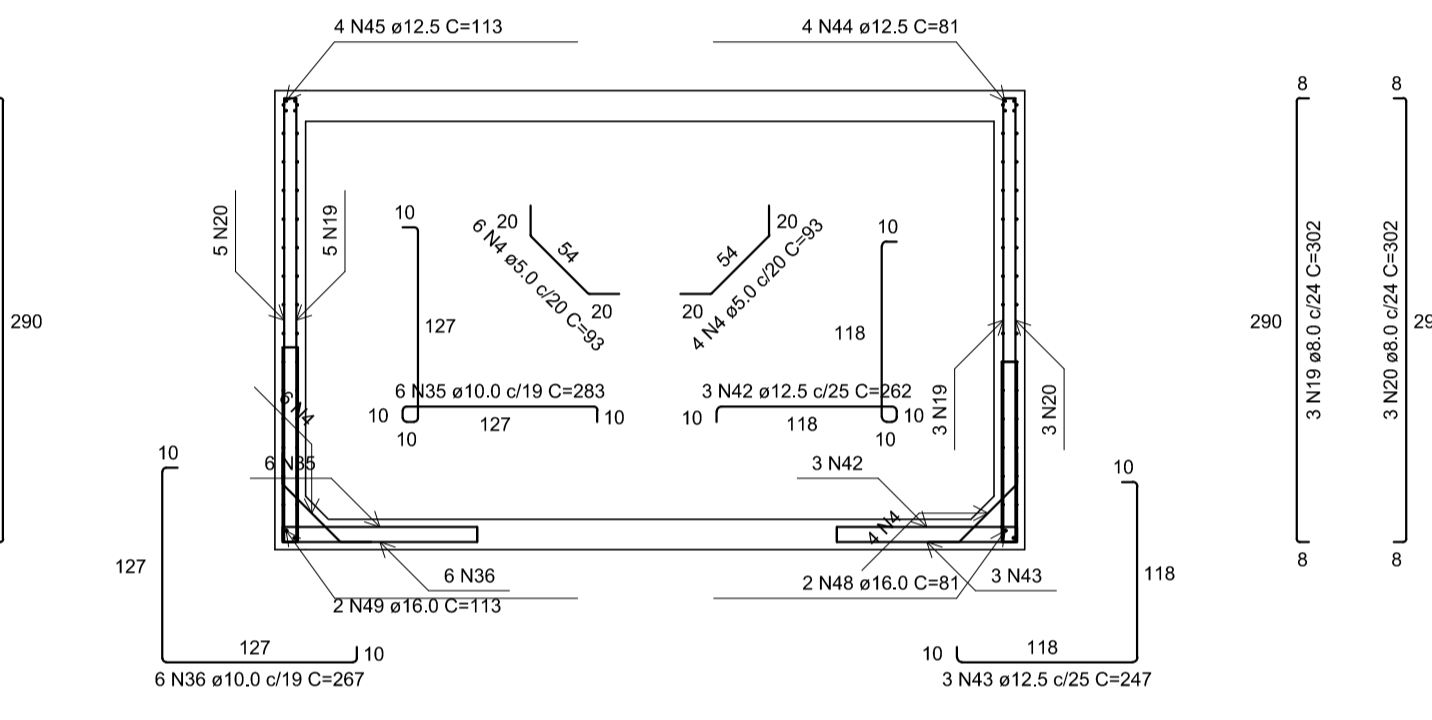


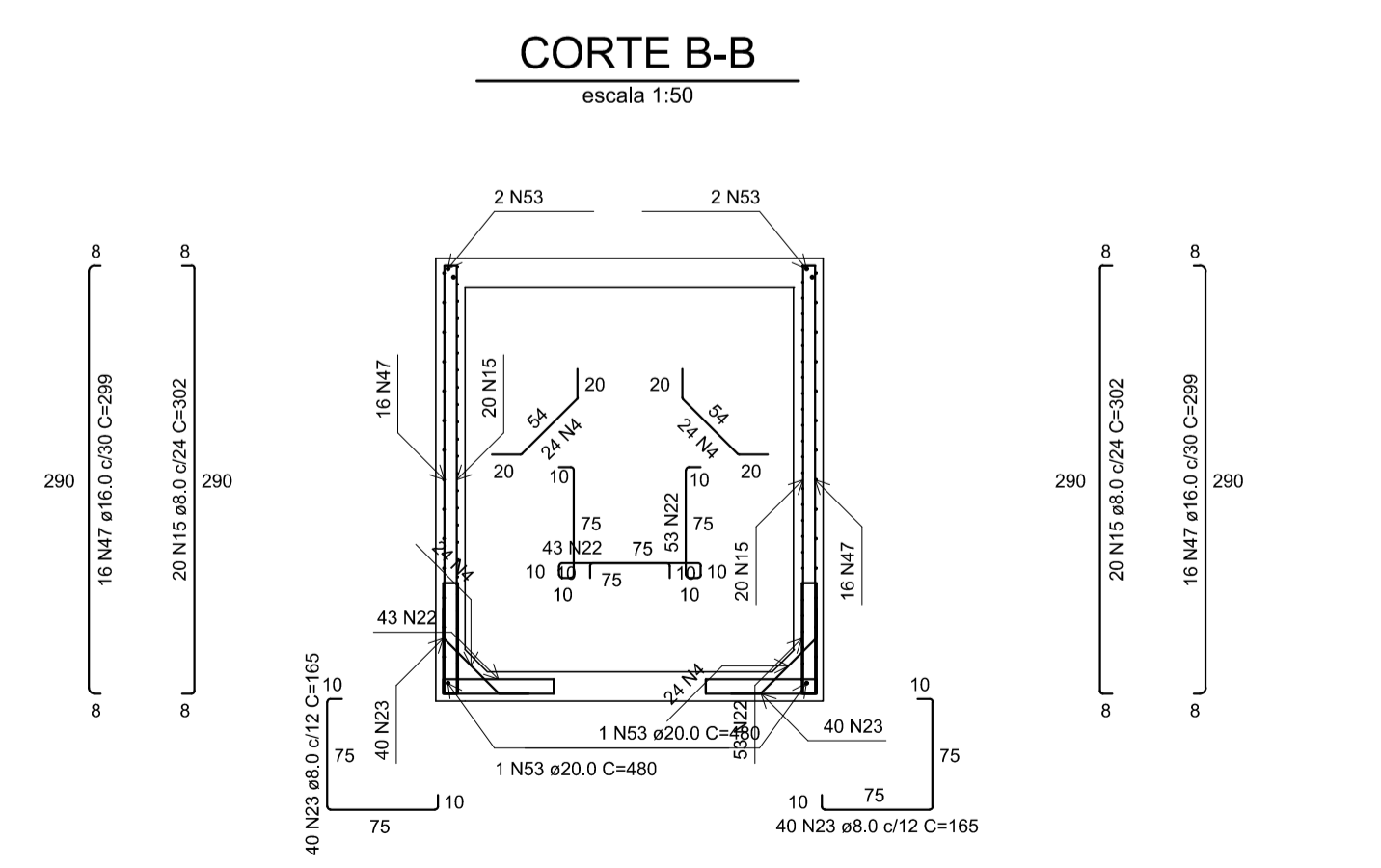
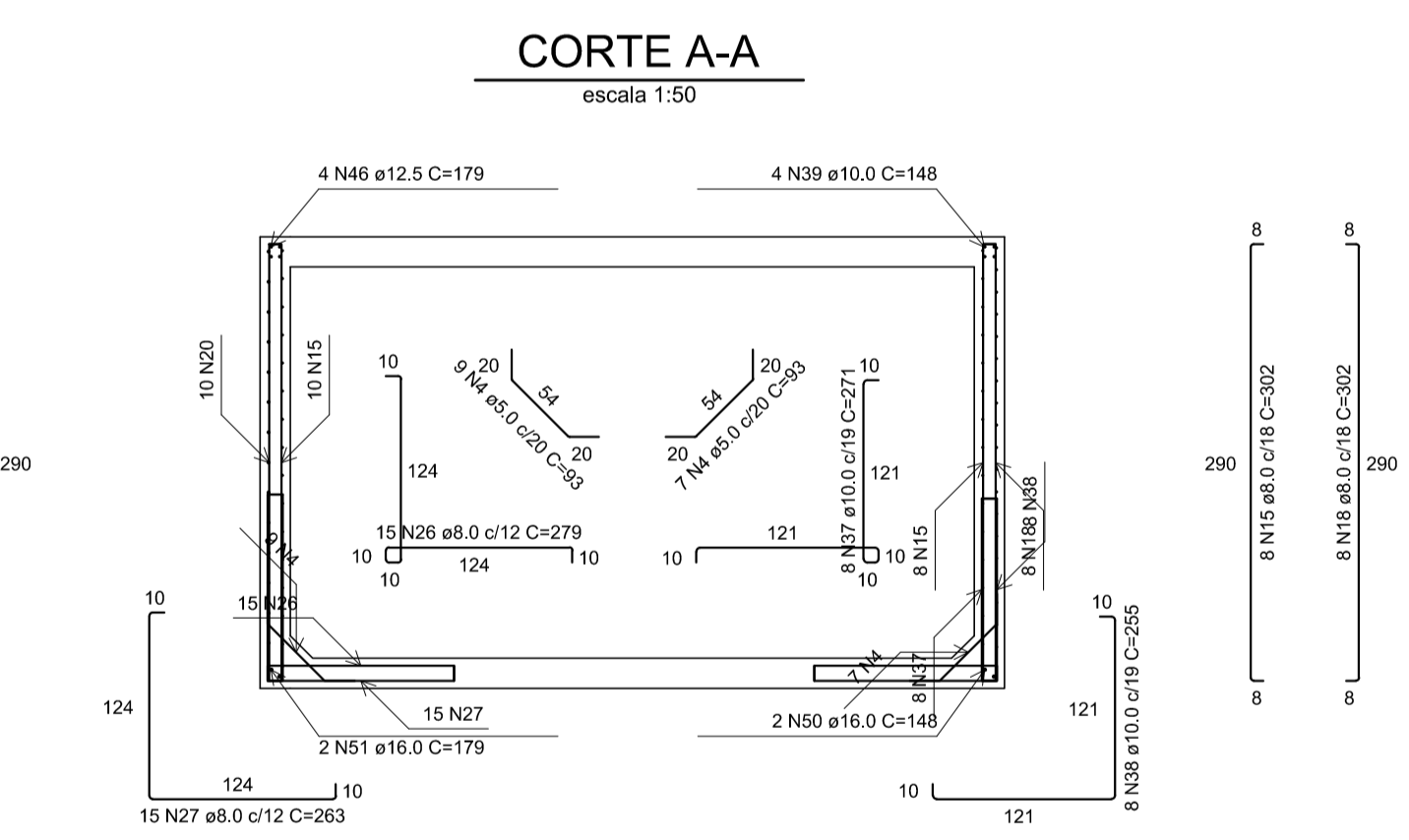
ARMAÇÃO POSITIVA DAS LAJES (0.0)  
escala 1:50



ARMAÇÃO POSITIVA DAS LAJES (-280.0)  
escala 1:50



ARMAÇÃO NEGATIVA DAS LAJES (-280.0)  
escala 1:50



CORTE C-C  
escala 1:50

Armaduras de distribuição	
Armadura	Armadura de distribuição
N40	17 N1 e5.0 c/13 C=VAR
N9	28 N2 e5.0 c/13 C=99
N10	25 N3 e5.0 c/13 C=VAR

RELAÇÃO DO AÇO

AÇO	N	DIAM (mm)	QUANT	C.UNIT (cm)	C.TOTAL (cm)
CA60	1	5.0	17	VAR	VAR
CA60	2	5.0	28	99	2772
CA60	3	5.0	25	VAR	VAR
CA60	4	5.0	130	53	12050
CA50	5	8.0	24	VAR	VAR
CA50	6	8.0	6	498	2988
CA50	7	8.0	12	VAR	VAR
CA50	8	8.0	2	VAR	VAR
CA50	9	8.0	7	376	2632
CA50	10	8.0	9	VAR	VAR
CA50	11	8.0	24	VAR	VAR
CA50	12	8.0	6	499	2994
CA50	13	8.0	2	VAR	VAR
CA50	14	8.0	50	496	24800
CA50	15	8.0	58	302	17516
CA50	16	8.0	15	164	2460
CA50	17	8.0	19	164	3116
CA50	18	8.0	8	302	2416
CA50	19	8.0	8	302	2416
CA50	20	8.0	18	302	5436
CA50	21	8.0	15	195	2925
CA50	22	8.0	190	181	34390
CA50	23	8.0	176	165	29040
CA50	24	8.0	48	104	4992
CA50	25	8.0	96	99	9504
CA50	26	8.0	15	279	4185
CA50	27	8.0	15	263	3945
CA50	28	10.0	28	495	13860
CA50	29	10.0	15	96	1440
CA50	30	10.0	15	96	1440
CA50	31	10.0	15	128	1920
CA50	32	10.0	15	128	1920
CA50	33	10.0	14	194	2716
CA50	34	10.0	64	179	11456
CA50	35	10.0	6	283	1698
CA50	36	10.0	6	287	1602
CA50	37	10.0	8	271	2168
CA50	38	10.0	8	255	2040
CA50	39	10.0	4	148	592
CA50	40	12.5	23	VAR	VAR
CA50	41	12.5	8	290	2320
CA50	42	12.5	3	262	786
CA50	43	12.5	3	247	741
CA50	44	12.5	4	81	324
CA50	45	12.5	4	113	452
CA50	46	12.5	4	179	716
CA50	47	16.0	32	299	9568
CA50	48	16.0	2	81	162
CA50	49	16.0	2	113	226
CA50	50	16.0	2	148	296
CA50	51	16.0	2	179	358
CA50	52	20.0	8	290	2320
CA50	53	20.0	6	480	2880

RESUMO DO AÇO				
AÇO	DIAM (mm)	C.TOTAL (m)	QUANT + 10% (Barras)	PESO + 10% (kg)
CA50	8.0	1794.1	165	778.7
CA50	10.0	428.5	40	290.6
CA50	12.5	107.4	10	113.9
CA50	16.0	106.1	10	184.2
CA50	20.0	52	5	141.1
CA60	5.0	253.6	-	43
PESO TOTAL (kg)				
CA50		1508.5		
CA60		43		

Volume de concreto (C-40) = 11.95 m³  
Área de forma = 92.45 m²

- NOTAS:
1. CONCRETO ESTRUTURAL: fck = 40 MPa; AÇO CA-50: fyk = 500 MPa;
  2. COBRIMENTO DAS ARMADURAS = 5cm/FACE;
  3. SOLO ARGILOSO COM NÍVEL D'ÁGUA A 100CM;
  4. ESPESSURA DO RACHÃO A SER DETERMINADA NA OBRA EM FUNÇÃO DO SOLO LOCAL;
  5. CORTAR E ADAPTAR ARMADURA NA REGIÃO DOS FUROS VIDE O DETALHE;
  6. TODAS AS MEDIDAS EM CENTÍMETRO, EXCETO QUANDO INDICADO.

REV. 02	29/11/19	REVISÃO GERAL ATENDENDO AO 2º PARECER TÉCNICO DA SANSAN ENGENHARIA	DAC
REV. 01	08/11/19	REVISÃO GERAL	DAC
REV. 00	02/08/19	EMIÇÃO INICIAL	DAC
REVISÃO:	DATA :	DESCRIÇÃO:	RESP.:



PROJETO

Rua Miguel Vienna, n° 81, Sala 12  
Bairro Morro Chic  
CEP: 37500-000 - Itajubá / MG  
Tel: (35) 3623-5720  
www.docengenharia.com.br

GERÊNCIA DE PROJETOS  
DENIS DE SOUZA SILVA CREA: MG-127.216/D

COORDENAÇÃO DE PROJETOS  
ALOISIO CAETANO FERREIRA CREA: MG-97.132/D

RESPONSÁVEL TÉCNICO  
ENGR. CIVIL FLÁVIA C. BARBOSA CREA: MG-187.842/D

PROJETO  
WILLIAM BARADEL LARI

DESENHO  
WILLIAM BARADEL LARI

EMPREENDIMENTO

PROJETO EXECUTIVO DE DRENAGEM URBANA

ENDEREÇO  
CENTRO, JARDIM PRIMAVERA  
POUSO ALEGRE - MINAS GERAIS

DISCIPLINA  
DRENAGEM

FASE DO PROJETO  
EXECUTIVO

FOLHA N.º  
058

DATA INICIAL  
02/08/2019

ESCALA  
INDICADA

REVISÃO  
R02

ARQUIVO  
DAC-PMPA-JDP-PE-DRE-DE-035A066.DWG

