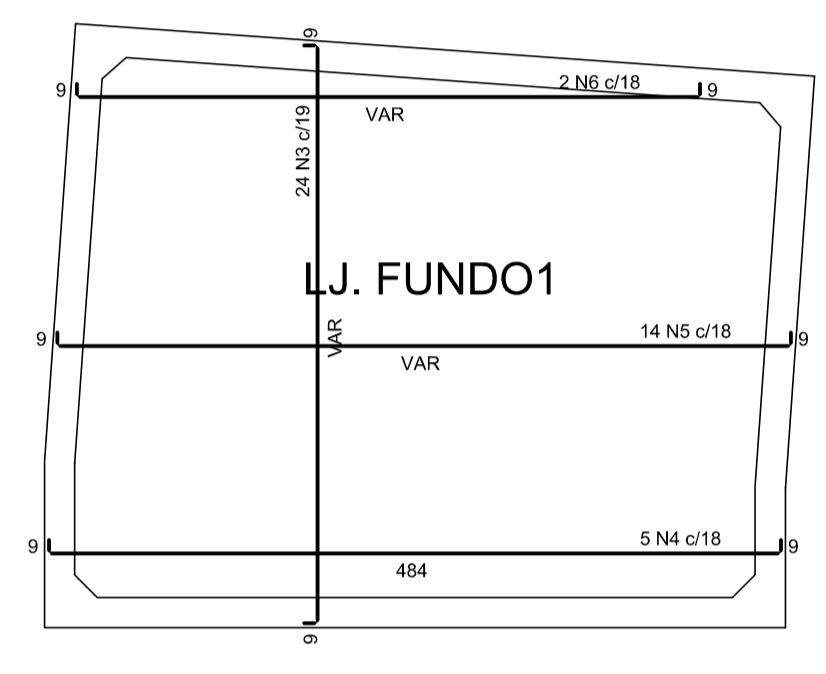
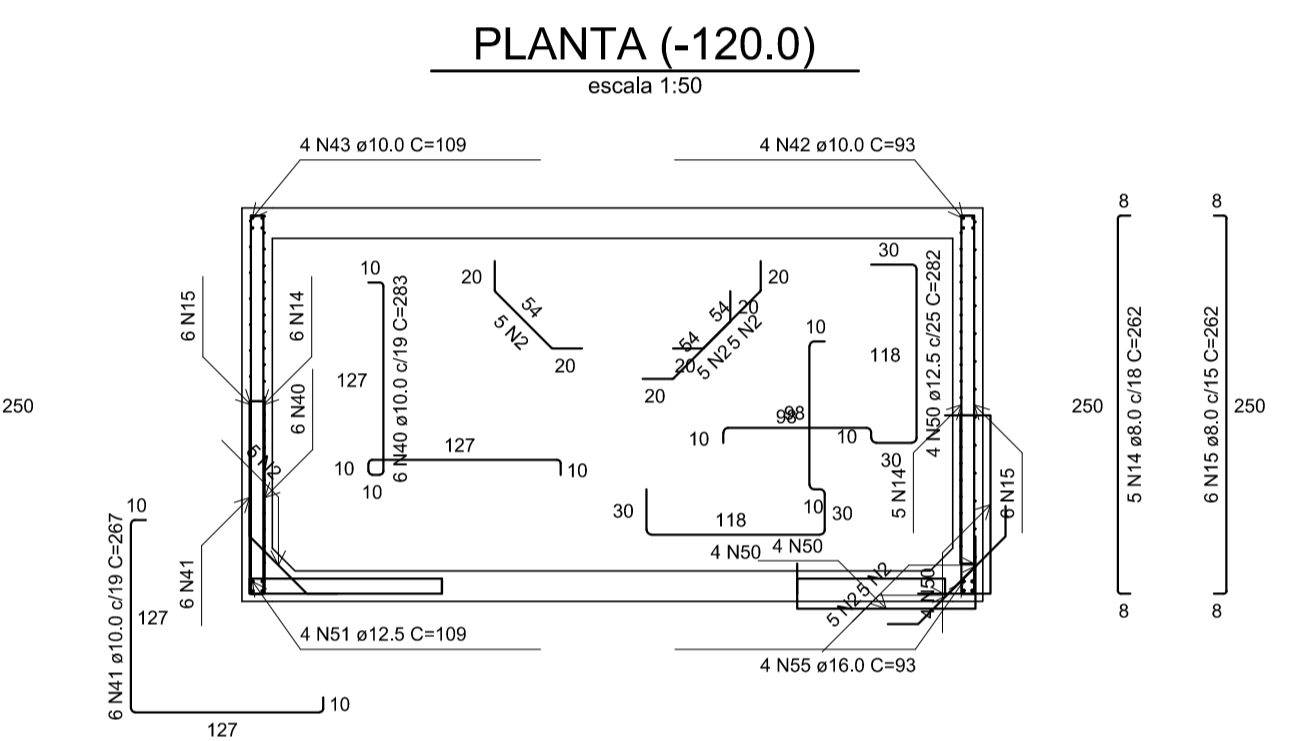
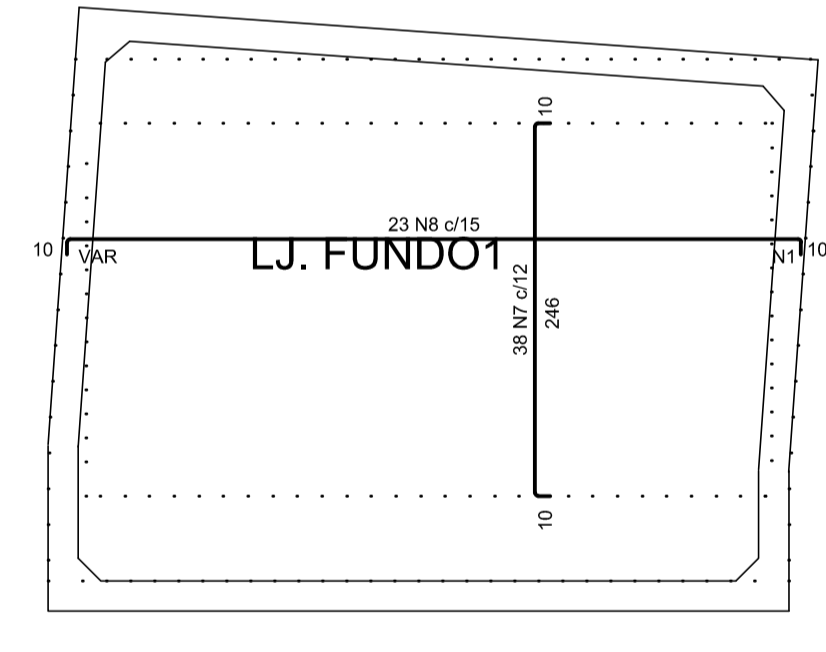
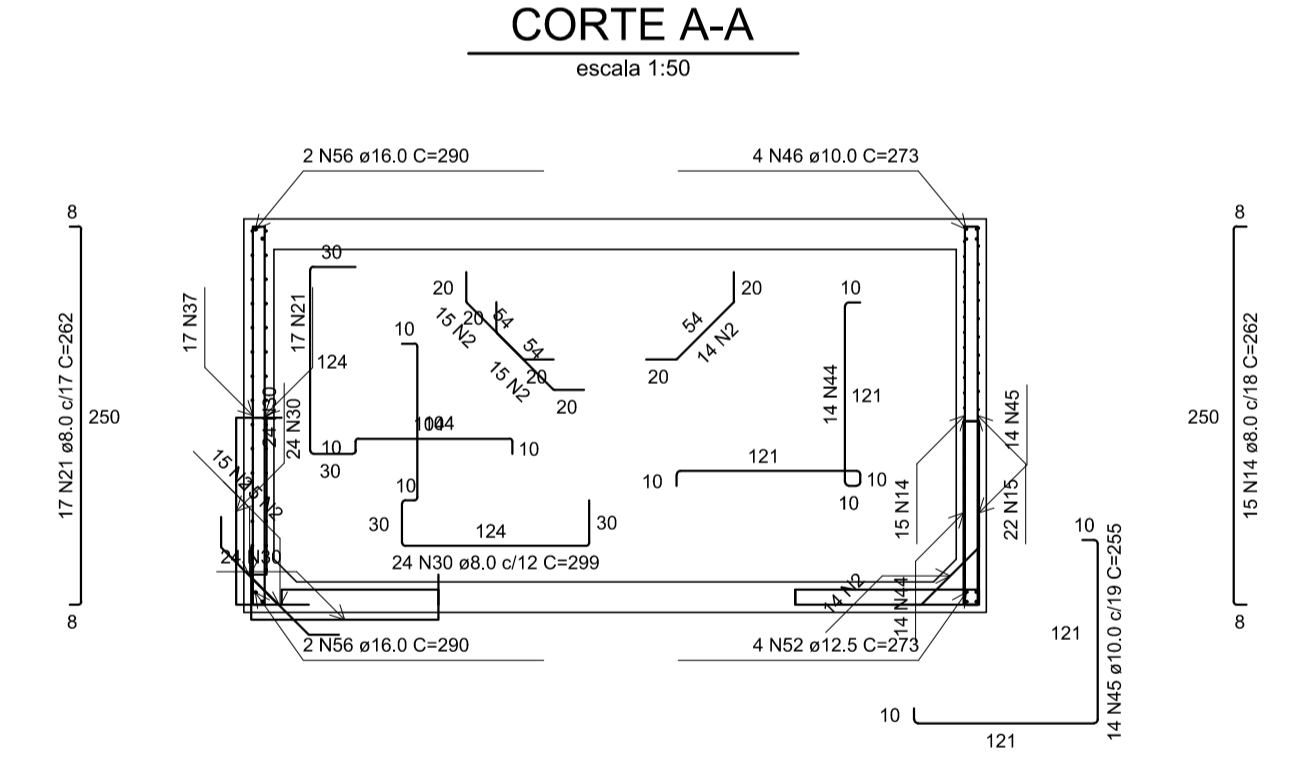


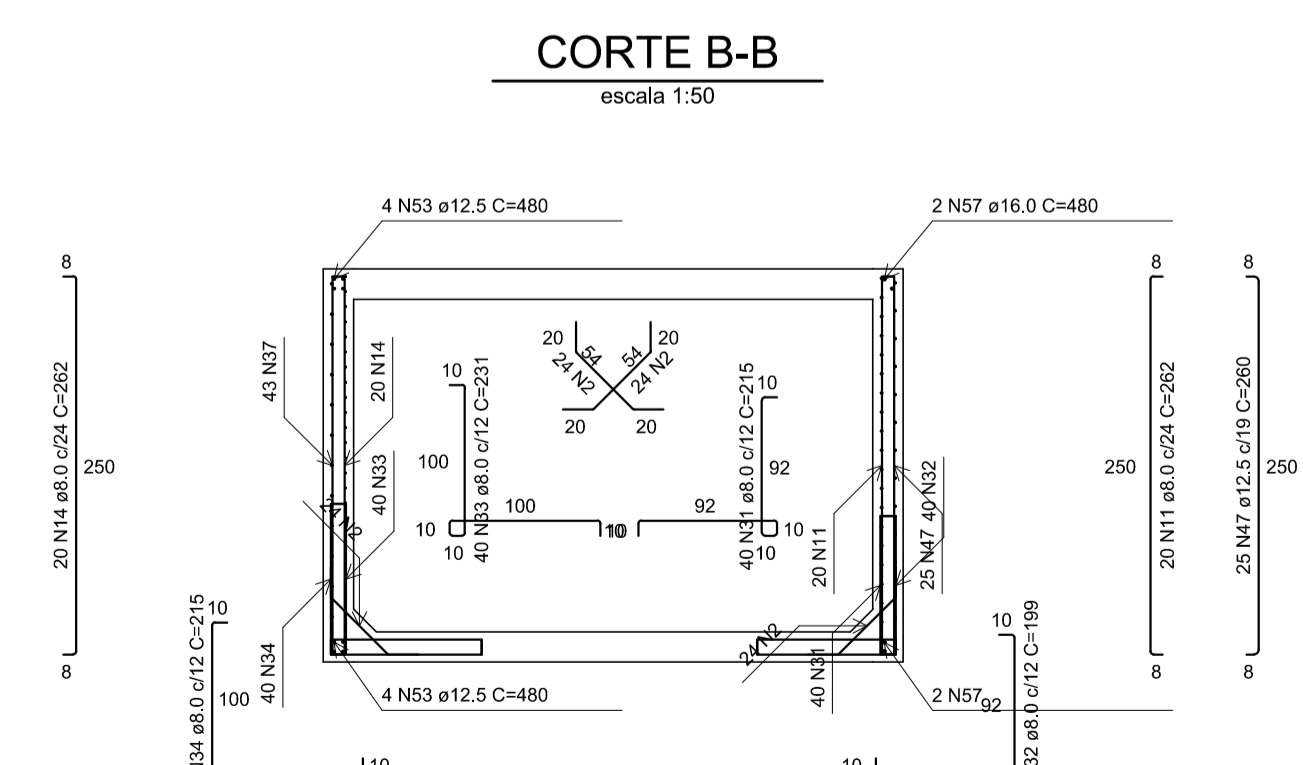
ARMAÇÃO POSITIVA DAS LAJES (0.0)
escala 1:50



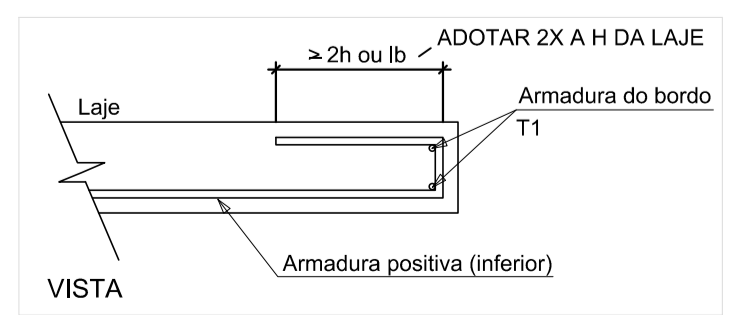
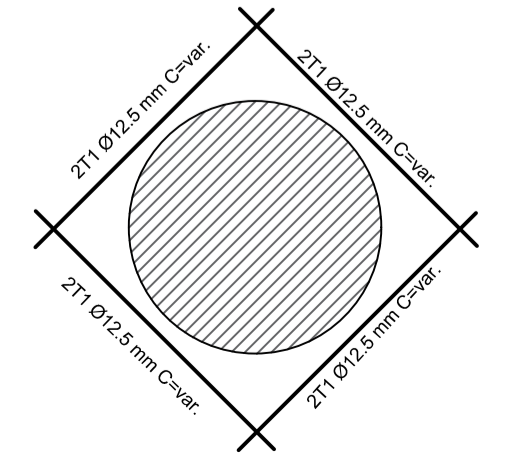
ARMAÇÃO POSITIVA DAS LAJES (-240.0)
escala 1:50



ARMAÇÃO NEGATIVA DAS LAJES (-240.0)
escala 1:50



CORTE C-C
escala 1:50



RELAÇÃO DO AÇO

AÇO	N	DIAM (mm)	QUANT	C.UNIT (cm)	C.TOTAL (cm)
CA60	1	5.0	38	VAR	14415
CA50	2	5.0	155	VAR	4980
	3	8.0	24	VAR	9956
	4	8.0	10	VAR	5240
	5	8.0	28	VAR	6536
	6	8.0	2	VAR	5780
	7	8.0	38	VAR	12052
	8	8.0	23	VAR	8908
	9	8.0	31	VAR	2398
	10	8.0	2	VAR	1417
	11	8.0	20	VAR	11904
	12	8.0	24	VAR	1750
	13	8.0	20	VAR	4454
	14	8.0	46	VAR	161
	15	8.0	34	VAR	8700
	16	8.0	22	VAR	2720
	17	8.0	13	VAR	3320
	18	8.0	24	VAR	7728
	19	8.0	22	VAR	2900
	20	8.0	14	VAR	2720
	21	8.0	17	VAR	5320
	22	8.0	144	VAR	161
	23	8.0	60	VAR	8700
	24	8.0	20	VAR	2720
	25	8.0	40	VAR	5320
	26	8.0	48	VAR	7728
	27	8.0	20	VAR	2900
	28	8.0	20	VAR	2720
	29	8.0	40	VAR	5320
	30	8.0	48	VAR	14352
	31	8.0	40	VAR	8600
	32	8.0	40	VAR	7960
	33	8.0	40	VAR	9240
	34	8.0	40	VAR	8600
	35	10.0	19	VAR	9405
	36	10.0	25	VAR	12375
	37	10.0	60	VAR	15660
	38	10.0	15	VAR	4575
	39	10.0	4	VAR	1000
	40	10.0	6	VAR	1698
	41	10.0	6	VAR	1602
	42	10.0	4	VAR	372
	43	10.0	4	VAR	436
	44	10.0	14	VAR	3794
	45	10.0	14	VAR	3570
	46	10.0	4	VAR	273
	47	12.5	25	VAR	6500
	48	12.5	15	VAR	4560
	49	12.5	8	VAR	2000
	50	12.5	8	VAR	2726
	51	12.5	4	VAR	436
	52	12.5	4	VAR	1092
	53	12.5	8	VAR	3840
	54	16.0	8	VAR	2000
	55	16.0	4	VAR	372
	56	16.0	4	VAR	1160
	57	16.0	4	VAR	1920

RESUMO DO AÇO

AÇO	DIAM (mm)	C.TOTAL (m)	QUANT + 10% (Barras)	PESO + 10% (kg)
CA50	8.0	2350.7	216	1020.3
	10.0	555.8	51	376.9
	12.5	206.8	19	219.2
	16.0	54.5	5	94.7
CA60	5.0	275.3	-	46.7

PESO TOTAL (kg)	
CA50	1711.1
CA60	46.7

Volume de concreto (C=40) = 14.17 m³
Área de forma = 98.71 m²

NOTAS:

- CONCRETO ESTRUTURAL: fck = 40 MPa; AÇO CA-50: fyk = 500 MPa;
- COBRIMENTO DAS ARMADURAS = 5cm/FACE;
- SOLO ARGILOSO COM NÍVEL D'ÁGUA A 100CM;
- ESPESSURA DO RACHÃO A SER DETERMINADA NA OBRA EM FUNÇÃO DO SOLO LOCAL;
- CORTAR E ADAPTAR ARMADURA NA REGIÃO DOS FUROS VIDE O DETALHE;
- TODAS AS MEDIDAS EM CENTÍMETRO, EXCETO QUANDO INDICADO.

REV. 02	29/11/19	REVISÃO GERAL ATENDENDO AO 2º PARECER TÉCNICO DA SARSAN ENGENHARIA	DAC
REV. 01	08/11/19	REVISÃO GERAL	DAC
REV. 00	02/08/19	EMISSÃO INICIAL	DAC
REVISÃO: DATA		DESCRIÇÃO:	RESP.:

CLIENTE

Prefeitura Municipal de Pouso Alegre

PROJETO

DAC Engenharia

Rua Miguel Vianna, nº 81, Sala 12
Bairro Morro Chic
CEP: 37500-080 - Itajubá / MG
Tel: (35) 3623-5720
www.dacengenharia.com.br

GERÊNCIA DE PROJETOS
DENIS DE SOUZA SILVA CREA: MG-127.216/D

COORDENAÇÃO DE PROJETOS
ALOSIO CAETANO FERREIRA CREA: MG-97.132/D

RESPONSÁVEL TÉCNICO
ENGR. CIVIL FLÁVIA C. BARBOSA CREA: MG-187.842/D

PROJETO
WILLIAM BARADEL LARI

DESENHO
WILLIAM BARADEL LARI

EMPREENDIMENTO

PROJETO EXECUTIVO DE DRENAGEM URBANA

ENDEREÇO
CENTRO, JARDIM PRIMAVERA
POUSO ALEGRE - MINAS GERAIS

ASSUNTO
DETALHAMENTO DO POÇO DE VISITA ESPECIAL TIPO E
PV 16A - PROJETO ESTRUTURAL EM CONCRETO ARMADO
PLANTA BAIXA, CORTE, DETALHES E QUANTITATIVO

DISCIPLINA
DRENAGEM

FASE DO PROJETO
EXECUTIVO

FOLHA Nº.
054