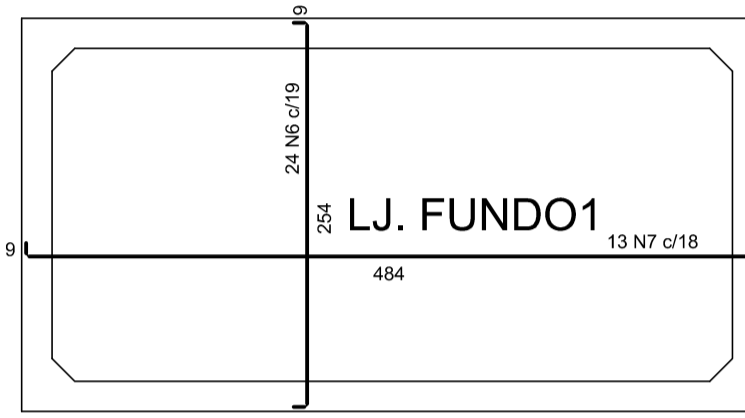


ARMAÇÃO POSITIVA DAS LAJES (0.0)

escala 1:50

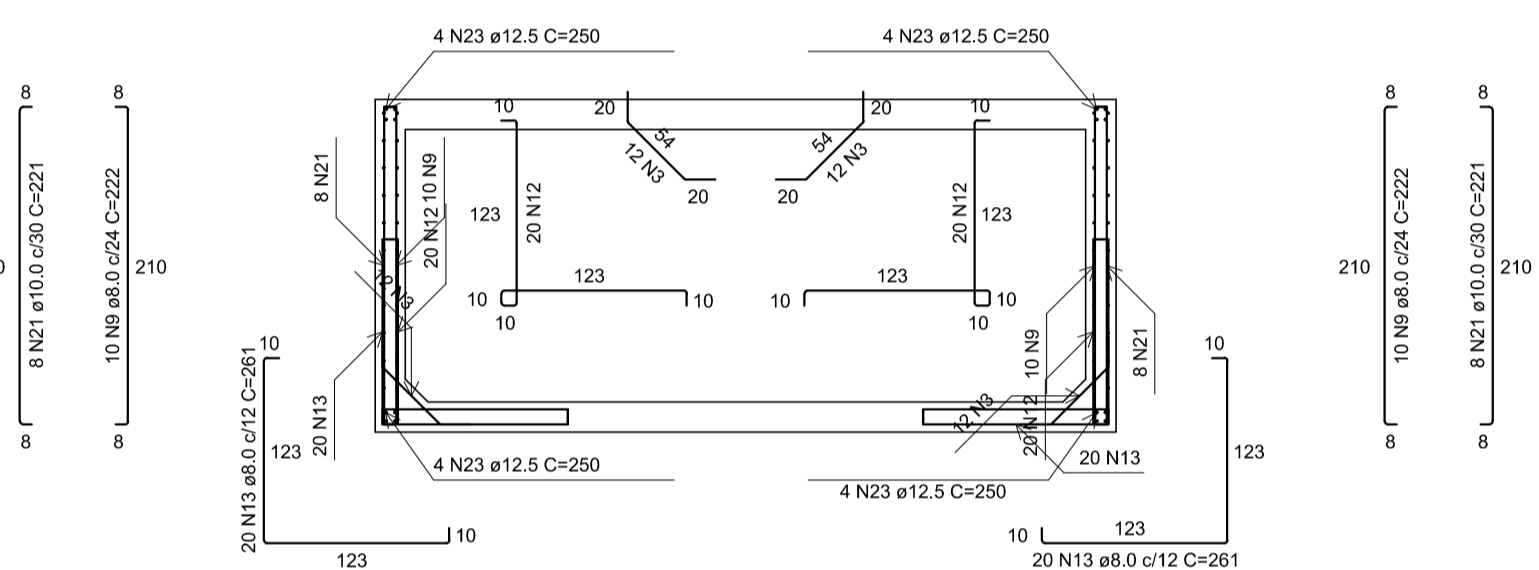
PLANTA (-100.0)

escala 1:50



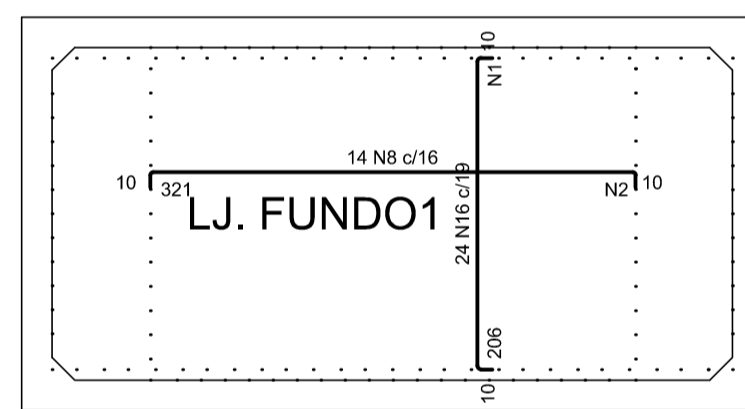
ARMAÇÃO POSITIVA DAS LAJES (-200.0)

escala 1:50



CORTE A-A

escala 1:50



ARMAÇÃO NEGATIVA DAS LAJES (-200.0)

escala 1:50

Armaduras de distribuição	
Armadura	Armadura de distribuição
N16	16 N1 e5.0 c/13 C=450
N8	25 N2 e5.0 c/13 C=220

RELAÇÃO DO AÇO

PV15					
AÇO	N	DIAM (mm)	QUANT	C.UNIT (cm)	C.TOTAL (cm)
CA60	1	5.0	16	450	7200
	2	5.0	25	220	5500
	3	5.0	112	93	10416
CA50	4	6.3	41	265	10865
	5	6.3	20	495	9900
	6	8.0	24	268	6432
	7	8.0	13	498	6474
	8	8.0	14	337	4718
	9	8.0	60	222	13320
	10	8.0	68	125	8500
	11	8.0	100	141	14100
	12	8.0	40	277	11080
	13	8.0	40	261	10440
	14	8.0	60	161	12860
	15	8.0	80	145	11600
	16	10.0	24	221	5304
	17	10.0	22	495	10890
	18	10.0	22	495	10890
	19	10.0	22	265	5830
	20	10.0	22	265	5830
21	10.0	16	221	3536	
22	12.5	38	220	8360	
23	12.5	16	250	4000	
24	16.0	8	210	1680	
25	16.0	8	480	3840	

RESUMO DO AÇO

AÇO	DIAM (mm)	C.TOTAL (m)	QUANT + 10% (Barras)	PESO + 10% (kg)
CA50	6.3	207.7	20	55.9
	8.0	995.4	92	432.1
	10.0	422.8	39	286.7
	12.5	123.6	12	131
CA60	16.0	55.2	6	95.8
	5.0	231.2	-	39.2
	PESO TOTAL (kg)			
CA50	1001.5			
CA60	39.2			

Volume de concreto (C=40) = 9,64 m³

Área de forma = 69,54 m²

NOTAS:

1. CONCRETO ESTRUTURAL: fck = 40 MPa; AÇO CA-50: fyk = 500 MPa;
2. COBRIMENTO DAS ARMADURAS = 5cm/FACE;
3. SOLO ARGILOSO COM NÍVEL D'ÁGUA A 100CM;
4. ESPESSURA DO RACHÃO A SER DETERMINADA NA OBRA EM FUNÇÃO DO SOLO LOCAL;
5. CORTAR E ADAPTAR ARMADURA NA REGIÃO DOS FUROS VIDE O DETALHE;
6. TODAS AS MEDIDAS EM CENTÍMETRO, EXCETO QUANDO INDICADO.

REV. 02	29/11/19	REVISÃO GERAL ATENDENDO AO 2º PARECER TÉCNICO DA SARSAN ENGENHARIA	DAC
REV. 01	08/11/19	REVISÃO GERAL	DAC
REV. 00	02/08/19	EMISSÃO INICIAL	DAC
REVISÃO: DATA :	DESCRÇÃO:		RESP.:

CLIENTE



<p>Rua Miguel Vianna, nº 81, Sala 12 Bairro Morro Chic CEP: 37500-080 - Itajubá / MG Tel: (35) 3623-5720 www.dacengenharia.com.br</p>	GERÊNCIA DE PROJETOS DENIS DE SOUZA SILVA CREA: MG-127.216/D
	COORDENAÇÃO DE PROJETOS ALOISIO CAETANO FERREIRA CREA: MG-97.132/D
RESPONSÁVEL TÉCNICO ENGR. CIVIL FLÁVIA C. BARBOSA CREA: MG-187.842/D	PROJETO WILLIAM BARADEL LARI
DESENHO WILLIAM BARADEL LARI	

EMPREENDIMENTO		DISCIPLINA
PROJETO EXECUTIVO DE DRENAGEM URBANA		DRENAGEM
ENDEREÇO CENTRO, JARDIM PRIMAVERA POUSO ALEGRE - MINAS GERAIS		FASE DO PROJETO EXECUTIVO
ASSUNTO DETALHAMENTO DO POÇO DE VISITA ESPECIAL TIPO E PV 15A - PROJETO ESTRUTURAL EM CONCRETO ARMADO PLANTA BAIXA, CORTE, DETALHES E QUANTITATIVO		FOLHA Nº. 052

DATA INICIAL	ESCALA	REVISÃO	ARQUIVO
02/08/2019	INDICADA	R02	DAC-PMPA-JDP-PE-DRE-DE-035A066.DWG

