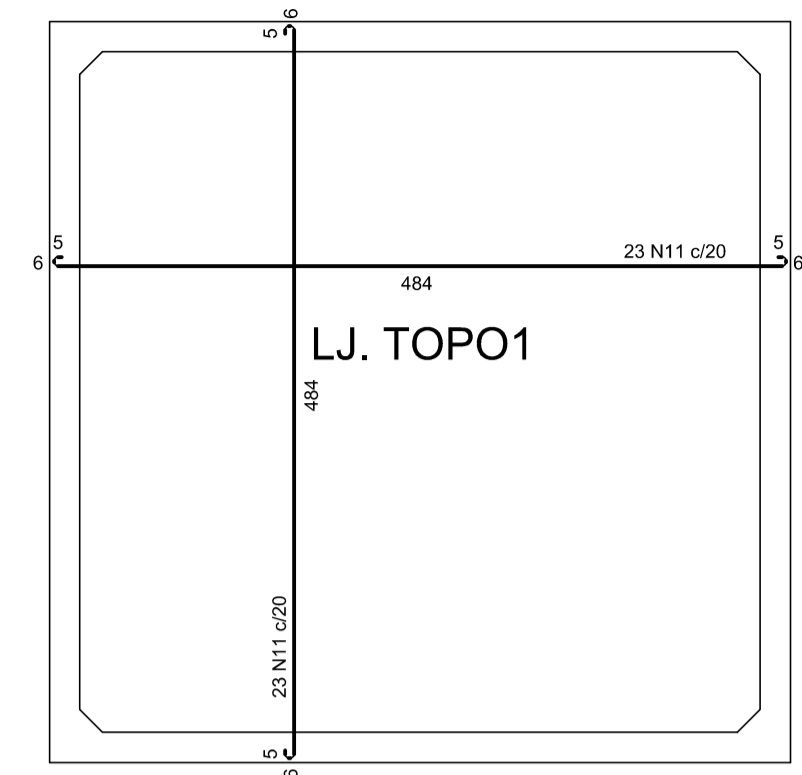
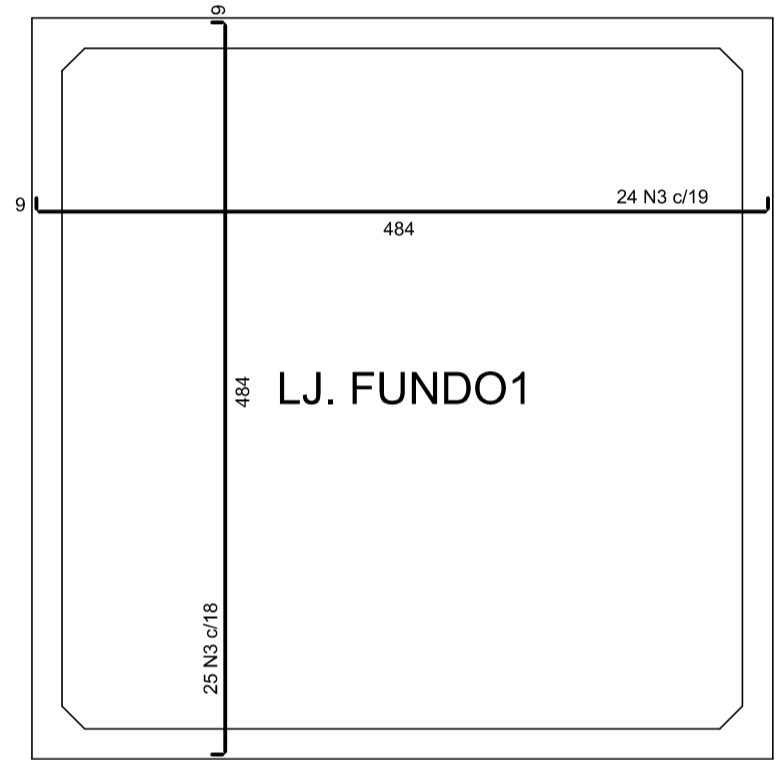


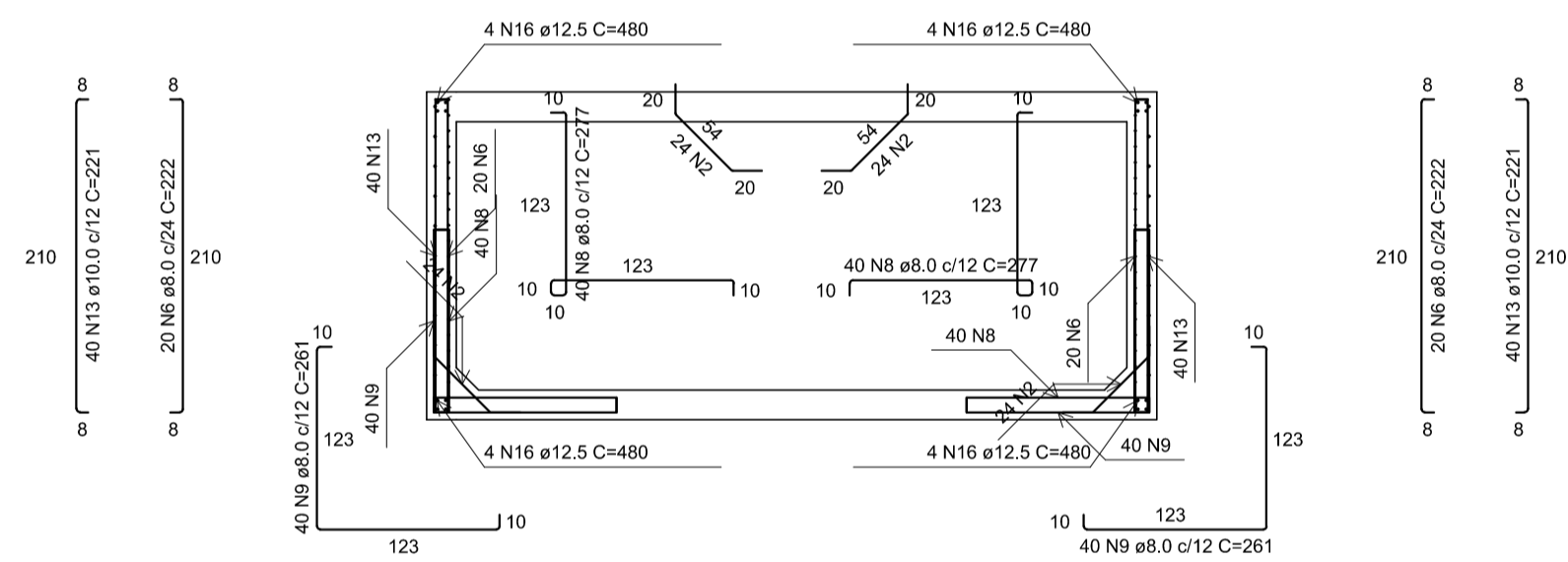
PLANTA (-100.0)  
escala 1:50



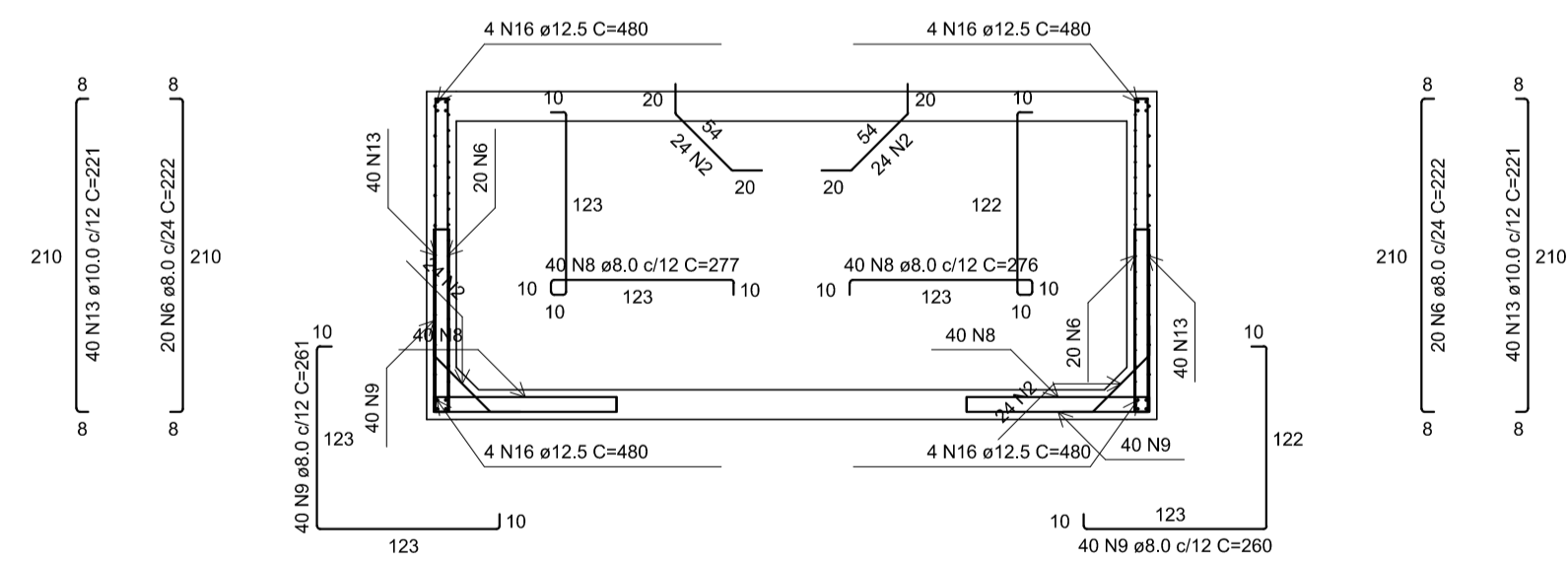
ARMAÇÃO POSITIVA DAS LAJES (0.0)  
escala 1:50



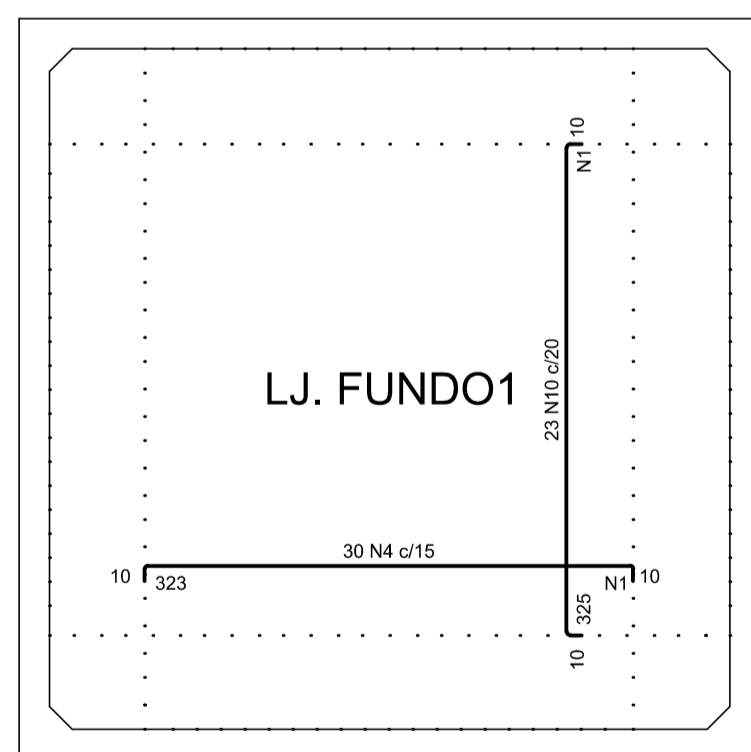
ARMAÇÃO POSITIVA DAS LAJES (-200.0)  
escala 1:50



CORTE A-A  
escala 1:50

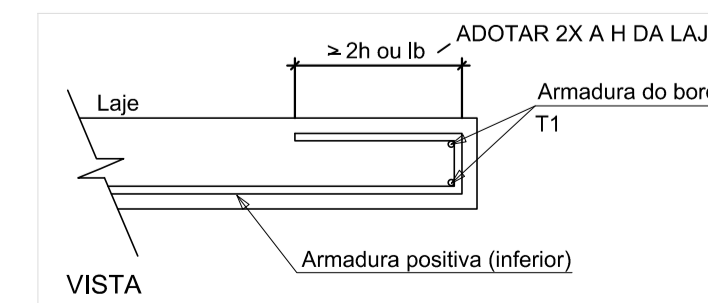
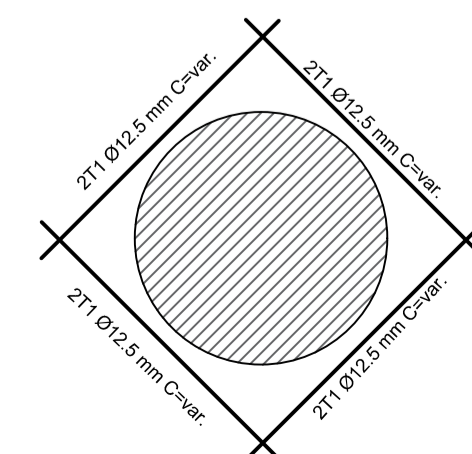


CORTE B-B  
escala 1:50



ARMAÇÃO NEGATIVA DAS LAJES (-200.0)  
escala 1:50

Armaduras de distribuição	
Armadura	Armadura de distribuição
N4	25 N1 ø5.0 c/13 C=450
N10	25 N1 ø5.0 c/13 C=450



RELAÇÃO DO AÇO

PV12

AÇO	N	DIAM (mm)	QUANT	C.UNIT (cm)	C.TOTAL (cm)
CA60	1	5.0	50	450	22500
	2	5.0	136	93	12648
CA50	3	8.0	49	498	24402
	4	8.0	30	339	10170
	5	8.0	76	496	37696
	6	8.0	80	222	17760
	7	8.0	68	125	8500
	8	8.0	160	277	44320
	9	8.0	160	261	41760
	10	10.0	23	340	7820
	11	10.0	46	497	22862
	12	10.0	40	495	19800
13	10.0	160	221	35360	
14	10.0	100	149	14900	
15	12.5	16	210	3360	
16	12.5	32	480	15360	

RESUMO DO AÇO

AÇO	DIAM (mm)	C.TOTAL (m)	QUANT + 10% (Barras)	PESO + 10% (kg)
CA50	8.0	1845.3	170	800.9
CA50	10.0	1007.4	93	683.2
CA50	12.5	187.2	18	198.4
CA60	5.0	351.5	-	59.6
PESO TOTAL (kg)				
CA50				1682.5
CA60				59.6

Volume de concreto (C-40) = 15.62 m³  
Área de forma = 99.21 m²

NOTAS:

1. CONCRETO ESTRUTURAL: fck = 40 MPa; AÇO CA-50: fyk = 500 MPa;
2. COBRIMENTO DAS ARMADURAS = 5cm/FACE;
3. SOLO ARGILOSO COM NÍVEL D'ÁGUA A 100CM;
4. ESPESSURA DO RACHÃO A SER DETERMINADA NA OBRA EM FUNÇÃO DO SOLO LOCAL;
5. CORTAR E ADAPTAR ARMADURA NA REGIÃO DOS FUROS VIDE O DETALHE;
6. TODAS AS MEDIDAS EM CENTÍMETRO, EXCETO QUANDO INDICADO.

REV.	DATA	DESCRIÇÃO	RESP.
REV. 02	29/11/19	REVISÃO GERAL ATENDENDO AO 2º PARECER TÉCNICO DA SARSAN ENGENHARIA	DAC
REV. 01	08/11/19	REVISÃO GERAL	DAC
REV. 00	02/08/19	EMISSÃO INICIAL	DAC

REVISÃO: DATA : DESCRIÇÃO: RESP.:

CLIENTE:



Prefeitura Municipal  
de Pouso Alegre

PROJETO	GERÊNCIA DE PROJETOS	CREA:
	DENIS DE SOUZA SILVA	CREA: MG-127.216/D
	COORDENAÇÃO DE PROJETOS	
	ALOSIO CAETANO FERREIRA	CREA: MG-97.132/D
	RESPONSÁVEL TÉCNICO	
	ENGR. CIVIL FLÁVIA C. BARBOSA	CREA: MG-187.842/D
	PROJETO	
	WILLIAM BARADEL LARI	
	DESENHO	
	WILLIAM BARADEL LARI	

EMPREENHAMENTO

PROJETO EXECUTIVO DE DRENAGEM URBANA

ENDEREÇO	DISCIPLINA
CENTRO, JARDIM PRIMAVERA	DRENAGEM
POUSO ALEGRE - MINAS GERAIS	FASE DO PROJETO
	EXECUTIVO
ASSUNTO	FOLHA Nº.
DETALHAMENTO DO POÇO DE VISITA ESPECIAL TIPO E PV 12A - PROJETO ESTRUTURAL EM CONCRETO ARMADO PLANTA BAIXA, CORTE, DETALHES E QUANTITATIVO	046

DATA INICIAL	ESCALA	REVISÃO	ARQUIVO
02/08/2019	INDICADA	RO2	DAC-PMPA-JDP-PE-DRE-DE-035A066.DWG