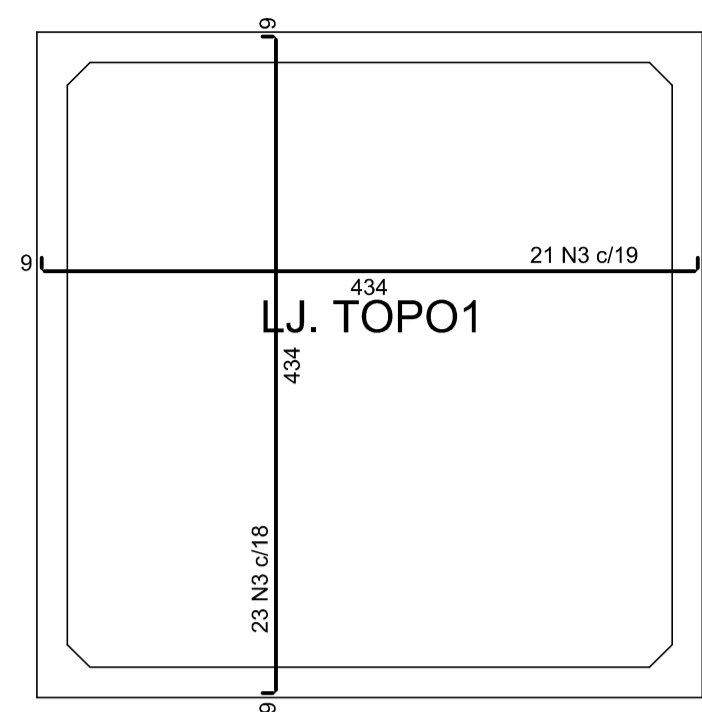
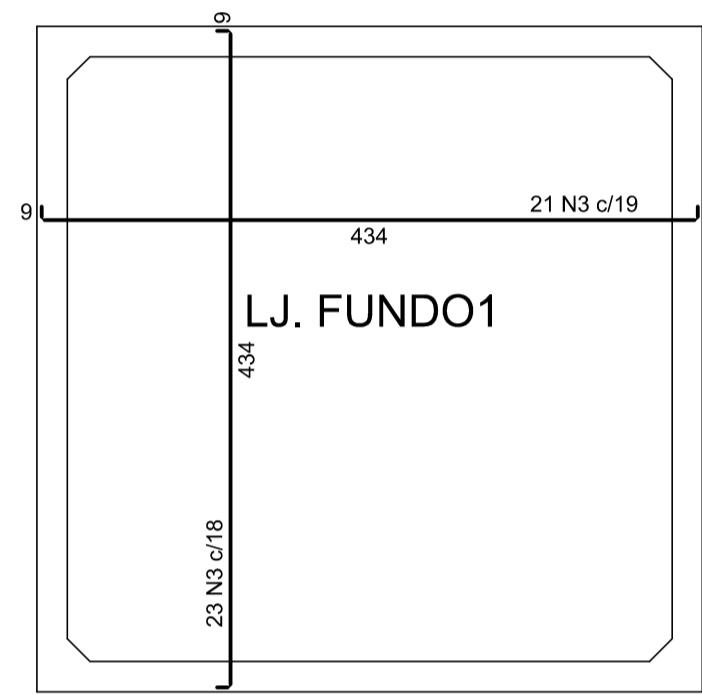


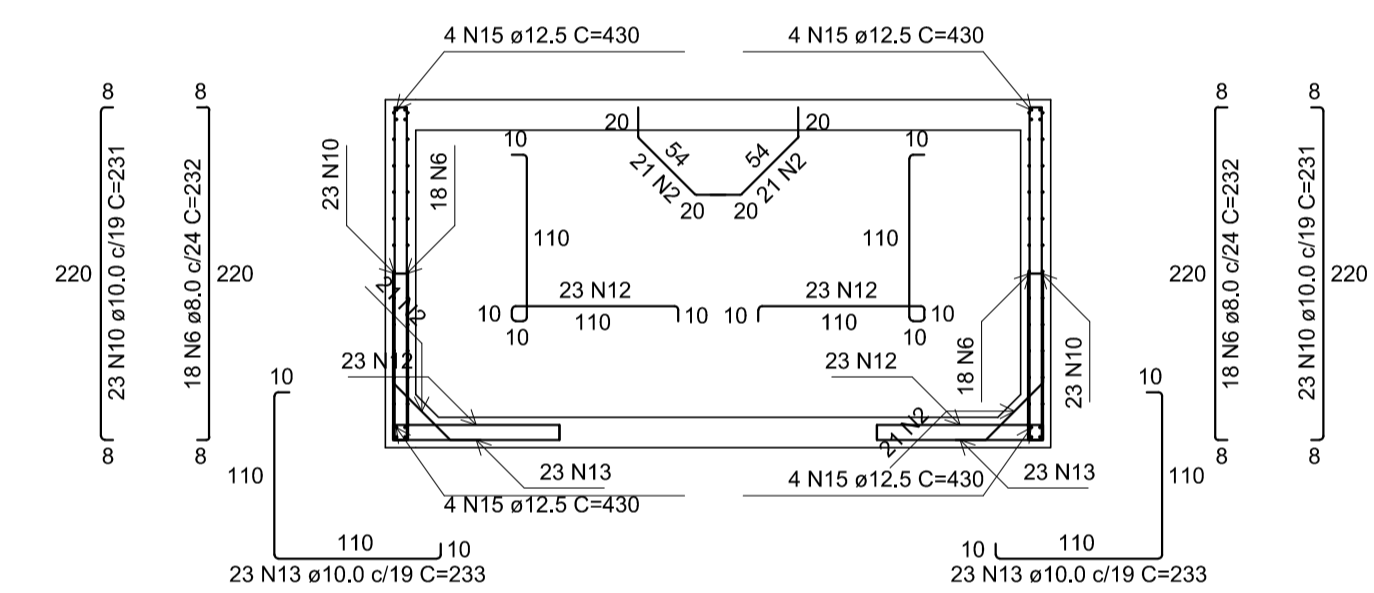
PLANTA (-105.0)  
escala 1:50



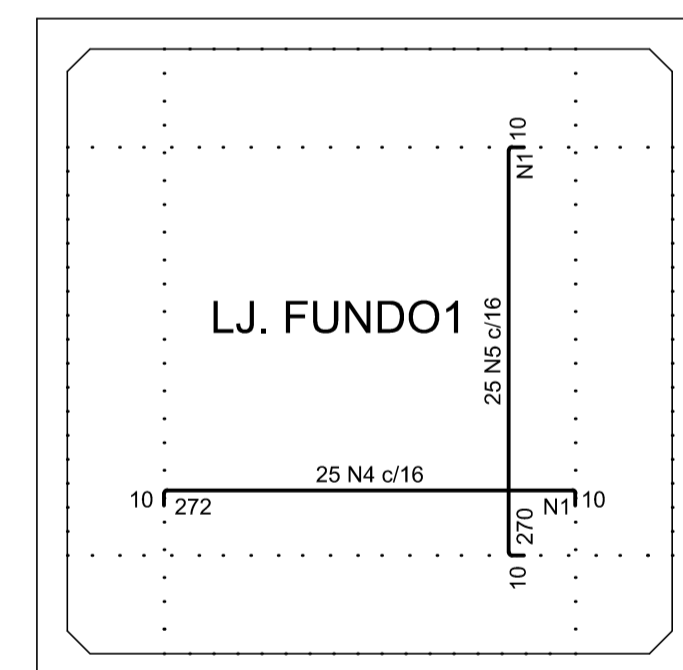
ARMAÇÃO POSITIVA DAS LAJES (0.0)  
escala 1:50



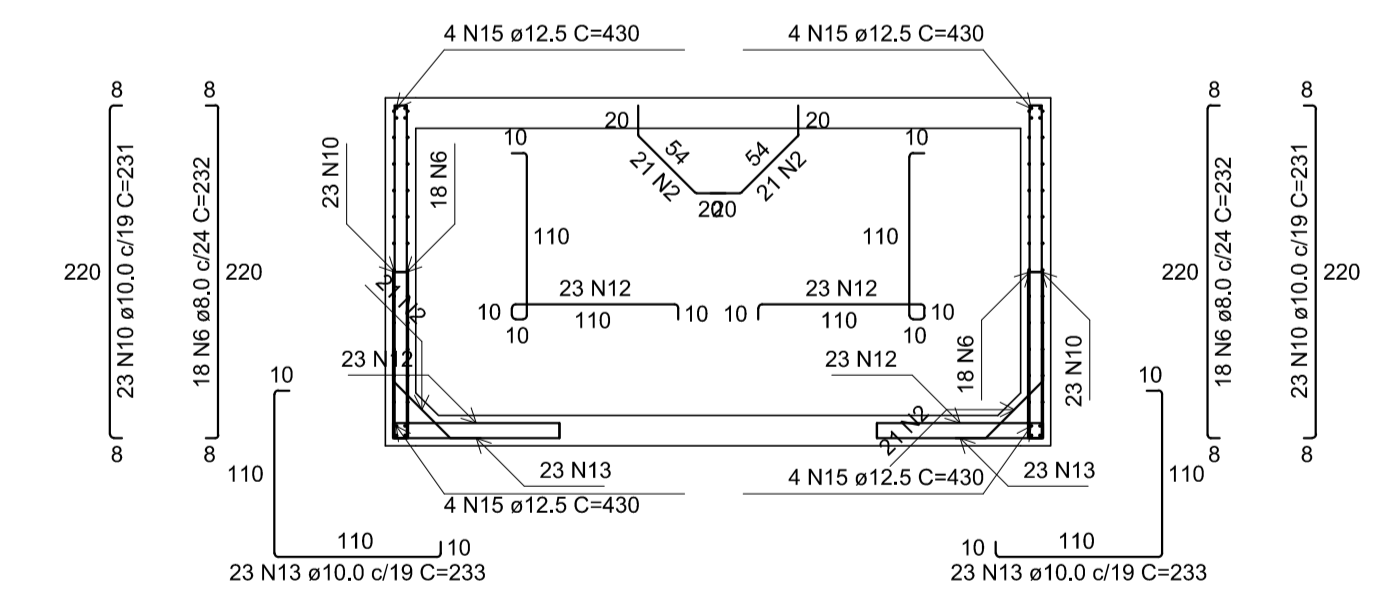
ARMAÇÃO POSITIVA DAS LAJES (-210.0)  
escala 1:50



CORTE A-A  
escala 1:50

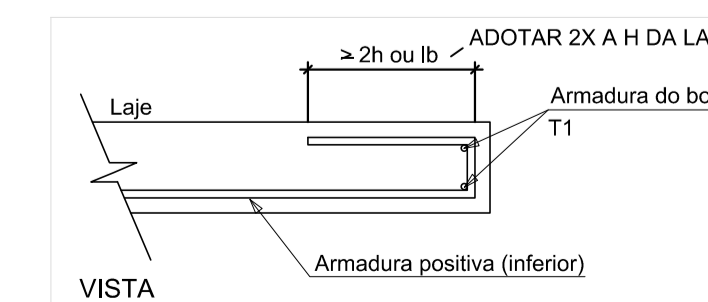
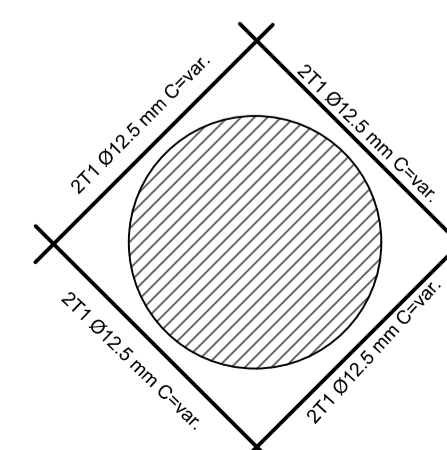


ARMAÇÃO NEGATIVA DAS LAJES (-210.0)  
escala 1:50



CORTE B-B  
escala 1:50

Armaduras de distribuição	
Armadura	Armadura de distribuição
N4	21 N1 ø5.0 c/13 C=400
N5	21 N1 ø5.0 c/13 C=400



RELAÇÃO DO AÇO

AÇO	N	DIAM (mm)	QUANT	C.UNIT (cm)	C.TOTAL (cm)
CA60	1	5.0	42	400	16800
	2	5.0	128	93	11904
CA50	3	8.0	88	448	39424
	4	8.0	25	288	7200
	5	8.0	25	286	7150
	6	8.0	72	232	16704
	7	8.0	96	147	14112
	8	10.0	48	445	21360
	9	10.0	48	445	21360
	10	10.0	92	231	21252
	11	10.0	48	133	6384
	12	10.0	92	249	22608
	13	10.0	92	233	21436
	14	12.5	16	220	3520
	15	12.5	32	430	13760

RESUMO DO AÇO

AÇO	DIAM (mm)	C.TOTAL (m)	QUANT + 10% (Barras)	PESO + 10% (kg)
CA50	8.0	845.9	78	367.2
	10.0	1147	106	777.9
	12.5	172.8	16	183.1
CA60	5.0	287	-	48.7

PESO TOTAL (kg)

CA50	1328.2
CA60	48.7

Volume de concreto (C-40) = 13.46 m³  
Área de forma = 89.92 m²

NOTAS:

- CONCRETO ESTRUTURAL: fck = 40 MPa; AÇO CA-50: fyk = 500 MPa;
- COBRIMENTO DAS ARMADURAS = 5cm/FACE;
- SOLO ARGILOSO COM NÍVEL D'ÁGUA A 100CM;
- ESPESSURA DO RACHÃO A SER DETERMINADA NA OBRA EM FUNÇÃO DO SOLO LOCAL;
- CORTAR E ADAPTAR ARMADURA NA REGIÃO DOS FUROS VIDE O DETALHE;
- TODAS AS MEDIDAS EM CENTÍMETRO, EXCETO QUANDO INDICADO.

REV. 02	29/11/19	REVISÃO GERAL ATENDENDO AO 2º PARECER TÉCNICO DA SARSAN ENGENHARIA	DAC
REV. 01	08/11/19	REVISÃO GERAL	DAC
REV. 00	02/08/19	EMISSÃO INICIAL	DAC
REVISÃO: DATA :	DESCRIÇÃO:		RESP.:

CLIENTE



Prefeitura Municipal  
de Pouso Alegre

<p>Rua Miguel Vianna, nº 81, Sala 12 Bairro Morro Chic CEP: 37500-080 - Itajubá / MG Tel: (35) 3623-5720 www.dacengenharia.com.br</p>	<p>GERÊNCIA DE PROJETOS DENIS DE SOUZA SILVA CREA: MG-127.216/D</p>
	<p>COORDENAÇÃO DE PROJETOS ALOSIO CAETANO FERREIRA CREA: MG-97.132/D</p>
<p>RESPONSÁVEL TÉCNICO ENGR. CIVIL FLÁVIA C. BARBOSA CREA: MG-187.842/D</p>	<p>PROJETO WILLIAM BARADEL LARI</p>
<p>DESENHO WILLIAM BARADEL LARI</p>	

EMPREENHIMENTO  
PROJETO EXECUTIVO DE DRENAGEM URBANA

<p>ENDEREÇO CENTRO, JARDIM PRIMAVERA POUSO ALEGRE - MINAS GERAIS</p>	<p>DISCIPLINA DRENAGEM</p>
<p>ASSUNTO DETALHAMENTO DO POÇO DE VISITA ESPECIAL TIPO E PV 9A - PROJETO ESTRUTURAL EM CONCRETO ARMADO PLANTA BAIXA, CORTE, DETALHES E QUANTITATIVO</p>	<p>FASE DO PROJETO EXECUTIVO</p>
<p>DATA INICIAL 02/08/2019</p>	<p>FOLHA Nº. 040</p>

<p>INDICADA RO2</p>	<p>ARQUIVO DAC-PMPA-JDP-PE-DRE-DE-035A066.DWG</p>
-------------------------	---