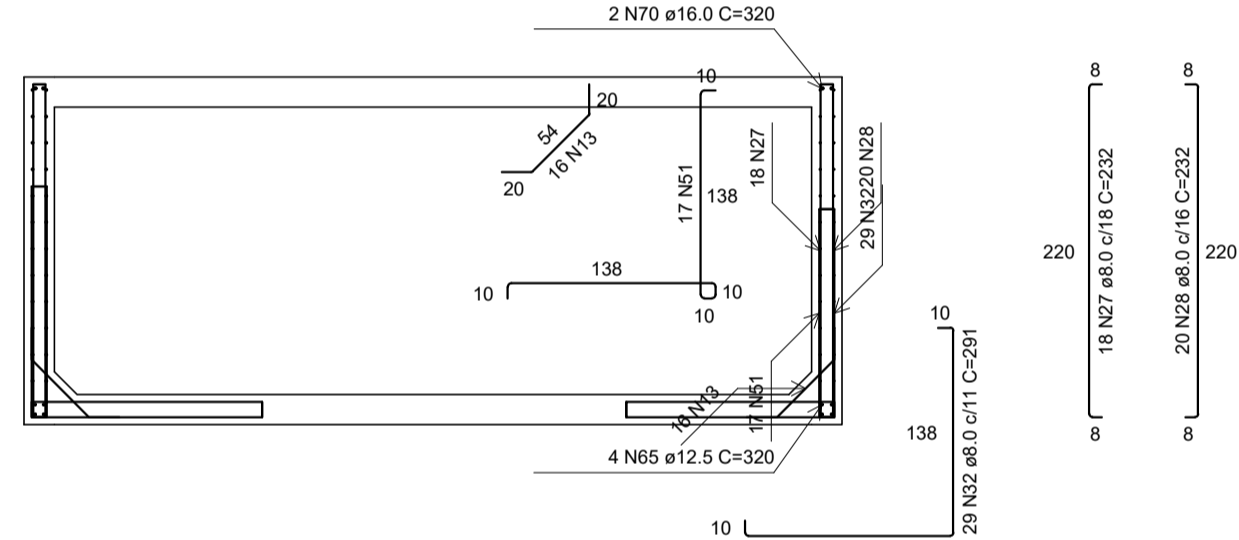
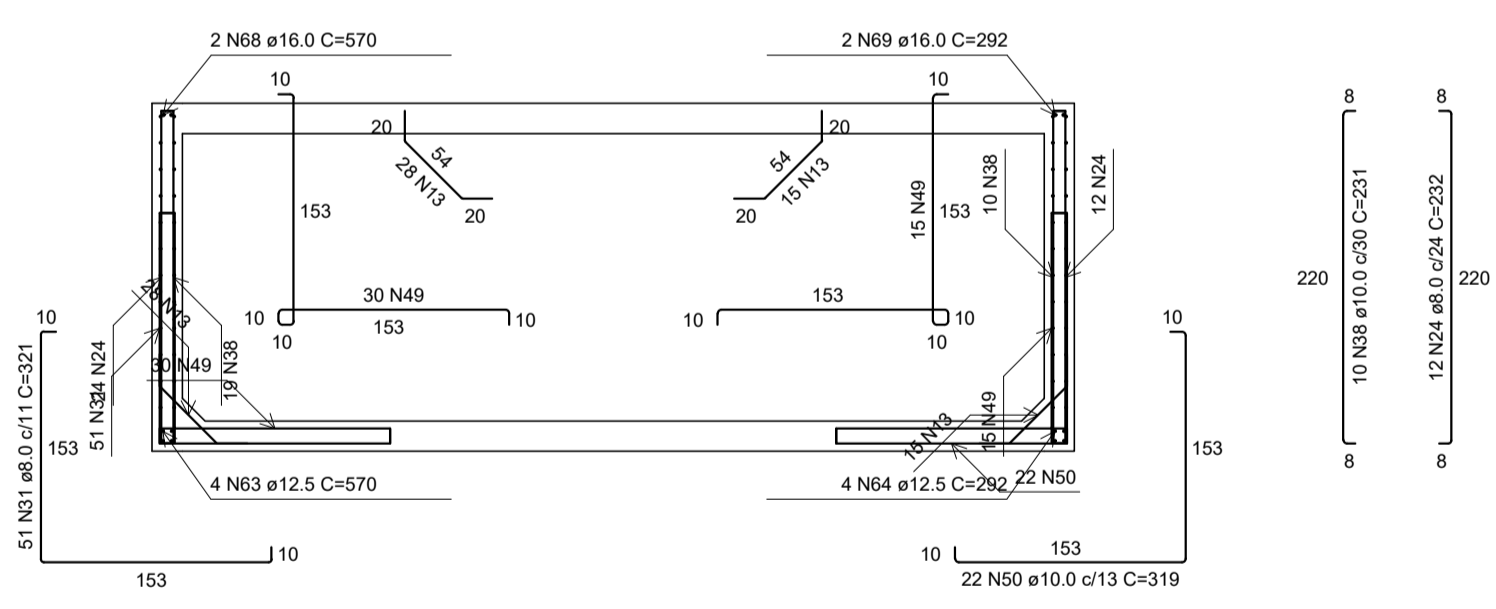


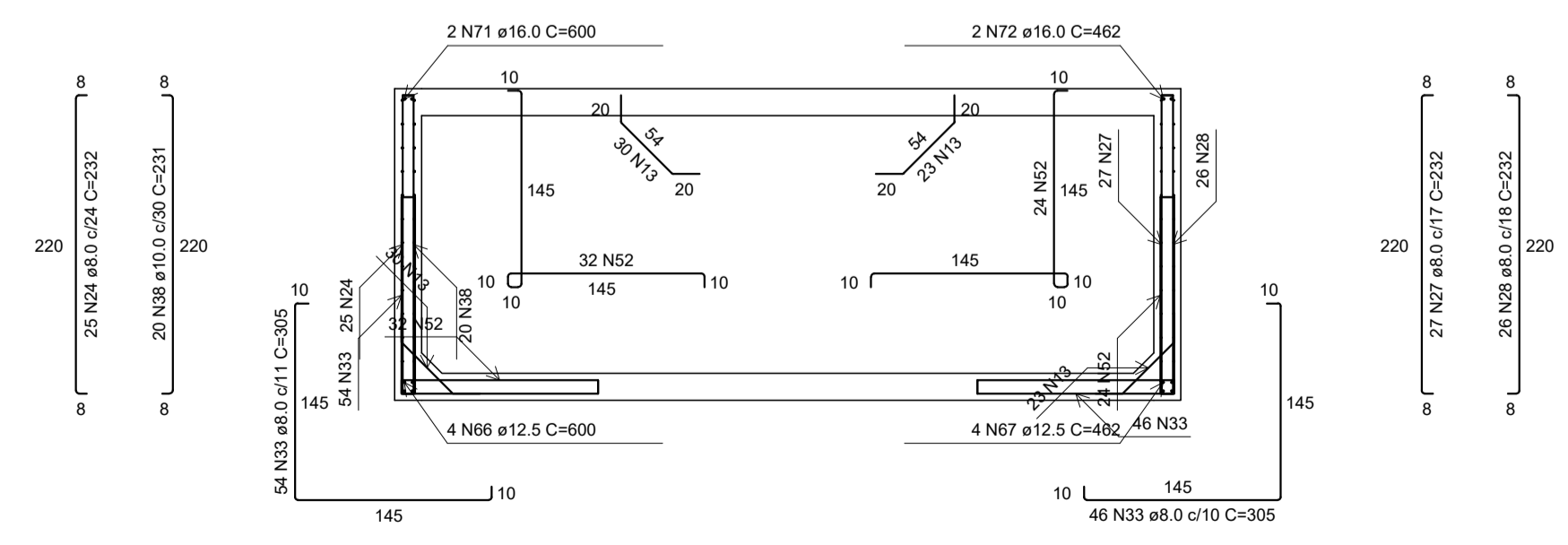
PLANTA (-105.0)  
escala 1:50



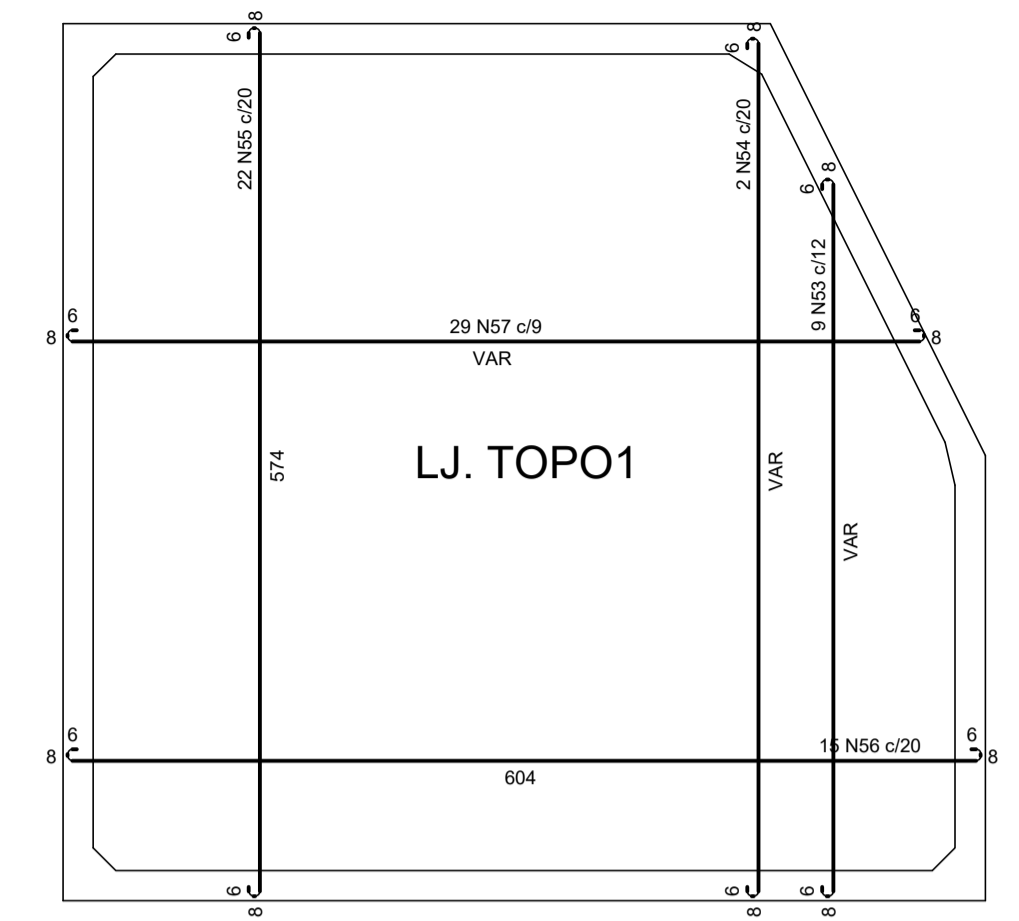
CORTE B-B  
escala 1:50



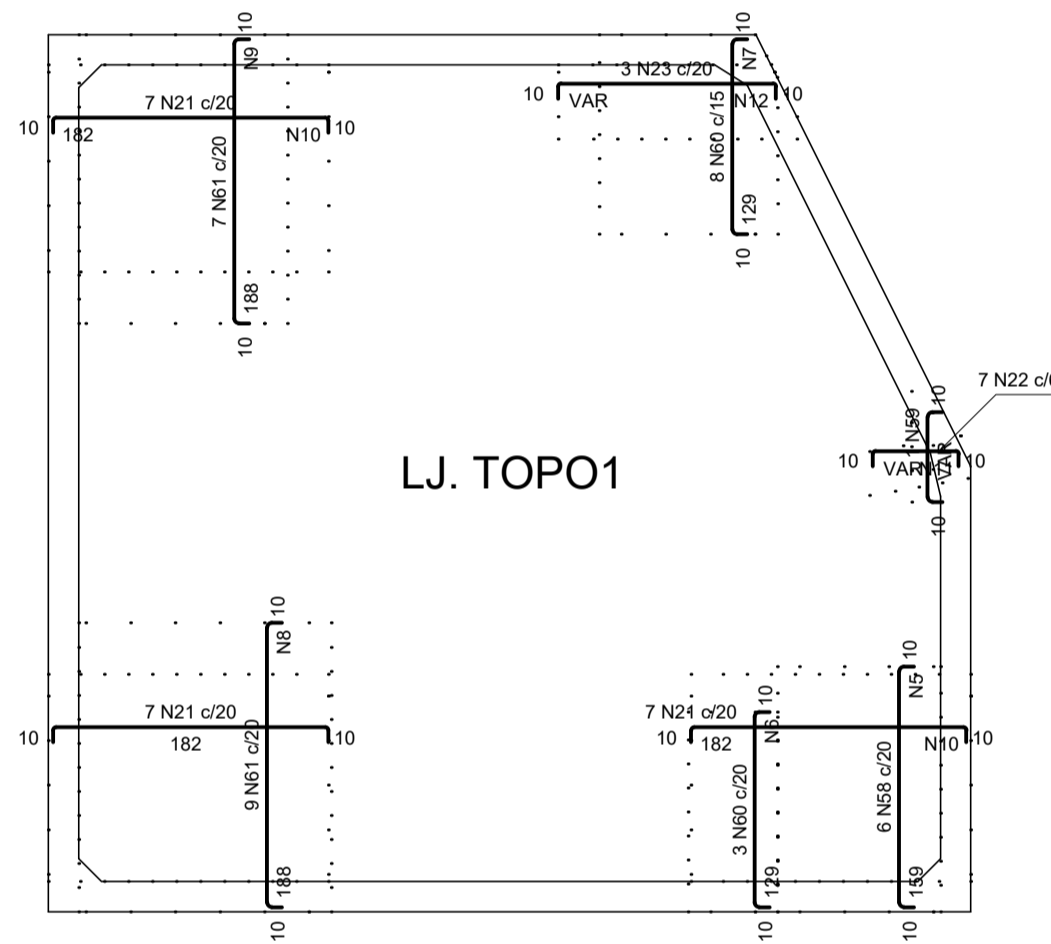
CORTE A-A  
escala 1:50



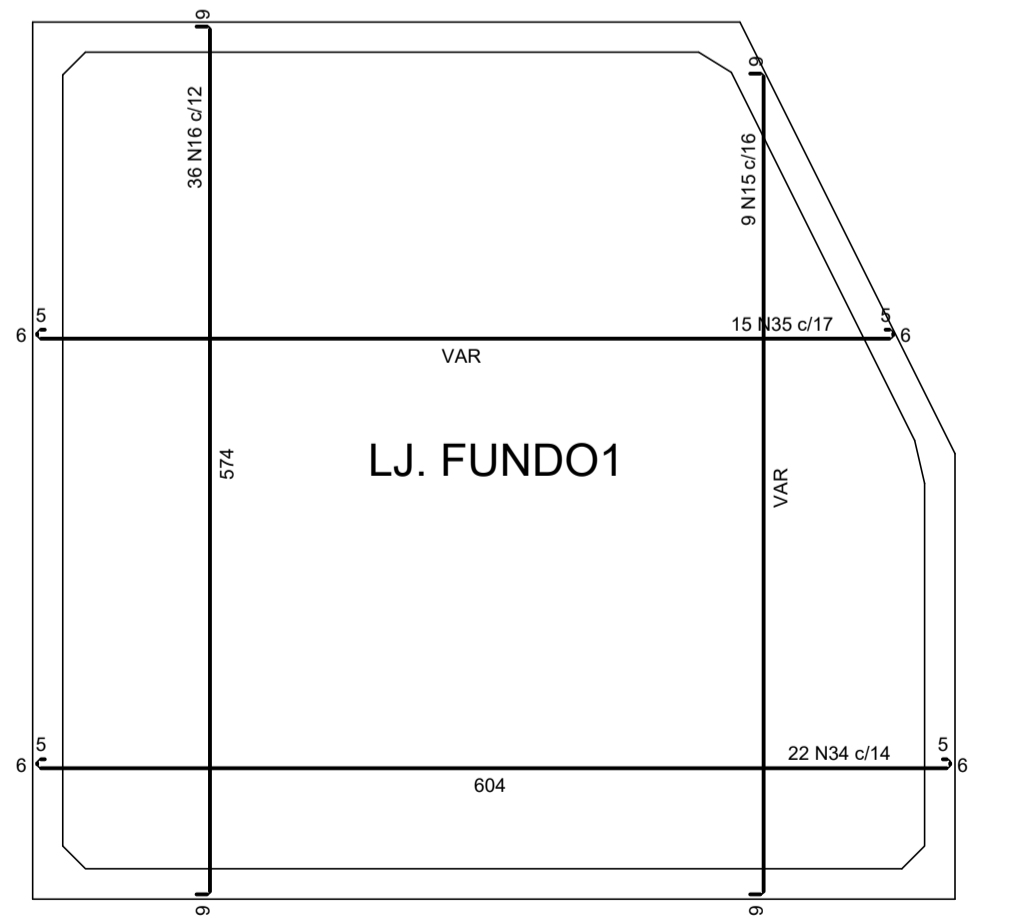
CORTE C-C  
escala 1:50



ARMAÇÃO POSITIVA DAS LAJES (0.0)  
escala 1:50



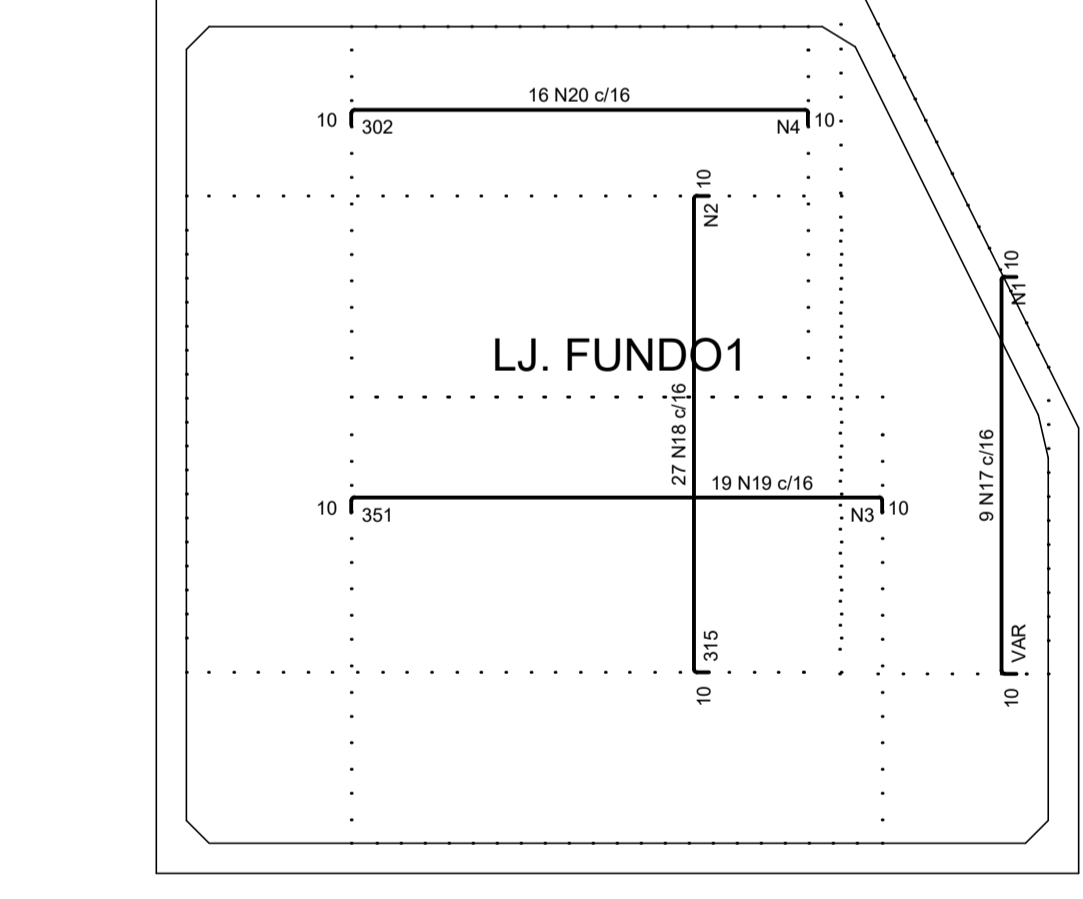
ARMAÇÃO NEGATIVA DAS LAJES (0.0)  
escala 1:50



ARMAÇÃO POSITIVA DAS LAJES (-210.0)  
escala 1:50

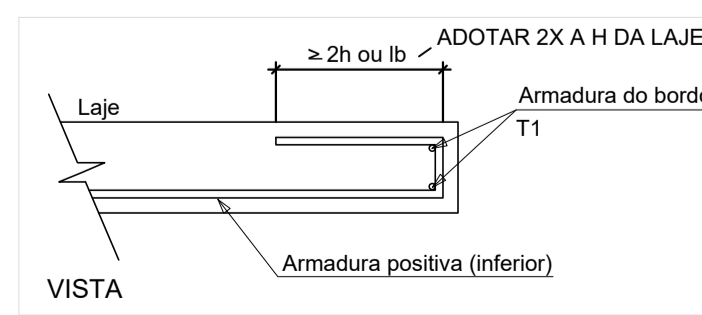
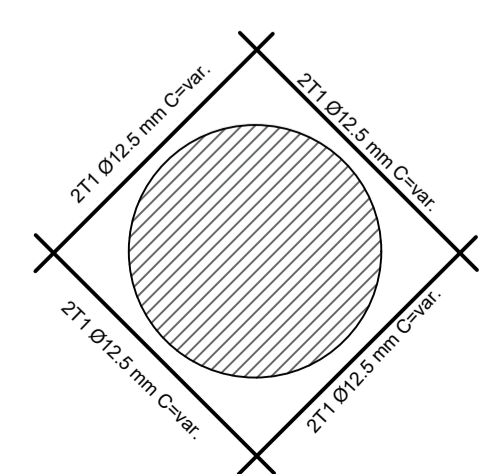
Armadura	Armadura de distribuição
N58	13 N5 e5.0 c/13 C=108
N60	10 N6 e5.0 c/13 C=99
N60	11 N7 e5.0 c/12 C=118
N61	15 N8 e5.0 c/13 C=167
N61	15 N9 e5.0 c/13 C=138
N21	14 N10 e5.0 c/13 C=137
N22	6 N11 e5.0 c/11 C=VAR
N23	11 N12 e5.0 c/13 C=VAR
N21	14 N10 e5.0 c/13 C=137

Armadura	Armadura de distribuição
N17	21 N1 e5.0 c/13 C=VAR
N18	25 N2 e5.0 c/13 C=433
N19	27 N3 e5.0 c/13 C=296
N20	24 N4 e5.0 c/13 C=245



ARMAÇÃO NEGATIVA DAS LAJES (-210.0)  
escala 1:50

DETALHE DA ARMADURA NAS ABERTURAS DAS PAREDES



RELAÇÃO DO AÇO					
AÇO	N	DIAM (mm)	QUANT	C.UNIT (cm)	C.TOTAL (cm)
CA60	1	5.0	21	VAR	VAR
	2	5.0	25	433	10825
	3	5.0	27	295	7965
	4	5.0	24	245	6800
	5	5.0	13	108	1404
	6	5.0	10	59	590
	7	5.0	11	118	1298
	8	5.0	15	167	2505
	9	5.0	15	138	2070
	10	5.0	28	137	3836
	11	5.0	6	VAR	VAR
	12	5.0	11	VAR	VAR
	13	5.0	145	93	13485
	14	5.0	11	106	1166
CA50	15	8.0	9	VAR	VAR
	16	8.0	36	588	21168
	17	8.0	9	VAR	VAR
	18	8.0	27	331	8937
	19	8.0	19	367	6973
	20	8.0	16	318	5888
	21	8.0	21	198	4158
	22	8.0	7	VAR	VAR
	23	8.0	3	VAR	VAR
	24	8.0	22	332	14152
	25	8.0	12	336	4032
	26	8.0	12	336	4032
	27	8.0	45	232	10440
	28	8.0	46	232	10672
	29	8.0	12	478	5736
	30	8.0	12	478	5736
	31	8.0	51	321	16371
	32	8.0	29	291	8439
	33	8.0	100	305	30500
	34	10.0	22	617	13574
	35	10.0	15	VAR	VAR
	36	10.0	12	585	7020
	37	10.0	12	585	7020
	38	10.0	48	231	11319
	39	10.0	12	615	7380
	40	10.0	12	615	7380
	41	10.0	12	307	3684
	42	10.0	12	307	3684
	43	10.0	36	133	4788
	44	10.0	36	149	5364
	45	10.0	24	92	2208
	46	10.0	12	127	1524
	47	10.0	12	152	1824
	48	10.0	12	130	1560
	49	10.0	45	335	15075
	50	10.0	22	319	7018
	51	10.0	17	305	5185
	52	10.0	56	319	17864
	53	12.5	9	VAR	VAR
	54	12.5	2	VAR	VAR
	55	12.5	22	591	13002
	56	12.5	15	621	9315
	57	12.5	29	VAR	VAR
	58	12.5	6	173	1038
	59	12.5	1	VAR	VAR
	60	12.5	11	143	1573
	61	12.5	16	202	3232
	62	12.5	20	220	4400
	63	12.5	4	570	2280
	64	12.5	4	292	1168
	65	12.5	4	320	1280
	66	12.5	4	600	2400
	67	12.5	4	462	1848
	68	16.0	2	570	1140
	69	16.0	2	292	584
	70	16.0	2	320	640
	71	16.0	2	600	1200
	72	16.0	2	462	924

RESUMO DO AÇO

AÇO	DIAM (mm)	C.TOTAL (m)	QUANT + 10% (Barras)	PESO + 10% (kg)
CA50	8.0	1649.4	152	715.9
	10.0	1321.6	122	896.3
	12.5	641.3	59	679.6
CA60	16.0	44.9	5	77.9
	5.0	532.7	-	90.3
PESO TOTAL (kg)				
CA50		2369.7		
CA60		90.3		

Volume de concreto (C-40) = 20.81 m³  
Área de forma = 125.52 m²

NOTAS:

- CONCRETO ESTRUTURAL: fck = 40 MPa; AÇO CA-50: fyk = 500 MPa;
- COBRIMENTO DAS ARMADURAS = 5cm/FACE;
- SOLO ARGILOSO COM NÍVEL D'ÁGUA A 100CM;
- ESPESSURA DO RACHÃO A SER DETERMINADA NA OBRA EM FUNÇÃO DO SOLO LOCAL;
- CORTAR E ADAPTAR ARMADURA NA REGIÃO DOS FUROS VIDE O DETALHE;
- TODAS AS MEDIDAS EM CENTÍMETRO, EXCETO QUANDO INDICADO.

REV. 02	29/11/19	REVISÃO GERAL ATENDENDO AO 2º PARECER TÉCNICO DA SARSAN ENGENHARIA	DAC
REV. 01	08/11/19	REVISÃO GERAL	DAC
REV. 00	02/08/19	EMIÇÃO INICIAL	DAC
REVISÃO: DATA :	DESCRICÃO:		RESP.:

CLIENTE

Prefeitura Municipal de Pouso Alegre

PROJETO

DAC Engenharia

Rua Miguel Vianna, nº 81, Sala 12  
Bairro Morro Chic  
CEP: 37500-080 - Itajubá / MG  
Tel: (35) 3623-5720  
www.dacengenharia.com.br

GERÊNCIA DE PROJETOS	DENIS DE SOUZA SILVA	CREA: MG-127.216/D
COORDENAÇÃO DE PROJETOS	ALOISIO CAETANO FERREIRA	CREA: MG-97.132/D
RESPONSÁVEL TÉCNICO	ENGR. CIVIL FLÁVIA C. BARBOSA	CREA: MG-187.842/D
PROJETO	WILLIAM BARADEL LARI	
DESENHO	WILLIAM BARADEL LARI	

EMPREENDIMENTO

PROJETO EXECUTIVO DE DRENAGEM URBANA

ENDEREÇO

CENTRO, JARDIM PRIMAVERA  
POUSO ALEGRE - MINAS GERAIS

ASSUNTO

DETALHAMENTO DO POÇO DE VISITA ESPECIAL TIPO E  
PV 7A - PROJETO ESTRUTURAL EM CONCRETO ARMADO  
PLANTA BAIXA, CORTE, DETALHES E QUANTITATIVO

DISCIPLINA

DRENAGEM

FASE DO PROJETO

EXECUTIVO

FOLHA Nº.

036