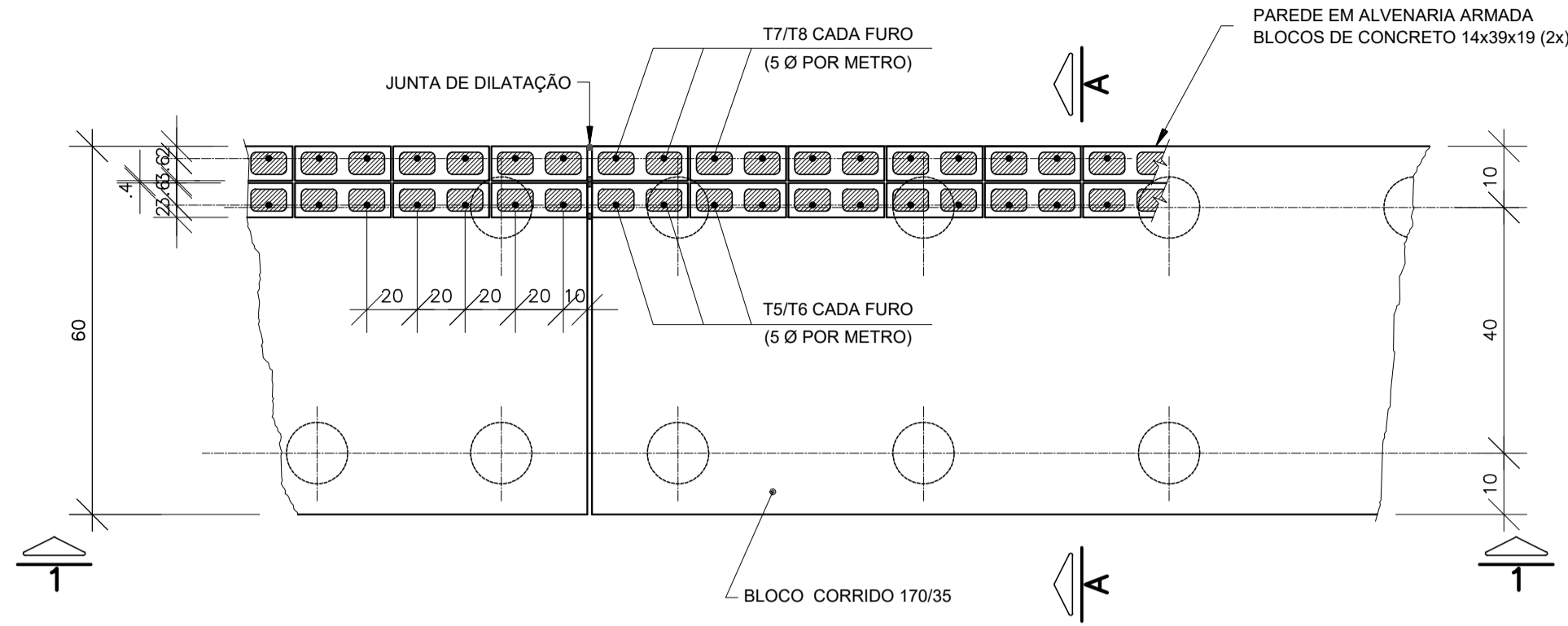
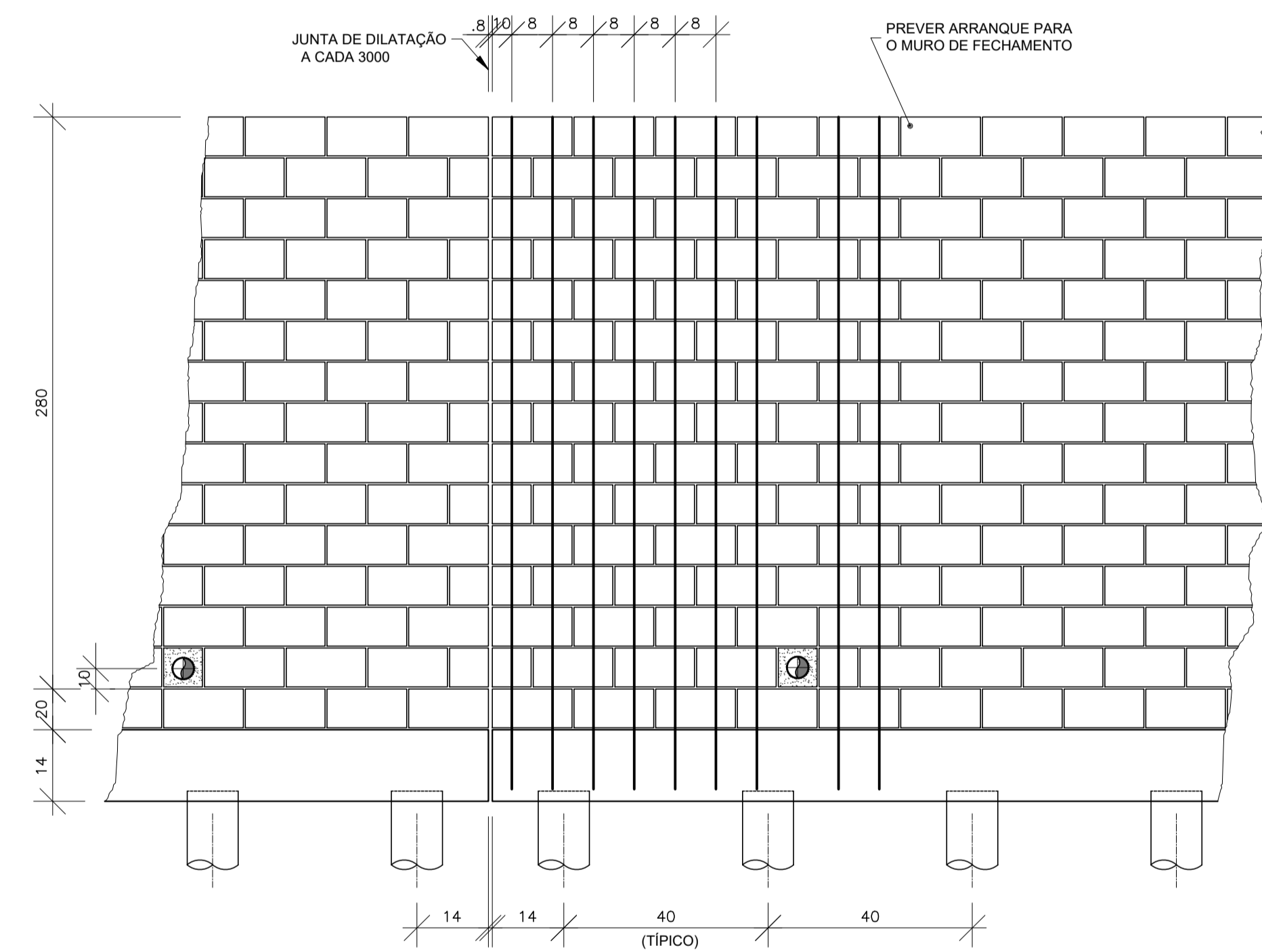


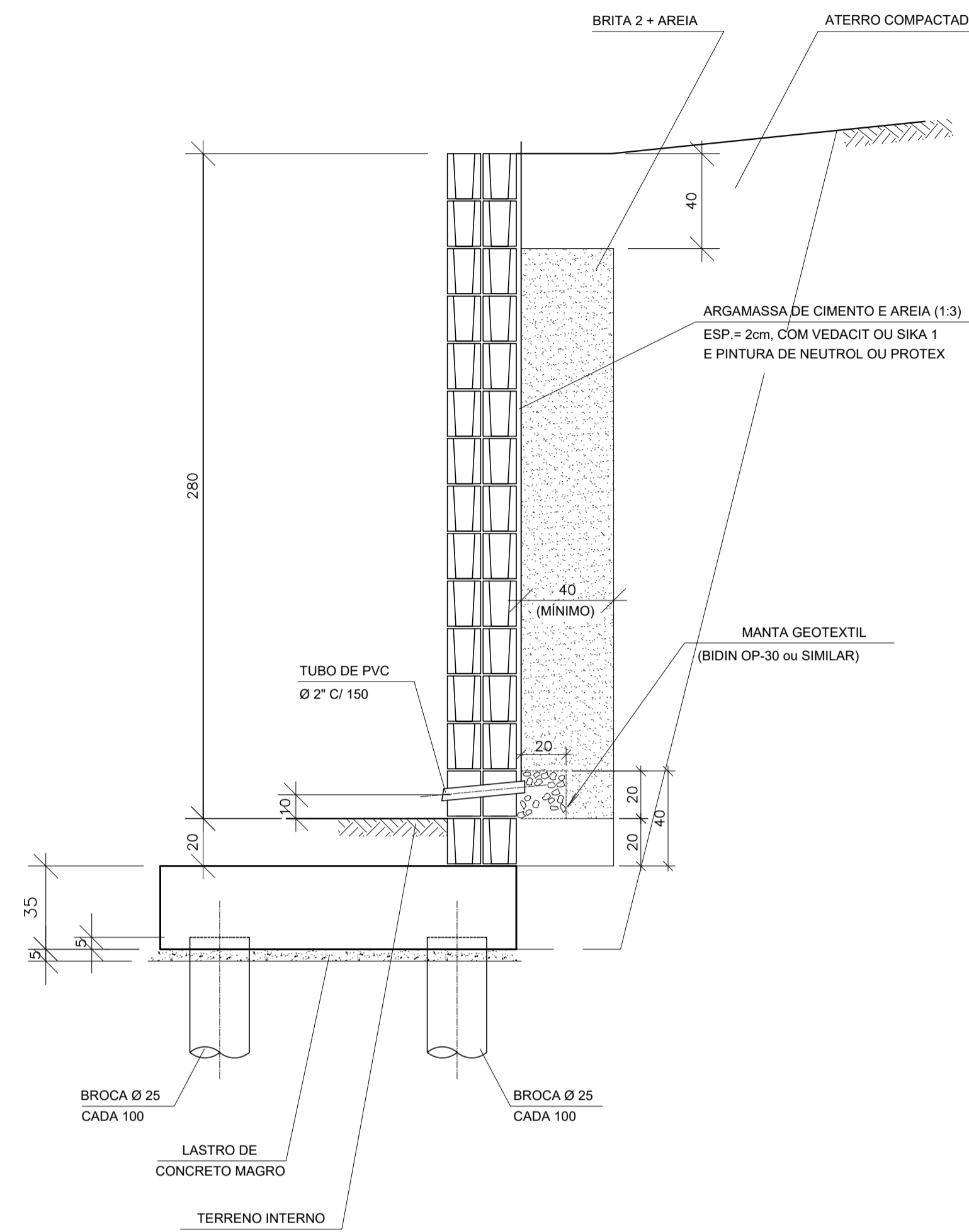
**PLANTA TÍPICA DO MURO TIPO 04 - H = 280 cm**  
Escala 1:25



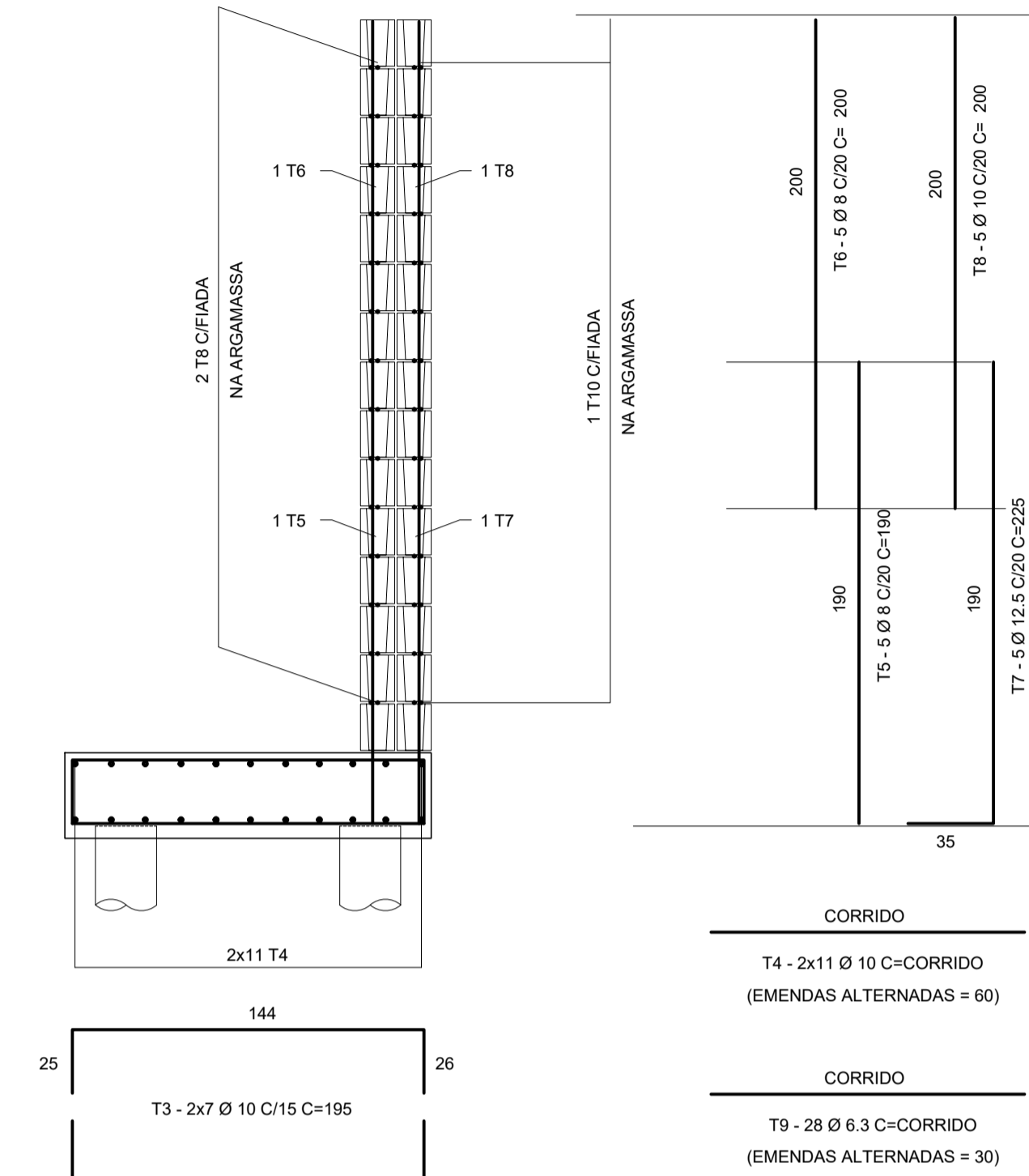
**ELEVÇÃO TÍPICA 1 - 1**  
Escala 1:25



**CORTE TÍPICO A - A**  
Escala 1:20

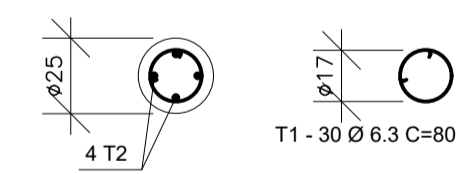


**ARMAÇÃO TÍPICA P/ 1 METRO LINEAR**  
Escala 1:25



- NOTAS:**
- DIMENSÕES EM CENTÍMETRO, BITOLAS EM MILÍMETRO, SALVO ONDE INDICADO.
  - CONCRETO ESTRUTURAL fck>20 MPa, CONCRETO DAS BROCAS fck>15 MPa, CONCRETO GROUT fck>20 MPa
  - AÇO CA-50 fyk=500 MPa, AÇO CA-60 fyk=600 MPa
  - A PROFUNDIDADE DA BROCA DEVERÁ SER NO MÍNIMO 5m, CONDICIONADA A CAPACIDADE DE SUPORTE DA FUNDAÇÃO A CRITÉRIO DA FISCALIZAÇÃO.
  - OS BLOCOS DE CONCRETO ESTRUTURAL DEVERÃO TER TENSÃO NO PRISMA = 10 MPa, ASSENTADOS COM ARGAMASSA DE CIMENTO E AREIA (TRACO 1:4)
  - POR OCASIÃO DAS OBRAS, DEVERÁ HAVER ATENÇÃO ESPECIAL PARA A POSIÇÃO DA FERRAGEM VERTICAL PRINCIPAL, A 5cm DA FACE EXTERNA DO MURO EM CONTATO COM O REATERRO.
  - AS JUNTAS DE DILATAÇÃO DEVERÃO SER VEDADAS COM APLICAÇÃO DE UM CORDÃO DE MASTIQUE ELÁSTICO.
  - O SOLO DE ASSENTAMENTO DA LAJE DE BASE DEVERÁ SER COMPACTADO ANTES DO LANÇAMENTO DO LASTRO.
  - COBRIMENTO MÍNIMO DAS ARMADURAS: 4cm PARA ESTACAS, 3cm PARA BLOCOS
  - CONSIDERADAS 2.00 ESTACAS POR METRO LINEAR DE MURO. OS COMPRIMENTOS E PESOS FORAM MULTIPLICADOS POR 2.00 PARA A ESTIMATIVA DE PESO POR METRO LINEAR DE MURO.
  - O ATERRO DEVERÁ SER COMPACTADO EM CAMADAS HORIZONTAIS ACABADAS DE 10cm DE ESPESSURA E ATINGIR 95% PN.
  - O MATERIAL DE ATERRO DEVERÁ SER ISENTO DE IMPUREZAS.
  - PARÂMETROS GEOTÉCNICOS:  
C = 0,5 tf/m<sup>2</sup>  
φ = 30°  
γ = 1,8 tf/m<sup>3</sup>

**ARMAÇÃO DA BROCA**  
Escala 1:25



**TABELA DE FERROS P/ 1m LINEAR DE MURO**

T	φ (mm)	QUANT.	COMPRIMENTOS (cm)	
			UNITÁRIO	TOTAL
1	6.3	30	80	2400
2	12.5	4	490	1960
3	10	14	195	2730
4	10	22	100	2200
5	8	5	190	950
6	8	5	200	1000
7	12.5	5	225	1125
8	10	5	200	1000
9	6.3	28	100	2800
10	6.3	2.5	80	200

**RESUMO AÇO**

φ (mm)	kg/m	COMPR. (m)	PESO (kg)
5	0.16	-	-
6.3	0.25	54.00	13.500
8	0.40	19.50	7.800
10	0.63	59.30	37.359
12.5	1.00	30.85	30.850
16	1.60	-	-
<b>PESO TOTAL</b>			<b>89.509</b>

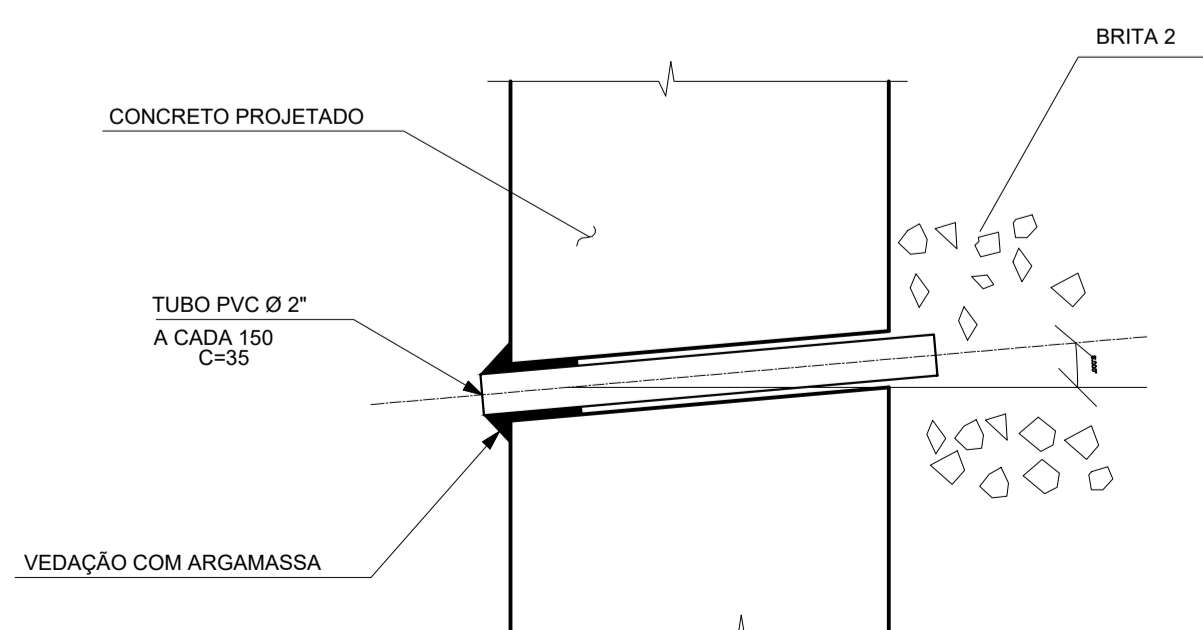
**QUANTIDADE DE MATERIAL POR METRO LINEAR DE MURO**

ITEM	MATERIAL	UNIDADE	QUANTIDADE
1	BROCA - φ 25cm	m	10.00
2	APILOAMENTO MANUAL CAVA DE FUNDAÇÃO	m <sup>2</sup>	1.60
3	LASTRO DE CONCRETO MAGRO	m <sup>3</sup>	0.075
4	FORMA PARA BLOCO	m <sup>2</sup>	0.70
5	AÇO CA-50A	kg	89.51
6	CONCRETO ESTRUTURAL fck >= 20 MPa	m <sup>3</sup>	1.016
7	BLOCO DE CONCRETO ESTRUTURAL - 19cm	m <sup>2</sup>	6.00
8	CONCRETO "GROUT"	m <sup>3</sup>	0.42
9	ARGAMASSA IMPERMEÁVEL + PINTURA	m <sup>2</sup>	2.55
10	MANTA GEOTEXTIL	m <sup>2</sup>	0.60
11	DRENO DE BRITA 2	m <sup>3</sup>	0.04
12	DRENO DE BRITA 2 + AREIA	m <sup>3</sup>	0.92
13	TUBO DE PVC - 2"	m	0.24
14			
15			

OBS.: - O VOLUME DE ESCAVAÇÃO E REATERRO DEVERÁ SER CALCULADO PARA CADA OBRA ESPECÍFICA  
- USAR Δ H EM METROS

**DETALHE DOS BARBACÁS**

S/Escala



**Prefeitura Municipal de Pouso Alegre**

**DAC engenharia**  
 Rua Miguel Vianna, n° 81, Sala 12  
 Bairro Morro Chic  
 CEP: 37500-080 - Itajubá / MG  
 Tel: (35) 3623-5720  
 www.dacengenharia.com.br

**IMPLANTAÇÃO DA ESCOLA CIDADE JARDIM**

AVENIDA CAMILO DE BARRÓS LARAIA  
 POUSO ALEGRE - MINAS GERAIS

MURO DE ARRIMO TIPO 04  
 PLANTA, DETALHES E QUANTITATIVO

DATA INICIAL: 27/11/2020 | ESCALA: INDICADA | REVISÃO: R02 | ARQUIVO: DAC-FMPA-CIDADEJARDIM-PE-TR-R02.DWG

DISCIPLINA: TERRAPLENAGEM  
 FASE DO PROJETO: EXECUTIVO  
 FOLHA N°: 05/05