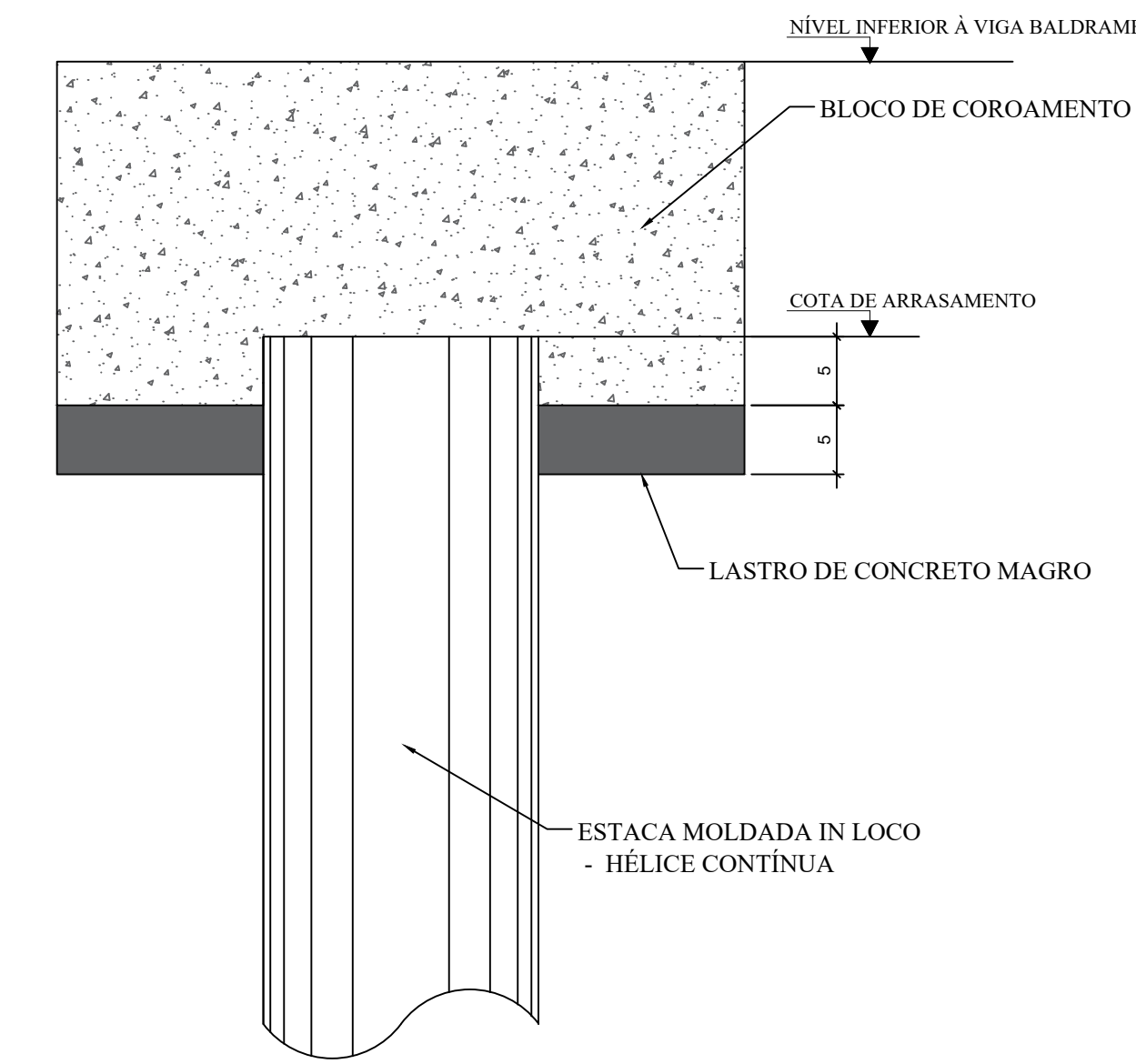


PROJETO ESTRUTURAL - ESCOLA CIDADE JARDIM



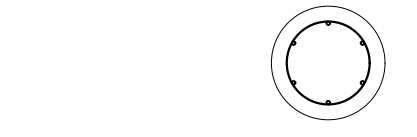
DETALHAMENTO TÍPICO DAS ESTACAS

Sem escala



DETALHE DA ESTACA HE 30

Escala 1:20



ARMADURA PRINCIPAL = 14 N2 Ø12,50 mm C=800
ESTRIBOS = 25 N1 Ø6,30 mm c/ 15 e C=75
Estaca do tipo hélice contínua com profundidade total de 10 metros. A armadura deve ser realizada até a profundidade de 4,00 metros da cota de arrasamento.
O cobrimento das estacas é de 4,00 cm.
Concreto com fck >= 20 MPa do tipo usinado.

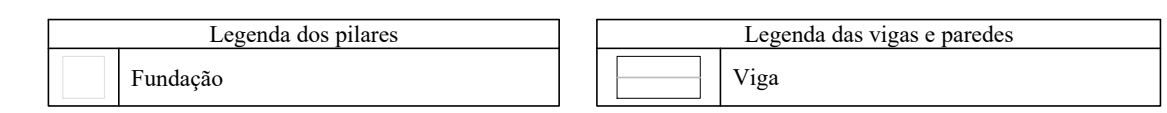
RELAÇÃO DO AÇO

ELEMENTO	AÇO	N	DIAM (mm)	QUANT	C.UNIT (cm)	C.TOTAL (cm)
V1	CA60	1	5,0	252	111	27972
	CA50	2	10,0	2	868	1736
	CA50	3	10,0	2	869	1738
	CA50	4	10,0	2	868	1736
	CA50	5	10,0	2	1198	2396
	CA50	6	10,0	2	1200	2400
	CA50	7	10,0	2	271	542
V2	CA60	8	5,0	252	111	27972
	CA50	9	10,0	2	868	1736
	CA50	10	10,0	2	869	1738
	CA50	11	10,0	2	868	1736
	CA50	12	10,0	2	1198	2396
	CA50	13	10,0	2	1200	2400
	CA50	14	10,0	2	271	542
V3	CA60	15	5,0	91	111	10101
	CA50	16	8,0	1	495	495
	CA50	17	8,0	2	1200	2400
	CA50	18	8,0	2	193	386
	CA50	19	12,5	2	1197	2394
	CA50	20	12,5	2	307	614
	CA60	21	5,0	91	111	10101
V4	CA50	22	8,0	1	495	495
	CA50	23	8,0	2	1200	2400
	CA50	24	8,0	2	193	386
	CA50	25	12,5	2	1197	2394
	CA50	26	12,5	2	307	614

RESUMO DO AÇO

AÇO	DIAM (mm)	C.TOTAL (m)	PESO + 10% (kg)
CA50	8,0	65,6	28,5
CA50	10,0	211	143,1
CA60	5,0	60,2	63,7
CA60	5,0	761,5	129,1
PESO TOTAL (kg)			
CA50		235,3	
CA60		129,1	

Volume de concreto (C-30) = 6.13 m³
Área de forma = 76.65 m²



NOTAS:

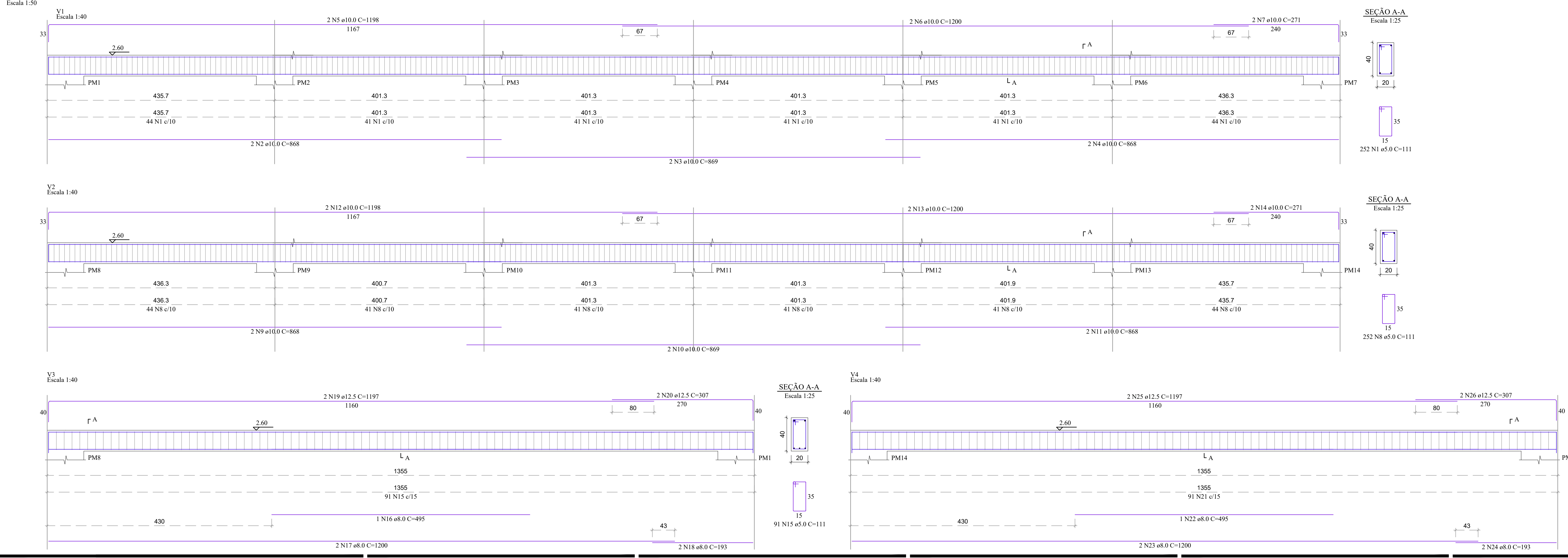
- COTAS EM CENTÍMETROS, E NÍVEIS EM METROS;
- CONFERIR MEDIDAS NO LOCAL.
- OS DETALHES CONSTRUTIVOS ESTÃO APRESENTADOS NO MEMORIAL DESCRITIVO.
- ANTES DA EXECUÇÃO DA OBRA É NECESSÁRIO REALIZAR A PROVA DE CARGA PARA AS ESTACAS.
- QUALQUER ALTERAÇÃO DE LOCAÇÃO DEVIDO À INTERFERÊNCIA DEVE SER COMUNICADA AO PROJETISTA PARA ATUALIZAÇÃO DO DETALHAMENTO.
- COBRIMENTOS:
 - VIGAS: 2,5 CM
 - PILARES: 2,5 CM
 - LAJES: 2,5 CM
 - ELEMENTOS DE FUNDAÇÃO: >4,5 CM

REV. 03	23/04/21	INSERÇÃO DE MICTÓRIOS	DAC
REV. 02	18/03/21	ALTERAÇÃO DO ACESSO DE SERVIÇO	DAC
REV. 01	16/12/20	ALTERAÇÃO DE LAYOUT	DAC
REV. 00	27/11/20	EMIÇÃO INICIAL	DAC
REVISÃO:	DATA :	DESCRIÇÃO:	RESP.:



DAC engenharia
Rua Miguel Vianna, nº 81, Sala 12
Bairro Morro Chic
CEP: 37500-080 - Itajubá / MG
Tel: (35) 3623-5720
www.dacengenharia.com.br

GERÊNCIA DE PROJETOS: DENIS DE SOUZA SILVA CREA: MG-127.216/D
COORDENAÇÃO DE PROJETOS: ALOISIO CAETANO FERREIRA CREA: MG-97.132/D
RESPONSÁVEL TÉCNICO: ENG. CIVIL FLÁVIA C. BARBOSA CREA: MG-187.842/D
PROJETO: ENG. SC. WILLIAM BARADEL LARI
DESENHO: ENG. SC. WILLIAM BARADEL LARI



Vigas			
Nome	Seção (cm)	Elevação (m)	Nível (m)
V1	20x40	0,00	2,60
V2	20x40	0,00	2,60
V3	20x40	0,00	2,60
V4	20x40	0,00	2,60

Características dos materiais		
f _{ck} (MPa)	E _s (MPa)	Abatimento (cm)
30	26838	10,00

Dimensão máxima do agregado = 19 mm

EMPREENHIMENTO: IMPLANTAÇÃO DA ESCOLA CIDADE JARDIM

ENGENHEIRO: AVENIDA CAMILO DE BARROS LARAI, POUSO ALEGRE - MINAS GERAIS

DISCIPLINA: ESTRUTURAL

FASE DO PROJETO: EXECUTIVO

FOLHA Nº: 49/49

DATA INICIAL: 27/11/2020 | ESCALA: INDICADA | REVISÃO: RO2 | ARQUIVO: DAC-PMPA-JAR-PE-EST-R03.DWG