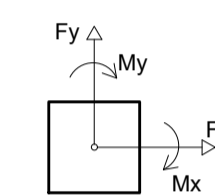
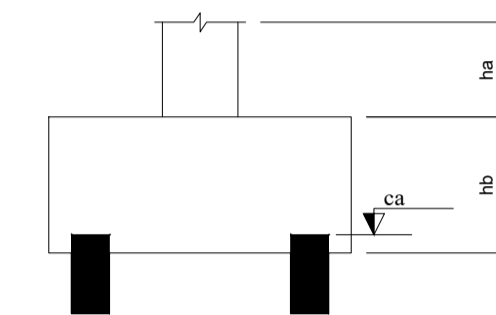


Pilar		Fundação				Bloco	
Nome	Nome	Lado B (cm)	Lado H (cm)	h0 / ha (m)	h1 / hb (m)	ne	ca (m)
BM1*	BM1	70	70	0.00	0.75	1	HE-30 1.90
BM2*	BM2	70	70	0.00	0.75	1	HE-30 1.90
BM3*	BM3	70	70	0.00	0.75	1	HE-30 1.90
BM4*	BM4	70	70	0.00	0.75	1	HE-30 1.90
BM5*	BM5	70	70	0.00	0.75	1	HE-30 1.90
BM6*	BM6	70	70	0.00	0.75	1	HE-30 1.90
BM7*	BM7	70	70	0.00	0.75	1	HE-30 1.90
BM8*	BM8	70	70	0.00	0.75	1	HE-30 1.90
BM9*	BM9	70	70	0.00	0.75	1	HE-30 1.90
BM10*	BM10	70	70	0.00	0.75	1	HE-30 1.90
BM11*	BM11	70	70	0.00	0.75	1	HE-30 1.90
BM12*	BM12	70	70	0.00	0.75	1	HE-30 1.90
BM13*	BM13	70	70	0.00	0.75	1	HE-30 1.90
BM14*	BM14	70	70	0.00	0.75	1	HE-30 1.90

Estacas			
Simbologia	Nome	d (cm)	Quantidade
	HE-30	30.00	14



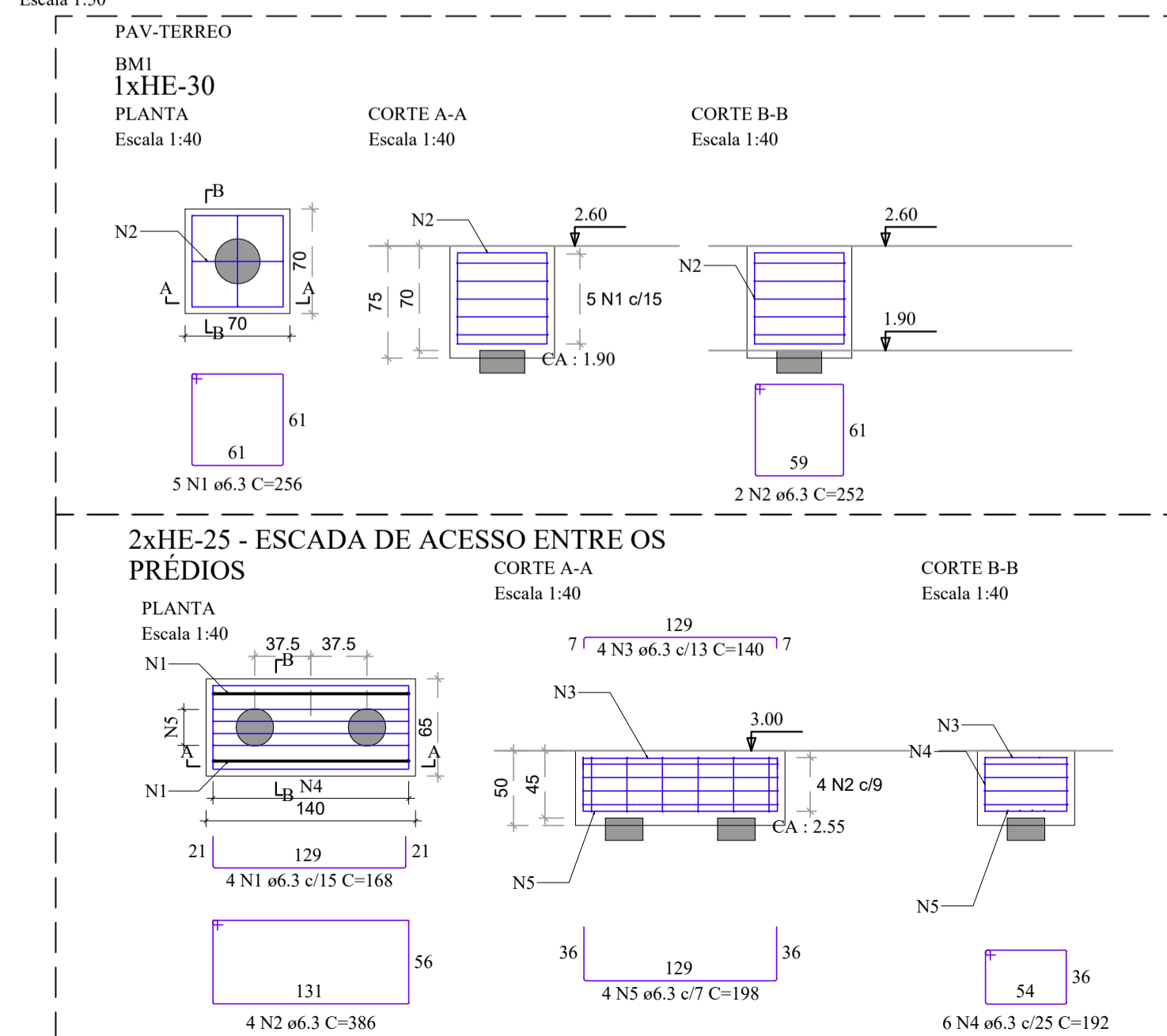
NOTAS:

1. COTAS EM CENTÍMETROS, E NÍVEIS EM METROS;
2. CONFIRAR MEDIDAS NO LOCAL.
3. OS DETALHES CONSTRUTIVOS ESTÃO APRESENTADOS NO MEMORIAL DESCRITIVO.
4. ANTES DA EXECUÇÃO DA OBRA É NECESSÁRIO REALIZAR A PROVA DE CARGA PARA AS ESTACAS.
5. QUALQUER ALTERAÇÃO DE LOCAÇÃO DEVIDO À INTERFERÊNCIA DEVE SER COMUNICADA AO PROJETISTA PARA ATUALIZAÇÃO DO DETALHAMENTO.
6. COBRIMENTOS:
 - 5.1. VIGAS: 2,5 CM
 - 5.2. PILARES: 2,5 CM
 - 5.3. LAJES: 2,5 CM
 - 5.4. ELEMENTOS DE FUNDAÇÃO: >4,5 CM

REV. 03	23/04/21	INSERÇÃO DE MICTÓRIOS	DAC
REV. 02	18/03/21	ALTERAÇÃO DO ACESSO DE SERVIÇO	DAC
REV. 01	16/12/20	ALTERAÇÃO DE LAYOUT	DAC
REV. 00	27/11/20	EMIÇÃO INICIAL	DAC
REVISÃO:	DATA :	DESCRIÇÃO:	RESP.:

PLANTA DE LOCAÇÃO DAS ESTACAS

Escala 1:50



RELAÇÃO DO AÇO - POR UNIDADE DE BLOCO

ELEMENTO	AÇO	N	DIAM (mm)	QUANT	C.UNIT (cm)	C.TOTAL (cm)
BM1	CA50	1	6.3	5	256	1280
	CA50	2	6.3	2	232	504

RESUMO DO AÇO

AÇO	DIAM (mm)	C.TOTAL (m)	PESO + 10% (kg)
CA50	6.3	17.8	4.8

PESO TOTAL (kg): 4.8

Volume de concreto (C-30) = 0.36 m³
Área de forma = 2.10 m²

RELAÇÃO DO AÇO - BLOCO DA ESCADA

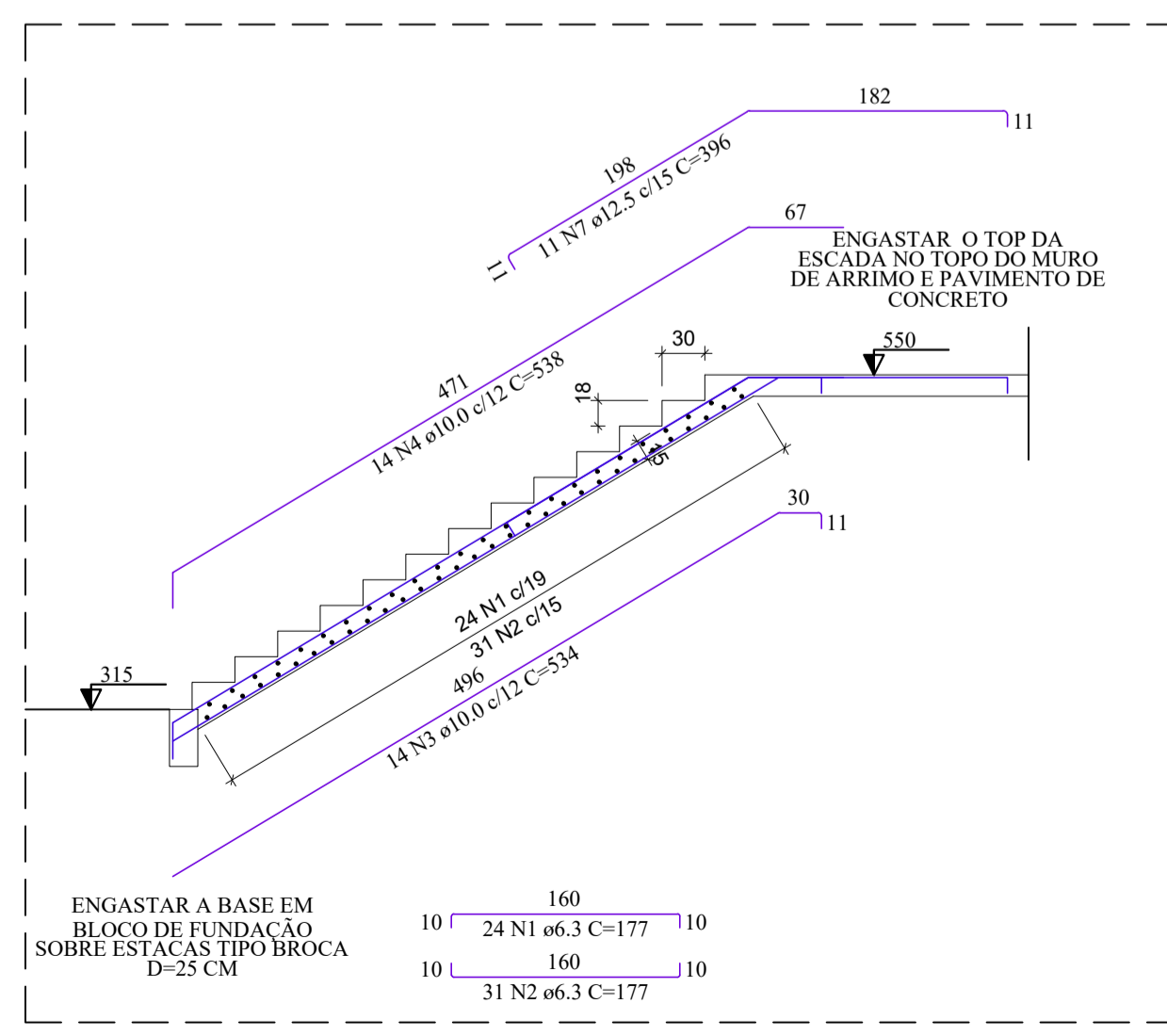
ELEMENTO	AÇO	N	DIAM (mm)	QUANT	C.UNIT (cm)	C.TOTAL (cm)
B1	CA50	1	6.3	4	168	672
	CA50	2	6.3	4	386	1544
	CA50	3	6.3	4	140	560
	CA50	4	6.3	6	192	1152
	CA50	5	6.3	4	198	792

RESUMO DO AÇO

AÇO	DIAM (mm)	C.TOTAL (m)	PESO + 10% (kg)
CA50	6.3	47.2	12.7

PESO TOTAL (kg): 12.7

Volume de concreto (C-30) = 0.45 m³
Área de forma = 2.05 m²



DETALHE DA ESCADA DE ACESSO ENTRE OS PRÉDIOS

Escala 1:50

RELAÇÃO DO AÇO

ELEMENTO	AÇO	N	DIAM (mm)	QUANT	C.UNIT (cm)	C.TOTAL (cm)
LE1	CA50	1	6.3	24	177	4248
	CA50	2	6.3	31	177	5487
	CA50	3	10.0	14	534	7476
	CA50	4	10.0	14	538	7532
Negativos	CA50	5	12.5	11	396	4356

RESUMO DO AÇO

AÇO	DIAM (mm)	C.TOTAL (m)	PESO + 10% (kg)
CA50	6.3	97.4	26.2
CA50	10.0	150.1	101.8
CA50	12.5	43.6	46.2

PESO TOTAL (kg): 174.1

Volume de concreto (C-30) = 2.18 m³
Área de forma = 17.80 m²



PROJETO: **DAC Engenharia**
Rua Miguel Vianna, nº 81, Sala 12
Bairro Morro Chic
CEP: 37500-080 - Itajubá / MG
Tel: (35) 3623-5720
www.dacengenharia.com.br

GERÊNCIA DE PROJETOS: DENIS DE SOUZA SILVA CREA: MG-127.216/D
COORDENAÇÃO DE PROJETOS: ALOISIO CAETANO FERREIRA CREA: MG-97.132/D
RESPONSÁVEL TÉCNICO: ENG. CIVIL FLÁVIA C. BARBOSA CREA: MG-187.842/D
PROJETO: ENG. SC. WILLIAM BARADEL LARI
DESENHO: ENG. SC. WILLIAM BARADEL LARI

EMPREENDIMENTO: **IMPLANTAÇÃO DA ESCOLA CIDADE JARDIM**

ENDEREÇO: AVENIDA CAMILO DE BARROS LARAIA
POUSO ALEGRE - MINAS GERAIS

DISCIPLINA: **ESTRUTURAL**

FASE DO PROJETO: **EXECUTIVO**

ASSUNTO: PROJETO DE ESTRUTURA EM CONCRETO ARMADO - QUADRA
PLANTA DE LOCAÇÃO DAS ESTACAS
PLANTA BAIXA

FOLHA Nº: **48/49**

DATA INICIAL: 27/11/2020 | ESCALA: INDICADA | REVISÃO: R02 | ARQUIVO: DAC-PMPA-JAR-PE-EST-R03.DWG