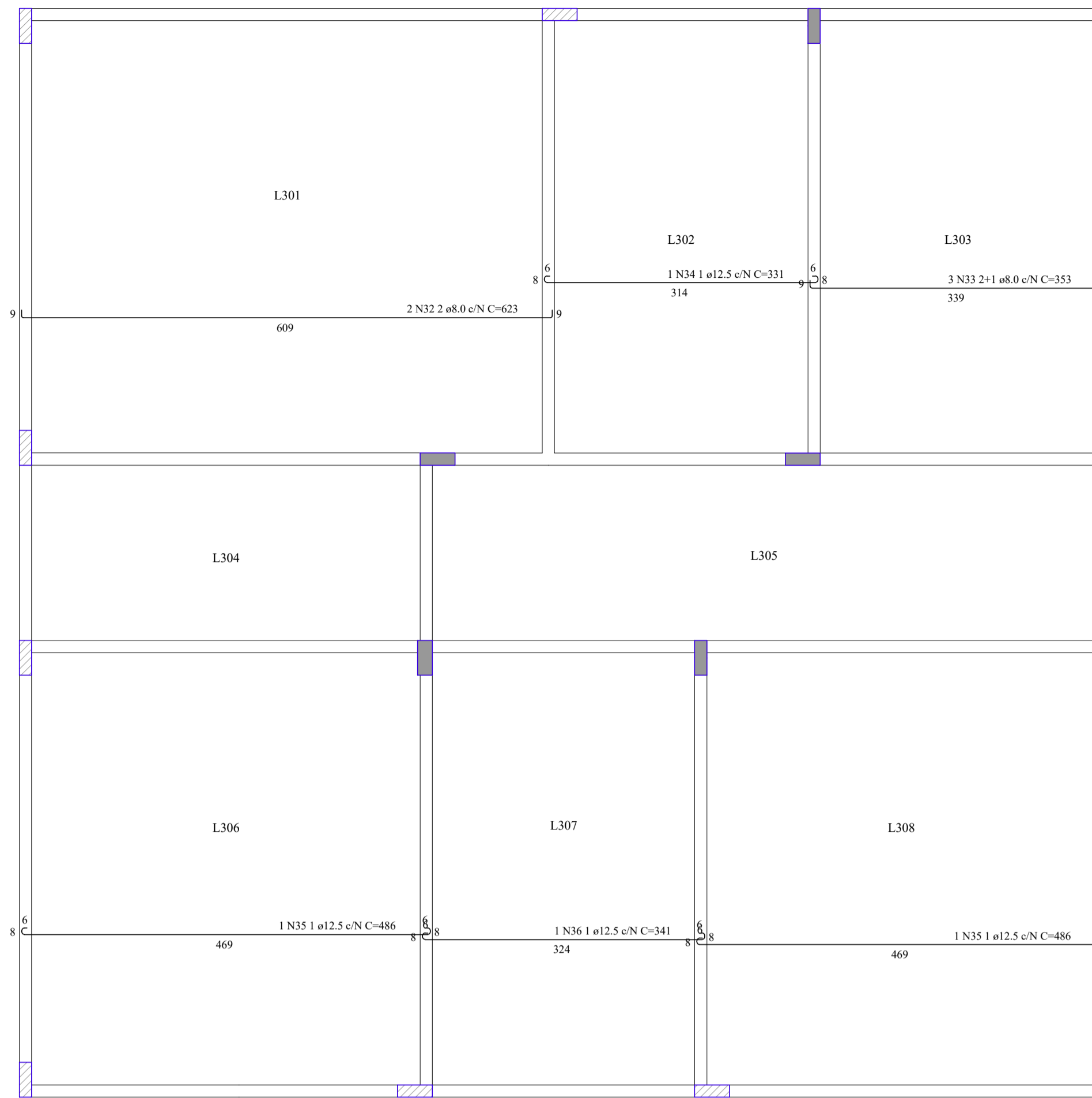


ARMAÇÃO NEGATIVA DAS LAJES DO PAVIMENTO LANCE 3

Escala 1:50

Armadura	Armadura de distribuição
N24	6 N1 a5.0 e21 C=510
N25	4 N2 a5.0 e21 C=608
N25	4 N3 a5.0 e21 C=474
N24	6 N4 a5.0 e21 C=465
N24	6 N5 a5.0 e21 C=119
N26	5 N6 a5.0 e21 C=284
N27	5 N7 a5.0 e21 C=489
N28	3 N8 a5.0 e21 C=287
N29	3 N9 a5.0 e21 C=232
N29	3 N10 a5.0 e21 C=242
N29	3 N11 a5.0 e21 C=330
N27	5 N12 a5.0 e21 C=335
N28	3 N13 a5.0 e21 C=231
N30	6 N14 a5.0 e21 C=460
N26	5 N15 a5.0 e21 C=220
N28	3 N16 a5.0 e21 C=231
N26	5 N16 a5.0 e21 C=315
N30	6 N14 a5.0 e21 C=460
N31	4 N3 a5.0 e21 C=474
N31	4 N17 a5.0 e21 C=245
N31	4 N18 a5.0 e21 C=197
N30	6 N7 a5.0 e21 C=489
N30	6 N7 a5.0 e21 C=489
N28	3 N19 a5.0 e21 C=331
N31	4 N20 a5.0 e21 C=442
N31	4 N21 a5.0 e21 C=115
N31	4 N22 a5.0 e21 C=377



ARMAÇÃO POSITIVA DAS LAJES DO PAVIMENTO LANCE 3

Escala 1:50

RELAÇÃO DO AÇO

Negativos		Positivos			
AÇO	N	DIAM (mm)	QUANT	C.UNIT (cm)	C.TOTAL (cm)
CA60	1	5.0	6	510	3060
	2	5.0	4	608	2432
	3	5.0	8	474	3792
	4	5.0	6	465	2790
	5	5.0	6	119	714
	6	5.0	5	284	1420
	7	5.0	17	489	8313
	8	5.0	3	287	861
	9	5.0	3	232	696
	10	5.0	3	242	726
	11	5.0	3	330	990
	12	5.0	5	335	1675
	13	5.0	6	231	1386
	14	5.0	12	460	5520
	15	5.0	5	220	1100
	16	5.0	5	315	1575
17	5.0	4	245	980	
18	5.0	4	197	788	
19	5.0	3	331	993	
20	5.0	4	442	1768	
21	5.0	4	115	460	
22	5.0	4	377	1508	
23	6.3	1	173	173	
24	6.3	44	126	5544	
25	6.3	43	82	3526	
26	6.3	33	99	3267	
27	6.3	33	99	3267	
28	6.3	42	55	2310	
29	6.3	32	55	1760	
30	6.3	76	118	8968	
31	6.3	75	75	5625	
32	8.0	2	623	1246	
33	8.0	3	353	1059	
34	12.5	1	331	331	
35	12.5	2	486	972	
36	12.5	1	341	341	

RESUMO DO AÇO

AÇO	DIAM (mm)	C.TOTAL (m)	PESO + 10% (kg)
CA50	6.3	344.3	92.7
CA50	8.0	23.1	10
CA60	5.0	435.5	73.8

PESO TOTAL (kg)

CA50	120.1
CA60	73.8

Volume de concreto (C-30) = 9.16 m³  
Área de forma = 0.00 m²

RELAÇÃO DO AÇO

3xVT301a	11xVT301b	7xVT302a
5xVT303a	3xVT303b	11xVT304a
19xVT305a	5xVT306a	6xVT306b
8xVT307a	4xVT308a	7xVT308b

AÇO	N	DIAM (mm)	QUANT	C.UNIT (cm)	C.TOTAL (cm)
CA60	1	TR 12646	59	512	30208
CA50	2	TR 12646	30	217	6510
CA60	3	TR 12646	16	523	8368
CA60	4	TR 12646	11	526	5786

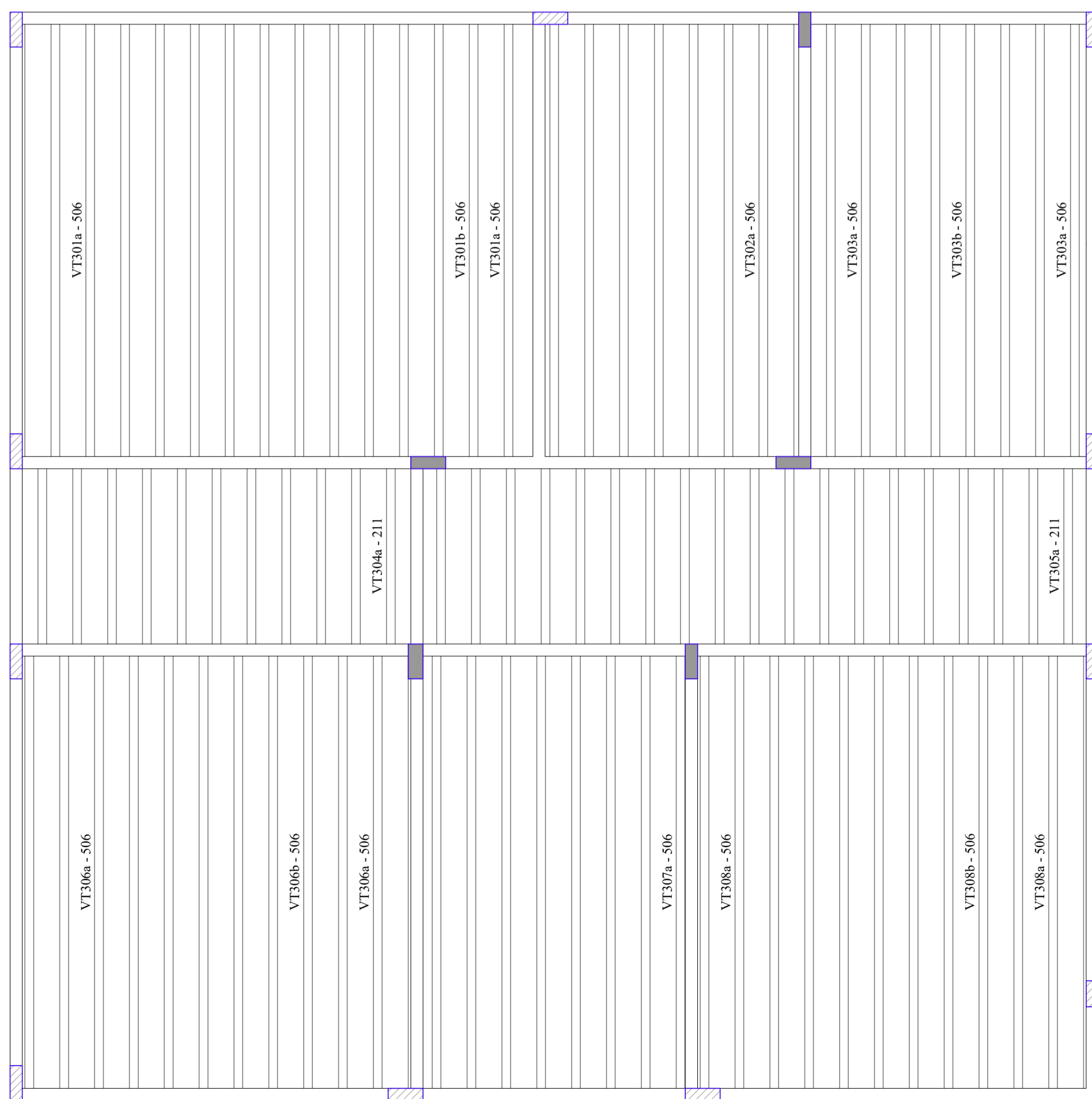
RESUMO DO AÇO

AÇO	DIAM (mm)	C.TOTAL (m)	PESO + 10% (kg)
CA50	6.3	83.7	22.5
CA60	8.0	57.9	25.1
CA60	TR 12646	367.2	410.8

PESO TOTAL (kg)

CA50	47.6
CA60	410.8

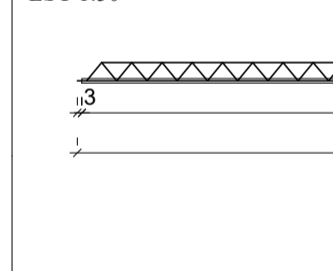
Volume de concreto (C-30) = 0.00 m³  
Área de forma = 0.00 m²



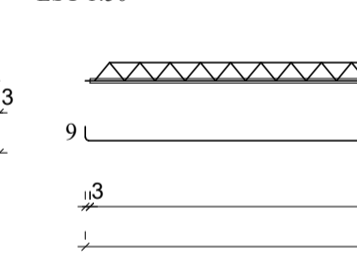
PLANTA DE VIGOTAS PRÉ-MOLDADAS

Escala 1:50

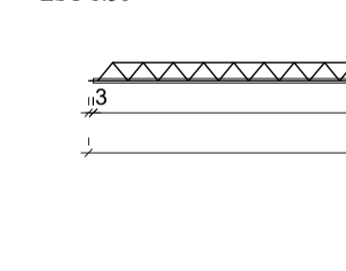
VT301a (3 unidades) (L301) ESC 1:50



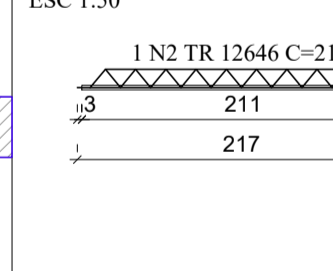
VT301b (11 unidades) (L301) ESC 1:50



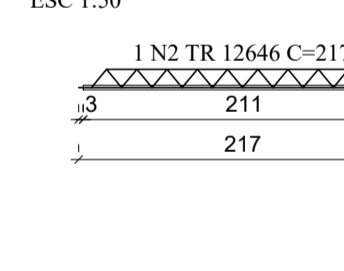
VT302a (7 unidades) (L302) ESC 1:50



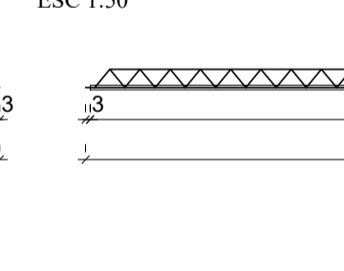
VT304a (11 unidades) (L304) ESC 1:50



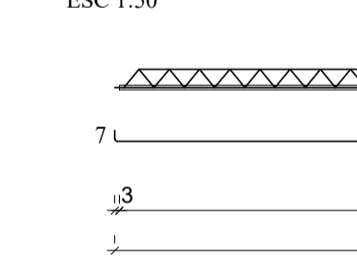
VT305a (19 unidades) (L305) ESC 1:50



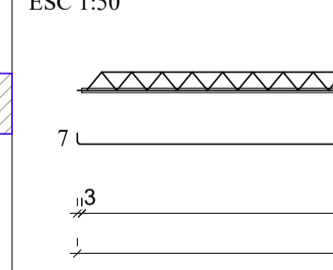
VT306a (5 unidades) (L306) ESC 1:50



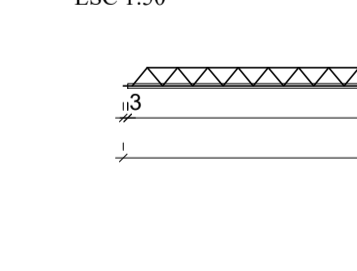
VT306b (6 unidades) (L306) ESC 1:50



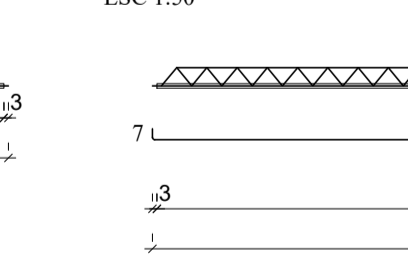
VT308b (7 unidades) (L308) ESC 1:50



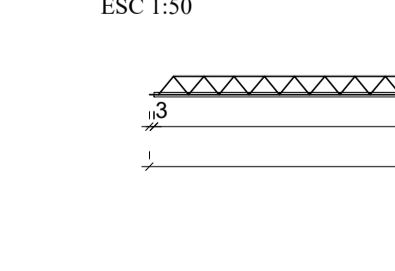
VT303a (5 unidades) (L303) ESC 1:50



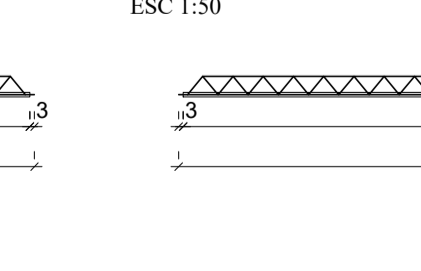
VT303b (3 unidades) (L303) ESC 1:50



VT307a (8 unidades) (L307) ESC 1:50



VT308a (4 unidades) (L308) ESC 1:50



REV. 03	23/04/21	INSERÇÃO DE MICTÓRIOS	DAC
REV. 02	18/03/21	ALTERAÇÃO DO ACESSO DE SERVIÇO	DAC
REV. 01	16/12/20	ALTERAÇÃO DE LAYOUT	DAC
REV. 00	27/11/20	EMIÇÃO INICIAL	DAC
REVISÃO:	DATA	DESCRIÇÃO:	RESP.:

CLIENTE

Prefeitura Municipal de Pouso Alegre

PROJETO

DAC Engenharia

Rua Miguel Vianna, nº 81, Sala 12  
Bairro Morro Chic  
CEP: 37500-080 - Itajubá / MG  
Tel: (35) 3623-5720  
www.dacengenharia.com.br

GERÊNCIA DE PROJETOS  
DENIS DE SOUZA SILVA CREA: MG-127.216/D

COORDENAÇÃO DE PROJETOS  
ALOISIO CAETANO FERREIRA CREA: MG-97.132/D

RESPONSÁVEL TÉCNICO  
ENG. CIVIL FLÁVIA C. BARBOSA CREA: MG-187.842/D

PROJETO  
ENG. SC. WILLIAM BARADEL LARI

DESENHO  
ENG. SC. WILLIAM BARADEL LARI

EMPREENHIMENTO

IMPLANTAÇÃO DA ESCOLA CIDADE JARDIM

ENDEREÇO  
AVENIDA CAMILO DE BARROS LARIAIA  
POUSO ALEGRE - MINAS GERAIS

ASSUNTO  
PROJETO DE ESTRUTURA EM CONCRETO ARMADO - PRÉDIO B  
DETALHAMENTO DAS ARMADURAS LAJES

DISCIPLINA  
ESTRUTURAL

FASE DO PROJETO  
EXECUTIVO

FOLHA Nº.  
47/49

DATA INICIAL	ESCALA	REVISÃO	ARQUIVO
27/11/2020	INDICADA	R02	DAC-PMPA-JAR-PE-EST-R03.DWG