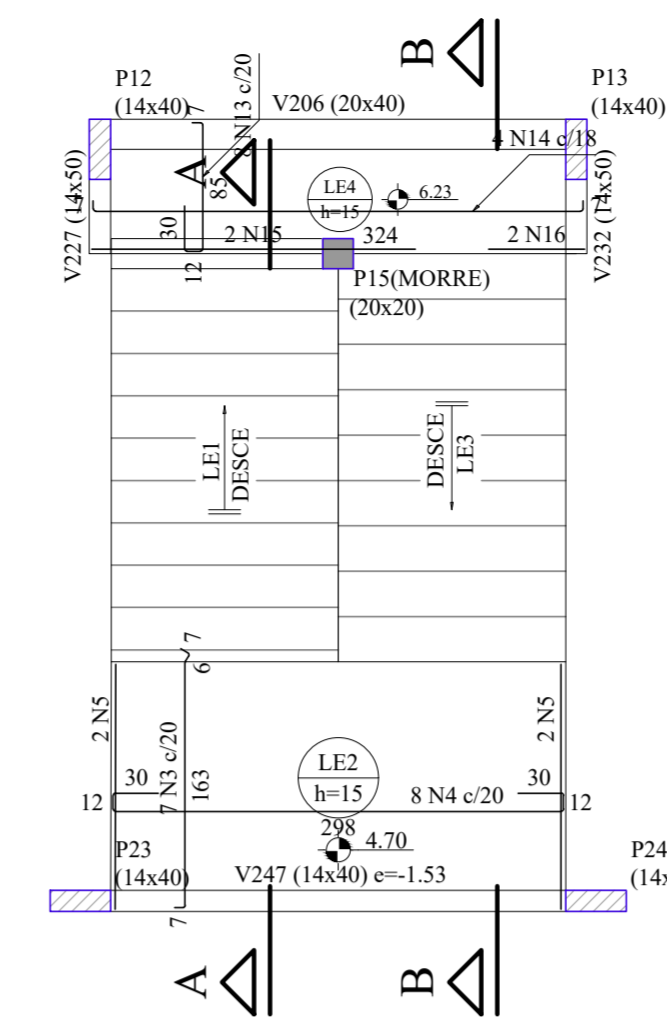
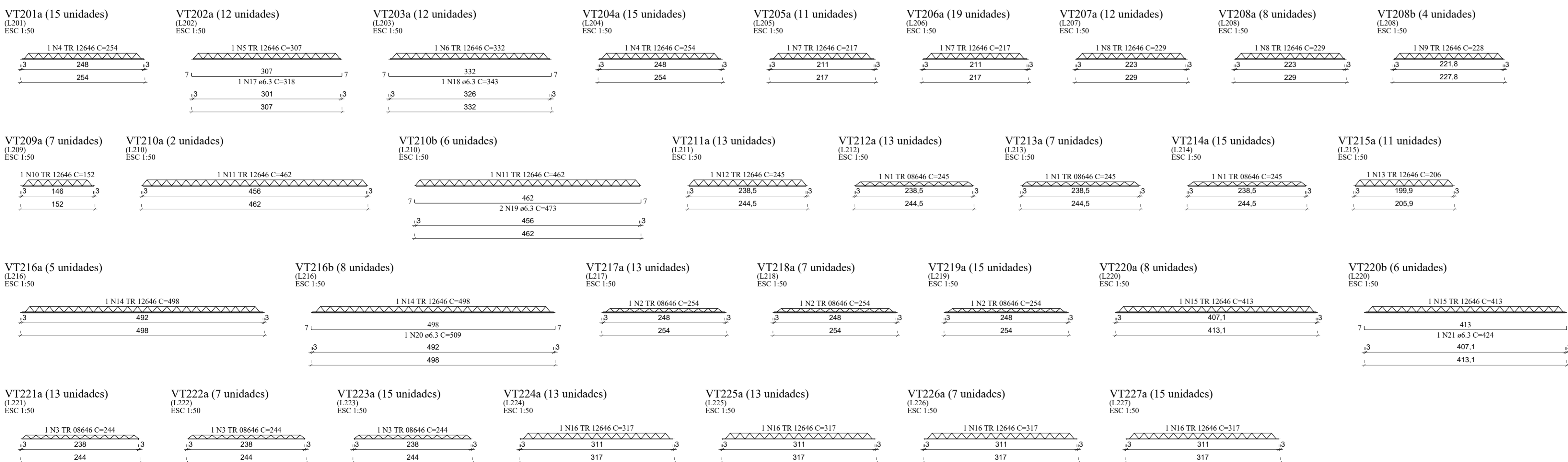
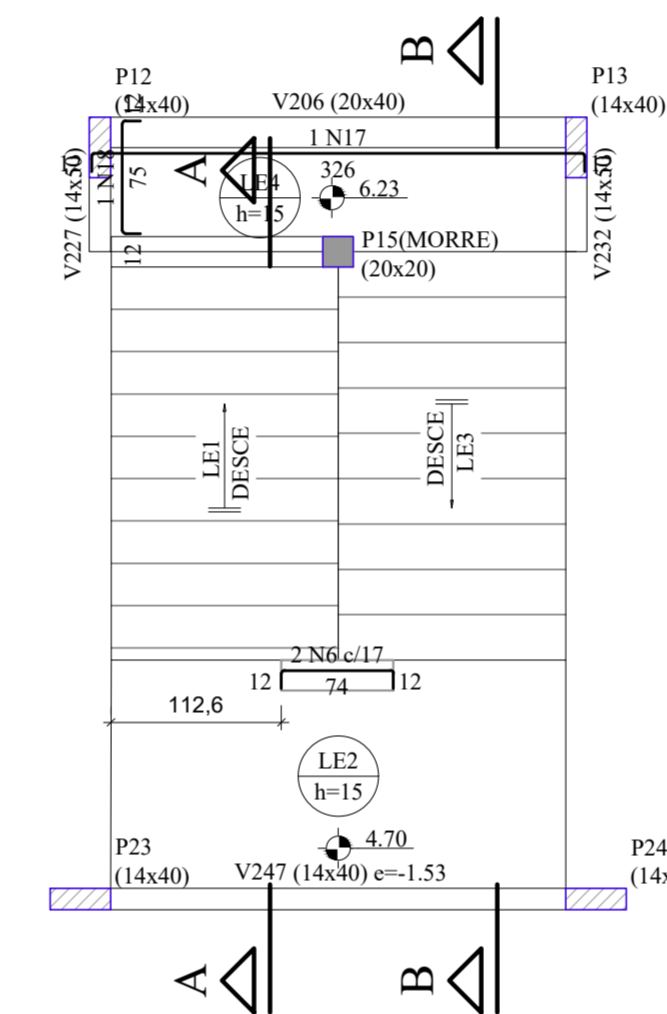




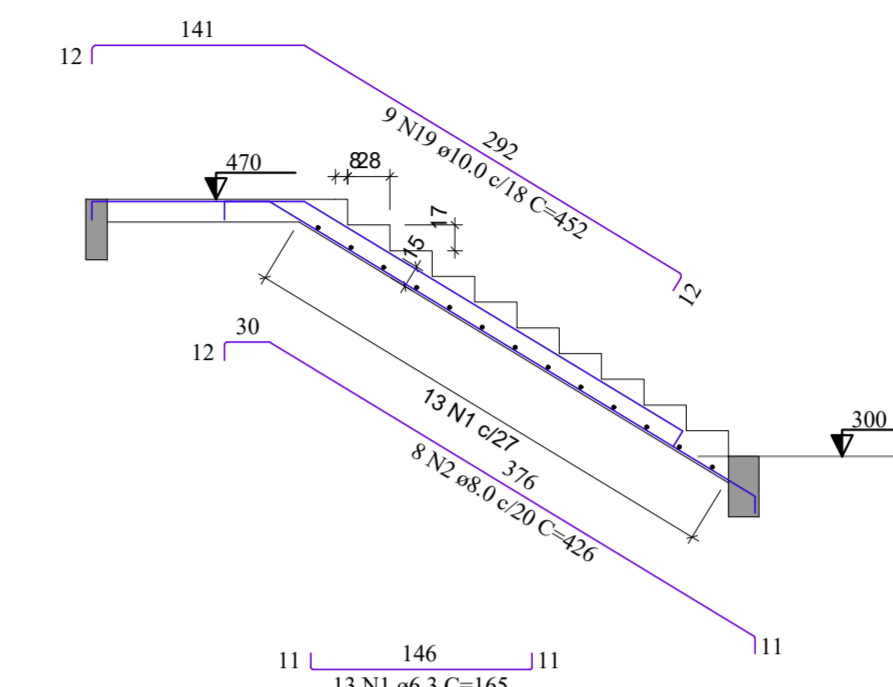
PLANTA DE VIGOTAS PRÉ-MOLDADAS
Escala 1:100



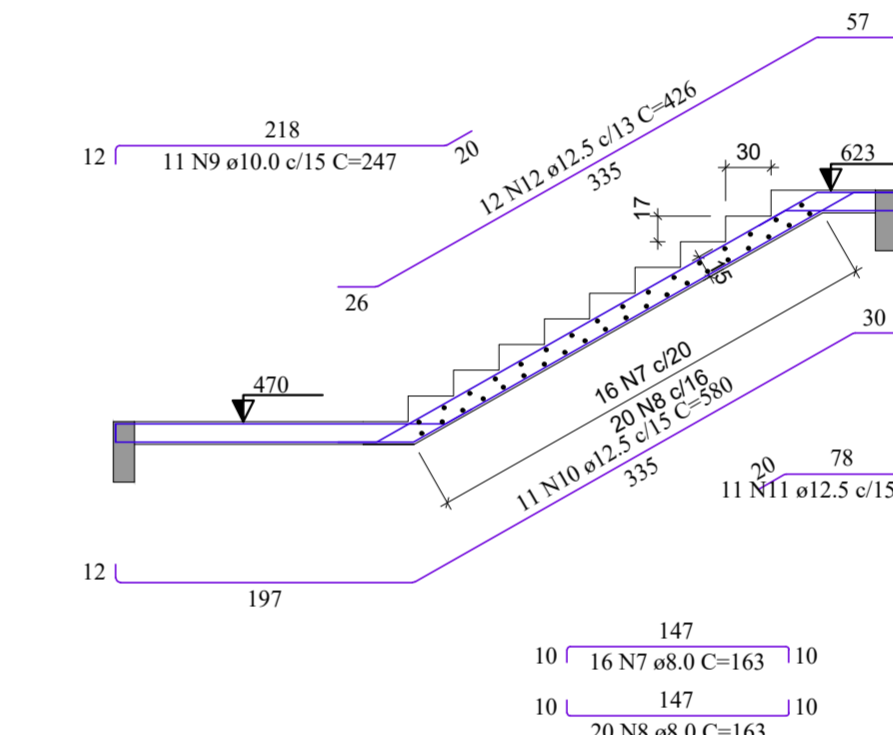
ARMAÇÃO POSITIVA DA ESCADA EI
Escala 1:50



ARMAÇÃO NEGATIVA DA ESCADA EI
Escala 1:50



CORTE A-A (LE1)
Escala 1:50



CORTE B-B (LE3)
Escala 1:50

RELAÇÃO DO AÇO

15aVT201a	12aVT202a	12aVT203a
15aVT204a	11aVT205a	19aVT206a
12aVT207a	8aVT208a	4aVT208b
7aVT209a	2aVT210a	6aVT210b
13aVT211a	13aVT212a	7aVT213a
15aVT214a	11aVT215a	5aVT216a
8aVT216b	13aVT217a	7aVT218a
15aVT219a	8aVT220a	6aVT220b
13aVT221a	7aVT222a	15aVT223a
13aVT224a	7aVT225a	15aVT226a
15aVT227a		

ACO	N	DIAM (mm)	QUANT	CUNIT (cm)	C.TOTAL (cm)
CA60	1	TR 08x64	35	245	8575
	2	TR 08x64	35	254	8890
	3	TR 08x64	35	244	8540
	4	TR 12x64	30	254	7620
	5	TR 12x64	12	307	3684
	6	TR 12x64	12	332	3984
	7	TR 12x64	30	217	6510
	8	TR 12x64	20	279	4580
	9	TR 12x64	4	228	912
	10	TR 12x64	7	152	1064
	11	TR 12x64	11	206	2266
	12	TR 12x64	13	245	3185
	13	TR 12x64	11	206	2266
	14	TR 12x64	13	498	6474
	15	TR 12x64	14	413	5782
CA50	16	TR 12x64	48	317	15216
	17	6.3	12	318	3816
	18	6.3	12	343	4116
	19	6.3	12	473	5676
	20	6.3	8	509	4072
	21	6.3	6	424	2544

RESUMO DO AÇO

ACO	DIAM (mm)	C.TOTAL (m)	PESO + 10% (kg)
CA50	6.3	202.2	54.4
CA60	TR 08x64	260.1	274.9
	TR 12x64	649.7	726.9
PESO TOTAL (kg)			54.4
CA50			1091.8

Volume de concreto (C-30) = 0.00 m³
Área de forma = 0.00 m²

RELAÇÃO DO AÇO

ELEMENTO	ACO	N	DIAM (mm)	QUANT	CUNIT (cm)	C.TOTAL (cm)
LE1	CA50	1	6.3	13	165	2145
	CA50	2	8.0	8	426	3408
LE2	CA50	3	6.3	7	180	1260
	CA50	4	6.3	8	376	3008
	CA50	5	6.3	4	162	648
	CA50	6	8.0	2	94	188
	CA50	8	8.0	16	163	2608
LE3	CA50	8	8.0	20	163	3260
	CA50	9	10.0	11	247	2717
	CA50	10	12.5	11	580	6380
	CA50	11	12.5	11	107	1177
	CA50	12	12.5	12	426	5112
	CA50	13	6.3	8	130	1040
LE4	CA50	14	6.3	4	335	1340
	CA50	15	6.3	2	214	428
	CA50	16	6.3	2	64	128
	CA50	17	6.3	1	347	347
	CA50	18	8.0	1	95	95
Negativos	CA50	19	10.0	9	452	4068

RESUMO DO AÇO

ACO	DIAM (mm)	C.TOTAL (m)	PESO + 10% (kg)
CA50	6.3	103.4	27.8
	8.0	95.6	41.5
	10.0	67.8	46
	12.5	126.7	134.3
PESO TOTAL (kg)			249.6
CA50			249.6

Volume de concreto (C-30) = 3.07 m³
Área de forma = 26.47 m²

REV. 03	23/04/21	INSERÇÃO DE MICTÓRIOS	DAC
REV. 02	18/03/21	ALTERAÇÃO DO ACESSO DE SERVIÇO	DAC
REV. 01	16/12/20	ALTERAÇÃO DE LAYOUT	DAC
REV. 00	27/11/20	EMISSION INICIAL	DAC
REVISÃO:	DATA :	DESCRIÇÃO:	RESP.:

CLIENTE

Prefeitura Municipal de Pouso Alegre

PROJETO

DAC Engenharia

Rua Miguel Vianna, nº 81, Sala 12
Bairro Morro Chic
CEP: 37500-080 - Itajubá / MG
Tel: (35) 3623-5720
www.dacengenharia.com.br

GERÊNCIA DE PROJETOS
DENIS DE SOUZA SILVA CREA: MG-127.216/D

COORDENAÇÃO DE PROJETOS
ALOSIO CAETANO FERREIRA CREA: MG-97.132/D

RESPONSÁVEL TÉCNICO
ENGR. CIVIL FLÁVIA C. BARBOSA CREA: MG-187.842/D

PROJETO
ENGR. SC. WILLIAM BARADEL LARI

DESENHO
ENGR. SC. WILLIAM BARADEL LARI

EMPRESAMENTO

IMPLANTAÇÃO DA ESCOLA CIDADE JARDIM

ENGENHEIRO
AVENIDA CAMILO DE BARROS LARAIA
POUSO ALEGRE - MINAS GERAIS

DISCIPLINA
ESTRUTURAL

FASE DO PROJETO
EXECUTIVO

ASSUNTO
PROJETO DE ESTRUTURA EM CONCRETO ARMADO - PRÉDIO B
DETALHAMENTO DAS ARMADURAS
LAJES

FOLHA Nº
46/49

DATA INICIAL
27/11/2020

ESCALA
INDICADA

REVISÃO
R02

ARQUIVO
DAC-PMPA-JAR-PE-EST-R03.DWG