

ARMAÇÃO NEGATIVA DAS LAJES DO PAVIMENTO LANCE 2
Escala 1:50

Armaduras de distribuição	
Armadura	Armadura de distribuição
N61	5 N1 a5.0 e21 C=600
N62	5 N2 a5.0 e21 C=250
N63	3 N3 a5.0 e21 C=608
N64	3 N4 a5.0 e21 C=232
N65	5 N5 a5.0 e21 C=290
N66	5 N6 a5.0 e21 C=489
N67	3 N7 a5.0 e21 C=287
N68	5 N8 a5.0 e21 C=250
N69	5 N8 a5.0 e21 C=358
N70	3 N9 a5.0 e21 C=474
N71	3 N10 a5.0 e21 C=330
N72	3 N4 a5.0 e21 C=232
N73	5 N11 a5.0 e21 C=471
N74	5 N12 a5.0 e21 C=125
N75	5 N13 a5.0 e21 C=223
N76	3 N14 a5.0 e21 C=231
N77	5 N15 a5.0 e21 C=230
N78	5 N16 a5.0 e21 C=229
N79	3 N14 a5.0 e21 C=231
N80	3 N17 a5.0 e21 C=317
N81	3 N18 a5.0 e21 C=175
N82	5 N19 a5.0 e21 C=285
N83	3 N15 a5.0 e21 C=230
N84	5 N20 a5.0 e21 C=510
N85	3 N9 a5.0 e21 C=474
N86	3 N21 a5.0 e21 C=212
N87	3 N22 a5.0 e21 C=428
N88	3 N23 a5.0 e21 C=64
N89	5 N19 a5.0 e21 C=285
N90	3 N24 a5.0 e21 C=132
N91	3 N25 a5.0 e21 C=142
N92	5 N26 a5.0 e21 C=123
N93	3 N27 a5.0 e21 C=245
N94	3 N18 a5.0 e21 C=175
N95	3 N28 a5.0 e21 C=360
N96	5 N29 a5.0 e21 C=442
N97	5 N30 a5.0 e21 C=251
N98	3 N31 a5.0 e21 C=458
N99	5 N32 a5.0 e21 C=108
N100	6 N33 a5.0 e21 C=540
N101	5 N34 a5.0 e21 C=241
N102	3 N35 a5.0 e21 C=513
N103	5 N36 a5.0 e21 C=536
N104	5 N34 a5.0 e21 C=241
N105	3 N37 a5.0 e21 C=300
N106	5 N38 a5.0 e21 C=310
N107	5 N39 a5.0 e21 C=600
N108	3 N40 a5.0 e21 C=251
N109	3 N40 a5.0 e21 C=577
N110	6 N41 a5.0 e21 C=90
N111	3 N42 a5.0 e21 C=204
N112	6 N43 a5.0 e21 C=434
N113	7 N44 a5.0 e21 C=390
N114	6 N45 a5.0 e21 C=550
N115	6 N46 a5.0 e21 C=243
N116	6 N47 a5.0 e21 C=236
N117	5 N48 a5.0 e21 C=253
N118	5 N36 a5.0 e21 C=536
N119	5 N38 a5.0 e21 C=310
N120	5 N48 a5.0 e21 C=253
N121	5 N39 a5.0 e21 C=600
N122	3 N47 a5.0 e21 C=236
N123	4 N49 a5.0 e21 C=126
N124	4 N50 a5.0 e21 C=369
N125	4 N51 a5.0 e21 C=539
N126	5 N52 a5.0 e21 C=240
N127	5 N53 a5.0 e21 C=507
N128	5 N54 a5.0 e21 C=240
N129	5 N55 a5.0 e21 C=294
N130	5 N56 a5.0 e21 C=571
N131	3 N46 a5.0 e21 C=243
N132	3 N57 a5.0 e21 C=315
N133	3 N57 a5.0 e21 C=315
N134	3 N58 a5.0 e21 C=524
N135	5 N59 a5.0 e21 C=318
N136	3 N53 a5.0 e21 C=307
N137	5 N60 a5.0 e21 C=318
N138	3 N55 a5.0 e21 C=294
N139	3 N56 a5.0 e21 C=571
N140	3 N57 a5.0 e21 C=315

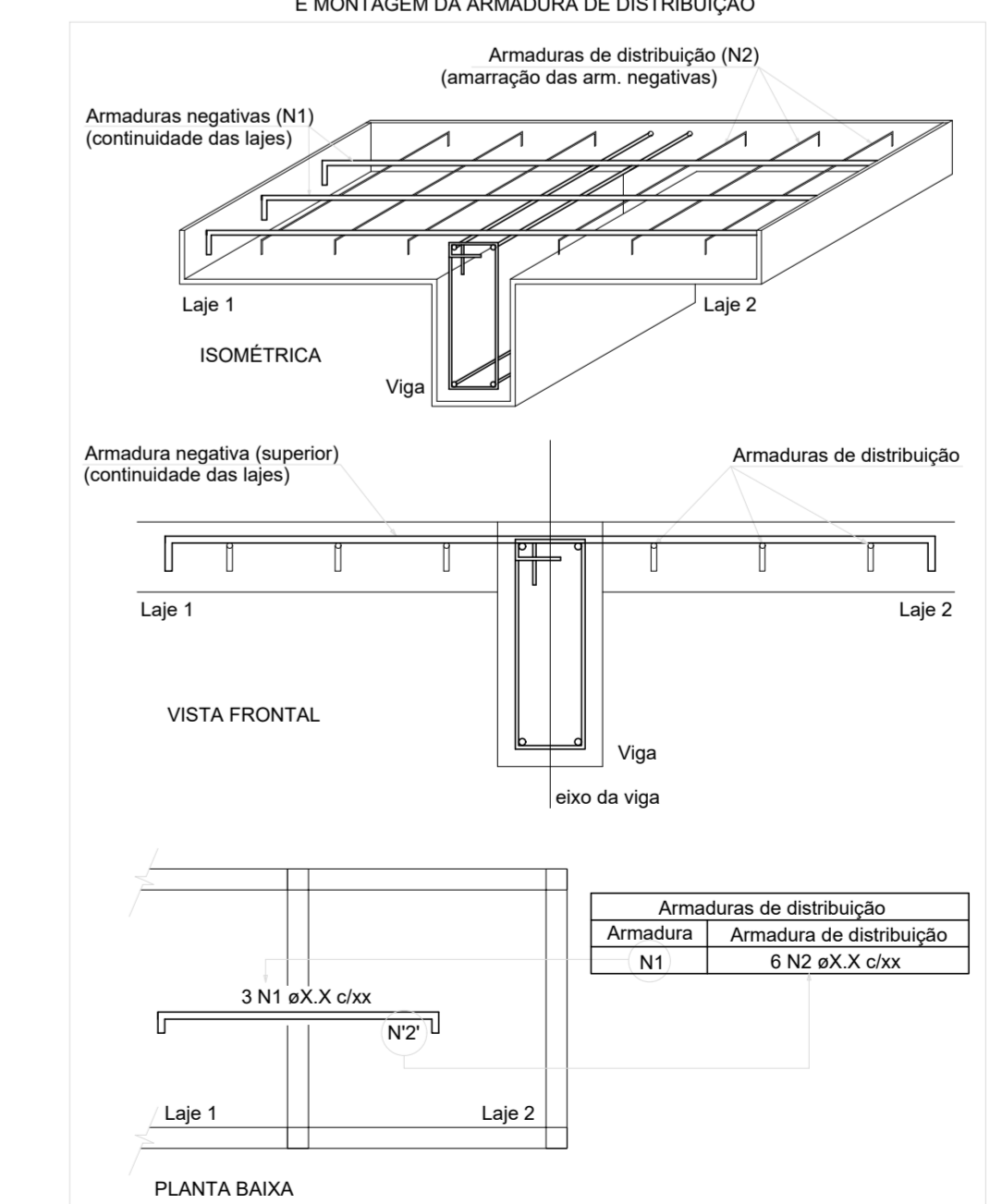
RELAÇÃO DO AÇO

Negativos					
AÇO	N	DIAM (mm)	QUANT	C.UNIT (cm)	C.TOTAL (cm)
CA60	1	5.0	5	600	3000
	2	5.0	3	253	2500
	3	5.0	10	253	1824
	4	5.0	6	232	1392
	5	5.0	5	290	1450
	6	5.0	5	489	2445
	7	5.0	3	287	861
	8	5.0	5	338	1690
	9	5.0	6	474	2844
	10	5.0	10	330	6900
	11	5.0	5	471	2355
	12	5.0	5	125	625
	13	5.0	5	223	1115
	14	5.0	6	231	1386
	15	5.0	8	250	1840
	16	5.0	5	229	1145
	17	5.0	3	317	951
	18	5.0	6	175	850
	19	5.0	10	285	2850
	20	5.0	5	510	2550
	21	5.0	3	212	636
	22	5.0	3	428	1284
	23	5.0	3	64	192
	24	5.0	3	132	396
	25	5.0	3	142	426
	26	5.0	3	123	369
	27	5.0	3	245	735
	28	5.0	3	360	1080
	29	5.0	5	442	2210
	30	5.0	8	251	2008
	31	5.0	3	548	1644
	32	5.0	5	108	540
	33	5.0	6	540	3240
	34	5.0	10	241	2410
	35	5.0	3	513	1539
	36	5.0	10	536	5360
	37	5.0	3	300	900
	38	5.0	10	310	3100
	39	5.0	10	600	6000
	40	5.0	3	577	1731
	41	5.0	6	90	540
	42	5.0	3	204	612
	43	5.0	6	434	2604
	44	5.0	7	390	2730
	45	5.0	8	550	3300
	46	5.0	9	243	2187
	47	5.0	9	236	2124
	48	5.0	10	253	2530
	49	5.0	4	126	504
	50	5.0	4	369	1476
	51	5.0	4	539	2156
	52	5.0	5	240	1200
	53	5.0	5	507	4056
	54	5.0	5	240	1200
	55	5.0	8	294	2352
	56	5.0	8	571	4568
	57	5.0	11	315	3465
	58	5.0	3	524	1572
	59	5.0	5	318	1590
	60	5.0	5	318	1590
	61	6.3	105	4820	48200
	62	6.3	137	99	13563
	63	6.3	277	55	15235
	64	6.3	34	99	3366
	65	6.3	32	55	1760
	66	6.3	13	61	793
	67	6.3	34	103	3502
	68	6.3	31	60	1860
	69	6.3	22	87	1914
	70	6.3	48	124	5952
	71	6.3	62	93	5766
	72	6.3	87	49	4263
	73	6.3	120	88	10560
	74	6.3	17	111	1887
	75	6.3	16	136	2176
	76	6.3	20	118	2360
	77	6.3	42	67	2814
	78	6.3	45	91	4095

RESUMO DO AÇO			
AÇO	DIAM (mm)	C.TOTAL (kg)	PESO + 10% (kg)
CA50	6.3	864.9	232.8
CA60	5.0	1132.7	192
PESO TOTAL (kg)			
CA50		232.8	
CA60		192	

Volume de concreto (C-30) = 0.00 m³
Área de forma = 0.00 m²

DETALHE DA ARMADURA SUPERIOR DE CONTINUIDADE DA LAJE E MONTAGEM DA ARMADURA DE DISTRIBUIÇÃO



NOTA: A ARMADURA DE DISTRIBUIÇÃO DAS CONTINUIDADES DEVE SER ININTERRUPTA E COM TRASPASSE (CASO HAJA EMENDAS).

REV. 03	23/04/21	INSERÇÃO DE MÓDULOS	DAC
REV. 02	18/03/21	ALTERAÇÃO DO ACESSO DE SERVIÇO	DAC
REV. 01	16/12/20	ALTERAÇÃO DE LAYOUT	DAC
REV. 00	27/11/20	EMIÇÃO INICIAL	DAC
REVISÃO:	DATA:	DESCRIÇÃO:	RESP.:
CLIENTE			
		GERÊNCIA DE PROJETOS DENS DE SOUZA SILVA CREA: MG-127.216/D COORDENAÇÃO DE PROJETOS ALOSIO CAETANO FERREIRA CREA: MG-97.132/D RESPONSÁVEL TÉCNICO ENGR. CIVIL FLÁVIA C. BARBOSA CREA: MG-187.842/D PROJETO: ENGR. SC. WILLIAM BARADEL LARI DESENHO: ENGR. SC. WILLIAM BARADEL LARI	
EMPREENHAMENTO			
IMPLANTAÇÃO DA ESCOLA CIDADE JARDIM			
ENGENHEIRO	DISCIPLINA	ESTRUTURAL	
AVENIDA CAMILO DE BARROS LARAI POUSO ALEGRE - MINAS GERAIS	FASE DO PROJETO	EXECUTIVO	
ASSUNTO	FOLHA Nº	44/49	
PROJETO DE ESTRUTURA EM CONCRETO ARMADO - PRÉDIO B DETALHAMENTO DAS ARMADURAS			
DATA INICIAL	ESCALA	REVISÃO	ARQUIVO
27/11/2020	INDICADA	RO2	DAC--PMPA-JAR-PE-EST--R03.DWG