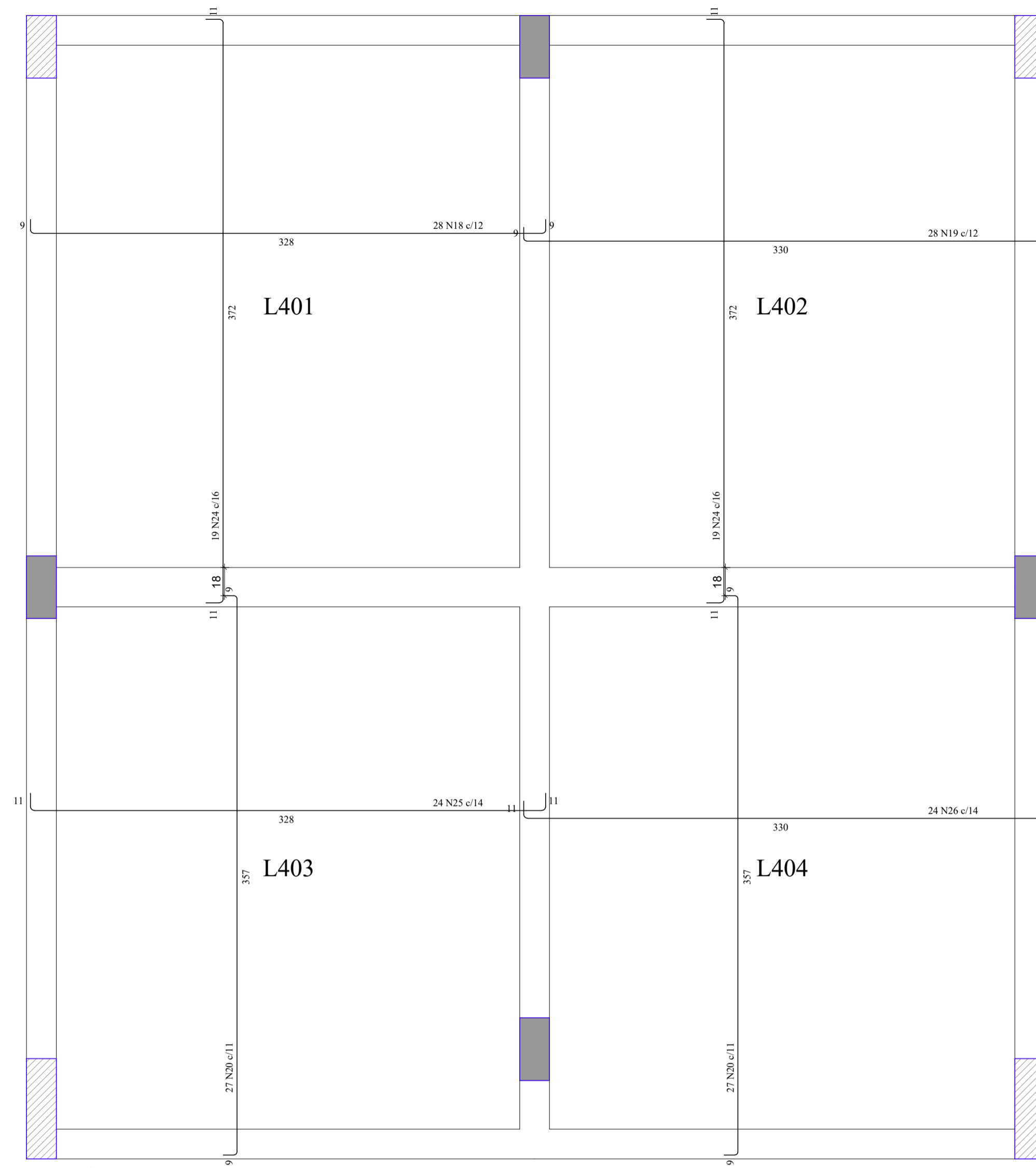


ARMAÇÃO NEGATIVA DAS LAJES DO PAVIMENTO LANCE 4

Escala 1:25

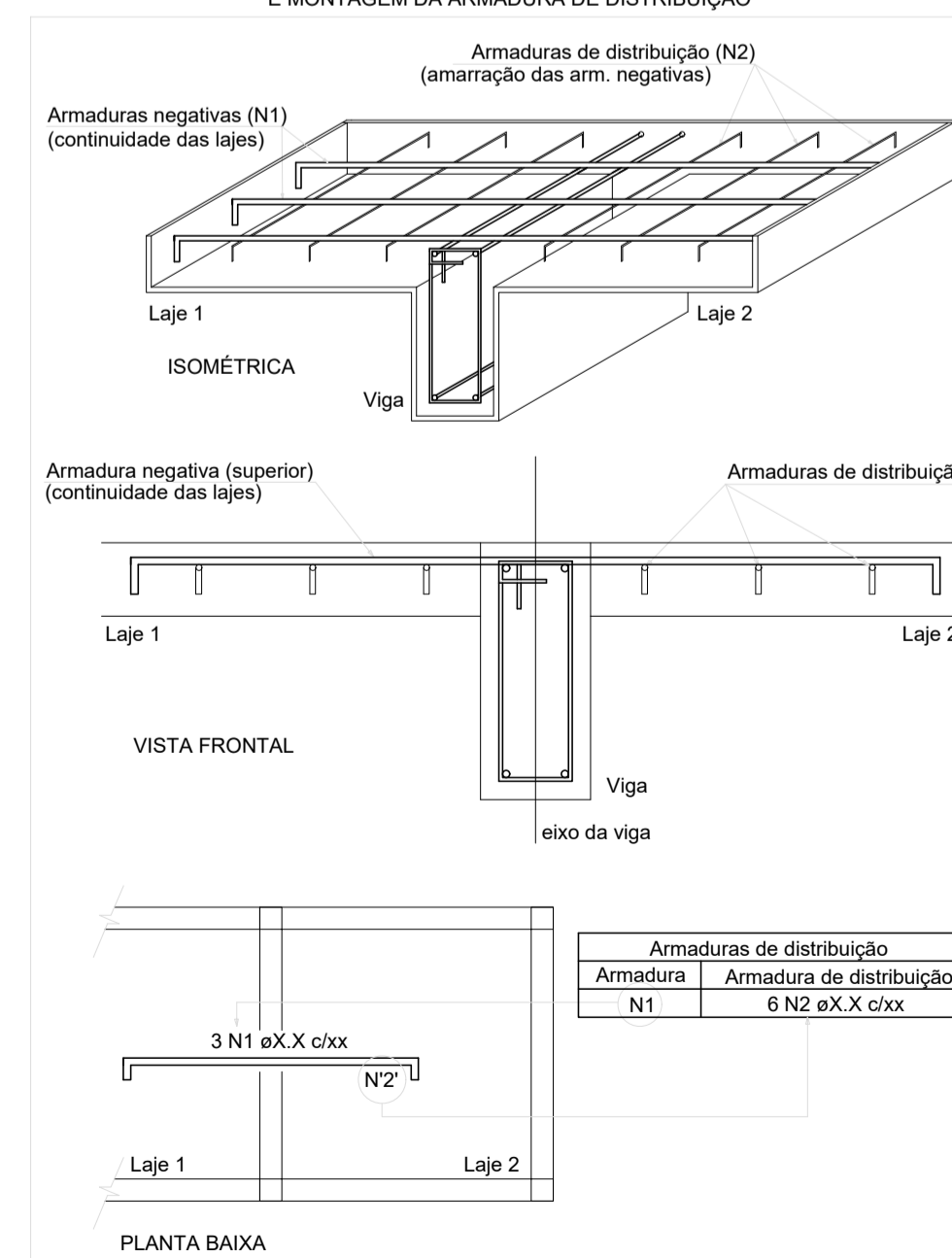


ARMAÇÃO POSITIVA DAS LAJES DO PAVIMENTO LANCE 4

Escala 1:25

| Armaduras de distribuição | |
|---------------------------|--------------------------|
| Armadura | Armadura de distribuição |
| N13 | 26 N1 a5.0 e/13 C=188 |
| N14 | 26 N1 a5.0 e/13 C=188 |
| N21 | 26 N2 a5.0 e/13 C=267 |
| N28 | 47 N3 a5.0 e/8 C=69 |
| N23 | 26 N2 a5.0 e/13 C=267 |
| N28 | 47 N4 a5.0 e/8 C=69 |
| N15 | 8 N5 a5.0 e/13 C=343 |
| N16 | 5 N6 a5.0 e/13 C=314 |
| N16 | 5 N7 a5.0 e/13 C=341 |
| N17 | 9 N6 a5.0 e/13 C=314 |
| N17 | 9 N8 a5.0 e/13 C=316 |
| N16 | 5 N7 a5.0 e/13 C=341 |
| N16 | 5 N8 a5.0 e/13 C=316 |
| N15 | 8 N9 a5.0 e/13 C=59 |
| N15 | 8 N10 a5.0 e/13 C=293 |
| N16 | 5 N11 a5.0 e/13 C=317 |
| N16 | 5 N6 a5.0 e/13 C=314 |
| N16 | 5 N8 a5.0 e/13 C=316 |
| N16 | 5 N11 a5.0 e/13 C=317 |

DETALHE DA ARMADURA SUPERIOR DE CONTINUIDADE DA LAJE E MONTAGEM DA ARMADURA DE DISTRIBUIÇÃO



NOTA: A ARMADURA DE DISTRIBUIÇÃO DAS CONTINUIDADES DEVE SER ININTERRUPTA E COM TRASPASSE (CASO HAJA EMENDAS).

RELAÇÃO DO AÇO

| Negativos | | Positivos | | | |
|-----------|----|-----------|-------|-------------|--------------|
| AÇO | N | DIAM (mm) | QUANT | C.UNIT (cm) | C.TOTAL (cm) |
| CA60 | 1 | 5.0 | 52 | 188 | 9776 |
| | 2 | 5.0 | 52 | 267 | 13884 |
| | 4 | 5.0 | 47 | 69 | 3243 |
| | 5 | 5.0 | 8 | 343 | 2744 |
| | 6 | 5.0 | 19 | 314 | 5966 |
| | 7 | 5.0 | 10 | 341 | 3410 |
| | 8 | 5.0 | 19 | 316 | 6004 |
| | 9 | 5.0 | 8 | 59 | 472 |
| | 10 | 5.0 | 8 | 293 | 2344 |
| | 11 | 5.0 | 10 | 317 | 3170 |
| CA50 | 12 | 6.3 | 2 | 89 | 178 |
| | 13 | 6.3 | 14 | 358 | 5012 |
| | 14 | 6.3 | 14 | 360 | 5040 |
| | 15 | 6.3 | 47 | 130 | 6110 |
| | 16 | 6.3 | 172 | 87 | 14964 |
| | 17 | 6.3 | 42 | 136 | 5712 |
| | 18 | 8.0 | 28 | 342 | 9576 |
| | 19 | 8.0 | 28 | 344 | 9632 |
| | 20 | 8.0 | 54 | 371 | 20034 |
| | 21 | 10.0 | 14 | 355 | 4970 |
| | 22 | 10.0 | 2 | 90 | 180 |
| | 23 | 10.0 | 14 | 357 | 4998 |
| | 24 | 10.0 | 38 | 389 | 14782 |
| | 25 | 10.0 | 24 | 345 | 8280 |
| | 26 | 10.0 | 24 | 347 | 8328 |
| | 27 | 12.5 | 18 | 229 | 4122 |
| | 28 | 12.5 | 16 | 598 | 6368 |
| | 29 | 12.5 | 16 | 248 | 3968 |
| | 30 | 12.5 | 4 | 113 | 452 |

RESUMO DO AÇO

| AÇO | DIAM (mm) | C.TOTAL (m) | PESO + 10% (kg) |
|------|-----------|-------------|-----------------|
| CA50 | 6.3 | 370.2 | 99.6 |
| | 8.0 | 392.4 | 170.3 |
| | 10.0 | 415.4 | 281.7 |
| CA60 | 12.5 | 149.1 | 158 |
| | 5.0 | 542.6 | 92 |

PESO TOTAL (kg)
CA50 709.7
CA60 92

Volume de concreto (C-30) = 7.92 m³
Área de forma = 39.58 m²

| | | | |
|----------|----------|--------------------------------|--------|
| REV. 03 | 23/04/21 | INSERÇÃO DE MICTÓRIOS | DAC |
| REV. 02 | 18/03/21 | ALTERAÇÃO DO ACESSO DE SERVIÇO | DAC |
| REV. 01 | 16/12/20 | ALTERAÇÃO DE LAYOUT | DAC |
| REV. 00 | 27/11/20 | EMIÇÃO INICIAL | DAC |
| REVISÃO: | DATA : | DESCRIÇÃO: | RESP.: |

CLIENTE

Prefeitura Municipal de Pouso Alegre

PROJETO

DAC Engenharia

Rua Miguel Vianna, nº 81, Sala 12
Bairro Morro Chic
CEP: 37500-080 - Itajubá / MG
Tel: (35) 3623-5720
www.dacengenharia.com.br

GERÊNCIA DE PROJETOS
DENIS DE SOUZA SILVA CREA: MG-127.216/D

COORDENAÇÃO DE PROJETOS
ALGOSIO CAETANO FERREIRA CREA: MG-97.132/D

RESPONSÁVEL TÉCNICO
ENG. CIVIL FLÁVIA C. BARBOSA CREA: MG-187.842/D

PROJETO
ENG. SC. WILLIAM BARADEL LARI

DESENHO
ENG. SC. WILLIAM BARADEL LARI

EMPREENDIMENTO

IMPLANTAÇÃO DA ESCOLA CIDADE JARDIM

ENDEREÇO
AVENIDA CAMILO DE BARROS LARAIA
POUSO ALEGRE - MINAS GERAIS

DISCIPLINA
ESTRUTURAL

FASE DO PROJETO
EXECUTIVO

ASSUNTO
PROJETO DE ESTRUTURA EM CONCRETO ARMADO - PRÉDIO A
DETALHAMENTO DAS ARMADURAS LAJES

FOLHA Nº.
27/49

| | | | |
|--------------|----------|---------|-----------------------------|
| DATA INICIAL | ESCALA | REVISÃO | ARQUIVO |
| 27/11/2020 | INDICADA | R02 | DAC-PMPA-JAR-PE-EST-R03.DWG |