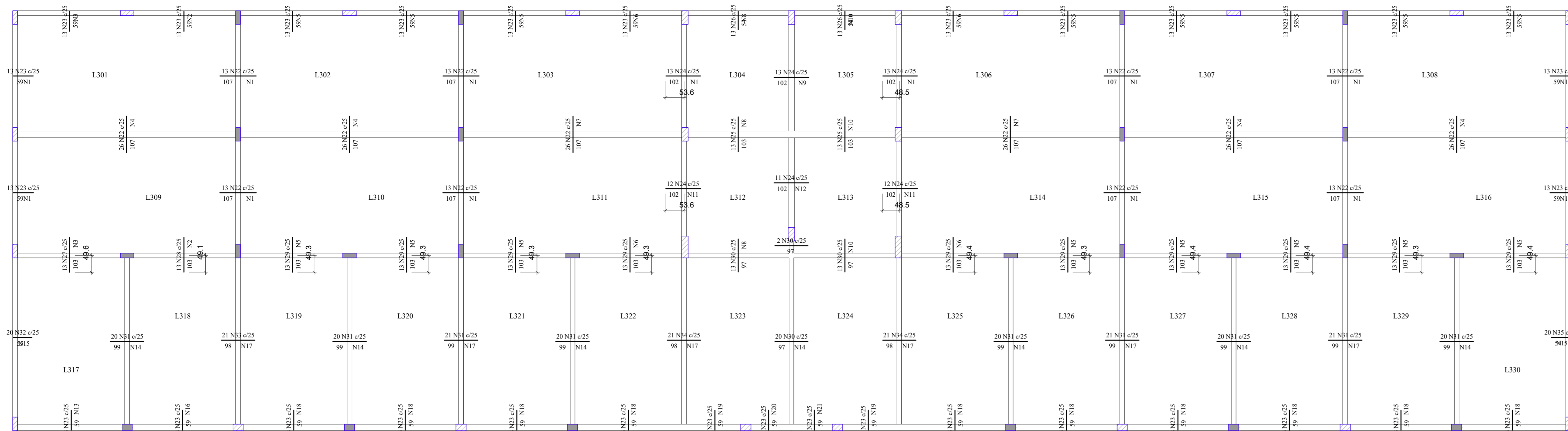


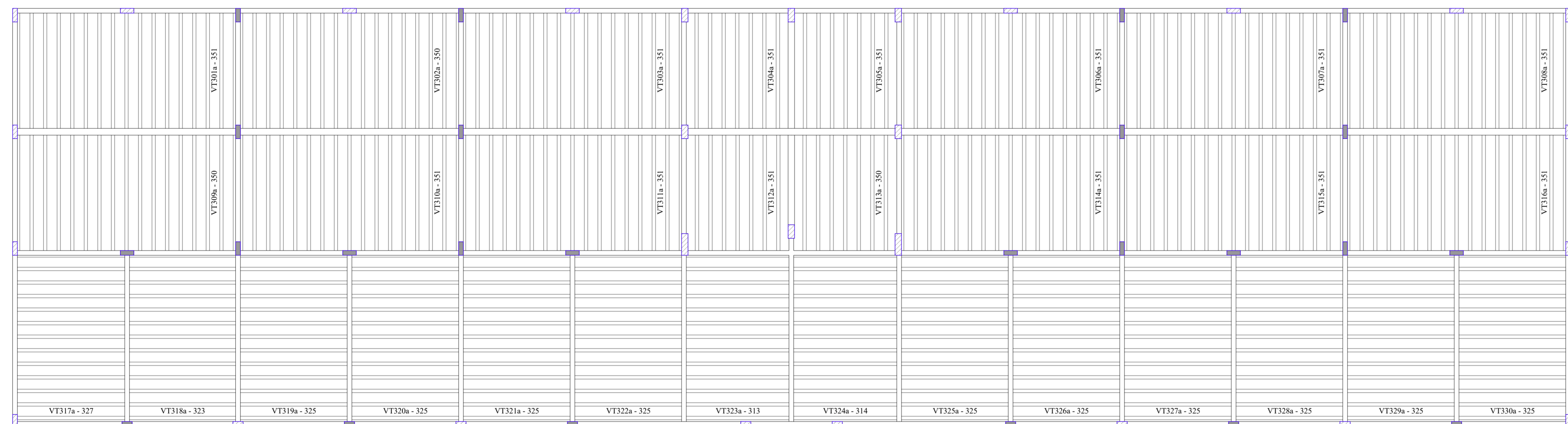
PROJETO ESTRUTURAL - ESCOLA CIDADE JARDIM

Escala Indica



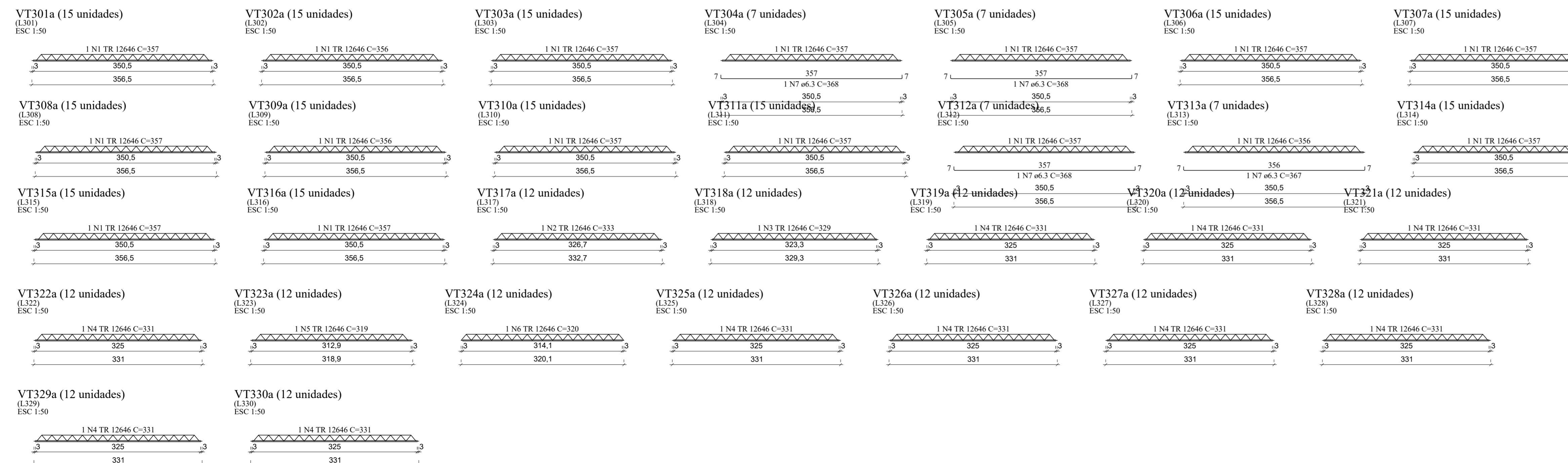
ARMAÇÃO NEGATIVA DAS LAJES DO PAVIMENTO LANCE 3

Escala 1:75



PLANTA DE VIGOTAS PRÉ-MOLDADAS

Escala 1:75



Armadura	N	DIAM (mm)	QUANT	CUNIT (cm)	C.TOTAL (cm)
N22	6	12	70	329	2300
N23	3	12	8	319	2552
N23	3	12	8	323	2584
N23	4	12	24	658	15792
N22	5	12	64	321	20544
N22	6	12	16	323	5168
N23	7	12	12	660	7070
N23	8	12	13	314	4082
N22	9	12	5	317	1665
N24	10	12	13	316	4108
N23	11	12	10	305	3050
N23	12	12	5	297	1435
N23	13	12	3	331	993
N22	14	12	35	508	17780
N23	15	12	6	500	3000
N24	16	12	3	327	981
N24	17	12	30	516	15480
N26	18	12	30	329	9870
N25	19	12	6	182	1092
N24	20	12	3	134	402
N26	21	12	3	136	408
N23	22	6.3	260	107	27820
N24	23	6.3	388	99	22992
N23	24	6.3	74	102	7548
N22	25	6.3	26	103	2678
N22	26	6.3	26	54	1404
N23	27	6.3	13	103	1339
N23	28	6.3	103	103	1339
N23	29	6.3	130	103	13390
N22	30	6.3	97	103	4656
N22	31	6.3	183	99	18117
N23	32	6.3	20	55	1100
N23	33	6.3	98	208	2058
N22	34	6.3	42	98	4116
N22	35	6.3	20	54	1080

RELAÇÃO DO AÇO

Negativos

ACO	N	DIAM (mm)	QUANT	CUNIT (cm)	C.TOTAL (cm)
CA60	1	5.0	70	329	2300
CA60	2	5.0	8	319	2552
CA60	3	5.0	8	323	2584
CA60	4	5.0	24	658	15792
CA60	5	5.0	64	321	20544
CA60	6	5.0	16	323	5168
CA60	7	5.0	12	660	7070
CA60	8	5.0	13	314	4082
CA60	9	5.0	5	317	1665
CA60	10	5.0	13	316	4108
CA60	11	5.0	10	305	3050
CA60	12	5.0	5	297	1435
CA60	13	5.0	3	331	993
CA60	14	5.0	35	508	17780
CA60	15	5.0	6	500	3000
CA60	16	5.0	3	327	981
CA60	17	5.0	30	516	15480
CA60	18	5.0	30	329	9870
CA60	19	5.0	6	182	1092
CA60	20	5.0	3	134	402
CA60	21	5.0	3	136	408
CA50	22	6.3	260	107	27820
CA50	23	6.3	388	99	22992
CA50	24	6.3	74	102	7548
CA50	25	6.3	26	103	2678
CA50	26	6.3	26	54	1404
CA50	27	6.3	13	103	1339
CA50	28	6.3	103	103	1339
CA50	29	6.3	130	103	13390
CA50	30	6.3	97	103	4656
CA50	31	6.3	183	99	18117
CA50	32	6.3	20	55	1100
CA50	33	6.3	98	208	2058
CA50	34	6.3	42	98	4116
CA50	35	6.3	20	54	1080

RESUMO DO AÇO

ACO	DIAM (mm)	C.TOTAL (m)	PESO + 10% (kg)
CA50	6.3	1095.4	294.8
CA60	5.0	1419.5	240.7

PESO TOTAL (kg)  
CA50 294.8  
CA60 240.7

Volume de concreto (C-30) = 0.00 m³  
Área de forma = 0.00 m²

RELAÇÃO DO AÇO

ACO	N	DIAM (mm)	QUANT	CUNIT (cm)	C.TOTAL (cm)
CA60	1	5.0	208	357	74256
CA60	2	5.0	12	333	3996
CA60	3	5.0	12	329	3948
CA60	4	5.0	120	331	39720
CA60	5	5.0	12	319	3878
CA60	6	5.0	12	320	3840
CA60	7	5.0	28	368	10304

RESUMO DO AÇO

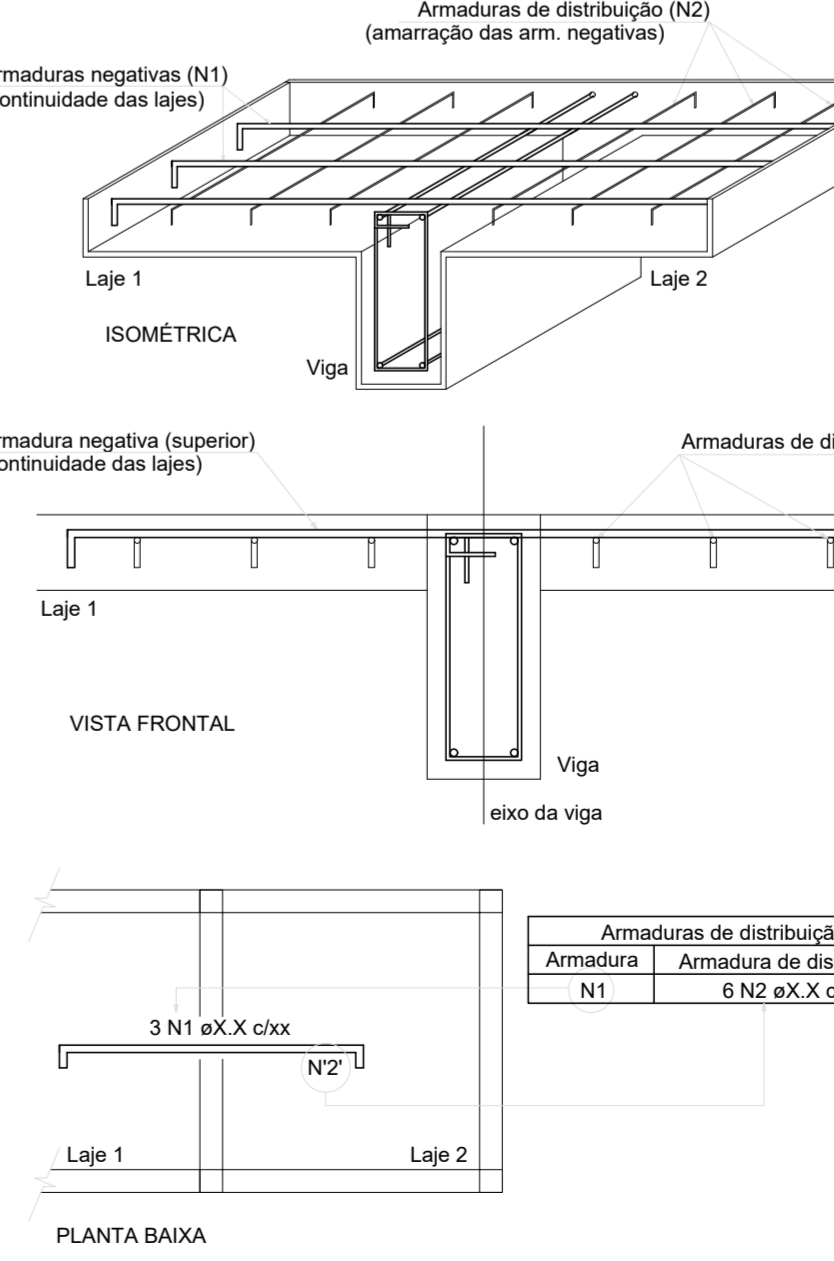
ACO	DIAM (mm)	C.TOTAL (m)	PESO + 10% (kg)
CA50	6.3	103	27.7
CA60	5.0	1295.5	1449.3

PESO TOTAL (kg)  
CA50 27.7  
CA60 1449.3

Volume de concreto (C-30) = 0.00 m³  
Área de forma = 0.00 m²

DETALHE DA ARMADURA SUPERIOR DE CONTINUIDADE DA LAJE

E MONTAGEM DA ARMADURA DE DISTRIBUIÇÃO



NOTA: A ARMADURA DE DISTRIBUIÇÃO DAS CONTINUIDADES DEVE SER ININTERRUPTA E COM TRASPASSE (CASO HAJA EMENDAS).

REV. 03	23/04/21	INSERÇÃO DE MICTÓRIOS	DAC
REV. 02	18/03/21	ALTERAÇÃO DO ACESSO DE SERVIÇO	DAC
REV. 01	16/12/20	ALTERAÇÃO DE LAYOUT	DAC
REV. 00	27/11/20	EMIÇÃO INICIAL	DAC
REVISÃO:	DATA:	DESCRIÇÃO:	RESP.:

CLIENTE

Prefeitura Municipal de Pouso Alegre

PROJETO

DAC Engenharia

Rua Miguel Vianna, n° 81, Sala 12  
Bairro Morro Chic  
CEP: 37500-080 - Itajubá / MG  
Tel: (35) 3623-5720  
www.dacengenharia.com.br

EMPREENDIMENTO

**IMPLANTAÇÃO DA ESCOLA CIDADE JARDIM**

ENGENHEIRO DE PROJETOS: DENIS DE SOUZA SILVA CREA: MG-127.216/D  
COORDENADOR DE PROJETOS: ALOISIO CAETANO FERREIRA CREA: MG-97.132/D  
RESPONSÁVEL TÉCNICO: ENGR. CIVIL FLÁVIA C. BARBOSA CREA: MG-187.842/D  
PROJETO: ENGR. SC. WILLIAM BARADEL LARI  
DESENHO: ENGR. SC. WILLIAM BARADEL LARI

DISCIPLINA: ESTRUTURAL  
FASE DO PROJETO: EXECUTIVO  
FOLHA Nº: 26/49

DATA INICIAL: 27/11/2020 | ESCALA: INDICADA | REVISÃO: RO2 | ARQUIVO: DAC-PMPA-JAR-PE-EST-RO3.DWG