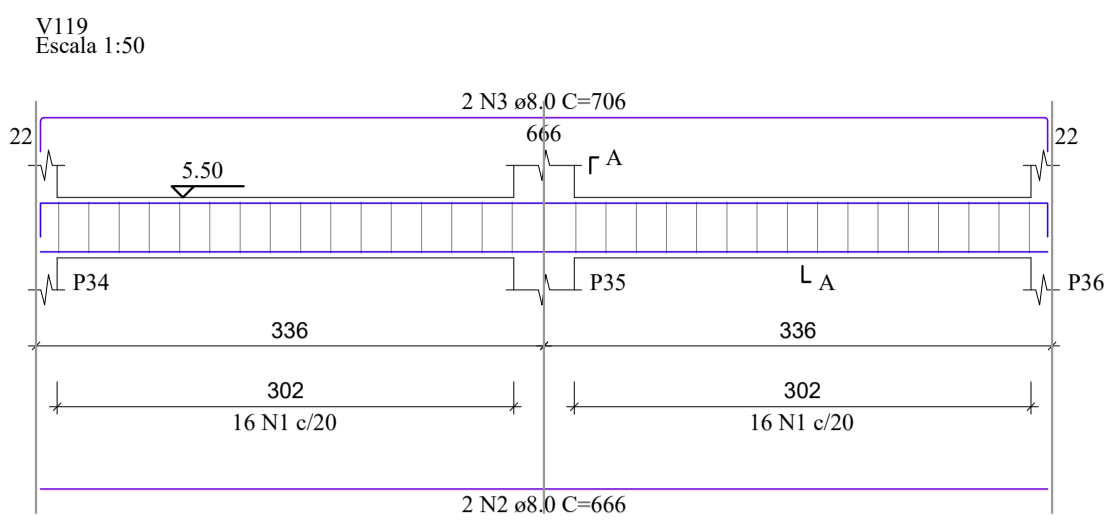
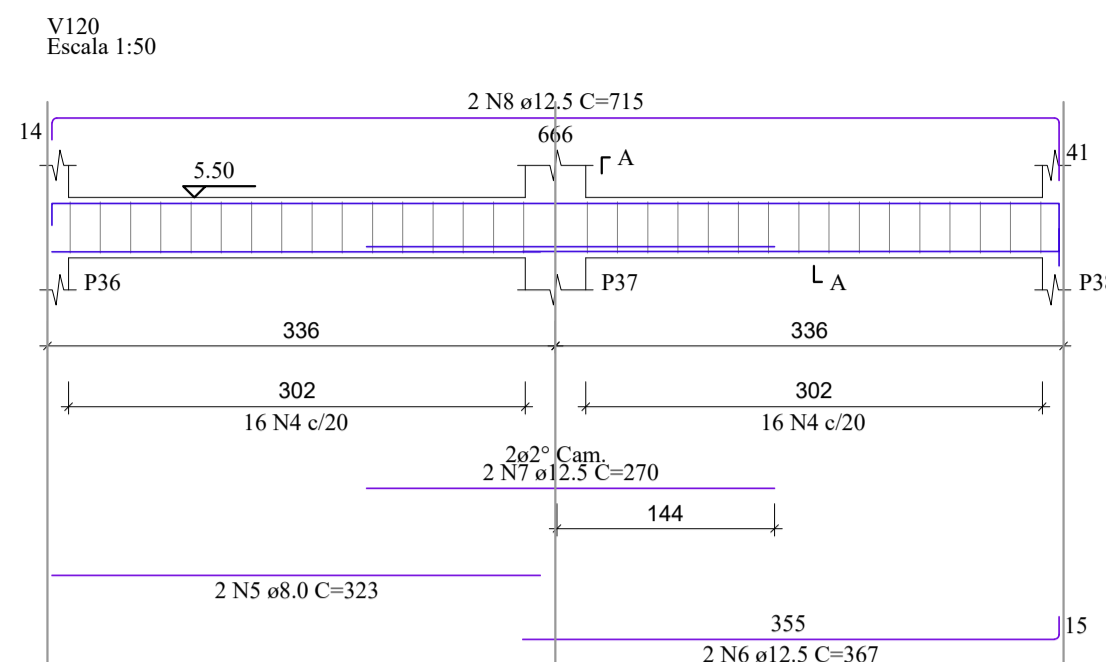


PROJETO ESTRUTURAL - ESCOLA CIDADE JARDIM

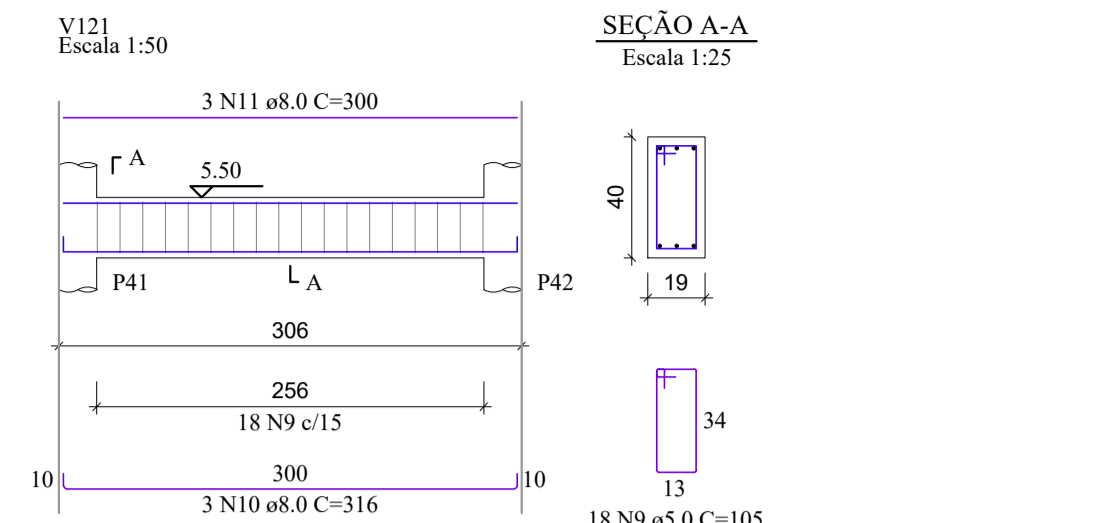
Escala Indcada



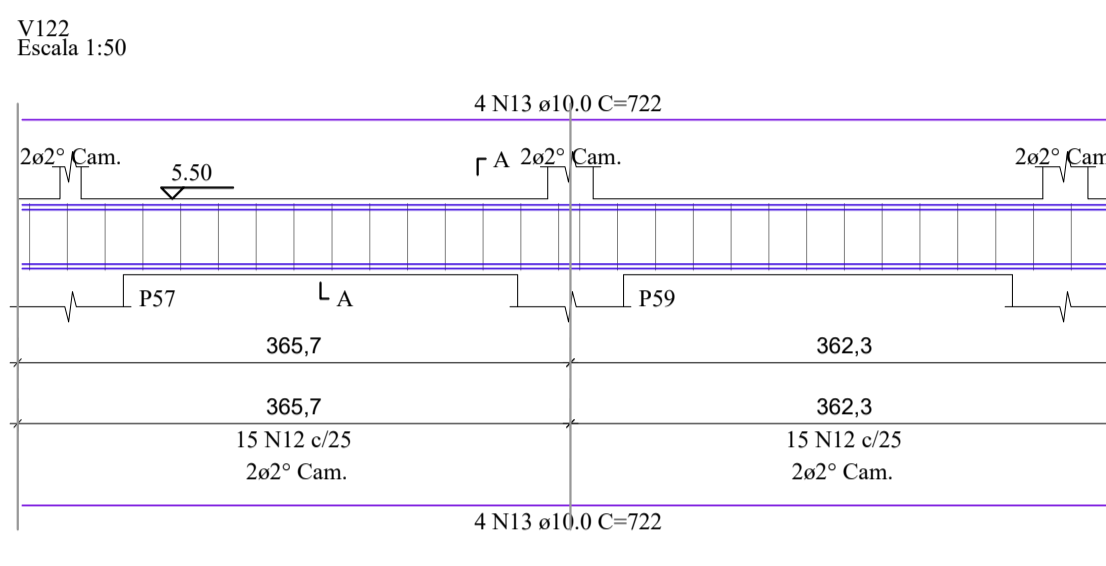
SEÇÃO A-A
Escala 1:25



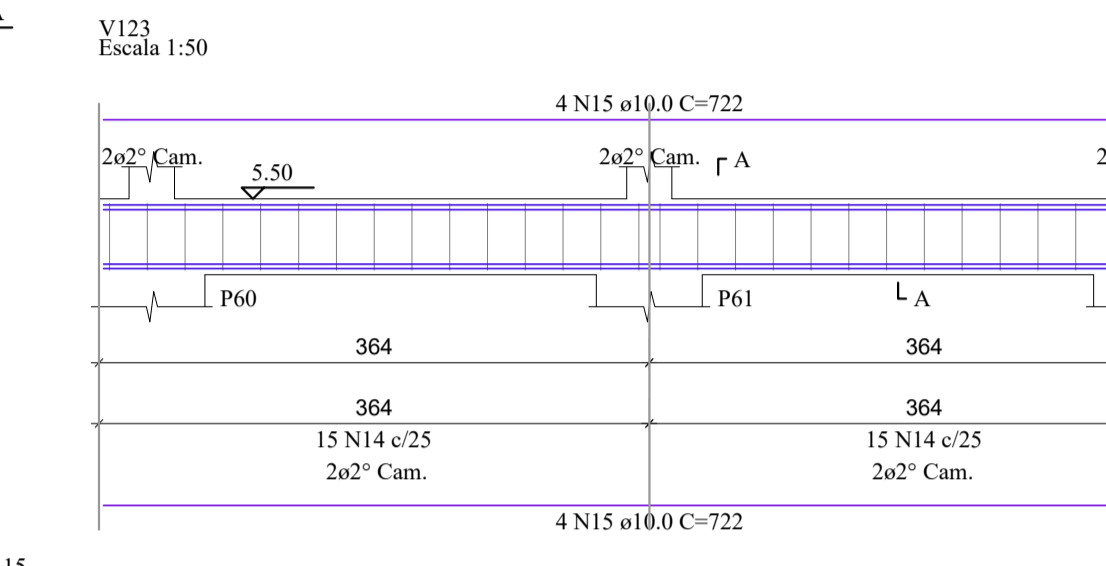
SEÇÃO A-A
Escala 1:25



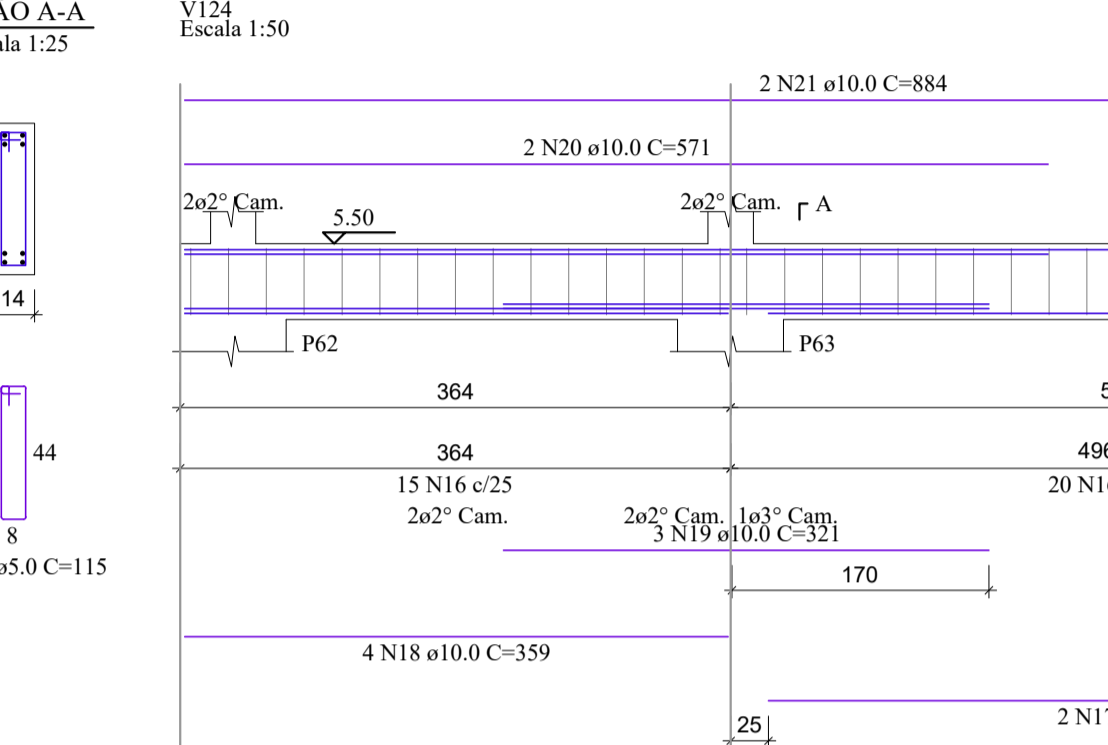
SEÇÃO A-A
Escala 1:25



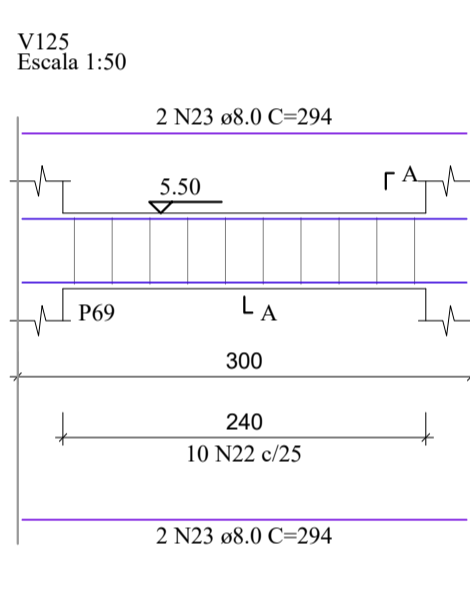
SEÇÃO A-A
Escala 1:25



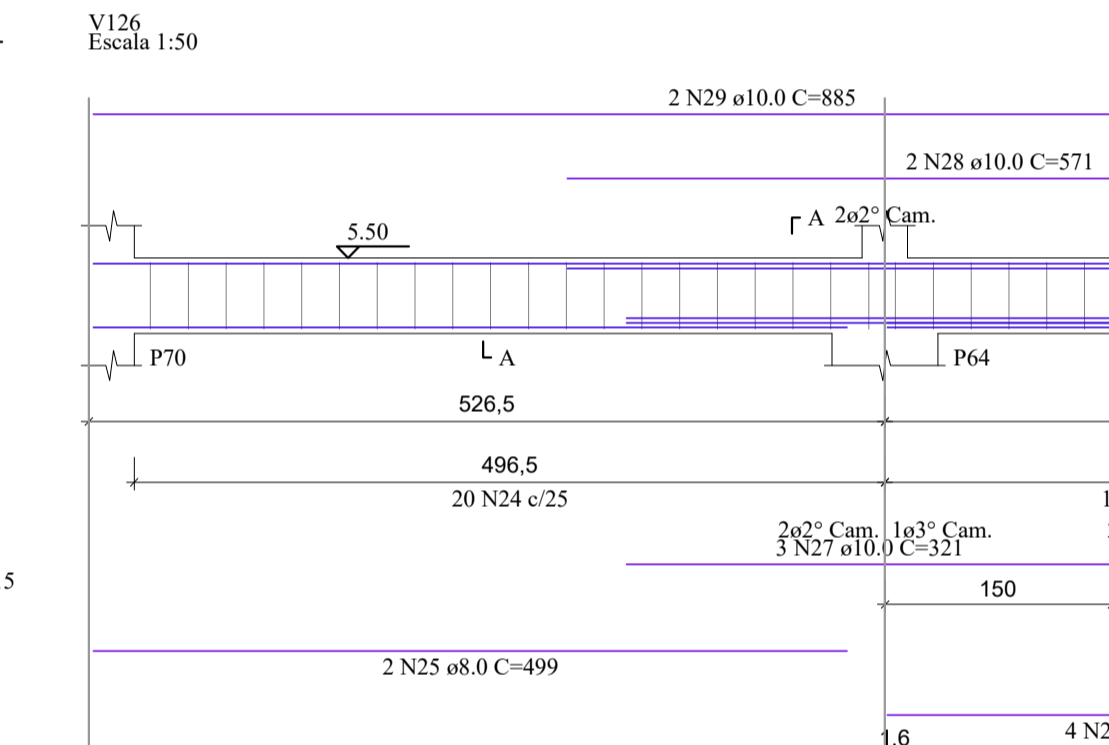
SEÇÃO A-A
Escala 1:25



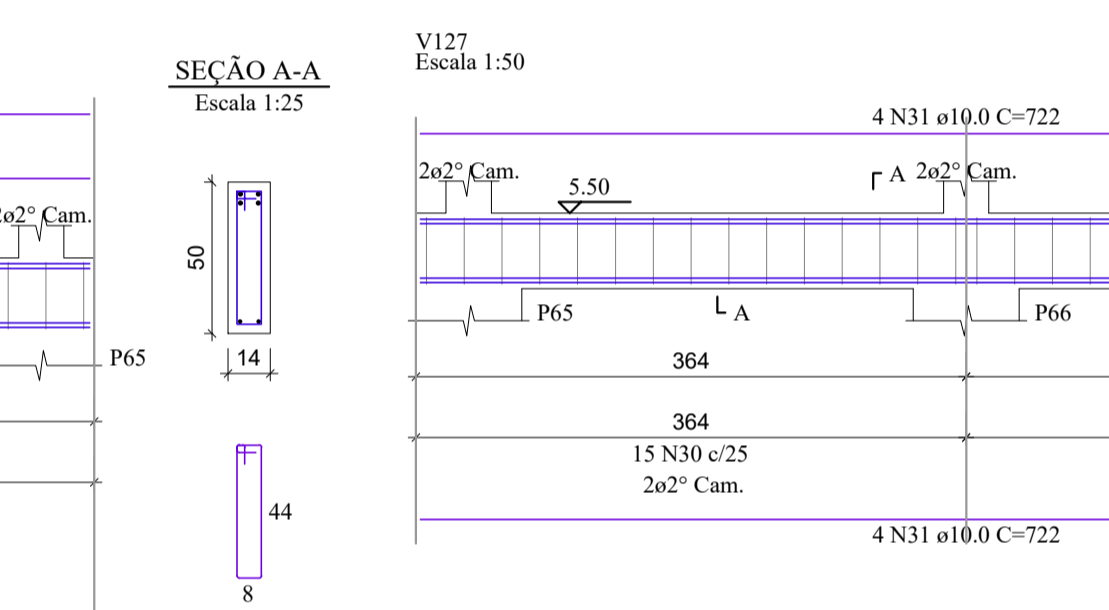
SEÇÃO A-A
Escala 1:25



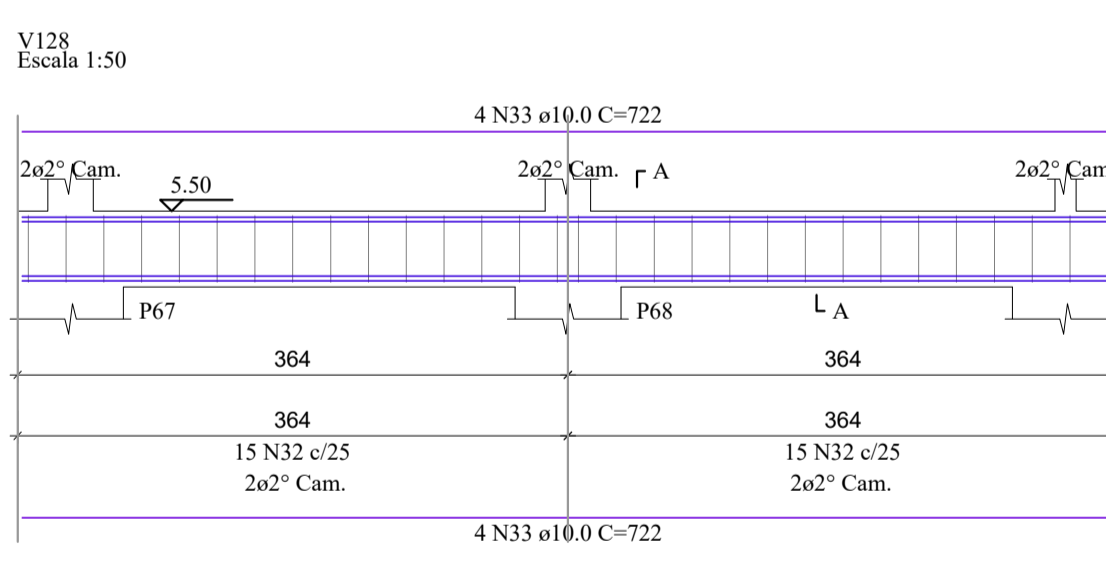
SEÇÃO A-A
Escala 1:25



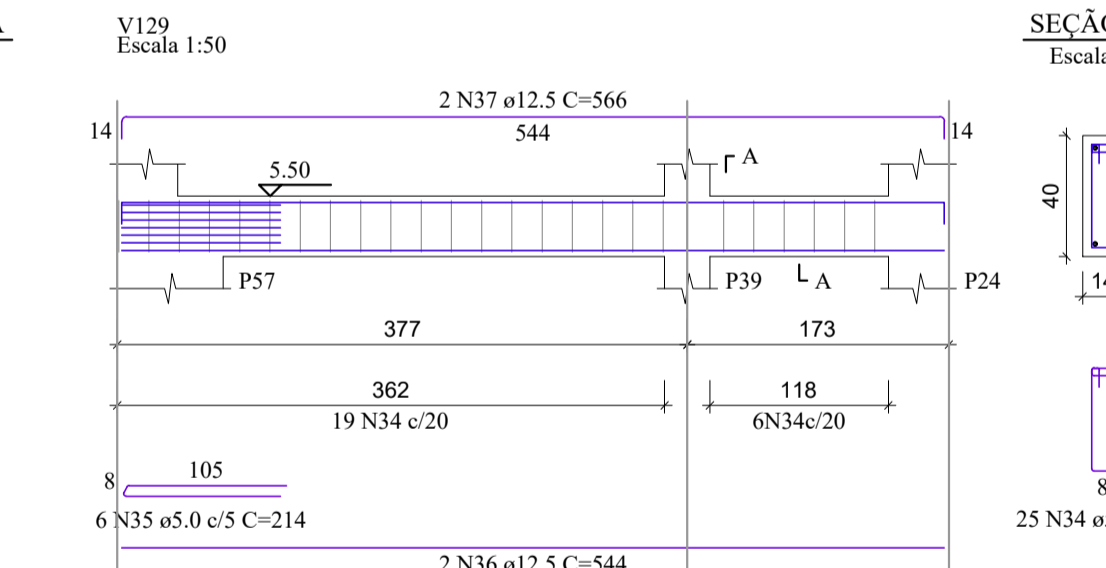
SEÇÃO A-A
Escala 1:25



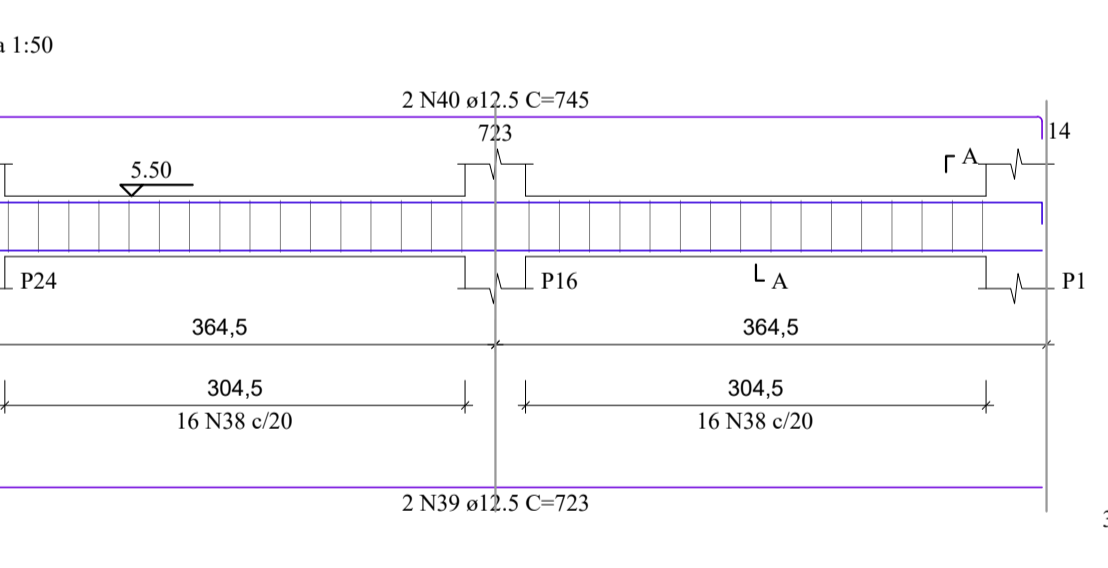
SEÇÃO A-A
Escala 1:25



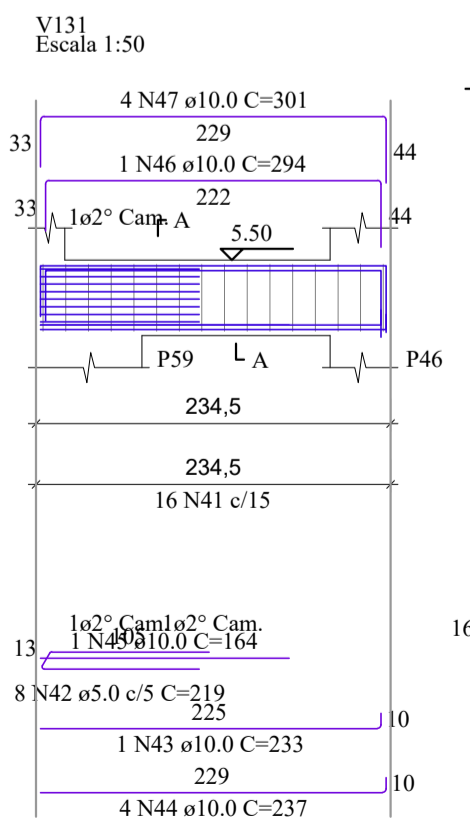
SEÇÃO A-A
Escala 1:25



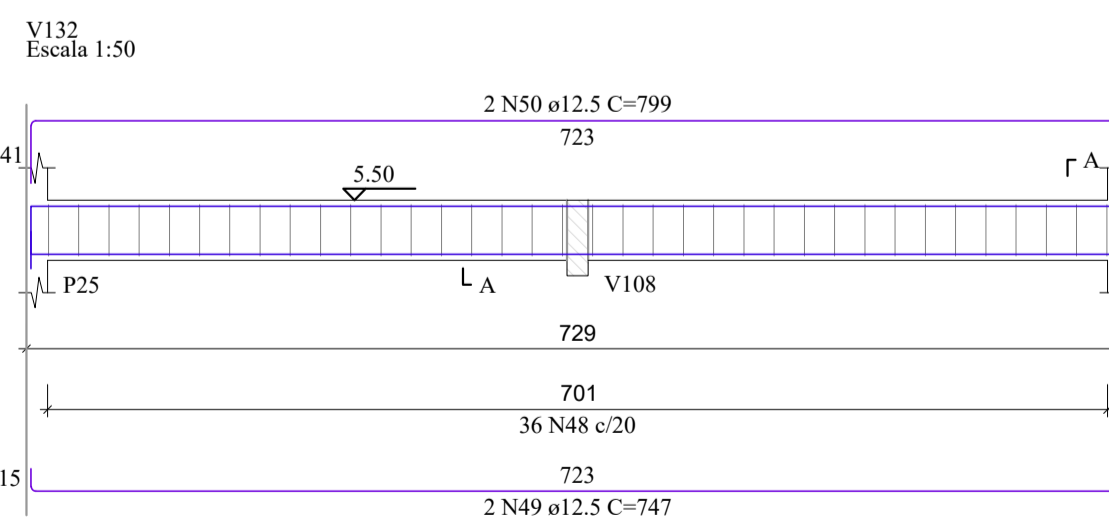
SEÇÃO A-A
Escala 1:25



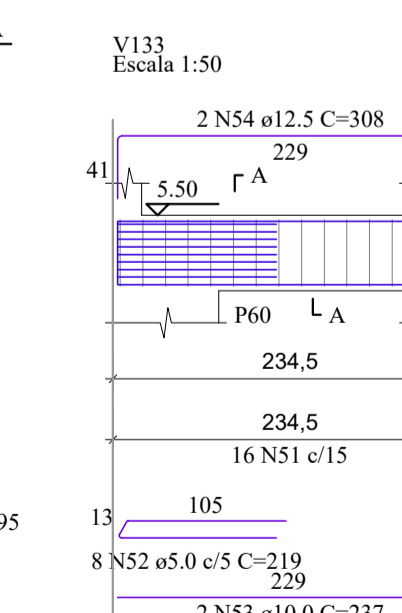
SEÇÃO A-A
Escala 1:25



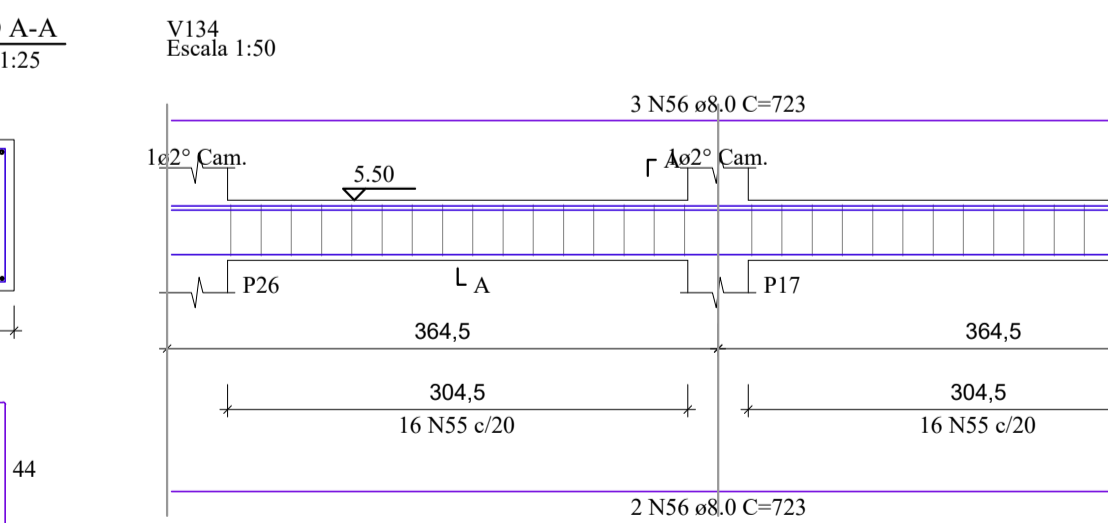
SEÇÃO A-A
Escala 1:25



SEÇÃO A-A
Escala 1:25



SEÇÃO A-A
Escala 1:25



SEÇÃO A-A
Escala 1:25

RELAÇÃO DO AÇO

ELEMENTO	AÇO	N	DIAM (mm)	QUANT	C.UNIT (cm)	C.TOTAL (cm)
V119	CA60	1	5.0	32	95	3040
	CA50	2	8.0	2	666	1332
	CA50	2	8.0	2	706	1412
	CA60	4	5.0	32	95	3040
V120	CA50	5	8.0	2	323	646
	CA50	6	12.5	2	367	734
	CA50	7	12.5	2	270	540
	CA50	8	12.5	2	715	1430
V121	CA60	9	5.0	18	105	1890
	CA50	10	8.0	3	316	948
	CA50	11	8.0	3	300	900
	CA60	9	5.0	18	105	1890
V122	CA60	12	5.0	30	115	3450
	CA50	13	10.0	8	722	5776
	CA60	14	5.0	30	115	3450
	CA50	15	10.0	8	722	5776
V123	CA60	16	5.0	35	115	4025
	CA50	17	8.0	2	498	996
	CA50	18	10.0	4	359	1436
	CA50	19	10.0	3	321	963
V124	CA60	20	10.0	2	571	1142
	CA50	21	10.0	2	884	1768
	CA60	22	5.0	10	115	1150
	CA50	23	8.0	4	294	1176
V125	CA60	24	5.0	35	115	4025
	CA50	25	8.0	2	499	998
	CA50	26	10.0	4	359	1436
	CA50	27	10.0	3	321	963
V126	CA50	28	10.0	2	571	1142
	CA50	29	10.0	2	885	1770
	CA60	30	5.0	30	115	3450
	CA50	31	10.0	8	722	5776
V127	CA60	32	5.0	30	115	3450
	CA50	33	10.0	8	722	5776
	CA60	34	5.0	25	95	2375
	CA60	35	5.0	6	214	1284
V128	CA50	36	12.5	2	545	1088
	CA50	37	12.5	2	866	1732
	CA60	38	5.0	32	95	3040
	CA50	39	12.5	2	723	1446
V129	CA50	40	12.5	2	745	1490
	CA60	41	5.0	16	125	2000
	CA60	42	5.0	8	219	1752
	CA50	43	10.0	1	233	233
V130	CA50	44	10.0	4	237	948
	CA50	45	10.0	1	164	164
	CA50	46	10.0	1	294	294
	CA50	47	10.0	4	301	1204
V131	CA60	48	5.0	36	95	3420
	CA50	49	12.5	2	747	1494
	CA50	50	12.5	2	799	1598
	CA60	51	5.0	16	125	2000
V132	CA60	52	5.0	8	219	1752
	CA50	53	10.0	2	237	474
	CA50	54	12.5	2	308	616
	CA60	55	5.0	32	95	3040
V133	CA50	56	8.0	5	723	3615
	CA50	56	8.0	5	723	3615

RESUMO DO AÇO

AÇO	DIAM (mm)	C.TOTAL (m)	PESO + 10% (kg)
CA50	8.0	120.2	32.2
CA50	10.0	370.4	231.2
CA50	12.5	115.7	122.6
CA60	5.0	516.3	87.5
PESO TOTAL (kg)			
CA50		426	
CA60		87.5	

Volume de concreto (C-30) = 6.46 m³
Área de forma = 103.89 m²

REV. 03	23/04/21	INSERÇÃO DE MICTÓRIOS	DAC
REV. 02	18/03/21	ALTERAÇÃO DO ACESSO DE SERVIÇO	DAC
REV. 01	16/12/20	ALTERAÇÃO DE LAYOUT	DAC
REV. 00	27/11/20	EMIÇÃO INICIAL	DAC
REVISÃO: DATA :	DESCRÇÃO:		RESP.:



PROJETO	GERÊNCIA DE PROJETOS	DENIS DE SOUZA SILVA	CREA: MG-127.216/D
	COORDENAÇÃO DE PROJETOS	ALOSIO CAETANO FERREIRA	CREA: MG-97.132/D
	RESPONSÁVEL TÉCNICO	ENGR. CIVIL FLÁVIA C. BARBOSA	CREA: MG-187.842/D
	PROJETO	ENGR. SC. WILLIAM BARADEL LARI	
	DESENHO	ENGR. SC. WILLIAM BARADEL LARI	

EMPREENDIMENTO

IMPLANTAÇÃO DA ESCOLA CIDADE JARDIM

ENDEREÇO	AVENIDA CAMILO DE BARROS LARIAIA POUSO ALEGRE - MINAS GERAIS	DISCIPLINA	ESTRUTURAL
ASSUNTO	PROJETO DE ESTRUTURA EM CONCRETO ARMADO - PRÉDIO A DETALHAMENTO DAS ARMADURAS VIGAS	FASE DO PROJETO	EXECUTIVO
		FOLHA Nº.	12/49

DATA INICIAL	ESCALA	REVISÃO	ARQUIVO
27/11/2020	INDICADA	RO2	DAC-PMPA-JAR-PE-EST-R03.DWG