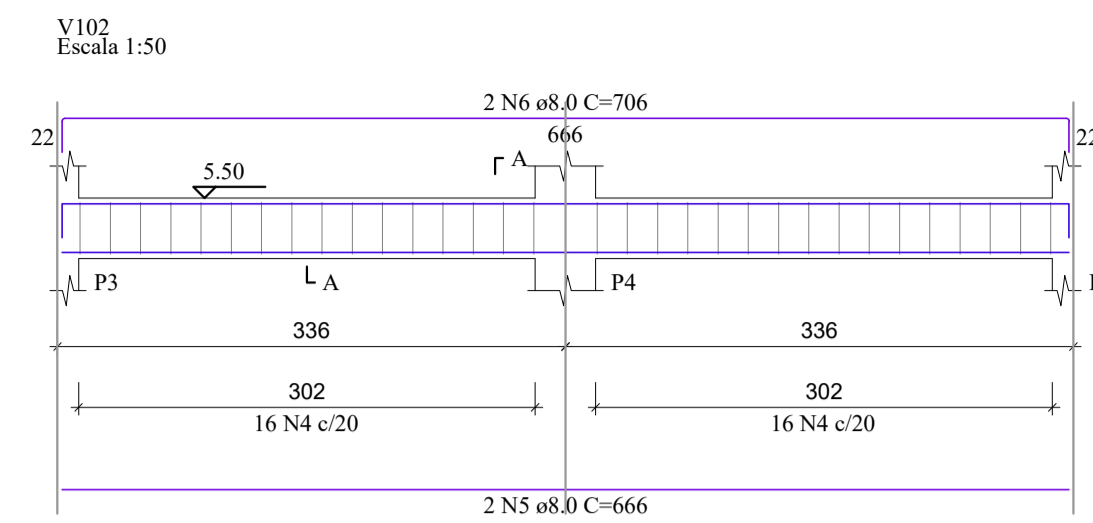
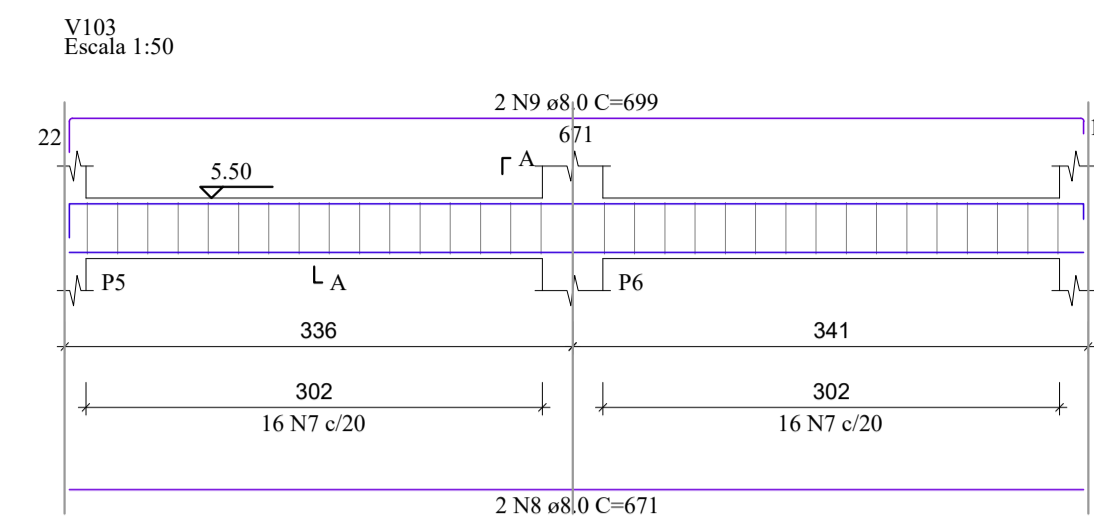


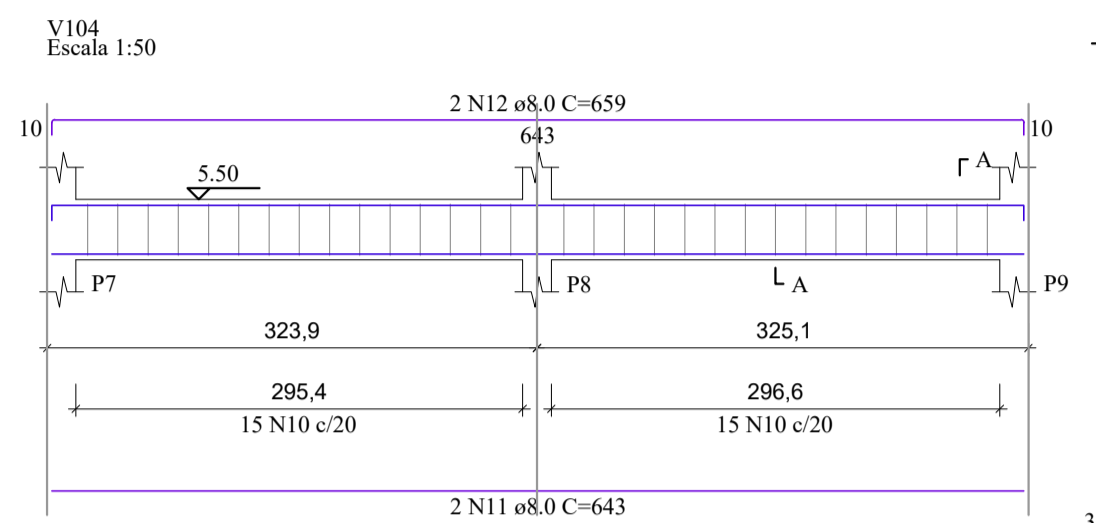
SEÇÃO A-A
Escala 1:25



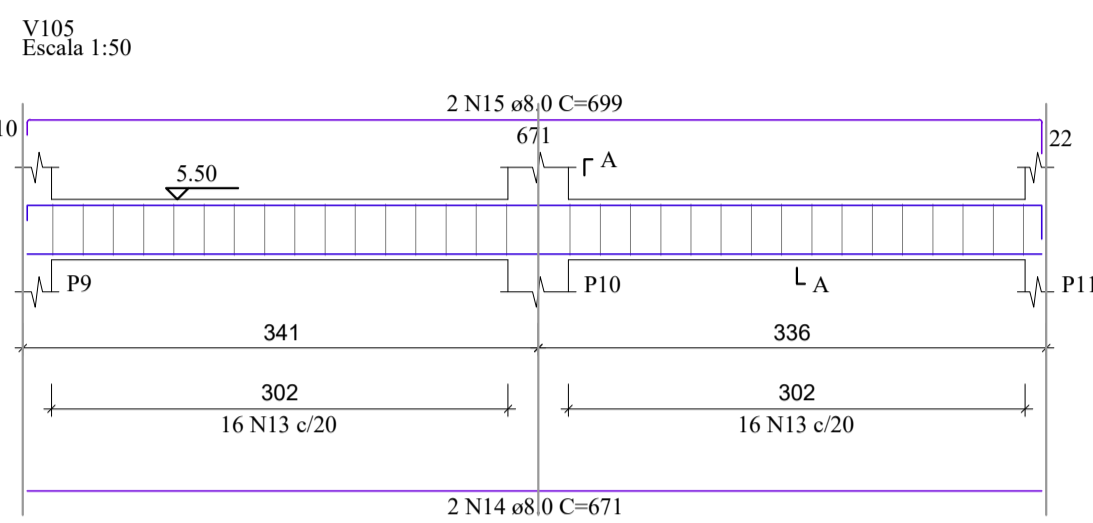
SEÇÃO A-A
Escala 1:25



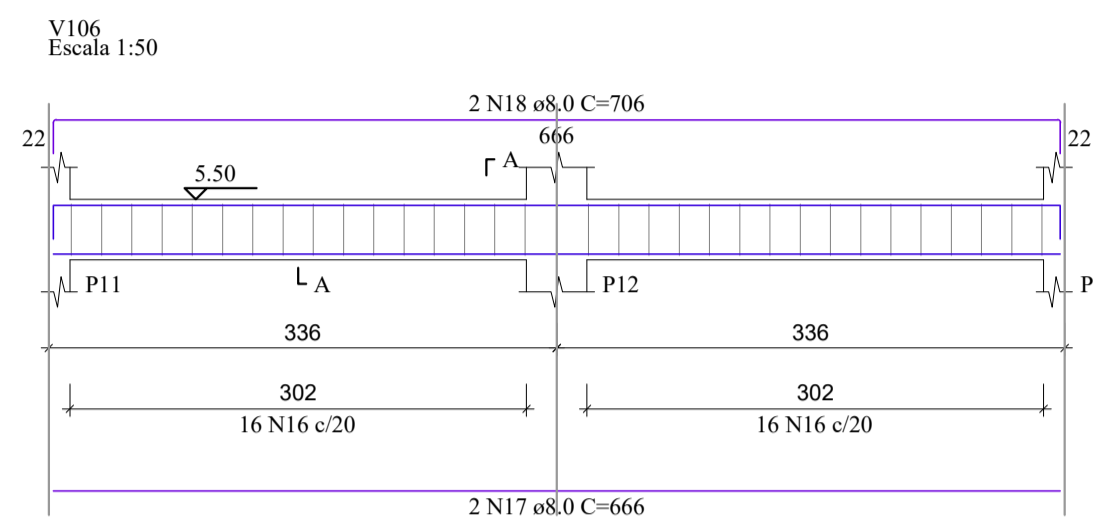
SEÇÃO A-A
Escala 1:25



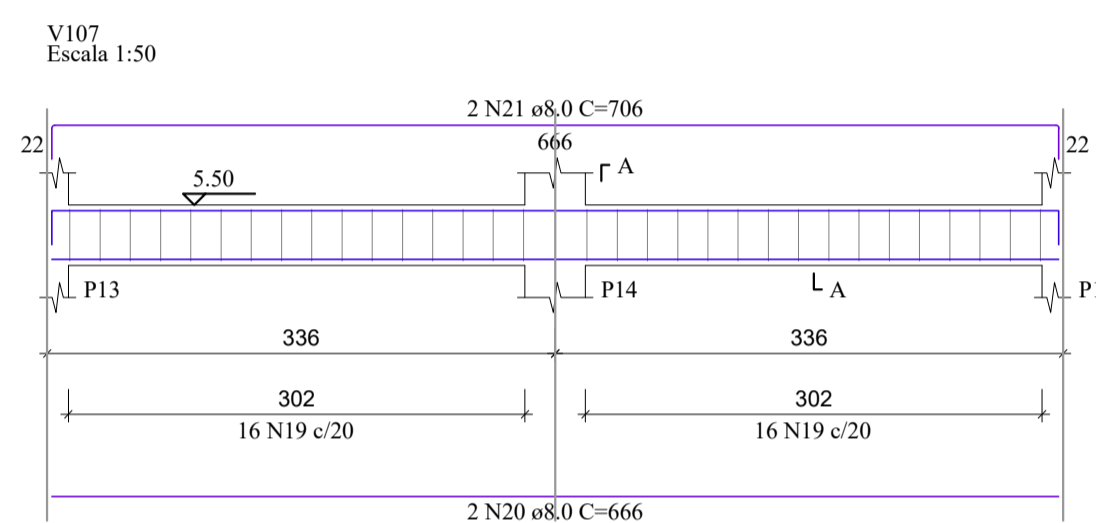
SEÇÃO A-A
Escala 1:25



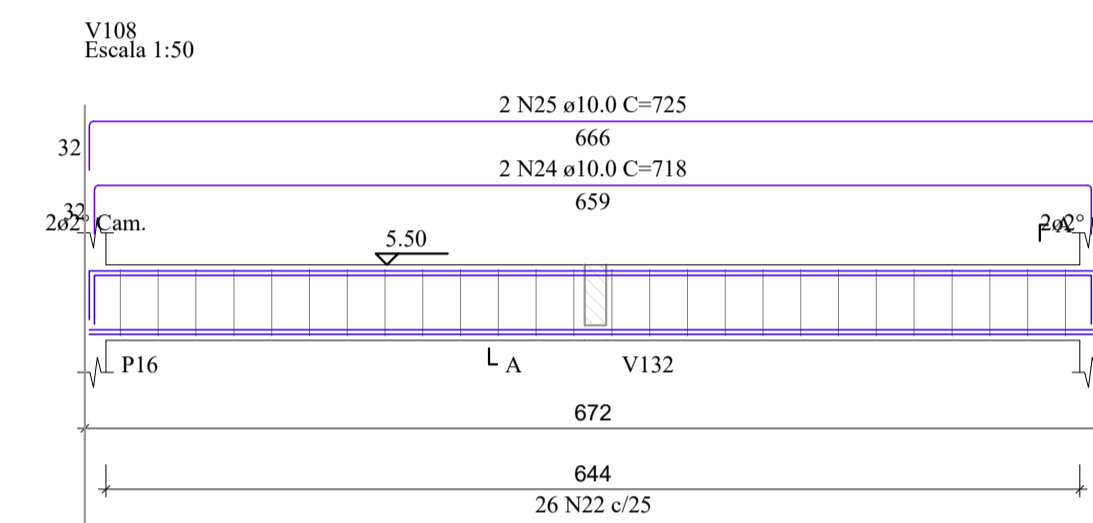
SEÇÃO A-A
Escala 1:25



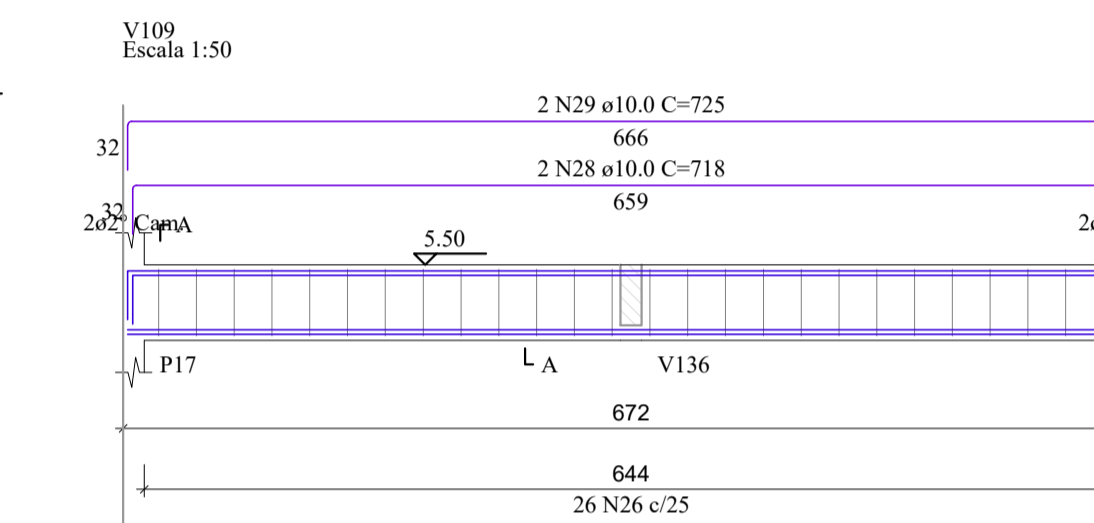
SEÇÃO A-A
Escala 1:25



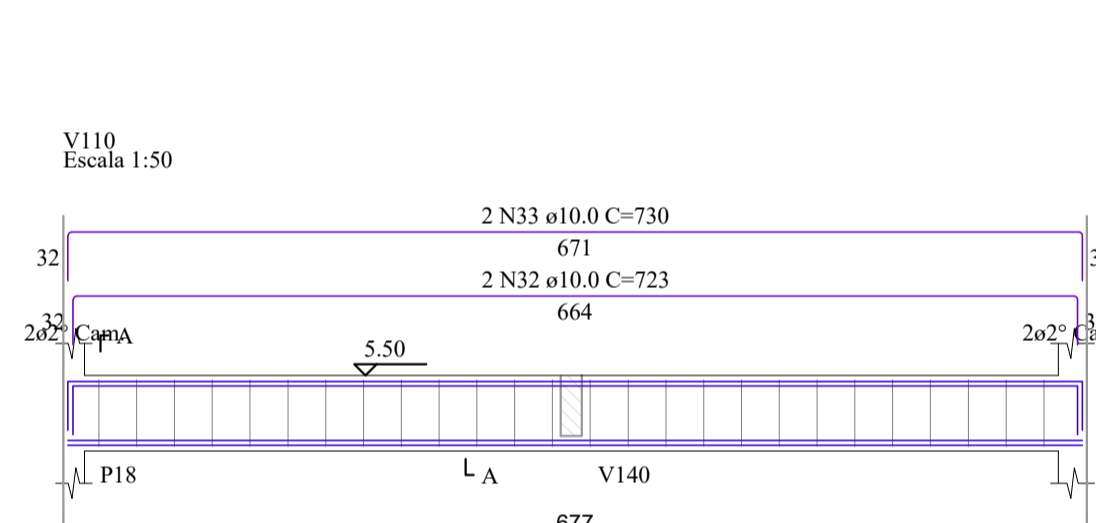
SEÇÃO A-A
Escala 1:25



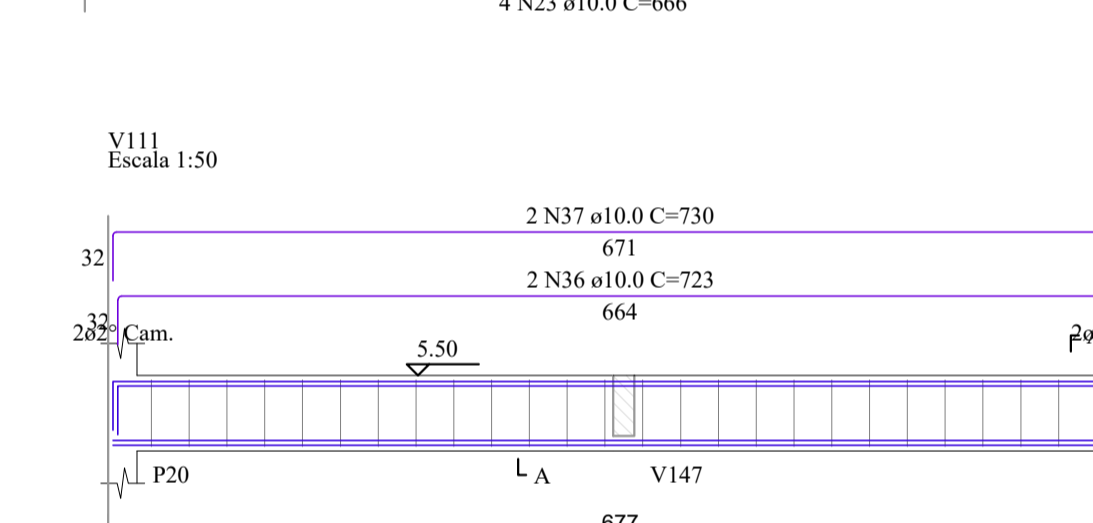
SEÇÃO A-A
Escala 1:25



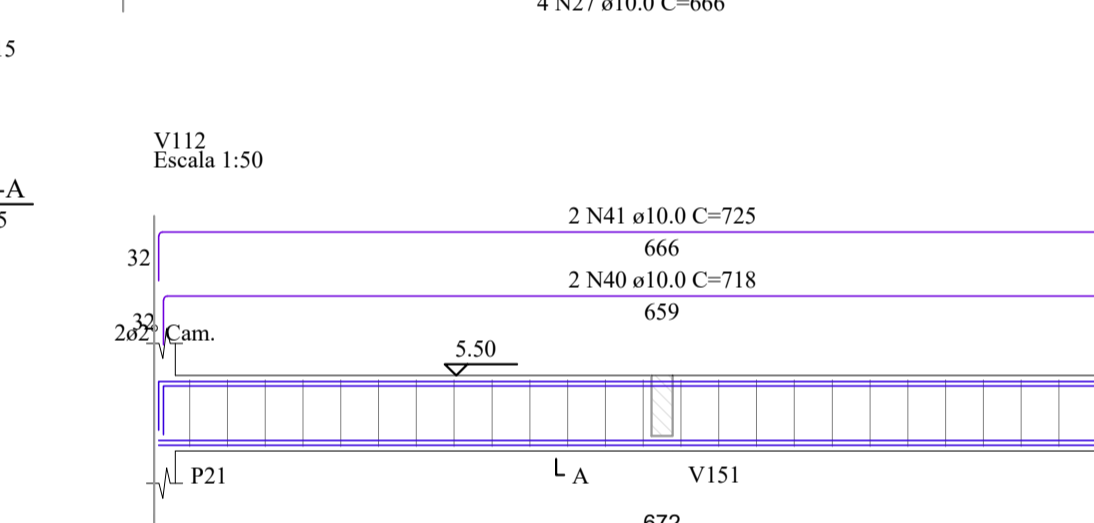
SEÇÃO A-A
Escala 1:25



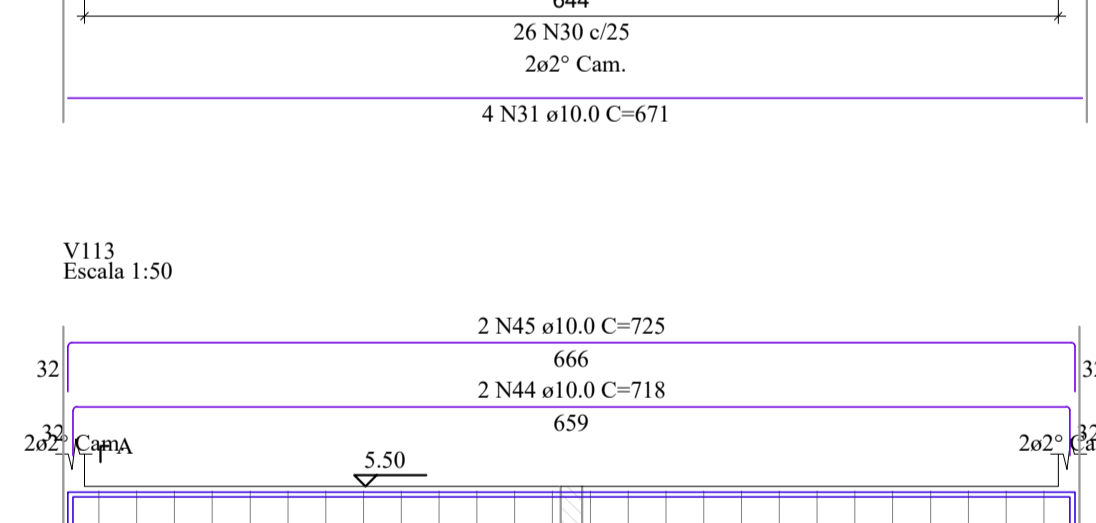
SEÇÃO A-A
Escala 1:25



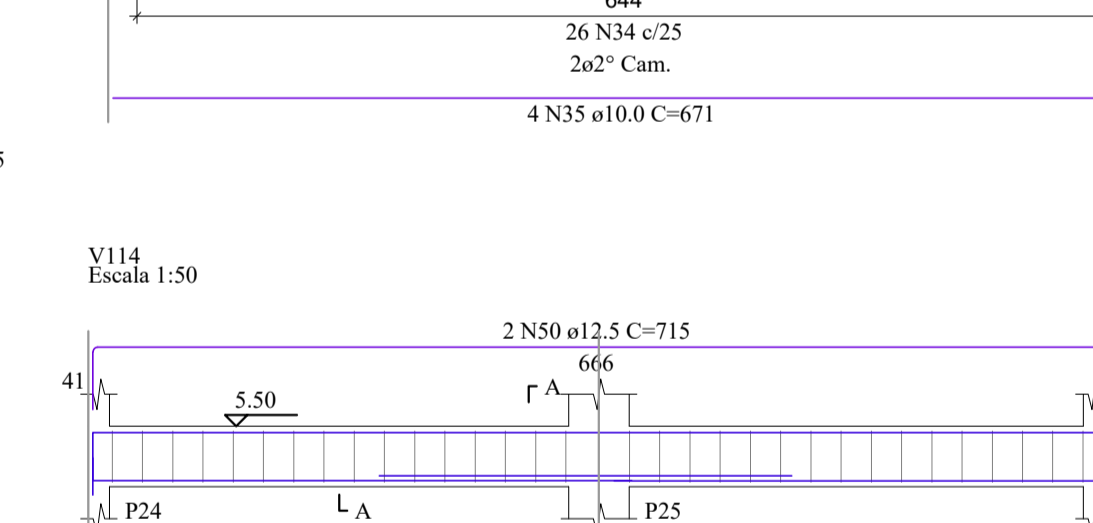
SEÇÃO A-A
Escala 1:25



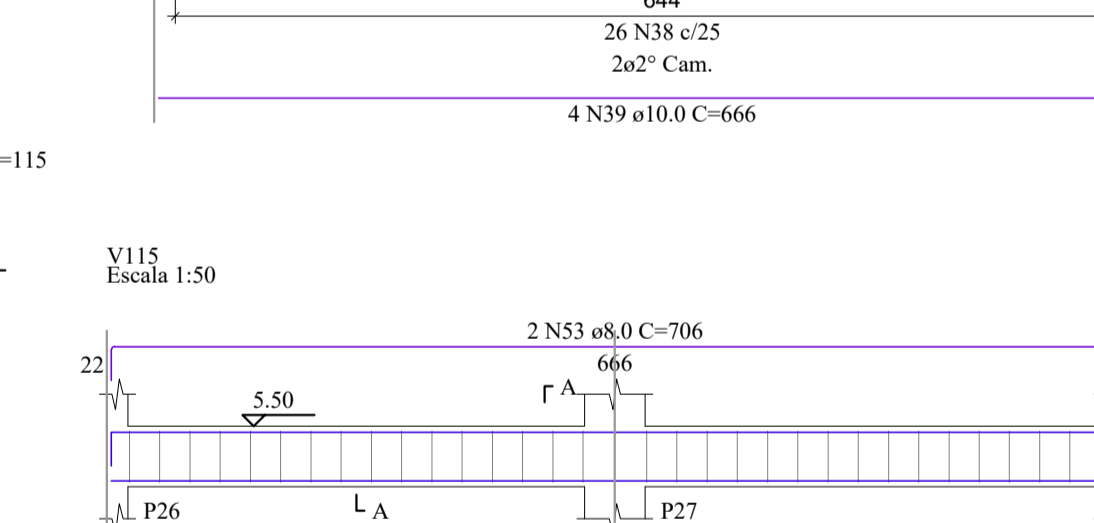
SEÇÃO A-A
Escala 1:25



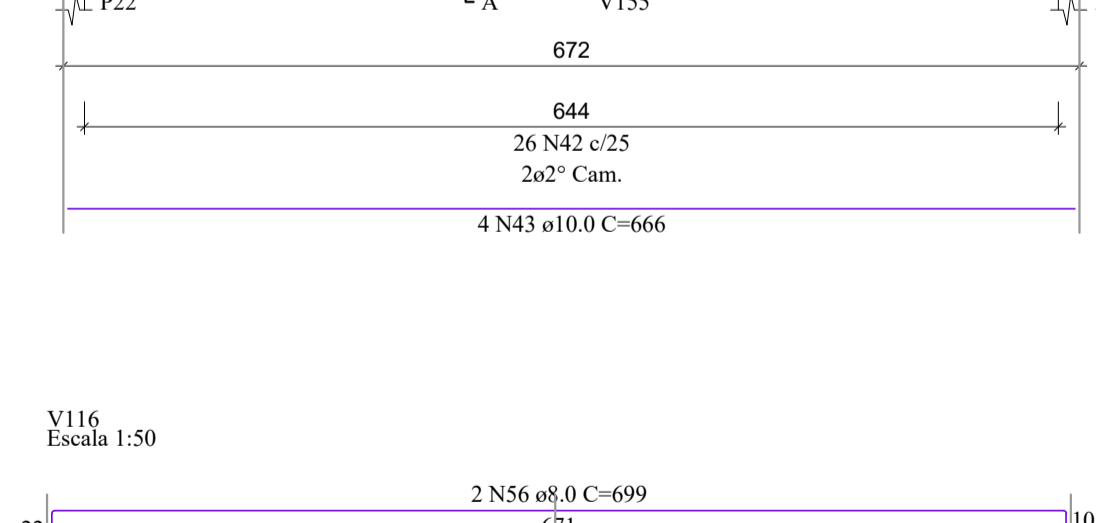
SEÇÃO A-A
Escala 1:25



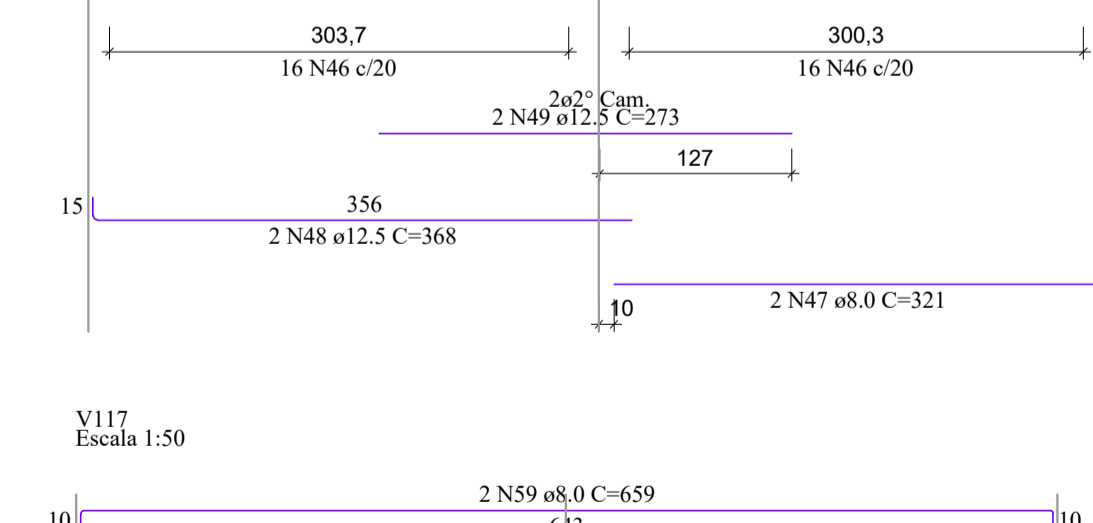
SEÇÃO A-A
Escala 1:25



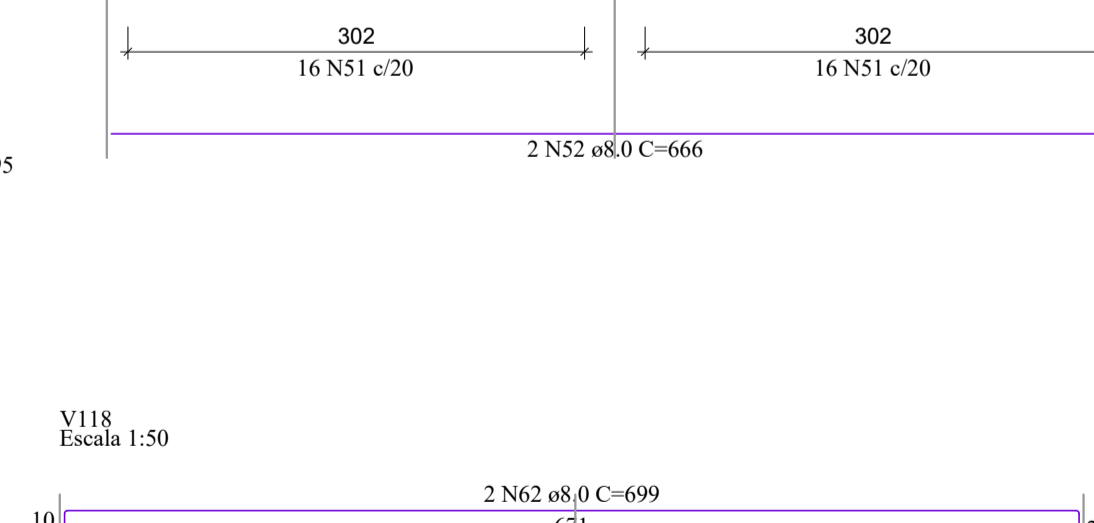
SEÇÃO A-A
Escala 1:25



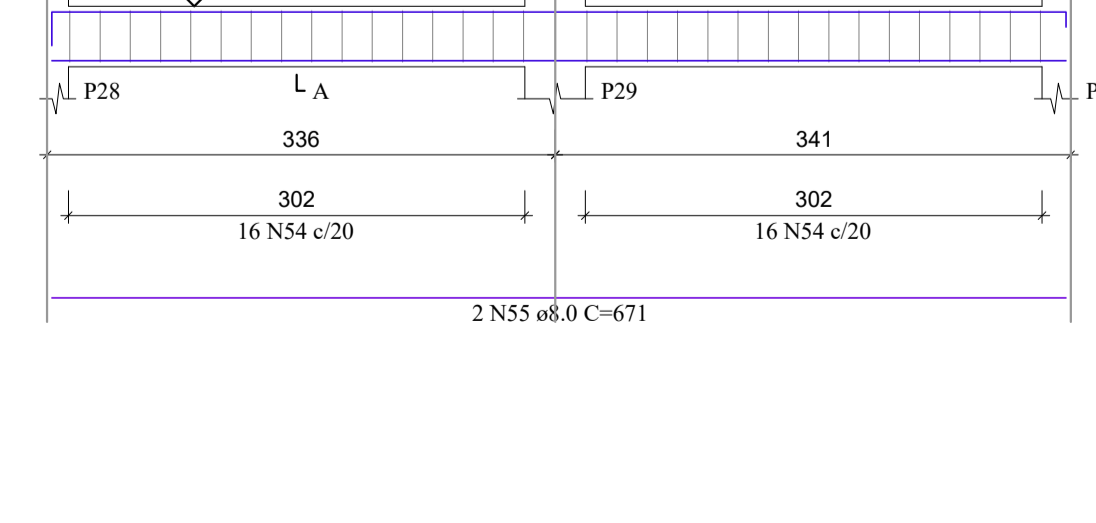
SEÇÃO A-A
Escala 1:25



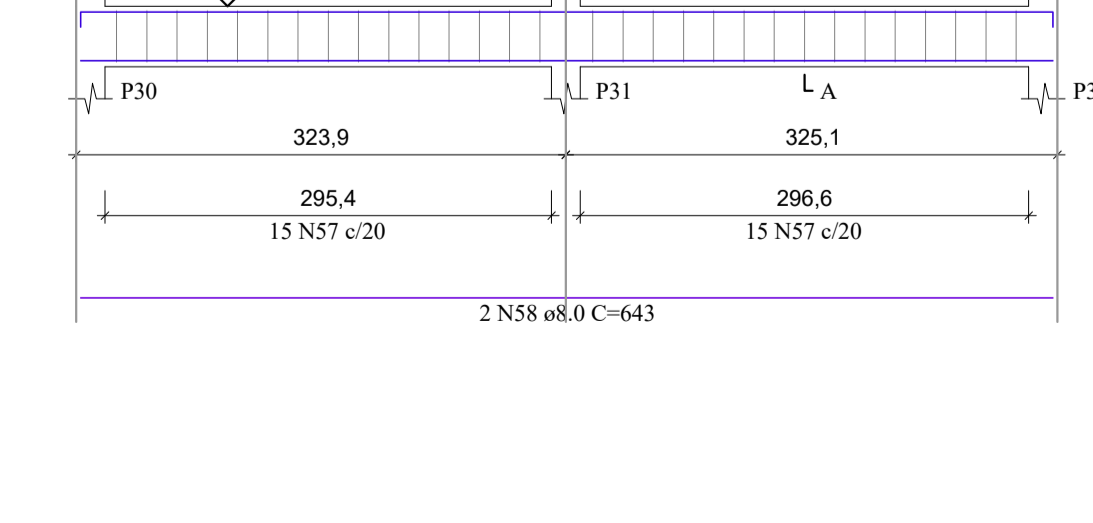
SEÇÃO A-A
Escala 1:25



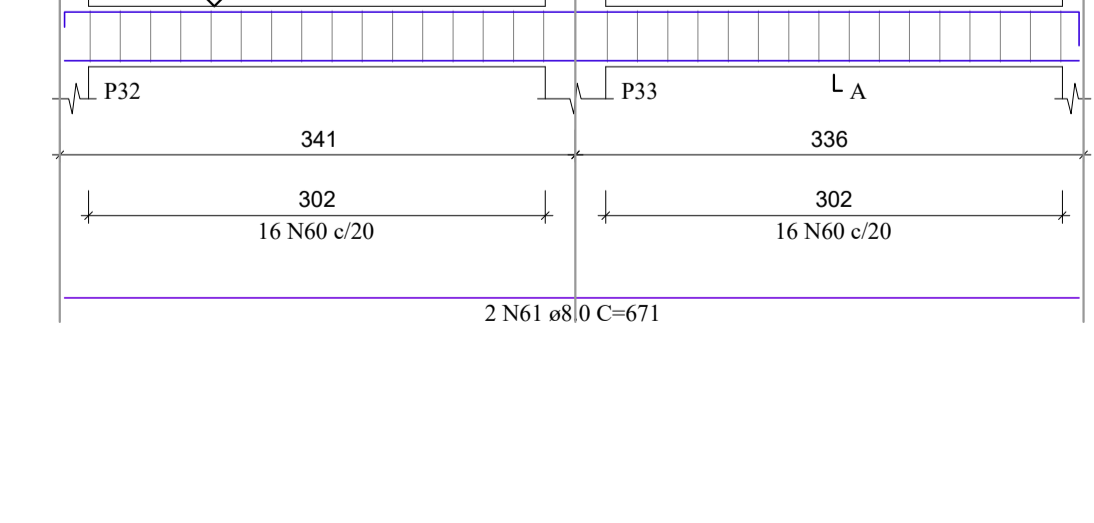
SEÇÃO A-A
Escala 1:25



SEÇÃO A-A
Escala 1:25



SEÇÃO A-A
Escala 1:25



SEÇÃO A-A
Escala 1:25

RELAÇÃO DO AÇO

ELEMENTO	AÇO	N	DIAM (mm)	QUANT	C.UNIT (cm)	C.TOTAL (cm)
V101	CA60	1	5.0	32	95	3040
	CA50	2	8.0	2	666	1332
	CA50	3	8.0	2	706	1412
V102	CA60	4	5.0	32	95	3040
	CA50	5	8.0	2	666	1332
	CA50	6	8.0	2	706	1412
V103	CA60	7	5.0	32	95	3040
	CA50	8	8.0	2	671	1342
	CA50	9	8.0	2	699	1398
V104	CA60	10	5.0	30	95	2850
	CA50	11	8.0	2	643	1286
	CA50	12	8.0	2	659	1318
V105	CA60	13	5.0	32	95	3040
	CA50	14	8.0	2	671	1342
	CA50	15	8.0	2	699	1398
V106	CA60	16	5.0	32	95	3040
	CA50	17	8.0	2	666	1332
	CA50	18	8.0	2	706	1412
V107	CA60	19	5.0	32	95	3040
	CA50	20	8.0	2	666	1332
	CA50	21	8.0	2	706	1412
V108	CA60	22	5.0	26	115	2990
	CA50	23	10.0	4	666	2664
	CA50	24	10.0	2	718	1436
V109	CA50	25	10.0	2	725	1450
	CA60	26	5.0	26	115	2990
	CA50	27	10.0	2	666	2664
V110	CA50	28	10.0	2	718	1436
	CA50	29	10.0	2	725	1450
	CA50	30	10.0	2	730	1460
V111	CA60	31	10.0	4	671	2684
	CA50	32	10.0	2	723	1446
	CA50	33	10.0	2	730	1460
V112	CA60	34	5.0	26	115	2990
	CA50	35	10.0	4	671	2684
	CA50	36	10.0	2	723	1446
V113	CA50	37	10.0	2	730	1460
	CA60	38	5.0	26	115	2990
	CA50	39	10.0	4	666	2664
V114	CA50	40	10.0	2	718	1436
	CA50	41	10.0	2	725	1450
	CA60	42	5.0	26	115	2990
V115	CA50	43	10.0	4	666	2664
	CA50	44	10.0	2	718	1436
	CA50	45	10.0	2	725	1450
V116	CA50	46	5.0	32	95	3040
	CA50	47	8.0	2	642	1284
	CA50	48	12.5	2	368	736
V117	CA50	49	12.5	2	273	546
	CA50	50	12.5	4	715	1430
	CA60	51	5.0	32	95	3040
V118	CA50	52	8.0	2	666	1332
	CA50	53	8.0	2	706	1412
	CA60	54	5.0	34	95	3040
V119	CA50	55	8.0	2	671	1342
	CA50	56	8.0	2	699	1398
	CA60	57	5.0	30	95	2850
V120	CA50	58	8.0	2	643	1286
	CA50	59	8.0	2	659	1318
	CA60	60	5.0	32	95	3040
V121	CA50	61	8.0	2	671	1342
	CA50	62	8.0	2	699	1398

RESUMO DO AÇO

AÇO	DIAM (mm)	C.TOTAL (m)	PESO + 10% (kg)
CA50	8.0	305.3	132.5
	10.0	333.8	226.4
	12.5	27.1	28.7
CA60	5.0	540.4	91.6
PESO TOTAL (kg)			387.6
CA50			387.6
CA60			91.6

Volume de concreto (C=30) = 7.33 m³
 Área de forma = 121.63 m²

REV. 03	23/04/21	INSERÇÃO DE MICTÓRIOS	DAC
REV. 02	18/03/21	ALTERAÇÃO DO ACESSO DE SERVIÇO	DAC
REV. 01	16/12/20	ALTERAÇÃO DE LAYOUT	DAC
REV. 00	27/11/20	EMIÇÃO INICIAL	DAC
REVISÃO: DATA :	DESCRÇÃO:		RESP.:

CLIENTE

Prefeitura Municipal de Pouso Alegre

PROJETO

DAC Engenharia

Rua Miguel Vianna, nº 81, Sala 12
 Bairro Morro Chic
 CEP: 37500-080 - Itajubá / MG
 Tel: (35) 3623-5720
 www.dacengenharia.com.br

GERÊNCIA DE PROJETOS
 DENIS DE SOUZA SILVA CREA: MG-127.216/D

COORDENAÇÃO DE PROJETOS
 ALOISIO CAETANO FERREIRA CREA: MG-97.132/D

RESPONSÁVEL TÉCNICO
 ENGR. CIVIL FLÁVIA C. BARBOSA CREA: MG-187.842/D

PROJETO:
 ENGR. SC. WILLIAM BARADEL LARI

DESENHO:
 ENGR. SC. WILLIAM BARADEL LARI

EMPREENDIMENTO

IMPLANTAÇÃO DA ESCOLA CIDADE JARDIM

ENDEREÇO
 AVENIDA CAMILO DE BARROS LARIAIA
 POUSO ALEGRE - MINAS GERAIS

ASSUNTO
 PROJETO DE ESTRUTURA EM CONCRETO ARMADO - PRÉDIO A
 DETALHAMENTO DAS ARMADURAS
 VIGAS

DISCIPLINA
 ESTRUTURAL

FASE DO PROJETO
 EXECUTIVO

FOLHA Nº.
 11/49