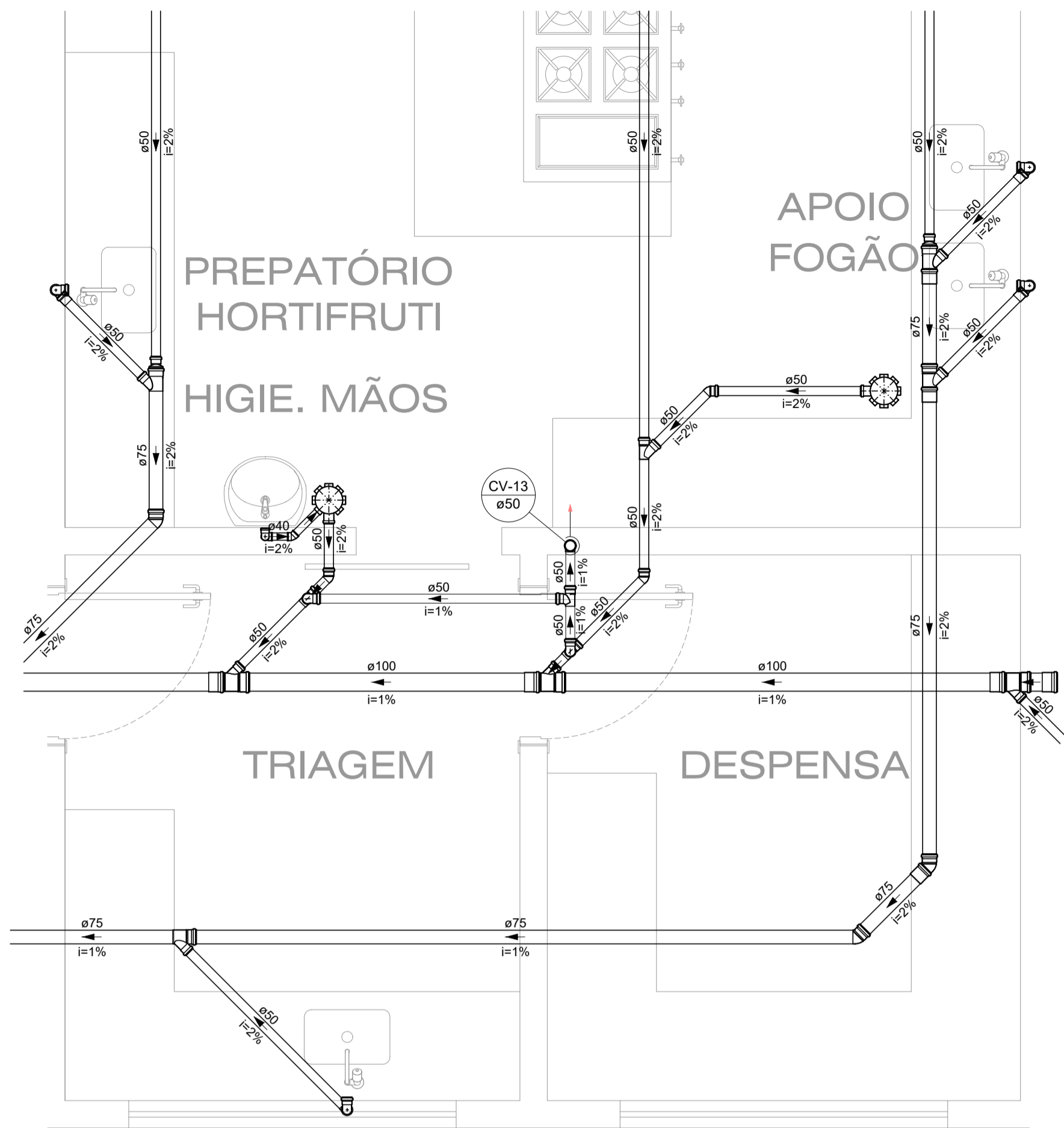
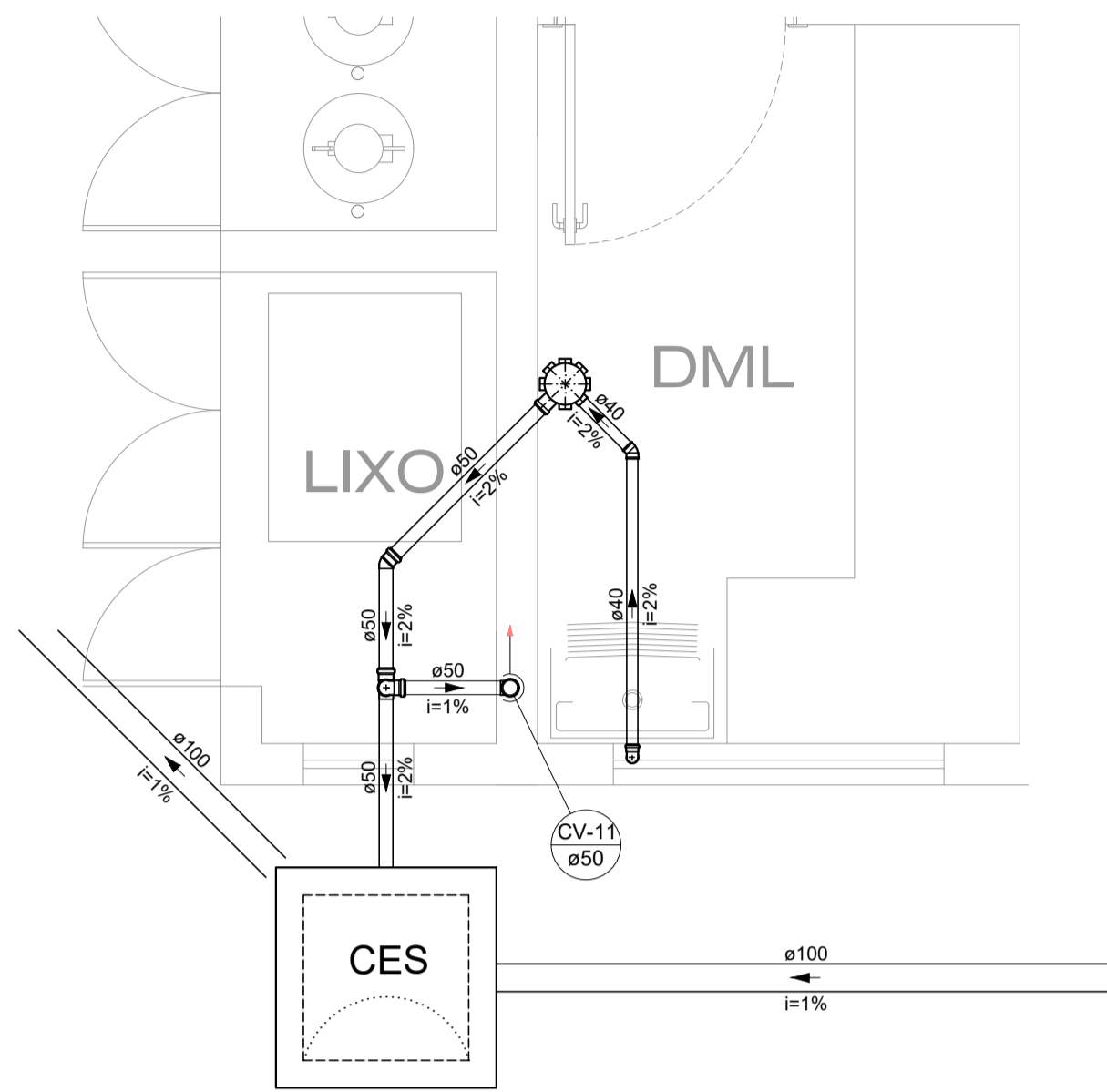


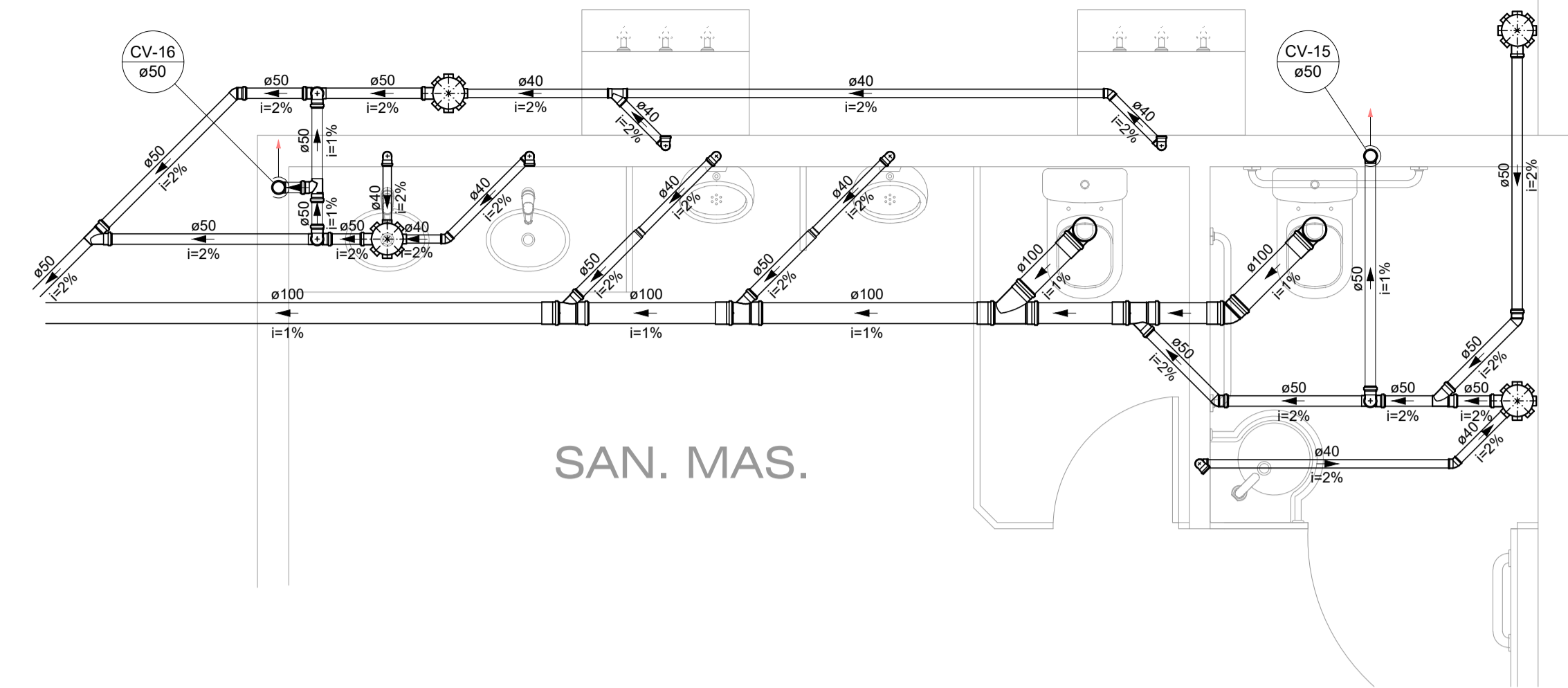
PROJETO DE INSTALAÇÕES SANITÁRIAS DA ESCOLA CIDADE JARDIM
ESCALA INDICADA



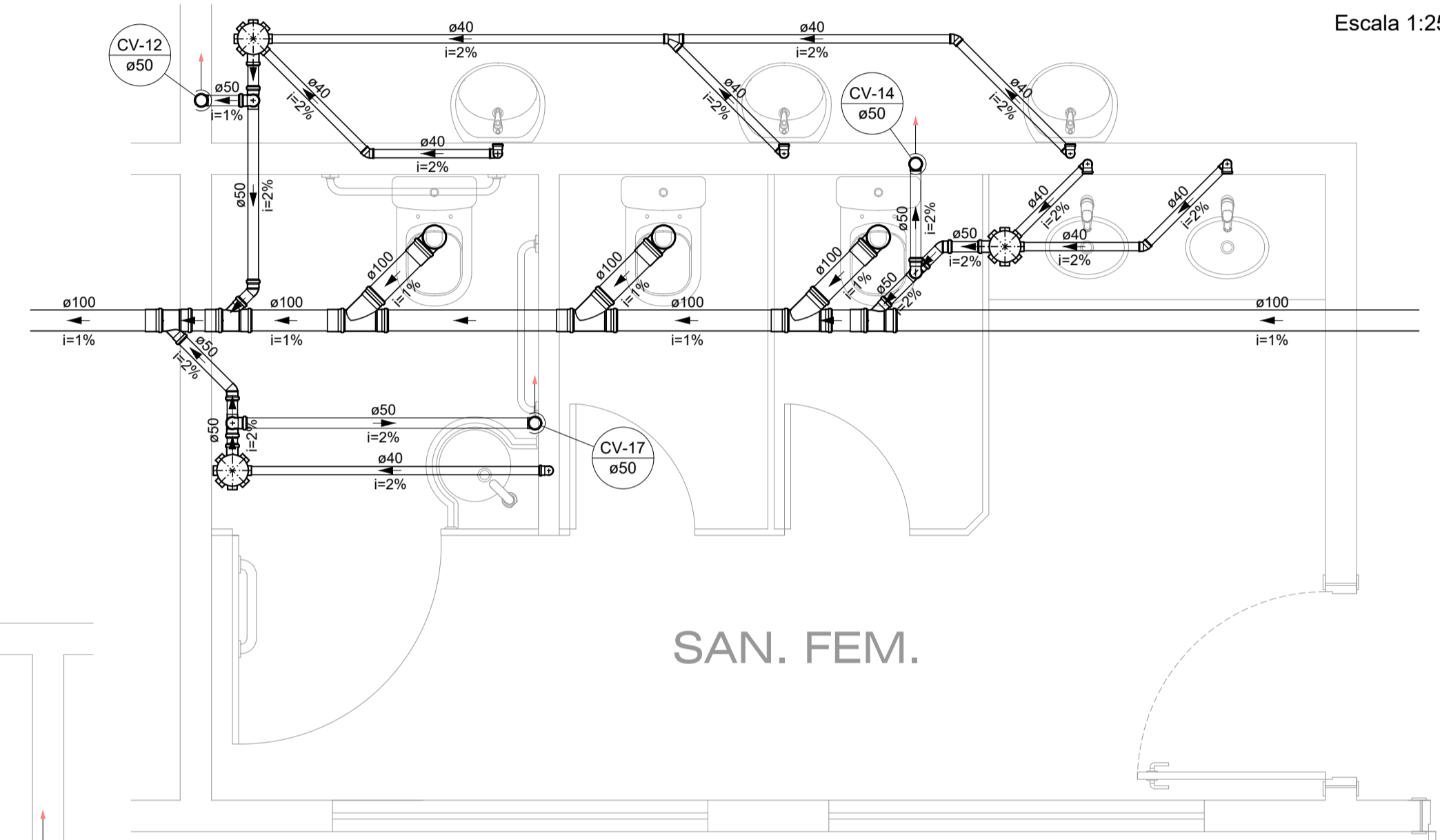
Detalhe SAN-8
Escala 1:25



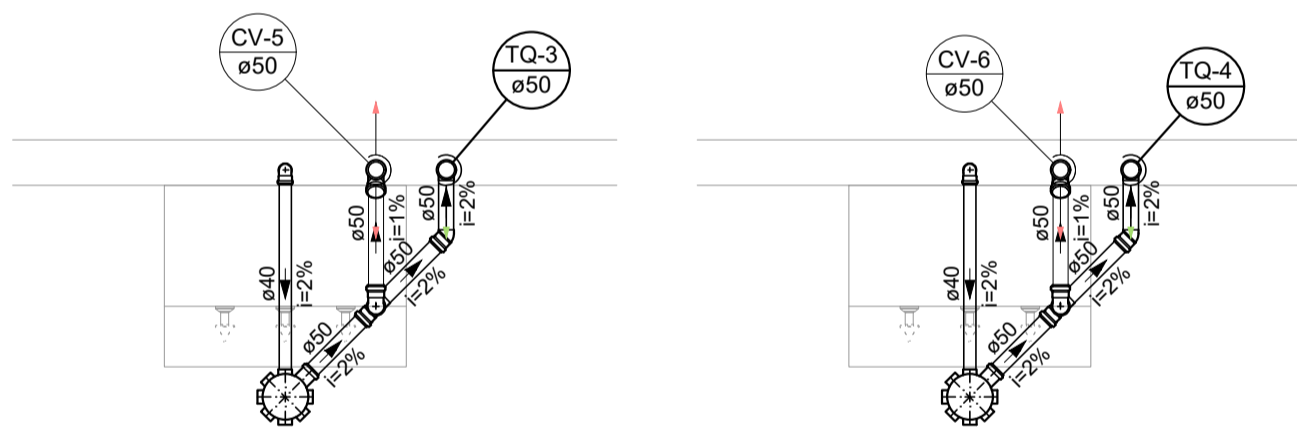
Detalhe SAN-9
Escala 1:25



Detalhe SAN-10
Escala 1:25

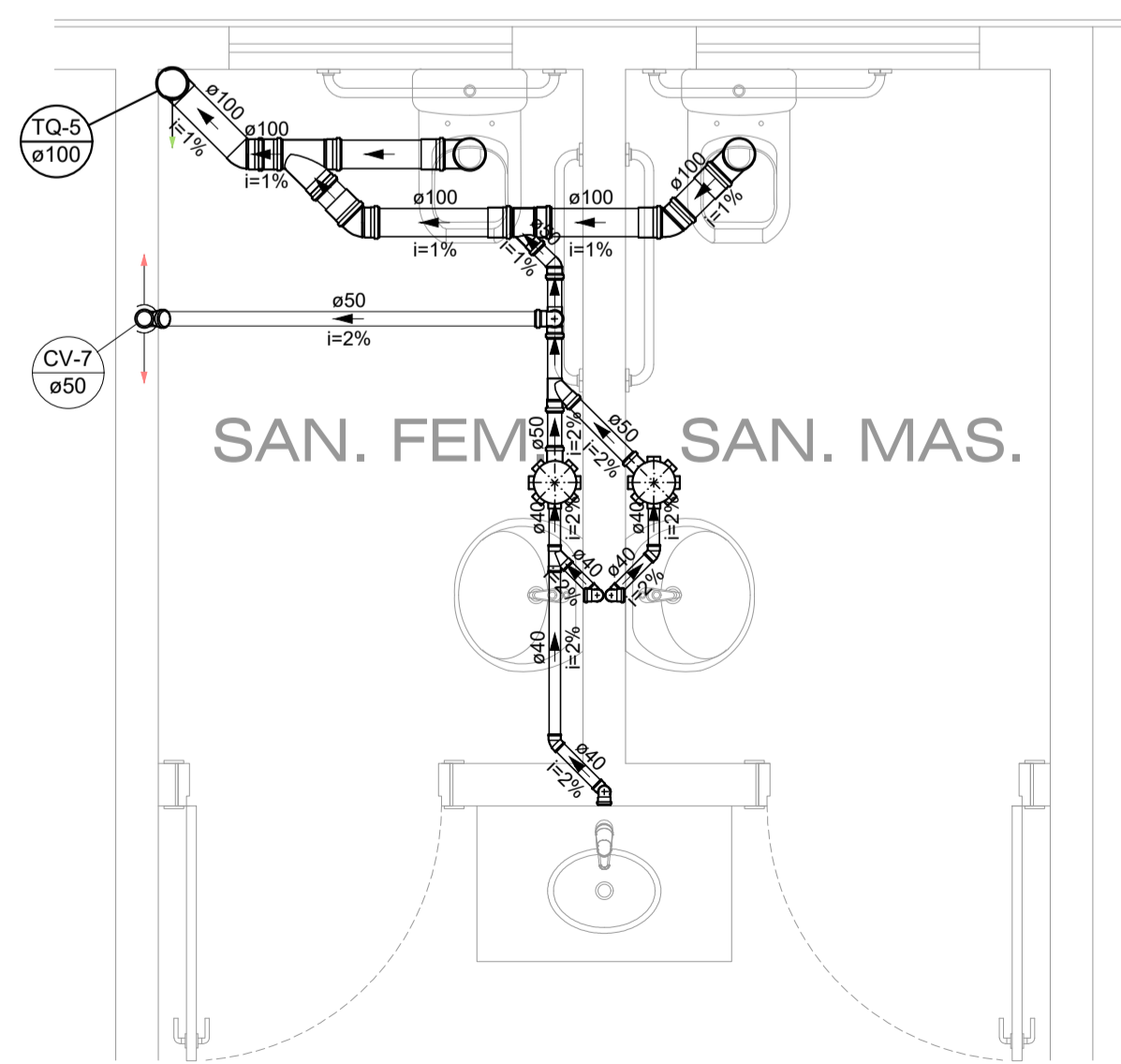


Detalhe SAN-11
Escala 1:25

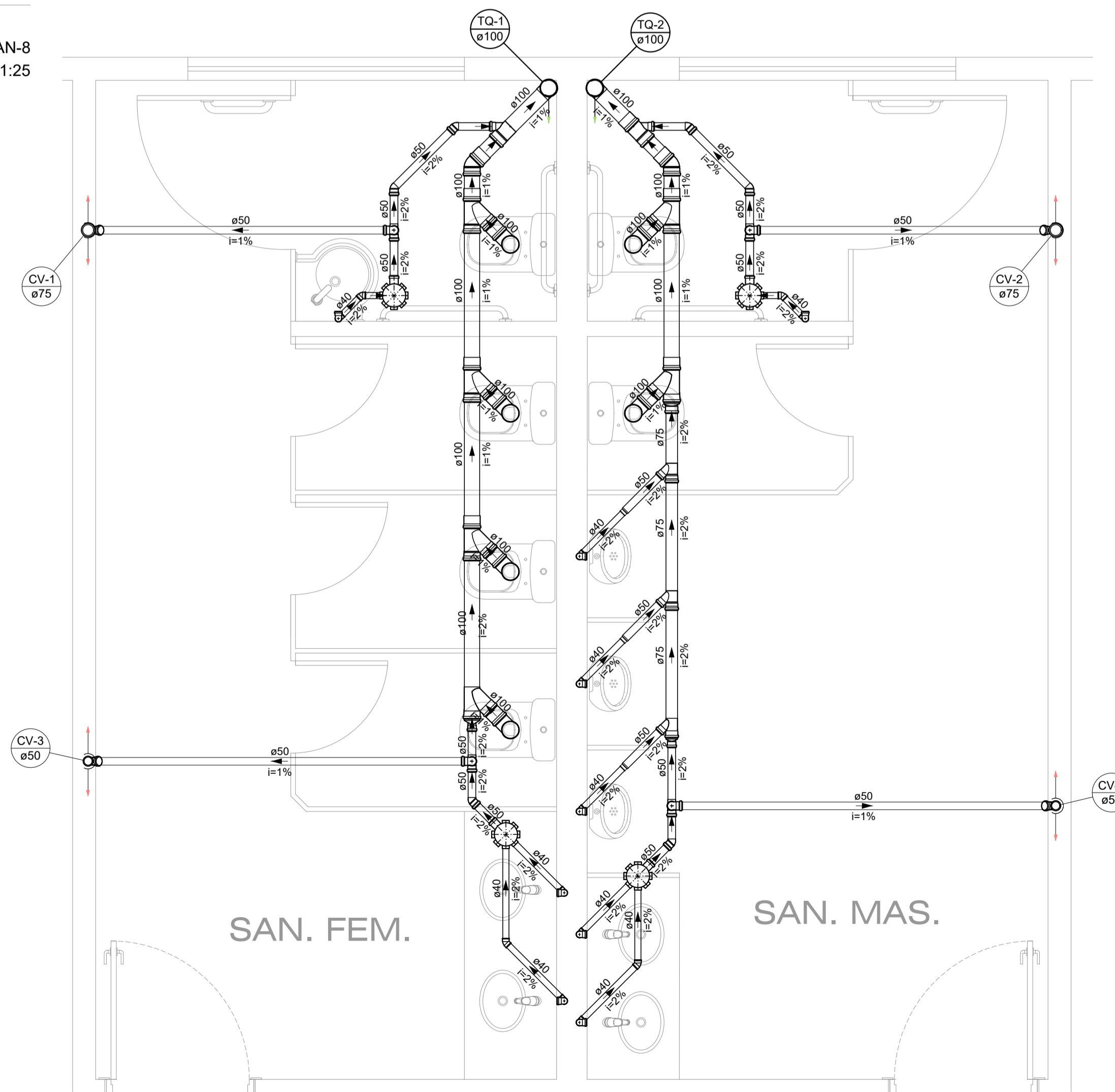


Detalhe SAN-13
Escala 1:25

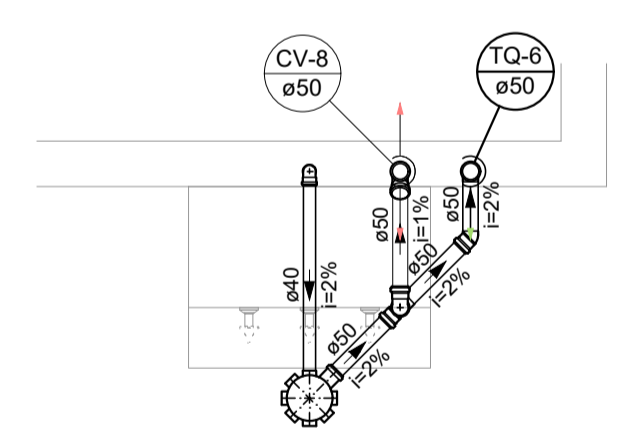
Detalhe SAN-14
Escala 1:25



Detalhe SAN-15
Escala 1:25



Detalhe SAN-12
Escala 1:25



Detalhe SAN-16
Escala 1:25

NOTAS:

1. TODOS OS TUBOS E CONEXÕES DA REDE DE ESGOTO SANITÁRIO SERÃO EM PVC RÍGIDO;
2. ADOTAR DECLIVIDADE MÍNIMA DE 2% PARA OS TUBOS COM DIÂMETROS ATÉ Ø75MM E 1% PARA TUBOS COM DIÂMETROS > Ø100MM;
3. A COLUNA DE VENTILAÇÃO DEVE ULTRAPASSAR EM PELO MENOS 30 cm O NÍVEL DA COBERTURA, A FIM DE EVITAR ODORES;
4. PARA INSTALAR LOUÇAS CONSULTAR AINDA O PROJETO DE ARQUITETURA;
5. EXECUTAR ESSE PROJETO JUNTAMENTE COM O PROJETO ESTRUTURAL;
6. ANTES DA CONCRETAGEM PREVER PASSAGEM PARA TUBULAÇÕES DENTRO DOS LIMITES ESTABELECIDOS PELA NBR 6118:2014;

REV. 03	23/04/21	INSERÇÃO DOS MICTÓRIOS	DAC
REV. 02	18/03/21	ALTERAÇÃO DO ACESSO DE SERVIÇO	DAC
REV. 01	16/12/20	ALTERAÇÃO DO LAYOUT	DAC
REV. 00	27/11/20	EMISSÃO INICIAL	DAC
REVISÃO: DATA : DESCRIÇÃO:			RESP.:



Prefeitura Municipal
de Pouso Alegre

<p>Rua Miguel Vianna, nº 81, Sala 12 Bairro Morro Chic CEP: 37500-080 - Itajubá / MG Tel: (35) 3623-5720 www.dacengenharia.com.br</p>	GERÊNCIA DE PROJETOS	DENIS DE SOUZA SILVA	CREA: MG-127.216/D
	COORDENAÇÃO DE PROJETOS	ALOISIO CAETANO FERREIRA	CREA: MG-97.132/D
	RESPONSÁVEL TÉCNICO	ENGR. CIVIL FLÁVIA C. BARBOSA	CREA: MG-187.842/D
	PROJETO	ENGR. CIVIL CAMILA DA SILVA ANDRADE	
DESENHO		MARIA CAROLINA FABBRI	

EMPRESAMENTO		IMPLANTAÇÃO DA ESCOLA CIDADE JARDIM	
ENDEREÇO	AVENIDA CAMILO DE BARROS LARAIA POUSO ALEGRE - MINAS GERAIS	DISCIPLINA	ESGOTO
ASSUNTO	PROJETO SANITÁRIO DETALHES	FASE DO PROJETO	EXECUTIVO
DATA INICIAL	27/11/2020	ESCALA	INDICADA
REVISÃO	RO3	ARQUIVO	DAC-PMPA-JAR-PE-ESG-R03.DWG
		FOLHA Nº.	04/04