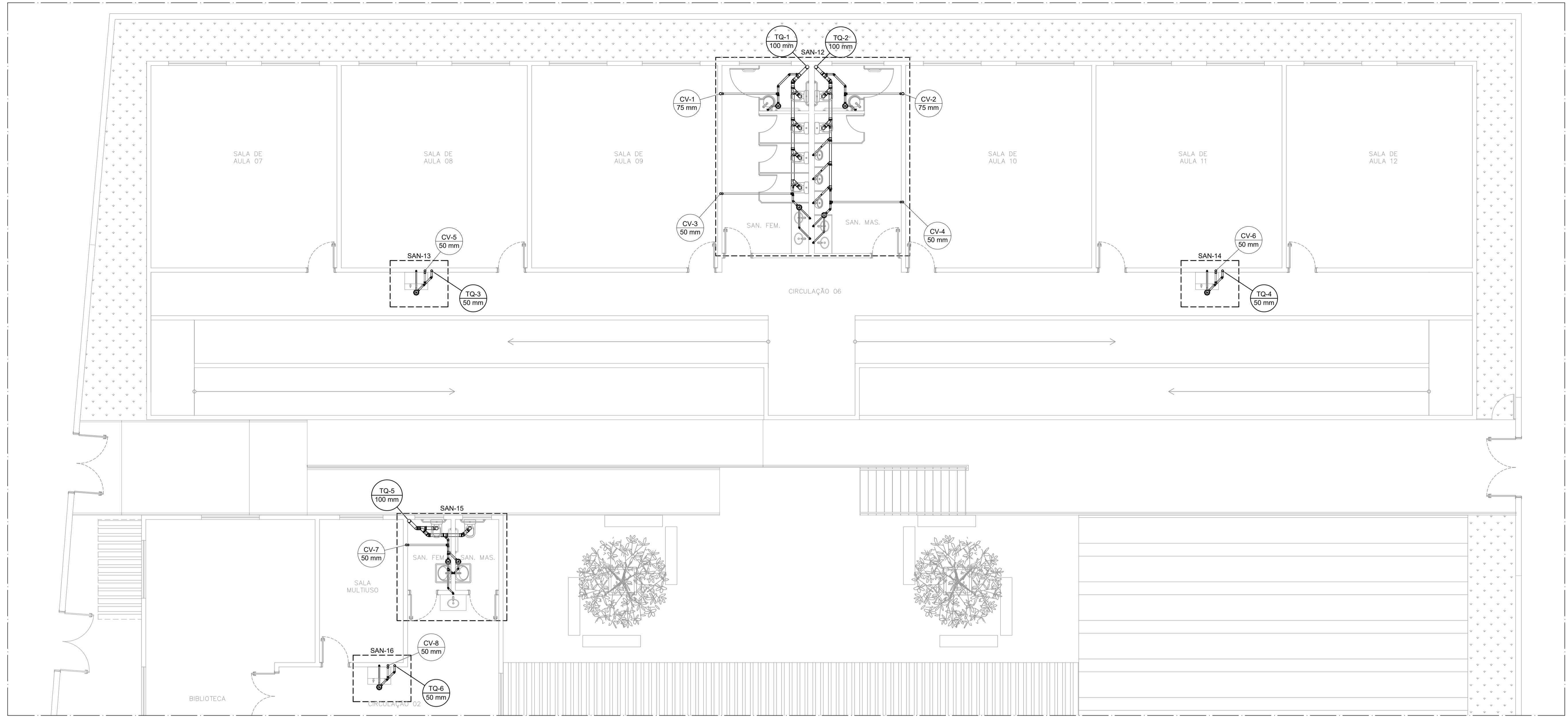
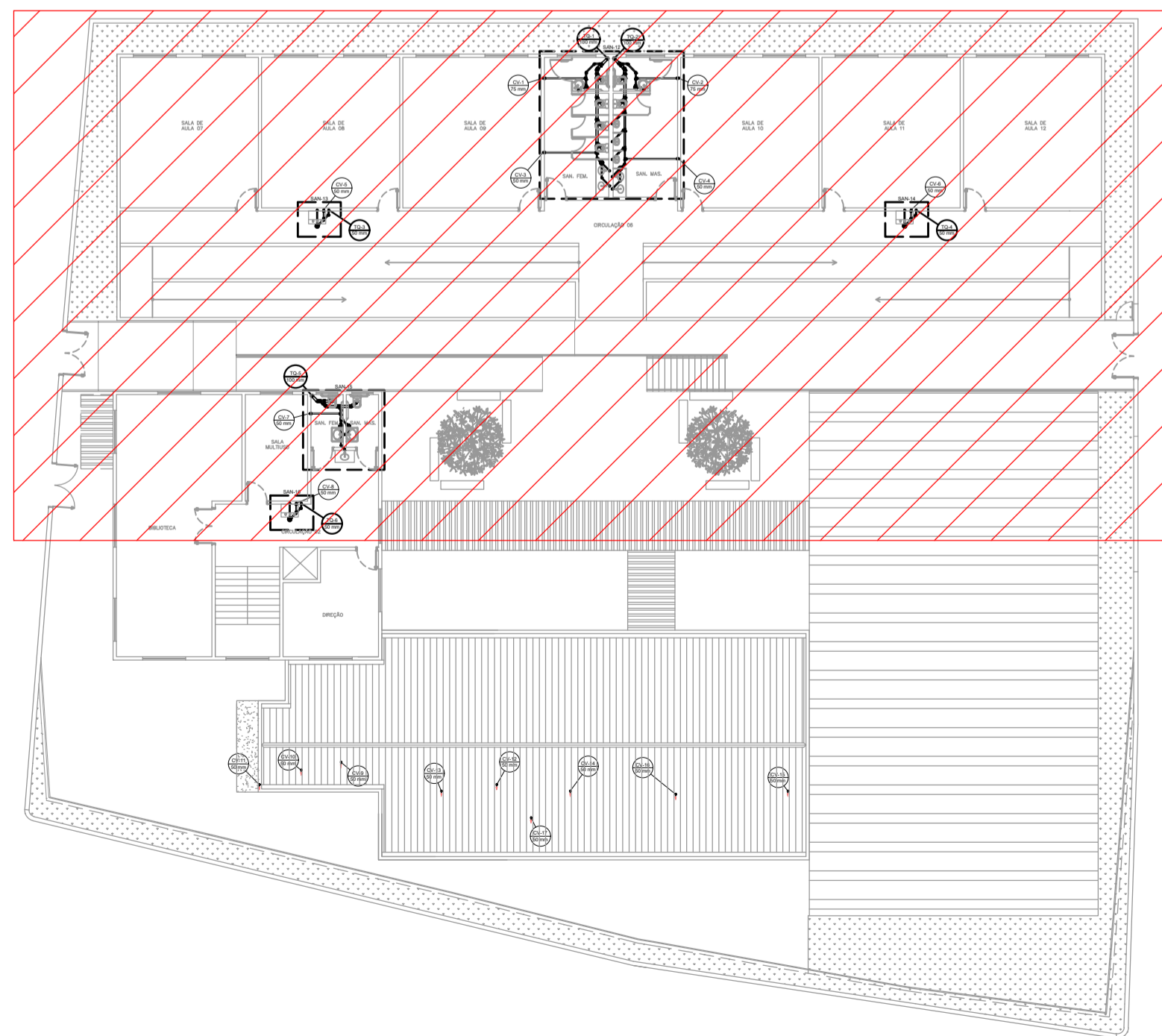


PROJETO DE INSTALAÇÕES SANITÁRIAS DA ESCOLA CIDADE JARDIM  
ESCALA INDICADA



DETALHE 1º PAVIMENTO  
Esc 1:75



CROQUI  
Sem Escala

Lista de materiais	
<b>PVC Acessórios</b>	
Caixa sifonada 150x150x50	9 pçs
<b>PVC Esgoto</b>	
Bucha de redução longa 50 mm - 40 mm	6 pçs
Curva 90 curta 100 mm	8 pçs
40 mm	15 pçs
Joelho 45 100 mm	5 pçs
40 mm	6 pçs
50 mm	18 pçs
Joelho 90 100 mm	3 pçs
40 mm	3 pçs
50 mm	11 pçs
Joelho 90 c/anel p/ esgoto secundário 40 mm - 1.1/2"	12 pçs
Junção simples	
100 mm - 50 mm	3 pçs
100 mm - 100 mm	7 pçs
40 mm x 40 mm	1 pçs
50 mm - 50 mm	7 pçs
75 mm - 50 mm	5 pçs
Luva simples	
100 mm	20 pçs
Redução excêntrica	
100 mm - 50 mm	1 pçs
100 mm - 75 mm	1 pçs
75 mm - 50 mm	1 pçs
Tubo rígido c/ ponta lisa	
100 mm - 4"	15.63 m
40 mm	17.71 m
50 mm - 2"	83.73 m
75 mm - 3"	7.56 m
Tê sanitário	
50 mm - 50 mm	8 pçs

Legenda	
•	Bebedouro
•	Bucha de redução longa
☉	Caixa Sifonada
◻	Joelho 45
◻	Joelho 90- coluna
◻	Junção simples
◻	Junção simples c/ redução
◻	Junção simples- coluna
•	Lavatório Residencial com sifão
•	Mictório de Descarga Automática- DN 40mm
•	Ramais de Ventilação
◻	Terminal de ventilação- coluna
◻	Vaso Sanitário c/ curva 90°

NOTAS:

- TODOS OS TUBOS E CONEXÕES DA REDE DE ESGOTO SANITÁRIO SERÃO EM PVC RÍGIDO;
- ADOTAR DECLIVIDADE MÍNIMA DE 2% PARA OS TUBOS COM DIÂMETROS ATÉ Ø75MM E 1% PARA TUBOS COM DIÂMETROS ≥ Ø100MM;
- A COLUNA DE VENTILAÇÃO DEVE ULTRAPASSAR EM PELO MENOS 30 cm O NÍVEL DA COBERTURA, A FIM DE EVITAR ODORES;
- PARA INSTALAR LOUÇAS CONSULTAR AINDA O PROJETO DE ARQUITETURA;
- EXECUTAR ESSE PROJETO JUNTAMENTE COM O PROJETO ESTRUTURAL;
- ANTES DA CONCRETAGEM PREVER PASSAGEM PARA TUBULAÇÕES DENTRO DOS LIMITES ESTABELECIDOS PELA NBR 6118:2014;

REV. 03	23/04/21	INSERÇÃO DOS MICTÓRIOS	DAC
REV. 02	18/03/21	ALTERAÇÃO DO ACESSO DE SERVIÇO	DAC
REV. 01	16/12/20	ALTERAÇÃO DO LAYOUT	DAC
REV. 00	27/11/20	EMISSÃO INICIAL	DAC
REVISÃO: DATA : DESCRIÇÃO:			RESP.:



Prefeitura Municipal  
de Pouso Alegre

 Rua Miguel Vianna, nº 81, Sala 12 Bairro Morro Chic CEP: 37500-080 - Itajubá / MG Tel: (35) 3623-5720 www.dacengenharia.com.br	GERÊNCIA DE PROJETOS	DENIS DE SOUZA SILVA	CREA: MG-127.216/D
	COORDENAÇÃO DE PROJETOS	ALOISIO CAETANO FERREIRA	CREA: MG-97.132/D
	RESPONSÁVEL TÉCNICO	ENGR. CIVIL FLÁVIA C. BARBOSA	CREA: MG-187.842/D
	PROJETO	ENGR. CIVIL CAMILA DA SILVA ANDRADE	
DESENHO		MARIA CAROLINA FABBRI	

EMPREENDIMENTO			DISCIPLINA
IMPLANTAÇÃO DA ESCOLA CIDADE JARDIM			ESGOTO
ENDEREÇO			FASE DO PROJETO
AVENIDA CAMILO DE BARROS LARAIA POUSO ALEGRE - MINAS GERAIS			EXECUTIVO
ASSUNTO			FOLHA Nº.
PROJETO SANITÁRIO PLANTA BAIXA 1º PAVIMENTO DETALHES E LISTA DE MATERIAIS			02/04
DATA INICIAL	ESCALA	REVISÃO	ARQUIVO
27/11/2020	INDICADA	RO3	DAC-PMPA-JAR-PE-ESG-R03.DWG