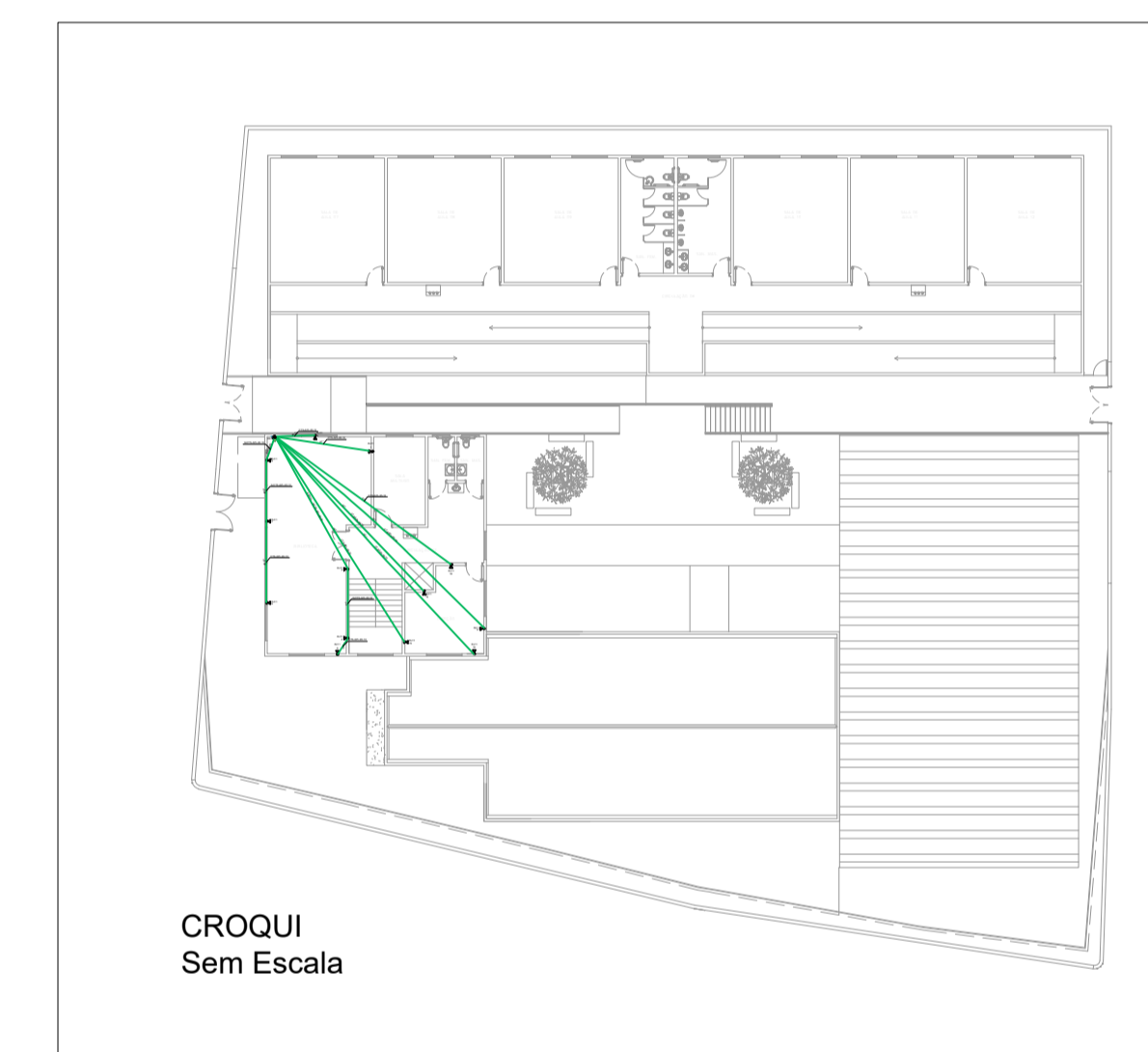


Lista de materiais	
Telefônica	
Acessórios p/ eletrodutos	
Caixa PVC 4x2"	13 pq
Acessórios para telefonia	
Bloco terminal BLI BLI-10	4 pq
Coneleta de montagem 1 módulo BLI-10	4 pq
Acessórios uso geral	
Parafuso fenda galvan. cab. panela 2,9x12mm autoatarranchante	4 pq
Cabos Telefônicos	
CTS-APL-65	197,08 m
CTS-APL-65 - 10	197,08 m
Dispositivo Telefônico - embute	
Placa PVC Placa 4x2"	13 pq
Tomada RJ11	13 pq
Eletroduto PVC flexível	
Eletroduto leve	
1"	130,76 m
3/4"	3,6 m
Eletroduto tipo telefônico 40mm - corrugado	20 pq
Quadro p/ telefonia	
Caixa distribuição geral p/ telefonia N° 3 (A=40, L=40, P=12)cm	1 pq

Legenda de condutos
Telefônica

Legenda das indicações
RJ11 Pontos de telefonia - RJ11 - baixa

Legenda
Caixa de distribuição p/ telefonia
Tomada RJ11 a 0,30m do piso



REVISÃO	DATA	DESCRIÇÃO	RESP.
REV. 03	23/04/21	INSERÇÃO DOS MICTÓRIOS	DAC
REV. 02	18/03/21	ALTERAÇÃO DO ACESSO DE SERVIÇO	DAC
REV. 01	16/12/20	ALTERAÇÃO DO LAYOUT	DAC
REV. 00	27/11/20	EMISSÃO INICIAL	DAC



Prefeitura Municipal de Pouso Alegre

**DAC**  
engenharia

Rua Miguel Vianna, n° 81, Sala 12  
Bairro Morro Chic  
CEP: 37500-080 - Itajubá / MG  
Tel: (35) 3623-5720  
www.dacengenharia.com.br

GERÊNCIA DE PROJETOS	DENIS DE SOUZA SILVA	CREA: MG-127.216/D
COORDENAÇÃO DE PROJETOS	ALOISIO CAETANO FERREIRA	CREA: MG-97.132/D
RESPONSÁVEL TÉCNICO	ENGR. ELE. GIOVANNI A. PETRUCCI	CREA: MG-255.737
PROJETO	ENGR. ELE. GIOVANNI A. PETRUCCI	
DESENHO	ENGR. ELE. GIOVANNI A. PETRUCCI	

EMPREENDIMENTO		DISCIPLINA
IMPLANTAÇÃO DA ESCOLA CIDADE JARDIM		ELÉTRICO
ENDEREÇO		FASE DO PROJETO
AVENIDA CAMILO DE BARRÓS LARAIA POUSO ALEGRE - MINAS GERAIS		EXECUTIVO
ASSUNTO		FOLHA N°
PROJETO DE INSTALAÇÕES ELÉTRICAS REDE DE TELEFONIA PLANTA 1º PAVIMENTO		09/09
DATA INICIAL	ESCALA	ARQUIVO
27/11/2020	INDICADA	DAC-FMPA-JAR-PE-ELE-R03.DWG

PLANTA TELEFONIA 1º PAVIMENTO  
Esc 1:50