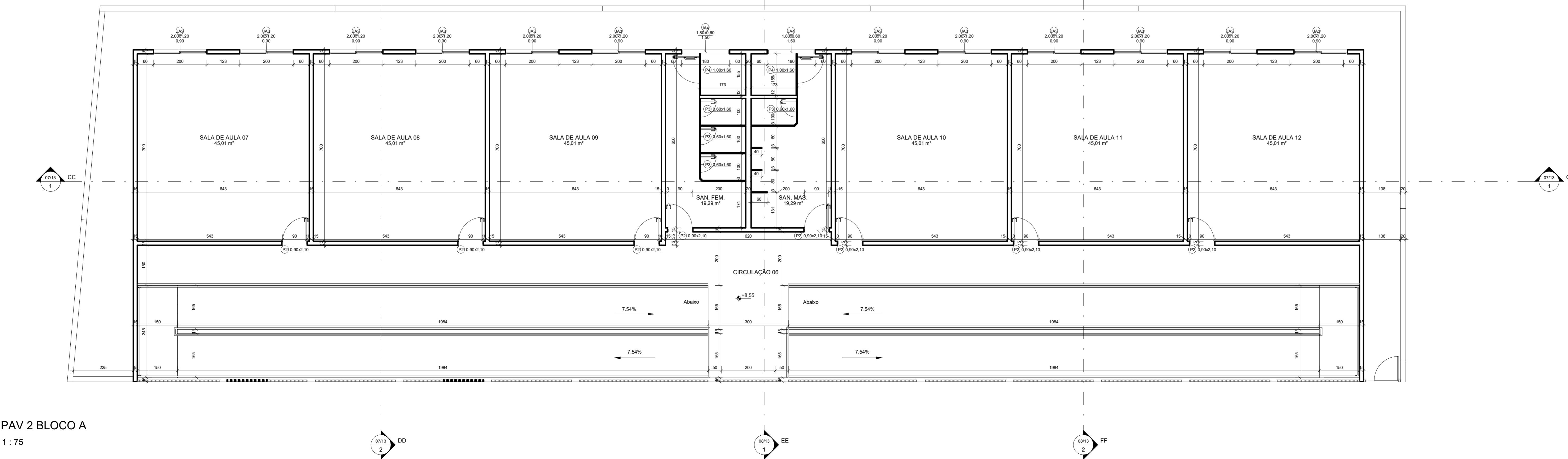
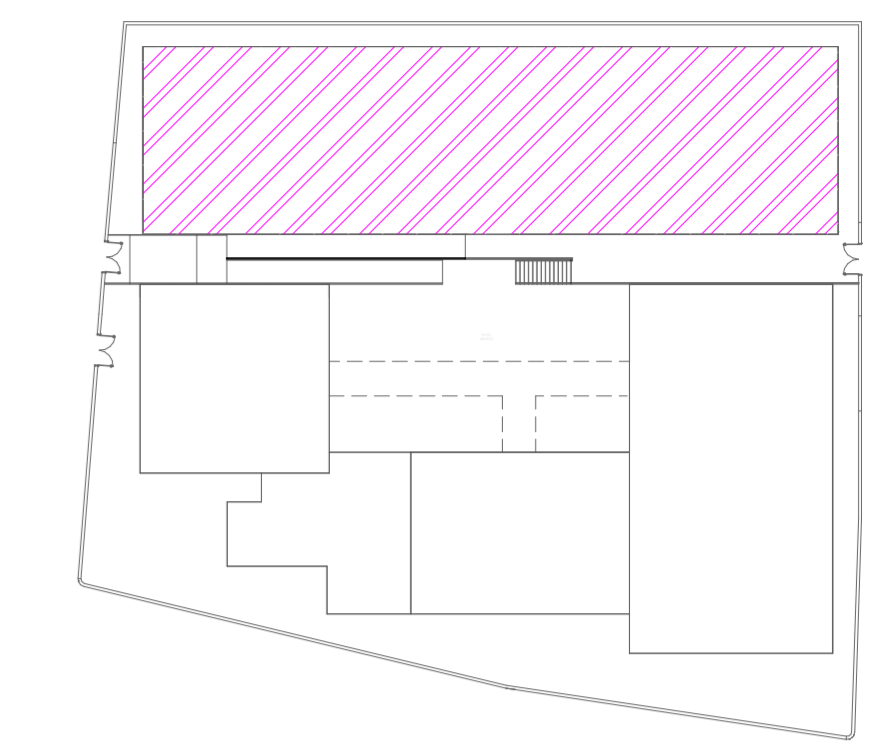


1 PAV 1 BLOCO A
1 : 75



3 PAV 2 BLOCO A
1 : 75



2 CROQUI DE REFERÊNCIA
1 : 500

NOTAS:

- MEDIDAS EM CENTÍMETROS, E NÍVEIS EM METROS;
- VERIFICAR DETALHES CONSTRUTIVOS PERTINENTES NAS PRANCHAS DE DETALHAMENTO;
- ALTERAÇÕES NESTE PROJETO SOMENTE COM AUTORIZAÇÃO EXPRESSA DA EMPRESA PROJETISTA.

REFERÊNCIAS:

- PLANILHA DE QUANTITATIVOS
- MEMORIAL DESCRITIVO E ESPECIFICAÇÕES TÉCNICAS

REV. 03	23/04/21	INSERÇÃO DE MÓDULOS	DAC
REV. 02	18/03/21	ALTERAÇÃO DO ACESSO DE SERVIÇO	DAC
REV. 01	16/12/20	ALTERAÇÃO DE LAYOUT	DAC
REV. 00	27/11/20	EMIÇÃO INICIAL	DAC
REVISÃO	DATA	DESCRIÇÃO	RESP.:



PROJETO	ENGENHEIRO RESPONSÁVEL	CREA: MG-127.216/D
COORDENADOR DE PROJETOS	ALDOISIO CAETANO FERREIRA	CREA: MG-97.132/D
PROFISICIONÁRIO TÉCNICO	ENGR. CIVIL FLÁVIA C. BARBOSA	CREA: MG-187.842/D
PROJETO	ENGR. CIVIL THAIS VIVIANE COMBRA	
REVISÃO	ENGR. CIVIL THAIS VIVIANE COMBRA	

EMPRESAMENTO	
OBJETO	IMPLANTAÇÃO DA ESCOLA CIDADE JARDIM
ENDEREÇO	AVENIDA CAMILO DE BARROS LARAIA POUSO ALEGRE - MINAS GERAIS
ASSINADO	PLANTA BAIXA BLOCO A (PAV. 1 E 2)
DISCIPLINA	ARQUITETÔNICO
FASE DO PROJETO	EXECUTIVO
FOLHA Nº	04/13