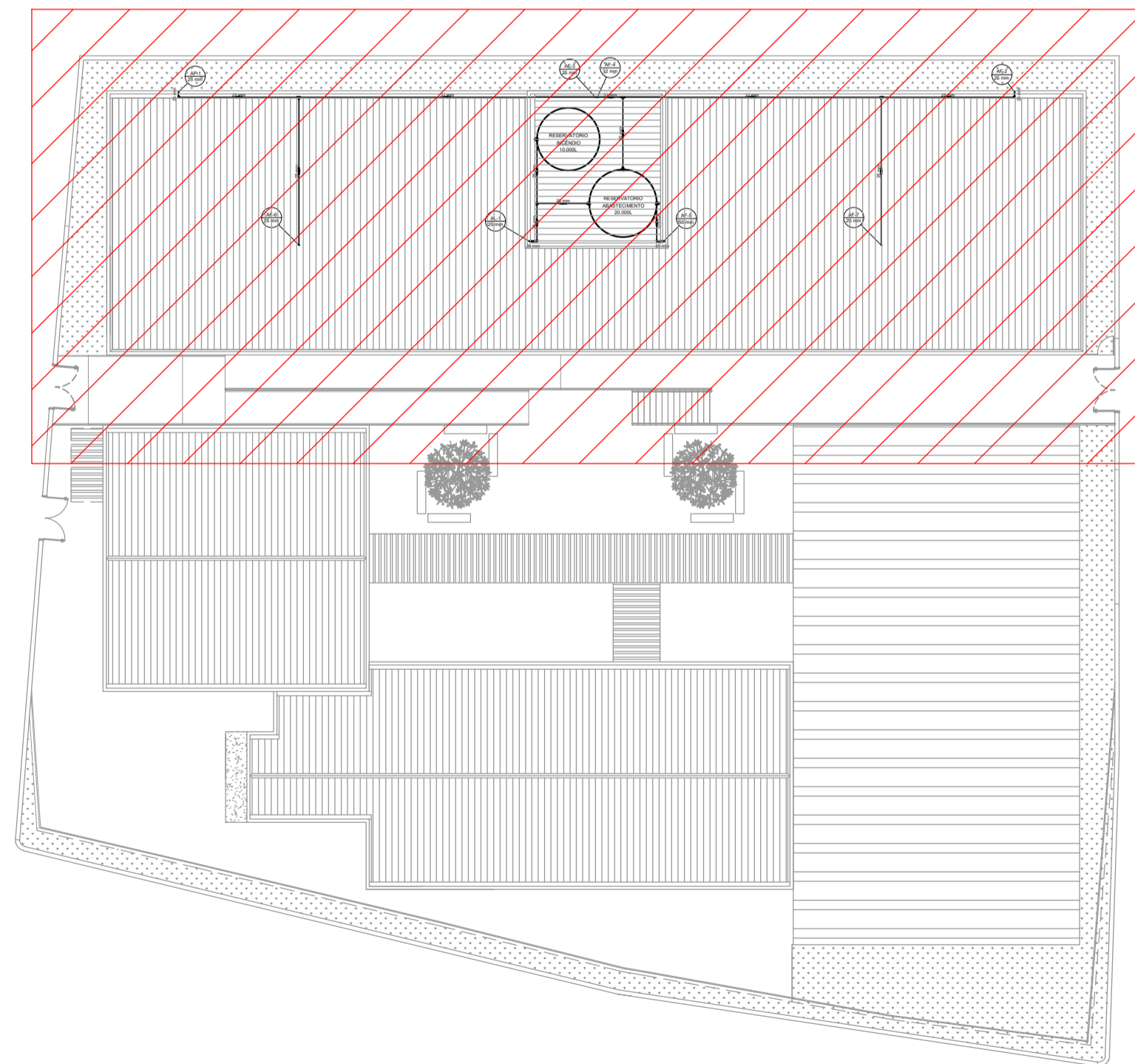


DETALHE COBERTURA
Esc 1:75

Lista de materiais	
Metais	
Registro bruto de gaveta industrial	
1.1/2"	2 pç
3/4"	2 pç
PVC rígido soldável	
Adapt sold. c/ flange livre p/ cx. d'água	
25 mm - 3/4"	2 pç
50 mm - 1.1/2"	2 pç
Adapt sold. curto c/bolsa-rosca p registro	
25 mm - 3/4"	4 pç
50 mm - 1.1/2"	4 pç
Bucha de redução sold. curta	
32 mm - 25 mm	2 pç
Bucha de redução sold. longa	
50 mm - 32 mm	1 pç
Joelho 90° soldável	
25 mm	12 pç
50 mm	6 pç
Tubos	
25 mm	43.9 m
32 mm	27.16 m
50 mm	9.22 m
Tê 90 soldável	
25 mm	1 pç
32 mm	1 pç
Tê de redução 90 soldável	
32 mm - 25 mm	3 pç
50 mm - 32 mm	1 pç

NOTAS:

1. TODOS OS TUBOS E CONEXÕES DA REDE DE ÁGUA FRIA SERÃO EM PVC RÍGIDO SOLDÁVEL CLASSE 15;
2. TODA FURAÇÃO DOS RESERVATÓRIOS PARA A PASSAGEM DOS TUBOS DEVERÁ SER FEITA CONFORME RECOMENDAÇÃO DO FABRICANTE DOS MESMOS, EM ALGUNS CASOS, ADAPTAÇÕES PODEM SER NECESSÁRIAS AS INDICAÇÕES DESTES PROJETO;
3. A CAIXA D'ÁGUA DEVERÁ SER INSTALADA SOBRE SUPORTE DE 1,00 METRO DE ALTURA PARA GARANTIR A PRESSÃO DE ABASTECIMENTO;
4. O RESERVATÓRIO DEVE SER UM RECIPIENTE ESTANQUE QUE POSSUA TAMPA OPACA, FIRMEMENTE PRESA NA SUA POSIÇÃO, COM VEDAÇÃO QUE IMPEÇA A ENTRADA DE LÍQUIDOS, POEIRAS, INSETOS E OUTROS ANIMAIS NO SEU INTERIOR;
5. PARA FAZER A TRANSIÇÃO ENTRE AS TUBULAÇÕES PLÁSTICAS E AS PEÇAS METÁLICAS DEVE SER UTILIZADO CONEXÕES COM BUCHA DE LATÃO.



CROQUI
Sem Escala

REV. 03	23/04/21	INSERÇÃO DOS MICTÓRIOS	DAC
REV. 02	18/03/21	ALTERAÇÃO DO ACESSO DE SERVIÇO	DAC
REV. 01	16/12/20	ALTERAÇÃO DO LAYOUT	DAC
REV. 00	27/11/20	EMISSÃO INICIAL	DAC
REVISÃO: DATA :	DESCRIÇÃO:		RESP.:



	GERÊNCIA DE PROJETOS	DENIS DE SOUZA SILVA	CREA: MG-127.216/D
	COORDENAÇÃO DE PROJETOS	ALOSIO CAETANO FERREIRA	CREA: MG-97.132/D
	PROJETO	ENGR. CIVIL FLÁVIA C. BARBOSA	CREA: MG-187.842/D
	DESENHO	ENGR. CIVIL CAMILA DA SILVA ANDRADE	

EMPRESAMENTO	
IMPLANTAÇÃO DA ESCOLA CIDADE JARDIM	
ENDEREÇO	DISCIPLINA
AVENIDA CAMILO DE BARROS LARAIA POUSO ALEGRE - MINAS GERAIS	ÁGUA FRIA
ASSUNTO	FASE DO PROJETO
PROJETO HIDRÁULICO DETALHE COBERTURA CROQUI E LISTA DE MATERIAIS	EXECUTIVO
DATA INICIAL	FOLHA Nº.
27/11/2020	04/04
ESCALA	ARQUIVO
INDICADA	DAC-PMPA-JAR-PE-AGF-R03.DWG
REVISÃO	
R03	