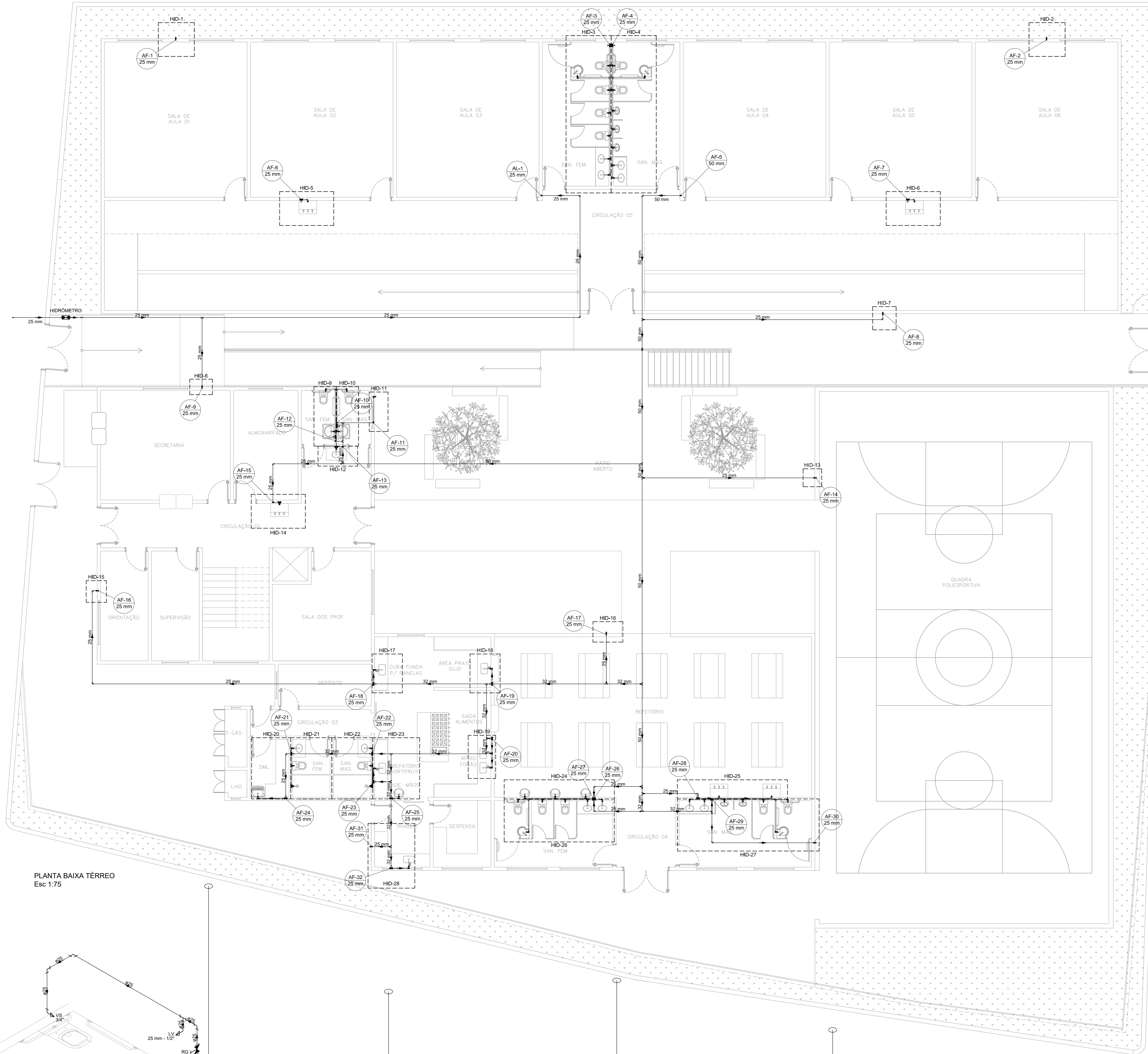
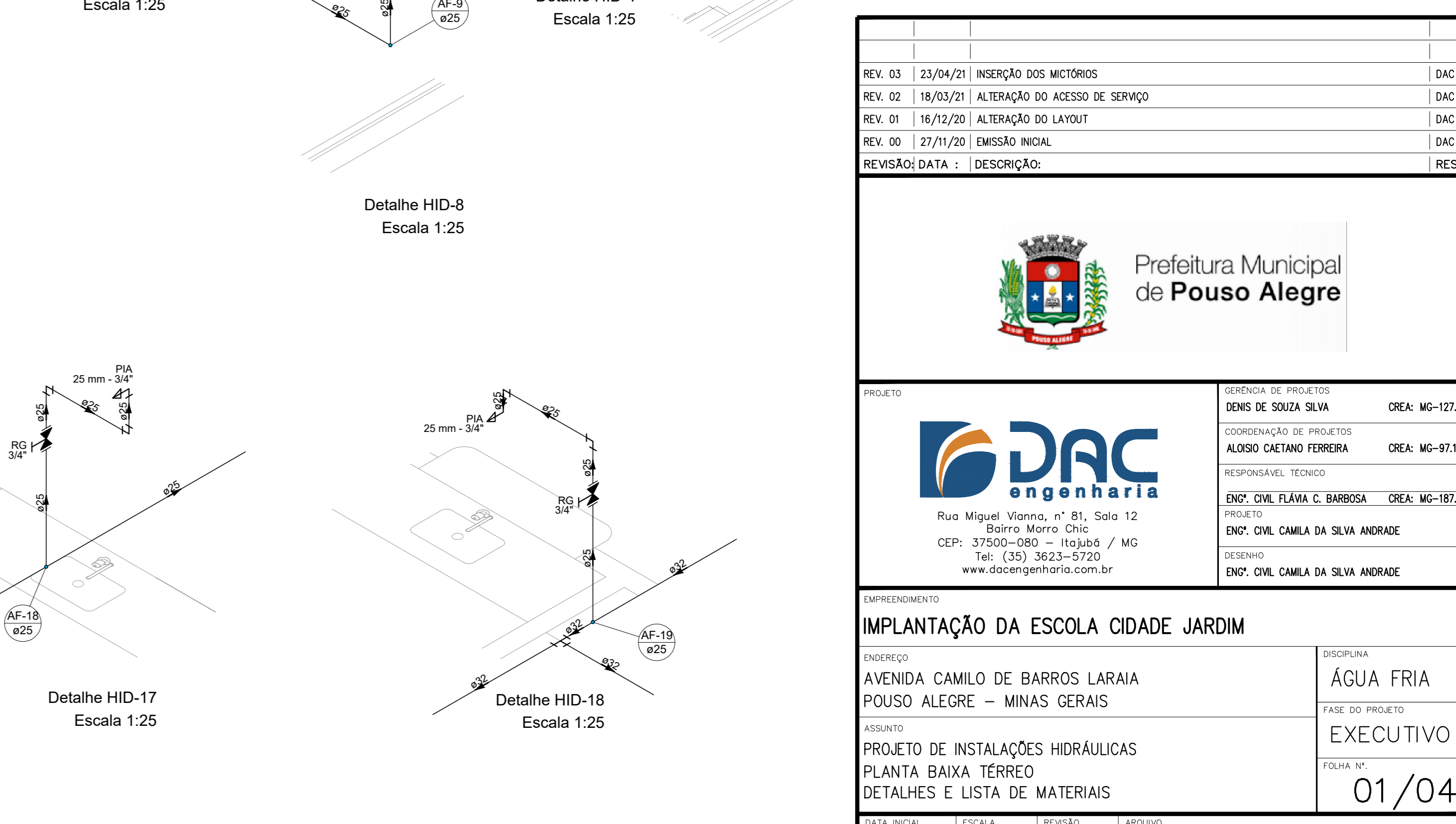
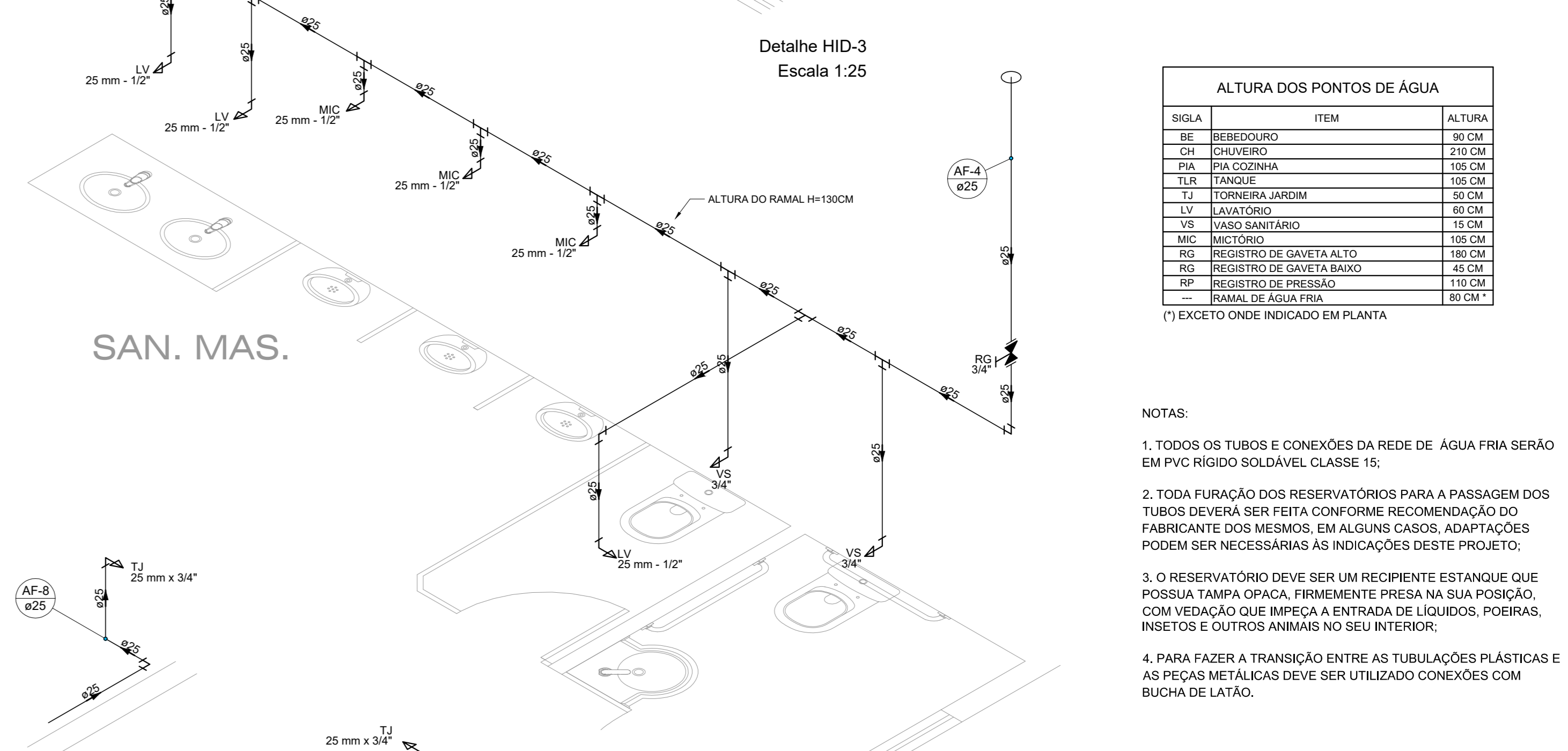
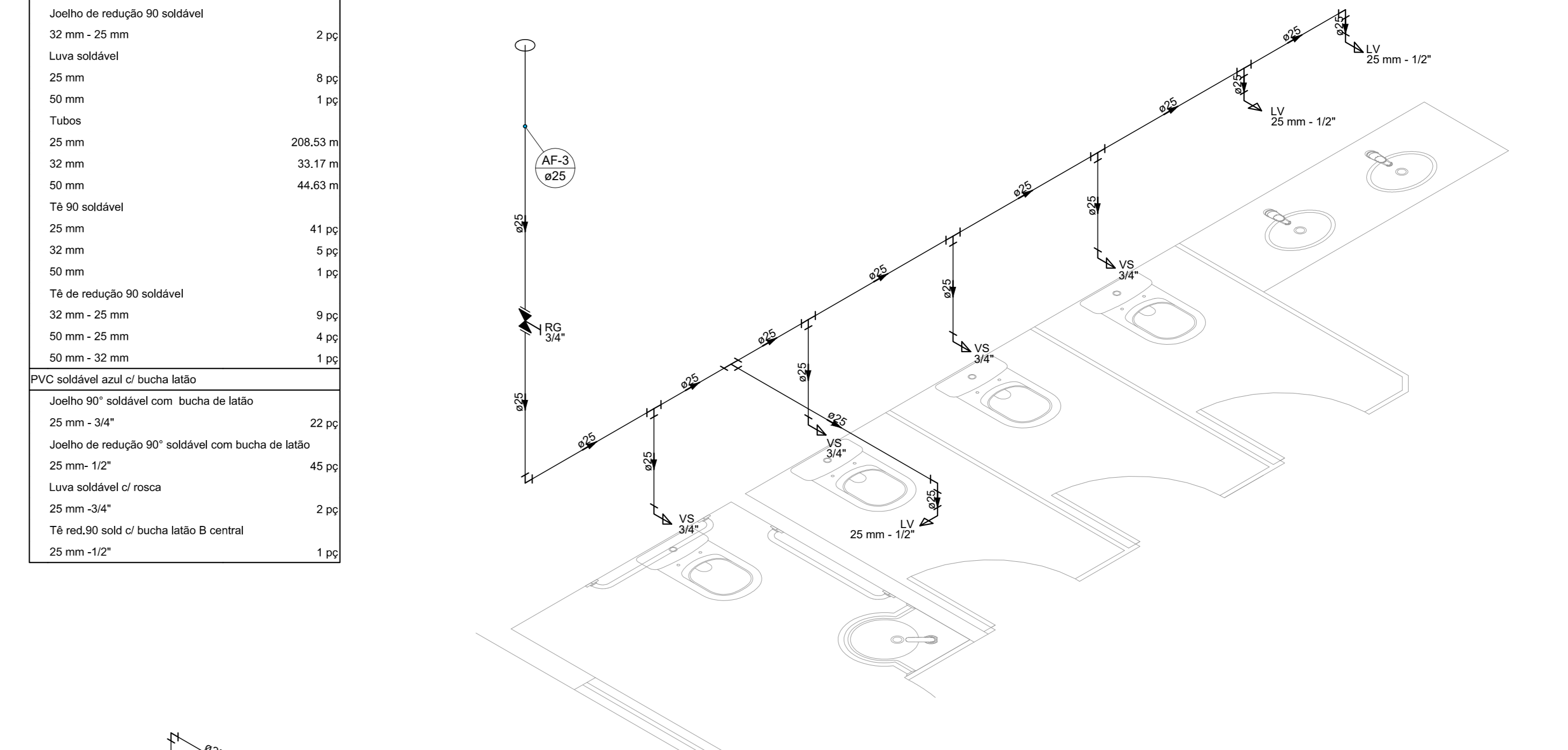
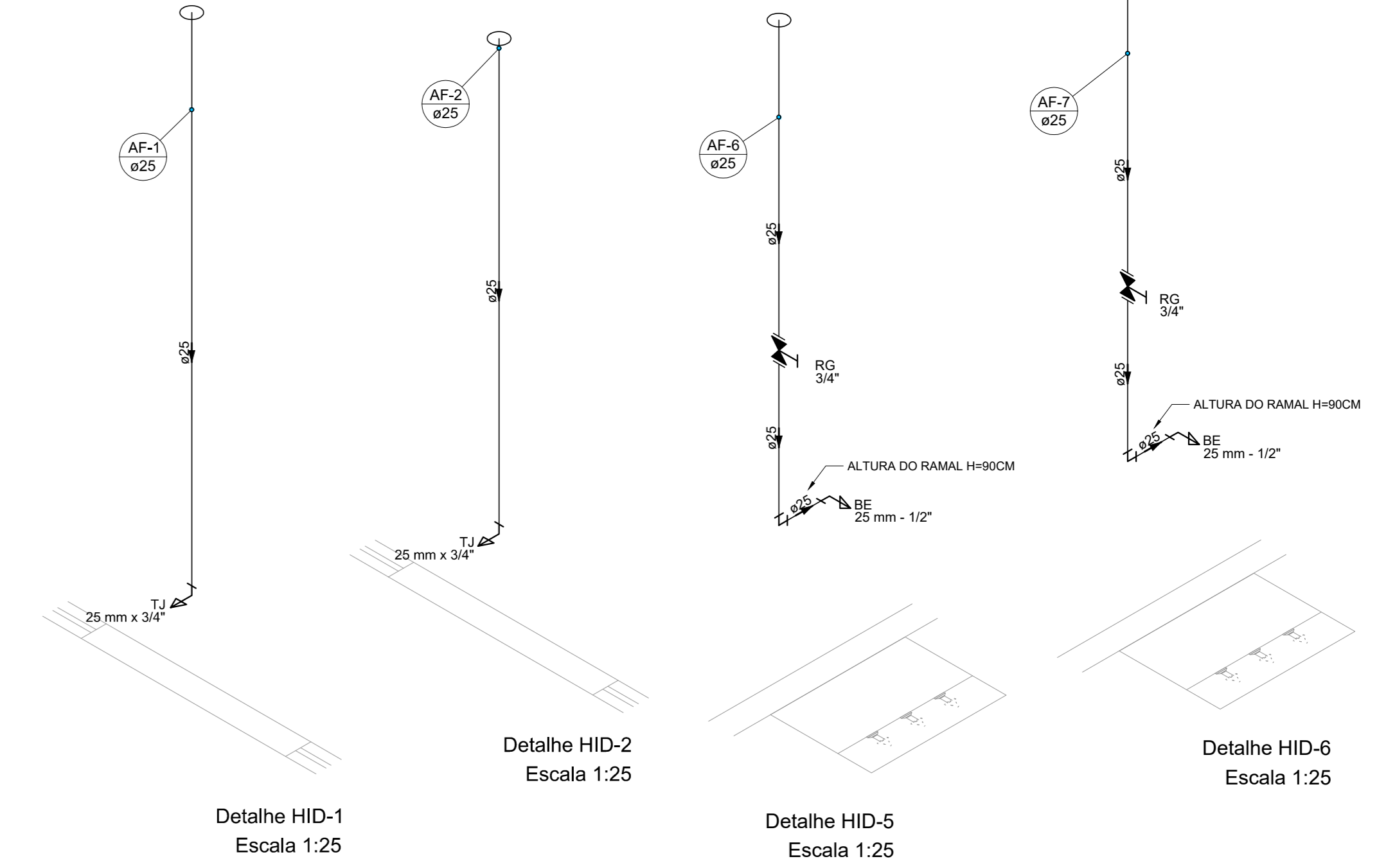


PROJETO DE INSTALAÇÕES HIDRÁULICAS DA ESCOLA CIDADE JARDIM
ESCALA INDICADA



Lista de materiais	
Aparelho	
Bebedouro	9,90
Chuveiro	2,00
25mm x 3/4"	
Motômetro de Descarga Descontínua	9,90
1/2"	
Torneira de Jardim	10,90
25mm x 3/4"	
Torneira de Pia de Cozinha	8,90
25mm - 3/4"	
Torneira de Tanque de Lavar	1,90
25mm x 3/4"	
Torneira de Lavatório	21,90
25mm - 1/2"	
Vaso Sanitário c/ ca. acoplada	15,90
1/2"	
Metais	
Registro de gaveta c/ canoela cromada	21,90
3/4"	
Registro de pressão c/ canoela cromada	2,90
3/4"	
PVC rígido soldável	
Adapt. sold. curto choleira-roca p registro	49,90
25mm - 3/4"	
Bucha de redução sold. curta	9,90
32mm - 25mm	
Bucha de redução sold. longa	1,90
50mm - 25mm	
50mm - 32mm	1,90
Joelho 90° soldável	78,90
25mm	1,90
32mm	1,90
50mm	4,90
Joelho de redução 90° soldável	2,90
32mm - 25mm	
Luva soldável	8,90
25mm	1,90
32mm	1,90
50mm	1,90
Tubo	308,93m
25mm	33,17m
32mm	44,83m
50mm	
Tê 90° soldável	41,90
25mm	1,90
32mm	1,90
50mm	1,90
Tê de redução 90° soldável	9,90
32mm - 25mm	4,90
50mm - 25mm	1,90
50mm - 32mm	1,90
PVC soldável sold. c/ bucha latão	
Joelho 90° soldável com bucha de latão	22,90
25mm - 3/4"	
Joelho de redução 90° soldável com bucha de latão	45,90
25mm - 1/2"	
Luva soldável c/ roca	2,90
25mm - 3/4"	
Tê red. 90° sold. c/ bucha latão B central	1,90
25mm - 1/2"	



ALTURA DOS PONTOS DE ÁGUA		
SÍMBOLO	ITEM	ALTURA
BE	BEBEDOURO	80 CM
CH	CHUVEIRO	210 CM
PIA	PIA COZINHA	105 CM
TJ	TORNEIRA JARDIM	80 CM
LV	LAVATÓRIO	85 CM
VS	VASO SANITÁRIO	85 CM
MIC	MOTÔMETRO	105 CM
RG	REGISTRO DE GAVETA ALTO	180 CM
RG	REGISTRO DE GAVETA BAIXO	85 CM
RP	REGISTRO DE PRESSÃO	110 CM
RA	RAMAL DE ÁGUA FRIA	80 CM

(*) EXCETO ONDE INDICADO EM PLANTA

- NOTAS:
- TODOS OS TUBOS E CONEXÕES DA REDE DE ÁGUA FRIA SERÃO EM PVC RÍGIDO SOLDÁVEL, CLASSE 15.
 - TODA FURAÇÃO DOS RESERVATÓRIOS PARA A PASSAGEM DOS TUBOS DEVERÁ SER FEITA CONFORME RECOMENDAÇÃO DO FABRICANTE DOS MESMOS, EM ALGUNS CASOS, ADAPTAÇÕES PODEREM SER NECESSÁRIAS ÀS INDICAÇÕES DESTES PROJETO.
 - O RESERVATÓRIO DEVE SER UM RECIPIENTE ESTANQUE QUE POSSUA TAMPÃO OPA, FIRMEMENTE PRESA NA SUA POSIÇÃO, COM VEDAÇÃO QUE IMPEÇA A ENTRADA DE LÍQUIDOS, POEIRAS, INSETOS E OUTROS ANIMAIS NO SEU INTERIOR.
 - PARA FAZER A TRANSIÇÃO ENTRE AS TUBULAÇÕES PLÁSTICAS E AS PEÇAS METÁLICAS DEVE SER UTILIZADO CONEXÕES COM BUCHA DE LATÃO.

PLANTA BAIXA TÉRREO
Esc 1:75

Detalhe HID-9
Escala 1:25

Detalhe HID-11
Escala 1:25

Detalhe HID-10
Escala 1:25

Detalhe HID-12
Escala 1:25

Detalhe HID-13
Escala 1:25

Detalhe HID-14
Escala 1:25

Detalhe HID-15
Escala 1:25

Detalhe HID-16
Escala 1:25

Detalhe HID-17
Escala 1:25

Detalhe HID-18
Escala 1:25

REV.	DATA	DESCRIÇÃO	RESP.
REV. 03	23/04/21	INSERÇÃO DOS METROS	DAC
REV. 02	18/03/21	ALTERAÇÃO DO ACESSO DE SERVIÇO	DAC
REV. 01	16/12/20	ALTERAÇÃO DO LAYOUT	DAC
REV. 00	17/11/20	EMISSÃO INICIAL	DAC
REVISÃO:	DATA:	DESCRIÇÃO:	RESP.:

Prefeitura Municipal de Pouso Alegre

PROJETO	OPERAÇÃO DE PROJETOS	CREA: MG-127.216/0
CONFEÇÃO DE PROJETOS	CONFEÇÃO DE PROJETOS	CREA: MG-97.132/0
RESPONSÁVEL TÉCNICO	RESPONSÁVEL TÉCNICO	CREA: MG-187.842/0
PROJETO	PROJETO	
EXECUTIVO	EXECUTIVO	
PLANTA Nº	PLANTA Nº	01/04

EMPRESA: DAC Engenharia

Rua Miguel Viana, nº 81, Sala 12
Bairro Morro Chic - Pouso Alegre - MG
CEP: 37500-080 - Hojibá / MG
Tel: (35) 3623-5720
www.dacengenharia.com.br

DISCIPLINA: ÁGUA FRIA
FASE DO PROJETO: EXECUTIVO
DATA: 27/11/2020
ESCALA: INDICADA
REVISÃO: R03
ARQUIVO: DAC-PMPA-LAR-PE-AGF-R03.DWG