

PLANTA - PROJETO DE DRENAGEM
ESCALA: 1:1000

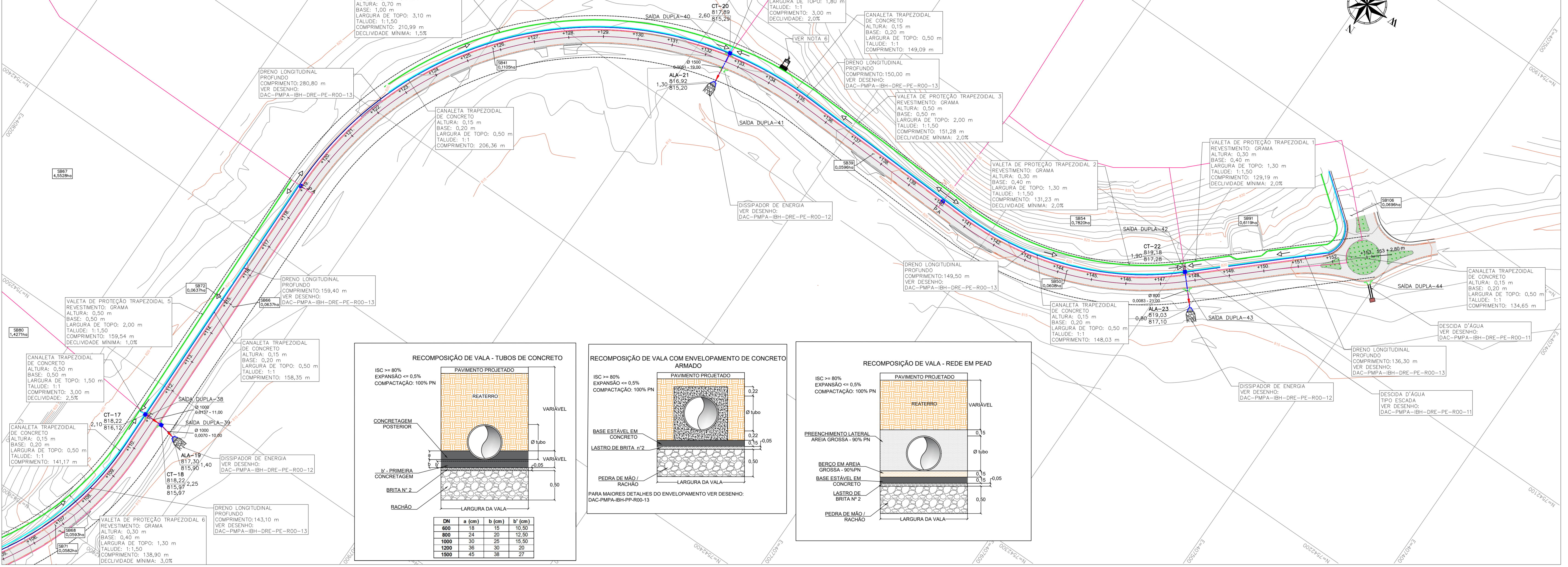
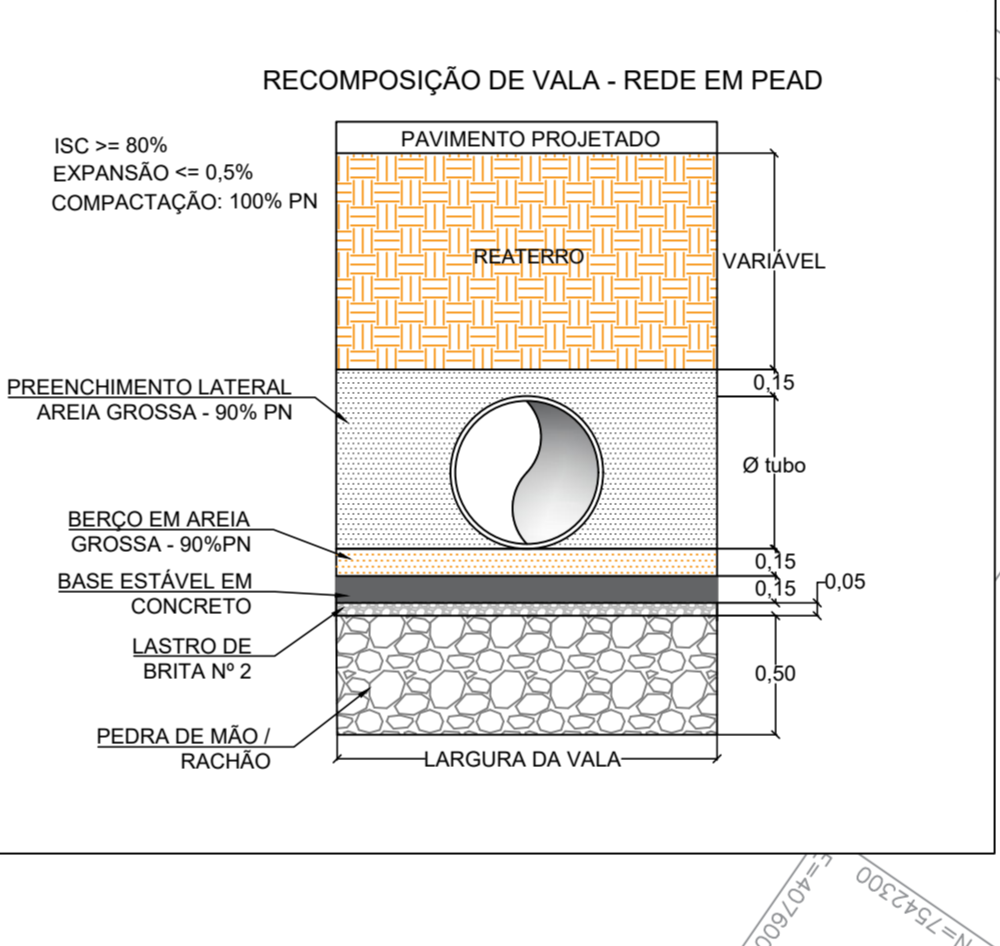
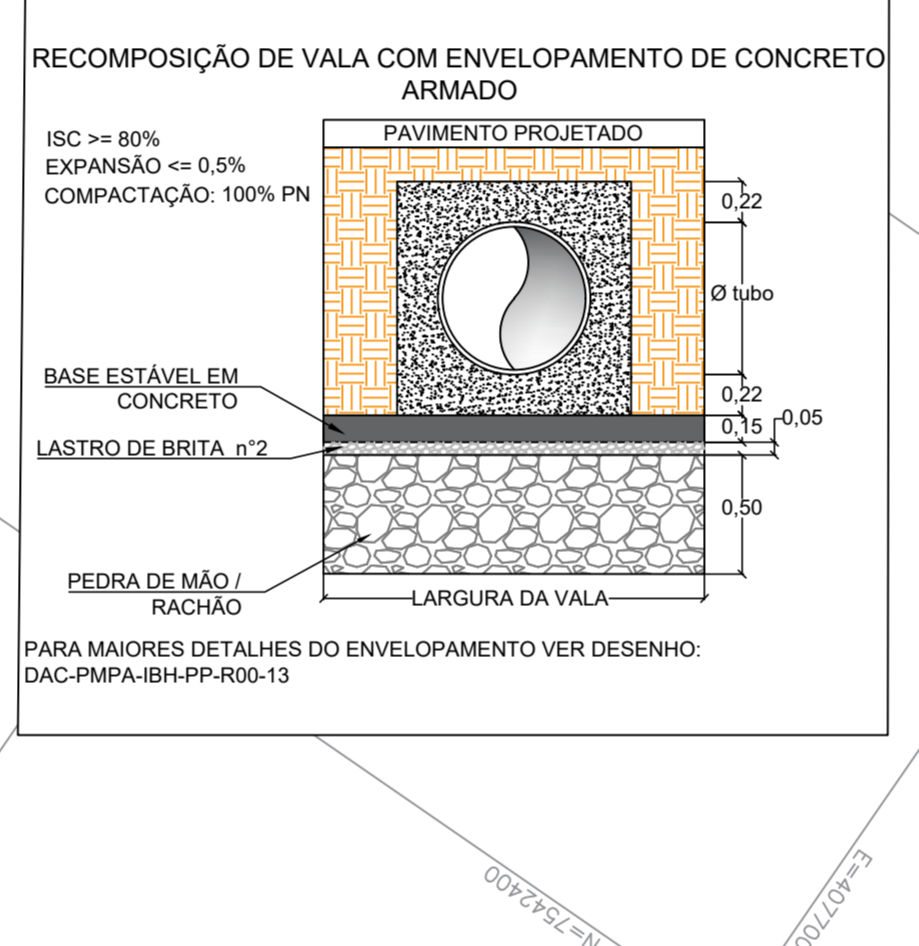
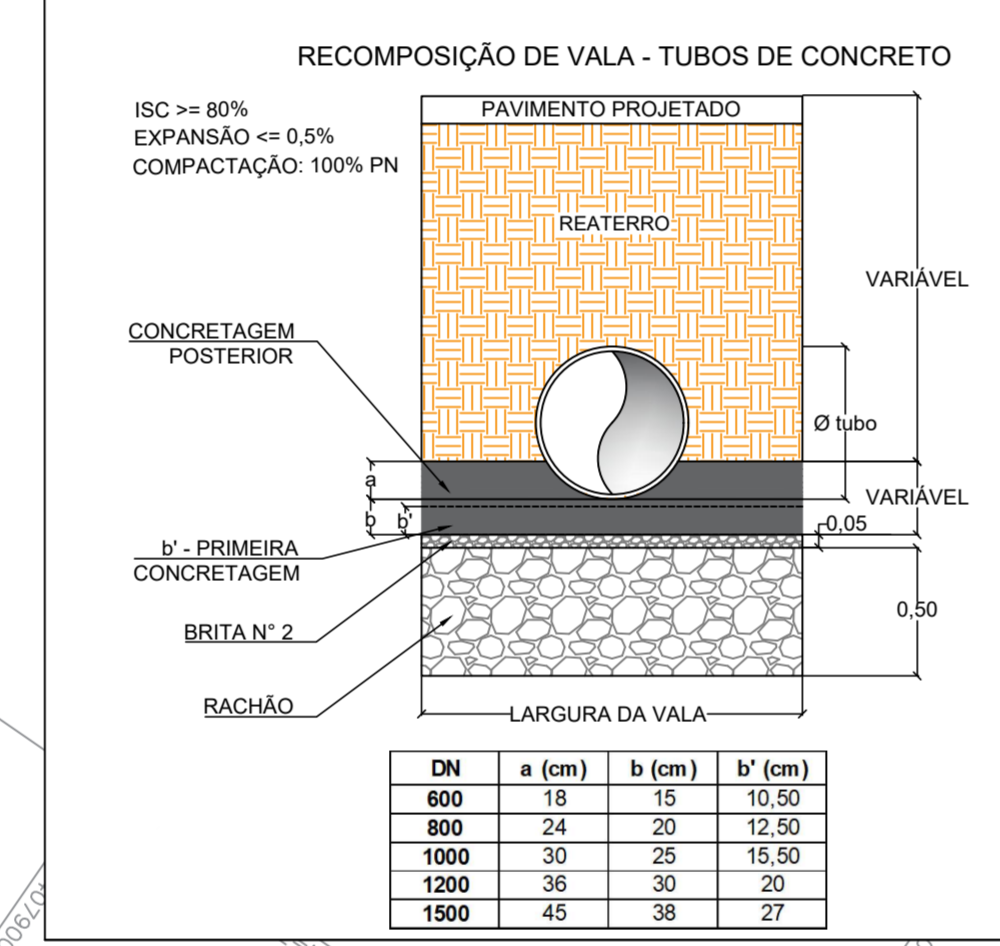


TABELA DE QUANTIDADES

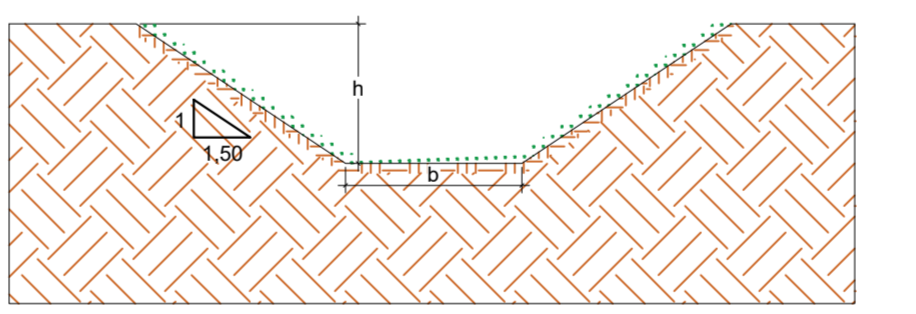
ITEM	QUANT.	UNIDADE
TUBO DE CONCRETO ARMADO PA2 DN 600 mm	39,0	m
TUBO DE CONCRETO ARMADO PA2 DN 800 mm	13,0	m
TUBO DE CONCRETO ARMADO PA2 DN 1000 mm	33,0	m
TUBO DE CONCRETO ARMADO PA2 DN 1200 mm	33,0	m
TUBO DE CONCRETO ARMADO PA2 DN 1500 mm	38,0	m
TUBO DE PEAD DN 1500	19,0	m
PV REDE DN 600 mm	1	un
CAIXA COLETOIRA DN 600 mm	1	un
CAIXA COLETOIRA DN 800 mm	3	un
CAIXA COLETOIRA DN 1000 mm	3	un
CAIXA COLETOIRA DN 1200 mm	2	un
CAIXA COLETOIRA DN 1500 mm	4	un
ALA DE REDE TUBULAR DN 600 mm	3	un
ALA DE REDE TUBULAR DN 800 mm	2	un
ALA DE REDE TUBULAR DN 1000 mm	4	un
ALA DE REDE TUBULAR DN 1200 mm	1	un
ALA DE REDE TUBULAR DN 1500 mm	3	un
DISSIPADOR DE ENERGIA ALA DN 600 mm	3	un
DISSIPADOR DE ENERGIA ALA DN 800 mm	2	un
DISSIPADOR DE ENERGIA ALA DN 1000 mm	1	un
DISSIPADOR DE ENERGIA ALA DN 1200 mm	1	un
DISSIPADOR DE ENERGIA ALA DN 1500 mm	3	un
DRENO PROFUNDO LONGITUDINAL	2397,15	m
DESCIDA D'ÁGUA TIPO CALHA	3	un
DESCIDA D'ÁGUA TIPO ESCADA	4	un
SAIDA D'ÁGUA DUPLA	19	un
SAIDA D'ÁGUA SIMPLES	2	un

ENVELOPAMENTO DE CONCRETO

TRECHO	COMPRIMENTO (m)
CT-1	12,0
CT-3	12,0
CT-14	11,0

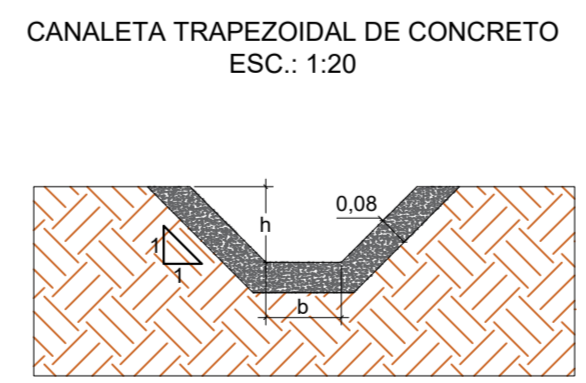


VALETA DE PROTEÇÃO TRAPEZOIDAL REVESTIDA COM GRAMA
ESC.: 1:20



VALETAS DE PROTEÇÃO REVESTIDAS COM GRAMA

b (m)	h (m)	ESCAVAÇÃO (m³/m)	GRAMA EM PLACAS (m²/m)	COMPRIMENTO (m)
0,40	0,30	0,255	1,482	824,45
0,50	0,50	0,625	2,303	1112,46
0,60	0,60	0,900	2,763	394,24
1,00	0,70	1,435	3,524	210,99

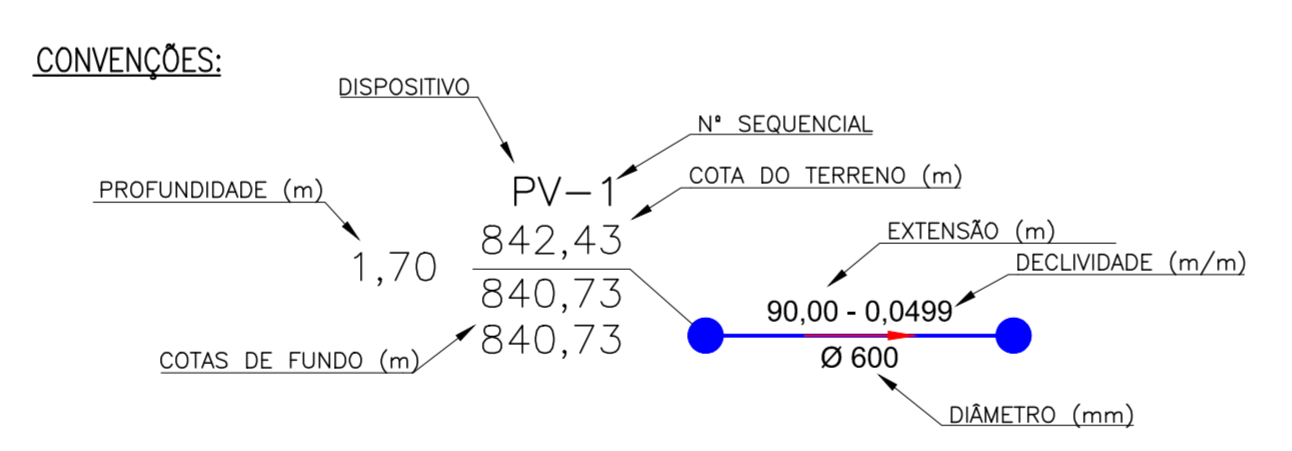


CANALETA TRAPEZOIDAL DE CONCRETO

b (m)	h (m)	ESCAVAÇÃO (m³/m)	CONCRETO (m³/m)	COMPRIMENTO (m)
0,20	0,15	0,153	0,073	2497,00
0,40	0,30	0,322	0,112	3,10
0,50	0,50	0,665	0,165	9,00
0,60	0,60	0,915	0,195	3,00

- NOTAS:**
- COTAS, MEDIDAS E DIMENSÕES EM METROS, EXCETO ONDE INDICADO;
 - UTILIZAR TUBOS DE CONCRETO ARMADO PA-2 PARA TUBOS DE DIÂMETROS MAIORES OU IGUAIS A Ø0,50m;
 - PARA ESCORAMENTO DE VALAS, ADOTAR:
 - PROF. ATÉ 2,00m: TIPO DESCONTÍNUO;
 - PROF. ACIMA DE 2,00 ATÉ 3,00m: TIPO CONTÍNUO;
 - PROF. ACIMA DE 3,00m: TIPO METÁLICO MADEIRA;
 - MARCO TOPOGRÁFICO COORDENADAS (ÉPOCA 2000.4):
 - 6.1 LATITUDE: 7.542.342,807m;
 - 6.2 LONGITUDE: 409.699,243m;
 - 6.3 ALTITUDE ORTOMÉTRICA: 817,97m;
 - OS DANOS CAUSADOS ÀS INSTALAÇÕES SUBTERRÂNEAS SERÃO DE INTEIRA RESPONSABILIDADE DOS EXECUTORES DA OBRA, INDEPENDENTE DA INTERFERÊNCIA CONSTAR OU NÃO EM PLANTA;
 - NESTE LOCAL EXISTE UMA GALERIA DE ÁGUAS PLUVIAIS DE DIÂMETRO IGUAL A 600 mm QUE PRECISARÁ SER RECUADA PARA DENTRO DO TERRENO, DE FORMA A COMPATIBILIZAR ESTA ALTERAÇÃO COM O ATUAL SISTEMA PROJETADO. FOI DIMENSIONADO UM NOVO DISSIPADOR DE ENERGIA. PARA MAIS DETALHES VERIFICAR PROJETO ESPECÍFICO: DAC-PMPA-IBH-DRE-PE-R00-14;
 - NOS LOCAIS ONDE A TUBULAÇÃO DE DESCARTE NÃO ESTÁ AFLORADA, DEVE-SE REALIZAR A REGULARIZAÇÃO DO TERRENO A JUSANTE, DE FORMA A PERMITIR O ESCOAMENTO LIVRE DA ÁGUA.

- LEGENDA:**
- CURVA DE NÍVEL MESTRA
 - CURVA DE NÍVEL INTERMEDIÁRIA
 - REDE PLUVIAL PROJETADA
 - DRENO LONGITUDINAL
 - CANALETAS DE CONCRETO
 - VALETAS REVESTIDAS DE GRAMA
 - DISSIPADOR
 - ALA DE REDE TUBULAR
 - CAIXA COLETOIRA
 - POÇO DE VISITA
 - SAIDA D'ÁGUA DUPLA
 - SAIDA D'ÁGUA SIMPLES
 - DESCIDA D'ÁGUA TIPO ESCADA
 - DESCIDA D'ÁGUA TIPO CALHA
 - BLOCO DE IMPACTO (PETERKA)



LARGURA DE VALA EM FUNÇÃO DO TIPO DE ESCORAMENTO (m)

DIÂMETRO (mm)	PROFUNDIDADE (m)	DESCONTÍNUO E CONTÍNUO	METÁLICO MADEIRA
400	0 a 2	1,00	1,60
	> 2	1,00	1,60
500	0 a 2	1,15	1,75
	> 2	1,30	-
600	0 a 2	1,25	1,85
	> 2	1,45	-
700	0 a 2	1,50	2,05
	> 2	1,70	-
800	0 a 2	1,60	2,15
	> 2	1,80	-
900	> 2	1,90	2,25
1000	> 2	1,90	-
1200	> 2	2,2	-
1500	> 2	2,7	-

TABELA DE LOCAÇÃO DAS ESTRUTURAS

ESTRUTURA	NORTE (m)	LESTE (m)
ALA-2	7.542.406,5031	409.696,6240
ALA-4	7.542.376,1949	409.289,5774
ALA-8	7.542.379,2892	409.191,9774
ALA-11	7.542.530,1083	408.979,6673
ALA-13	7.542.749,7301	408.590,0887
ALA-16	7.542.740,7055	408.185,4426
ALA-19	7.542.521,5960	408.020,4920
ALA-21	7.542.175,6914	407.879,8019
ALA-23	7.542.127,3297	407.580,4837
CT-1	7.542.394,5503	409.697,8872
CT-3	7.542.364,2526	409.290,7527
CT-5	7.542.330,5603	409.181,6924

TABELA DE LOCAÇÃO DAS ESTRUTURAS

ESTRUTURA	NORTE (m)	LESTE (m)
CT-7	7.542.358,9323	409.157,5449
CT-9	7.542.527,1515	408.963,8028
CT-10	7.542.534,6552	408.971,8482
CT-12	7.542.731,8907	408.577,2140
CT-14	7.542.713,3188	408.196,6240
CT-15	7.542.724,1652	408.194,7923
CT-17	7.542.519,6615	408.041,2726
CT-18	7.542.519,5165	408.030,2736
CT-20	7.542.156,8348	407.882,1318
CT-22	7.542.111,7858	407.594,6041
PV-6	7.542.343,0367	409.163,5723

TABELA DE LOCAÇÃO DAS ESTRUTURAS

ESTRUTURA	NORTE (m)	LESTE (m)
SAIDA DUPLA-24	7.542.418,2077	409.957,0769
SAIDA DUPLA-25	7.542.410,7160	409.954,1833
SAIDA DUPLA-26	7.542.403,9307	409.697,0528
SAIDA DUPLA-27	7.542.395,9549	409.897,7623
SAIDA DUPLA-28	7.542.373,7086	409.289,8248
SAIDA DUPLA-29	7.542.365,7500	409.290,6053
SAIDA DUPLA-30	7.542.332,0167	409.182,7653
SAIDA DUPLA-31	7.542.359,3877	409.158,9572
SAIDA DUPLA-32	7.542.533,6371	408.970,7549
SAIDA DUPLA-33	7.542.528,2030	408.964,8738
SAIDA DUPLA-36	7.542.714,8738	408.196,3614

TABELA DE LOCAÇÃO DAS ESTRUTURAS

ESTRUTURA	NORTE (m)	LESTE (m)
SAIDA DUPLA-37	7.542.722,7601	408.195,0296
SAIDA DUPLA-38	7.542.519,6493	408.039,7726
SAIDA DUPLA-39	7.542.519,5287	408.031,7769
SAIDA DUPLA-40	7.542.158,3301	407.881,9471
SAIDA DUPLA-41	7.542.166,1128	407.880,0898
SAIDA DUPLA-42	7.542.112,8961	407.593,5955
SAIDA DUPLA-43	7.542.118,8175	407.588,2163
SAIDA DUPLA-44	7.542.056,1544	407.504,6304
SAIDA SIMPLES-34	7.542.733,8629	408.585,6162
SAIDA SIMPLES-35	7.542.741,5792	408.585,5344

REV. 00 | 22/10/21 | EMISSÃO INICIAL | DAC

REVISÃO: DATA | DESCRIÇÃO: | RESP.:

CLIENTE: Prefeitura Municipal de Pouso Alegre

PROJETO: GERÊNCIA DE PROJETOS
FELIPE G. ALEXANDRE CREA: MG-245.296/D
COORDENAÇÃO DE PROJETOS
ALDOISO CAETANO FERRERA CREA: MG-97.132/D
RESPONSÁVEL TÉCNICO
DENIS S. SILVA CREA: MG-127.216/D
PROJETO: IGOR PAVIA LOPES
DESENHO: THALIS EDUARDO N. P. CABRAL

EMPREENHAMENTO: PROJETO DA VIA DE LIGAÇÃO ENTRE A INTERSEÇÃO DO BARRIO IPIRANGA E O BARRIO BELO HORIZONTE

ENCOMENDADO: ESTRADA MUNICIPAL - BAIRRO BELO HORIZONTE
POUSO ALEGRE - MINAS GERAIS

ASSUNTO: PROJETO DE DRENAGEM PLUVIAL
PLANTA, DETALHES, TABELA DE COORDENADAS E QUANTITATIVOS

DISCIPLINA: DRENAGEM
FASE DO PROJETO: EXECUTIVO
FOLHA Nº: 03/14

DATA INICIAL: 22/10/2021 | ESCALA: INDICADA | REVISÃO: ROO | ARQUIVO: DAC-PMPA-IBH-DRE-PE-R00.DWG