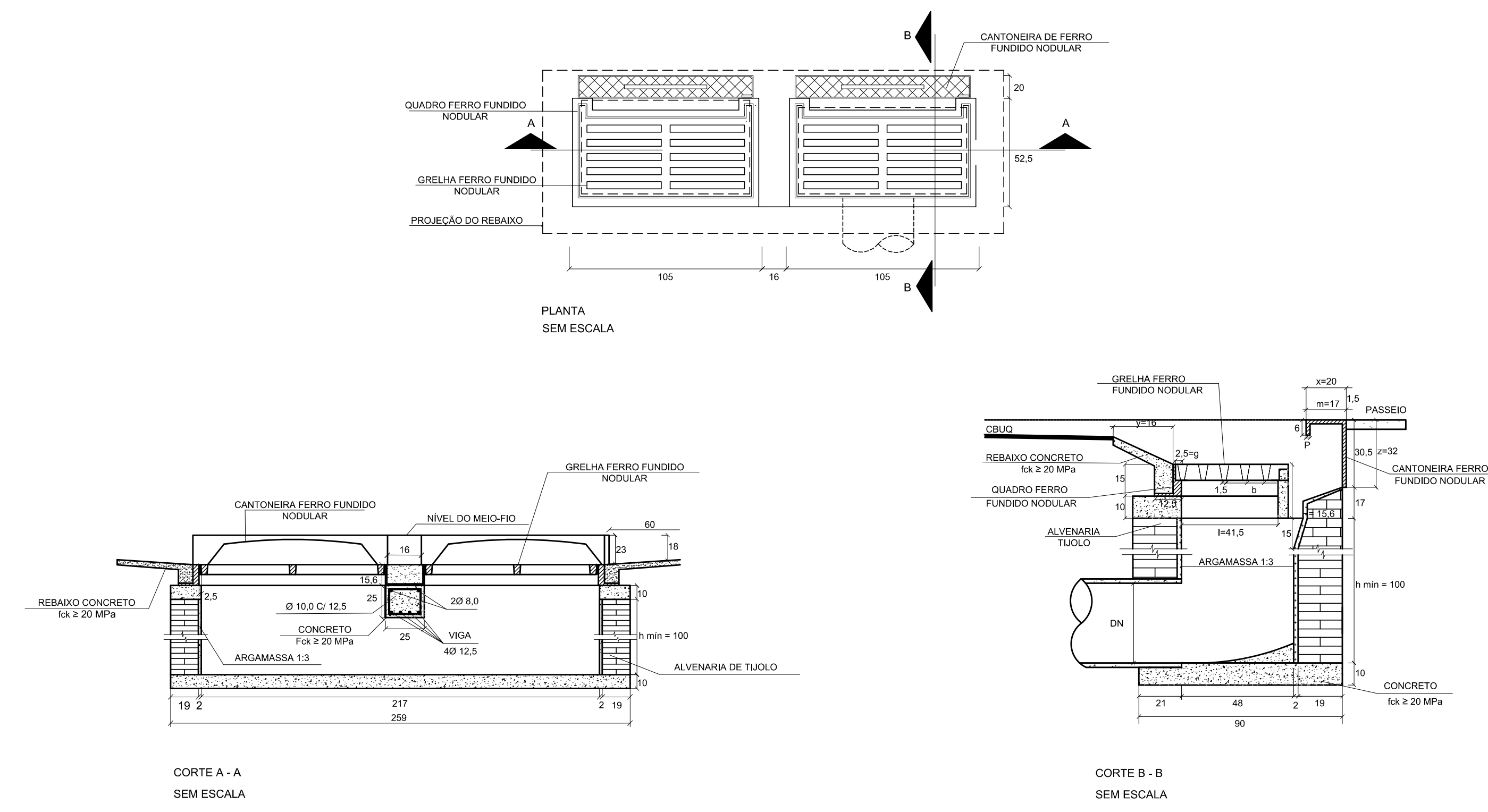


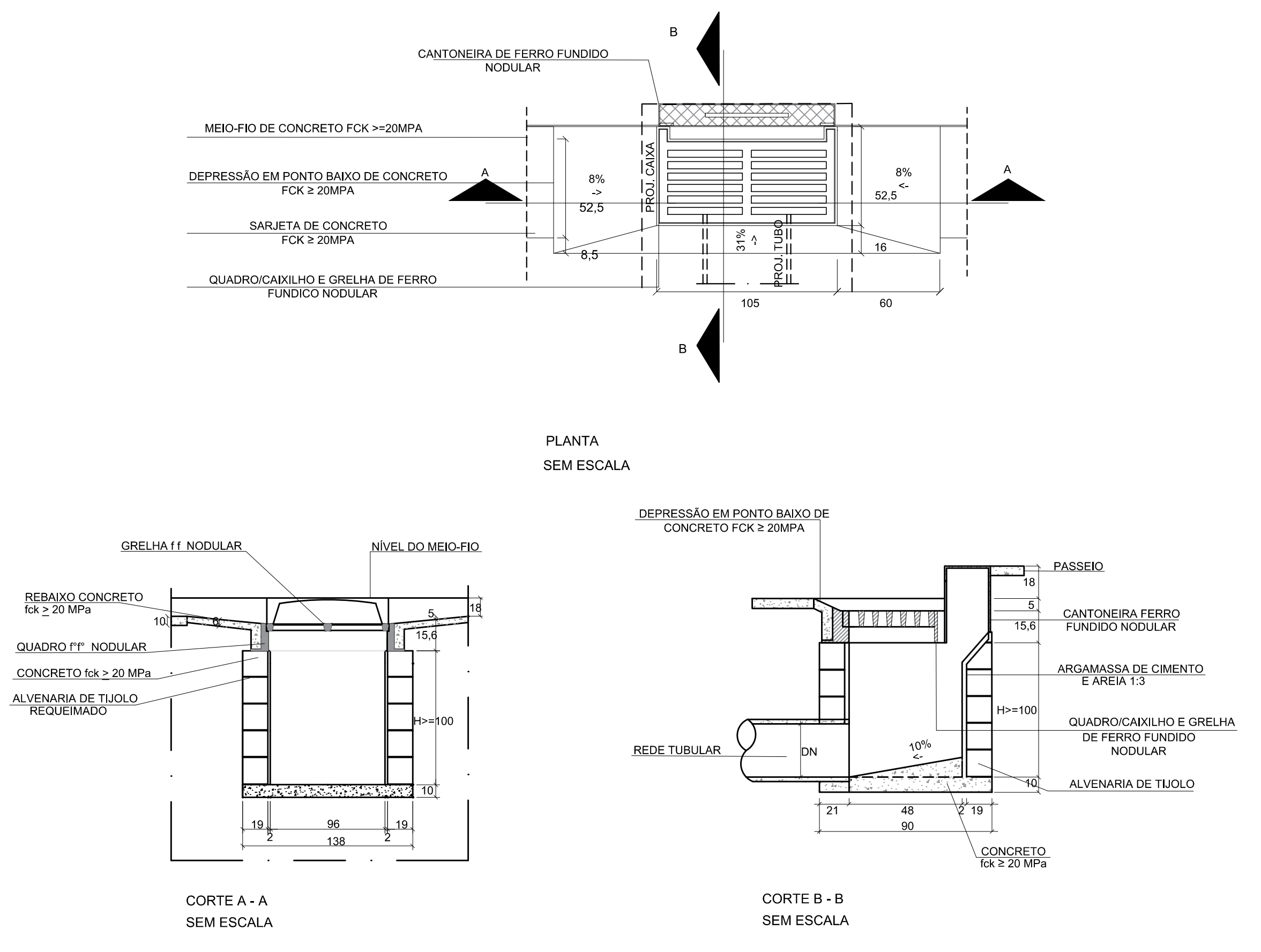
OBJETIVO		
COM O OBJETIVO DE CLASSIFICAR E ESTABELECEER FORMAS E DIMENSÕES A SEREM APLICADAS AS BOCAS DE LOBO, FOI ELABORADO ESTA NORMA.		
A BOCA DE LOBO DE GRELHA TIPO-A É CONSTITUÍDA DE UM CONJUNTO DE ELEMENTOS DENOMINADOS GRELHA-QUADRO-CANTONEIRA.		
GRELHA: É O DISPOSITIVO CONSTITUÍDO POR BARRAS LONGITUDINAIS E TRANSVERSAIS, POSSUINDO ABERTURA DESTINADAS A CAPTAÇÃO DO VOLUME D'ÁGUA.		
QUADRO OU CAIXILHO: É O DISPOSITIVO DESTINADO A RECEBER A GRELHA.		
APLICAÇÕES:		
AS GRELHAS DEVEM SER ASSENTADAS OBRIGATORIAMENTE COM O REBAIXO NAS SARJETAS EM NÍVEL.		
AS BOCAS DE LOBO DE GRELHA DEVEM SER INSTALADAS EM PORTOS INTERMEDIÁRIOS DAS SARJETAS.		
NÃO DEVERÁ SER PERMITIDO A INSTALAÇÃO DAS BOCAS DE LOBO EM RUAS SEM SARJETAS.		
ESPECIFICAÇÕES		
ESTA ESPECIFICAÇÃO FIXA AS CARACTERÍSTICAS EXIGÍVEIS NO RECEBIMENTO DAS GRELHAS E QUADROS DE FERRO FUNDIDO NODULAR E CANTONEIRAS DE CAPTAÇÃO DE ÁGUAS PLUVIAIS CONSTITUINDO AS BOCAS DE LOBO TIPO A.		
MATERIAIS:		
AS GRELHAS PARA BOCA DE LOBO SERÃO EM FERRO FUNDIDO NODULAR (DÚCTIL) CLASSE C 250 KN, ARTICULADO ATÉ 110° E COM TRAVAMENTO AUTOMÁTICO.		
SÓ SERÃO ACEITAS GRELHAS E TELARES COM AS SEGUINTES MARCAÇÕES VISÍVEIS E INDELÉVEIS:		
-ANO DA INSTALAÇÃO;		
-MATERIAL EMPREGADO NA FABRICAÇÃO;		
-NOME DO FABRICANTE.		
AS PEÇAS DEVERÃO SATISFAZER ÀS DIMENSÕES, PESOS E ENSAIOS DE COMPRESSÃO PREVISTOS NOS PADRÕES DA PBH. AS PEÇAS EM FERRO FUNDIDO NODULAR DEVERÃO SER GARANTIDAS PELO FABRICANTE ATÉ 6 (SEIS) MESES CONTRA DEFEITOS NÃO DETECTADOS QUANDO DA ACEITAÇÃO.		
MATERIAIS		
DISCRIMINAÇÃO	UNIDADE	QUANTIDADE
ESCAVAÇÃO	m³/un	3,19
QUADRO	un/un	2,00
GRELHA	un/un	2,00
CANTONEIRA	un/un	2,00
ALVENARIA 20cm	m²/un	6,12
ARGAMASSA 1:3	m²/un	0,11
FORMA	m²/un	0,79
CONCRETO fck ≥ 20 MPa	m³/un	0,40
AÇO CA-50	kg/un	5,60

**BLCD - BOCA DE LOBO COMBINADA DUPLA (COM CANTONEIRA) - TIPO A**



**BLCS - BOCA DE LOBO COMBINADA SIMPLES (COM CANTONEIRA) - TIPO A**

OBJETIVO		
COM O OBJETIVO DE CLASSIFICAR E ESTABELECEER FORMAS E DIMENSÕES A SEREM APLICADAS AS BOCAS DE LOBO, FOI ELABORADO ESTA NORMA.		
A BOCA DE LOBO DE GRELHA TIPO A É CONSTITUÍDA DE UM CONJUNTO DE ELEMENTOS DENOMINADOS GRELHA-QUADRO-CANTONEIRA.		
GRELHA: É O DISPOSITIVO CONSTITUÍDO POR BARRAS LONGITUDINAIS E TRANSVERSAIS, POSSUINDO ABERTURA DESTINADAS A CAPTAÇÃO DO VOLUME D'ÁGUA.		
QUADRO OU CAIXILHO: É O DISPOSITIVO DESTINADO A RECEBER A GRELHA.		
APLICAÇÕES:		
AS GRELHAS DEVEM SER ASSENTADAS OBRIGATORIAMENTE COM REBAIXO NAS SARJETAS E EM NÍVEL.		
AS BOCAS DE LOBO DE GRELHA DEVEM SER INSTALADAS EM PONTOS INTERMEDIÁRIOS DAS SARJETAS.		
NÃO DEVERÁ SER PERMITIDO A INSTALAÇÃO DAS BOCAS DE LOBO EM RUAS SEM SARJETAS.		
ESPECIFICAÇÕES		
ESTA ESPECIFICAÇÃO FIXA AS CARACTERÍSTICAS EXIGÍVEIS NO RECEBIMENTO DAS GRELHAS E QUADROS DE FERRO FUNDIDO NODULAR E CANTONEIRAS DE CAPTAÇÃO DE ÁGUAS PLUVIAIS CONSTITUINDO AS BOCAS DE LOBO TIPO A.		
MATERIAIS:		
AS GRELHAS PARA BOCA DE LOBO SERÃO EM FERRO FUNDIDO (DÚCTIL) CLASSE C 250 KN, ARTICULADO ATÉ 110° E COM TRAVAMENTO AUTOMÁTICO.		
SERÃO ACEITAS SOMENTE GRELHAS E TELARES COM AS SEGUINTES MARCAÇÕES VISÍVEIS E INDELÉVEIS:		
-ANO DA INSTALAÇÃO;		
-MATERIAL EMPREGADO NA FABRICAÇÃO;		
-NOME DO FABRICANTE.		
AS PEÇAS DEVERÃO SATISFAZER ÀS DIMENSÕES, PESOS E ENSAIOS DE COMPRESSÃO PREVISTOS NOS PADRÕES DA PBH. AS PEÇAS EM FERRO FUNDIDO NODULAR DEVERÃO SER GARANTIDAS PELO FABRICANTE ATÉ 6 (SEIS) MESES CONTRA DEFEITOS NÃO DETECTADOS QUANDO DA ACEITAÇÃO.		
MATERIAIS		
DISCRIMINAÇÃO	UNIDADE	QUANTIDADE
ESCAVAÇÃO	m³/un	1,68
QUADRO	un/un	1,00
GRELHA	un/un	1,00
ALVENARIA 20cm	m²/un	3,72
ARGAMASSA 1:3	m²/un	0,06
FORMA	m²/un	0,22
CONCRETO fck ≥ 20 MPa	m³/un	0,21



REV. 00   10/12/21   EMISSÃO INICIAL		DAC
REVISÃO: DATA :   DESCRIÇÃO:		RESP.:
CLIENTE		
		
		GERÊNCIA DE PROJETOS <b>FLÁVIA CRISTINA BARBOSA</b> CREA: MG-187.842/D
Rua Miguel Viana, nº 81, Sala 12 Bairro Morro Chic CEP: 37500-080 - Itajubá / MG Tel: (35) 3623-5720 www.dacengenharia.com.br		COORDENAÇÃO DE PROJETOS <b>ALOSIO CAETANO FERREIRA</b> CREA: MG-97.132/D
PROJETO:		RESPONSÁVEL TÉCNICO <b>IGOR PAIVA LOPES</b> CREA: MG-127.216/D
EMPREENDIMENTO <b>DRENAGEM DA RUA FRANCISCA RICARDINA DE PAULA</b>		DISCIPLINA <b>DRENAGEM</b>
ENDEREÇO <b>BAIRRO SANTA ELISA          POUSO ALEGRE – MINAS GERAIS</b>		FASE DO PROJETO <b>EXECUTIVO</b>
ASSUNTO <b>PROJETO PADRÃO – DER MG          BLCD-BOCA DE LOBO COMBINADA DUPLA –TIPO A          BLCS-BOCA DE LOBO COMBINADA SIMPLES –TIPO A</b>		FOLHA Nº. <b>06/06</b>
DATA INICIAL <b>10/12/2021</b>	ESCALA <b>INDICADA</b>	REVISÃO <b>ROO</b>
ARQUIVO <b>DAC-PMPA-FRP-PE-DRE-PP-ROO.DWG</b>		