

PRAÇA NORTE
ESCALA 1:250

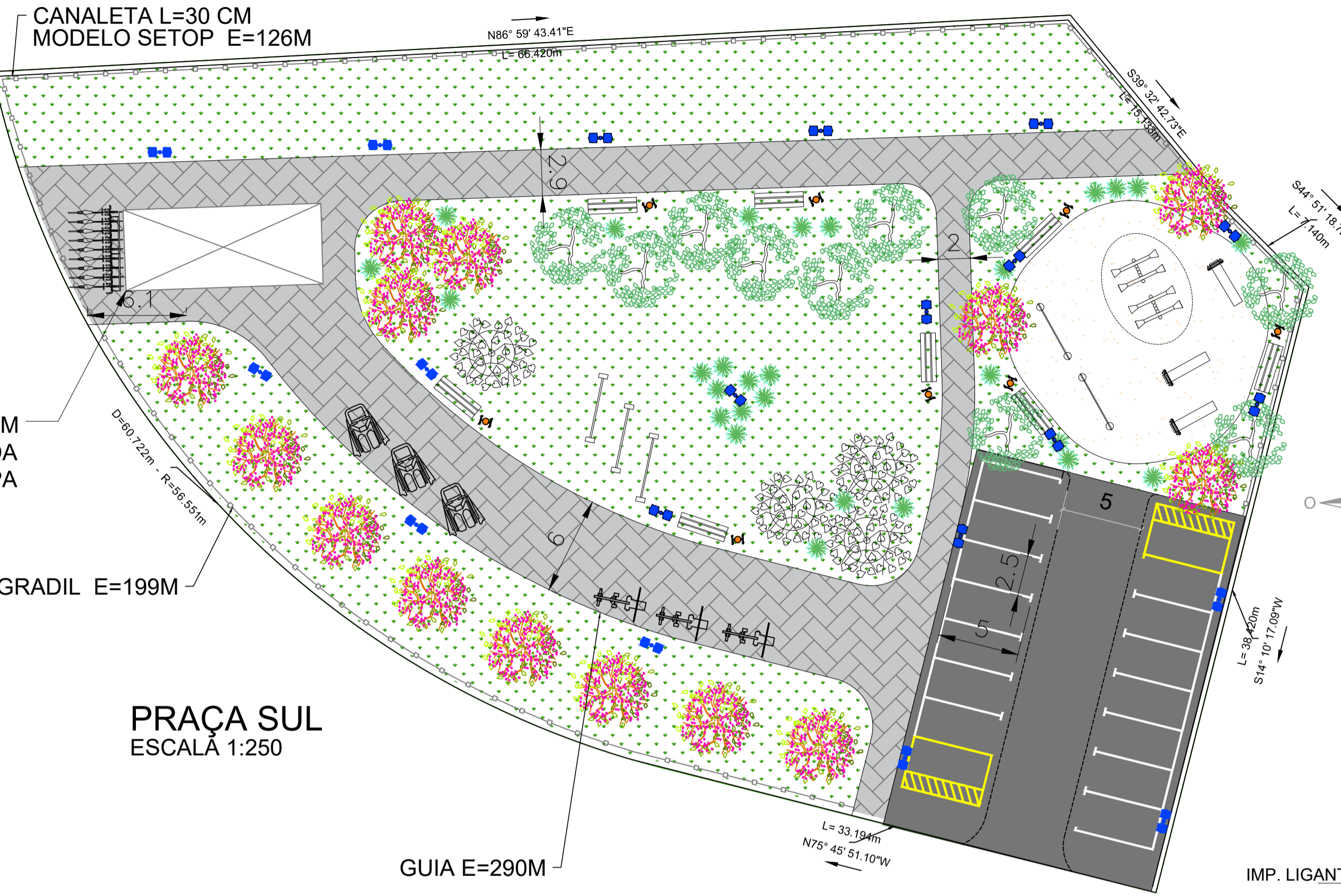
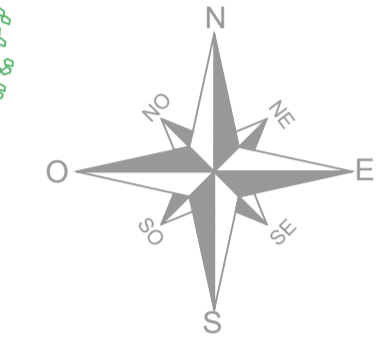
ESTAÇÃO DE TREM
A SER REFORMADA
PELA PMPA

GRADIL E=199M

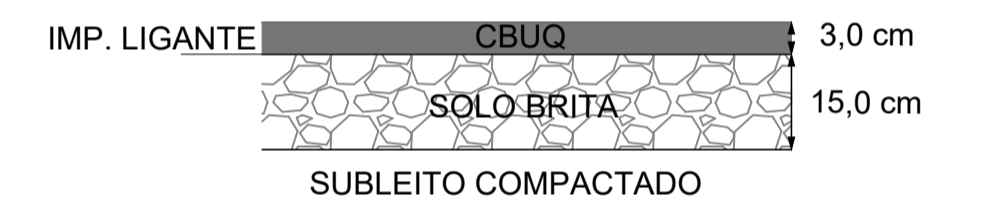
PRAÇA SUL
ESCALA 1:250

GUIA E=290M

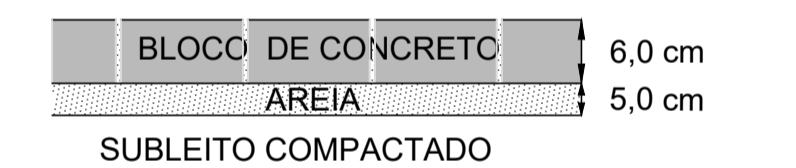
CANALETA L=30 CM
MODELO SETOP E=126M



DETALHE 1 - PAVIMENTO FLEXÍVEL
ESTACIONAMENTO



DETALHE 2 - PAVIMENTO INTERTRAVADO
CALÇADAS



LEGENDA	
	BANCO
	LIXEIRA - CAPACIDADE 50 L
	POSTE DE ILUMINAÇÃO
	EQ. GINÁSTICA - REMADA SENTADA
	EQ. GINÁSTICA - SIMULADOR DE CAMINHADA
	EQ. GINÁSTICA - BARRAS DE ALONGAMENTO
	GANGORRAS
	BALANÇO
	ESCORREGADOR
	BICICLETÁRIO
	IPÊ BRANCO (Tabebuia roseoalba)
	RESEDÁ (Lagerstroemia indica)
	CÁSSIA/FEDEGOSO (Cassia spectabilis)
	FORRAÇÃO - VARIADAS
	GRAMA AMENDOIM
	PAVIMENTO INTERTRAVADO - VER DETALHE 2
	PAVIMENTO FLEXÍVEL - VER DETALHE 1
	AREIA ANTIALÉRGICA E ATÓXICA
	GRADIL DE PROTEÇÃO - H=1,10 M

PRAÇA NORTE TABELA DE QUANTIDADES - PRAÇA PÚBLICA		
DESCRIÇÃO	QUANTIDADE	UNIDADE
LIXEIRA DUPLA - 60L	6,00	UNID
BANCO	7,00	UNID
PAVIMENTO INTERTRAVADO - PISTA	785,29	M ²
GRAMA SÃO CARLOS	341,62	M ²
MUDA DE CÁSSIA (2m)	4,00	UNID
MUDA DE RESEDÁ (2m)	5,00	UNID
MUDA DE IPÊ BRANCO (2m)	3,00	UNID
MUDA DE FORRAÇÃO - VARIADAS	41,00	UNID
POSTES DE ILUMINAÇÃO - VER PROJETO DE ILUMINAÇÃO	12,00	UNID
EQUIP. GINÁSTICA - REMENDA SENTADA	3,00	UNID
EQUIP. GINÁSTICA - SIMULADOR DE CAMINHADA TRIPLA	2,00	UNID
EQUIP. GINÁSTICA - BARRA DE ALONGAMENTO	3,00	UNID
BALANÇO 5 LUGARES	2,00	UNID
ESCORREGADOR	3,00	UNID
GANGORRAS	2,00	UNID
AREIA COLORIDA ANTIALÉRGICA E ATÓXICA	342,71	M ²
SUPOTE BICICLETÁRIO 5 VAGAS	4,00	UNID

PRAÇA SUL TABELA DE QUANTIDADES - PRAÇA PÚBLICA		
DESCRIÇÃO	QUANTIDADE	UNIDADE
LIXEIRA DUPLA - 60L	8,00	UNID
BANCO	8,00	UNID
PAVIMENTO INTERTRAVADO - PISTA	611,92	M ²
GRAMA SÃO CARLOS	1512,76	M ²
MUDA DE CÁSSIA (2m)	10,00	UNID
MUDA DE RESEDÁ (2m)	14,00	UNID
MUDA DE IPÊ BRANCO (2m)	4,00	UNID
MUDA DE FORRAÇÃO - VARIADAS	28,00	UNID
POSTES DE ILUMINAÇÃO - VER PROJETO DE ILUMINAÇÃO	20,00	UNID
EQUIP. GINÁSTICA - REMENDA SENTADA	3,00	UNID
EQUIP. GINÁSTICA - SIMULADOR DE CAMINHADA TRIPLA	2,00	UNID
EQUIP. GINÁSTICA - BARRA DE ALONGAMENTO	3,00	UNID
BALANÇO 5 LUGARES	2,00	UNID
ESCORREGADOR	3,00	UNID
GANGORRAS	2,00	UNID
AREIA COLORIDA ANTIALÉRGICA E ATÓXICA	198,73	M ²
SUPORTE BICICLETÁRIO 5 VAGAS	3,00	UNID
SINALIZAÇÃO ESTACIONAMENTO - L 0,1 M	149,50	M
CBUQ E IMPRIMAÇÃO	405,00	M ²
BASE SOLO BRITA	60,75	M ³

REV. 01	26/03/20	ATENDIMENTO A ANÁLISE DA CEF	DAC
REV. 00	05/04/19	EMISSÃO INICIAL	DAC
REVISÃO: DATA :	DESCRIÇÃO:		RESP.:

CLIENTE

Prefeitura Municipal
de Pouso Alegre

PROJETO

DAC
engenharia

Rua Miguel Vianna, nº 81, Sala 12
Bairro Morro Chic
CEP: 37500-080 - Itajubá / MG
Tel: (35) 3623-5720
www.dacengenharia.com.br

GERÊNCIA DE PROJETOS
ALOISIO CAETANO FERREIRA CREA: MG-97.132/D

COORDENAÇÃO DE PROJETOS
DENIS DE SOUZA SILVA CREA: MG-127.216/D

RESPONSÁVEL TÉCNICO
FLÁVIA CRISTINA BARBOSA CREA: MG-187.842/D

DESENHO
BIANCA BARUK E MARTA RIBEIRO

EMPRESAMENTO

IMPLANTAÇÃO DA AVENIDA FAISQUEIRA

ENDEREÇO
KM 2067 DA BR 459 - BAIRRO FAISQUEIRA
POUSO ALEGRE - MINAS GERAIS

DISCIPLINA
ARQUITETÔNICO

FASE DO PROJETO
EXECUTIVO

FOLHA Nº.
017

DATA INICIAL
19/12/2019

ESCALA
INDICADA

REVISÃO
R01

ARQUIVO
DAC-PMPA-FAI-PE-PRQ-DE-017.DWG